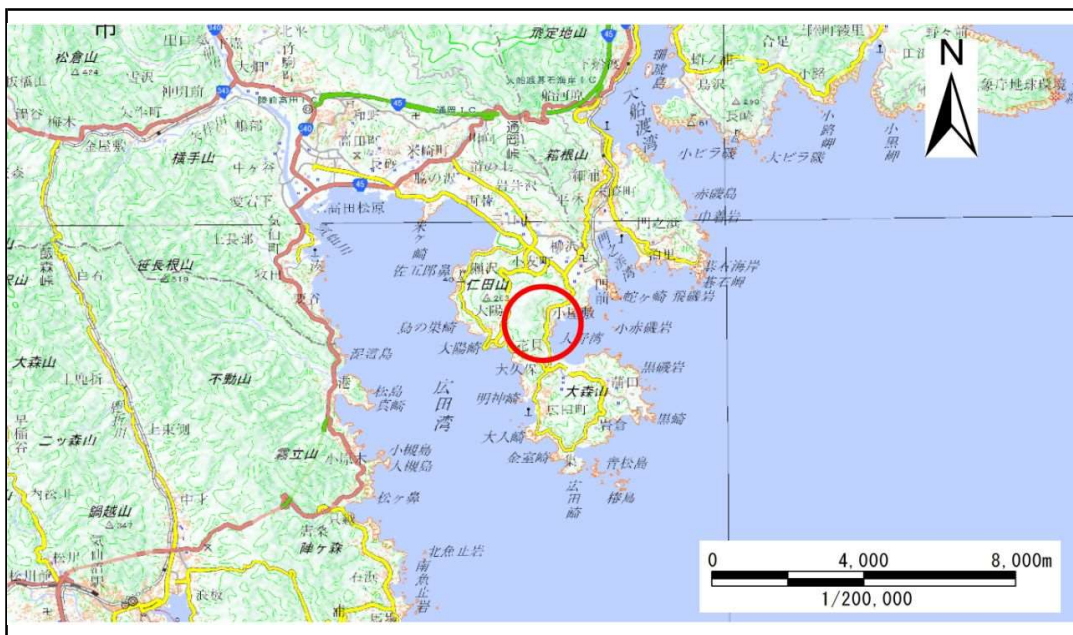


# 土砂災害防止に関する基礎調査(急傾斜地の崩壊)

表紙 概況、位置図

自然現象の種類	急傾斜地の崩壊
箇所番号	177B1072
箇所名	小屋敷
所在地	陸前高田市広田町字小屋敷
調査機関	沿岸広域振興局土木部大船渡土木センター



位置図(S=1:200,000)



概況図(S=1:25,000)

国土地理院の電子地形図200000『一関』及び電子地形図25000『陸前広田』を掲載

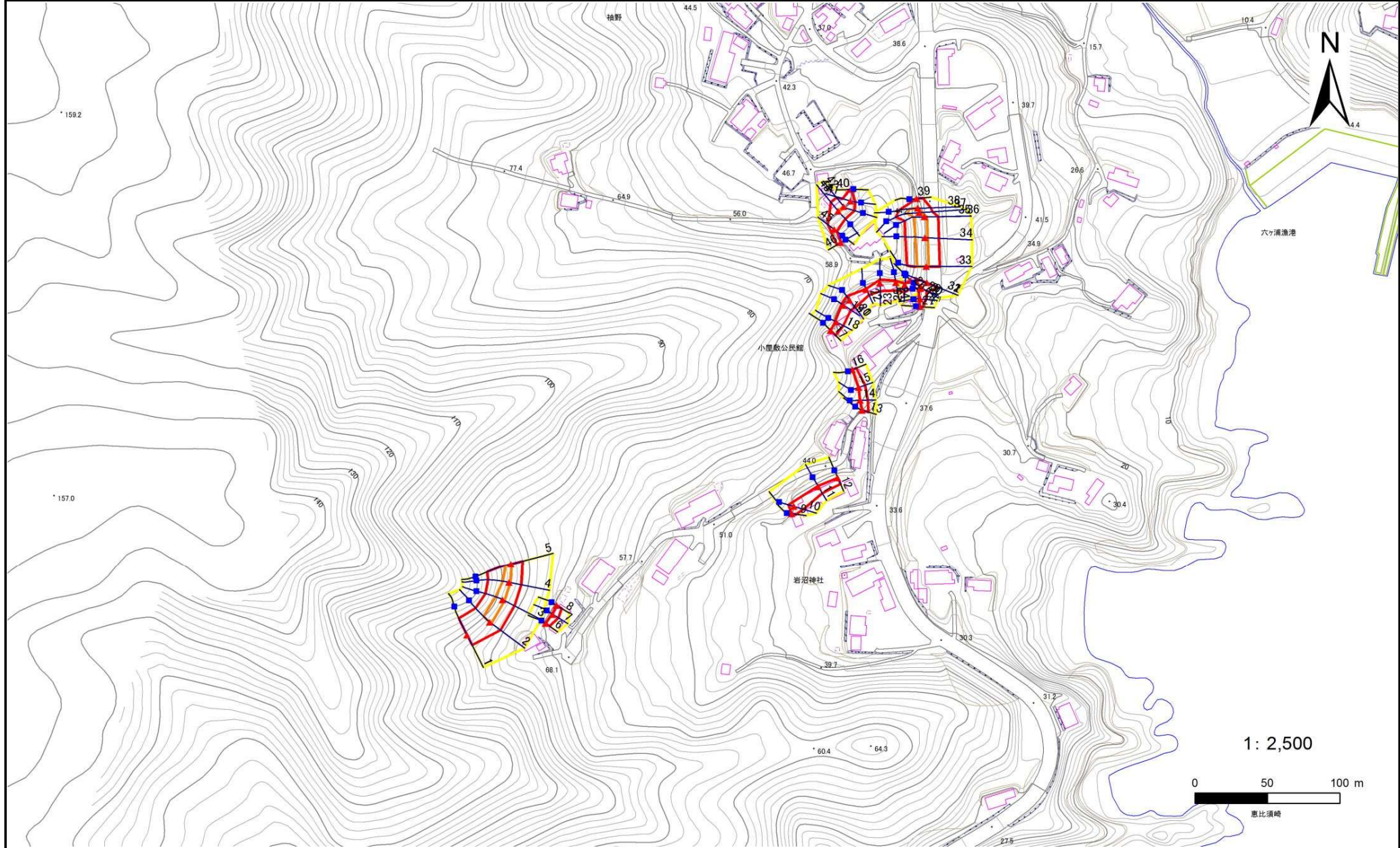
# 急傾斜地の崩壊区域調書

様式3-1 危害のおそれのある土地、著しい危害のおそれのある土地の設定図

調査年度

平成28年度

急傾斜地の位置	箇所番号	177B1072	箇所名	小屋敷	所在地	陸前高田市広田町字小屋敷
---------	------	----------	-----	-----	-----	--------------



1:2,500

0 50 100 m

恵比須崎

凡例

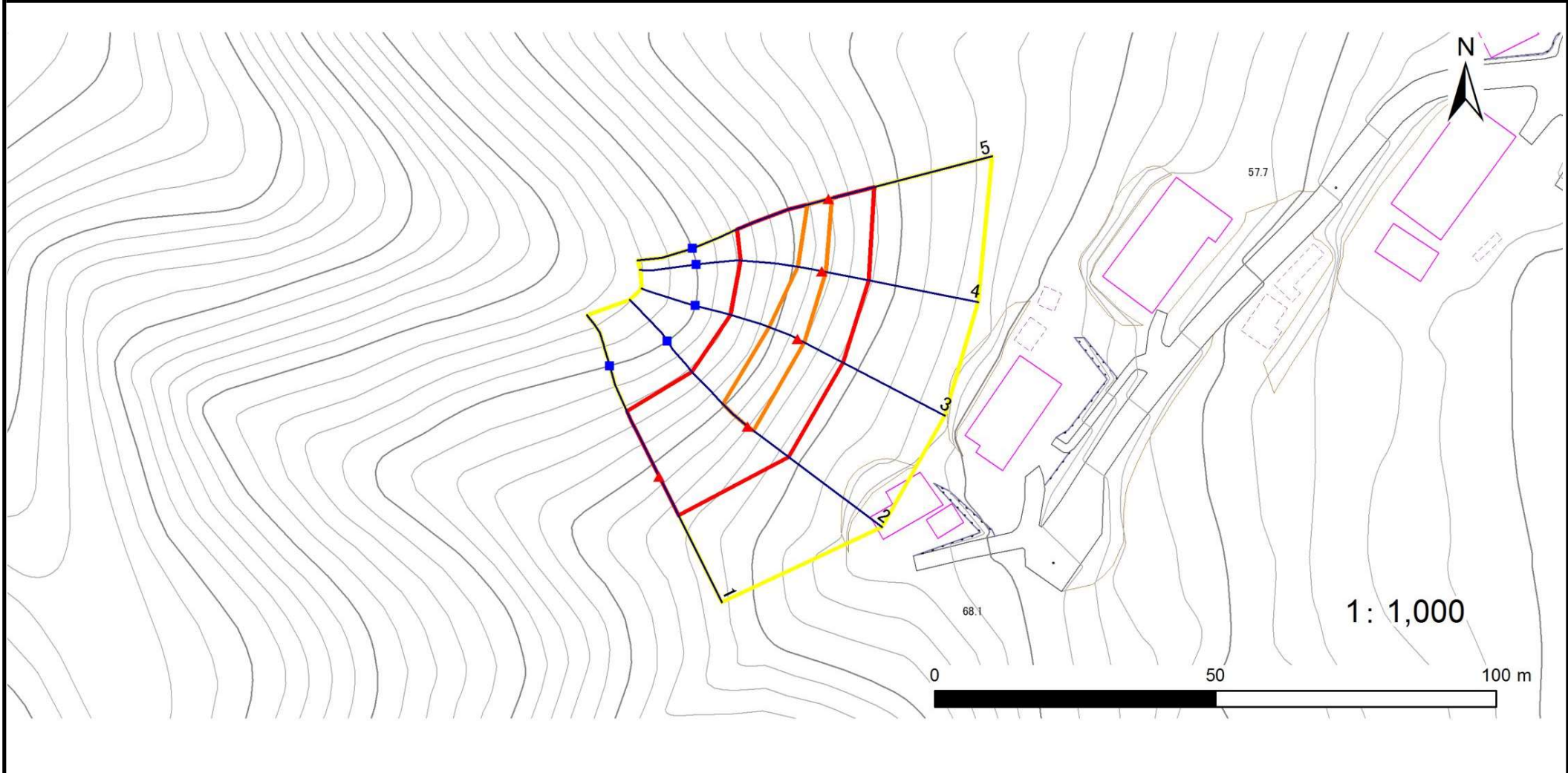
- |      |        |                     |  |
|------|--------|---------------------|--|
| ■ 上端 | — 横断測線 | ■ 危害のおそれのある土地の区域    | ■ 土石等の移動による力が100kN/m <sup>2</sup> を超える範囲 |
| ▲ 下端 |        | ■ 著しい危害のおそれのある土地の区域 | ■ 土石等の堆積高さが3mを超える範囲                      |

# 急傾斜地の崩壊区域調査

様式3-1 危害のおそれのある土地、著しい危害のおそれのある土地の設定図

調査年度 平成28年度

急傾斜地の位置	箇所番号	177B1072	箇所名	小屋敷	所在地	陸前高田市広田町字小屋敷
---------	------	----------	-----	-----	-----	--------------



凡例	■ 上端	— 横断測線	■ 危害のおそれのある土地の区域	■ 土石等の移動による力が100kN/m <sup>2</sup> を超える範囲
	▲ 下端		■ 著しい危害のおそれのある土地の区域	■ 土石等の堆積高が3mを超える範囲

# 急傾斜地の崩壊区域調査

様式3-1 危害のおそれのある土地、著しい危害のおそれのある土地の設定図

調査年度

平成28年度

急傾斜地の位置

箇所番号

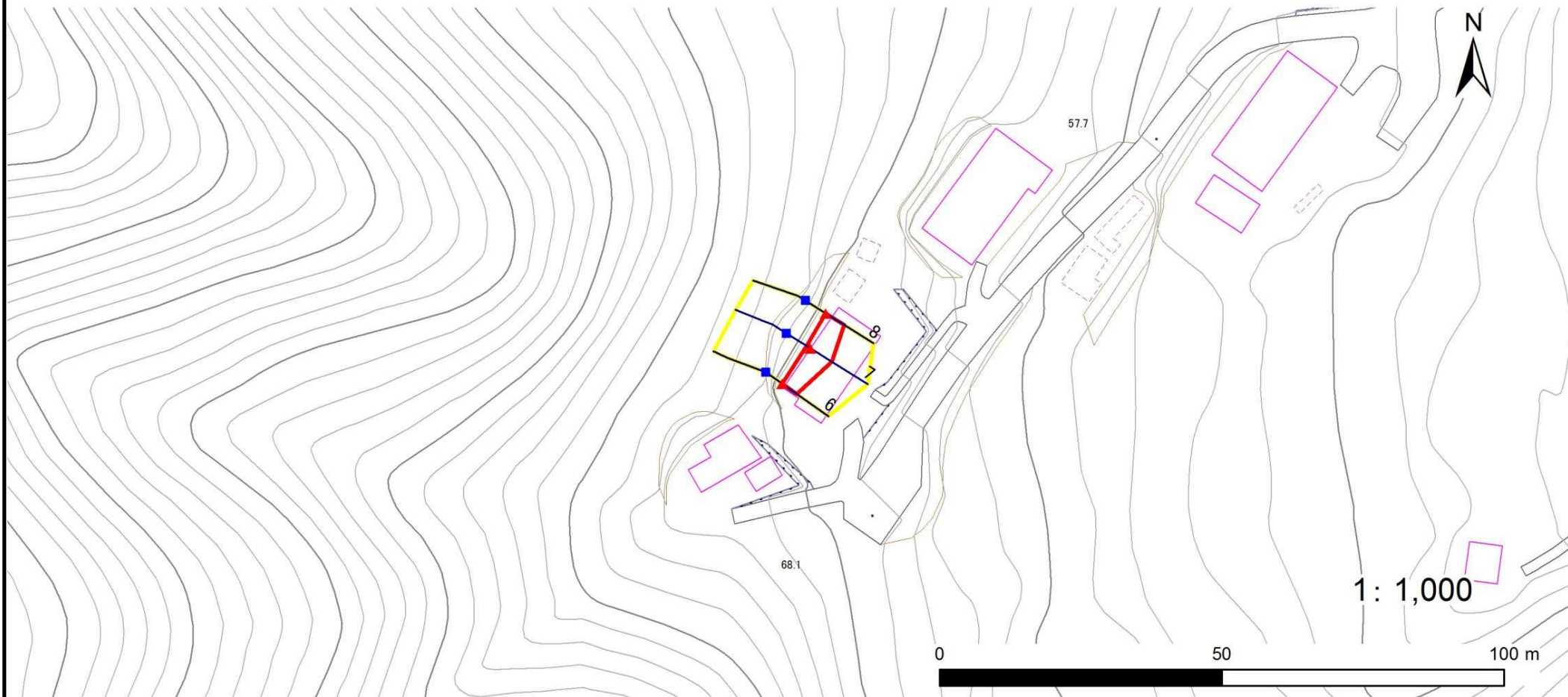
177B1072

箇所名

小屋敷

所在地

陸前高田市広田町字小屋敷



凡例

■ 上端  
▲ 下端

— 横断測線

— 危害のおそれのある土地の区域

— 著しい危害のおそれのある土地の区域

— 土石等の移動による力が $100\text{kN/m}^2$ を超える範囲

— 土石等の堆積高が $3\text{m}$ を超える範囲

# 急傾斜地の崩壊区域調査

様式3-1 危害のおそれのある土地、著しい危害のおそれのある土地の設定図

調査年度

平成28年度

急傾斜地の位置

箇所番号

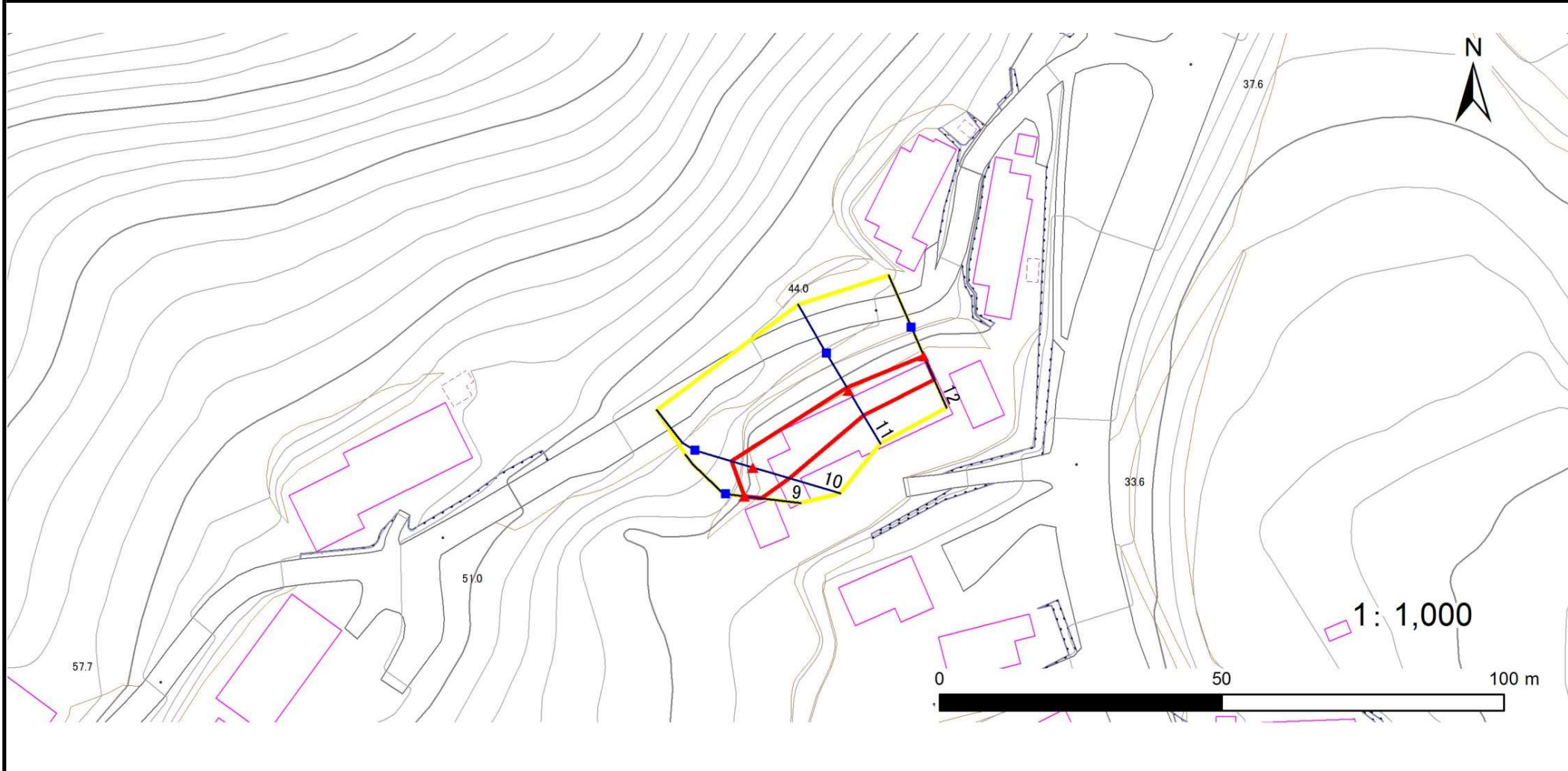
177B1072

箇所名

小屋敷

所在地

陸前高田市広田町字小屋敷



凡例

■ 上端  
▲ 下端

— 横断測線

— 危害のおそれのある土地の区域

— 著しい危害のおそれのある土地の区域

— 土石等の移動による力が $100\text{kN/m}^2$ を超える範囲

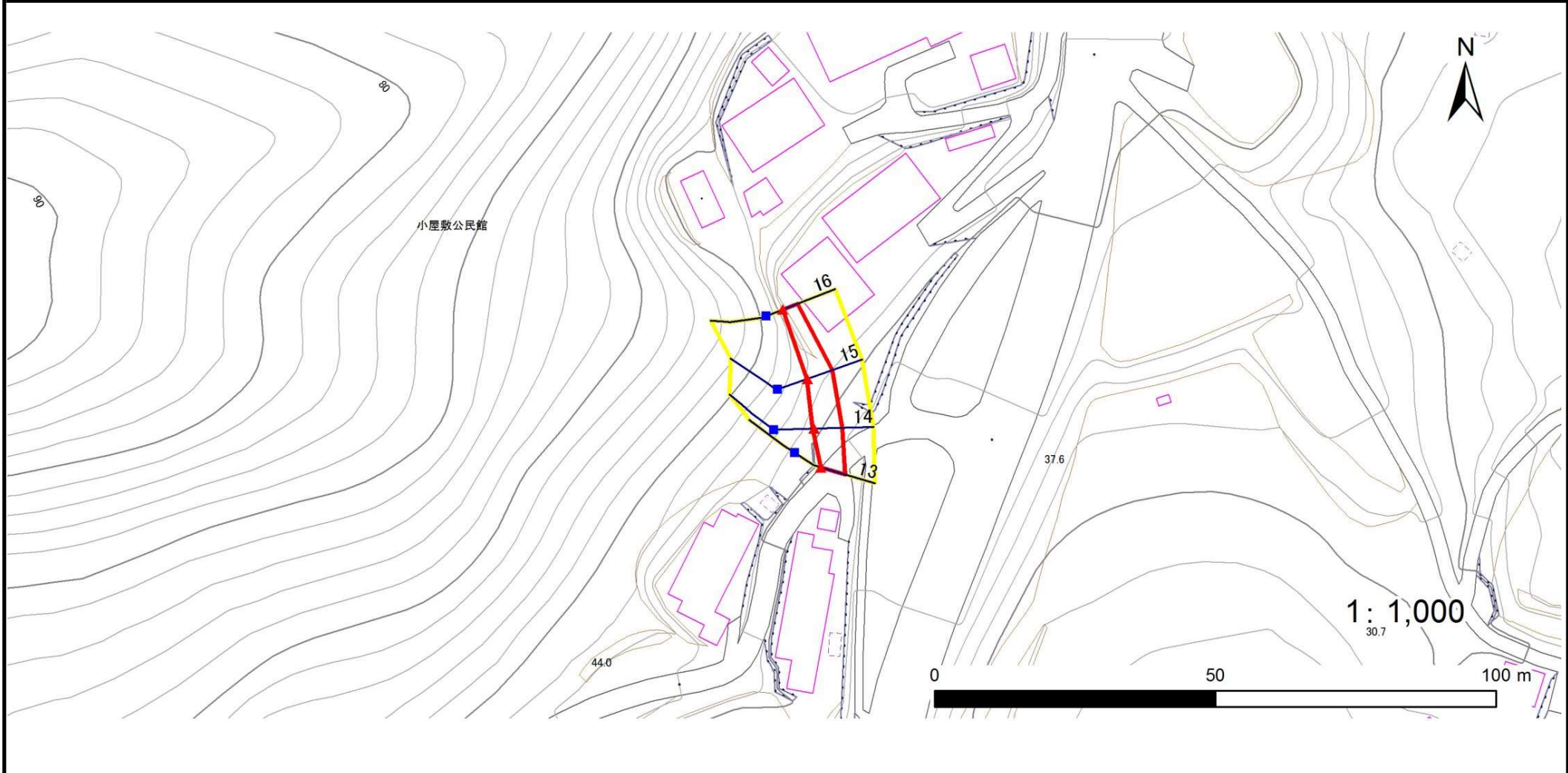
— 土石等の堆積高が $3\text{m}$ を超える範囲

# 急傾斜地の崩壊区域調査

様式3-1 危害のおそれのある土地、著しい危害のおそれのある土地の設定図

調査年度 平成28年度

急傾斜地の位置	箇所番号	177B1072	箇所名	小屋敷	所在地	陸前高田市広田町字小屋敷
---------	------	----------	-----	-----	-----	--------------



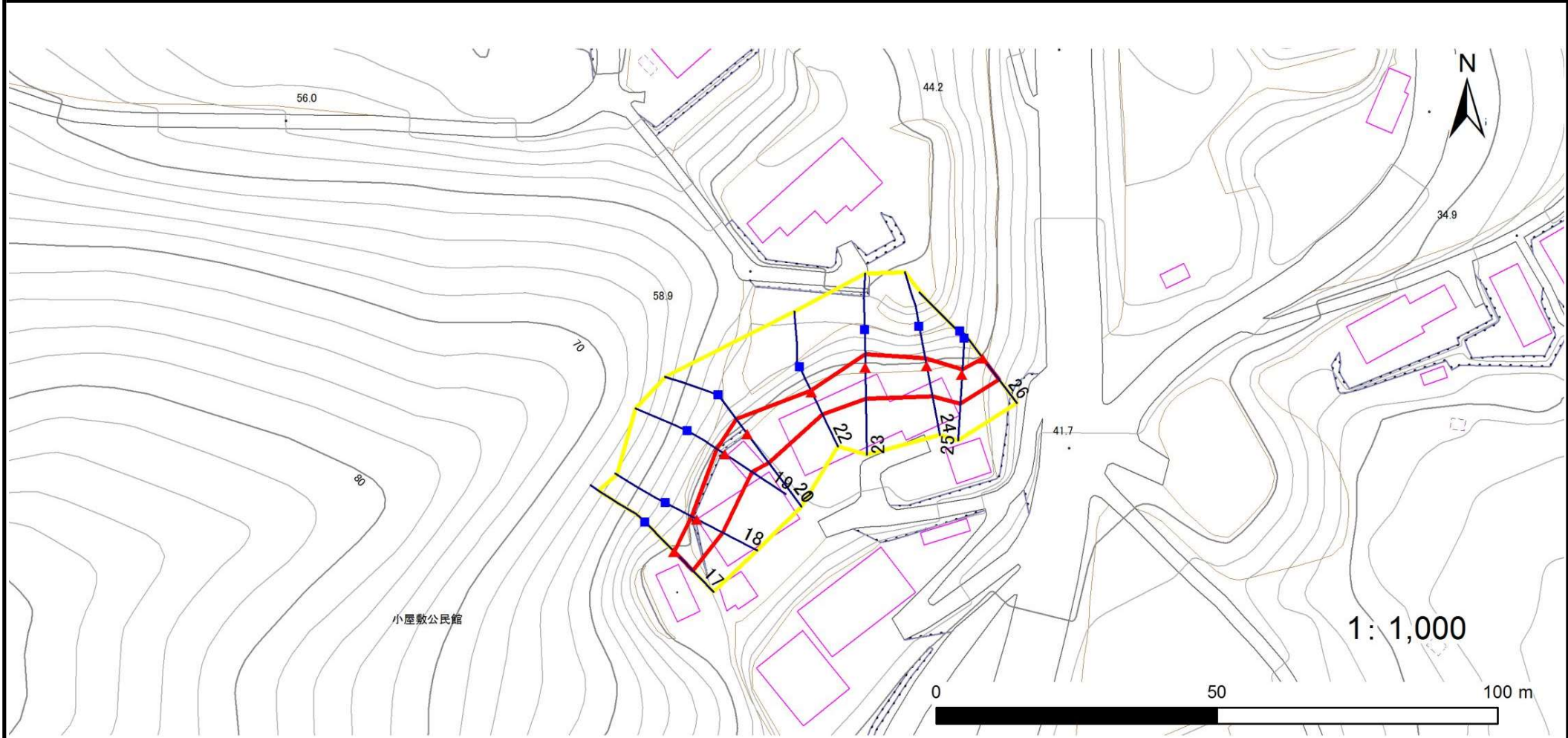
凡例	■ 上端	— 横断測線	■ 危害のおそれのある土地の区域	■ 土石等の移動による力が100kN/m <sup>2</sup> を超える範囲
	▲ 下端	— 横断測線	■ 著しい危害のおそれのある土地の区域	■ 土石等の堆積高が3mを超える範囲

# 急傾斜地の崩壊区域調査

様式3-1 危害のおそれのある土地、著しい危害のおそれのある土地の設定図

調査年度 平成28年度

急傾斜地の位置	箇所番号	箇所名	小屋敷	所在地	陸前高田市広田町字小屋敷
---------	------	-----	-----	-----	--------------



凡例	■ 上端	— 横断測線	▭ 危害のおそれのある土地の区域	▭ 土石等の移動による力が100kN/m <sup>2</sup> を超える範囲
	▲ 下端		▭ 著しい危害のおそれのある土地の区域	▭ 土石等の堆積高が3mを超える範囲

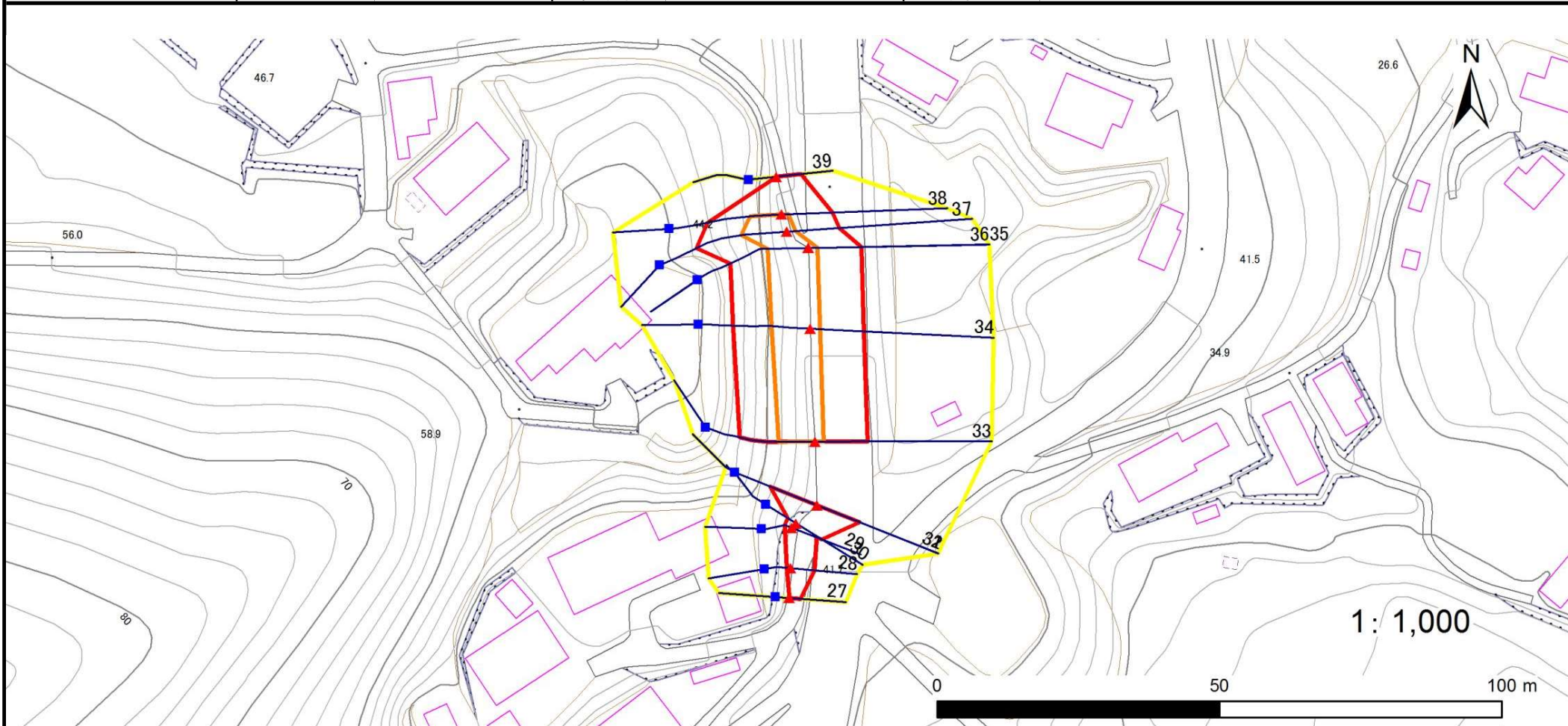
# 急傾斜地の崩壊区域調査

様式3-1 危害のおそれのある土地、著しい危害のおそれのある土地の設定図

調査年度

平成28年度

急傾斜地の位置 箇所番号 177B1072 箇所名 小屋敷 所在地 陸前高田市広田町字小屋敷



凡例

■ 上端  
▲ 下端

— 横断測線

— 危害のおそれのある土地の区域

— 著しい危害のおそれのある土地の区域

— 土石等の移動による力が $100\text{kN/m}^2$ を超える範囲

— 土石等の堆積高が $3\text{m}$ を超える範囲

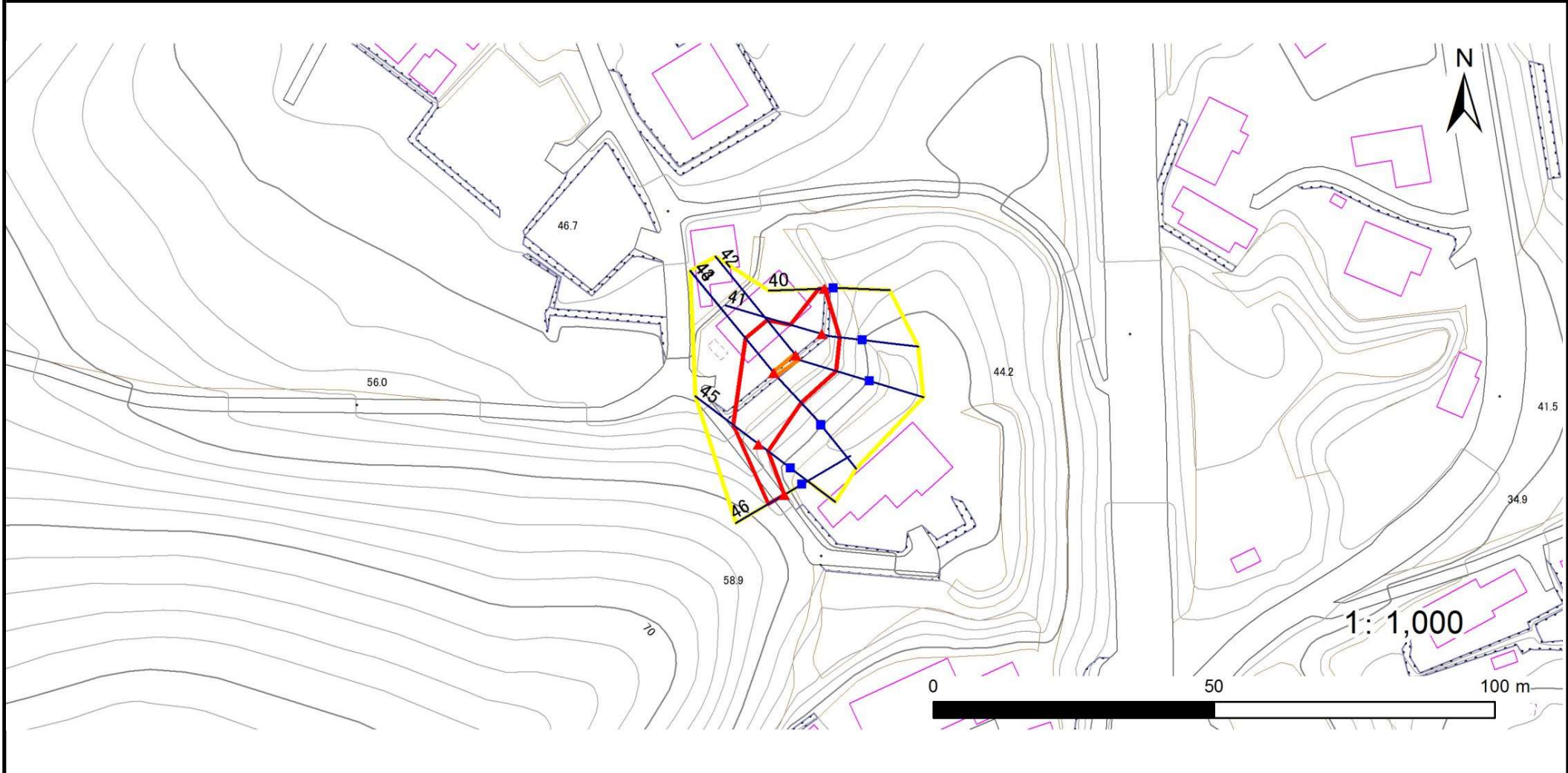


# 急傾斜地の崩壊区域調査

様式3-1 危害のおそれのある土地、著しい危害のおそれのある土地の設定図

調査年度 平成28年度

急傾斜地の位置	箇所番号	177B1072	箇所名	小屋敷	所在地	陸前高田市広田町字小屋敷
---------	------	----------	-----	-----	-----	--------------



凡例	■ 上端	— 横断測線	▭ 危害のおそれのある土地の区域	▭ 土石等の移動による力が100kN/m <sup>2</sup> を超える範囲
	▲ 下端		▭ 著しい危害のおそれのある土地の区域	▭ 土石等の堆積高が3mを超える範囲

## 急傾斜地の崩壊区域調査

様式3-2 建築物に作用すると想定される衝撃に関する事項(1/4)

調査年度 平成28年度

急傾斜地の位置		箇所番号 177B1072			箇所名		小屋敷		所在地		陸前高田市広田町字小屋敷					
横断 測線 番号	急傾斜地の下端に隣接する土地								急傾斜地内							
	土石等の移動の高さと力の大きさ				土石等の堆積高さとの大きさ				土石等の移動の高さと力の大きさ				土石等の堆積高さとの大きさ			
	区分	高さ (m)	下端からの距離 (m)	力の大きさ (kN/m <sup>2</sup> )	区分	下端からの水平 距離(m)	高さ (m)	力の大きさ (kN/m <sup>2</sup> )	区分	高さ (m)	上端からの比高 (m)	力の大きさ (kN/m <sup>2</sup> )	区分	上端からの比高 (m)	高さ (m)	力の大きさ (kN/m <sup>2</sup> )
1	100kN/m <sup>2</sup> を超える	—	— ~ —	—	3mを超える	— ~ —	—	—	100kN/m <sup>2</sup> を超える	—	— ~ —	—	3mを超える	— ~ —	—	—
	それ以外	1.00	0.00 ~ 7.74	99.27	それ以外	0.00 ~ 7.74	1.93	10.33	それ以外	1.00	5.00 ~ 12.49	99.27	それ以外	5.00 ~ 12.49	1.93	10.33
2	100kN/m <sup>2</sup> を超える	1.00	0.00 ~ 1.25	118.98	3mを超える	— ~ —	—	—	100kN/m <sup>2</sup> を超える	1.00	10.65 ~ 14.93	118.98	3mを超える	— ~ —	—	—
	それ以外	1.00	1.25 ~ 9.04	100.00	それ以外	0.00 ~ 9.04	2.11	11.31	それ以外	1.00	5.00 ~ 10.65	100.00	それ以外	5.00 ~ 14.93	2.11	11.31
3	100kN/m <sup>2</sup> を超える	1.00	0.00 ~ 1.32	119.94	3mを超える	— ~ —	—	—	100kN/m <sup>2</sup> を超える	1.00	10.53 ~ 14.78	119.94	3mを超える	— ~ —	—	—
	それ以外	1.00	1.32 ~ 9.10	100.00	それ以外	0.00 ~ 9.10	2.18	11.68	それ以外	1.00	5.00 ~ 10.53	100.00	それ以外	5.00 ~ 14.78	2.18	11.68
4	100kN/m <sup>2</sup> を超える	1.00	0.00 ~ 0.72	110.78	3mを超える	— ~ —	—	—	100kN/m <sup>2</sup> を超える	1.00	11.45 ~ 14.19	110.78	3mを超える	— ~ —	—	—
	それ以外	1.00	0.72 ~ 8.51	100.00	それ以外	0.00 ~ 8.51	2.00	10.72	それ以外	1.00	5.00 ~ 11.45	100.00	それ以外	5.00 ~ 14.19	2.00	10.72
5	100kN/m <sup>2</sup> を超える	1.00	0.00 ~ 0.49	107.28	3mを超える	— ~ —	—	—	100kN/m <sup>2</sup> を超える	1.00	12.69 ~ 14.99	107.28	3mを超える	— ~ —	—	—
	それ以外	1.00	0.49 ~ 8.28	100.00	それ以外	0.00 ~ 8.28	1.93	10.33	それ以外	1.00	5.00 ~ 12.69	100.00	それ以外	5.00 ~ 14.99	1.93	10.33
6	100kN/m <sup>2</sup> を超える	—	— ~ —	—	3mを超える	— ~ —	—	—	100kN/m <sup>2</sup> を超える	—	— ~ —	—	3mを超える	— ~ —	—	—
	それ以外	1.00	0.00 ~ 3.15	40.33	それ以外	0.00 ~ 3.15	2.29	12.25	それ以外	1.00	5.00 ~ 5.00	40.33	それ以外	5.00 ~ 5.00	2.29	12.25
7	100kN/m <sup>2</sup> を超える	—	— ~ —	—	3mを超える	— ~ —	—	—	100kN/m <sup>2</sup> を超える	—	— ~ —	—	3mを超える	— ~ —	—	—
	それ以外	1.00	0.00 ~ 4.44	55.37	それ以外	0.00 ~ 4.44	2.13	11.38	それ以外	1.00	5.00 ~ 5.98	55.37	それ以外	5.00 ~ 5.98	2.13	11.38
8	100kN/m <sup>2</sup> を超える	—	— ~ —	—	3mを超える	— ~ —	—	—	100kN/m <sup>2</sup> を超える	—	— ~ —	—	3mを超える	— ~ —	—	—
	それ以外	1.00	0.00 ~ 3.82	48.05	それ以外	0.00 ~ 3.82	2.12	11.36	それ以外	1.00	5.00 ~ 5.00	48.05	それ以外	5.00 ~ 5.00	2.12	11.36
9	100kN/m <sup>2</sup> を超える	—	— ~ —	—	3mを超える	— ~ —	—	—	100kN/m <sup>2</sup> を超える	—	— ~ —	—	3mを超える	— ~ —	—	—
	それ以外	1.00	0.00 ~ 3.01	38.73	それ以外	0.00 ~ 3.01	2.32	12.44	それ以外	1.00	5.00 ~ 5.00	38.73	それ以外	5.00 ~ 5.00	2.32	12.44
10	100kN/m <sup>2</sup> を超える	—	— ~ —	—	3mを超える	— ~ —	—	—	100kN/m <sup>2</sup> を超える	—	— ~ —	—	3mを超える	— ~ —	—	—
	それ以外	1.00	0.00 ~ 6.67	84.15	それ以外	0.00 ~ 6.67	1.75	9.35	それ以外	1.00	5.00 ~ 8.03	84.15	それ以外	5.00 ~ 8.03	1.75	9.35
11	100kN/m <sup>2</sup> を超える	—	— ~ —	—	3mを超える	— ~ —	—	—	100kN/m <sup>2</sup> を超える	—	— ~ —	—	3mを超える	— ~ —	—	—
	それ以外	1.00	0.00 ~ 5.10	63.56	それ以外	0.00 ~ 0.00	1.71	9.14	それ以外	1.00	5.00 ~ 5.45	63.56	それ以外	5.00 ~ 5.45	1.71	9.14
12	100kN/m <sup>2</sup> を超える	—	— ~ —	—	3mを超える	— ~ —	—	—	100kN/m <sup>2</sup> を超える	—	— ~ —	—	3mを超える	— ~ —	—	—
	それ以外	1.00	0.00 ~ 4.57	57.00	それ以外	0.00 ~ 4.57	1.89	10.12	それ以外	1.00	5.00 ~ 5.00	57.00	それ以外	5.00 ~ 5.00	1.89	10.12
13	100kN/m <sup>2</sup> を超える	—	— ~ —	—	3mを超える	— ~ —	—	—	100kN/m <sup>2</sup> を超える	—	— ~ —	—	3mを超える	— ~ —	—	—
	それ以外	1.00	0.00 ~ 4.50	56.18	それ以外	0.00 ~ 4.50	1.92	10.26	それ以外	1.00	5.00 ~ 5.00	56.18	それ以外	5.00 ~ 5.00	1.92	10.26
14	100kN/m <sup>2</sup> を超える	—	— ~ —	—	3mを超える	— ~ —	—	—	100kN/m <sup>2</sup> を超える	—	— ~ —	—	3mを超える	— ~ —	—	—
	それ以外	1.00	0.00 ~ 4.96	61.81	それ以外	0.00 ~ 0.00	1.72	9.20	それ以外	1.00	5.00 ~ 5.25	61.81	それ以外	5.00 ~ 5.25	1.72	9.20
15	100kN/m <sup>2</sup> を超える	—	— ~ —	—	3mを超える	— ~ —	—	—	100kN/m <sup>2</sup> を超える	—	— ~ —	—	3mを超える	— ~ —	—	—
	それ以外	1.00	0.00 ~ 4.66	58.10	それ以外	0.00 ~ 4.66	1.89	10.13	それ以外	1.00	5.00 ~ 5.13	58.10	それ以外	5.00 ~ 5.13	1.89	10.13

## 急傾斜地の崩壊区域調査

様式3-2 建築物に作用すると想定される衝撃に関する事項(2/4)

調査年度

平成28年度

急傾斜地の位置		箇所番号			箇所名				小屋敷		所在地		陸前高田市広田町字小屋敷			
横断 測線 番号	急傾斜地の下端に隣接する土地								急傾斜地内							
	土石等の移動の高さと力の大きさ				土石等の堆積高さとの大きさ				土石等の移動の高さと力の大きさ				土石等の堆積高さとの大きさ			
	区分	高さ (m)	下端からの距離 (m)	力の大きさ (kN/m <sup>2</sup> )	区分	下端からの水平 距離(m)	高さ (m)	力の大きさ (kN/m <sup>2</sup> )	区分	高さ (m)	上端からの比高 (m)	力の大きさ (kN/m <sup>2</sup> )	区分	上端からの比高 (m)	高さ (m)	力の大きさ (kN/m <sup>2</sup> )
16	100kN/m <sup>2</sup> を超える	—	— ~ —	—	3mを超える	— ~ —	—	—	100kN/m <sup>2</sup> を超える	—	— ~ —	—	3mを超える	— ~ —	—	—
	それ以外	1.00	0.00 ~ 2.82	36.59	それ以外	0.00 ~ 2.82	2.37	12.69	それ以外	1.00	5.00 ~ 5.00	36.59	それ以外	5.00 ~ 5.00	2.37	12.69
17	100kN/m <sup>2</sup> を超える	—	— ~ —	—	3mを超える	— ~ —	—	—	100kN/m <sup>2</sup> を超える	—	— ~ —	—	3mを超える	— ~ —	—	—
	それ以外	1.00	0.00 ~ 4.75	59.19	それ以外	0.00 ~ 0.00	1.67	8.95	それ以外	1.00	5.00 ~ 5.00	59.19	それ以外	5.00 ~ 5.00	1.67	8.95
18	100kN/m <sup>2</sup> を超える	—	— ~ —	—	3mを超える	— ~ —	—	—	100kN/m <sup>2</sup> を超える	—	— ~ —	—	3mを超える	— ~ —	—	—
	それ以外	1.00	0.00 ~ 5.17	64.41	それ以外	0.00 ~ 5.17	1.94	10.36	それ以外	1.00	5.00 ~ 6.02	64.41	それ以外	5.00 ~ 6.02	1.94	10.36
19	100kN/m <sup>2</sup> を超える	—	— ~ —	—	3mを超える	— ~ —	—	—	100kN/m <sup>2</sup> を超える	—	— ~ —	—	3mを超える	— ~ —	—	—
	それ以外	1.00	0.00 ~ 5.72	71.50	それ以外	0.00 ~ 5.72	1.81	9.67	それ以外	1.00	5.00 ~ 6.44	71.50	それ以外	5.00 ~ 6.44	1.81	9.67
20	100kN/m <sup>2</sup> を超える	—	— ~ —	—	3mを超える	— ~ —	—	—	100kN/m <sup>2</sup> を超える	—	— ~ —	—	3mを超える	— ~ —	—	—
	それ以外	1.00	0.00 ~ 6.42	80.79	それ以外	0.00 ~ 6.42	1.92	10.28	それ以外	1.00	5.00 ~ 8.07	80.79	それ以外	5.00 ~ 8.07	1.92	10.28
21	100kN/m <sup>2</sup> を超える	—	— ~ —	—	3mを超える	— ~ —	—	—	100kN/m <sup>2</sup> を超える	—	— ~ —	—	3mを超える	— ~ —	—	—
	それ以外	1.00	0.00 ~ 6.42	80.81	それ以外	0.00 ~ 6.42	1.92	10.28	それ以外	1.00	5.00 ~ 8.07	80.81	それ以外	5.00 ~ 8.07	1.92	10.28
22	100kN/m <sup>2</sup> を超える	—	— ~ —	—	3mを超える	— ~ —	—	—	100kN/m <sup>2</sup> を超える	—	— ~ —	—	3mを超える	— ~ —	—	—
	それ以外	1.00	0.00 ~ 4.37	54.61	それ以外	0.00 ~ 4.37	2.04	10.92	それ以外	1.00	5.00 ~ 5.36	54.61	それ以外	5.00 ~ 5.36	2.04	10.92
23	100kN/m <sup>2</sup> を超える	—	— ~ —	—	3mを超える	— ~ —	—	—	100kN/m <sup>2</sup> を超える	—	— ~ —	—	3mを超える	— ~ —	—	—
	それ以外	1.00	0.00 ~ 5.57	69.52	それ以外	0.00 ~ 5.57	2.09	11.21	それ以外	1.00	5.00 ~ 7.74	69.52	それ以外	5.00 ~ 7.74	2.09	11.21
24	100kN/m <sup>2</sup> を超える	—	— ~ —	—	3mを超える	— ~ —	—	—	100kN/m <sup>2</sup> を超える	—	— ~ —	—	3mを超える	— ~ —	—	—
	それ以外	1.00	0.00 ~ 5.49	68.58	それ以外	0.00 ~ 5.49	1.86	9.96	それ以外	1.00	5.00 ~ 6.23	68.58	それ以外	5.00 ~ 6.23	1.86	9.96
25	100kN/m <sup>2</sup> を超える	—	— ~ —	—	3mを超える	— ~ —	—	—	100kN/m <sup>2</sup> を超える	—	— ~ —	—	3mを超える	— ~ —	—	—
	それ以外	1.00	0.00 ~ 5.18	64.60	それ以外	0.00 ~ 5.18	1.89	10.11	それ以外	1.00	5.00 ~ 5.85	64.60	それ以外	5.00 ~ 5.85	1.89	10.11
26	100kN/m <sup>2</sup> を超える	—	— ~ —	—	3mを超える	— ~ —	—	—	100kN/m <sup>2</sup> を超える	—	— ~ —	—	3mを超える	— ~ —	—	—
	それ以外	1.00	0.00 ~ 4.75	59.17	それ以外	0.00 ~ 4.75	1.78	9.54	それ以外	1.00	5.00 ~ 5.00	59.17	それ以外	5.00 ~ 5.00	1.78	9.54
27	100kN/m <sup>2</sup> を超える	—	— ~ —	—	3mを超える	— ~ —	—	—	100kN/m <sup>2</sup> を超える	—	— ~ —	—	3mを超える	— ~ —	—	—
	それ以外	1.00	0.00 ~ 1.95	27.18	それ以外	0.00 ~ 1.95	2.60	13.92	それ以外	1.00	5.00 ~ 5.00	27.18	それ以外	5.00 ~ 5.00	2.60	13.92
28	100kN/m <sup>2</sup> を超える	—	— ~ —	—	3mを超える	— ~ —	—	—	100kN/m <sup>2</sup> を超える	—	— ~ —	—	3mを超える	— ~ —	—	—
	それ以外	1.00	0.00 ~ 4.22	52.70	それ以外	0.00 ~ 4.22	2.17	11.59	それ以外	1.00	5.00 ~ 5.89	52.70	それ以外	5.00 ~ 5.89	2.17	11.59
29	100kN/m <sup>2</sup> を超える	—	— ~ —	—	3mを超える	— ~ —	—	—	100kN/m <sup>2</sup> を超える	—	— ~ —	—	3mを超える	— ~ —	—	—
	それ以外	1.00	0.00 ~ 4.77	59.49	それ以外	0.00 ~ 4.77	2.13	11.39	それ以外	1.00	5.00 ~ 6.57	59.49	それ以外	5.00 ~ 6.57	2.13	11.39
30	100kN/m <sup>2</sup> を超える	—	— ~ —	—	3mを超える	— ~ —	—	—	100kN/m <sup>2</sup> を超える	—	— ~ —	—	3mを超える	— ~ —	—	—
	それ以外	1.00	0.00 ~ 5.33	66.45	それ以外	0.00 ~ 5.33	2.05	10.95	それ以外	1.00	5.00 ~ 6.91	66.45	それ以外	5.00 ~ 6.91	2.05	10.95

## 急傾斜地の崩壊区域調査

様式3-2 建築物に作用すると想定される衝撃に関する事項(3/4)

調査年度 平成28年度

急傾斜地の位置		箇所番号 177B1072			箇所名		小屋敷		所在地		陸前高田市広田町字小屋敷					
横断 測線 番号	急傾斜地の下端に隣接する土地								急傾斜地内							
	土石等の移動の高さと力の大きさ				土石等の堆積高さとの大きさ				土石等の移動の高さと力の大きさ				土石等の堆積高さとの大きさ			
	区分	高さ (m)	下端からの距離 (m)	力の大きさ (kN/m <sup>2</sup> )	区分	下端からの水平 距離(m)	高さ (m)	力の大きさ (kN/m <sup>2</sup> )	区分	高さ (m)	上端からの比高 (m)	力の大きさ (kN/m <sup>2</sup> )	区分	上端からの比高 (m)	高さ (m)	力の大きさ (kN/m <sup>2</sup> )
31	100kN/m <sup>2</sup> を超える	1.00	0.00 ~ 0.35	105.13	3mを超える	— ~ —	—	—	100kN/m <sup>2</sup> を超える	1.00	10.58 ~ 11.55	105.13	3mを超える	— ~ —	—	—
	それ以外	1.00	0.35 ~ 8.13	100.00	それ以外	0.00 ~ 8.13	2.14	11.45	それ以外	1.00	5.00 ~ 10.58	100.00	それ以外	5.00 ~ 11.55	2.14	11.45
32	100kN/m <sup>2</sup> を超える	—	— ~ —	—	3mを超える	— ~ —	—	—	100kN/m <sup>2</sup> を超える	—	— ~ —	—	3mを超える	— ~ —	—	—
	それ以外	—	— ~ —	—	それ以外	— ~ —	—	—	それ以外	—	— ~ —	—	それ以外	— ~ —	—	—
33	100kN/m <sup>2</sup> を超える	1.00	0.00 ~ 1.53	123.34	3mを超える	— ~ —	—	—	100kN/m <sup>2</sup> を超える	1.00	10.54 ~ 15.63	123.34	3mを超える	— ~ —	—	—
	それ以外	1.00	1.53 ~ 9.32	100.00	それ以外	0.00 ~ 9.32	1.79	9.58	それ以外	1.00	5.00 ~ 10.54	100.00	それ以外	5.00 ~ 15.63	1.79	9.58
34	100kN/m <sup>2</sup> を超える	1.00	0.00 ~ 1.67	125.50	3mを超える	— ~ —	—	—	100kN/m <sup>2</sup> を超える	1.00	10.58 ~ 16.22	125.50	3mを超える	— ~ —	—	—
	それ以外	1.00	1.67 ~ 9.45	100.00	それ以外	0.00 ~ 9.45	1.81	9.70	それ以外	1.00	5.00 ~ 10.58	100.00	それ以外	5.00 ~ 16.22	1.81	9.70
35	100kN/m <sup>2</sup> を超える	1.00	0.00 ~ 1.60	124.41	3mを超える	— ~ —	—	—	100kN/m <sup>2</sup> を超える	1.00	10.53 ~ 16.03	124.41	3mを超える	— ~ —	—	—
	それ以外	1.00	1.60 ~ 9.38	100.00	それ以外	0.00 ~ 9.38	1.76	9.45	それ以外	1.00	5.00 ~ 10.53	100.00	それ以外	5.00 ~ 16.03	1.76	9.45
36	100kN/m <sup>2</sup> を超える	1.00	0.00 ~ 1.60	124.41	3mを超える	— ~ —	—	—	100kN/m <sup>2</sup> を超える	1.00	10.53 ~ 16.03	124.41	3mを超える	— ~ —	—	—
	それ以外	1.00	1.60 ~ 9.38	100.00	それ以外	0.00 ~ 9.38	2.37	12.66	それ以外	1.00	5.00 ~ 10.53	100.00	それ以外	5.00 ~ 16.03	2.37	12.66
37	100kN/m <sup>2</sup> を超える	1.00	0.00 ~ 1.50	122.81	3mを超える	— ~ —	—	—	100kN/m <sup>2</sup> を超える	1.00	10.76 ~ 16.41	122.81	3mを超える	— ~ —	—	—
	それ以外	1.00	1.50 ~ 9.28	100.00	それ以外	0.00 ~ 9.28	2.27	12.13	それ以外	1.00	5.00 ~ 10.76	100.00	それ以外	5.00 ~ 16.41	2.27	12.13
38	100kN/m <sup>2</sup> を超える	1.00	0.00 ~ 1.24	118.78	3mを超える	— ~ —	—	—	100kN/m <sup>2</sup> を超える	1.00	10.58 ~ 14.69	118.78	3mを超える	— ~ —	—	—
	それ以外	1.00	1.24 ~ 9.03	100.00	それ以外	0.00 ~ 9.03	2.14	11.43	それ以外	1.00	5.00 ~ 10.58	100.00	それ以外	5.00 ~ 14.69	2.14	11.43
39	100kN/m <sup>2</sup> を超える	—	— ~ —	—	3mを超える	— ~ —	—	—	100kN/m <sup>2</sup> を超える	—	— ~ —	—	3mを超える	— ~ —	—	—
	それ以外	1.00	0.00 ~ 4.34	54.21	それ以外	0.00 ~ 4.34	1.98	10.57	それ以外	1.00	5.00 ~ 5.00	54.21	それ以外	5.00 ~ 5.00	1.98	10.57
40	100kN/m <sup>2</sup> を超える	—	— ~ —	—	3mを超える	0.00 ~ 0.09	3.16	16.90	100kN/m <sup>2</sup> を超える	—	— ~ —	—	3mを超える	5.00 ~ 5.00	3.16	16.90
	それ以外	1.00	0.00 ~ 1.12	12.51	それ以外	0.09 ~ 1.12	3.00	16.05	それ以外	1.00	5.00 ~ 5.00	12.51	それ以外	5.00 ~ 5.00	3.00	16.05
41	100kN/m <sup>2</sup> を超える	—	— ~ —	—	3mを超える	— ~ —	—	—	100kN/m <sup>2</sup> を超える	—	— ~ —	—	3mを超える	— ~ —	—	—
	それ以外	1.00	0.00 ~ 5.86	73.34	それ以外	0.00 ~ 5.86	2.15	11.53	それ以外	1.00	5.00 ~ 8.97	73.34	それ以外	5.00 ~ 8.97	2.15	11.53
42	100kN/m <sup>2</sup> を超える	1.00	0.00 ~ 0.29	104.24	3mを超える	— ~ —	—	—	100kN/m <sup>2</sup> を超える	1.00	10.55 ~ 11.32	104.24	3mを超える	— ~ —	—	—
	それ以外	1.00	0.29 ~ 8.07	100.00	それ以外	0.00 ~ 8.07	2.22	11.89	それ以外	1.00	5.00 ~ 10.55	100.00	それ以外	5.00 ~ 11.32	2.22	11.89
43	100kN/m <sup>2</sup> を超える	1.00	0.00 ~ 0.21	103.02	3mを超える	— ~ —	—	—	100kN/m <sup>2</sup> を超える	1.00	11.20 ~ 11.76	103.02	3mを超える	— ~ —	—	—
	それ以外	1.00	0.21 ~ 7.99	100.00	それ以外	0.00 ~ 7.99	2.38	12.73	それ以外	1.00	5.00 ~ 11.20	100.00	それ以外	5.00 ~ 11.76	2.38	12.73
44	100kN/m <sup>2</sup> を超える	1.00	0.00 ~ 0.20	103.00	3mを超える	— ~ —	—	—	100kN/m <sup>2</sup> を超える	1.00	11.20 ~ 11.76	103.00	3mを超える	— ~ —	—	—
	それ以外	1.00	0.20 ~ 7.99	100.00	それ以外	0.00 ~ 7.99	2.38	12.74	それ以外	1.00	5.00 ~ 11.20	100.00	それ以外	5.00 ~ 11.76	2.38	12.74
45	100kN/m <sup>2</sup> を超える	—	— ~ —	—	3mを超える	— ~ —	—	—	100kN/m <sup>2</sup> を超える	—	— ~ —	—	3mを超える	— ~ —	—	—
	それ以外	1.00	0.00 ~ 5.69	71.16	それ以外	0.00 ~ 5.69	1.97	10.57	それ以外	1.00	5.00 ~ 7.07	71.16	それ以外	5.00 ~ 7.07	1.97	10.57

## 急傾斜地の崩壊区域調書

様式3-2 建築物に作用すると想定される衝撃に関する事項(4/4)

調査年度	平成28年度
------	--------

急傾斜地の位置		箇所番号 177B1072			箇所名		小屋敷		所在地		陸前高田市広田町字小屋敷					
横断 測線 番号	急傾斜地の下端に隣接する土地								急傾斜地内							
	土石等の移動の高さと力の大きさ				土石等の堆積高さとの大きさ				土石等の移動の高さと力の大きさ				土石等の堆積高さとの大きさ			
	区分	高さ (m)	下端からの距離 (m)	力の大きさ (kN/m <sup>2</sup> )	区分	下端からの水平 距離(m)	高さ (m)	力の大きさ (kN/m <sup>2</sup> )	区分	高さ (m)	上端からの比高 (m)	力の大きさ (kN/m <sup>2</sup> )	区分	上端からの比高 (m)	高さ (m)	力の大きさ (kN/m <sup>2</sup> )
46	100kN/m <sup>2</sup> を超える	—	— ~ —	—	3mを超える	— ~ —	—	—	100kN/m <sup>2</sup> を超える	—	— ~ —	—	3mを超える	— ~ —	—	—
	それ以外	1.00	0.00 ~ 3.29	41.84	それ以外	0.00 ~ 3.29	2.26	12.07	それ以外	1.00	5.00 ~ 5.00	41.84	それ以外	5.00 ~ 5.00	2.26	12.07
	100kN/m <sup>2</sup> を超える		~		3mを超える				100kN/m <sup>2</sup> を超える		~		3mを超える		~	
	それ以外				それ以外				それ以外		~		それ以外		~	
	100kN/m <sup>2</sup> を超える				3mを超える				100kN/m <sup>2</sup> を超える		~		3mを超える		~	
	それ以外				それ以外				それ以外		~		それ以外		~	
	100kN/m <sup>2</sup> を超える				3mを超える				100kN/m <sup>2</sup> を超える		~		3mを超える		~	
	それ以外				それ以外				それ以外		~		それ以外		~	
	100kN/m <sup>2</sup> を超える				3mを超える				100kN/m <sup>2</sup> を超える		~		3mを超える		~	
	それ以外				それ以外				それ以外		~		それ以外		~	
	100kN/m <sup>2</sup> を超える				3mを超える				100kN/m <sup>2</sup> を超える		~		3mを超える		~	
	それ以外				それ以外				それ以外		~		それ以外		~	
	100kN/m <sup>2</sup> を超える				3mを超える				100kN/m <sup>2</sup> を超える		~		3mを超える		~	
	それ以外				それ以外				それ以外		~		それ以外		~	
	100kN/m <sup>2</sup> を超える				3mを超える				100kN/m <sup>2</sup> を超える		~		3mを超える		~	
	それ以外				それ以外				それ以外		~		それ以外		~	
	100kN/m <sup>2</sup> を超える				3mを超える				100kN/m <sup>2</sup> を超える		~		3mを超える		~	
	それ以外				それ以外				それ以外		~		それ以外		~	
	100kN/m <sup>2</sup> を超える				3mを超える				100kN/m <sup>2</sup> を超える		~		3mを超える		~	
	それ以外				それ以外				それ以外		~		それ以外		~	
	100kN/m <sup>2</sup> を超える				3mを超える				100kN/m <sup>2</sup> を超える		~		3mを超える		~	
	それ以外				それ以外				それ以外		~		それ以外		~	