

土砂災害防止に関する基礎調査(急傾斜地の崩壊)

表紙 概況、位置図

自然現象の種類	急傾斜地の崩壊
箇所番号	177B1050
箇所名	長船崎-1
所在地	陸前高田市広田町字長船崎
調査機関	沿岸広域振興局土木部大船渡土木センター



位置図(S=1:200,000)



概況図(S=1:25,000)

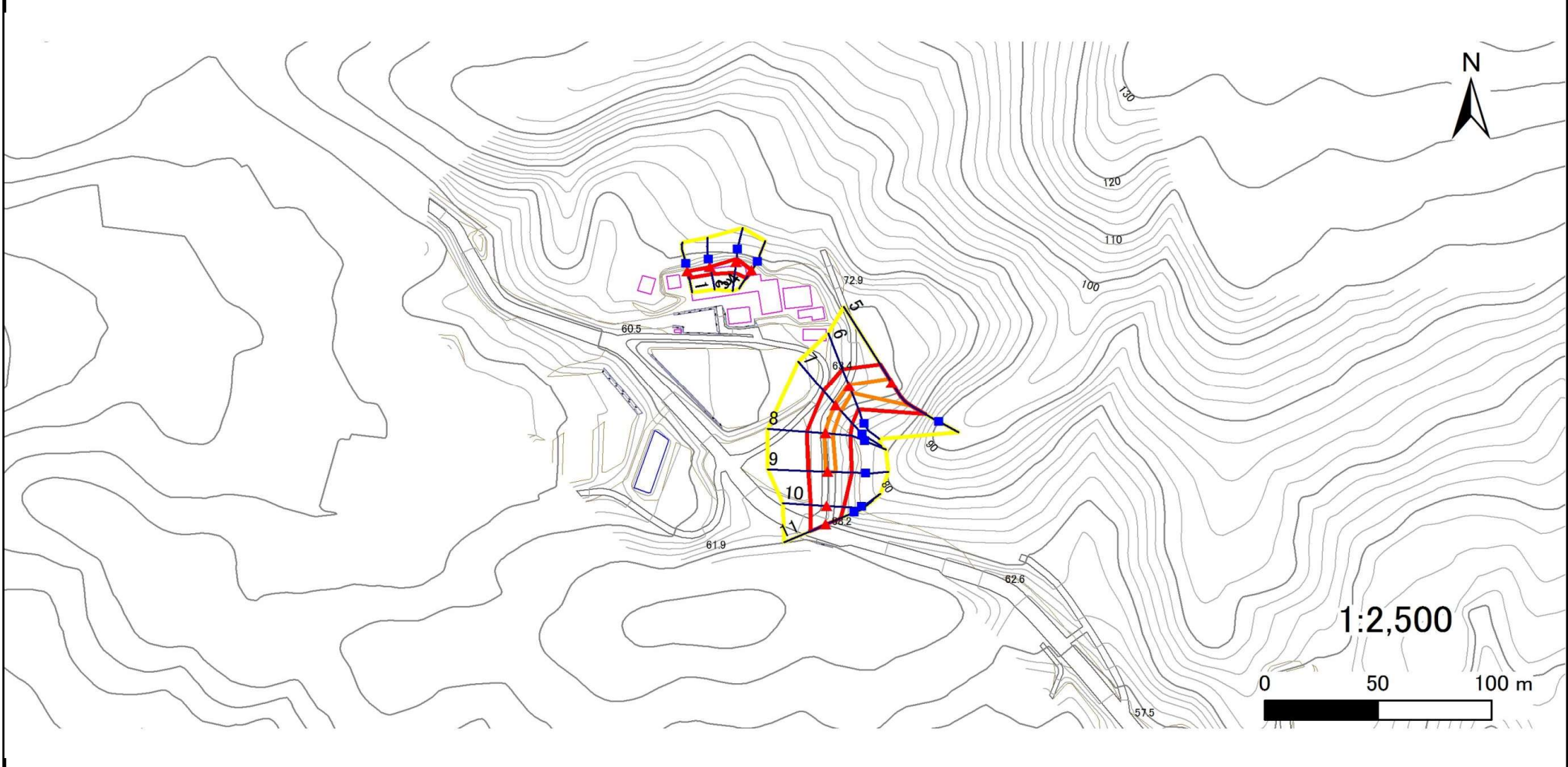
国土地理院の電子地形図200000『一関』及び電子地形図25000『陸前広田』を掲載

急傾斜地の崩壊区域調査

様式3-1 危害のおそれのある土地、著しい危害のおそれのある土地の設定図

調査年度 平成28年度

急傾斜地の位置	箇所番号	箇所名	所在地
	177B1050	長船崎-1	陸前高田市広田町字長船崎



凡例	■ 上端	— 横断測線	■ 危害のおそれのある土地の区域	■ 土石等の移動による力が100kN/m ² を超える範囲
	▲ 下端		■ 著しい危害のおそれのある土地の区域	■ 土石等の堆積高が3mを超える範囲

急傾斜地の崩壊区域調査

様式3-1 危害のおそれのある土地、著しい危害のおそれのある土地の設定図

調査年度

平成28年度

急傾斜地の位置

箇所番号

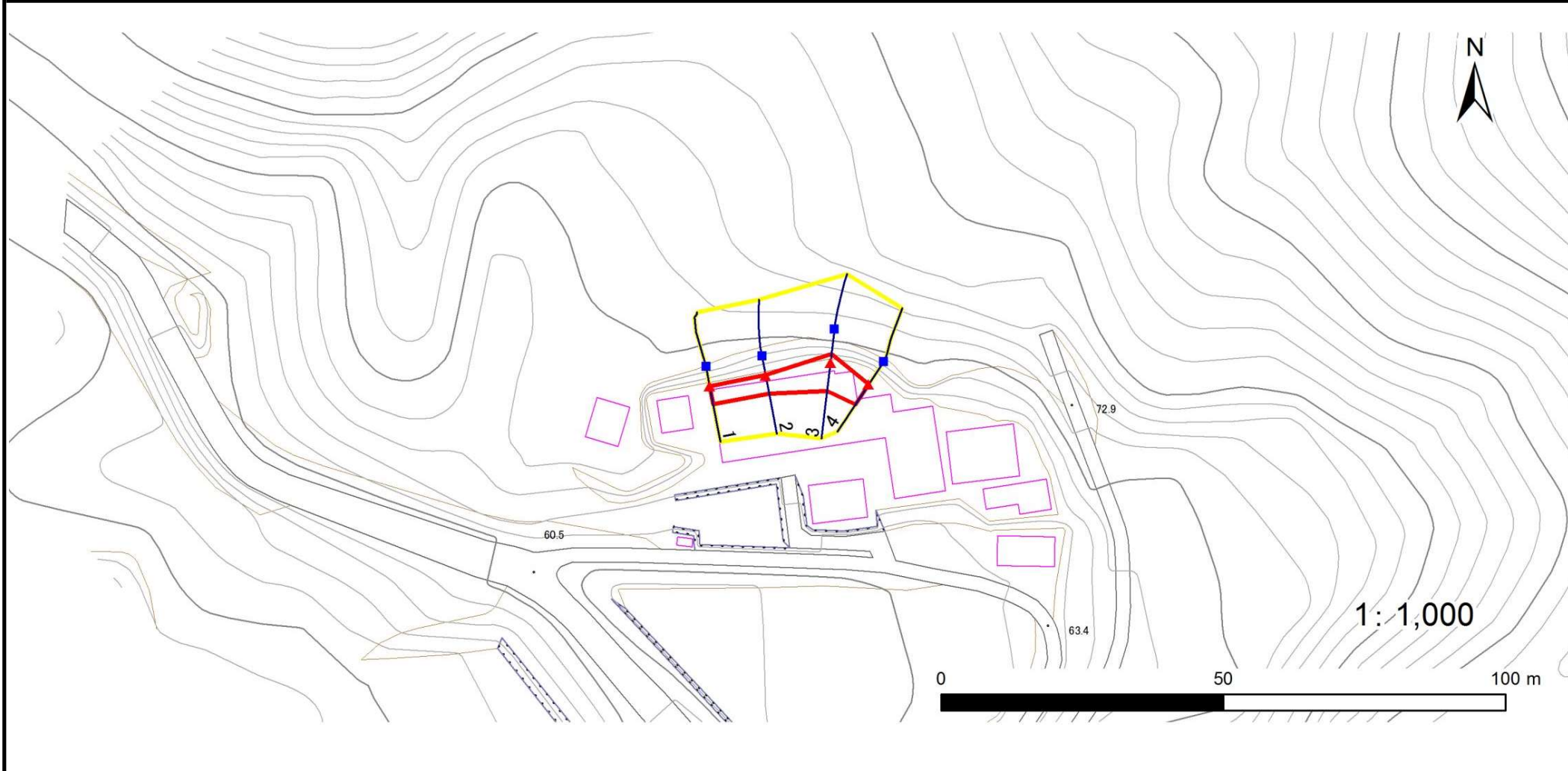
177B1050

箇所名

長船崎-1

所在地

陸前高田市広田町字長船崎



凡例

■ 上端
▲ 下端

— 横断測線

▭ 危害のおそれのある土地の区域

▭ 著しい危害のおそれのある土地の区域

▭ 土石等の移動による力が 100kN/m^2 を超える範囲

▭ 土石等の堆積高が 3m を超える範囲

急傾斜地の崩壊区域調査

様式3-1 危害のおそれのある土地、著しい危害のおそれのある土地の設定図

調査年度 平成28年度

急傾斜地の位置 箇所番号 177B1050 箇所名 長船崎-1 所在地 陸前高田市広田町字長船崎



凡例	■ 上端	— 横断測線	■ 危害のおそれのある土地の区域	■ 土石等の移動による力が 100kN/m^2 を超える範囲
	▲ 下端		■ 著しい危害のおそれのある土地の区域	■ 土石等の堆積高が 3m を超える範囲

急傾斜地の崩壊区域調査

様式3-2 建築物に作用すると想定される衝撃に関する事項(1/1)

調査年度 平成28年度

急傾斜地の位置		箇所番号 177B1050			箇所名 長船崎-1				所在地 陸前高田市広田町字長船崎							
横断 測線 番号	急傾斜地の下端に隣接する土地								急傾斜地内							
	土石等の移動の高さと力の大きさ				土石等の堆積高さとの大きさ				土石等の移動の高さと力の大きさ				土石等の堆積高さとの大きさ			
	区分	高さ (m)	下端からの距離 (m)	力の大きさ (kN/m ²)	区分	下端からの水平 距離(m)	高さ (m)	力の大きさ (kN/m ²)	区分	高さ (m)	上端からの比高 (m)	力の大きさ (kN/m ²)	区分	上端からの比高 (m)	高さ (m)	力の大きさ (kN/m ²)
1	100kN/m ² を超える	—	— ~ —	—	3mを超える	— ~ —	—	—	100kN/m ² を超える	—	— ~ —	—	3mを超える	— ~ —	—	—
	それ以外	1.00	0.00 ~ 3.22	41.14	それ以外	0.00 ~ 3.22	2.27	12.16	それ以外	1.00	5.00 ~ 5.00	41.14	それ以外	5.00 ~ 5.00	2.27	12.16
2	100kN/m ² を超える	—	— ~ —	—	3mを超える	— ~ —	—	—	100kN/m ² を超える	—	— ~ —	—	3mを超える	— ~ —	—	—
	それ以外	1.00	0.00 ~ 3.22	41.12	それ以外	0.00 ~ 3.22	2.30	12.31	それ以外	1.00	5.00 ~ 5.20	41.12	それ以外	5.00 ~ 5.20	2.30	12.31
3	100kN/m ² を超える	—	— ~ —	—	3mを超える	— ~ —	—	—	100kN/m ² を超える	—	— ~ —	—	3mを超える	— ~ —	—	—
	それ以外	1.00	0.00 ~ 5.09	63.43	それ以外	0.00 ~ 5.09	2.08	11.14	それ以外	1.00	5.00 ~ 6.76	63.43	それ以外	5.00 ~ 6.76	2.08	11.14
4	100kN/m ² を超える	—	— ~ —	—	3mを超える	— ~ —	—	—	100kN/m ² を超える	—	— ~ —	—	3mを超える	— ~ —	—	—
	それ以外	1.00	0.00 ~ 4.26	53.22	それ以外	0.00 ~ 4.26	2.00	10.71	それ以外	1.00	5.00 ~ 5.00	53.22	それ以外	5.00 ~ 5.00	2.00	10.71
5	100kN/m ² を超える	1.00	0.00 ~ 2.30	135.87	3mを超える	— ~ —	—	—	100kN/m ² を超える	1.00	10.57 ~ 20.53	135.87	3mを超える	— ~ —	—	—
	それ以外	1.00	2.30 ~ 10.09	100.00	それ以外	0.00 ~ 10.09	2.65	14.20	それ以外	1.00	5.00 ~ 10.57	100.00	それ以外	5.00 ~ 20.53	2.65	14.20
6	100kN/m ² を超える	1.00	0.00 ~ 0.77	111.54	3mを超える	— ~ —	—	—	100kN/m ² を超える	1.00	10.66 ~ 13.06	111.54	3mを超える	— ~ —	—	—
	それ以外	1.00	0.77 ~ 8.56	100.00	それ以外	0.00 ~ 8.56	2.11	11.29	それ以外	1.00	5.00 ~ 10.66	100.00	それ以外	5.00 ~ 13.06	2.11	11.29
7	100kN/m ² を超える	1.00	0.00 ~ 0.83	112.45	3mを超える	— ~ —	—	—	100kN/m ² を超える	1.00	10.57 ~ 13.10	112.45	3mを超える	— ~ —	—	—
	それ以外	1.00	0.83 ~ 8.62	100.00	それ以外	0.00 ~ 8.62	2.14	11.46	それ以外	1.00	5.00 ~ 10.57	100.00	それ以外	5.00 ~ 13.10	2.14	11.46
8	100kN/m ² を超える	1.00	0.00 ~ 0.73	110.95	3mを超える	— ~ —	—	—	100kN/m ² を超える	1.00	10.62 ~ 12.85	110.95	3mを超える	— ~ —	—	—
	それ以外	1.00	0.73 ~ 8.52	100.00	それ以外	0.00 ~ 8.52	2.12	11.36	それ以外	1.00	5.00 ~ 10.62	100.00	それ以外	5.00 ~ 12.85	2.12	11.36
9	100kN/m ² を超える	1.00	0.00 ~ 0.93	114.01	3mを超える	— ~ —	—	—	100kN/m ² を超える	1.00	10.54 ~ 13.31	114.01	3mを超える	— ~ —	—	—
	それ以外	1.00	0.93 ~ 8.72	100.00	それ以外	0.00 ~ 8.72	2.22	11.86	それ以外	1.00	5.00 ~ 10.54	100.00	それ以外	5.00 ~ 13.31	2.22	11.86
10	100kN/m ² を超える	—	— ~ —	—	3mを超える	— ~ —	—	—	100kN/m ² を超える	—	— ~ —	—	3mを超える	— ~ —	—	—
	それ以外	1.00	0.00 ~ 7.12	90.43	それ以外	0.00 ~ 0.00	1.61	8.63	それ以外	1.00	5.00 ~ 9.66	90.43	それ以外	5.00 ~ 9.66	1.61	8.63
11	100kN/m ² を超える	—	— ~ —	—	3mを超える	— ~ —	—	—	100kN/m ² を超える	—	— ~ —	—	3mを超える	— ~ —	—	—
	それ以外	1.00	0.00 ~ 7.60	97.33	それ以外	0.00 ~ 7.60	2.15	11.50	それ以外	1.00	5.00 ~ 10.09	97.33	それ以外	5.00 ~ 10.09	2.15	11.50
	100kN/m ² を超える		~		3mを超える	~			100kN/m ² を超える		~		3mを超える	~		
	それ以外		~		それ以外	~			それ以外		~		それ以外	~		
	100kN/m ² を超える		~		3mを超える	~			100kN/m ² を超える		~		3mを超える	~		
	それ以外		~		それ以外	~			それ以外		~		それ以外	~		
	100kN/m ² を超える		~		3mを超える	~			100kN/m ² を超える		~		3mを超える	~		
	それ以外		~		それ以外	~			それ以外		~		それ以外	~		