

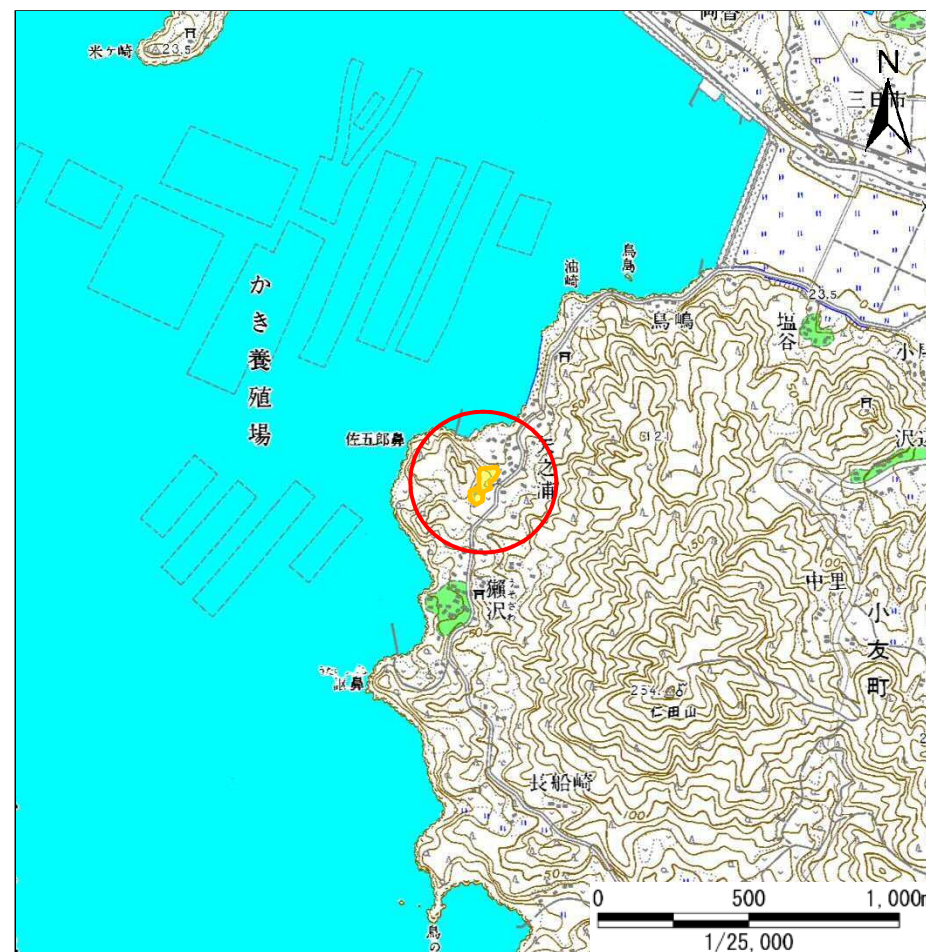
# 土砂災害防止に関する基礎調査(急傾斜地の崩壊)

表紙 概況、位置図

自然現象の種類	急傾斜地の崩壊
箇所番号	177B1047
箇所名	瀬沢-2
所在地	岩手県陸前高田市小友町字矢の浦
調査機関	沿岸広域振興局土木部大船渡土木センター



概況図(S=1:200,000)



位置図(S=1:25,000)

# 急傾斜地の崩壊区域調査

様式3-1 危害のおそれのある土地、著しい危害のおそれのある土地の設定図

調査年度

平成27年度

急傾斜地の位置

箇所番号

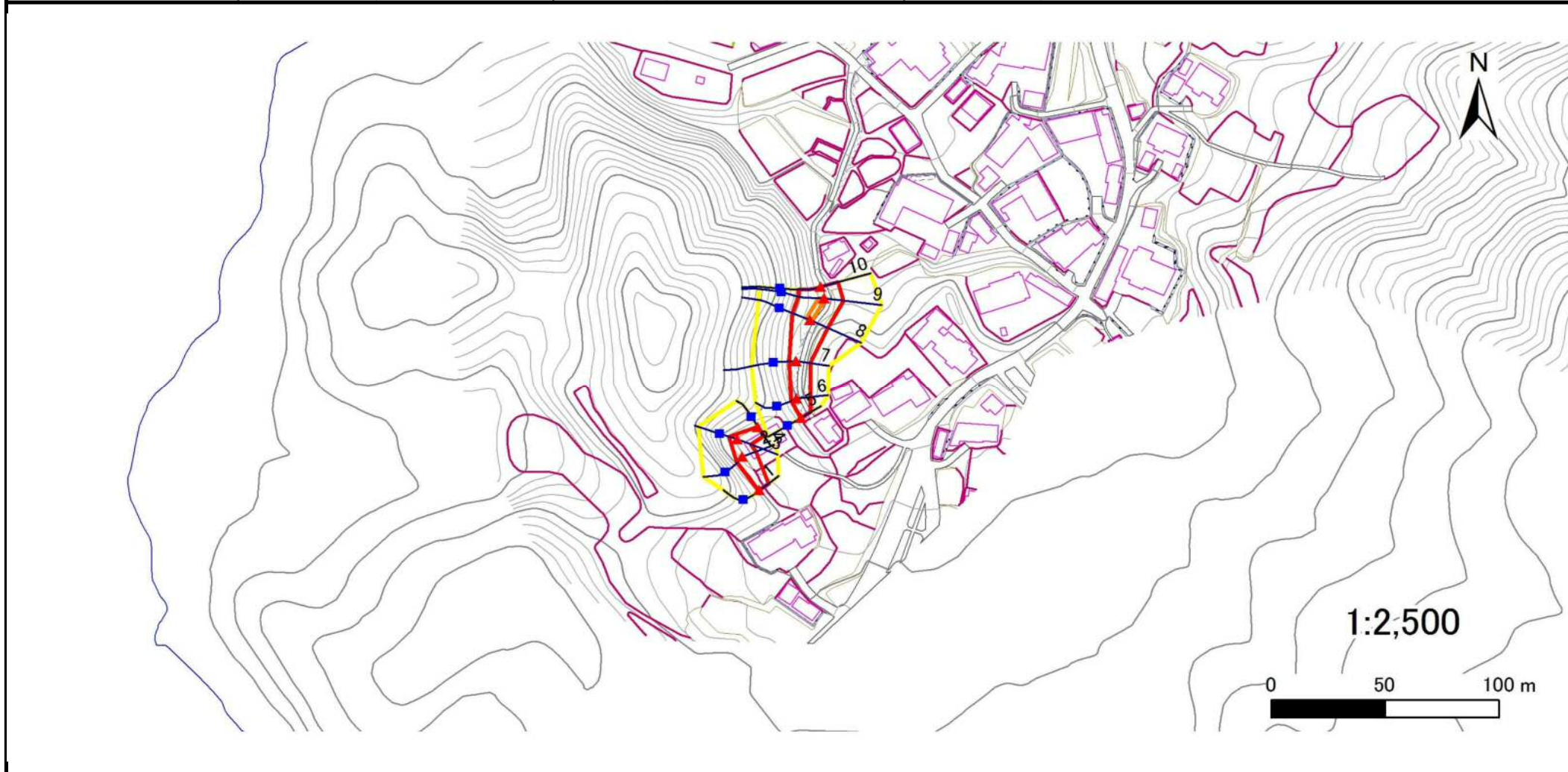
177B1047

箇所名

瀬沢-2

所在地

岩手県陸前高田市小友町字矢の浦



凡例

■ 上端  
▲ 下端

— 横断測線

— 危害のおそれのある土地の区域

— 著しい危害のおそれのある土地の区域

— 土石等の移動による力が $100\text{kN}/\text{m}^2$ を超える範囲

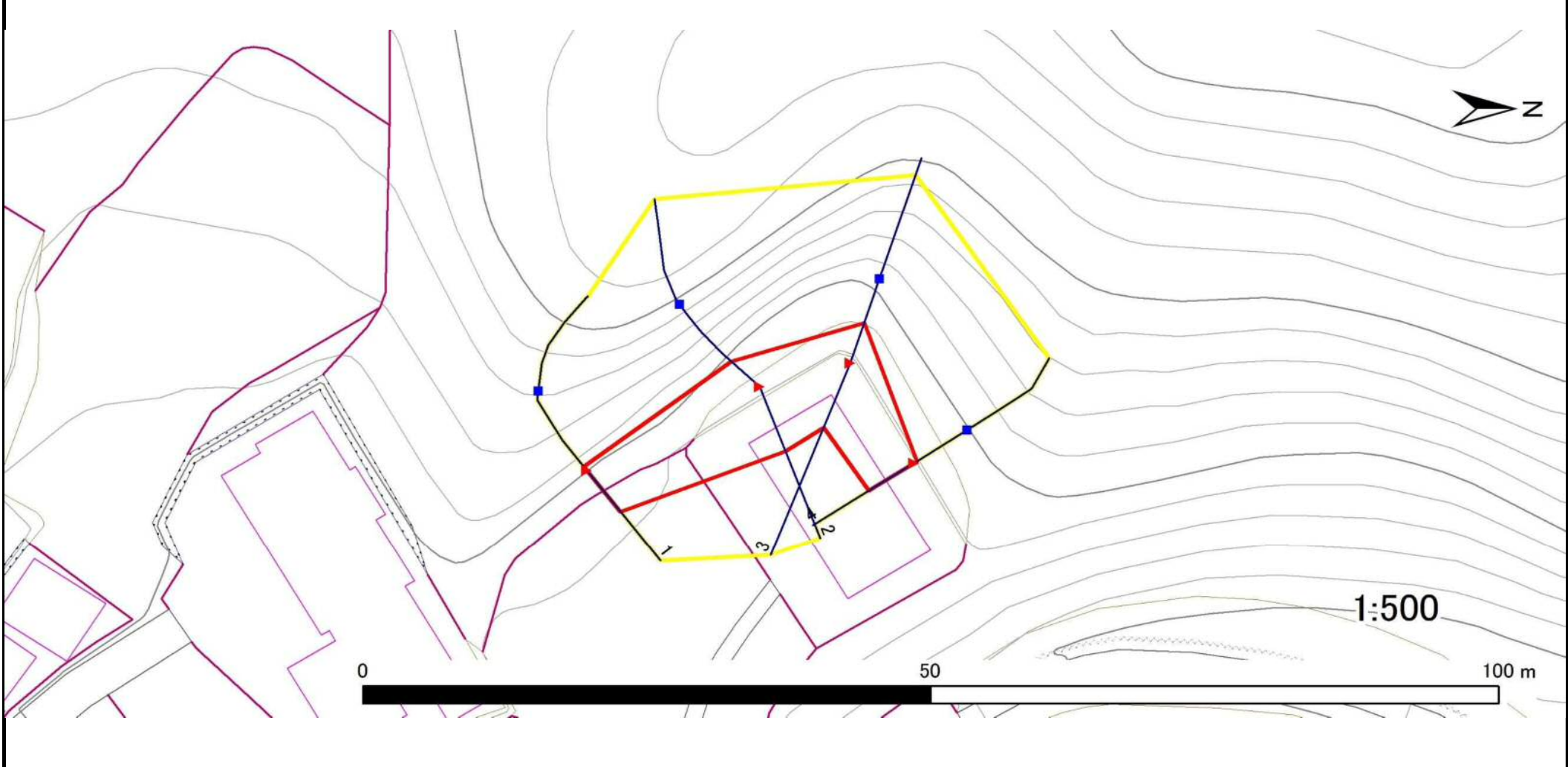
— 土石等の堆積高が $3\text{m}$ を超える範囲

# 急傾斜地の崩壊区域調査

様式3-1 危害のおそれのある土地、著しい危害のおそれのある土地の設定図

調査年度 平成27年度

急傾斜地の位置	箇所番号	177B1047	箇所名	瀬沢-2	所在地	岩手県陸前高田市小友町字矢の浦
---------	------	----------	-----	------	-----	-----------------



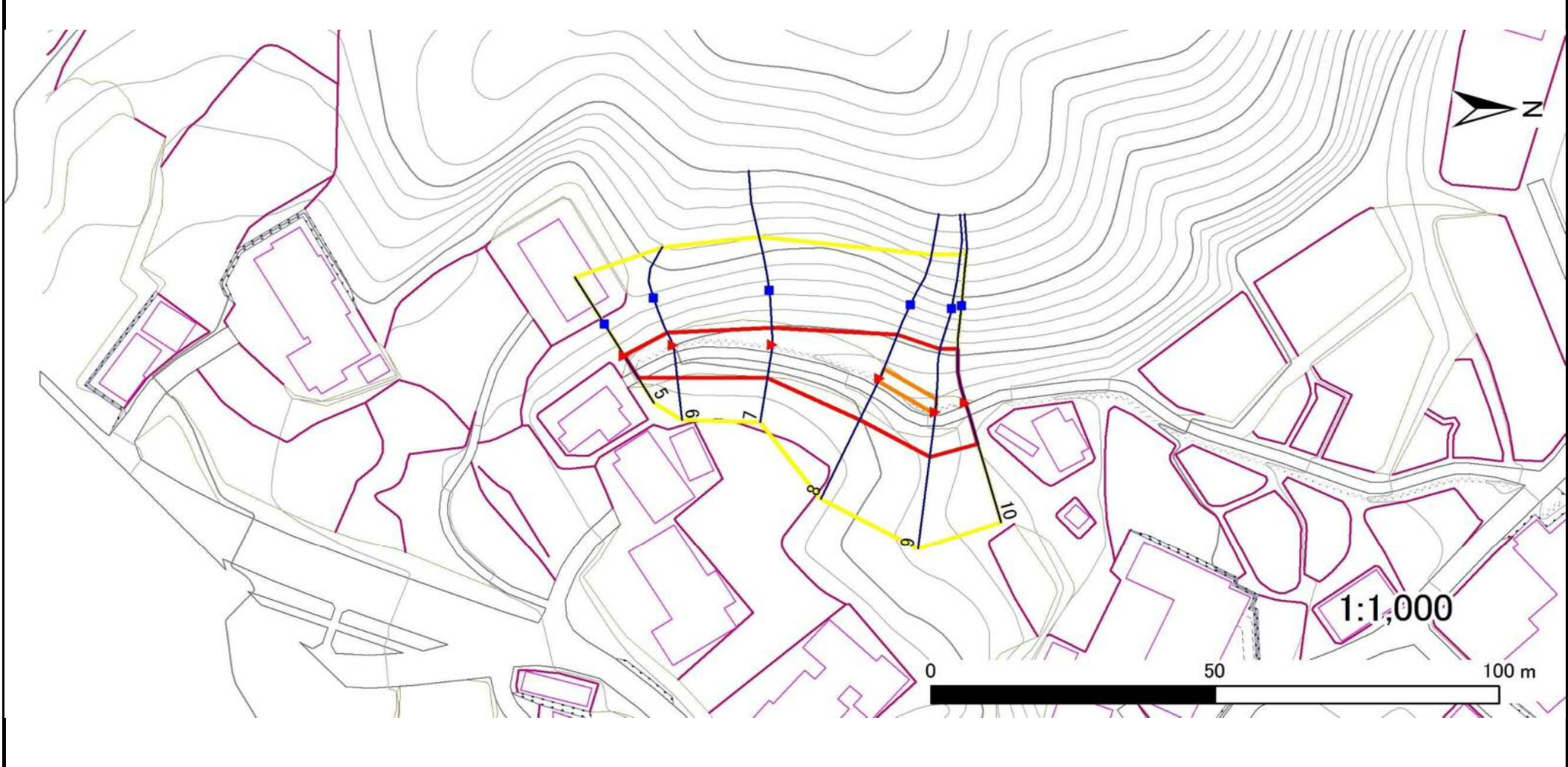
凡例	■ 上端	— 横断測線	▭ 危害のおそれのある土地の区域	▭ 土石等の移動による力が100kN/m <sup>2</sup> を超える範囲
	▲ 下端		▭ 著しい危害のおそれのある土地の区域	▭ 土石等の堆積高が3mを超える範囲

# 急傾斜地の崩壊区域調査

様式3-1 危害のおそれのある土地、著しい危害のおそれのある土地の設定図

調査年度 平成27年度

急傾斜地の位置	箇所番号	箇所名	所在地
	177B1047	瀬沢-2	岩手県陸前高田市小友町字矢の浦



凡例	■ 上端	— 横断測線	■ 危害のおそれのある土地の区域	■ 土石等の移動による力が100kN/m <sup>2</sup> を超える範囲
	▲ 下端		■ 著しい危害のおそれのある土地の区域	■ 土石等の堆積高が3mを超える範囲

## 急傾斜地の崩壊区域調書

様式3-2 建築物に作用すると想定される衝撃に関する事項(1/1)

調査年度	平成27年度
------	--------

急傾斜地の位置		箇所番号 177B1047			箇所名 瀬沢-2				所在地 岩手県陸前高田市小友町字矢の浦										
横断 測線 番号	急傾斜地の下端に隣接する土地								急傾斜地内										
	土石等の移動の高さと力の大きさ				土石等の堆積高さとの大きさ				土石等の移動の高さと力の大きさ				土石等の堆積高さとの大きさ						
	区分	高さ (m)	下端からの距離 (m)	力の大きさ (kN/m <sup>2</sup> )	区分	下端からの水平 距離(m)	高さ (m)	力の大きさ (kN/m <sup>2</sup> )	区分	高さ (m)	上端からの比高 (m)	力の大きさ (kN/m <sup>2</sup> )	区分	上端からの比高 (m)	高さ (m)	力の大きさ (kN/m <sup>2</sup> )			
1	100kN/m <sup>2</sup> を超える	-	-	-	3mを超える	-	-	-	100kN/m <sup>2</sup> を超える	-	-	-	3mを超える	-	-	-			
	それ以外	1.00	0.00	~ 4.82	60.10	それ以外	0.00	~ 0.00	1.60	8.11	それ以外	1.00	5.00	~ 5.27	60.10	それ以外	5.00	~ 5.27	1.60
2	100kN/m <sup>2</sup> を超える	-	-	-	3mを超える	-	-	-	100kN/m <sup>2</sup> を超える	-	-	-	3mを超える	-	-	-			
	それ以外	1.00	0.00	~ 6.34	79.74	それ以外	0.00	~ 0.00	1.72	8.68	それ以外	1.00	5.00	~ 7.44	79.74	それ以外	5.00	~ 7.44	1.72
3	100kN/m <sup>2</sup> を超える	-	-	-	3mを超える	-	-	-	100kN/m <sup>2</sup> を超える	-	-	-	3mを超える	-	-	-			
	それ以外	1.00	0.00	~ 6.35	79.90	それ以外	0.00	~ 6.35	2.10	10.62	それ以外	1.00	5.00	~ 9.47	79.90	それ以外	5.00	~ 9.47	2.10
4	100kN/m <sup>2</sup> を超える	-	-	-	3mを超える	-	-	-	100kN/m <sup>2</sup> を超える	-	-	-	3mを超える	-	-	-			
	それ以外	1.00	0.00	~ 4.68	58.38	それ以外	0.00	~ 4.68	1.93	9.77	それ以外	1.00	5.00	~ 5.30	58.38	それ以外	5.00	~ 5.30	1.93
5	100kN/m <sup>2</sup> を超える	-	-	-	3mを超える	-	-	-	100kN/m <sup>2</sup> を超える	-	-	-	3mを超える	-	-	-			
	それ以外	1.00	0.00	~ 4.80	59.87	それ以外	0.00	~ 0.00	1.74	8.79	それ以外	1.00	5.00	~ 5.04	59.87	それ以外	5.00	~ 5.04	1.74
6	100kN/m <sup>2</sup> を超える	-	-	-	3mを超える	-	-	-	100kN/m <sup>2</sup> を超える	-	-	-	3mを超える	-	-	-			
	それ以外	1.00	0.00	~ 6.02	75.42	それ以外	0.00	~ 0.00	1.73	8.76	それ以外	1.00	5.00	~ 6.86	75.42	それ以外	5.00	~ 6.86	1.73
7	100kN/m <sup>2</sup> を超える	-	-	-	3mを超える	-	-	-	100kN/m <sup>2</sup> を超える	-	-	-	3mを超える	-	-	-			
	それ以外	1.00	0.00	~ 6.22	78.07	それ以外	0.00	~ 0.00	1.73	8.72	それ以外	1.00	5.00	~ 7.21	78.07	それ以外	5.00	~ 7.21	1.73
8	100kN/m <sup>2</sup> を超える	1.00	0.00	~ 0.56	108.35	3mを超える	-	-	-	100kN/m <sup>2</sup> を超える	1.00	10.65	~ 12.21	108.35	3mを超える	-	-	-	
	それ以外	1.00	0.56	~ 8.35	100.00	それ以外	0.00	~ 8.35	2.27	11.46	それ以外	1.00	5.00	~ 10.65	100.00	それ以外	5.00	~ 12.21	2.27
9	100kN/m <sup>2</sup> を超える	1.00	0.00	~ 0.48	107.17	3mを超える	-	-	-	100kN/m <sup>2</sup> を超える	1.00	11.07	~ 12.65	107.17	3mを超える	-	-	-	
	それ以外	1.00	0.48	~ 8.27	100.00	それ以外	0.00	~ 8.27	2.04	10.31	それ以外	1.00	5.00	~ 11.07	100.00	それ以外	5.00	~ 12.65	2.04
10	100kN/m <sup>2</sup> を超える	-	-	-	3mを超える	-	-	-	100kN/m <sup>2</sup> を超える	-	-	-	3mを超える	-	-	-			
	それ以外	1.00	0.00	~ 7.78	99.95	それ以外	0.00	~ 7.78	2.01	10.15	それ以外	1.00	5.00	~ 11.38	99.95	それ以外	5.00	~ 11.38	2.01
	100kN/m <sup>2</sup> を超える				3mを超える				100kN/m <sup>2</sup> を超える				3mを超える						
	それ以外				それ以外				それ以外				それ以外						
	100kN/m <sup>2</sup> を超える				3mを超える				100kN/m <sup>2</sup> を超える				3mを超える						
	それ以外				それ以外				それ以外				それ以外						
	100kN/m <sup>2</sup> を超える				3mを超える				100kN/m <sup>2</sup> を超える				3mを超える						
	それ以外				それ以外				それ以外				それ以外						
	100kN/m <sup>2</sup> を超える				3mを超える				100kN/m <sup>2</sup> を超える				3mを超える						
	それ以外				それ以外				それ以外				それ以外						