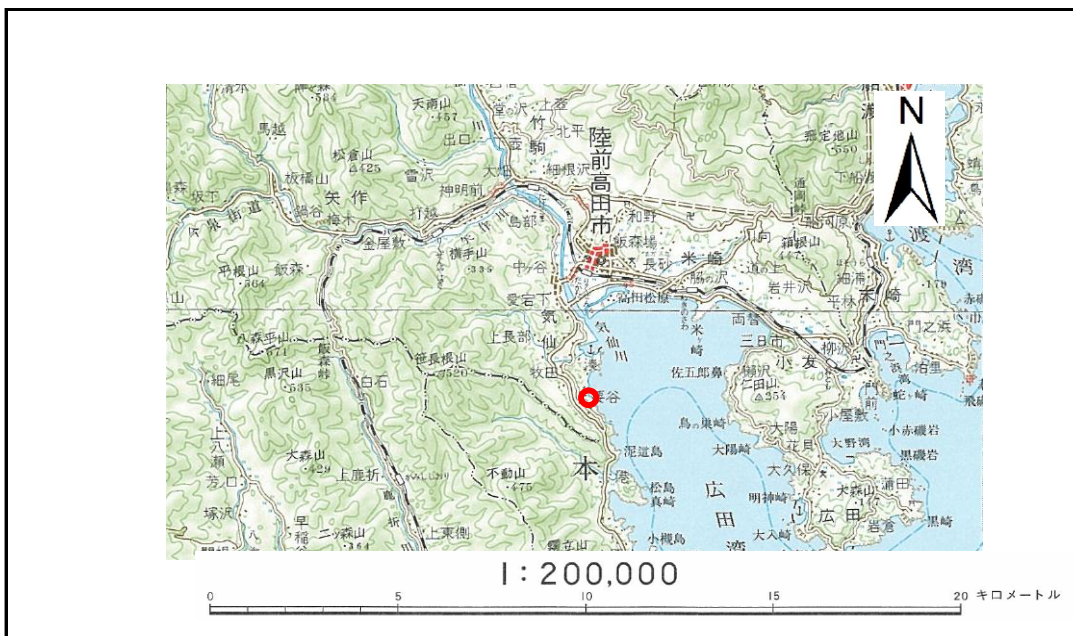


土砂災害防止に関する基礎調査(急傾斜地の崩壊)

表紙 概況、位置図

自然現象の種類	急傾斜地の崩壊
箇所番号	177B1041
箇所名	双六-7
所在地	陸前高田市気仙町双六
調査機関	大船渡地方振興局土木部



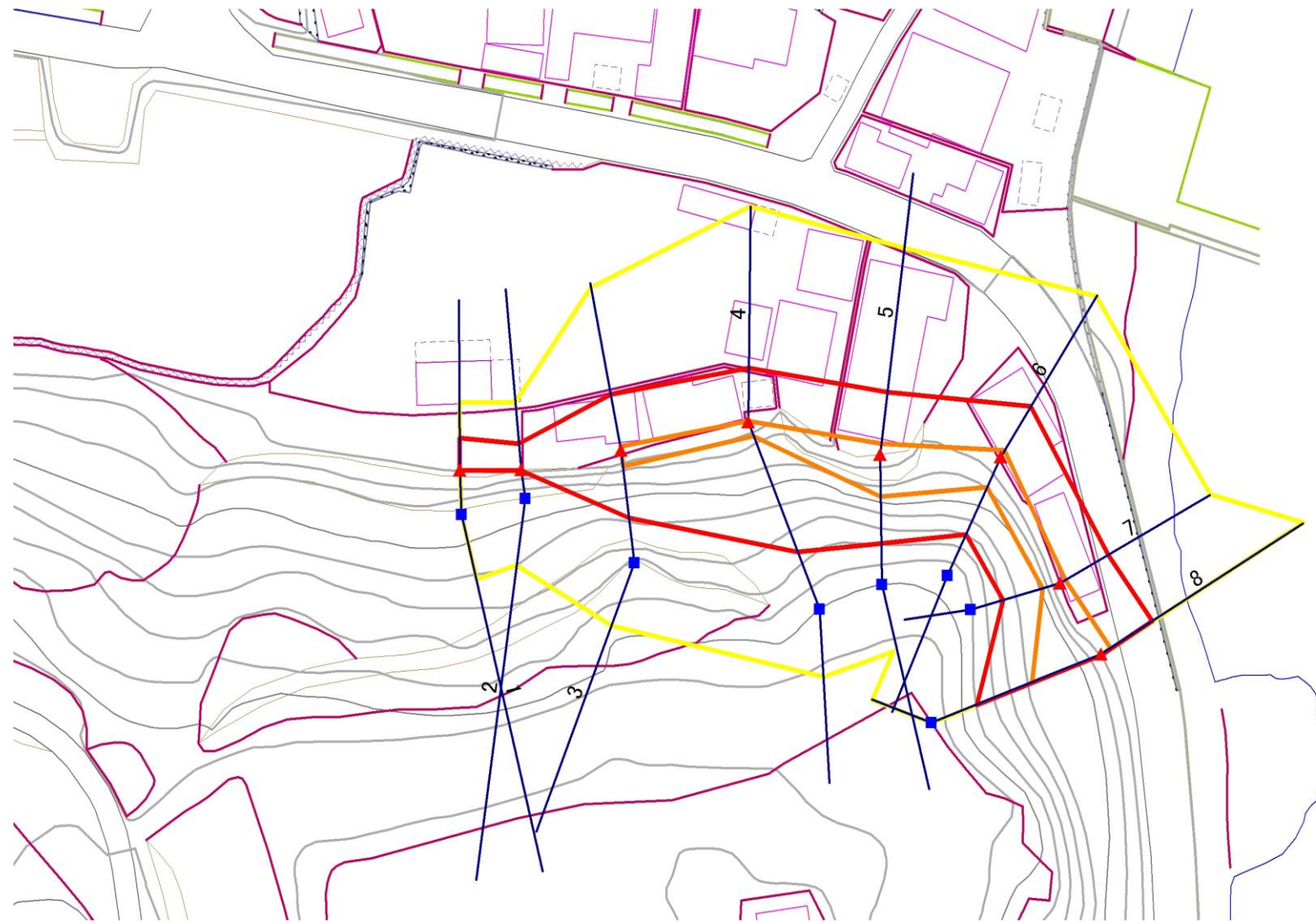
岩手県

急傾斜地の崩壊区域調書

様式3-1 危害のおそれのある土地、著しい危害のおそれのある土地の設定図

調査年度 平成16年度

急傾斜地の位置 箇所番号 177B1041 箇所名 双六-7 所在地 陸前高田市気仙町双六



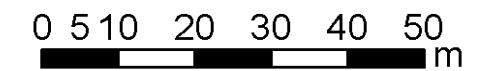
1:1,000



凡例

- 上端
- ▲ 下端
- 著しい危害のおそれのある土地の区域
- 危害のおそれのある土地の区域
- 土石等の堆積高が3mを超える範囲
- 土石等の移動による力が100kN/m²を超える範囲
- 横断測線

1:1,000



急傾斜地の崩壊区域調書

様式3-2 建築物に作用すると想定される衝撃に関する事項 (1/1)

調査年度	平成16年度
------	--------

急傾斜地の位置		177B1041			箇所名		双六-7		所在地		陸前高田市気仙町双六									
横断 測線 番号	急傾斜地の下端に隣接する土地								急傾斜地内											
	土石等の移動の高さと力の大きさ				土石等の堆積高さとの力の大きさ				土石等の移動の高さと力の大きさ				土石等の堆積高さとの力の大きさ							
	区分	高さ (m)	下端からの距離 (m)	力の大きさ (kN/m ²)	区分	下端からの水平 距離(m)	高さ (m)	力の大きさ (kN/m ²)	区分	高さ (m)	上端からの比高 (m)	力の大きさ (kN/m ²)	区分	上端からの比高 (m)	高さ (m)	力の大きさ (kN/m ²)				
1	100kN/m ² を超える	-	-	-	3mを超える	-	-	-	100kN/m ² を超える	-	-	-	3mを超える	-	-	-				
	それ以外	1.00	0.00	~ 4.80	59.76	それ以外	0.00	~ 4.80	1.76	9.42	それ以外	1.00	5.00	~ 5.04	59.76	それ以外	5.00	~ 5.04	1.76	9.42
2	100kN/m ² を超える	-	-	-	3mを超える	-	-	-	100kN/m ² を超える	-	-	-	3mを超える	-	-	-				
	それ以外	1.00	0.00	~ 3.90	48.94	それ以外	0.00	~ 3.90	2.11	11.31	それ以外	1.00	5.00	~ 5.06	48.94	それ以外	5.00	~ 5.06	2.11	11.31
3	100kN/m ² を超える	1.00	0.00	~ 0.61	109.04	3mを超える	-	-	-	100kN/m ² を超える	1.00	10.59	~ 12.37	109.04	3mを超える	-	-	-	-	-
	それ以外	1.00	0.61	~ 8.39	100.00	それ以外	0.00	~ 8.39	2.14	11.43	それ以外	1.00	5.00	~ 10.59	100.00	それ以外	5.00	~ 12.37	2.14	11.43
4	100kN/m ² を超える	1.00	0.00	~ 0.18	102.63	3mを超える	-	-	-	100kN/m ² を超える	1.00	14.93	~ 16.08	102.63	3mを超える	-	-	-	-	-
	それ以外	1.00	0.18	~ 7.96	100.00	それ以外	0.00	~ 7.96	2.03	10.85	それ以外	1.00	5.00	~ 14.93	100.00	それ以外	5.00	~ 16.08	2.03	10.85
5	100kN/m ² を超える	1.00	0.00	~ 1.51	122.93	3mを超える	-	-	-	100kN/m ² を超える	1.00	10.54	~ 15.51	122.93	3mを超える	-	-	-	-	-
	それ以外	1.00	1.51	~ 9.29	100.00	それ以外	0.00	~ 9.29	2.41	12.88	それ以外	1.00	5.00	~ 10.54	100.00	それ以外	5.00	~ 15.51	2.41	12.88
6	100kN/m ² を超える	1.00	0.00	~ 1.08	116.29	3mを超える	-	-	-	100kN/m ² を超える	1.00	10.63	~ 14.15	116.29	3mを超える	-	-	-	-	-
	それ以外	1.00	1.08	~ 8.87	100.00	それ以外	0.00	~ 8.87	2.12	11.35	それ以外	1.00	5.00	~ 10.63	100.00	それ以外	5.00	~ 14.15	2.12	11.35
7	100kN/m ² を超える	1.00	0.00	~ 0.85	112.74	3mを超える	-	-	-	100kN/m ² を超える	1.00	11.05	~ 13.58	112.74	3mを超える	-	-	-	-	-
	それ以外	1.00	0.85	~ 8.64	100.00	それ以外	0.00	~ 8.64	2.36	12.60	それ以外	1.00	5.00	~ 11.05	100.00	それ以外	5.00	~ 13.58	2.36	12.60
8	100kN/m ² を超える	1.00	0.00	~ 1.68	125.71	3mを超える	-	-	-	100kN/m ² を超える	1.00	11.12	~ 18.76	125.71	3mを超える	-	-	-	-	-
	それ以外	1.00	1.68	~ 9.46	100.00	それ以外	0.00	~ 9.46	2.21	11.82	それ以外	1.00	5.00	~ 11.12	100.00	それ以外	5.00	~ 18.76	2.21	11.82
	100kN/m ² を超える					3mを超える				100kN/m ² を超える					3mを超える					
	それ以外					それ以外				それ以外					それ以外					
	100kN/m ² を超える					3mを超える				100kN/m ² を超える					3mを超える					
	それ以外					それ以外				それ以外					それ以外					
	100kN/m ² を超える					3mを超える				100kN/m ² を超える					3mを超える					
	それ以外					それ以外				それ以外					それ以外					
	100kN/m ² を超える					3mを超える				100kN/m ² を超える					3mを超える					
	それ以外					それ以外				それ以外					それ以外					
	100kN/m ² を超える					3mを超える				100kN/m ² を超える					3mを超える					
	それ以外					それ以外				それ以外					それ以外					