

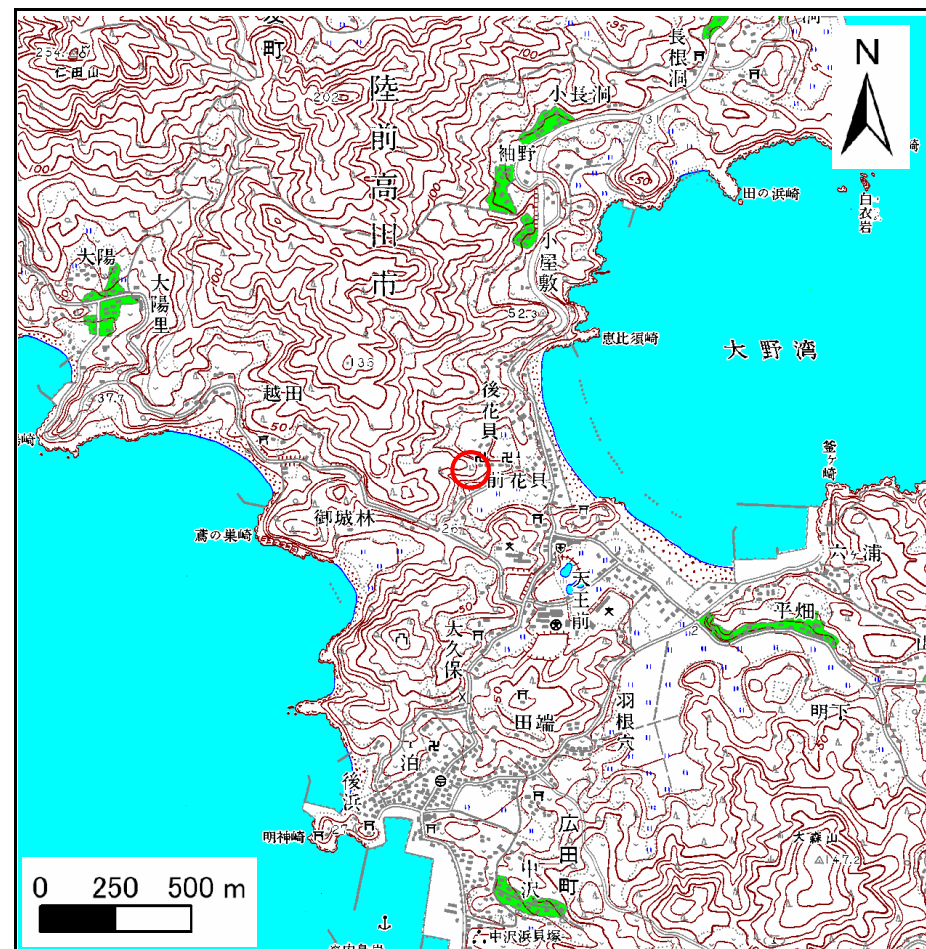
# 土砂災害防止に関する基礎調査(急傾斜地の崩壊)

表紙 概況、位置図

自然現象の種類	急傾斜地の崩壊
箇所番号	177A1006
箇所名	後花貝
所在地	陸前高田市広田町後花貝
調査機関	大船渡地方振興局土木部



概況図(S=1:200,000)



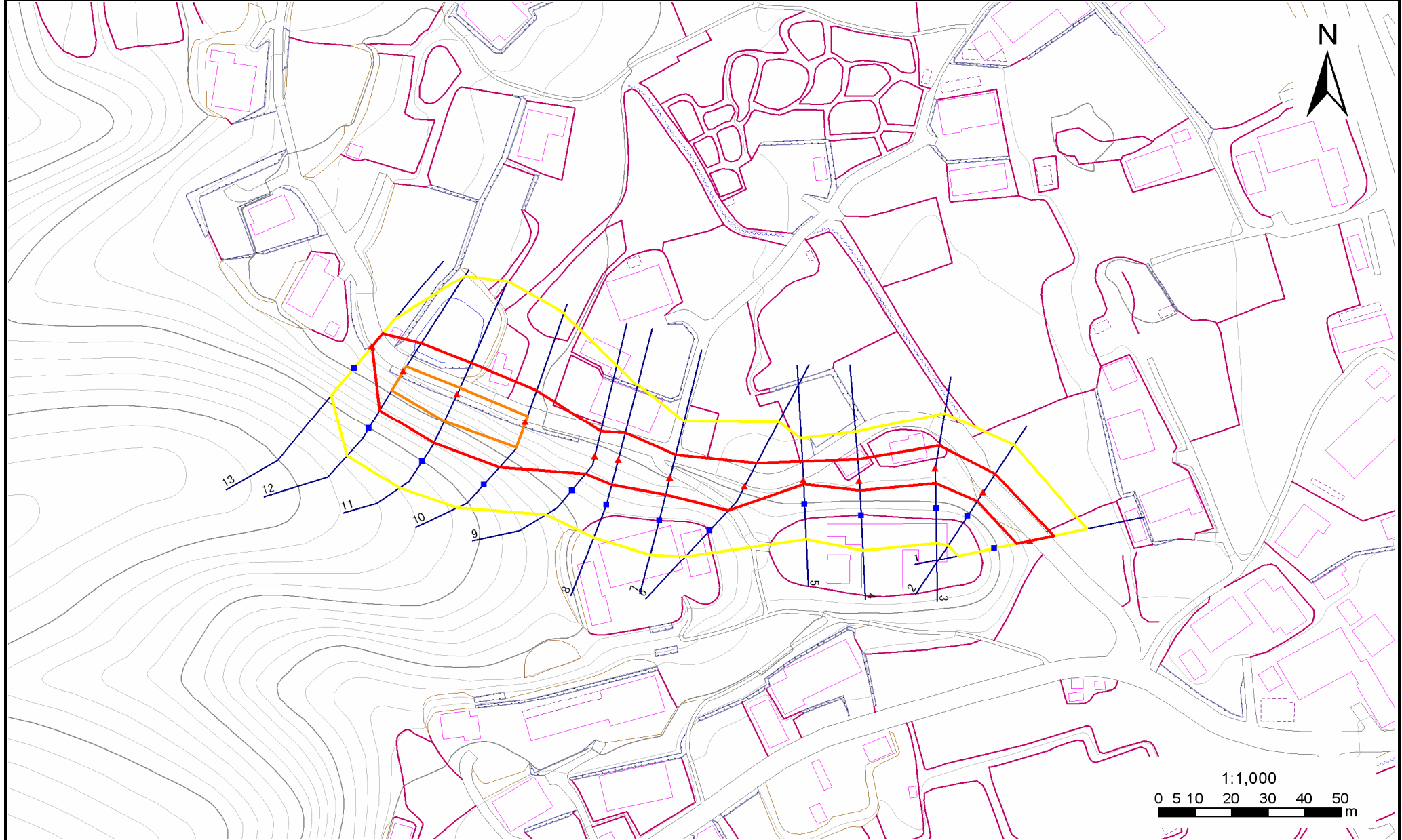
位置図(S=1:25,000)

# 急傾斜地の崩壊区域調書

様式3-1 危害のおそれのある土地、著しい危害のおそれのある土地の設定図

調査年度 平成19年度

急傾斜地の位置 箇所番号 177A1006 箇所名 後花貝 所在地 陸前高田市広田町後花貝



- |    |      |        |                     |  |
|----|------|--------|---------------------|--|
| 凡例 | ■ 上端 | — 横断測線 | — 危害のおそれのある土地の区域    | — 土石等の移動による力が100kN/m <sup>2</sup> を超える範囲 |
|    | ▲ 下端 |        | — 著しい危害のおそれのある土地の区域 | — 土石等の堆積高が3mを超える範囲                       |

## 急傾斜地の崩壊区域調査

様式3-2 建築物に作用すると想定される衝撃に関する事項(1/1)

調査年度	平成19年度
------	--------

急傾斜地の位置		箇所番号			箇所名				所在地							
		177A1006			後花貝				陸前高田市広田町後花貝							
横断 測線 番号	急傾斜地の下端に隣接する土地								急傾斜地内							
	土石等の移動の高さと力の大きさ				土石等の堆積高さとの大きさ				土石等の移動の高さと力の大きさ				土石等の堆積高さとの大きさ			
	区分	高さ (m)	下端からの距離 (m)	力の大きさ (kN/m <sup>2</sup> )	区分	下端からの水平 距離(m)	高さ (m)	力の大きさ (kN/m <sup>2</sup> )	区分	高さ (m)	下端からの比高 (m)	力の大きさ (kN/m <sup>2</sup> )	区分	下端からの比高 (m)	高さ (m)	力の大きさ (kN/m <sup>2</sup> )
1	100kN/m <sup>2</sup> を超える	-	- ~ -	-	3mを超える	- ~ -	-	-	100kN/m <sup>2</sup> を超える	-	- ~ -	-	3mを超える	- ~ -	-	-
	それ以外	1.00	0.00 ~ 6.64	83.80	それ以外	0.00 ~ 6.64	1.78	9.35	それ以外	1.00	5.00 ~ 8.00	83.80	それ以外	5.00 ~ 8.00	1.78	9.35
2	100kN/m <sup>2</sup> を超える	-	- ~ -	-	3mを超える	- ~ -	-	-	100kN/m <sup>2</sup> を超える	-	- ~ -	-	3mを超える	- ~ -	-	-
	それ以外	1.00	0.00 ~ 6.22	78.11	それ以外	0.00 ~ 6.22	1.97	10.33	それ以外	1.00	5.00 ~ 8.00	78.11	それ以外	5.00 ~ 8.00	1.97	10.33
3	100kN/m <sup>2</sup> を超える	-	- ~ -	-	3mを超える	- ~ -	-	-	100kN/m <sup>2</sup> を超える	-	- ~ -	-	3mを超える	- ~ -	-	-
	それ以外	1.00	0.00 ~ 6.62	83.49	それ以外	0.00 ~ 0.00	1.70	8.91	それ以外	1.00	5.00 ~ 8.00	83.49	それ以外	5.00 ~ 8.00	1.70	8.91
4	100kN/m <sup>2</sup> を超える	-	- ~ -	-	3mを超える	- ~ -	-	-	100kN/m <sup>2</sup> を超える	-	- ~ -	-	3mを超える	- ~ -	-	-
	それ以外	1.00	0.00 ~ 6.08	76.23	それ以外	0.00 ~ 0.00	1.70	8.91	それ以外	1.00	5.00 ~ 7.00	76.23	それ以外	5.00 ~ 7.00	1.70	8.91
5	100kN/m <sup>2</sup> を超える	-	- ~ -	-	3mを超える	- ~ -	-	-	100kN/m <sup>2</sup> を超える	-	- ~ -	-	3mを超える	- ~ -	-	-
	それ以外	1.00	0.00 ~ 5.35	66.70	それ以外	0.00 ~ 5.35	1.86	9.75	それ以外	1.00	5.00 ~ 6.00	66.70	それ以外	5.00 ~ 6.00	1.86	9.75
6	100kN/m <sup>2</sup> を超える	-	- ~ -	-	3mを超える	- ~ -	-	-	100kN/m <sup>2</sup> を超える	-	- ~ -	-	3mを超える	- ~ -	-	-
	それ以外	1.00	0.00 ~ 7.52	96.15	それ以外	0.00 ~ 7.52	2.03	10.67	それ以外	1.00	5.00 ~ 10.36	96.15	それ以外	5.00 ~ 10.36	2.03	10.67
7	100kN/m <sup>2</sup> を超える	-	- ~ -	-	3mを超える	- ~ -	-	-	100kN/m <sup>2</sup> を超える	-	- ~ -	-	3mを超える	- ~ -	-	-
	それ以外	1.00	0.00 ~ 6.66	84.11	それ以外	0.00 ~ 0.00	1.65	8.64	それ以外	1.00	5.00 ~ 8.30	84.11	それ以外	5.00 ~ 8.30	1.65	8.64
8	100kN/m <sup>2</sup> を超える	1.00	0.00 ~ 0.20	102.87	3mを超える	- ~ -	-	-	100kN/m <sup>2</sup> を超える	1.00	10.64 ~ 11.15	102.87	3mを超える	- ~ -	-	-
	それ以外	1.00	0.20 ~ 7.98	100.00	それ以外	0.00 ~ 7.98	2.26	11.86	それ以外	1.00	5.00 ~ 10.64	100.00	それ以外	5.00 ~ 11.15	2.26	11.86
9	100kN/m <sup>2</sup> を超える	-	- ~ -	-	3mを超える	- ~ -	-	-	100kN/m <sup>2</sup> を超える	-	- ~ -	-	3mを超える	- ~ -	-	-
	それ以外	1.00	0.00 ~ 7.42	94.78	それ以外	0.00 ~ 7.42	1.82	9.57	それ以外	1.00	5.00 ~ 9.73	94.78	それ以外	5.00 ~ 9.73	1.82	9.57
10	100kN/m <sup>2</sup> を超える	1.00	0.00 ~ 1.67	125.61	3mを超える	- ~ -	-	-	100kN/m <sup>2</sup> を超える	1.00	10.54 ~ 16.46	125.61	3mを超える	- ~ -	-	-
	それ以外	1.00	1.67 ~ 9.46	100.00	それ以外	0.00 ~ 9.46	2.35	12.33	それ以外	1.00	5.00 ~ 10.54	100.00	それ以外	5.00 ~ 16.46	2.35	12.33
11	100kN/m <sup>2</sup> を超える	1.00	0.00 ~ 1.94	129.91	3mを超える	- ~ -	-	-	100kN/m <sup>2</sup> を超える	1.00	10.57 ~ 17.56	129.91	3mを超える	- ~ -	-	-
	それ以外	1.00	1.94 ~ 9.72	100.00	それ以外	0.00 ~ 9.72	2.43	12.73	それ以外	1.00	5.00 ~ 10.57	100.00	それ以外	5.00 ~ 17.56	2.43	12.73
12	100kN/m <sup>2</sup> を超える	1.00	0.00 ~ 1.61	124.64	3mを超える	- ~ -	-	-	100kN/m <sup>2</sup> を超える	1.00	10.68 ~ 16.06	124.64	3mを超える	- ~ -	-	-
	それ以外	1.00	1.61 ~ 9.40	100.00	それ以外	0.00 ~ 9.40	2.47	12.97	それ以外	1.00	5.00 ~ 10.68	100.00	それ以外	5.00 ~ 16.06	2.47	12.97
13	100kN/m <sup>2</sup> を超える	-	- ~ -	-	3mを超える	- ~ -	-	-	100kN/m <sup>2</sup> を超える	-	- ~ -	-	3mを超える	- ~ -	-	-
	それ以外	1.00	0.00 ~ 4.67	58.17	それ以外	0.00 ~ 0.00	1.62	8.49	それ以外	1.00	5.00 ~ 5.00	58.17	それ以外	5.00 ~ 5.00	1.62	8.49
	100kN/m <sup>2</sup> を超える		~		3mを超える	~			100kN/m <sup>2</sup> を超える		~		3mを超える	~		
	それ以外		~		それ以外	~			それ以外		~		それ以外	~		
	100kN/m <sup>2</sup> を超える		~		3mを超える	~			100kN/m <sup>2</sup> を超える		~		3mを超える	~		
	それ以外		~		それ以外	~			それ以外		~		それ以外	~		