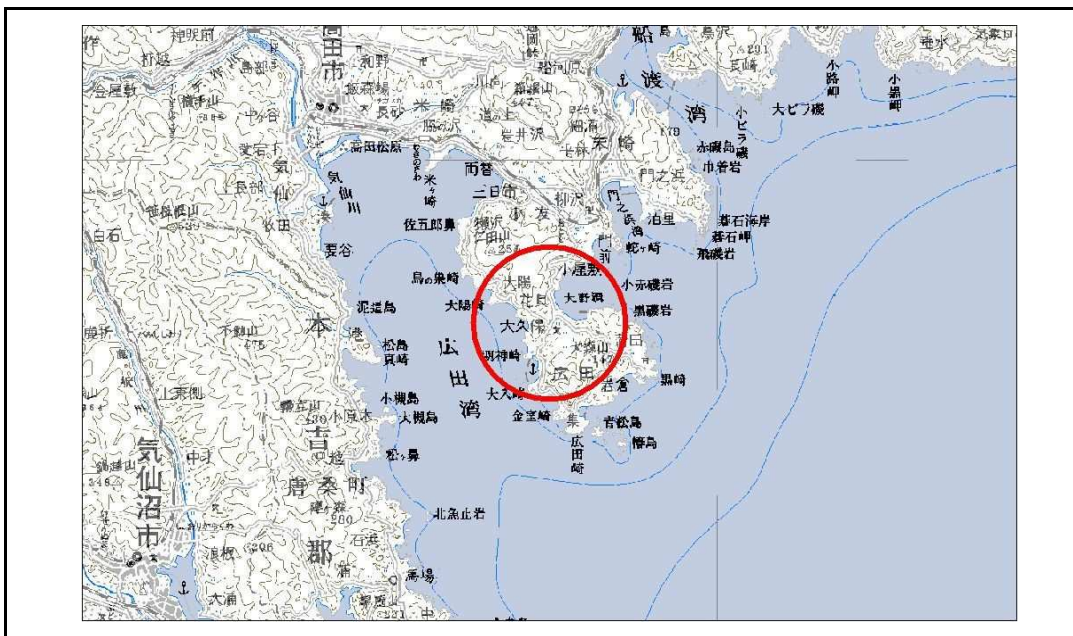


# 土砂災害防止に関する基礎調査(急傾斜地の崩壊)

表紙 概況、位置図

自然現象の種類	急傾斜地の崩壊
箇所番号	177A0324
箇所名	天王前
所在地	陸前高田市広田町字天王前
調査機関	沿岸広域振興局土木部大船渡土木センター



位置図(S=1:200,000)



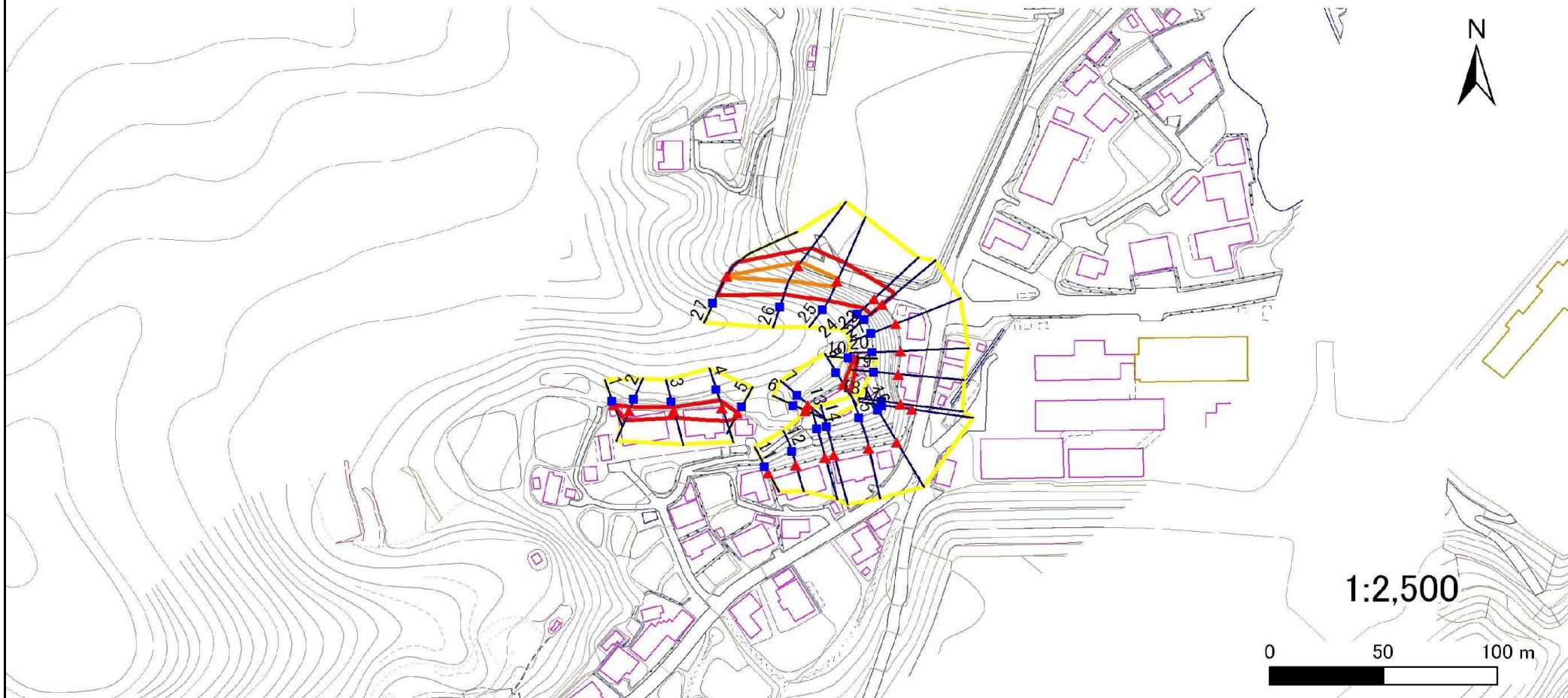
概況図(S=1:25,000)

# 急傾斜地の崩壊区域調書

様式3-1 危害のおそれのある土地、著しい危害のおそれのある土地の設定図

調査年度 平成22年度

急傾斜地の位置 箇所番号 177A0324 箇所名 天王前 所在地 陸前高田市広田町字天王前



1:2,500



- |           |  |  |  |  |
|-----------|--|--|--|--|
| <b>凡例</b> | <span style="color: blue;">■</span> 上端 | <span style="color: blue;">—</span> 横断測線 | <span style="border: 2px solid yellow; display: inline-block; width: 20px; height: 10px;"></span> 危害のおそれのある土地の区域 | <span style="border: 2px solid orange; display: inline-block; width: 20px; height: 10px;"></span> 土石等の移動による力が100kN/m <sup>2</sup> を超える範囲 |
|           | <span style="color: red;">▲</span> 下端  |  | <span style="border: 2px solid red; display: inline-block; width: 20px; height: 10px;"></span> 著しい危害のおそれのある土地の区域 | <span style="border: 2px solid brown; display: inline-block; width: 20px; height: 10px;"></span> 土石等の堆積高が3mを超える範囲                        |



# 急傾斜地の崩壊区域調査

様式3-1 危害のおそれのある土地、著しい危害のおそれのある土地の設定図

調査年度

平成22年度

急傾斜地の位置

箇所番号

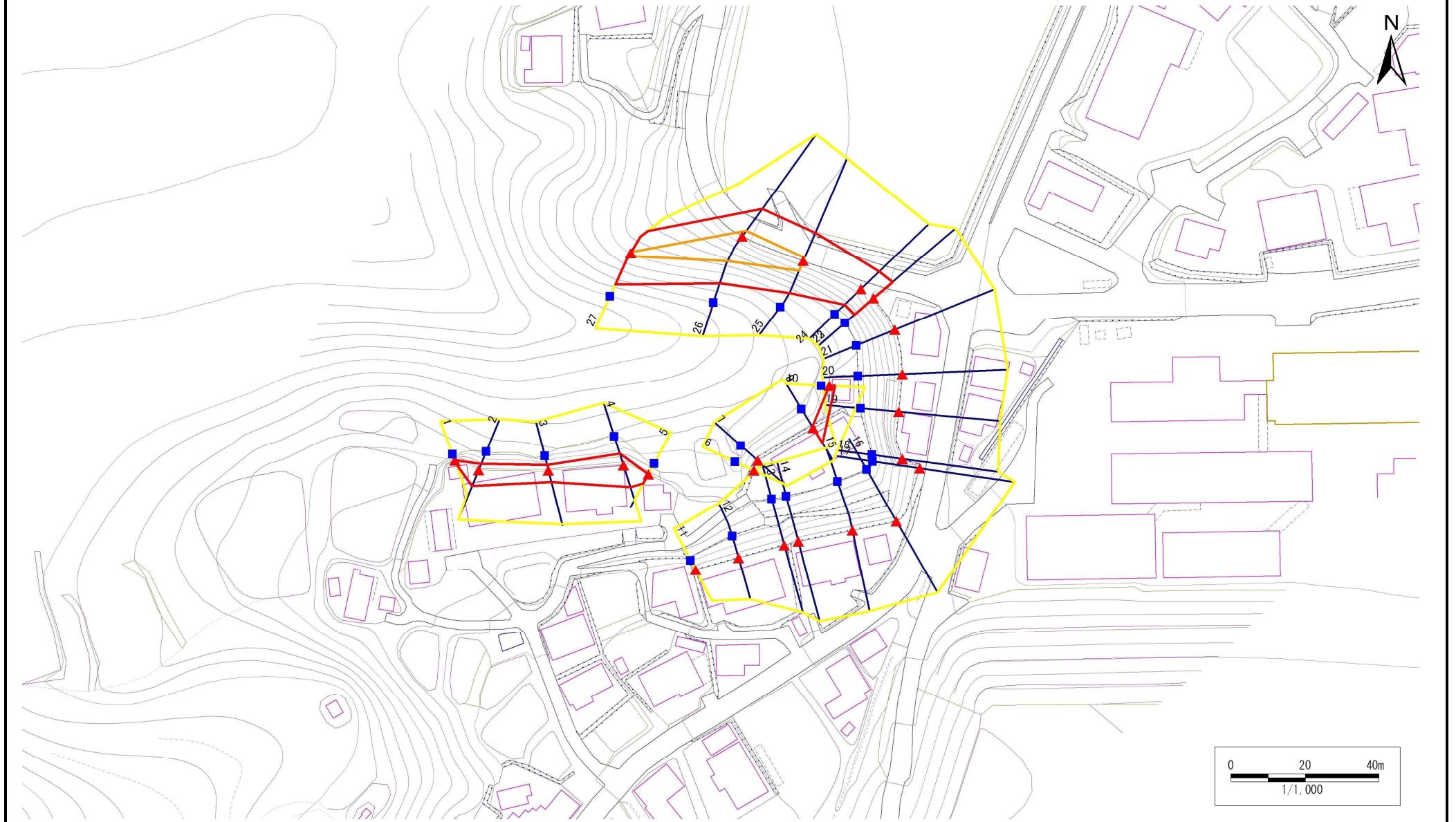
177A0324

箇所名

天王前

所在地

陸前高田市広田町字天王前



## 凡例

- 上端
- ▲ 下端

— 横断測線

- ⬡ 危険のおそれのある土地の区域
- ⬢ 著しい危害のおそれのある土地の区域

- ⬢ 土石等の移動による力が $100\text{kN/m}^2$ を超える範囲
- ⬢ 土石等の堆積高が $3\text{m}$ を超える範囲

## 急傾斜地の崩壊区域調査

様式3-2 建築物に作用すると想定される衝撃に関する事項(1/2)

調査年度

平成22年度

急傾斜地の位置		箇所番号			箇所名				所在地							
		177A0324			天王前				陸前高田市広田町字天王前							
横断 測線 番号	急傾斜地の下端に隣接する土地								急傾斜地内							
	土石等の移動の高さと力の大きさ				土石等の堆積高さとの大きさ				土石等の移動の高さと力の大きさ				土石等の堆積高さとの大きさ			
	区分	高さ (m)	下端からの距離 (m)	力の大きさ (kN/m <sup>2</sup> )	区分	下端からの水平 距離(m)	高さ (m)	力の大きさ (kN/m <sup>2</sup> )	区分	高さ (m)	上端からの比高 (m)	力の大きさ (kN/m <sup>2</sup> )	区分	上端からの比高 (m)	高さ (m)	力の大きさ (kN/m <sup>2</sup> )
1	100kN/m <sup>2</sup> を超える	-	- ~ -	-	3mを超える	- ~ -	-	-	100kN/m <sup>2</sup> を超える	-	- ~ -	-	3mを超える	- ~ -	-	-
	それ以外	1.00	0.00 ~ 1.05	17.40	それ以外	0.00 ~ 1.05	2.92	15.65	それ以外	1.00	5.00 ~ 5.00	17.40	それ以外	5.00 ~ 5.00	2.92	15.65
2	100kN/m <sup>2</sup> を超える	-	- ~ -	-	3mを超える	- ~ -	-	-	100kN/m <sup>2</sup> を超える	-	- ~ -	-	3mを超える	- ~ -	-	-
	それ以外	1.00	0.00 ~ 4.85	60.47	それ以外	0.00 ~ 4.85	2.22	11.90	それ以外	1.00	5.00 ~ 7.58	60.47	それ以外	5.00 ~ 7.58	2.22	11.90
3	100kN/m <sup>2</sup> を超える	-	- ~ -	-	3mを超える	- ~ -	-	-	100kN/m <sup>2</sup> を超える	-	- ~ -	-	3mを超える	- ~ -	-	-
	それ以外	1.00	0.00 ~ 3.42	43.40	それ以外	0.00 ~ 3.42	2.53	13.52	それ以外	1.00	5.00 ~ 7.85	43.40	それ以外	5.00 ~ 7.85	2.53	13.52
4	100kN/m <sup>2</sup> を超える	-	- ~ -	-	3mを超える	- ~ -	-	-	100kN/m <sup>2</sup> を超える	-	- ~ -	-	3mを超える	- ~ -	-	-
	それ以外	1.00	0.00 ~ 6.47	81.45	それ以外	0.00 ~ 6.47	1.94	10.41	それ以外	1.00	5.00 ~ 8.31	81.45	それ以外	5.00 ~ 8.31	1.94	10.41
5	100kN/m <sup>2</sup> を超える	-	- ~ -	-	3mを超える	- ~ -	-	-	100kN/m <sup>2</sup> を超える	-	- ~ -	-	3mを超える	- ~ -	-	-
	それ以外	1.00	0.00 ~ 3.04	39.10	それ以外	0.00 ~ 3.04	2.32	12.39	それ以外	1.00	5.00 ~ 5.00	39.10	それ以外	5.00 ~ 5.00	2.32	12.39
6	100kN/m <sup>2</sup> を超える	-	- ~ -	-	3mを超える	- ~ -	-	-	100kN/m <sup>2</sup> を超える	-	- ~ -	-	3mを超える	- ~ -	-	-
	それ以外	-	- ~ -	-	それ以外	- ~ -	-	-	それ以外	-	- ~ -	-	それ以外	- ~ -	-	-
7	100kN/m <sup>2</sup> を超える	-	- ~ -	-	3mを超える	- ~ -	-	-	100kN/m <sup>2</sup> を超える	-	- ~ -	-	3mを超える	- ~ -	-	-
	それ以外	-	- ~ -	-	それ以外	- ~ -	-	-	それ以外	-	- ~ -	-	それ以外	- ~ -	-	-
8	100kN/m <sup>2</sup> を超える	-	- ~ -	-	3mを超える	- ~ -	-	-	100kN/m <sup>2</sup> を超える	-	- ~ -	-	3mを超える	- ~ -	-	-
	それ以外	-	- ~ -	-	それ以外	- ~ -	-	-	それ以外	-	- ~ -	-	それ以外	- ~ -	-	-
9	100kN/m <sup>2</sup> を超える	-	- ~ -	-	3mを超える	- ~ -	-	-	100kN/m <sup>2</sup> を超える	-	- ~ -	-	3mを超える	- ~ -	-	-
	それ以外	1.00	0.00 ~ 4.97	61.93	それ以外	0.00 ~ 4.97	1.84	9.84	それ以外	1.00	5.00 ~ 5.40	61.93	それ以外	5.00 ~ 5.40	1.84	9.84
10	100kN/m <sup>2</sup> を超える	-	- ~ -	-	3mを超える	- ~ -	-	-	100kN/m <sup>2</sup> を超える	-	- ~ -	-	3mを超える	- ~ -	-	-
	それ以外	1.00	0.00 ~ 1.59	23.44	それ以外	0.00 ~ 1.59	2.71	14.50	それ以外	1.00	5.00 ~ 5.00	23.44	それ以外	5.00 ~ 5.00	2.71	14.50
11	100kN/m <sup>2</sup> を超える	-	- ~ -	-	3mを超える	- ~ -	-	-	100kN/m <sup>2</sup> を超える	-	- ~ -	-	3mを超える	- ~ -	-	-
	それ以外	-	- ~ -	-	それ以外	- ~ -	-	-	それ以外	-	- ~ -	-	それ以外	- ~ -	-	-
12	100kN/m <sup>2</sup> を超える	-	- ~ -	-	3mを超える	- ~ -	-	-	100kN/m <sup>2</sup> を超える	-	- ~ -	-	3mを超える	- ~ -	-	-
	それ以外	-	- ~ -	-	それ以外	- ~ -	-	-	それ以外	-	- ~ -	-	それ以外	- ~ -	-	-
13	100kN/m <sup>2</sup> を超える	-	- ~ -	-	3mを超える	- ~ -	-	-	100kN/m <sup>2</sup> を超える	-	- ~ -	-	3mを超える	- ~ -	-	-
	それ以外	-	- ~ -	-	それ以外	- ~ -	-	-	それ以外	-	- ~ -	-	それ以外	- ~ -	-	-
14	100kN/m <sup>2</sup> を超える	-	- ~ -	-	3mを超える	- ~ -	-	-	100kN/m <sup>2</sup> を超える	-	- ~ -	-	3mを超える	- ~ -	-	-
	それ以外	-	- ~ -	-	それ以外	- ~ -	-	-	それ以外	-	- ~ -	-	それ以外	- ~ -	-	-
15	100kN/m <sup>2</sup> を超える	-	- ~ -	-	3mを超える	- ~ -	-	-	100kN/m <sup>2</sup> を超える	-	- ~ -	-	3mを超える	- ~ -	-	-
	それ以外	-	- ~ -	-	それ以外	- ~ -	-	-	それ以外	-	- ~ -	-	それ以外	- ~ -	-	-

## 急傾斜地の崩壊区域調査

様式3-2 建築物に作用すると想定される衝撃に関する事項(2/2)

調査年度

平成22年度

急傾斜地の位置		箇所番号			箇所名			所在地								
		177A0324			天王前			陸前高田市広田町字天王前								
横断 測線 番号	急傾斜地の下端に隣接する土地								急傾斜地内							
	土石等の移動の高さと力の大きさ				土石等の堆積高さとの大きさ				土石等の移動の高さと力の大きさ				土石等の堆積高さとの大きさ			
	区分	高さ (m)	下端からの距離 (m)	力の大きさ (kN/m <sup>2</sup> )	区分	下端からの水平 距離(m)	高さ (m)	力の大きさ (kN/m <sup>2</sup> )	区分	高さ (m)	上端からの比高 (m)	力の大きさ (kN/m <sup>2</sup> )	区分	上端からの比高 (m)	高さ (m)	力の大きさ (kN/m <sup>2</sup> )
16	100kN/m <sup>2</sup> を超える	-	- ~ -	-	3mを超える	- ~ -	-	-	100kN/m <sup>2</sup> を超える	-	- ~ -	-	3mを超える	- ~ -	-	-
	それ以外	-	- ~ -	-	それ以外	- ~ -	-	-	それ以外	-	- ~ -	-	それ以外	- ~ -	-	-
17	100kN/m <sup>2</sup> を超える	-	- ~ -	-	3mを超える	- ~ -	-	-	100kN/m <sup>2</sup> を超える	-	- ~ -	-	3mを超える	- ~ -	-	-
	それ以外	-	- ~ -	-	それ以外	- ~ -	-	-	それ以外	-	- ~ -	-	それ以外	- ~ -	-	-
18	100kN/m <sup>2</sup> を超える	-	- ~ -	-	3mを超える	- ~ -	-	-	100kN/m <sup>2</sup> を超える	-	- ~ -	-	3mを超える	- ~ -	-	-
	それ以外	-	- ~ -	-	それ以外	- ~ -	-	-	それ以外	-	- ~ -	-	それ以外	- ~ -	-	-
19	100kN/m <sup>2</sup> を超える	-	- ~ -	-	3mを超える	- ~ -	-	-	100kN/m <sup>2</sup> を超える	-	- ~ -	-	3mを超える	- ~ -	-	-
	それ以外	-	- ~ -	-	それ以外	- ~ -	-	-	それ以外	-	- ~ -	-	それ以外	- ~ -	-	-
20	100kN/m <sup>2</sup> を超える	-	- ~ -	-	3mを超える	- ~ -	-	-	100kN/m <sup>2</sup> を超える	-	- ~ -	-	3mを超える	- ~ -	-	-
	それ以外	-	- ~ -	-	それ以外	- ~ -	-	-	それ以外	-	- ~ -	-	それ以外	- ~ -	-	-
21	100kN/m <sup>2</sup> を超える	-	- ~ -	-	3mを超える	- ~ -	-	-	100kN/m <sup>2</sup> を超える	-	- ~ -	-	3mを超える	- ~ -	-	-
	それ以外	-	- ~ -	-	それ以外	- ~ -	-	-	それ以外	-	- ~ -	-	それ以外	- ~ -	-	-
22	100kN/m <sup>2</sup> を超える	-	- ~ -	-	3mを超える	- ~ -	-	-	100kN/m <sup>2</sup> を超える	-	- ~ -	-	3mを超える	- ~ -	-	-
	それ以外	-	- ~ -	-	それ以外	- ~ -	-	-	それ以外	-	- ~ -	-	それ以外	- ~ -	-	-
23	100kN/m <sup>2</sup> を超える	-	- ~ -	-	3mを超える	0.00 ~ 0.08	3.07	16.44	100kN/m <sup>2</sup> を超える	-	- ~ -	-	3mを超える	15.00 ~ 15.21	3.07	16.44
	それ以外	1.00	0.00 ~ 7.08	89.92	それ以外	0.08 ~ 7.08	3.00	16.05	それ以外	1.00	5.00 ~ 15.21	89.92	それ以外	5.00 ~ 15.00	3.00	16.05
24	100kN/m <sup>2</sup> を超える	-	- ~ -	-	3mを超える	- ~ -	-	-	100kN/m <sup>2</sup> を超える	-	- ~ -	-	3mを超える	- ~ -	-	-
	それ以外	1.00	0.00 ~ 7.16	90.98	それ以外	0.00 ~ 7.16	2.72	14.54	それ以外	1.00	5.00 ~ 13.30	90.98	それ以外	5.00 ~ 13.30	2.72	14.54
25	100kN/m <sup>2</sup> を超える	1.00	0.00 ~ 0.94	114.03	3mを超える	- ~ -	-	-	100kN/m <sup>2</sup> を超える	1.00	12.52 ~ 15.82	114.03	3mを超える	- ~ -	-	-
	それ以外	1.00	0.94 ~ 8.72	100.00	それ以外	0.00 ~ 8.72	2.74	14.67	それ以外	1.00	5.00 ~ 12.52	100.00	それ以外	5.00 ~ 15.82	2.74	14.67
26	100kN/m <sup>2</sup> を超える	1.00	0.00 ~ 1.97	130.35	3mを超える	- ~ -	-	-	100kN/m <sup>2</sup> を超える	1.00	10.75 ~ 17.84	130.35	3mを超える	- ~ -	-	-
	それ以外	1.00	1.97 ~ 9.75	100.00	それ以外	0.00 ~ 9.75	2.49	13.35	それ以外	1.00	5.00 ~ 10.75	100.00	それ以外	5.00 ~ 17.84	2.49	13.35
27	100kN/m <sup>2</sup> を超える	1.00	0.00 ~ 0.26	103.82	3mを超える	0.00 ~ 0.04	3.03	16.23	100kN/m <sup>2</sup> を超える	1.00	17.45 ~ 18.80	103.82	3mを超える	15.00 ~ 18.80	3.03	16.23
	それ以外	1.00	0.26 ~ 8.04	100.00	それ以外	0.04 ~ 8.04	3.00	16.05	それ以外	1.00	5.00 ~ 17.45	100.00	それ以外	5.00 ~ 15.00	3.00	16.05
	100kN/m <sup>2</sup> を超える		~		3mを超える	~			100kN/m <sup>2</sup> を超える		~		3mを超える	~		
	それ以外		~		それ以外	~			それ以外		~		それ以外	~		
	100kN/m <sup>2</sup> を超える		~		3mを超える	~			100kN/m <sup>2</sup> を超える		~		3mを超える	~		
	それ以外		~		それ以外	~			それ以外		~		それ以外	~		
	100kN/m <sup>2</sup> を超える		~		3mを超える	~			100kN/m <sup>2</sup> を超える		~		3mを超える	~		
	それ以外		~		それ以外	~			それ以外		~		それ以外	~		