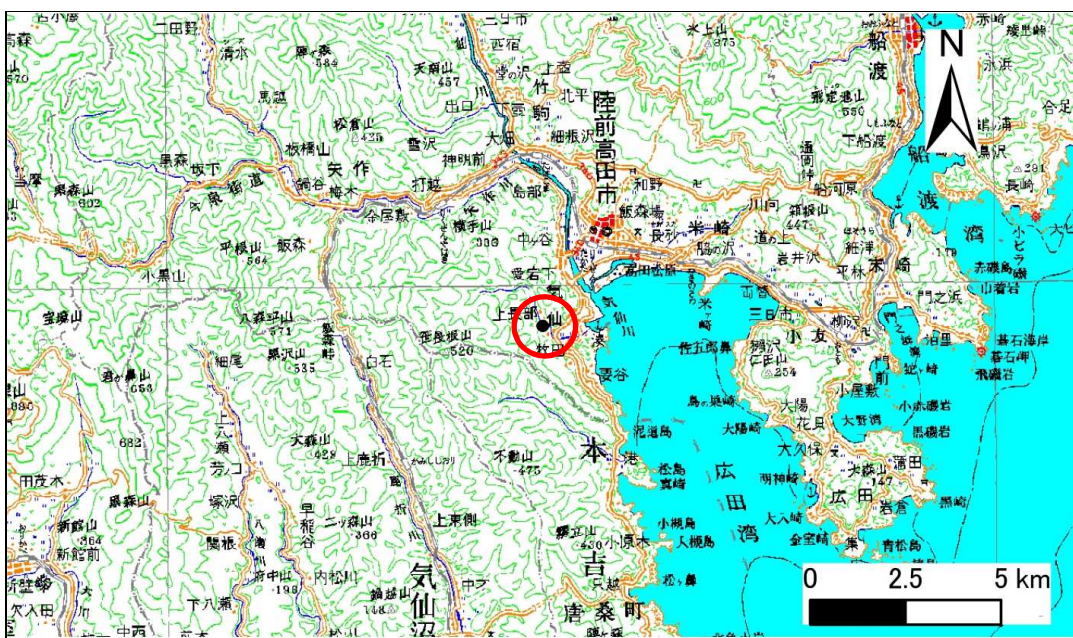


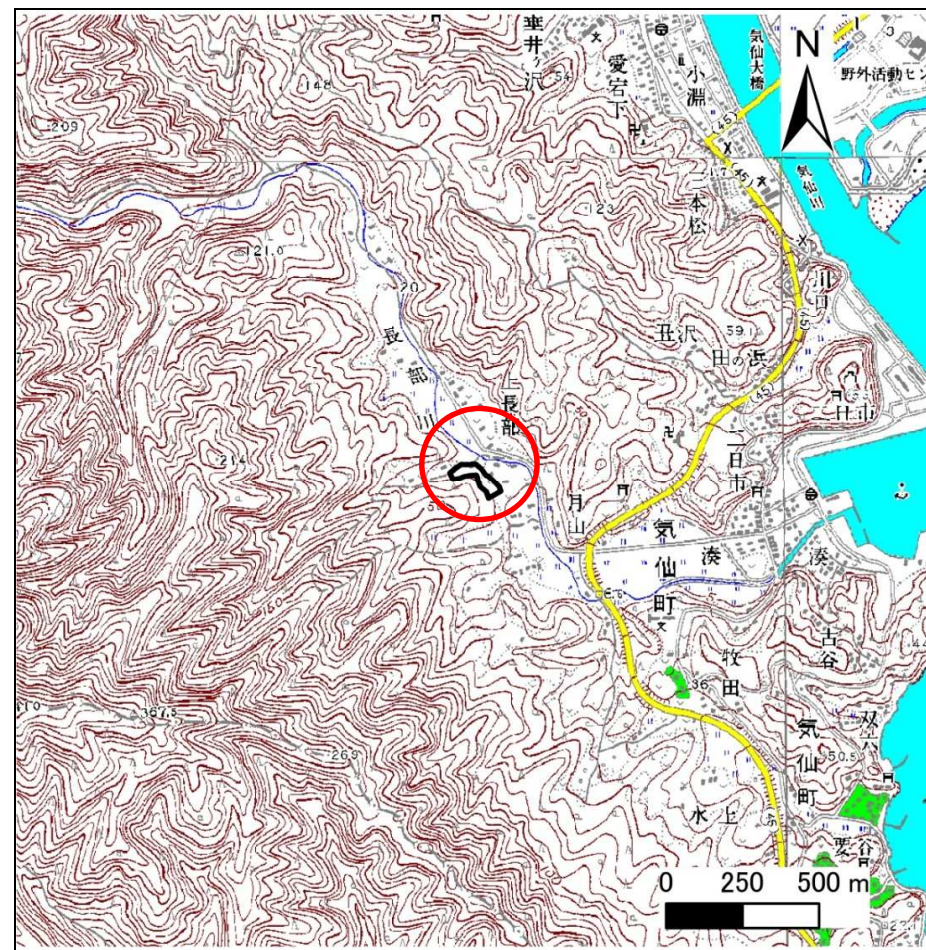
土砂災害防止に関する基礎調査(急傾斜地の崩壊)

表紙 概況、位置図

| | |
|---------|---------------------|
| 自然現象の種類 | 急傾斜地の崩壊 |
| 箇所番号 | 176B1013 |
| 箇所名 | 上長部-8 |
| 所在地 | 陸前高田市気仙町字上長部 |
| 調査機関 | 沿岸広域振興局土木部大船渡土木センター |



位置図(S=1:200,000)



概況図(S=1:25,000)

急傾斜地の崩壊区域調査

様式3-1 危害のおそれのある土地、著しい危害のおそれのある土地の設定図

| | |
|------|--------|
| 調査年度 | 平成26年度 |
|------|--------|

| | | | | | | |
|---------|------|----------|-----|-------|-----|--------------|
| 急傾斜地の位置 | 箇所番号 | 176B1013 | 箇所名 | 上長部-8 | 所在地 | 陸前高田市気仙町字上長部 |
|---------|------|----------|-----|-------|-----|--------------|



急傾斜地の崩壊区域調査

様式3-2 建築物に作用すると想定される衝撃に関する事項(1/1)

調査年度

平成26年度

| 急傾斜地の位置 | | 箇所番号 | | 箇所名 | | 所在地 | | | | | | | | | | |
|----------------|---------------------------|-----------|----------------|-------------------------------|---------------|------------------|-----------|-------------------------------|---------------------------|-----------|----------------|-------------------------------|---------------|----------------|-----------|-------------------------------|
| | | 176B1013 | | 上長部-8 | | 陸前高田市気仙町字上長部 | | | | | | | | | | |
| 横断 測線 番号 | 急傾斜地の下端に隣接する土地 | | | | | | | | 急傾斜地内 | | | | | | | |
| | 土石等の移動の高さと力の大きさ | | | | 土石等の堆積高さとの大きさ | | | | 土石等の移動の高さと力の大きさ | | | | 土石等の堆積高さとの大きさ | | | |
| | 区分 | 高さ (m) | 下端からの距離 (m) | 力の大きさ (kN/m ²) | 区分 | 下端からの水平 距離(m) | 高さ (m) | 力の大きさ (kN/m ²) | 区分 | 高さ (m) | 上端からの比高 (m) | 力の大きさ (kN/m ²) | 区分 | 上端からの比高 (m) | 高さ (m) | 力の大きさ (kN/m ²) |
| 1 | 100kN/m ² を超える | 1.00 | 0.00 ~ 0.18 | 102.61 | 3mを超える | — ~ — | — | — | 100kN/m ² を超える | 1.00 | 10.53 ~ 11.00 | 102.61 | 3mを超える | — ~ — | — | — |
| | それ以外 | 1.00 | 0.18 ~ 7.96 | 100.00 | それ以外 | 0.00 ~ 7.96 | 2.20 | 11.78 | それ以外 | 1.00 | 5.00 ~ 10.53 | 100.00 | それ以外 | 5.00 ~ 11.00 | 2.20 | 11.78 |
| 2 | 100kN/m ² を超える | 1.00 | 0.00 ~ 0.18 | 102.61 | 3mを超える | — ~ — | — | — | 100kN/m ² を超える | 1.00 | 10.53 ~ 11.00 | 102.61 | 3mを超える | — ~ — | — | — |
| | それ以外 | 1.00 | 0.18 ~ 7.96 | 100.00 | それ以外 | 0.00 ~ 7.96 | 2.20 | 11.78 | それ以外 | 1.00 | 5.00 ~ 10.53 | 100.00 | それ以外 | 5.00 ~ 11.00 | 2.20 | 11.78 |
| 3 | 100kN/m ² を超える | 1.00 | 0.00 ~ 0.37 | 105.44 | 3mを超える | — ~ — | — | — | 100kN/m ² を超える | 1.00 | 10.61 ~ 11.60 | 105.44 | 3mを超える | — ~ — | — | — |
| | それ以外 | 1.00 | 0.37 ~ 8.15 | 100.00 | それ以外 | 0.00 ~ 8.15 | 2.25 | 12.05 | それ以外 | 1.00 | 5.00 ~ 10.61 | 100.00 | それ以外 | 5.00 ~ 11.60 | 2.25 | 12.05 |
| 4 | 100kN/m ² を超える | — | — ~ — | — | 3mを超える | — ~ — | — | — | 100kN/m ² を超える | — | — ~ — | — | 3mを超える | — ~ — | — | — |
| | それ以外 | 1.00 | 0.00 ~ 5.67 | 70.82 | それ以外 | 0.00 ~ 5.67 | 2.20 | 11.78 | それ以外 | 1.00 | 5.00 ~ 9.10 | 70.82 | それ以外 | 5.00 ~ 9.10 | 2.20 | 11.78 |
| 5 | 100kN/m ² を超える | — | — ~ — | — | 3mを超える | — ~ — | — | — | 100kN/m ² を超える | — | — ~ — | — | 3mを超える | — ~ — | — | — |
| | それ以外 | 1.00 | 0.00 ~ 5.26 | 65.57 | それ以外 | 0.00 ~ 0.00 | 1.59 | 8.52 | それ以外 | 1.00 | 5.00 ~ 6.00 | 65.57 | それ以外 | 5.00 ~ 6.00 | 1.59 | 8.52 |
| 6 | 100kN/m ² を超える | — | — ~ — | — | 3mを超える | — ~ — | — | — | 100kN/m ² を超える | — | — ~ — | — | 3mを超える | — ~ — | — | — |
| | それ以外 | 1.00 | 0.00 ~ 5.94 | 74.39 | それ以外 | 0.00 ~ 0.00 | 1.68 | 8.98 | それ以外 | 1.00 | 5.00 ~ 6.80 | 74.39 | それ以外 | 5.00 ~ 6.80 | 1.68 | 8.98 |
| 7 | 100kN/m ² を超える | — | — ~ — | — | 3mを超える | — ~ — | — | — | 100kN/m ² を超える | — | — ~ — | — | 3mを超える | — ~ — | — | — |
| | それ以外 | 1.00 | 0.00 ~ 6.63 | 83.64 | それ以外 | 0.00 ~ 6.63 | 1.80 | 9.62 | それ以外 | 1.00 | 5.00 ~ 8.00 | 83.64 | それ以外 | 5.00 ~ 8.00 | 1.80 | 9.62 |
| 8 | 100kN/m ² を超える | — | — ~ — | — | 3mを超える | — ~ — | — | — | 100kN/m ² を超える | — | — ~ — | — | 3mを超える | — ~ — | — | — |
| | それ以外 | 1.00 | 0.00 ~ 6.67 | 84.25 | それ以外 | 0.00 ~ 6.67 | 1.96 | 10.47 | それ以外 | 1.00 | 5.00 ~ 8.80 | 84.25 | それ以外 | 5.00 ~ 8.80 | 1.96 | 10.47 |
| 9 | 100kN/m ² を超える | — | — ~ — | — | 3mを超える | — ~ — | — | — | 100kN/m ² を超える | — | — ~ — | — | 3mを超える | — ~ — | — | — |
| | それ以外 | 1.00 | 0.00 ~ 7.30 | 92.98 | それ以外 | 0.00 ~ 7.30 | 1.87 | 9.98 | それ以外 | 1.00 | 5.00 ~ 9.60 | 92.98 | それ以外 | 5.00 ~ 9.60 | 1.87 | 9.98 |
| 10 | 100kN/m ² を超える | — | — ~ — | — | 3mを超える | — ~ — | — | — | 100kN/m ² を超える | — | — ~ — | — | 3mを超える | — ~ — | — | — |
| | それ以外 | 1.00 | 0.00 ~ 6.49 | 81.76 | それ以外 | 0.00 ~ 6.49 | 1.88 | 10.06 | それ以外 | 1.00 | 5.00 ~ 8.00 | 81.76 | それ以外 | 5.00 ~ 8.00 | 1.88 | 10.06 |
| 11 | 100kN/m ² を超える | — | — ~ — | — | 3mを超える | — ~ — | — | — | 100kN/m ² を超える | — | — ~ — | — | 3mを超える | — ~ — | — | — |
| | それ以外 | 1.00 | 0.00 ~ 3.82 | 47.96 | それ以外 | 0.00 ~ 3.82 | 2.12 | 11.37 | それ以外 | 1.00 | 5.00 ~ 5.00 | 47.96 | それ以外 | 5.00 ~ 5.00 | 2.12 | 11.37 |
| | 100kN/m ² を超える | | ~ | | 3mを超える | ~ | | | 100kN/m ² を超える | | ~ | | 3mを超える | ~ | | |
| | それ以外 | | ~ | | それ以外 | ~ | | | それ以外 | | ~ | | それ以外 | ~ | | |
| | 100kN/m ² を超える | | ~ | | 3mを超える | ~ | | | 100kN/m ² を超える | | ~ | | 3mを超える | ~ | | |
| | それ以外 | | ~ | | それ以外 | ~ | | | それ以外 | | ~ | | それ以外 | ~ | | |
| | 100kN/m ² を超える | | ~ | | 3mを超える | ~ | | | 100kN/m ² を超える | | ~ | | 3mを超える | ~ | | |
| | それ以外 | | ~ | | それ以外 | ~ | | | それ以外 | | ~ | | それ以外 | ~ | | |