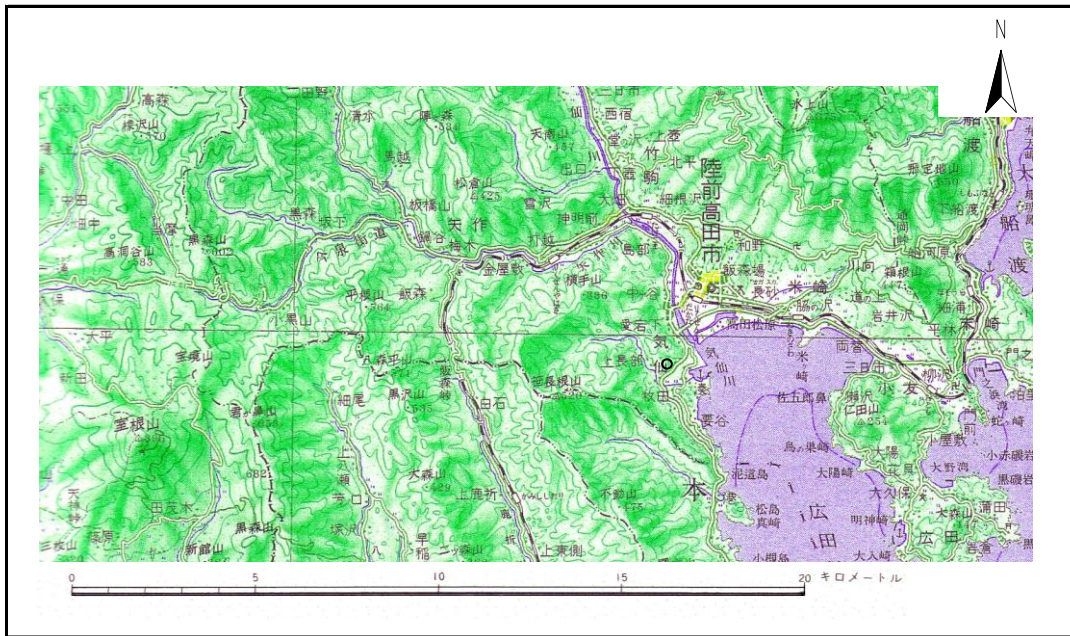


土砂災害防止に関する基礎調査(急傾斜地の崩壊)

表紙 概況、位置図

自然現象の種類	急傾斜地の崩壊
箇所番号	176B1010
箇所名	田の浜-4
所在地	陸前高田市気仙町田の浜
調査機関	大船渡地方振興局土木部



概況図 (S=1:200,000)



位置図 (S=1:25,000)

岩手県

急傾斜地の崩壊区域調査

様式3-1 危害のおそれのある土地、著しい危害のおそれのある土地の設定図

調査年度

平成15年度

急傾斜地の位置 箇所番号 176B1010 箇所名 田の浜-4 所在地 陸前高田市気仙町田の浜



- | | | | | |
|----|------|--------|---------------------|--|
| 凡例 | ■ 上端 | — 横断測線 | ■ 危害のおそれのある土地の区域 | ■ 土石等の移動による力が100kN/m ² を超える範囲 |
| | ▲ 下端 | | ■ 著しい危害のおそれのある土地の区域 | ■ 土石等の堆積高が3mを超える範囲 |

急傾斜地の崩壊区域調書

様式3-2 建築物に作用すると想定される衝撃に関する事項(1/1)

														調査年度		平成15年度	
急傾斜地の位置		箇所番号		176B1010		箇所名		田の浜-4		所在地		陸前高田市気仙町田の浜					
横断 測線 番号	急傾斜地の下端に隣接する土地								急傾斜地内								
	土石等の移動の高さと力の大きさ				土石等の堆積高さとの大きさ				土石等の移動の高さと力の大きさ				土石等の堆積高さとの大きさ				
	区分	高さ (m)	下端からの距離 (m)	力の大きさ (kN/m ²)	区分	下端からの水平 距離(m)	高さ (m)	力の大きさ (kN/m ²)	区分	高さ (m)	上端からの比高 (m)	力の大きさ (kN/m ²)	区分	上端からの比高 (m)	高さ (m)	力の大きさ (kN/m ²)	
1	100kN/m ² を超える	1.00	0.00 ~ 0.19	102.72	3mを超える	- ~ -	-	-	100kN/m ² を超える	1.00	12.04 ~ 12.74	102.72	3mを超える	- ~ -	-	-	
	それ以外	1.00	0.19 ~ 7.97	100.00	それ以外	0.00 ~ 7.97	1.96	10.29	それ以外	1.00	5.00 ~ 12.04	100.00	それ以外	5.00 ~ 12.74	1.96	10.29	
2	100kN/m ² を超える	1.00	0.00 ~ 2.84	144.93	3mを超える	- ~ -	-	-	100kN/m ² を超える	1.00	10.93 ~ 32.77	144.93	3mを超える	- ~ -	-	-	
	それ以外	1.00	2.84 ~ 10.62	100.00	それ以外	0.00 ~ 10.62	2.97	15.59	それ以外	1.00	5.00 ~ 10.93	100.00	それ以外	5.00 ~ 32.77	2.97	15.59	
3	100kN/m ² を超える	1.00	0.00 ~ 2.72	142.83	3mを超える	- ~ -	-	-	100kN/m ² を超える	1.00	11.16 ~ 34.77	142.83	3mを超える	- ~ -	-	-	
	それ以外	1.00	2.72 ~ 10.50	100.00	それ以外	0.00 ~ 10.50	2.93	15.37	それ以外	1.00	5.00 ~ 11.16	100.00	それ以外	5.00 ~ 34.77	2.93	15.37	
4	100kN/m ² を超える	1.00	0.00 ~ 1.69	125.96	3mを超える	- ~ -	-	-	100kN/m ² を超える	1.00	12.48 ~ 25.75	125.96	3mを超える	- ~ -	-	-	
	それ以外	1.00	1.69 ~ 9.48	100.00	それ以外	0.00 ~ 9.48	2.70	14.19	それ以外	1.00	5.00 ~ 12.48	100.00	それ以外	5.00 ~ 25.75	2.70	14.19	
5	100kN/m ² を超える	1.00	0.00 ~ 1.47	122.34	3mを超える	- ~ -	-	-	100kN/m ² を超える	1.00	12.58 ~ 22.75	122.34	3mを超える	- ~ -	-	-	
	それ以外	1.00	1.47 ~ 9.25	100.00	それ以外	0.00 ~ 9.25	2.40	12.57	それ以外	1.00	5.00 ~ 12.58	100.00	それ以外	5.00 ~ 22.75	2.40	12.57	
	100kN/m ² を超える		~		3mを超える	~			100kN/m ² を超える		~		3mを超える	~			
	それ以外		~		それ以外	~			それ以外		~		それ以外	~			
	100kN/m ² を超える		~		3mを超える	~			100kN/m ² を超える		~		3mを超える	~			
	それ以外		~		それ以外	~			それ以外		~		それ以外	~			
	100kN/m ² を超える		~		3mを超える	~			100kN/m ² を超える		~		3mを超える	~			
	それ以外		~		それ以外	~			それ以外		~		それ以外	~			
	100kN/m ² を超える		~		3mを超える	~			100kN/m ² を超える		~		3mを超える	~			
	それ以外		~		それ以外	~			それ以外		~		それ以外	~			
	100kN/m ² を超える		~		3mを超える	~			100kN/m ² を超える		~		3mを超える	~			
	それ以外		~		それ以外	~			それ以外		~		それ以外	~			
	100kN/m ² を超える		~		3mを超える	~			100kN/m ² を超える		~		3mを超える	~			
	それ以外		~		それ以外	~			それ以外		~		それ以外	~			
	100kN/m ² を超える		~		3mを超える	~			100kN/m ² を超える		~		3mを超える	~			
	それ以外		~		それ以外	~			それ以外		~		それ以外	~			