

# 土砂災害防止に関する基礎調査(急傾斜地の崩壊)

表紙 概況、位置図

自然現象の種類	急傾斜地の崩壊
箇所番号	168E1011
箇所名	道の上-1
所在地	陸前高田市米崎町字道の上
調査機関	沿岸広域振興局土木部大船渡土木センター



位置図(S=1:200,000)



概況図(S=1:25,000)

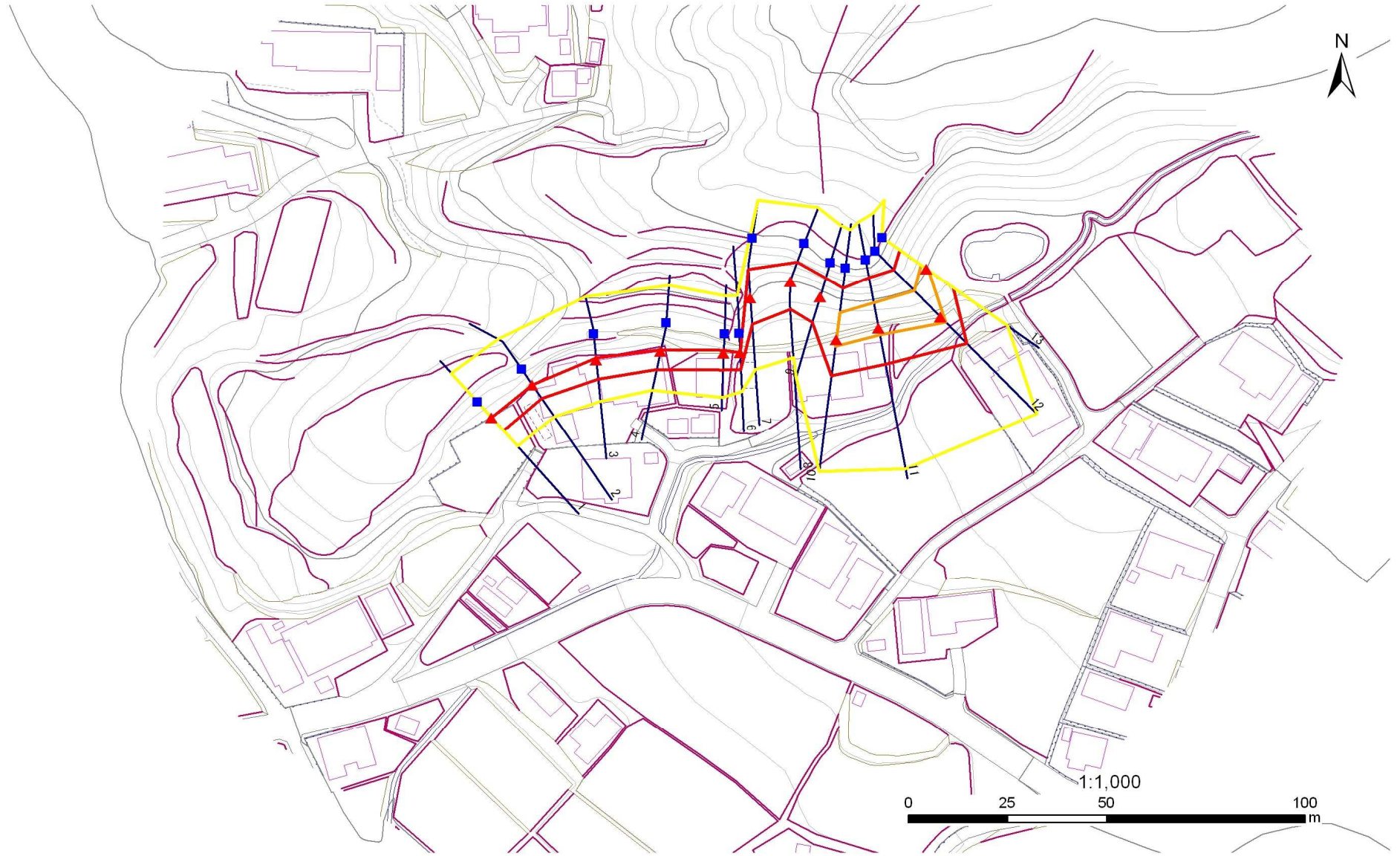


# 急傾斜地の崩壊区域調書

様式3-1 危害のおそれのある土地、著しい危害のおそれのある土地の設定図

調査年度 平成23年度

急傾斜地の位置 箇所番号 168E1011 箇所名 道の上-1 所在地 陸前高田市米崎町字道の上



凡例

■ 上端  
▲ 下端

— 横断測線

— 危害のおそれのある土地の区域

— 著しい危害のおそれのある土地の区域

— 土石等の移動による力が $100\text{kN/m}^2$ を超える範囲

— 土石等の堆積高が $3\text{m}$ を超える範囲

# 急傾斜地の崩壊区域調書

様式3-2 建築物に作用すると想定される衝撃に関する事項(1/1)

調査年度 平成23年度

急傾斜地の位置		箇所番号		168E1011		箇所名		道の上-1		所在地		陸前高田市米崎町字道の上				
横断 測線 番号	急傾斜地の下端に隣接する土地								急傾斜地内							
	土石等の移動の高さと力の大きさ				土石等の堆積高さとの力の大きさ				土石等の移動の高さと力の大きさ				土石等の堆積高さとの力の大きさ			
	区分	高さ (m)	下端からの距離 (m)	力の大きさ (kN/m <sup>2</sup> )	区分	下端からの水平 距離(m)	高さ (m)	力の大きさ (kN/m <sup>2</sup> )	区分	高さ (m)	上端からの比高 (m)	力の大きさ (kN/m <sup>2</sup> )	区分	上端からの比高 (m)	高さ (m)	力の大きさ (kN/m <sup>2</sup> )
1	100kN/m <sup>2</sup> を超える	-	- ~ -	-	3mを超える	- ~ -	-	-	100kN/m <sup>2</sup> を超える	-	- ~ -	-	3mを超える	- ~ -	-	-
	それ以外	1.00	0.00 ~ 4.54	56.66	それ以外	0.00 ~ 4.54	1.90	9.61	それ以外	1.00	5.00 ~ 5.00	56.66	それ以外	5.00 ~ 5.00	1.90	9.61
2	100kN/m <sup>2</sup> を超える	-	- ~ -	-	3mを超える	- ~ -	-	-	100kN/m <sup>2</sup> を超える	-	- ~ -	-	3mを超える	- ~ -	-	-
	それ以外	1.00	0.00 ~ 4.34	54.24	それ以外	0.00 ~ 4.34	1.97	9.98	それ以外	1.00	5.00 ~ 5.00	54.24	それ以外	5.00 ~ 5.00	1.97	9.98
3	100kN/m <sup>2</sup> を超える	-	- ~ -	-	3mを超える	- ~ -	-	-	100kN/m <sup>2</sup> を超える	-	- ~ -	-	3mを超える	- ~ -	-	-
	それ以外	1.00	0.00 ~ 5.08	63.36	それ以外	0.00 ~ 5.08	1.79	9.03	それ以外	1.00	5.00 ~ 5.46	63.36	それ以外	5.00 ~ 5.46	1.79	9.03
4	100kN/m <sup>2</sup> を超える	-	- ~ -	-	3mを超える	- ~ -	-	-	100kN/m <sup>2</sup> を超える	-	- ~ -	-	3mを超える	- ~ -	-	-
	それ以外	1.00	0.00 ~ 4.95	61.64	それ以外	0.00 ~ 0.00	1.69	8.54	それ以外	1.00	5.00 ~ 5.25	61.64	それ以外	5.00 ~ 5.25	1.69	8.54
5	100kN/m <sup>2</sup> を超える	-	- ~ -	-	3mを超える	- ~ -	-	-	100kN/m <sup>2</sup> を超える	-	- ~ -	-	3mを超える	- ~ -	-	-
	それ以外	1.00	0.00 ~ 4.46	55.64	それ以外	0.00 ~ 4.46	2.10	10.62	それ以外	1.00	5.00 ~ 5.85	55.64	それ以外	5.00 ~ 5.85	2.10	10.62
6	100kN/m <sup>2</sup> を超える	-	- ~ -	-	3mを超える	- ~ -	-	-	100kN/m <sup>2</sup> を超える	-	- ~ -	-	3mを超える	- ~ -	-	-
	それ以外	1.00	0.00 ~ 4.45	55.55	それ以外	0.00 ~ 4.45	1.97	9.94	それ以外	1.00	5.00 ~ 5.12	55.55	それ以外	5.00 ~ 5.12	1.97	9.94
7	100kN/m <sup>2</sup> を超える	-	- ~ -	-	3mを超える	- ~ -	-	-	100kN/m <sup>2</sup> を超える	-	- ~ -	-	3mを超える	- ~ -	-	-
	それ以外	1.00	0.00 ~ 6.95	88.05	それ以外	0.00 ~ 0.00	1.59	8.04	それ以外	1.00	5.00 ~ 9.48	88.05	それ以外	5.00 ~ 9.48	1.59	8.04
8	100kN/m <sup>2</sup> を超える	-	- ~ -	-	3mを超える	- ~ -	-	-	100kN/m <sup>2</sup> を超える	-	- ~ -	-	3mを超える	- ~ -	-	-
	それ以外	1.00	0.00 ~ 7.34	93.51	それ以外	0.00 ~ 7.34	2.37	11.97	それ以外	1.00	5.00 ~ 10.00	93.51	それ以外	5.00 ~ 10.00	2.37	11.97
9	100kN/m <sup>2</sup> を超える	-	- ~ -	-	3mを超える	- ~ -	-	-	100kN/m <sup>2</sup> を超える	-	- ~ -	-	3mを超える	- ~ -	-	-
	それ以外	1.00	0.00 ~ 6.97	88.35	それ以外	0.00 ~ 6.97	2.59	13.10	それ以外	1.00	5.00 ~ 10.99	88.35	それ以外	5.00 ~ 10.99	2.59	13.10
10	100kN/m <sup>2</sup> を超える	1.00	0.00 ~ 1.83	128.16	3mを超える	- ~ -	-	-	100kN/m <sup>2</sup> を超える	1.00	11.01 ~ 17.52	128.16	3mを超える	- ~ -	-	-
	それ以外	1.00	1.83 ~ 9.62	100.00	それ以外	0.00 ~ 9.62	2.55	12.89	それ以外	1.00	5.00 ~ 11.01	100.00	それ以外	5.00 ~ 17.52	2.55	12.89
11	100kN/m <sup>2</sup> を超える	1.00	0.00 ~ 1.81	127.84	3mを超える	- ~ -	-	-	100kN/m <sup>2</sup> を超える	1.00	11.84 ~ 18.85	127.84	3mを超える	- ~ -	-	-
	それ以外	1.00	1.81 ~ 9.60	100.00	それ以外	0.00 ~ 9.60	2.67	13.50	それ以外	1.00	5.00 ~ 11.84	100.00	それ以外	5.00 ~ 18.85	2.67	13.50
12	100kN/m <sup>2</sup> を超える	1.00	0.00 ~ 1.85	128.47	3mを超える	- ~ -	-	-	100kN/m <sup>2</sup> を超える	1.00	10.57 ~ 17.60	128.47	3mを超える	- ~ -	-	-
	それ以外	1.00	1.85 ~ 9.64	100.00	それ以外	0.00 ~ 9.64	2.33	11.75	それ以外	1.00	5.00 ~ 10.57	100.00	それ以外	5.00 ~ 17.60	2.33	11.75
13	100kN/m <sup>2</sup> を超える	1.00	0.00 ~ 0.59	108.70	3mを超える	- ~ -	-	-	100kN/m <sup>2</sup> を超える	1.00	10.99 ~ 12.65	108.70	3mを超える	- ~ -	-	-
	それ以外	1.00	0.59 ~ 8.37	100.00	それ以外	0.00 ~ 8.37	2.34	11.85	それ以外	1.00	5.00 ~ 10.99	100.00	それ以外	5.00 ~ 12.65	2.34	11.85
	100kN/m <sup>2</sup> を超える		~		3mを超える	~			100kN/m <sup>2</sup> を超える		~		3mを超える	~		
	それ以外		~		それ以外	~			それ以外		~		それ以外	~		
	100kN/m <sup>2</sup> を超える		~		3mを超える	~			100kN/m <sup>2</sup> を超える		~		3mを超える	~		
	それ以外		~		それ以外	~			それ以外		~		それ以外	~		