

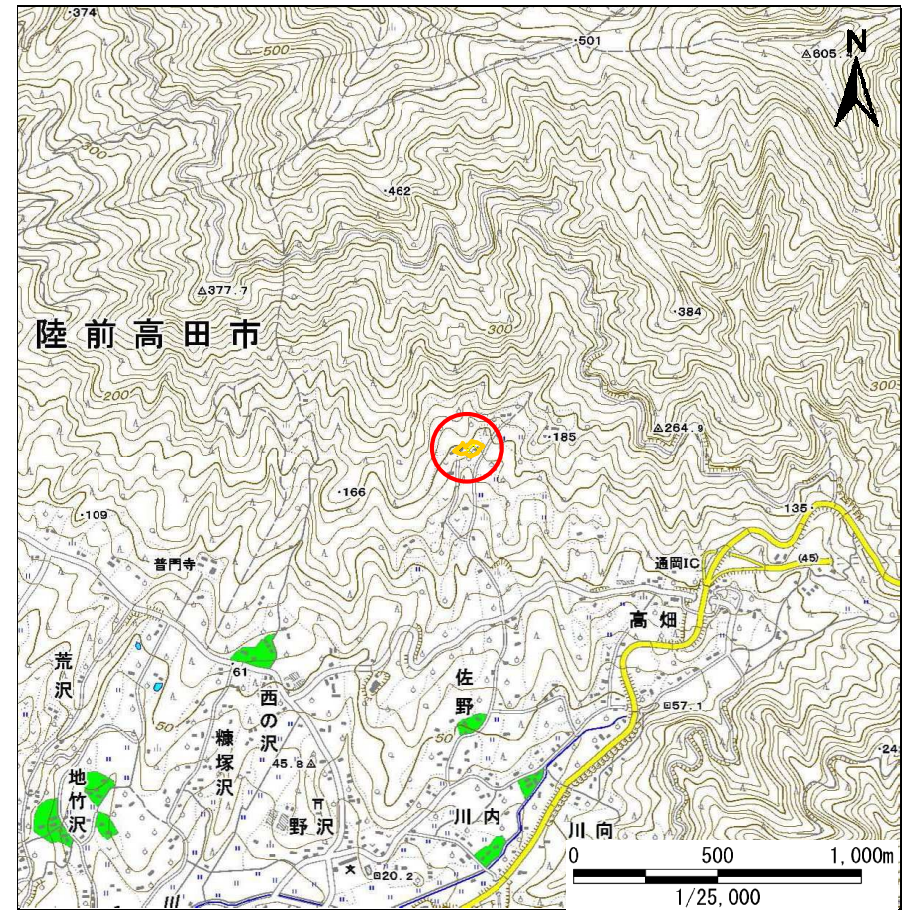
土砂災害防止に関する基礎調査(急傾斜地の崩壊)

表紙 概況、位置図

自然現象の種類	急傾斜地の崩壊
箇所番号	168B1120
箇所名	佐野-2
所在地	陸前高田市米崎町字佐野
調査機関	岩手県沿岸広域振興局土木部大船渡土木センター



概況図(S=1:200,000)



位置図(S=1:25,000)

急傾斜地の崩壊区域調査

様式3-1 危害のおそれのある土地、著しい危害のおそれのある土地の設定図

調査年度 平成24年度

急傾斜地の位置 箇所番号 168B1120 箇所名 佐野-2 所在地 陸前高田市米崎町字佐野



凡例		横断測線		危険区域		土石等の移動による力が100kN/m ² を超える範囲	
■ 上端	▲ 下端	— (Blue)	— (Blue)	— (Yellow)	— (Red)	— (Orange)	— (Brown)
				危害のおそれのある土地の区域	著しい危害のおそれのある土地の区域	土石等の移動による力が100kN/m ² を超える範囲	土石等の堆積高が3mを超える範囲

急傾斜地の崩壊区域調書

様式3-2 建築物に作用すると想定される衝撃に関する事項(1/1)

調査年度

平成24年度

急傾斜地の位置		箇所番号 168B1120				箇所名 佐野-2			所在地 陸前高田市米崎町字佐野									
横断 測線 番号	急傾斜地の下端に隣接する土地												急傾斜地内					
	土石等の移動の高さと力の大きさ				土石等の堆積高さと力の大きさ				土石等の移動の高さと力の大きさ				土石等の堆積高さと力の大きさ					
	区分	高さ (m)	下端からの距離 (m)	力の大きさ (kN/m ²)	区分	下端からの水平 距離(m)	高さ (m)	力の大きさ (kN/m ²)	区分	高さ (m)	上端からの比高 (m)	力の大きさ (kN/m ²)	区分	上端からの比高 (m)	高さ (m)	力の大きさ (kN/m ²)		
1	100kN/m ² を超える	1.00	0.00 ~ 0.17	102.43	3mを超える	- ~ -	-	-	100kN/m ² を超える	1.00	10.79 ~ 11.23	102.43	3mを超える	- ~ -	-	-		
	それ以外	1.00	0.17 ~ 7.95	100.00	それ以外	0.00 ~ 7.95	2.31	11.66	それ以外	1.00	5.00 ~ 10.79	100.00	それ以外	5.00 ~ 11.23	2.31	11.66		
2	100kN/m ² を超える	-	- ~ -	-	3mを超える	- ~ -	-	-	100kN/m ² を超える	-	- ~ -	-	3mを超える	- ~ -	-	-		
	それ以外	1.00	0.00 ~ 7.03	89.20	それ以外	0.00 ~ 7.03	1.90	9.60	それ以外	1.00	5.00 ~ 9.19	89.20	それ以外	5.00 ~ 9.19	1.90	9.60		
3	100kN/m ² を超える	-	- ~ -	-	3mを超える	- ~ -	-	-	100kN/m ² を超える	-	- ~ -	-	3mを超える	- ~ -	-	-		
	それ以外	1.00	0.00 ~ 4.47	55.75	それ以外	0.00 ~ 4.47	1.99	10.08	それ以外	1.00	5.00 ~ 5.26	55.75	それ以外	5.00 ~ 5.26	1.99	10.08		
4	100kN/m ² を超える	-	- ~ -	-	3mを超える	- ~ -	-	-	100kN/m ² を超える	-	- ~ -	-	3mを超える	- ~ -	-	-		
	それ以外	1.00	0.00 ~ 7.60	97.32	それ以外	0.00 ~ 7.60	2.27	11.47	それ以外	1.00	5.00 ~ 10.20	97.32	それ以外	5.00 ~ 10.20	2.27	11.47		
5	100kN/m ² を超える	1.00	0.00 ~ 0.16	102.37	3mを超える	- ~ -	-	-	100kN/m ² を超える	1.00	10.58 ~ 11.02	102.37	3mを超える	- ~ -	-	-		
	それ以外	1.00	0.16 ~ 7.95	100.00	それ以外	0.00 ~ 7.95	2.14	10.81	それ以外	1.00	5.00 ~ 10.58	100.00	それ以外	5.00 ~ 11.02	2.14	10.81		
6	100kN/m ² を超える	-	- ~ -	-	3mを超える	- ~ -	-	-	100kN/m ² を超える	-	- ~ -	-	3mを超える	- ~ -	-	-		
	それ以外	1.00	0.00 ~ 7.34	93.58	それ以外	0.00 ~ 0.00	1.69	8.55	それ以外	1.00	5.00 ~ 9.61	93.58	それ以外	5.00 ~ 9.61	1.69	8.55		
7	100kN/m ² を超える	-	- ~ -	-	3mを超える	- ~ -	-	-	100kN/m ² を超える	-	- ~ -	-	3mを超える	- ~ -	-	-		
	それ以外	1.00	0.00 ~ 7.51	96.05	それ以外	0.00 ~ 7.51	2.02	10.21	それ以外	1.00	5.00 ~ 10.46	96.05	それ以外	5.00 ~ 10.46	2.02	10.21		
	100kN/m ² を超える		~		3mを超える	~			100kN/m ² を超える		~		3mを超える	~				
	それ以外		~		それ以外	~			それ以外		~		それ以外	~				
	100kN/m ² を超える		~		3mを超える	~			100kN/m ² を超える		~		3mを超える	~				
	それ以外		~		それ以外	~			それ以外		~		それ以外	~				
	100kN/m ² を超える		~		3mを超える	~			100kN/m ² を超える		~		3mを超える	~				
	それ以外		~		それ以外	~			それ以外		~		それ以外	~				
	100kN/m ² を超える		~		3mを超える	~			100kN/m ² を超える		~		3mを超える	~				
	それ以外		~		それ以外	~			それ以外		~		それ以外	~				
	100kN/m ² を超える		~		3mを超える	~			100kN/m ² を超える		~		3mを超える	~				
	それ以外		~		それ以外	~			それ以外		~		それ以外	~				