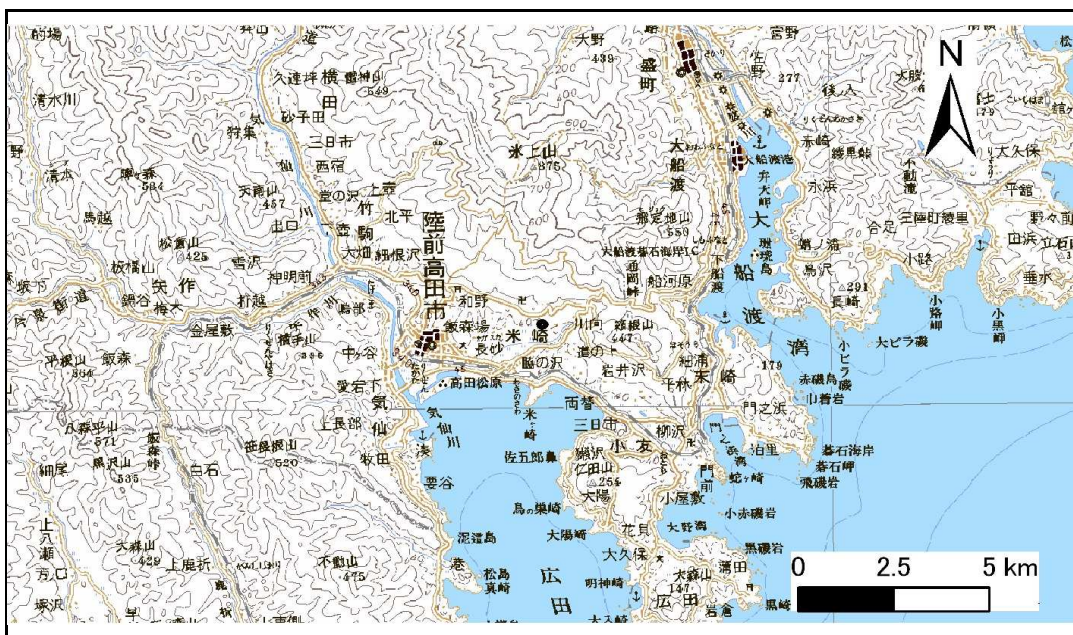


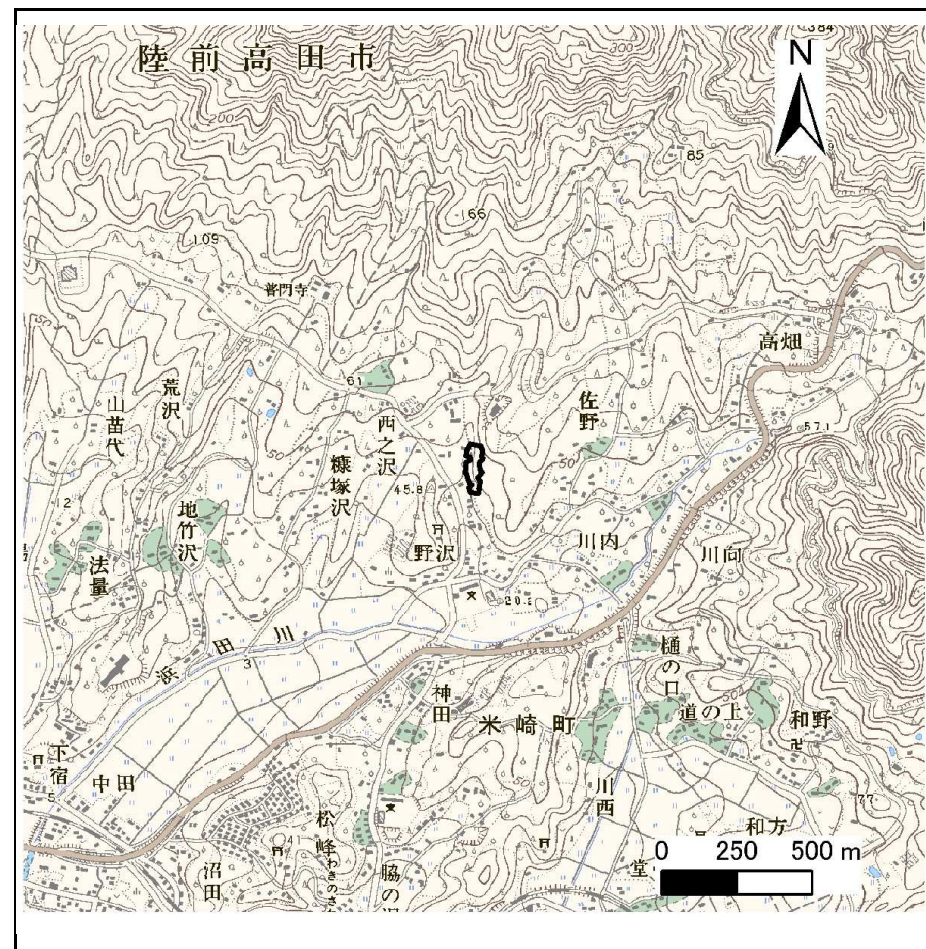
土砂災害防止に関する基礎調査(急傾斜地の崩壊)

表紙 概況、位置図

自然現象の種類	急傾斜地の崩壊
箇所番号	168B1116
箇所名	野沢-2
所在地	陸前高田市米崎町字野沢
調査機関	沿岸広域振興局土木部大船渡土木センター



位置図(S=1:200,000)



概況図(S=1:25,000)

急傾斜地の崩壊区域調書

様式3-1 危害のおそれのある土地、著しい危害のおそれのある土地の設定図

調査年度 平成23年度

急傾斜地の位置 箇所番号 168B1116 箇所名 野沢-2 所在地 陸前高田市米崎町字野沢



凡例	
■ 上端	— 横断測線
▲ 下端	— 危害のおそれのある土地の区域
	— 著しい危害のおそれのある土地の区域
	— 土石等の移動による力が100kN/m ² を超える範囲
	— 土石等の堆積高が3mを超える範囲

急傾斜地の崩壊区域調書

様式3-2 建築物に作用すると想定される衝撃に関する事項(1/2)

調査年度 平成23年度

急傾斜地の位置		168B1116		箇所名		野沢-2		所在地		陸前高田市米崎町字野沢						
横断線 番号	急傾斜地の下端に隣接する土地								急傾斜地内							
	土石等の移動の高さと力の大きさ				土石等の堆積高さとの大きさ				土石等の移動の高さと力の大きさ				土石等の堆積高さとの大きさ			
	区分	高さ (m)	下端からの距離 (m)	力の大きさ (kN/m ²)	区分	下端からの水平 距離(m)	高さ (m)	力の大きさ (kN/m ²)	区分	高さ (m)	上端からの比高 (m)	力の大きさ (kN/m ²)	区分	上端からの比高 (m)	高さ (m)	力の大きさ (kN/m ²)
1	100kN/m ² を超える	-	- ~ -	-	3mを超える	- ~ -	-	-	100kN/m ² を超える	-	- ~ -	-	3mを超える	- ~ -	-	-
	それ以外	1.00	0.00 ~ 5.70	71.27	それ以外	0.00 ~ 5.70	2.15	10.87	それ以外	1.00	5.00 ~ 8.57	71.27	それ以外	5.00 ~ 8.57	2.15	10.87
2	100kN/m ² を超える	1.00	0.00 ~ 0.88	113.17	3mを超える	- ~ -	-	-	100kN/m ² を超える	1.00	10.55 ~ 13.20	113.17	3mを超える	- ~ -	-	-
	それ以外	1.00	0.88 ~ 8.66	100.00	それ以外	0.00 ~ 8.66	2.16	10.91	それ以外	1.00	5.00 ~ 10.55	100.00	それ以外	5.00 ~ 13.20	2.16	10.91
3	100kN/m ² を超える	1.00	0.00 ~ 0.33	104.89	3mを超える	- ~ -	-	-	100kN/m ² を超える	1.00	10.75 ~ 11.72	104.89	3mを超える	- ~ -	-	-
	それ以外	1.00	0.33 ~ 8.12	100.00	それ以外	0.00 ~ 8.12	2.09	10.56	それ以外	1.00	5.00 ~ 10.75	100.00	それ以外	5.00 ~ 11.72	2.09	10.56
4	100kN/m ² を超える	1.00	0.00 ~ 0.51	107.56	3mを超える	- ~ -	-	-	100kN/m ² を超える	1.00	11.54 ~ 13.41	107.56	3mを超える	- ~ -	-	-
	それ以外	1.00	0.51 ~ 8.30	100.00	それ以外	0.00 ~ 8.30	2.00	10.09	それ以外	1.00	5.00 ~ 11.54	100.00	それ以外	5.00 ~ 13.41	2.00	10.09
5	100kN/m ² を超える	-	- ~ -	-	3mを超える	- ~ -	-	-	100kN/m ² を超える	-	- ~ -	-	3mを超える	- ~ -	-	-
	それ以外	1.00	0.00 ~ 7.58	97.07	それ以外	0.00 ~ 7.58	2.21	11.19	それ以外	1.00	5.00 ~ 10.04	97.07	それ以外	5.00 ~ 10.04	2.21	11.19
6	100kN/m ² を超える	-	- ~ -	-	3mを超える	- ~ -	-	-	100kN/m ² を超える	-	- ~ -	-	3mを超える	- ~ -	-	-
	それ以外	1.00	0.00 ~ 6.45	81.22	それ以外	0.00 ~ 6.45	1.86	9.39	それ以外	1.00	5.00 ~ 7.83	81.22	それ以外	5.00 ~ 7.83	1.86	9.39
7	100kN/m ² を超える	-	- ~ -	-	3mを超える	- ~ -	-	-	100kN/m ² を超える	-	- ~ -	-	3mを超える	- ~ -	-	-
	それ以外	1.00	0.00 ~ 7.55	96.53	それ以外	0.00 ~ 7.55	2.48	12.54	それ以外	1.00	5.00 ~ 11.39	96.53	それ以外	5.00 ~ 11.39	2.48	12.54
8	100kN/m ² を超える	1.00	0.00 ~ 0.43	106.38	3mを超える	- ~ -	-	-	100kN/m ² を超える	1.00	10.81 ~ 11.99	106.38	3mを超える	- ~ -	-	-
	それ以外	1.00	0.43 ~ 8.22	100.00	それ以外	0.00 ~ 8.22	2.31	11.67	それ以外	1.00	5.00 ~ 10.81	100.00	それ以外	5.00 ~ 11.99	2.31	11.67
9	100kN/m ² を超える	1.00	0.00 ~ 0.73	110.91	3mを超える	- ~ -	-	-	100kN/m ² を超える	1.00	11.77 ~ 14.07	110.91	3mを超える	- ~ -	-	-
	それ以外	1.00	0.73 ~ 8.52	100.00	それ以外	0.00 ~ 8.52	2.45	12.39	それ以外	1.00	5.00 ~ 11.77	100.00	それ以外	5.00 ~ 14.07	2.45	12.39
10	100kN/m ² を超える	1.00	0.00 ~ 0.78	111.59	3mを超える	- ~ -	-	-	100kN/m ² を超える	1.00	11.64 ~ 14.06	111.59	3mを超える	- ~ -	-	-
	それ以外	1.00	0.78 ~ 8.56	100.00	それ以外	0.00 ~ 8.56	1.98	9.98	それ以外	1.00	5.00 ~ 11.64	100.00	それ以外	5.00 ~ 14.06	1.98	9.98
11	100kN/m ² を超える	1.00	0.00 ~ 1.01	115.16	3mを超える	- ~ -	-	-	100kN/m ² を超える	1.00	10.89 ~ 13.93	115.16	3mを超える	- ~ -	-	-
	それ以外	1.00	1.01 ~ 8.79	100.00	それ以外	0.00 ~ 8.79	2.33	11.76	それ以外	1.00	5.00 ~ 10.89	100.00	それ以外	5.00 ~ 13.93	2.33	11.76
12	100kN/m ² を超える	1.00	0.00 ~ 1.01	115.23	3mを超える	- ~ -	-	-	100kN/m ² を超える	1.00	10.92 ~ 13.98	115.23	3mを超える	- ~ -	-	-
	それ以外	1.00	1.01 ~ 8.80	100.00	それ以外	0.00 ~ 8.80	2.33	11.79	それ以外	1.00	5.00 ~ 10.92	100.00	それ以外	5.00 ~ 13.98	2.33	11.79
13	100kN/m ² を超える	-	- ~ -	-	3mを超える	- ~ -	-	-	100kN/m ² を超える	-	- ~ -	-	3mを超える	- ~ -	-	-
	それ以外	1.00	0.00 ~ 5.92	74.12	それ以外	0.00 ~ 5.92	2.02	10.23	それ以外	1.00	5.00 ~ 7.83	74.12	それ以外	5.00 ~ 7.83	2.02	10.23
14	100kN/m ² を超える	-	- ~ -	-	3mを超える	- ~ -	-	-	100kN/m ² を超える	-	- ~ -	-	3mを超える	- ~ -	-	-
	それ以外	1.00	0.00 ~ 6.49	81.79	それ以外	0.00 ~ 6.49	1.89	9.55	それ以外	1.00	5.00 ~ 8.05	81.79	それ以外	5.00 ~ 8.05	1.89	9.55
15	100kN/m ² を超える	-	- ~ -	-	3mを超える	- ~ -	-	-	100kN/m ² を超える	-	- ~ -	-	3mを超える	- ~ -	-	-
	それ以外	1.00	0.00 ~ 4.66	58.12	それ以外	0.00 ~ 4.66	1.87	9.45	それ以外	1.00	5.00 ~ 5.06	58.12	それ以外	5.00 ~ 5.06	1.87	9.45