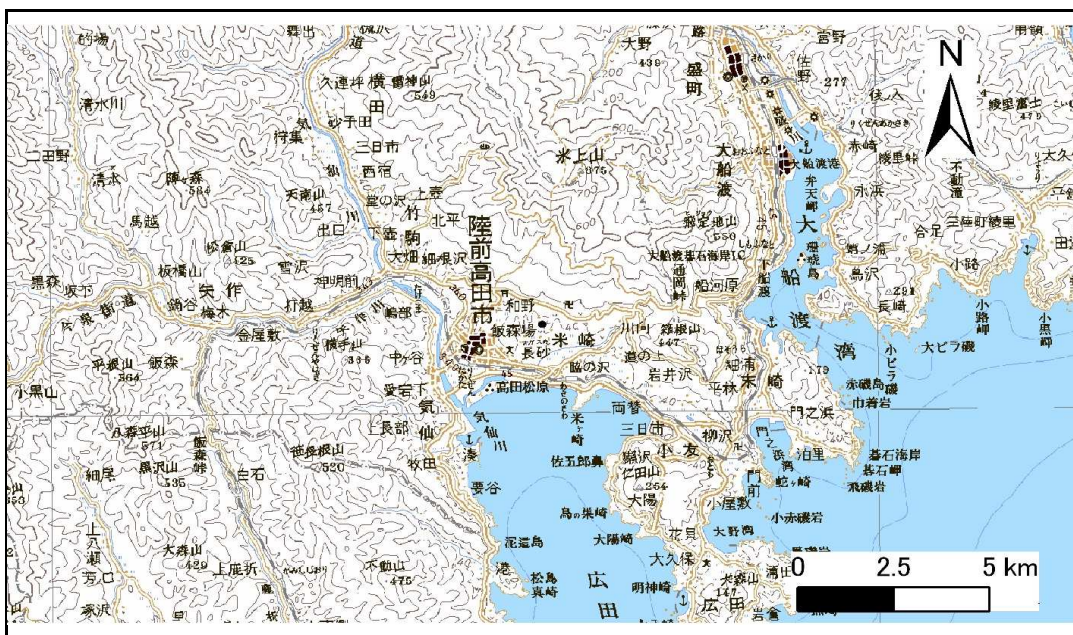


土砂災害防止に関する基礎調査(急傾斜地の崩壊)

表紙 概況、位置図

自然現象の種類	急傾斜地の崩壊
箇所番号	168B1112
箇所名	荒沢
所在地	陸前高田市高田町字荒沢
調査機関	沿岸広域振興局土木部大船渡土木センター



位置図(S=1:200,000)



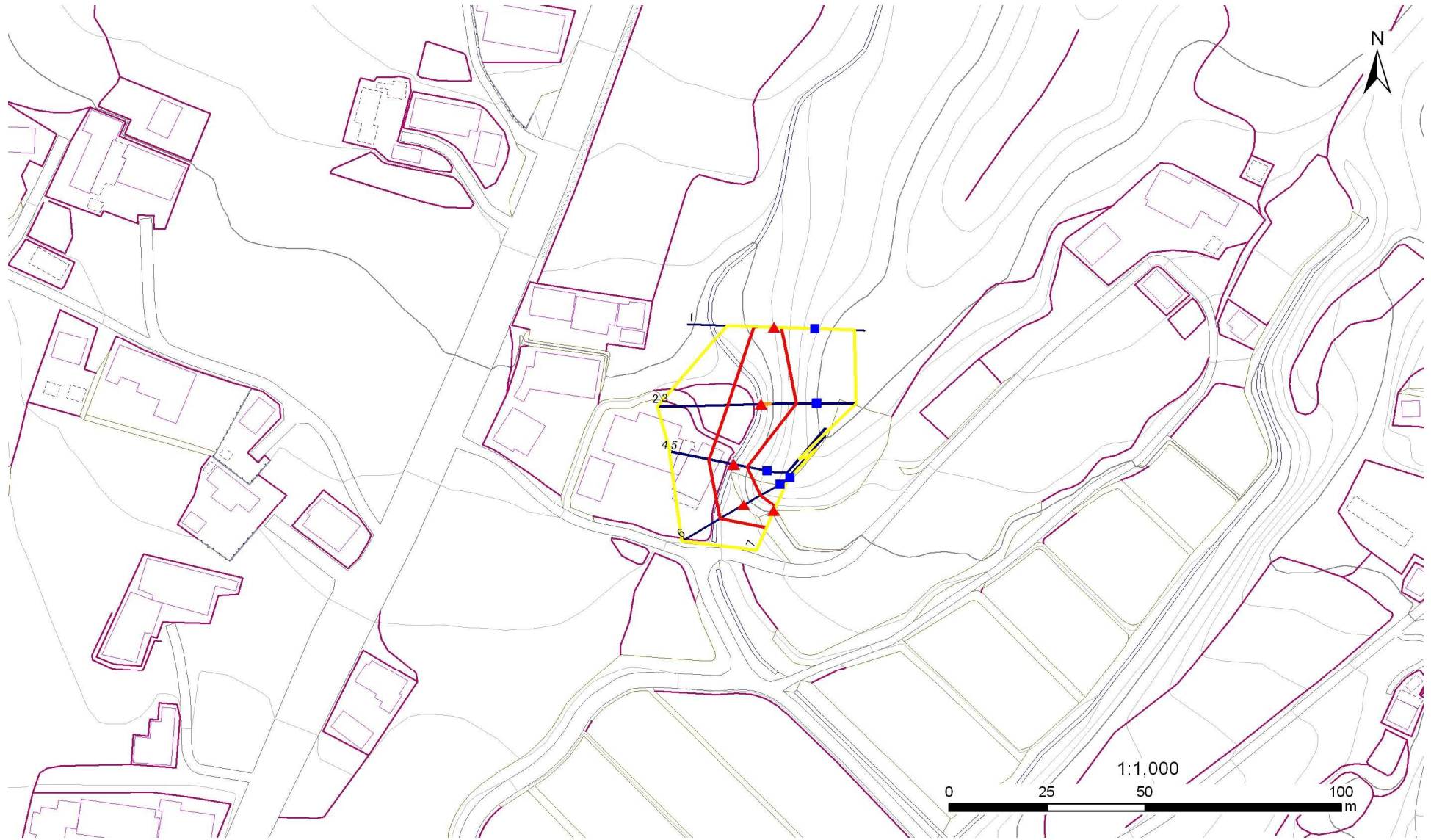
概況図(S=1:25,000)

急傾斜地の崩壊区域調書

様式3-1 危害のおそれのある土地、著しい危害のおそれのある土地の設定図

調査年度 平成23年度

急傾斜地の位置 箇所番号 168B1112 箇所名 荒沢 所在地 陸前高田市高田町字荒沢



凡例

■ 上端
▲ 下端

— 横断測線

— 危害のおそれのある土地の区域

— 著しい危害のおそれのある土地の区域

— 土石等の移動による力が100kN/m²を超える範囲

— 土石等の堆積高が3mを超える範囲

急傾斜地の崩壊区域調書

様式3-2 建築物に作用すると想定される衝撃に関する事項(1/1)

調査年度 平成23年度

急傾斜地の位置		箇所番号		168B1112		箇所名		荒沢		所在地		陸前高田市高田町荒沢				
横断 測線 番号	急傾斜地の下端に隣接する土地								急傾斜地内							
	土石等の移動の高さと力の大きさ				土石等の堆積高さとの大きさ				土石等の移動の高さと力の大きさ				土石等の堆積高さとの大きさ			
	区分	高さ (m)	下端からの距離 (m)	力の大きさ (kN/m ²)	区分	下端からの水平 距離(m)	高さ (m)	力の大きさ (kN/m ²)	区分	高さ (m)	上端からの比高 (m)	力の大きさ (kN/m ²)	区分	上端からの比高 (m)	高さ (m)	力の大きさ (kN/m ²)
1	100kN/m ² を超える	-	- ~ -	-	3mを超える	- ~ -	-	-	100kN/m ² を超える	-	- ~ -	-	3mを超える	- ~ -	-	-
	それ以外	1.00	0.00 ~ 5.19	64.68	それ以外	0.00 ~ 0.00	1.57	7.91	それ以外	1.00	5.00 ~ 6.04	64.68	それ以外	5.00 ~ 6.04	1.57	7.91
2	100kN/m ² を超える	1.00	0.00 ~ 0.72	110.74	3mを超える	- ~ -	-	-	100kN/m ² を超える	1.00	11.18 ~ 13.31	110.74	3mを超える	- ~ -	-	-
	それ以外	1.00	0.72 ~ 8.51	100.00	それ以外	0.00 ~ 8.51	2.38	12.01	それ以外	1.00	5.00 ~ 11.18	100.00	それ以外	5.00 ~ 13.31	2.38	12.01
3	100kN/m ² を超える	1.00	0.00 ~ 0.72	110.74	3mを超える	- ~ -	-	-	100kN/m ² を超える	1.00	11.18 ~ 13.31	110.74	3mを超える	- ~ -	-	-
	それ以外	1.00	0.72 ~ 8.51	100.00	それ以外	0.00 ~ 8.51	2.38	12.01	それ以外	1.00	5.00 ~ 11.18	100.00	それ以外	5.00 ~ 13.31	2.38	12.01
4	100kN/m ² を超える	-	- ~ -	-	3mを超える	- ~ -	-	-	100kN/m ² を超える	-	- ~ -	-	3mを超える	- ~ -	-	-
	それ以外	1.00	0.00 ~ 6.50	81.85	それ以外	0.00 ~ 6.50	1.94	9.82	それ以外	1.00	5.00 ~ 8.36	81.85	それ以外	5.00 ~ 8.36	1.94	9.82
5	100kN/m ² を超える	-	- ~ -	-	3mを超える	- ~ -	-	-	100kN/m ² を超える	-	- ~ -	-	3mを超える	- ~ -	-	-
	それ以外	1.00	0.00 ~ 6.50	81.91	それ以外	0.00 ~ 6.50	1.94	9.82	それ以外	1.00	5.00 ~ 8.37	81.91	それ以外	5.00 ~ 8.37	1.94	9.82
6	100kN/m ² を超える	-	- ~ -	-	3mを超える	- ~ -	-	-	100kN/m ² を超える	-	- ~ -	-	3mを超える	- ~ -	-	-
	それ以外	1.00	0.00 ~ 7.18	91.30	それ以外	0.00 ~ 7.18	1.86	9.39	それ以外	1.00	5.00 ~ 9.30	91.30	それ以外	5.00 ~ 9.30	1.86	9.39
7	100kN/m ² を超える	-	- ~ -	-	3mを超える	- ~ -	-	-	100kN/m ² を超える	-	- ~ -	-	3mを超える	- ~ -	-	-
	それ以外	1.00	0.00 ~ 4.99	62.23	それ以外	0.00 ~ 0.00	1.57	7.91	それ以外	1.00	5.00 ~ 5.72	62.23	それ以外	5.00 ~ 5.72	1.57	7.91
	100kN/m ² を超える		~		3mを超える	~			100kN/m ² を超える		~		3mを超える	~		
	それ以外		~		それ以外	~			それ以外		~		それ以外	~		
	100kN/m ² を超える		~		3mを超える	~			100kN/m ² を超える		~		3mを超える	~		
	それ以外		~		それ以外	~			それ以外		~		それ以外	~		
	100kN/m ² を超える		~		3mを超える	~			100kN/m ² を超える		~		3mを超える	~		
	それ以外		~		それ以外	~			それ以外		~		それ以外	~		
	100kN/m ² を超える		~		3mを超える	~			100kN/m ² を超える		~		3mを超える	~		
	それ以外		~		それ以外	~			それ以外		~		それ以外	~		
	100kN/m ² を超える		~		3mを超える	~			100kN/m ² を超える		~		3mを超える	~		
	それ以外		~		それ以外	~			それ以外		~		それ以外	~		