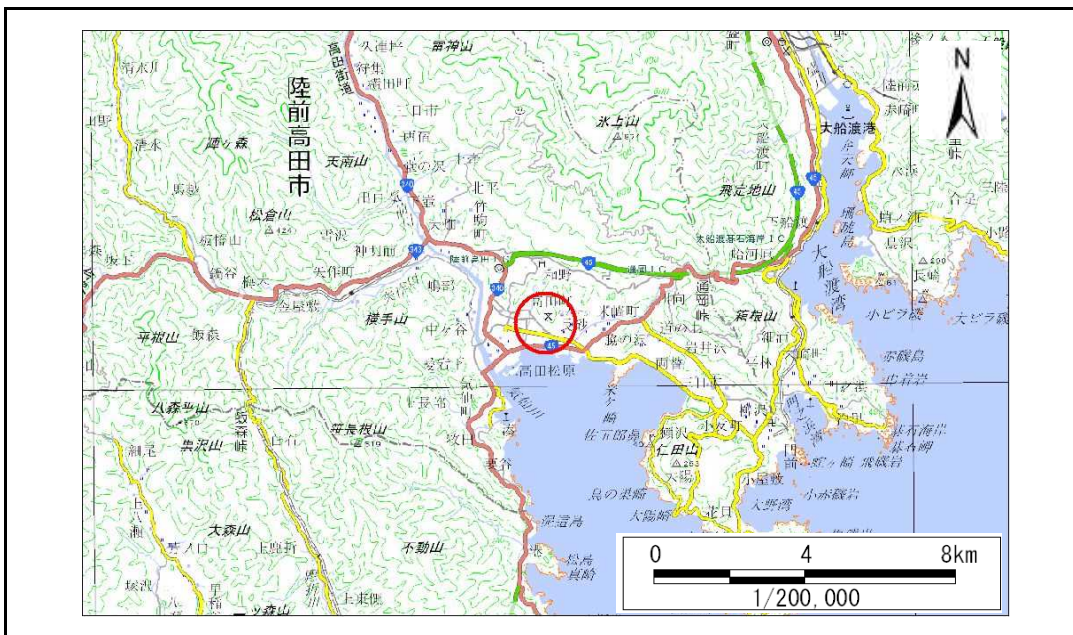


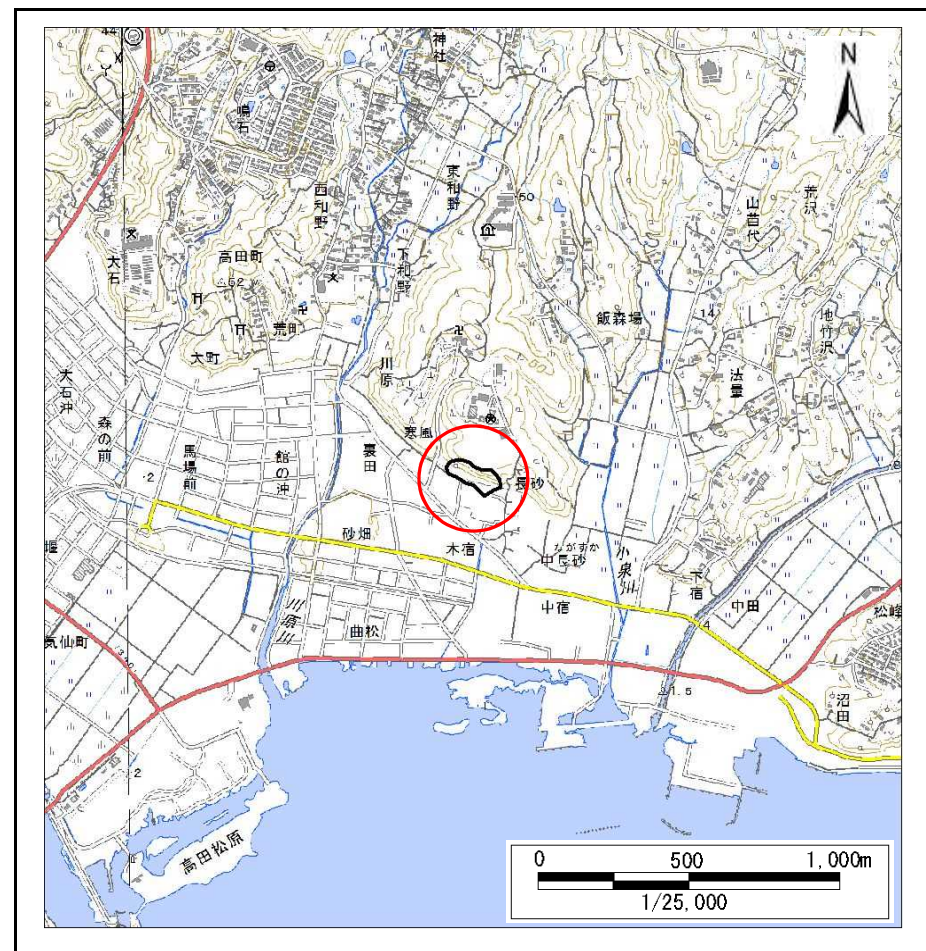
土砂災害防止に関する基礎調査(急傾斜地の崩壊)

表紙 概況、位置図

自然現象の種類	急傾斜地の崩壊
箇所番号	168A1045
箇所名	長砂-1
所在地	陸前高田市高田町字長砂
調査機関	岩手県沿岸広域振興局土木部大船渡土木センター



概況図(S=1:200,000)



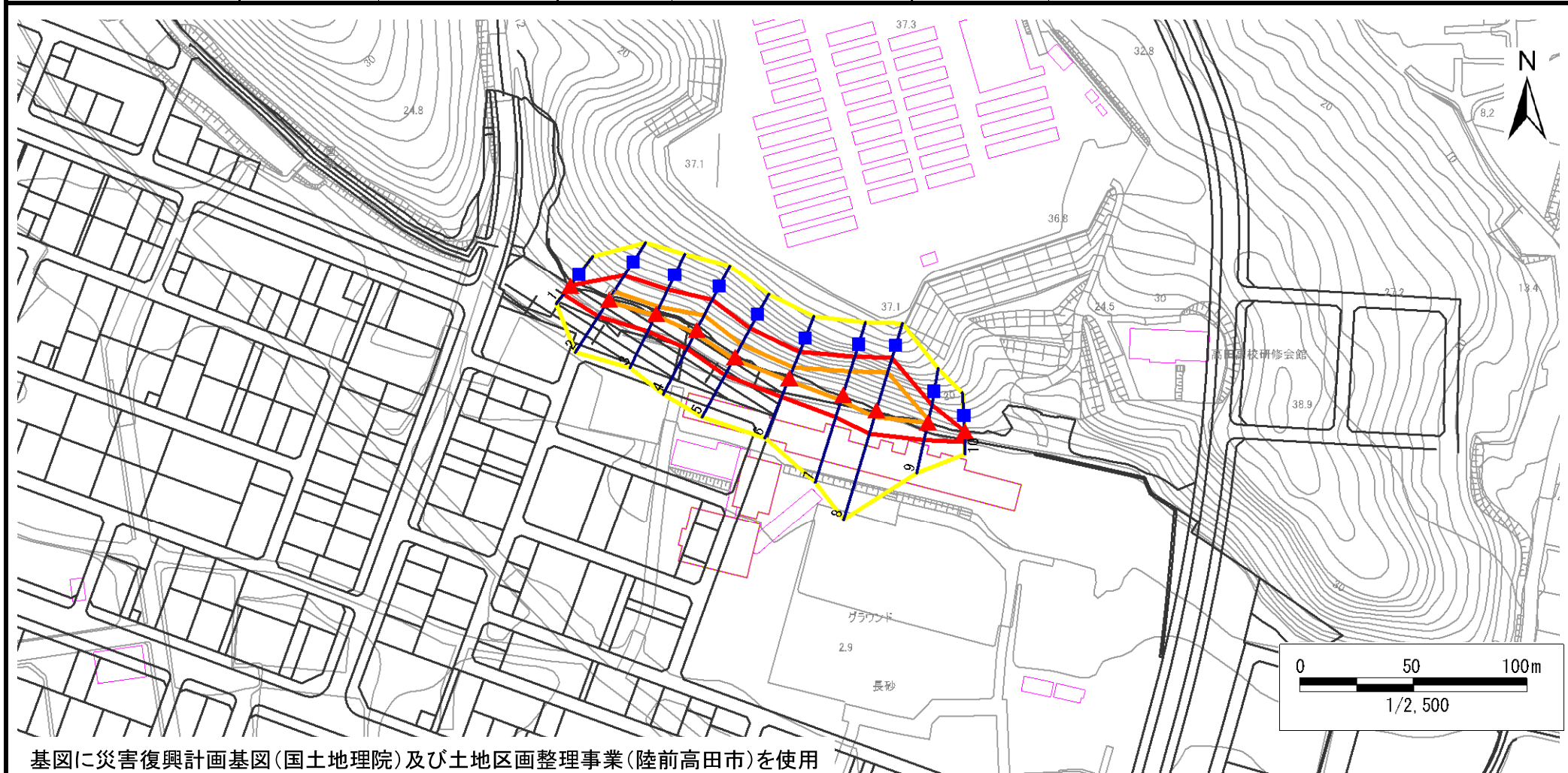
位置図(S=1:25,000)

急傾斜地の崩壊区域調査

様式3-1 危害のおそれのある土地、著しい危害のおそれのある土地の設定図

調査年度 平成29年度

急傾斜地の位置	箇所番号	168A1045	箇所名	長砂-1	所在地	陸前高田市高田町字長砂
---------	------	----------	-----	------	-----	-------------



凡例	■ 上端	— 横断測線	■ 危害のおそれのある土地の区域	■ 土石等の移動による力が100kN/m ² を超える範囲
	▲ 下端		■ 著しい危害のおそれのある土地の区域	■ 土石等の堆積高が3mを超える範囲

急傾斜地の崩壊区域調査

様式3-2 建築物に作用すると想定される衝撃に関する事項(1/1)

調査年度

平成29年度

急傾斜地の位置		箇所番号		168A1045		箇所名		長砂-1		所在地		陸前高田市高田町字長砂				
横断 測線 番号	急傾斜地の下端に隣接する土地								急傾斜地内							
	土石等の移動の高さと力の大きさ				土石等の堆積高さとの大きさ				土石等の移動の高さと力の大きさ				土石等の堆積高さとの大きさ			
	区分	高さ (m)	下端からの距離 (m)	力の大きさ (kN/m ²)	区分	下端からの水平 距離(m)	高さ (m)	力の大きさ (kN/m ²)	区分	高さ (m)	上端からの比高 (m)	力の大きさ (kN/m ²)	区分	上端からの比高 (m)	高さ (m)	力の大きさ (kN/m ²)
1	100kN/m ² を超える	—	— ~ —	—	3mを超える	— ~ —	—	—	100kN/m ² を超える	—	— ~ —	—	3mを超える	— ~ —	—	—
	それ以外	1.00	0.00 ~ 4.75	59.20	それ以外	0.00 ~ 4.75	1.78	9.53	それ以外	1.00	5.00 ~ 5.00	59.20	それ以外	5.00 ~ 5.00	1.78	9.53
2	100kN/m ² を超える	1.00	0.00 ~ 0.88	113.23	3mを超える	— ~ —	—	—	100kN/m ² を超える	1.00	10.78 ~ 13.68	113.23	3mを超える	— ~ —	—	—
	それ以外	1.00	0.88 ~ 8.67	100.00	それ以外	0.00 ~ 8.67	2.08	11.15	それ以外	1.00	5.00 ~ 10.78	100.00	それ以外	5.00 ~ 13.68	2.08	11.15
3	100kN/m ² を超える	1.00	0.00 ~ 0.72	110.69	3mを超える	— ~ —	—	—	100kN/m ² を超える	1.00	10.82 ~ 13.13	110.69	3mを超える	— ~ —	—	—
	それ以外	1.00	0.72 ~ 8.50	100.00	それ以外	0.00 ~ 8.50	2.08	11.11	それ以外	1.00	5.00 ~ 10.82	100.00	それ以外	5.00 ~ 13.13	2.08	11.11
4	100kN/m ² を超える	1.00	0.00 ~ 1.49	122.72	3mを超える	— ~ —	—	—	100kN/m ² を超える	1.00	10.60 ~ 15.84	122.72	3mを超える	— ~ —	—	—
	それ以外	1.00	1.49 ~ 9.28	100.00	それ以外	0.00 ~ 9.28	2.32	12.39	それ以外	1.00	5.00 ~ 10.60	100.00	それ以外	5.00 ~ 15.84	2.32	12.39
5	100kN/m ² を超える	1.00	0.00 ~ 1.25	118.94	3mを超える	— ~ —	—	—	100kN/m ² を超える	1.00	10.68 ~ 15.00	118.94	3mを超える	— ~ —	—	—
	それ以外	1.00	1.25 ~ 9.04	100.00	それ以外	0.00 ~ 9.04	2.29	12.24	それ以外	1.00	5.00 ~ 10.68	100.00	それ以外	5.00 ~ 15.00	2.29	12.24
6	100kN/m ² を超える	1.00	0.00 ~ 1.15	117.32	3mを超える	— ~ —	—	—	100kN/m ² を超える	1.00	10.55 ~ 14.20	117.32	3mを超える	— ~ —	—	—
	それ以外	1.00	1.15 ~ 8.93	100.00	それ以外	0.00 ~ 8.93	2.16	11.54	それ以外	1.00	5.00 ~ 10.55	100.00	それ以外	5.00 ~ 14.20	2.16	11.54
7	100kN/m ² を超える	1.00	0.00 ~ 2.35	136.68	3mを超える	— ~ —	—	—	100kN/m ² を超える	1.00	10.69 ~ 20.00	136.68	3mを超える	— ~ —	—	—
	それ以外	1.00	2.35 ~ 10.14	100.00	それ以外	0.00 ~ 10.14	2.82	15.11	それ以外	1.00	5.00 ~ 10.69	100.00	それ以外	5.00 ~ 20.00	2.82	15.11
8	100kN/m ² を超える	1.00	0.00 ~ 3.03	148.15	3mを超える	0.00 ~ 0.33	3.19	17.08	100kN/m ² を超える	1.00	10.72 ~ 25.60	148.15	3mを超える	25.00 ~ 25.60	3.19	17.08
	それ以外	1.00	3.03 ~ 10.81	100.00	それ以外	0.33 ~ 10.81	3.00	16.05	それ以外	1.00	5.00 ~ 10.72	100.00	それ以外	5.00 ~ 25.00	3.00	16.05
9	100kN/m ² を超える	1.00	0.00 ~ 0.31	104.53	3mを超える	— ~ —	—	—	100kN/m ² を超える	1.00	10.60 ~ 11.42	104.53	3mを超える	— ~ —	—	—
	それ以外	1.00	0.31 ~ 8.09	100.00	それ以外	0.00 ~ 8.09	2.25	12.03	それ以外	1.00	5.00 ~ 10.60	100.00	それ以外	5.00 ~ 11.42	2.25	12.03
10	100kN/m ² を超える	—	— ~ —	—	3mを超える	— ~ —	—	—	100kN/m ² を超える	—	— ~ —	—	3mを超える	— ~ —	—	—
	それ以外	1.00	0.00 ~ 4.77	59.50	それ以外	0.00 ~ 0.00	1.71	9.18	それ以外	1.00	5.00 ~ 5.00	59.50	それ以外	5.00 ~ 5.00	1.71	9.18
	100kN/m ² を超える		~		3mを超える	~			100kN/m ² を超える		~		3mを超える	~		
	それ以外		~		それ以外	~			それ以外		~		それ以外	~		
	100kN/m ² を超える		~		3mを超える	~			100kN/m ² を超える		~		3mを超える	~		
	それ以外		~		それ以外	~			それ以外		~		それ以外	~		
	100kN/m ² を超える		~		3mを超える	~			100kN/m ² を超える		~		3mを超える	~		
	それ以外		~		それ以外	~			それ以外		~		それ以外	~		
	100kN/m ² を超える		~		3mを超える	~			100kN/m ² を超える		~		3mを超える	~		
	それ以外		~		それ以外	~			それ以外		~		それ以外	~		