

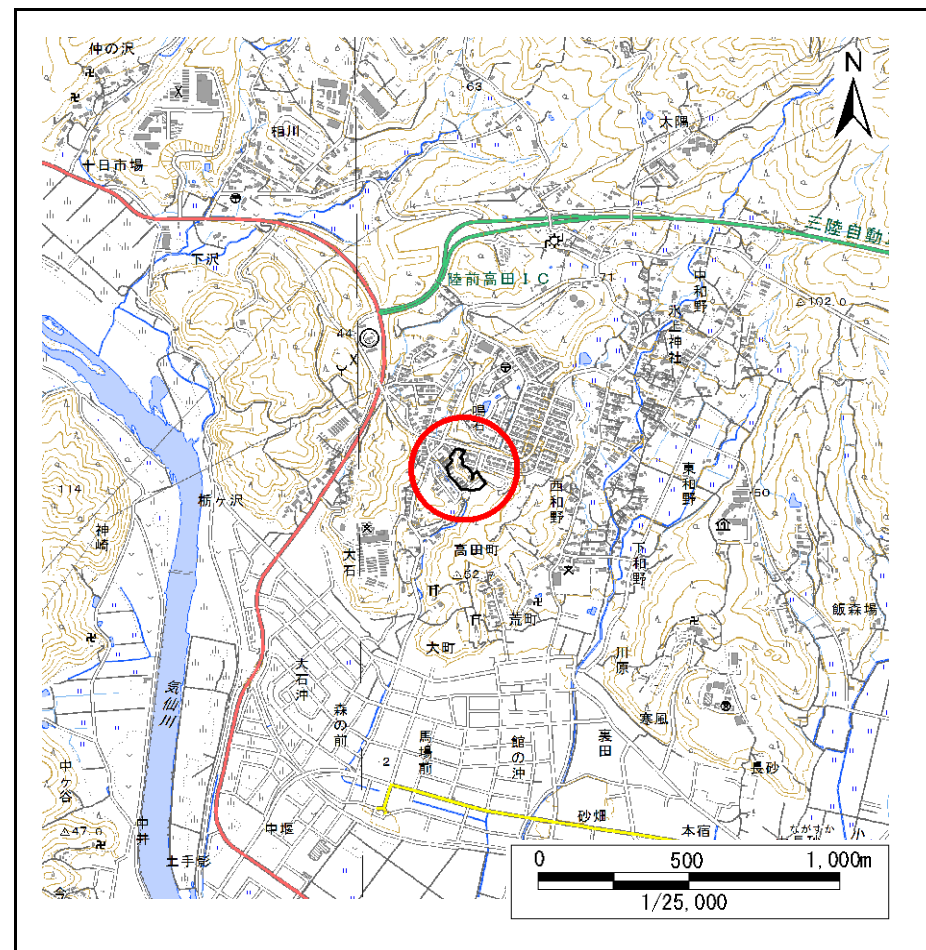
# 土砂災害防止に関する基礎調査(急傾斜地の崩壊)

表紙 概況、位置図

自然現象の種類	急傾斜地の崩壊
箇所番号	168A1038
箇所名	鳴石-2
所在地	陸前高田市高田町字鳴石
調査機関	岩手県沿岸広域振興局土木部大船渡土木センター



概況図(S=1:200,000)



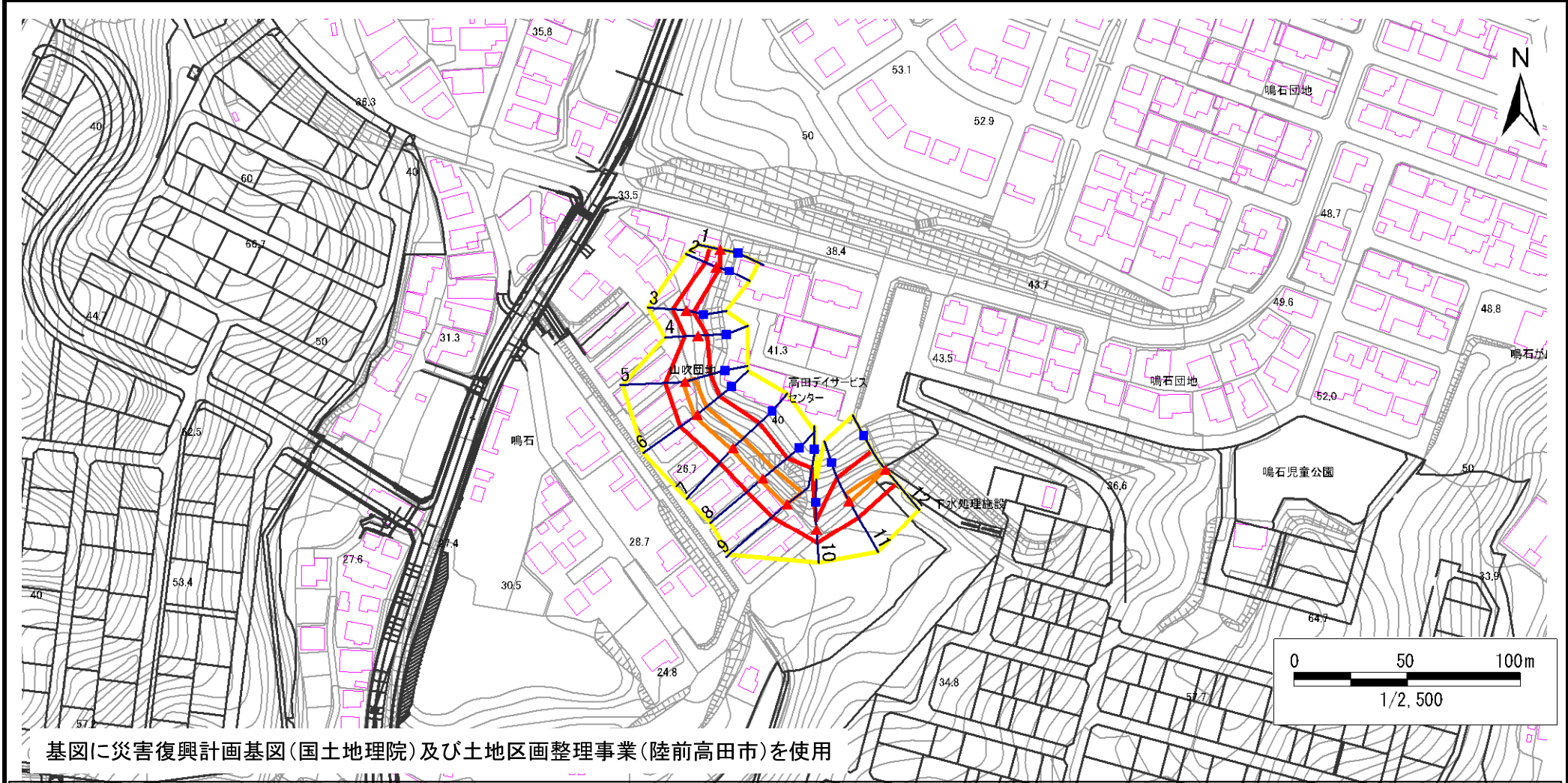
位置図(S=1:25,000)

# 急傾斜地の崩壊区域調査

様式3-1 危害のおそれのある土地、著しい危害のおそれのある土地の設定図

調査年度 平成29年度

急傾斜地の位置	箇所番号	168A1038	箇所名	鳴石-2	所在地	陸前高田市高田町字鳴石
---------	------	----------	-----	------	-----	-------------



基図に災害復興計画基図(国土地理院)及び土地区画整理事業(陸前高田市)を使用

凡例	■ 上端	— 横断測線	■ 危害のおそれのある土地の区域	■ 土石等の移動による力が100kN/m <sup>2</sup> を超える範囲
	▲ 下端		■ 著しい危害のおそれのある土地の区域	■ 土石等の堆積高が3mを超える範囲



# 急傾斜地の崩壊区域調査

様式3-2 建築物に作用すると想定される衝撃に関する事項(1/1)

調査年度	平成29年度
------	--------

急傾斜地の位置		168A1038				箇所名		鳴石-2		所在地		陸前高田市高田町字鳴石				
横断 測線 番号	急傾斜地の下端に隣接する土地								急傾斜地内							
	土石等の移動の高さと力の大きさ				土石等の堆積高さとの大きさ				土石等の移動の高さと力の大きさ				土石等の堆積高さとの大きさ			
	区分	高さ (m)	下端からの距離 (m)	力の大きさ (kN/m <sup>2</sup> )	区分	下端からの水平 距離(m)	高さ (m)	力の大きさ (kN/m <sup>2</sup> )	区分	高さ (m)	上端からの比高 (m)	力の大きさ (kN/m <sup>2</sup> )	区分	上端からの比高 (m)	高さ (m)	力の大きさ (kN/m <sup>2</sup> )
1	100kN/m <sup>2</sup> を超える	—	— ~ —	—	3mを超える	— ~ —	—	—	100kN/m <sup>2</sup> を超える	—	— ~ —	—	3mを超える	— ~ —	—	—
	それ以外	1.00	0.00 ~ 4.66	58.08	それ以外	0.00 ~ 0.00	1.61	8.64	それ以外	1.00	5.00 ~ 5.00	58.08	それ以外	5.00 ~ 5.00	1.61	8.64
2	100kN/m <sup>2</sup> を超える	—	— ~ —	—	3mを超える	— ~ —	—	—	100kN/m <sup>2</sup> を超える	—	— ~ —	—	3mを超える	— ~ —	—	—
	それ以外	1.00	0.00 ~ 5.20	64.87	それ以外	0.00 ~ 5.20	2.12	11.36	それ以外	1.00	5.00 ~ 7.30	64.87	それ以外	5.00 ~ 7.30	2.12	11.36
3	100kN/m <sup>2</sup> を超える	—	— ~ —	—	3mを超える	— ~ —	—	—	100kN/m <sup>2</sup> を超える	—	— ~ —	—	3mを超える	— ~ —	—	—
	それ以外	1.00	0.00 ~ 6.13	76.96	それ以外	0.00 ~ 6.13	2.05	11.00	それ以外	1.00	5.00 ~ 8.51	76.96	それ以外	5.00 ~ 8.51	2.05	11.00
4	100kN/m <sup>2</sup> を超える	—	— ~ —	—	3mを超える	— ~ —	—	—	100kN/m <sup>2</sup> を超える	—	— ~ —	—	3mを超える	— ~ —	—	—
	それ以外	1.00	0.00 ~ 5.90	73.86	それ以外	0.00 ~ 0.00	1.57	8.39	それ以外	1.00	5.00 ~ 7.32	73.86	それ以外	5.00 ~ 7.32	1.57	8.39
5	100kN/m <sup>2</sup> を超える	1.00	0.00 ~ 1.07	116.05	3mを超える	— ~ —	—	—	100kN/m <sup>2</sup> を超える	1.00	10.54 ~ 13.85	116.05	3mを超える	— ~ —	—	—
	それ以外	1.00	1.07 ~ 8.85	100.00	それ以外	0.00 ~ 8.85	2.17	11.60	それ以外	1.00	5.00 ~ 10.54	100.00	それ以外	5.00 ~ 13.85	2.17	11.60
6	100kN/m <sup>2</sup> を超える	1.00	0.00 ~ 1.22	118.43	3mを超える	— ~ —	—	—	100kN/m <sup>2</sup> を超える	1.00	10.56 ~ 14.54	118.43	3mを超える	— ~ —	—	—
	それ以外	1.00	1.22 ~ 9.00	100.00	それ以外	0.00 ~ 9.00	2.15	11.49	それ以外	1.00	5.00 ~ 10.56	100.00	それ以外	5.00 ~ 14.54	2.15	11.49
7	100kN/m <sup>2</sup> を超える	1.00	0.00 ~ 0.99	114.84	3mを超える	— ~ —	—	—	100kN/m <sup>2</sup> を超える	1.00	11.31 ~ 15.17	114.84	3mを超える	— ~ —	—	—
	それ以外	1.00	0.99 ~ 8.77	100.00	それ以外	0.00 ~ 8.77	2.19	11.71	それ以外	1.00	5.00 ~ 11.31	100.00	それ以外	5.00 ~ 15.17	2.19	11.71
8	100kN/m <sup>2</sup> を超える	1.00	0.00 ~ 1.35	120.49	3mを超える	— ~ —	—	—	100kN/m <sup>2</sup> を超える	1.00	10.60 ~ 15.20	120.49	3mを超える	— ~ —	—	—
	それ以外	1.00	1.35 ~ 9.14	100.00	それ以外	0.00 ~ 9.14	2.31	12.39	それ以外	1.00	5.00 ~ 10.60	100.00	それ以外	5.00 ~ 15.20	2.31	12.39
9	100kN/m <sup>2</sup> を超える	1.00	0.00 ~ 0.98	114.78	3mを超える	— ~ —	—	—	100kN/m <sup>2</sup> を超える	1.00	12.24 ~ 17.13	114.78	3mを超える	— ~ —	—	—
	それ以外	1.00	0.98 ~ 8.77	100.00	それ以外	0.00 ~ 8.77	2.12	11.34	それ以外	1.00	5.00 ~ 12.24	100.00	それ以外	5.00 ~ 17.13	2.12	11.34
10	100kN/m <sup>2</sup> を超える	—	— ~ —	—	3mを超える	— ~ —	—	—	100kN/m <sup>2</sup> を超える	—	— ~ —	—	3mを超える	— ~ —	—	—
	それ以外	1.00	0.00 ~ 6.11	76.59	それ以外	0.00 ~ 0.00	1.61	8.62	それ以外	1.00	5.00 ~ 7.40	76.59	それ以外	5.00 ~ 7.40	1.61	8.62
11	100kN/m <sup>2</sup> を超える	1.00	0.00 ~ 0.76	111.27	3mを超える	— ~ —	—	—	100kN/m <sup>2</sup> を超える	1.00	10.69 ~ 13.04	111.27	3mを超える	— ~ —	—	—
	それ以外	1.00	0.76 ~ 8.54	100.00	それ以外	0.00 ~ 8.54	2.10	11.26	それ以外	1.00	5.00 ~ 10.69	100.00	それ以外	5.00 ~ 13.04	2.10	11.26
12	100kN/m <sup>2</sup> を超える	1.00	0.00 ~ 0.13	101.86	3mを超える	— ~ —	—	—	100kN/m <sup>2</sup> を超える	1.00	11.15 ~ 11.55	101.86	3mを超える	— ~ —	—	—
	それ以外	1.00	0.13 ~ 7.91	100.00	それ以外	0.00 ~ 7.91	2.03	10.87	それ以外	1.00	5.00 ~ 11.15	100.00	それ以外	5.00 ~ 11.55	2.03	10.87
	100kN/m <sup>2</sup> を超える		~		3mを超える	~			100kN/m <sup>2</sup> を超える		~		3mを超える	~		
	それ以外		~		それ以外	~			それ以外		~		それ以外	~		
	100kN/m <sup>2</sup> を超える		~		3mを超える	~			100kN/m <sup>2</sup> を超える		~		3mを超える	~		
	それ以外		~		それ以外	~			それ以外		~		それ以外	~		
	100kN/m <sup>2</sup> を超える		~		3mを超える	~			100kN/m <sup>2</sup> を超える		~		3mを超える	~		
	それ以外		~		それ以外	~			それ以外		~		それ以外	~		