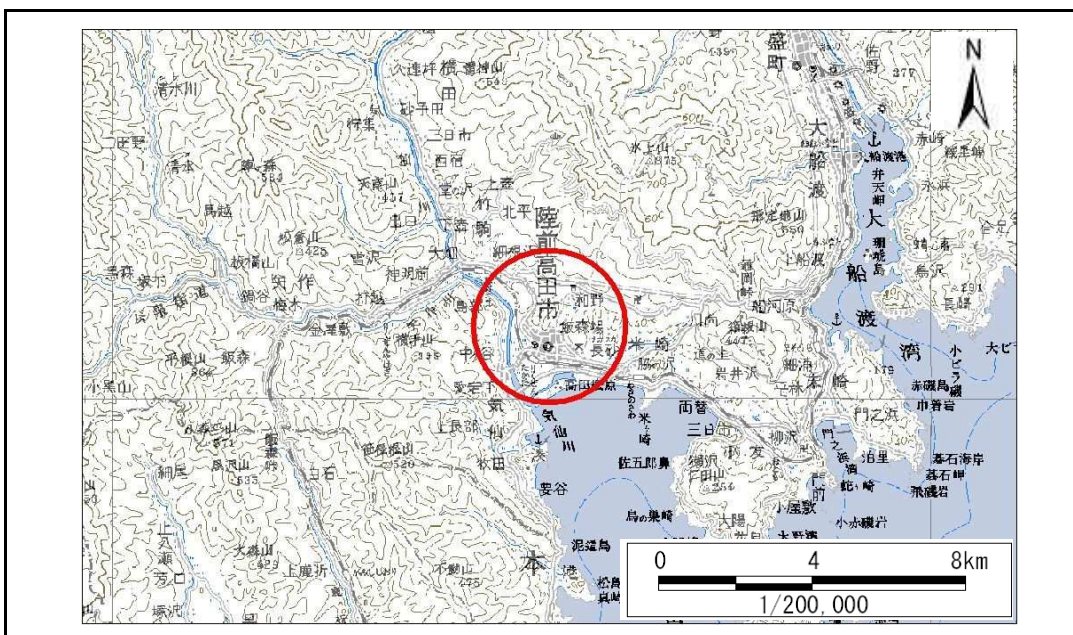


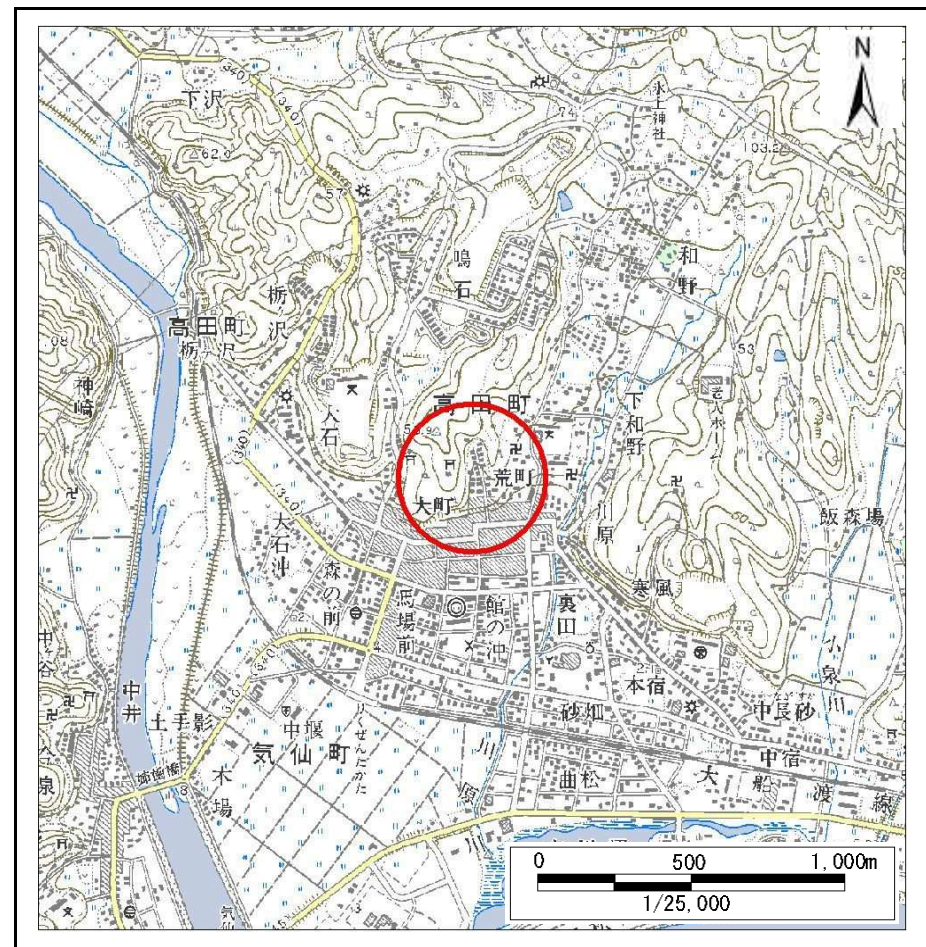
土砂災害防止に関する基礎調査(急傾斜地の崩壊)

表紙 概況、位置図

自然現象の種類	急傾斜地の崩壊
箇所番号	168A0316
箇所名	洞の沢
所在地	陸前高田市高田町字洞の沢
調査機関	沿岸広域振興局土木部大船渡土木センター



位置図(S=1:200,000)



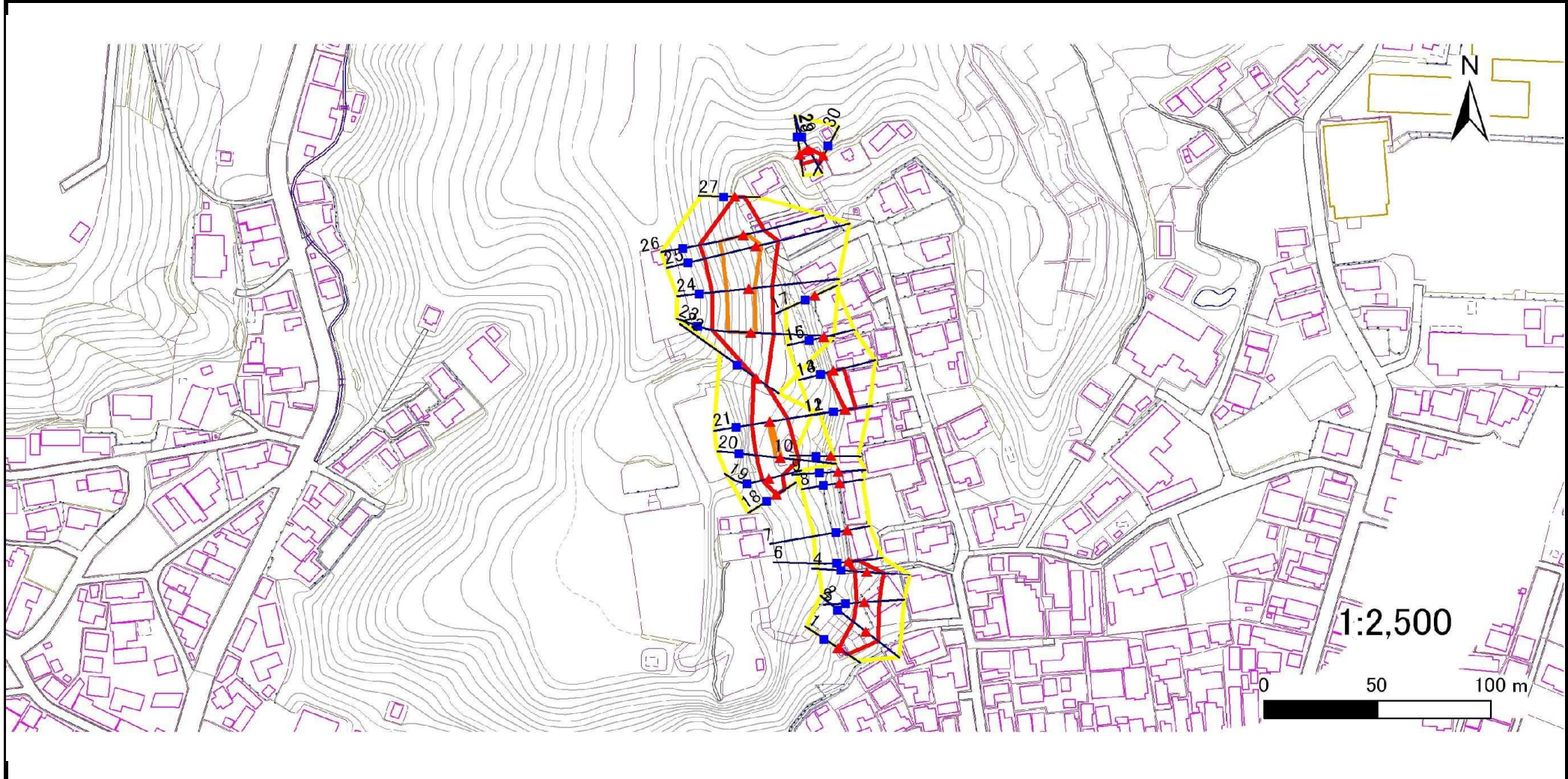
概況図(S=1:25,000)

急傾斜地の崩壊区域調書

様式3-1 危害のおそれのある土地、著しい危害のおそれのある土地の設定図

調査年度 平成22年度

急傾斜地の位置 箇所番号 168A0316 箇所名 洞の沢 所在地 陸前高田市高田町字洞の沢



凡例	■ 上端	— 横断測線	⬡ 危害のおそれのある土地の区域	⬡ 土石等の移動による力が100kN/m ² を超える範囲
	▲ 下端		⬡ 著しい危害のおそれのある土地の区域	⬡ 土石等の堆積高が3mを超える範囲

急傾斜地の崩壊区域調査

様式3-1 危害のおそれのある土地、著しい危害のおそれのある土地の設定図

調査年度

平成22年度

急傾斜地の位置

箇所番号

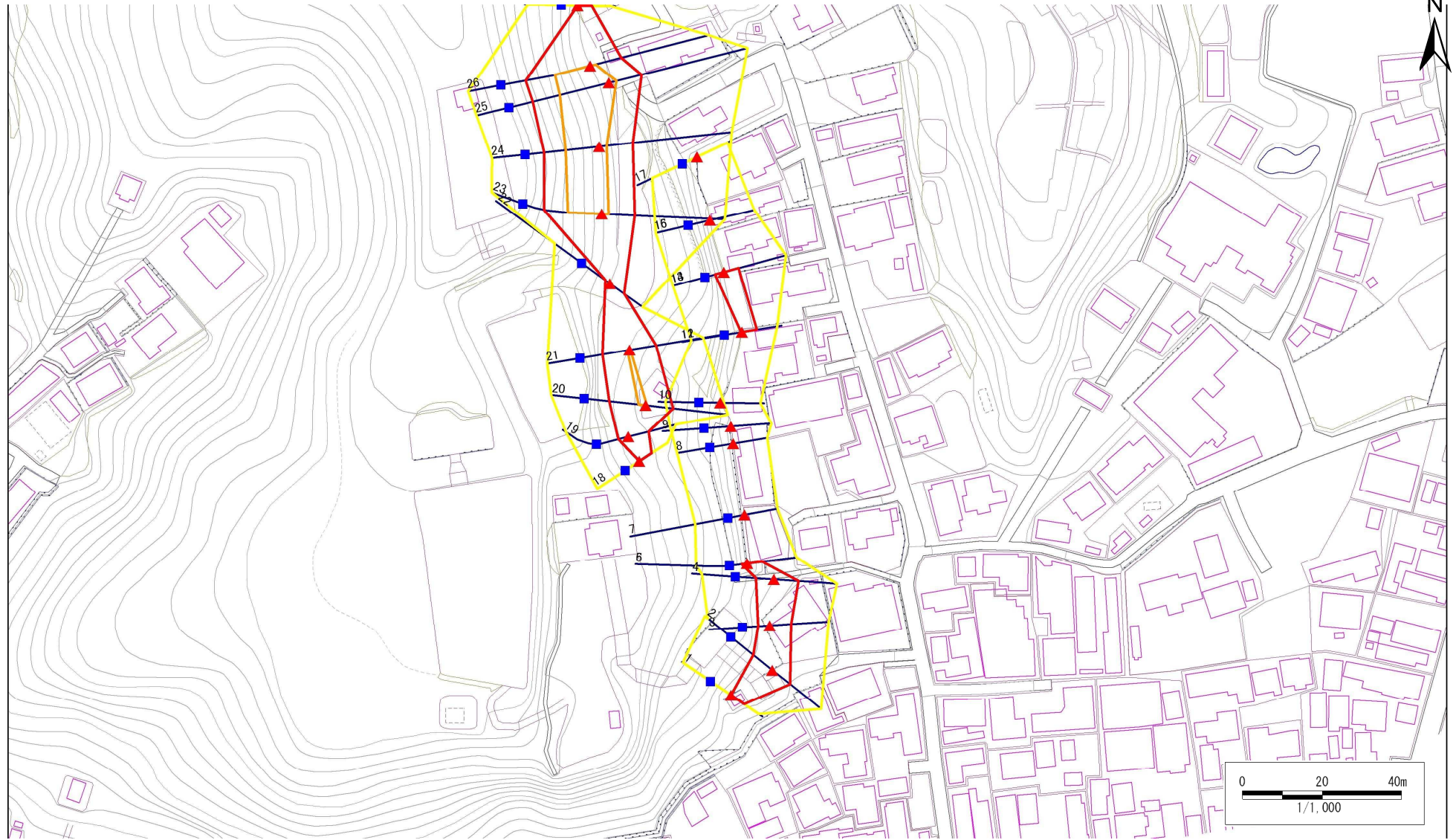
168A0316

箇所名

洞の沢

所在地

陸前高田市高田町字洞の沢



凡例

■ 上端
▲ 下端

— 横断測線

○ 危害のおそれのある土地の区域
■ 著しい危害のおそれのある土地の区域

○ 土石等の移動による力が 100kN/m^2 を超える範囲
■ 土石等の堆積高が 3m を超える範囲

急傾斜地の崩壊区域調書

様式3-1 危害のおそれのある土地、著しい危害のおそれのある土地の設定図

調査年度

平成22年度

急傾斜地の位置

箇所番号

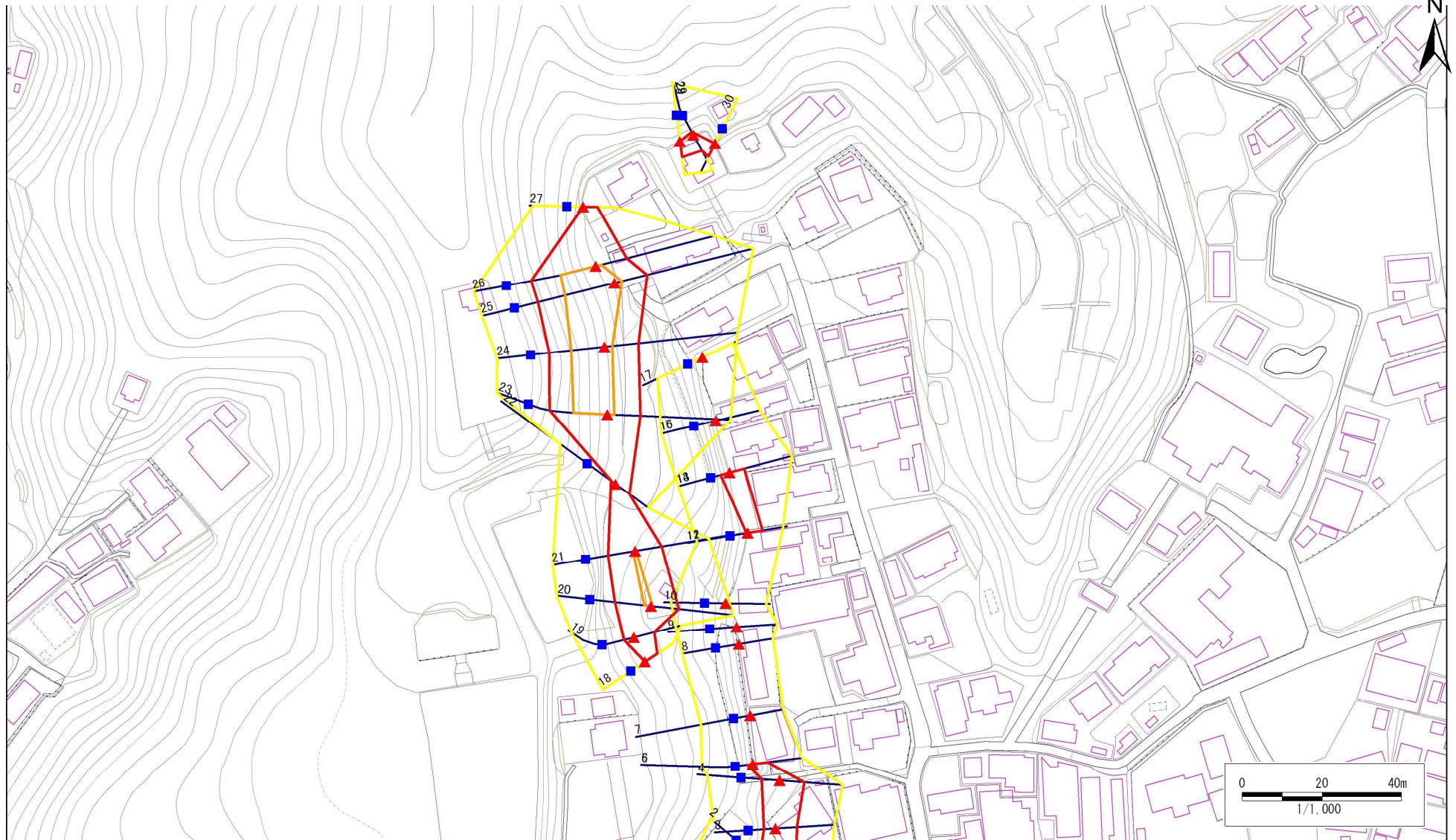
168A0316

箇所名

洞の沢

所在地

陸前高田市高田町字洞の沢



凡例

■ 上端
▲ 下端

— 横断測線

■ 危害のおそれのある土地の区域
■ 著しい危害のおそれのある土地の区域

■ 土石等の移動による力が 100kN/m^2 を超える範囲
■ 土石等の堆積高が 3m を超える範囲

急傾斜地の崩壊区域調査

様式3-2 建築物に作用すると想定される衝撃に関する事項(1/2)

調査年度

平成22年度

急傾斜地の位置		箇所番号 168A0316				箇所名 洞の沢				所在地 陸前高田市高田町字洞の沢						
横断 測線 番号	急傾斜地の下端に隣接する土地								急傾斜地内							
	土石等の移動の高さと力の大きさ				土石等の堆積高さとの大きさ				土石等の移動の高さと力の大きさ				土石等の堆積高さとの大きさ			
	区分	高さ (m)	下端からの距離 (m)	力の大きさ (kN/m ²)	区分	下端からの水平 距離(m)	高さ (m)	力の大きさ (kN/m ²)	区分	高さ (m)	上端からの比高 (m)	力の大きさ (kN/m ²)	区分	上端からの比高 (m)	高さ (m)	力の大きさ (kN/m ²)
1	100kN/m ² を超える	-	- ~ -	-	3mを超える	- ~ -	-	-	100kN/m ² を超える	-	- ~ -	-	3mを超える	- ~ -	-	-
	それ以外	1.00	0.00 ~ 4.75	59.22	それ以外	0.00 ~ 0.00	1.67	8.96	それ以外	1.00	5.00 ~ 5.00	59.22	それ以外	5.00 ~ 5.00	1.67	8.96
2	100kN/m ² を超える	-	- ~ -	-	3mを超える	- ~ -	-	-	100kN/m ² を超える	-	- ~ -	-	3mを超える	- ~ -	-	-
	それ以外	1.00	0.00 ~ 6.78	85.74	それ以外	0.00 ~ 0.00	1.57	8.41	それ以外	1.00	5.00 ~ 9.29	85.74	それ以外	5.00 ~ 9.29	1.57	8.41
3	100kN/m ² を超える	-	- ~ -	-	3mを超える	- ~ -	-	-	100kN/m ² を超える	-	- ~ -	-	3mを超える	- ~ -	-	-
	それ以外	1.00	0.00 ~ 6.32	79.50	それ以外	0.00 ~ 6.32	2.04	10.90	それ以外	1.00	5.00 ~ 8.74	79.50	それ以外	5.00 ~ 8.74	2.04	10.90
4	100kN/m ² を超える	-	- ~ -	-	3mを超える	- ~ -	-	-	100kN/m ² を超える	-	- ~ -	-	3mを超える	- ~ -	-	-
	それ以外	1.00	0.00 ~ 7.29	92.84	それ以外	0.00 ~ 7.29	1.82	9.72	それ以外	1.00	5.00 ~ 9.40	92.84	それ以外	5.00 ~ 9.40	1.82	9.72
5	100kN/m ² を超える	-	- ~ -	-	3mを超える	- ~ -	-	-	100kN/m ² を超える	-	- ~ -	-	3mを超える	- ~ -	-	-
	それ以外	1.00	0.00 ~ 4.46	55.64	それ以外	0.00 ~ 4.46	2.28	12.22	それ以外	1.00	5.00 ~ 7.40	55.64	それ以外	5.00 ~ 7.40	2.28	12.22
6	100kN/m ² を超える	-	- ~ -	-	3mを超える	- ~ -	-	-	100kN/m ² を超える	-	- ~ -	-	3mを超える	- ~ -	-	-
	それ以外	-	- ~ -	-	それ以外	- ~ -	-	-	それ以外	-	- ~ -	-	それ以外	- ~ -	-	-
7	100kN/m ² を超える	-	- ~ -	-	3mを超える	- ~ -	-	-	100kN/m ² を超える	-	- ~ -	-	3mを超える	- ~ -	-	-
	それ以外	-	- ~ -	-	それ以外	- ~ -	-	-	それ以外	-	- ~ -	-	それ以外	- ~ -	-	-
8	100kN/m ² を超える	-	- ~ -	-	3mを超える	- ~ -	-	-	100kN/m ² を超える	-	- ~ -	-	3mを超える	- ~ -	-	-
	それ以外	-	- ~ -	-	それ以外	- ~ -	-	-	それ以外	-	- ~ -	-	それ以外	- ~ -	-	-
9	100kN/m ² を超える	-	- ~ -	-	3mを超える	- ~ -	-	-	100kN/m ² を超える	-	- ~ -	-	3mを超える	- ~ -	-	-
	それ以外	-	- ~ -	-	それ以外	- ~ -	-	-	それ以外	-	- ~ -	-	それ以外	- ~ -	-	-
10	100kN/m ² を超える	-	- ~ -	-	3mを超える	- ~ -	-	-	100kN/m ² を超える	-	- ~ -	-	3mを超える	- ~ -	-	-
	それ以外	-	- ~ -	-	それ以外	- ~ -	-	-	それ以外	-	- ~ -	-	それ以外	- ~ -	-	-
11	100kN/m ² を超える	-	- ~ -	-	3mを超える	- ~ -	-	-	100kN/m ² を超える	-	- ~ -	-	3mを超える	- ~ -	-	-
	それ以外	-	- ~ -	-	それ以外	- ~ -	-	-	それ以外	-	- ~ -	-	それ以外	- ~ -	-	-
12	100kN/m ² を超える	-	- ~ -	-	3mを超える	- ~ -	-	-	100kN/m ² を超える	-	- ~ -	-	3mを超える	- ~ -	-	-
	それ以外	1.00	0.00 ~ 4.53	56.47	それ以外	0.00 ~ 4.53	1.99	10.63	それ以外	1.00	5.00 ~ 5.31	56.47	それ以外	5.00 ~ 5.31	1.99	10.63
13	100kN/m ² を超える	-	- ~ -	-	3mを超える	- ~ -	-	-	100kN/m ² を超える	-	- ~ -	-	3mを超える	- ~ -	-	-
	それ以外	1.00	0.00 ~ 4.53	56.56	それ以外	0.00 ~ 4.53	2.43	13.02	それ以外	1.00	5.00 ~ 9.57	56.56	それ以外	5.00 ~ 9.57	2.43	13.02
14	100kN/m ² を超える	-	- ~ -	-	3mを超える	- ~ -	-	-	100kN/m ² を超える	-	- ~ -	-	3mを超える	- ~ -	-	-
	それ以外	-	- ~ -	-	それ以外	- ~ -	-	-	それ以外	-	- ~ -	-	それ以外	- ~ -	-	-
15	100kN/m ² を超える	-	- ~ -	-	3mを超える	- ~ -	-	-	100kN/m ² を超える	-	- ~ -	-	3mを超える	- ~ -	-	-
	それ以外	-	- ~ -	-	それ以外	- ~ -	-	-	それ以外	-	- ~ -	-	それ以外	- ~ -	-	-

急傾斜地の崩壊区域調査

様式3-2 建築物に作用すると想定される衝撃に関する事項(2/2)

調査年度 平成22年度

急傾斜地の位置		箇所番号 168A0316				箇所名 洞の沢		所在地 陸前高田市高田町字洞の沢								
横断 測線 番号	急傾斜地の下端に隣接する土地								急傾斜地内							
	土石等の移動の高さと力の大きさ				土石等の堆積高さとの大きさ				土石等の移動の高さと力の大きさ				土石等の堆積高さとの大きさ			
	区分	高さ (m)	下端からの距離 (m)	力の大きさ (kN/m ²)	区分	下端からの水平 距離(m)	高さ (m)	力の大きさ (kN/m ²)	区分	高さ (m)	上端からの比高 (m)	力の大きさ (kN/m ²)	区分	上端からの比高 (m)	高さ (m)	力の大きさ (kN/m ²)
16	100kN/m ² を超える	-	- ~ -	-	3mを超える	- ~ -	-	-	100kN/m ² を超える	-	- ~ -	-	3mを超える	- ~ -	-	-
	それ以外	1.00	0.00 ~ 5.44	67.94	それ以外	0.00 ~ 5.44	2.00	10.70	それ以外	1.00	5.00 ~ 6.80	67.94	それ以外	5.00 ~ 6.80	2.00	10.70
17	100kN/m ² を超える	-	- ~ -	-	3mを超える	- ~ -	-	-	100kN/m ² を超える	-	- ~ -	-	3mを超える	- ~ -	-	-
	それ以外	-	- ~ -	-	それ以外	- ~ -	-	-	それ以外	-	- ~ -	-	それ以外	- ~ -	-	-
18	100kN/m ² を超える	-	- ~ -	-	3mを超える	- ~ -	-	-	100kN/m ² を超える	-	- ~ -	-	3mを超える	- ~ -	-	-
	それ以外	1.00	0.00 ~ 4.34	54.23	それ以外	0.00 ~ 4.34	1.97	10.57	それ以外	1.00	5.00 ~ 5.00	54.23	それ以外	5.00 ~ 5.00	1.97	10.57
19	100kN/m ² を超える	-	- ~ -	-	3mを超える	- ~ -	-	-	100kN/m ² を超える	-	- ~ -	-	3mを超える	- ~ -	-	-
	それ以外	1.00	0.00 ~ 6.27	78.82	それ以外	0.00 ~ 6.27	1.75	9.38	それ以外	1.00	5.00 ~ 7.30	78.82	それ以外	5.00 ~ 7.30	1.75	9.38
20	100kN/m ² を超える	1.00	0.00 ~ 0.45	106.62	3mを超える	- ~ -	-	-	100kN/m ² を超える	1.00	10.91 ~ 12.31	106.62	3mを超える	- ~ -	-	-
	それ以外	1.00	0.45 ~ 8.23	100.00	それ以外	0.00 ~ 8.23	2.06	11.03	それ以外	1.00	5.00 ~ 10.91	100.00	それ以外	5.00 ~ 12.31	2.06	11.03
21	100kN/m ² を超える	1.00	0.00 ~ 0.20	102.97	3mを超える	- ~ -	-	-	100kN/m ² を超える	1.00	10.55 ~ 11.10	102.97	3mを超える	- ~ -	-	-
	それ以外	1.00	0.20 ~ 7.99	100.00	それ以外	0.00 ~ 7.99	2.15	11.52	それ以外	1.00	5.00 ~ 10.55	100.00	それ以外	5.00 ~ 11.10	2.15	11.52
22	100kN/m ² を超える	-	- ~ -	-	3mを超える	- ~ -	-	-	100kN/m ² を超える	-	- ~ -	-	3mを超える	- ~ -	-	-
	それ以外	1.00	0.00 ~ 5.17	64.40	それ以外	0.00 ~ 0.00	1.57	8.38	それ以外	1.00	5.00 ~ 6.00	64.40	それ以外	5.00 ~ 6.00	1.57	8.38
23	100kN/m ² を超える	1.00	0.00 ~ 2.05	131.66	3mを超える	- ~ -	-	-	100kN/m ² を超える	1.00	10.53 ~ 18.33	131.66	3mを超える	- ~ -	-	-
	それ以外	1.00	2.05 ~ 9.83	100.00	それ以外	0.00 ~ 9.83	2.37	12.70	それ以外	1.00	5.00 ~ 10.53	100.00	それ以外	5.00 ~ 18.33	2.37	12.70
24	100kN/m ² を超える	1.00	0.00 ~ 2.28	135.58	3mを超える	- ~ -	-	-	100kN/m ² を超える	1.00	10.90 ~ 19.86	135.58	3mを超える	- ~ -	-	-
	それ以外	1.00	2.28 ~ 10.07	100.00	それ以外	0.00 ~ 10.07	2.53	13.54	それ以外	1.00	5.00 ~ 10.90	100.00	それ以外	5.00 ~ 19.86	2.53	13.54
25	100kN/m ² を超える	1.00	0.00 ~ 2.22	134.47	3mを超える	- ~ -	-	-	100kN/m ² を超える	1.00	10.76 ~ 21.25	134.47	3mを超える	- ~ -	-	-
	それ以外	1.00	2.22 ~ 10.00	100.00	それ以外	0.00 ~ 10.00	2.58	13.83	それ以外	1.00	5.00 ~ 10.76	100.00	それ以外	5.00 ~ 21.25	2.58	13.83
26	100kN/m ² を超える	1.00	0.00 ~ 1.70	126.05	3mを超える	- ~ -	-	-	100kN/m ² を超える	1.00	10.94 ~ 18.22	126.05	3mを超える	- ~ -	-	-
	それ以外	1.00	1.70 ~ 9.49	100.00	それ以外	0.00 ~ 9.49	2.23	11.96	それ以外	1.00	5.00 ~ 10.94	100.00	それ以外	5.00 ~ 18.22	2.23	11.96
27	100kN/m ² を超える	-	- ~ -	-	3mを超える	- ~ -	-	-	100kN/m ² を超える	-	- ~ -	-	3mを超える	- ~ -	-	-
	それ以外	1.00	0.00 ~ 4.24	52.95	それ以外	0.00 ~ 4.24	2.01	10.75	それ以外	1.00	5.00 ~ 5.00	52.95	それ以外	5.00 ~ 5.00	2.01	10.75
28	100kN/m ² を超える	-	- ~ -	-	3mを超える	- ~ -	-	-	100kN/m ² を超える	-	- ~ -	-	3mを超える	- ~ -	-	-
	それ以外	1.00	0.00 ~ 4.67	58.18	それ以外	0.00 ~ 0.00	1.62	8.66	それ以外	1.00	5.00 ~ 5.00	58.18	それ以外	5.00 ~ 5.00	1.62	8.66
29	100kN/m ² を超える	-	- ~ -	-	3mを超える	- ~ -	-	-	100kN/m ² を超える	-	- ~ -	-	3mを超える	- ~ -	-	-
	それ以外	1.00	0.00 ~ 5.29	66.01	それ以外	0.00 ~ 5.29	1.88	10.08	それ以外	1.00	5.00 ~ 6.00	66.01	それ以外	5.00 ~ 6.00	1.88	10.08
30	100kN/m ² を超える	-	- ~ -	-	3mを超える	- ~ -	-	-	100kN/m ² を超える	-	- ~ -	-	3mを超える	- ~ -	-	-
	それ以外	1.00	0.00 ~ 4.34	54.23	それ以外	0.00 ~ 4.34	1.97	10.57	それ以外	1.00	5.00 ~ 5.00	54.23	それ以外	5.00 ~ 5.00	1.97	10.57