

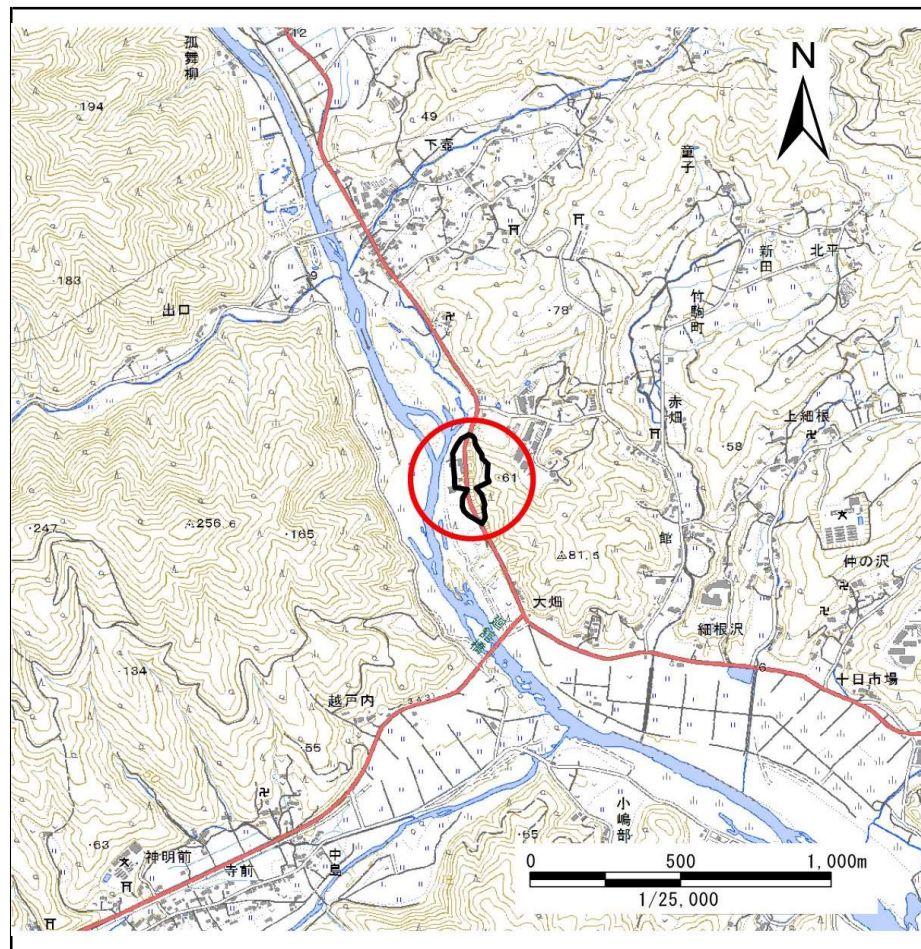
# 土砂災害防止に関する基礎調査(急傾斜地の崩壊)

表紙 概況、位置図

自然現象の種類	急傾斜地の崩壊
箇所番号	167F1001
箇所名	館-14
所在地	陸前高田市竹駒町字館
調査機関	沿岸広域振興局土木部大船渡土木センター



位置図(S=1:200,000)



概況図(S=1:25,000)

国土地理院の電子地形図200000『一関』及び電子地形図25000『今泉』を掲載

# 急傾斜地の崩壊区域調査

様式3-1 危害のおそれのある土地、著しい危害のおそれのある土地の設定図

調査年度

平成28年度

急傾斜地の位置

箇所番号

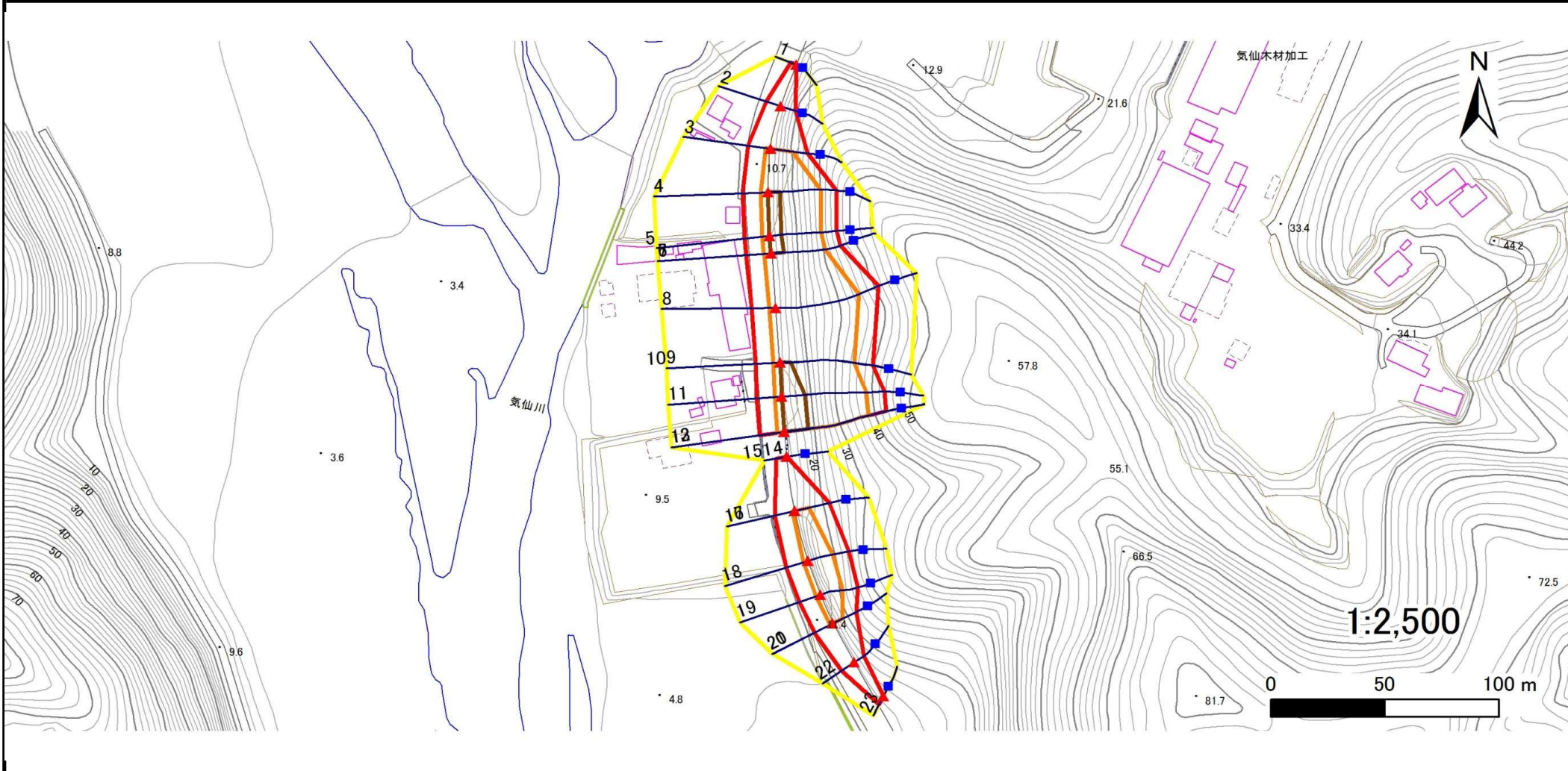
167F1001

箇所名

館-14

所在地

陸前高田市竹駒町字館



凡例

■ 上端  
▲ 下端

— 横断測線

— 危険のおそれのある土地の区域

— 著しい危険のおそれのある土地の区域

— 土石等の移動による力が $100\text{kN/m}^2$ を超える範囲

— 土石等の堆積高が $3\text{m}$ を超える範囲

## 急傾斜地の崩壊区域調書

様式3-2 建築物に作用すると想定される衝撃に関する事項(1/2)

調査年度 平成28年度

急傾斜地の位置		箇所番号		167F1001		箇所名		館-14		所在地		陸前高田市竹駒町字館				
横断 測線 番号	急傾斜地の下端に隣接する土地								急傾斜地内							
	土石等の移動の高さと力の大きさ				土石等の堆積高さとの大きさ				土石等の移動の高さと力の大きさ				土石等の堆積高さとの大きさ			
	区分	高さ (m)	下端からの距離 (m)	力の大きさ (kN/m <sup>2</sup> )	区分	下端からの水平 距離(m)	高さ (m)	力の大きさ (kN/m <sup>2</sup> )	区分	高さ (m)	上端からの比高 (m)	力の大きさ (kN/m <sup>2</sup> )	区分	上端からの比高 (m)	高さ (m)	力の大きさ (kN/m <sup>2</sup> )
1	100kN/m <sup>2</sup> を超える	—	— ~ —	—	3mを超える	— ~ —	—	—	100kN/m <sup>2</sup> を超える	—	— ~ —	—	3mを超える	— ~ —	—	—
	それ以外	1.00	0.00 ~ 2.72	35.48	それ以外	0.00 ~ 2.72	2.40	12.82	それ以外	1.00	5.00 ~ 5.00	35.48	それ以外	5.00 ~ 5.00	2.40	12.82
2	100kN/m <sup>2</sup> を超える	—	— ~ —	—	3mを超える	— ~ —	—	—	100kN/m <sup>2</sup> を超える	—	— ~ —	—	3mを超える	— ~ —	—	—
	それ以外	1.00	0.00 ~ 6.84	86.48	それ以外	0.00 ~ 6.84	2.84	15.21	それ以外	1.00	5.00 ~ 14.50	86.48	それ以外	5.00 ~ 14.50	2.84	15.21
3	100kN/m <sup>2</sup> を超える	1.00	0.00 ~ 2.23	134.62	3mを超える	— ~ —	—	—	100kN/m <sup>2</sup> を超える	1.00	10.80 ~ 19.35	134.62	3mを超える	— ~ —	—	—
	それ以外	1.00	2.23 ~ 10.01	100.00	それ以外	0.00 ~ 10.01	2.51	13.41	それ以外	1.00	5.00 ~ 10.80	100.00	それ以外	5.00 ~ 19.35	2.51	13.41
4	100kN/m <sup>2</sup> を超える	1.00	0.00 ~ 3.27	152.45	3mを超える	0.00 ~ 0.20	3.11	16.65	100kN/m <sup>2</sup> を超える	1.00	10.57 ~ 29.27	152.45	3mを超える	25.00 ~ 29.27	3.11	16.65
	それ以外	1.00	3.27 ~ 11.06	100.00	それ以外	0.20 ~ 11.06	3.00	16.05	それ以外	1.00	5.00 ~ 10.57	100.00	それ以外	5.00 ~ 25.00	3.00	16.05
5	100kN/m <sup>2</sup> を超える	1.00	0.00 ~ 3.30	152.85	3mを超える	0.00 ~ 0.25	3.14	16.79	100kN/m <sup>2</sup> を超える	1.00	10.60 ~ 29.28	152.85	3mを超える	25.00 ~ 29.28	3.14	16.79
	それ以外	1.00	3.30 ~ 11.08	100.00	それ以外	0.25 ~ 11.08	3.00	16.05	それ以外	1.00	5.00 ~ 10.60	100.00	それ以外	5.00 ~ 25.00	3.00	16.05
6	100kN/m <sup>2</sup> を超える	1.00	0.00 ~ 3.24	151.90	3mを超える	0.00 ~ 0.15	3.08	16.50	100kN/m <sup>2</sup> を超える	1.00	10.54 ~ 29.28	151.90	3mを超える	25.00 ~ 29.28	3.08	16.50
	それ以外	1.00	3.24 ~ 11.03	100.00	それ以外	0.15 ~ 11.03	3.00	16.05	それ以外	1.00	5.00 ~ 10.54	100.00	それ以外	5.00 ~ 25.00	3.00	16.05
7	100kN/m <sup>2</sup> を超える	1.00	0.00 ~ 3.24	151.89	3mを超える	0.00 ~ 0.15	3.08	16.49	100kN/m <sup>2</sup> を超える	1.00	10.54 ~ 29.28	151.89	3mを超える	25.00 ~ 29.28	3.08	16.49
	それ以外	1.00	3.24 ~ 11.03	100.00	それ以外	0.15 ~ 11.03	3.00	16.05	それ以外	1.00	5.00 ~ 10.54	100.00	それ以外	5.00 ~ 25.00	3.00	16.05
8	100kN/m <sup>2</sup> を超える	1.00	0.00 ~ 2.72	142.97	3mを超える	— ~ —	—	—	100kN/m <sup>2</sup> を超える	1.00	11.17 ~ 35.28	142.97	3mを超える	— ~ —	—	—
	それ以外	1.00	2.72 ~ 10.51	100.00	それ以外	0.00 ~ 10.51	2.93	15.68	それ以外	1.00	5.00 ~ 11.17	100.00	それ以外	5.00 ~ 35.28	2.93	15.68
9	100kN/m <sup>2</sup> を超える	1.00	0.00 ~ 3.01	147.80	3mを超える	0.00 ~ 0.03	3.01	16.13	100kN/m <sup>2</sup> を超える	1.00	10.76 ~ 33.28	147.80	3mを超える	30.00 ~ 33.28	3.01	16.13
	それ以外	1.00	3.01 ~ 10.79	100.00	それ以外	0.03 ~ 10.79	3.00	16.05	それ以外	1.00	5.00 ~ 10.76	100.00	それ以外	5.00 ~ 30.00	3.00	16.05
10	100kN/m <sup>2</sup> を超える	1.00	0.00 ~ 3.01	147.80	3mを超える	0.00 ~ 0.03	3.01	16.13	100kN/m <sup>2</sup> を超える	1.00	10.76 ~ 33.28	147.80	3mを超える	30.00 ~ 33.28	3.01	16.13
	それ以外	1.00	3.01 ~ 10.79	100.00	それ以外	0.03 ~ 10.79	3.00	16.05	それ以外	1.00	5.00 ~ 10.76	100.00	それ以外	5.00 ~ 30.00	3.00	16.05
11	100kN/m <sup>2</sup> を超える	1.00	0.00 ~ 3.26	152.23	3mを超える	0.00 ~ 0.11	3.06	16.35	100kN/m <sup>2</sup> を超える	1.00	10.64 ~ 37.21	152.23	3mを超える	30.00 ~ 37.21	3.06	16.35
	それ以外	1.00	3.26 ~ 11.05	100.00	それ以外	0.11 ~ 11.05	3.00	16.05	それ以外	1.00	5.00 ~ 10.64	100.00	それ以外	5.00 ~ 30.00	3.00	16.05
12	100kN/m <sup>2</sup> を超える	1.00	0.00 ~ 3.22	151.52	3mを超える	0.00 ~ 0.09	3.04	16.28	100kN/m <sup>2</sup> を超える	1.00	10.67 ~ 37.28	151.52	3mを超える	30.00 ~ 37.28	3.04	16.28
	それ以外	1.00	3.22 ~ 11.01	100.00	それ以外	0.09 ~ 11.01	3.00	16.05	それ以外	1.00	5.00 ~ 10.67	100.00	それ以外	5.00 ~ 30.00	3.00	16.05
13	100kN/m <sup>2</sup> を超える	1.00	-0.71 ~ -0.71	151.30	3mを超える	-0.71 ~ -0.71	3.04	16.28	100kN/m <sup>2</sup> を超える	1.00	10.67 ~ 36.78	151.30	3mを超える	30.00 ~ 36.78	3.04	16.28
	それ以外	1.00	-0.71 ~ 3.08	100.00	それ以外	-0.71 ~ 3.08	3.00	16.05	それ以外	1.00	5.00 ~ 10.67	100.00	それ以外	5.00 ~ 30.00	3.00	16.05
14	100kN/m <sup>2</sup> を超える	—	— ~ —	—	3mを超える	— ~ —	—	—	100kN/m <sup>2</sup> を超える	—	— ~ —	—	3mを超える	— ~ —	—	—
	それ以外	1.00	-0.68 ~ 0.00	53.82	それ以外	0.00 ~ 0.00	1.40	7.47	それ以外	1.00	4.59 ~ 4.59	53.82	それ以外	5.00 ~ 5.00	1.40	7.47
15	100kN/m <sup>2</sup> を超える	—	— ~ —	—	3mを超える	— ~ —	—	—	100kN/m <sup>2</sup> を超える	—	— ~ —	—	3mを超える	— ~ —	—	—
	それ以外	1.00	0.00 ~ 4.61	57.46	それ以外	0.00 ~ 0.00	1.59	8.53	それ以外	1.00	5.00 ~ 5.00	57.46	それ以外	5.00 ~ 5.00	1.59	8.53

## 急傾斜地の崩壊区域調査

様式3-2 建築物に作用すると想定される衝撃に関する事項(2/2)

調査年度 平成28年度

急傾斜地の位置		箇所番号 167F1001			箇所名 館-14				所在地 陸前高田市竹駒町字館		調査年度 平成28年度					
横断 測線 番号	急傾斜地の下端に隣接する土地								急傾斜地内							
	土石等の移動の高さと力の大きさ				土石等の堆積高さとの大きさ				土石等の移動の高さと力の大きさ				土石等の堆積高さとの大きさ			
	区分	高さ (m)	下端からの距離 (m)	力の大きさ (kN/m <sup>2</sup> )	区分	下端からの水平 距離(m)	高さ (m)	力の大きさ (kN/m <sup>2</sup> )	区分	高さ (m)	上端からの比高 (m)	力の大きさ (kN/m <sup>2</sup> )	区分	上端からの比高 (m)	高さ (m)	力の大きさ (kN/m <sup>2</sup> )
16	100kN/m <sup>2</sup> を超える	1.00	0.00 ~ 1.12	116.91	3mを超える	— ~ —	—	—	100kN/m <sup>2</sup> を超える	1.00	11.05 ~ 15.28	116.91	3mを超える	— ~ —	—	—
	それ以外	1.00	1.12 ~ 8.91	100.00	それ以外	0.00 ~ 8.91	2.22	11.87	それ以外	1.00	5.00 ~ 11.05	100.00	それ以外	5.00 ~ 15.28	2.22	11.87
17	100kN/m <sup>2</sup> を超える	1.00	0.00 ~ 1.12	116.91	3mを超える	— ~ —	—	—	100kN/m <sup>2</sup> を超える	1.00	11.05 ~ 15.28	116.91	3mを超える	— ~ —	—	—
	それ以外	1.00	1.12 ~ 8.91	100.00	それ以外	0.00 ~ 8.91	2.22	11.87	それ以外	1.00	5.00 ~ 11.05	100.00	それ以外	5.00 ~ 15.28	2.22	11.87
18	100kN/m <sup>2</sup> を超える	1.00	0.00 ~ 2.18	133.87	3mを超える	— ~ —	—	—	100kN/m <sup>2</sup> を超える	1.00	10.53 ~ 19.16	133.87	3mを超える	— ~ —	—	—
	それ以外	1.00	2.18 ~ 9.97	100.00	それ以外	0.00 ~ 9.97	2.37	12.70	それ以外	1.00	5.00 ~ 10.53	100.00	それ以外	5.00 ~ 19.16	2.37	12.70
19	100kN/m <sup>2</sup> を超える	1.00	0.00 ~ 2.15	133.32	3mを超える	— ~ —	—	—	100kN/m <sup>2</sup> を超える	1.00	10.59 ~ 18.71	133.32	3mを超える	— ~ —	—	—
	それ以外	1.00	2.15 ~ 9.93	100.00	それ以外	0.00 ~ 9.93	2.44	13.05	それ以外	1.00	5.00 ~ 10.59	100.00	それ以外	5.00 ~ 18.71	2.44	13.05
20	100kN/m <sup>2</sup> を超える	1.00	0.00 ~ 1.34	120.26	3mを超える	— ~ —	—	—	100kN/m <sup>2</sup> を超える	1.00	10.71 ~ 14.93	120.26	3mを超える	— ~ —	—	—
	それ以外	1.00	1.34 ~ 9.12	100.00	それ以外	0.00 ~ 9.12	2.28	12.22	それ以外	1.00	5.00 ~ 10.71	100.00	それ以外	5.00 ~ 14.93	2.28	12.22
21	100kN/m <sup>2</sup> を超える	1.00	0.00 ~ 1.34	120.25	3mを超える	— ~ —	—	—	100kN/m <sup>2</sup> を超える	1.00	10.71 ~ 14.93	120.25	3mを超える	— ~ —	—	—
	それ以外	1.00	1.34 ~ 9.12	100.00	それ以外	0.00 ~ 9.12	2.28	12.22	それ以外	1.00	5.00 ~ 10.71	100.00	それ以外	5.00 ~ 14.93	2.28	12.22
22	100kN/m <sup>2</sup> を超える	—	— ~ —	—	3mを超える	— ~ —	—	—	100kN/m <sup>2</sup> を超える	—	— ~ —	—	3mを超える	— ~ —	—	—
	それ以外	1.00	0.00 ~ 6.78	85.76	それ以外	0.00 ~ 0.00	1.67	8.91	それ以外	1.00	5.00 ~ 8.46	85.76	それ以外	5.00 ~ 8.46	1.67	8.91
23	100kN/m <sup>2</sup> を超える	—	— ~ —	—	3mを超える	— ~ —	—	—	100kN/m <sup>2</sup> を超える	—	— ~ —	—	3mを超える	— ~ —	—	—
	それ以外	1.00	0.00 ~ 4.25	53.09	それ以外	0.00 ~ 4.25	2.00	10.73	それ以外	1.00	5.00 ~ 5.00	53.09	それ以外	5.00 ~ 5.00	2.00	10.73
	100kN/m <sup>2</sup> を超える		~		3mを超える	~			100kN/m <sup>2</sup> を超える		~		3mを超える	~		
	それ以外		~		それ以外	~			それ以外		~		それ以外	~		
	100kN/m <sup>2</sup> を超える		~		3mを超える	~			100kN/m <sup>2</sup> を超える		~		3mを超える	~		
	それ以外		~		それ以外	~			それ以外		~		それ以外	~		
	100kN/m <sup>2</sup> を超える		~		3mを超える	~			100kN/m <sup>2</sup> を超える		~		3mを超える	~		
	それ以外		~		それ以外	~			それ以外		~		それ以外	~		
	100kN/m <sup>2</sup> を超える		~		3mを超える	~			100kN/m <sup>2</sup> を超える		~		3mを超える	~		
	それ以外		~		それ以外	~			それ以外		~		それ以外	~		
	100kN/m <sup>2</sup> を超える		~		3mを超える	~			100kN/m <sup>2</sup> を超える		~		3mを超える	~		
	それ以外		~		それ以外	~			それ以外		~		それ以外	~		