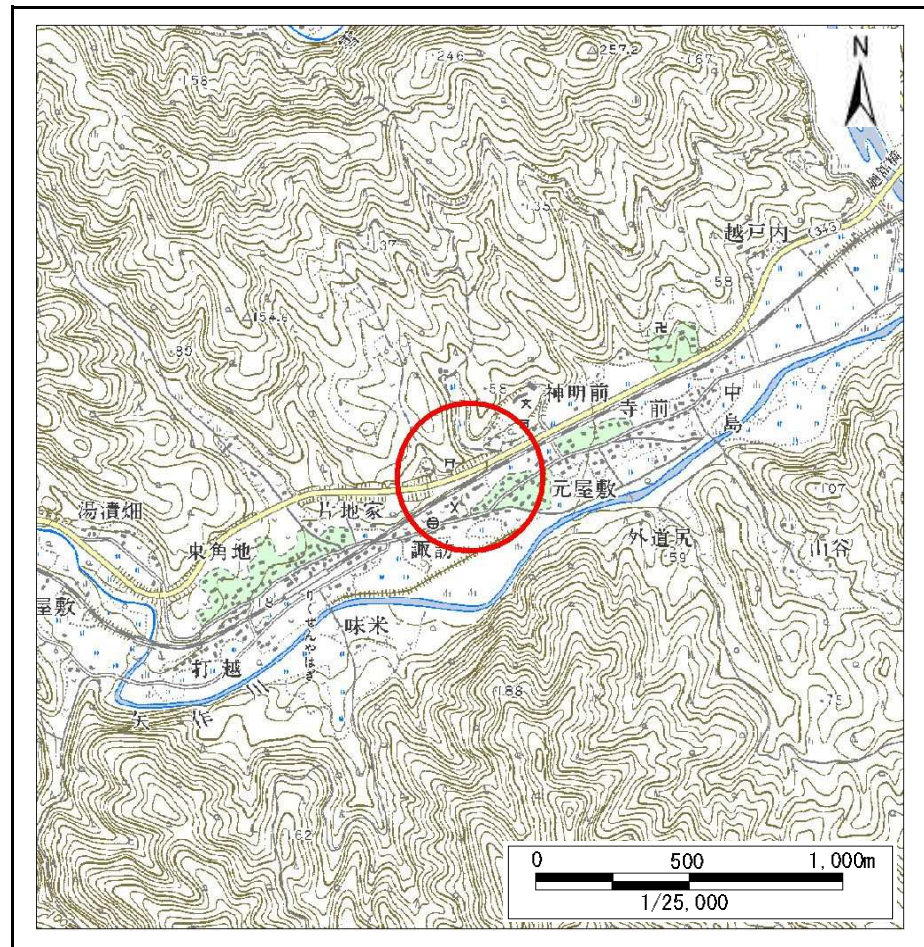


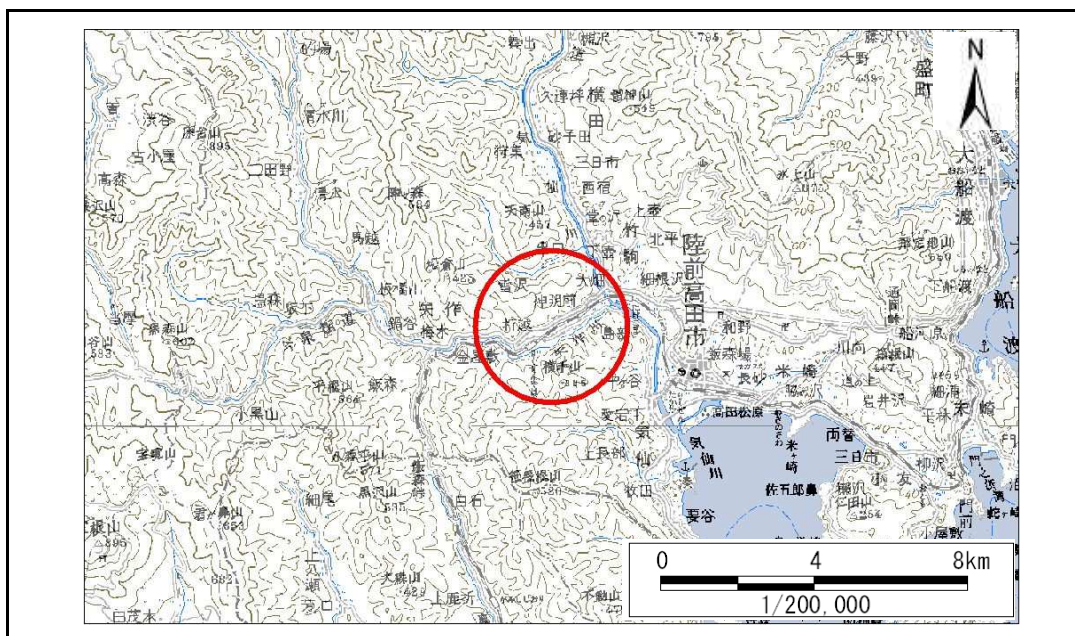
# 土砂災害防止に関する基礎調査(急傾斜地の崩壊)

表紙 概況、位置図

自然現象の種類	急傾斜地の崩壊
箇所番号	167D1002
箇所名	諏訪-2
所在地	陸前高田市矢作町字諏訪
調査機関	沿岸広域振興局土木部大船渡土木センター



概況図(S=1:25,000)



位置図(S=1:200,000)

# 急傾斜地の崩壊区域調書

様式3-1 危害のおそれのある土地、著しい危害のおそれのある土地の設定図

調査年度

平成22年度

急傾斜地の位置

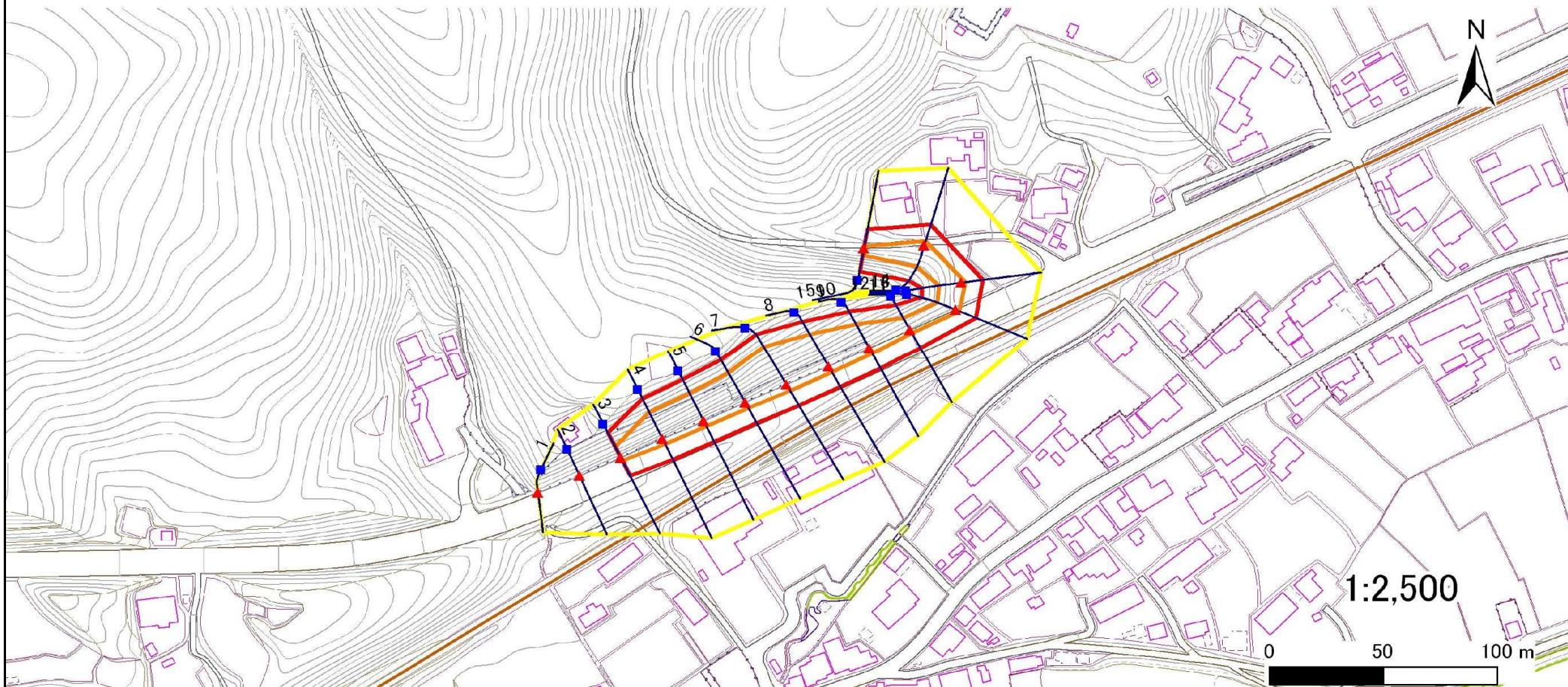
箇所番号 167D1002

箇所名

諏訪-2

所在地

陸前高田市矢作町字諏訪



凡例

■ 上端  
▲ 下端

— 横断測線

○ 危害のおそれのある土地の区域  
□ 著しい危害のおそれのある土地の区域

○ 土石等の移動による力が100kN/m<sup>2</sup>を超える範囲  
□ 土石等の堆積高が3mを超える範囲

# 急傾斜地の崩壊区域調書

様式3-1 危害のおそれのある土地、著しい危害のおそれのある土地の設定図

調査年度

平成22年度

急傾斜地の位置

箇所番号

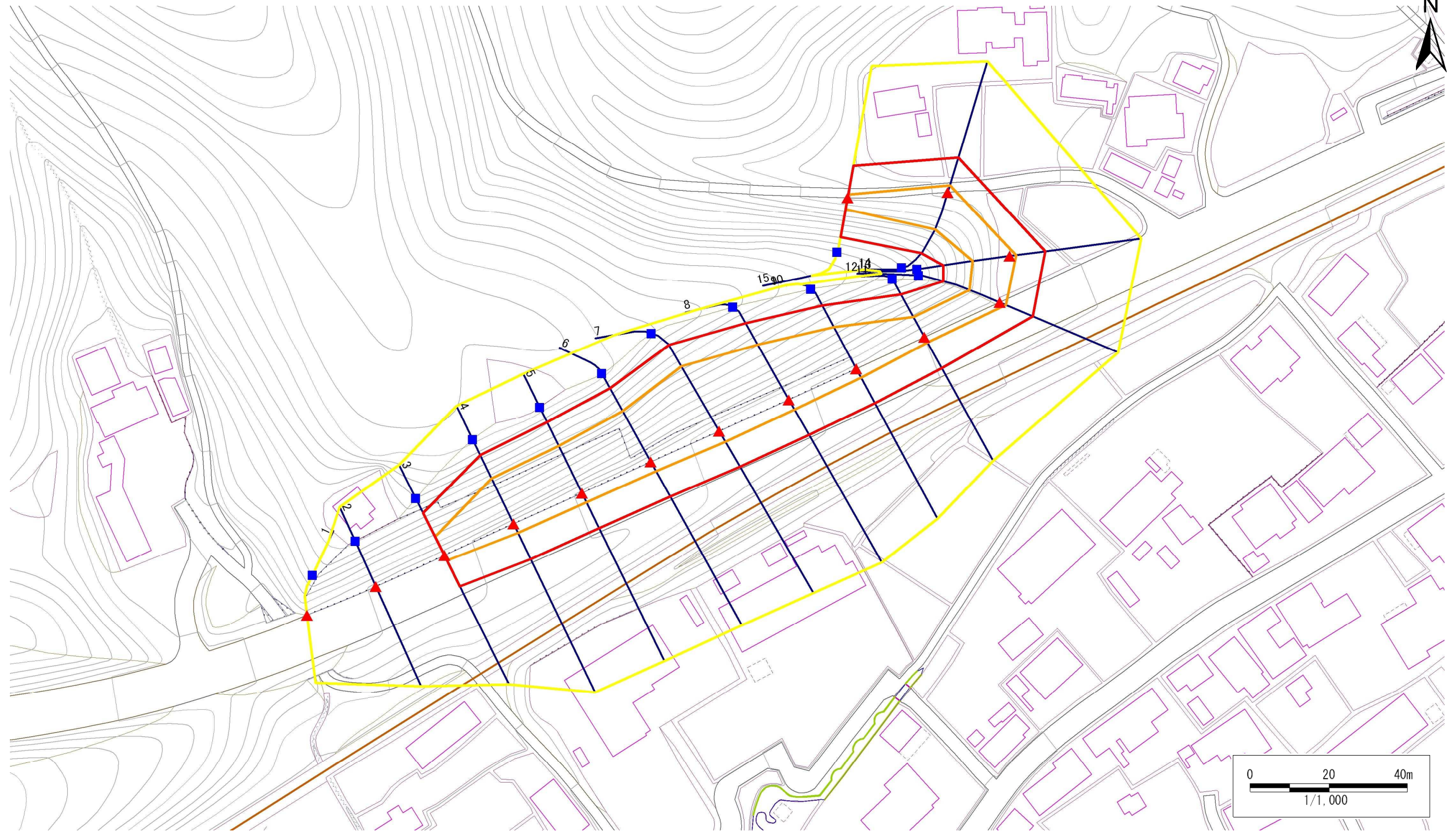
167D1002

箇所名

諏訪-2

所在地

陸前高田市矢作町字諏訪



## 凡例

- 上端
- ▲ 下端

— 横断測線

— 危険のおそれのある土地の区域

— 著しい危険のおそれのある土地の区域

— 土石等の移動による力が100kN/m<sup>2</sup>を超える範囲

— 土石等の堆積高が3mを超える範囲

## 急傾斜地の崩壊区域調査

様式3-2 建築物に作用すると想定される衝撃に関する事項(1/1)

調査年度 平成22年度

急傾斜地の位置		箇所番号		167D1002		箇所名		諏訪-2		所在地		陸前高田市矢作町字諏訪				
横断 測線 番号	急傾斜地の下端に隣接する土地								急傾斜地内							
	土石等の移動の高さと力の大きさ				土石等の堆積高さとの大きさ				土石等の移動の高さと力の大きさ				土石等の堆積高さとの大きさ			
	区分	高さ (m)	下端からの距離 (m)	力の大きさ (kN/m <sup>2</sup> )	区分	下端からの水平 距離(m)	高さ (m)	力の大きさ (kN/m <sup>2</sup> )	区分	高さ (m)	上端からの比高 (m)	力の大きさ (kN/m <sup>2</sup> )	区分	上端からの比高 (m)	高さ (m)	力の大きさ (kN/m <sup>2</sup> )
1	100kN/m <sup>2</sup> を超える	-	- ~ -	-	3mを超える	- ~ -	-	-	100kN/m <sup>2</sup> を超える	-	- ~ -	-	3mを超える	- ~ -	-	-
	それ以外	-	- ~ -	-	それ以外	- ~ -	-	-	それ以外	-	- ~ -	-	それ以外	- ~ -	-	-
2	100kN/m <sup>2</sup> を超える	-	- ~ -	-	3mを超える	- ~ -	-	-	100kN/m <sup>2</sup> を超える	-	- ~ -	-	3mを超える	- ~ -	-	-
	それ以外	-	- ~ -	-	それ以外	- ~ -	-	-	それ以外	-	- ~ -	-	それ以外	- ~ -	-	-
3	100kN/m <sup>2</sup> を超える	1.00	0.00 ~ 1.50	122.83	3mを超える	- ~ -	-	-	100kN/m <sup>2</sup> を超える	1.00	13.04 ~ 19.31	122.83	3mを超える	- ~ -	-	-
	それ以外	1.00	1.50 ~ 9.28	100.00	それ以外	0.00 ~ 9.28	2.08	11.12	それ以外	1.00	5.00 ~ 13.04	100.00	それ以外	5.00 ~ 19.31	2.08	11.12
4	100kN/m <sup>2</sup> を超える	1.00	0.00 ~ 2.71	142.70	3mを超える	- ~ -	-	-	100kN/m <sup>2</sup> を超える	1.00	12.46 ~ 27.06	142.70	3mを超える	- ~ -	-	-
	それ以外	1.00	2.71 ~ 10.49	100.00	それ以外	0.00 ~ 10.49	2.52	13.48	それ以外	1.00	5.00 ~ 12.46	100.00	それ以外	5.00 ~ 27.06	2.52	13.48
5	100kN/m <sup>2</sup> を超える	1.00	0.00 ~ 2.70	142.58	3mを超える	- ~ -	-	-	100kN/m <sup>2</sup> を超える	1.00	13.00 ~ 28.85	142.58	3mを超える	- ~ -	-	-
	それ以外	1.00	2.70 ~ 10.49	100.00	それ以外	0.00 ~ 10.49	2.56	13.71	それ以外	1.00	5.00 ~ 13.00	100.00	それ以外	5.00 ~ 28.85	2.56	13.71
6	100kN/m <sup>2</sup> を超える	1.00	0.00 ~ 2.88	145.58	3mを超える	- ~ -	-	-	100kN/m <sup>2</sup> を超える	1.00	12.62 ~ 29.63	145.58	3mを超える	- ~ -	-	-
	それ以外	1.00	2.88 ~ 10.66	100.00	それ以外	0.00 ~ 10.66	2.75	14.72	それ以外	1.00	5.00 ~ 12.62	100.00	それ以外	5.00 ~ 29.63	2.75	14.72
7	100kN/m <sup>2</sup> を超える	1.00	0.00 ~ 3.27	152.34	3mを超える	- ~ -	-	-	100kN/m <sup>2</sup> を超える	1.00	10.84 ~ 28.60	152.34	3mを超える	- ~ -	-	-
	それ以外	1.00	3.27 ~ 11.05	100.00	それ以外	0.00 ~ 11.05	2.32	12.39	それ以外	1.00	5.00 ~ 10.84	100.00	それ以外	5.00 ~ 28.60	2.32	12.39
8	100kN/m <sup>2</sup> を超える	1.00	0.00 ~ 3.05	148.54	3mを超える	- ~ -	-	-	100kN/m <sup>2</sup> を超える	1.00	10.90 ~ 26.06	148.54	3mを超える	- ~ -	-	-
	それ以外	1.00	3.05 ~ 10.83	100.00	それ以外	0.00 ~ 10.83	2.33	12.47	それ以外	1.00	5.00 ~ 10.90	100.00	それ以外	5.00 ~ 26.06	2.33	12.47
9	100kN/m <sup>2</sup> を超える	1.00	0.00 ~ 2.65	141.73	3mを超える	- ~ -	-	-	100kN/m <sup>2</sup> を超える	1.00	11.09 ~ 22.76	141.73	3mを超える	- ~ -	-	-
	それ以外	1.00	2.65 ~ 10.44	100.00	それ以外	0.00 ~ 10.44	1.91	10.25	それ以外	1.00	5.00 ~ 11.09	100.00	それ以外	5.00 ~ 22.76	1.91	10.25
10	100kN/m <sup>2</sup> を超える	1.00	0.00 ~ 2.65	141.73	3mを超える	- ~ -	-	-	100kN/m <sup>2</sup> を超える	1.00	11.09 ~ 22.76	141.73	3mを超える	- ~ -	-	-
	それ以外	1.00	2.65 ~ 10.44	100.00	それ以外	0.00 ~ 10.44	2.93	15.66	それ以外	1.00	5.00 ~ 11.09	100.00	それ以外	5.00 ~ 22.76	2.93	15.66
11	100kN/m <sup>2</sup> を超える	1.00	0.00 ~ 1.65	125.25	3mを超える	- ~ -	-	-	100kN/m <sup>2</sup> を超える	1.00	12.33 ~ 18.87	125.25	3mを超える	- ~ -	-	-
	それ以外	1.00	1.65 ~ 9.44	100.00	それ以外	0.00 ~ 9.44	2.72	14.57	それ以外	1.00	5.00 ~ 12.33	100.00	それ以外	5.00 ~ 18.87	2.72	14.57
12	100kN/m <sup>2</sup> を超える	1.00	0.00 ~ 1.78	127.40	3mを超える	- ~ -	-	-	100kN/m <sup>2</sup> を超える	1.00	10.54 ~ 17.04	127.40	3mを超える	- ~ -	-	-
	それ以外	1.00	1.78 ~ 9.57	100.00	それ以外	0.00 ~ 9.57	2.35	12.57	それ以外	1.00	5.00 ~ 10.54	100.00	それ以外	5.00 ~ 17.04	2.35	12.57
13	100kN/m <sup>2</sup> を超える	1.00	0.00 ~ 1.79	127.57	3mを超える	- ~ -	-	-	100kN/m <sup>2</sup> を超える	1.00	10.65 ~ 17.63	127.57	3mを超える	- ~ -	-	-
	それ以外	1.00	1.79 ~ 9.58	100.00	それ以外	0.00 ~ 9.58	2.30	12.29	それ以外	1.00	5.00 ~ 10.65	100.00	それ以外	5.00 ~ 17.63	2.30	12.29
14	100kN/m <sup>2</sup> を超える	1.00	0.00 ~ 2.02	131.16	3mを超える	- ~ -	-	-	100kN/m <sup>2</sup> を超える	1.00	10.54 ~ 18.35	131.16	3mを超える	- ~ -	-	-
	それ以外	1.00	2.02 ~ 9.80	100.00	それ以外	0.00 ~ 9.80	2.35	12.56	それ以外	1.00	5.00 ~ 10.54	100.00	それ以外	5.00 ~ 18.35	2.35	12.56
15	100kN/m <sup>2</sup> を超える	1.00	0.00 ~ 0.89	113.34	3mを超える	- ~ -	-	-	100kN/m <sup>2</sup> を超える	1.00	14.20 ~ 17.96	113.34	3mを超える	- ~ -	-	-
	それ以外	1.00	0.89 ~ 8.68	100.00	それ以外	0.00 ~ 8.68	2.87	15.35	それ以外	1.00	5.00 ~ 14.20	100.00	それ以外	5.00 ~ 17.96	2.87	15.35