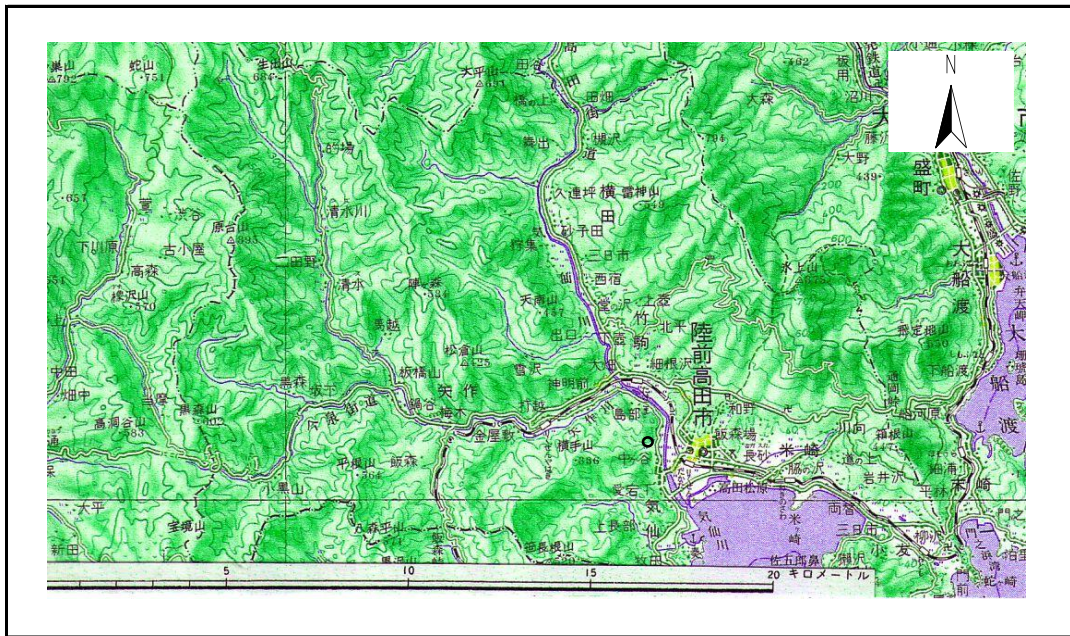


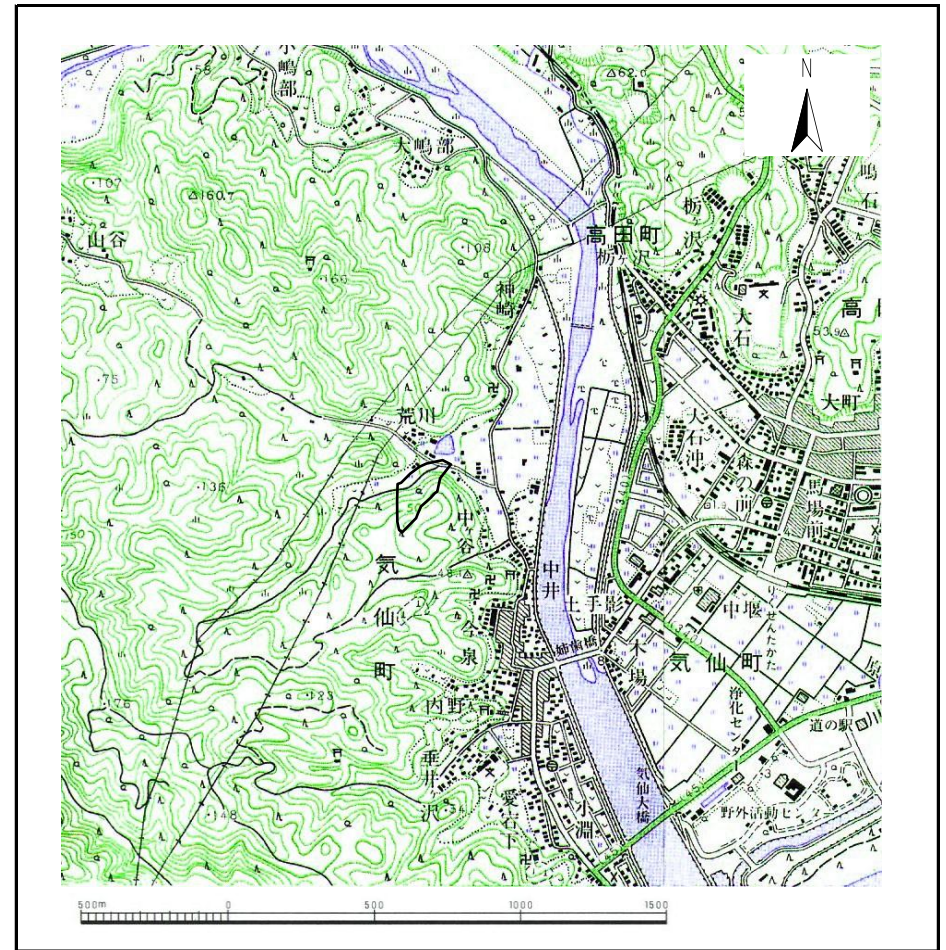
土砂災害防止に関する基礎調査(急傾斜地の崩壊)

表紙 概況、位置図

自然現象の種類	急傾斜地の崩壊
箇所番号	167B1145
箇所名	荒川沢-1
所在地	陸前高田市気仙町荒川沢
調査機関	大船渡地方振興局土木部



概況図 (S=1:200,000)



位置図 (S=1:25,000)

岩手県

急傾斜地の崩壊区域調査

様式3-1 危害のおそれのある土地、著しい危害のおそれのある土地の設定図

調査年度

平成15年度

急傾斜地の位置 箇所番号 167B1145 箇所名 荒川沢-1 所在地 陸前高田市気仙町荒川沢



- | | | | | |
|----|------|--------|---------------------|--|
| 凡例 | ■ 上端 | — 横断測線 | ■ 危害のおそれのある土地の区域 | ■ 土石等の移動による力が100kN/m ² を超える範囲 |
| | ▲ 下端 | — | ■ 著しい危害のおそれのある土地の区域 | ■ 土石等の堆積高が3mを超える範囲 |

急傾斜地の崩壊区域調書

様式3-2 建築物に作用すると想定される衝撃に関する事項(1/1)

												調査年度		平成15年度		
急傾斜地の位置		箇所番号		167B1145		箇所名		荒川沢-1		所在地		陸前高田市気仙町荒川沢				
横断 測線 番号	急傾斜地の下端に隣接する土地								急傾斜地内							
	土石等の移動の高さと力の大きさ				土石等の堆積高さとの大きさ				土石等の移動の高さと力の大きさ				土石等の堆積高さとの大きさ			
	区分	高さ (m)	下端からの距離 (m)	力の大きさ (kN/m ²)	区分	下端からの水平 距離(m)	高さ (m)	力の大きさ (kN/m ²)	区分	高さ (m)	上端からの比高 (m)	力の大きさ (kN/m ²)	区分	上端からの比高 (m)	高さ (m)	力の大きさ (kN/m ²)
1	100kN/m ² を超える	1.00	0.00 ~ 2.26	135.13	3mを超える	0.00 ~ 0.65	3.27	17.14	100kN/m ² を超える	1.00	12.22 ~ 48.09	135.13	3mを超える	40.00 ~ 48.09	3.27	17.14
	それ以外	1.00	2.26 ~ 10.04	100.00	それ以外	0.65 ~ 10.04	3.00	15.73	それ以外	1.00	5.00 ~ 12.22	100.00	それ以外	5.00 ~ 40.00	3.00	15.73
2	100kN/m ² を超える	1.00	0.00 ~ 1.95	130.12	3mを超える	- ~ -	-	-	100kN/m ² を超える	1.00	12.36 ~ 30.70	130.12	3mを超える	- ~ -	-	-
	それ以外	1.00	1.95 ~ 9.74	100.00	それ以外	0.00 ~ 9.74	2.71	14.23	それ以外	1.00	5.00 ~ 12.36	100.00	それ以外	5.00 ~ 30.70	2.71	14.23
3	100kN/m ² を超える	1.00	0.00 ~ 2.31	135.95	3mを超える	- ~ -	-	-	100kN/m ² を超える	1.00	11.33 ~ 20.80	135.95	3mを超える	- ~ -	-	-
	それ以外	1.00	2.31 ~ 10.09	100.00	それ以外	0.00 ~ 10.09	2.61	13.66	それ以外	1.00	5.00 ~ 11.33	100.00	それ以外	5.00 ~ 20.80	2.61	13.66
4	100kN/m ² を超える	1.00	0.00 ~ 3.14	150.18	3mを超える	- ~ -	-	-	100kN/m ² を超える	1.00	10.75 ~ 26.94	150.18	3mを超える	- ~ -	-	-
	それ以外	1.00	3.14 ~ 10.93	100.00	それ以外	0.00 ~ 10.93	2.84	14.91	それ以外	1.00	5.00 ~ 10.75	100.00	それ以外	5.00 ~ 26.94	2.84	14.91
5	100kN/m ² を超える	1.00	0.00 ~ 3.12	149.78	3mを超える	0.00 ~ 0.51	3.31	17.36	100kN/m ² を超える	1.00	11.16 ~ 27.44	149.78	3mを超える	25.00 ~ 27.44	3.31	17.36
	それ以外	1.00	3.12 ~ 10.91	100.00	それ以外	0.51 ~ 10.91	3.00	15.73	それ以外	1.00	5.00 ~ 11.16	100.00	それ以外	5.00 ~ 25.00	3.00	15.73
6	100kN/m ² を超える	1.00	0.00 ~ 3.22	151.45	3mを超える	0.00 ~ 0.54	3.33	17.46	100kN/m ² を超える	1.00	11.25 ~ 28.91	151.45	3mを超える	25.00 ~ 28.91	3.33	17.46
	それ以外	1.00	3.22 ~ 11.00	100.00	それ以外	0.54 ~ 11.00	3.00	15.73	それ以外	1.00	5.00 ~ 11.25	100.00	それ以外	5.00 ~ 25.00	3.00	15.73
7	100kN/m ² を超える	1.00	0.00 ~ 3.22	151.53	3mを超える	0.00 ~ 0.56	3.35	17.55	100kN/m ² を超える	1.00	11.34 ~ 29.27	151.53	3mを超える	25.00 ~ 29.27	3.35	17.55
	それ以外	1.00	3.22 ~ 11.01	100.00	それ以外	0.56 ~ 11.01	3.00	15.73	それ以外	1.00	5.00 ~ 11.34	100.00	それ以外	5.00 ~ 25.00	3.00	15.73
8	100kN/m ² を超える	1.00	0.00 ~ 3.27	152.30	3mを超える	0.00 ~ 0.44	3.26	17.10	100kN/m ² を超える	1.00	10.95 ~ 28.76	152.30	3mを超える	25.00 ~ 28.76	3.26	17.10
	それ以外	1.00	3.27 ~ 11.05	100.00	それ以外	0.44 ~ 11.05	3.00	15.73	それ以外	1.00	5.00 ~ 10.95	100.00	それ以外	5.00 ~ 25.00	3.00	15.73
9	100kN/m ² を超える	1.00	0.00 ~ 2.77	143.75	3mを超える	- ~ -	-	-	100kN/m ² を超える	1.00	10.76 ~ 23.17	143.75	3mを超える	- ~ -	-	-
	それ以外	1.00	2.77 ~ 10.56	100.00	それ以外	0.00 ~ 10.56	2.84	14.92	それ以外	1.00	5.00 ~ 10.76	100.00	それ以外	5.00 ~ 23.17	2.84	14.92
10	100kN/m ² を超える	1.00	0.00 ~ 2.77	143.77	3mを超える	- ~ -	-	-	100kN/m ² を超える	1.00	10.63 ~ 23.14	143.77	3mを超える	- ~ -	-	-
	それ以外	1.00	2.77 ~ 10.56	100.00	それ以外	0.00 ~ 10.56	2.80	14.68	それ以外	1.00	5.00 ~ 10.63	100.00	それ以外	5.00 ~ 23.14	2.80	14.68
11	100kN/m ² を超える	1.00	0.00 ~ 2.74	143.20	3mを超える	- ~ -	-	-	100kN/m ² を超える	1.00	10.55 ~ 24.16	143.20	3mを超える	- ~ -	-	-
	それ以外	1.00	2.74 ~ 10.52	100.00	それ以外	0.00 ~ 10.52	2.67	14.01	それ以外	1.00	5.00 ~ 10.55	100.00	それ以外	5.00 ~ 24.16	2.67	14.01
12	100kN/m ² を超える	1.00	0.00 ~ 2.92	146.29	3mを超える	- ~ -	-	-	100kN/m ² を超える	1.00	10.58 ~ 24.66	146.29	3mを超える	- ~ -	-	-
	それ以外	1.00	2.92 ~ 10.70	100.00	それ以外	0.00 ~ 10.70	2.77	14.53	それ以外	1.00	5.00 ~ 10.58	100.00	それ以外	5.00 ~ 24.66	2.77	14.53
	100kN/m ² を超える		~		3mを超える	~			100kN/m ² を超える		~		3mを超える	~		
	それ以外		~		それ以外	~			それ以外		~		それ以外	~		
	100kN/m ² を超える		~		3mを超える	~			100kN/m ² を超える		~		3mを超える	~		
	それ以外		~		それ以外	~			それ以外		~		それ以外	~		
	100kN/m ² を超える		~		3mを超える	~			100kN/m ² を超える		~		3mを超える	~		
	それ以外		~		それ以外	~			それ以外		~		それ以外	~		