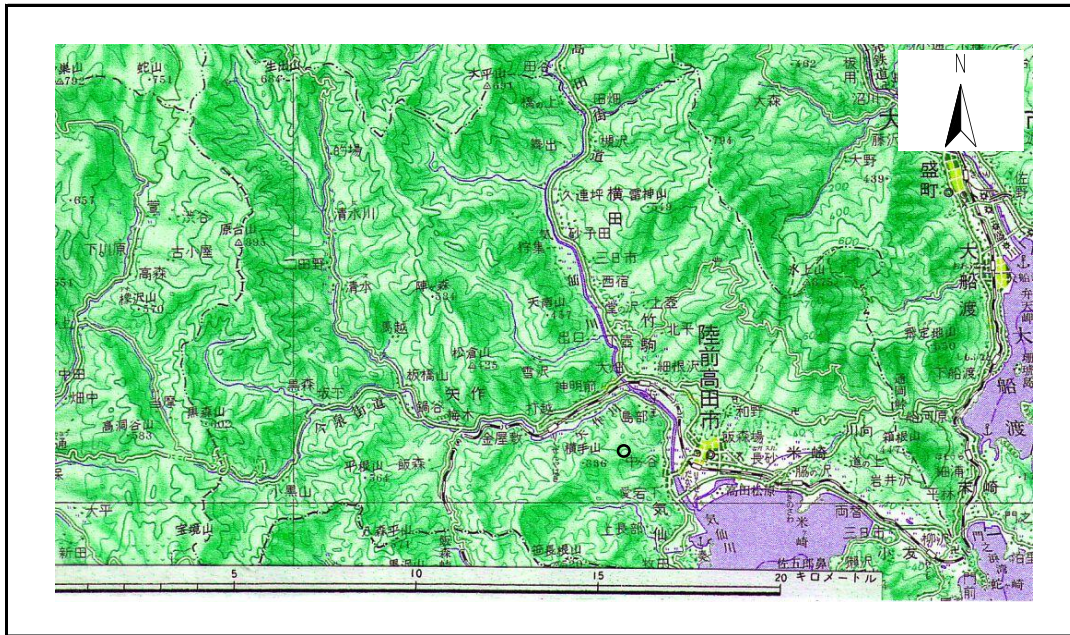


土砂災害防止に関する基礎調査(急傾斜地の崩壊)

表紙 概況、位置図

自然現象の種類	急傾斜地の崩壊
箇所番号	167B1144
箇所名	荒川沢
所在地	陸前高田市気仙町荒川沢
調査機関	大船渡地方振興局土木部



概況図 (S=1:200,000)



位置図 (S=1:25,000)

岩手県

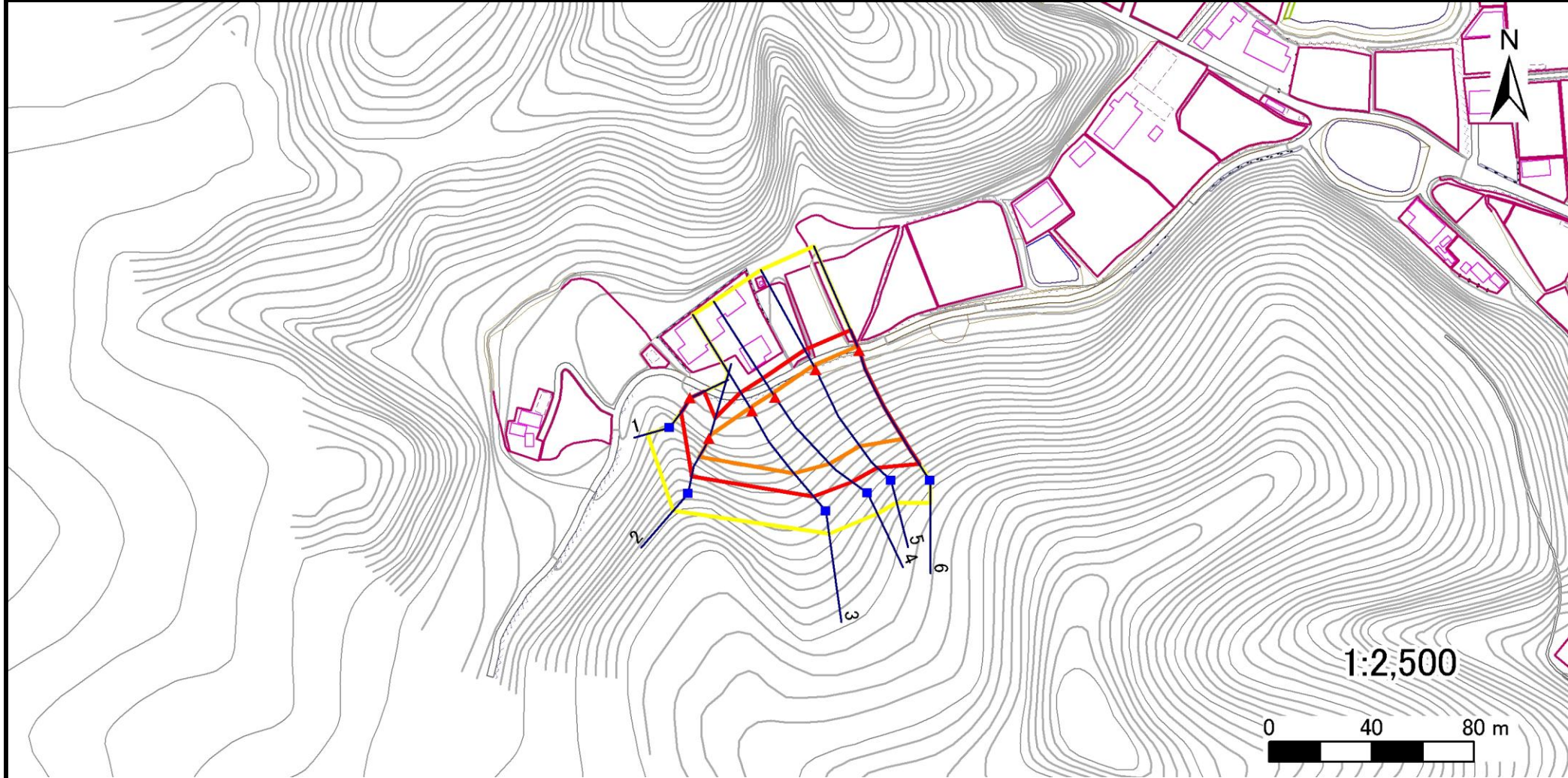
急傾斜地の崩壊区域調査

様式3-1 危害のおそれのある土地、著しい危害のおそれのある土地の設定図

調査年度

平成15年度

急傾斜地の位置 箇所番号 167B1144 箇所名 荒川沢 所在地 陸前高田市気仙町荒川沢



凡例

■ 上端
▲ 下端

— 横断測線

— 危害のおそれのある土地の区域

— 著しい危害のおそれのある土地の区域

— 土石等の移動による力が 100kN/m^2 を超える範囲

— 土石等の堆積高が 3m を超える範囲

急傾斜地の崩壊区域調書

様式3-2 建築物に作用すると想定される衝撃に関する事項(1/1)

												調査年度		平成15年度									
急傾斜地の位置		箇所番号		167B1144		箇所名		荒川沢		所在地		陸前高田市気仙町荒川沢											
横断 測線 番号	急傾斜地の下端に隣接する土地								急傾斜地内														
	土石等の移動の高さと力の大きさ				土石等の堆積高さとの大きさ				土石等の移動の高さと力の大きさ				土石等の堆積高さとの大きさ										
	区分	高さ (m)	下端からの距離 (m)	力の大きさ (kN/m ²)	区分	下端からの水平 距離(m)	高さ (m)	力の大きさ (kN/m ²)	区分	高さ (m)	上端からの比高 (m)	力の大きさ (kN/m ²)	区分	上端からの比高 (m)	高さ (m)	力の大きさ (kN/m ²)							
1	100kN/m ² を超える	-	-	~	-	3mを超える	-	~	-	-	100kN/m ² を超える	-	-	~	-	3mを超える	-	~	-	-			
	それ以外	1.00	0.00	~	6.77	85.57	それ以外	0.00	~	6.77	1.57	8.24	それ以外	1.00	5.00	~	9.27	85.57	それ以外	5.00	~	9.27	1.57
2	100kN/m ² を超える	1.00	0.00	~	1.42	121.58	3mを超える	-	~	-	-	100kN/m ² を超える	1.00	11.13	~	17.07	121.58	3mを超える	-	~	-	-	-
	それ以外	1.00	1.42	~	9.20	100.00	それ以外	0.00	~	9.20	2.21	11.59	それ以外	1.00	5.00	~	11.13	100.00	それ以外	5.00	~	17.07	2.21
3	100kN/m ² を超える	1.00	0.00	~	1.87	128.74	3mを超える	-	~	-	-	100kN/m ² を超える	1.00	12.64	~	31.70	128.74	3mを超える	-	~	-	-	-
	それ以外	1.00	1.87	~	9.65	100.00	それ以外	0.00	~	9.65	2.79	14.64	それ以外	1.00	5.00	~	12.64	100.00	それ以外	5.00	~	31.70	2.79
4	100kN/m ² を超える	1.00	0.00	~	2.03	131.42	3mを超える	-	~	-	-	100kN/m ² を超える	1.00	12.40	~	34.54	131.42	3mを超える	-	~	-	-	-
	それ以外	1.00	2.03	~	9.82	100.00	それ以外	0.00	~	9.82	2.81	14.72	それ以外	1.00	5.00	~	12.40	100.00	それ以外	5.00	~	34.54	2.81
5	100kN/m ² を超える	1.00	0.00	~	2.11	132.75	3mを超える	-	~	-	-	100kN/m ² を超える	1.00	12.24	~	35.15	132.75	3mを超える	-	~	-	-	-
	それ以外	1.00	2.11	~	9.90	100.00	それ以外	0.00	~	9.90	2.82	14.78	それ以外	1.00	5.00	~	12.24	100.00	それ以外	5.00	~	35.15	2.82
6	100kN/m ² を超える	1.00	0.00	~	2.00	130.84	3mを超える	-	~	-	-	100kN/m ² を超える	1.00	12.61	~	37.81	130.84	3mを超える	-	~	-	-	-
	それ以外	1.00	2.00	~	9.78	100.00	それ以外	0.00	~	9.78	2.79	14.65	それ以外	1.00	5.00	~	12.61	100.00	それ以外	5.00	~	37.81	2.79
	100kN/m ² を超える			~			3mを超える		~			100kN/m ² を超える			~			3mを超える		~			
	それ以外			~			それ以外		~			それ以外			~			それ以外		~			
	100kN/m ² を超える			~			3mを超える		~			100kN/m ² を超える			~			3mを超える		~			
	それ以外			~			それ以外		~			それ以外			~			それ以外		~			
	100kN/m ² を超える			~			3mを超える		~			100kN/m ² を超える			~			3mを超える		~			
	それ以外			~			それ以外		~			それ以外			~			それ以外		~			
	100kN/m ² を超える			~			3mを超える		~			100kN/m ² を超える			~			3mを超える		~			
	それ以外			~			それ以外		~			それ以外			~			それ以外		~			
	100kN/m ² を超える			~			3mを超える		~			100kN/m ² を超える			~			3mを超える		~			
	それ以外			~			それ以外		~			それ以外			~			それ以外		~			
	100kN/m ² を超える			~			3mを超える		~			100kN/m ² を超える			~			3mを超える		~			
	それ以外			~			それ以外		~			それ以外			~			それ以外		~			