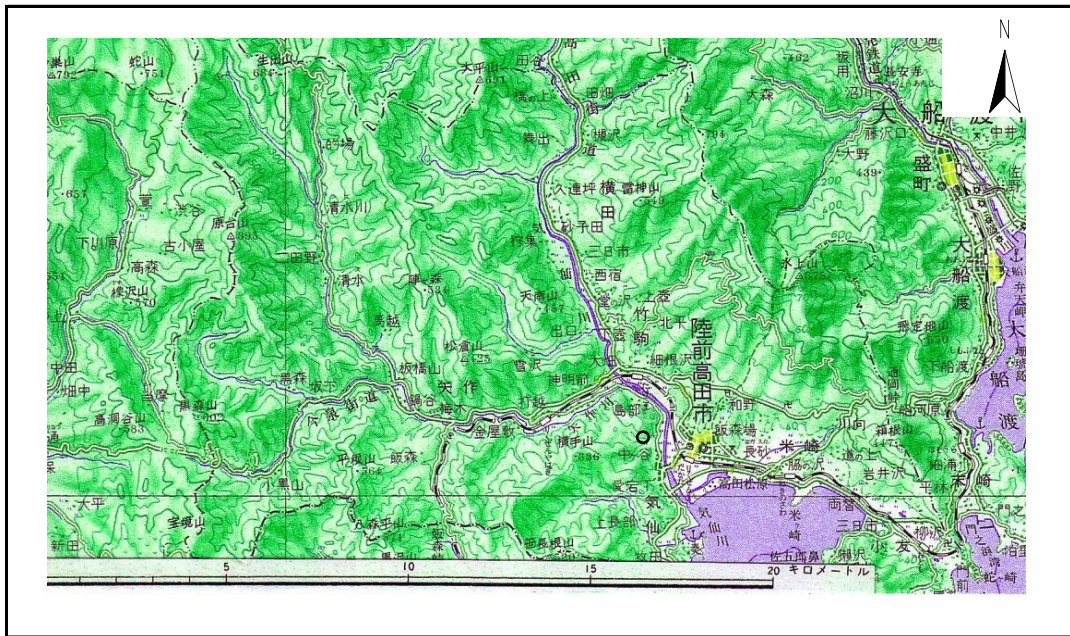


土砂災害防止に関する基礎調査(急傾斜地の崩壊)

表紙 概況、位置図

自然現象の種類	急傾斜地の崩壊
箇所番号	167B1143
箇所名	中井-10
所在地	陸前高田市気仙町中井
調査機関	大船渡地方振興局土木部



概況図 (S=1:200,000)



位置図 (S=1:25,000)

岩手県

急傾斜地の崩壊区域調査

様式3-1 危害のおそれのある土地、著しい危害のおそれのある土地の設定図

調査年度

平成15年度

急傾斜地の位置 箇所番号 167B1143 箇所名 中井-10 所在地 陸前高田市気仙町中井



- | | | | | |
|----|------|--------|---------------------|---|
| 凡例 | ■ 上端 | — 横断測線 | — 危害のおそれのある土地の区域 | — 土石等の移動による力が 100kN/m^2 を超える範囲 |
| | ▲ 下端 | — 横断測線 | — 著しい危害のおそれのある土地の区域 | — 土石等の堆積高が 3m を超える範囲 |

急傾斜地の崩壊区域調書

様式3-2 建築物に作用すると想定される衝撃に関する事項(1/1)

													調査年度		平成15年度	
急傾斜地の位置		箇所番号		167B1143		箇所名		中井-10		所在地		陸前高田市気仙町中井				
横断 測線 番号	急傾斜地の下端に隣接する土地								急傾斜地内							
	土石等の移動の高さと力の大きさ				土石等の堆積高さとの大きさ				土石等の移動の高さと力の大きさ				土石等の堆積高さとの大きさ			
	区分	高さ (m)	下端からの距離 (m)	力の大きさ (kN/m ²)	区分	下端からの水平 距離(m)	高さ (m)	力の大きさ (kN/m ²)	区分	高さ (m)	上端からの比高 (m)	力の大きさ (kN/m ²)	区分	上端からの比高 (m)	高さ (m)	力の大きさ (kN/m ²)
1	100kN/m ² を超える	1.00	0.00 ~ 3.17	150.56	3mを超える	0.00 ~ 0.10	3.05	16.01	100kN/m ² を超える	1.00	10.65 ~ 34.21	150.56	3mを超える	30.00 ~ 34.21	3.05	16.01
	それ以外	1.00	3.17 ~ 10.95	100.00	それ以外	0.10 ~ 10.95	3.00	15.73	それ以外	1.00	5.00 ~ 10.65	100.00	それ以外	5.00 ~ 30.00	3.00	15.73
2	100kN/m ² を超える	1.00	0.00 ~ 3.55	157.25	3mを超える	0.00 ~ 0.83	3.51	18.43	100kN/m ² を超える	1.00	11.61 ~ 36.11	157.25	3mを超える	20.00 ~ 36.11	3.51	18.43
	それ以外	1.00	3.55 ~ 11.33	100.00	それ以外	0.83 ~ 11.33	3.00	15.73	それ以外	1.00	5.00 ~ 11.61	100.00	それ以外	5.00 ~ 20.00	3.00	15.73
3	100kN/m ² を超える	1.00	0.00 ~ 3.52	156.83	3mを超える	0.00 ~ 0.83	3.52	18.44	100kN/m ² を超える	1.00	11.62 ~ 35.64	156.83	3mを超える	20.00 ~ 35.64	3.52	18.44
	それ以外	1.00	3.52 ~ 11.31	100.00	それ以外	0.83 ~ 11.31	3.00	15.73	それ以外	1.00	5.00 ~ 11.62	100.00	それ以外	5.00 ~ 20.00	3.00	15.73
4	100kN/m ² を超える	1.00	0.00 ~ 3.15	150.28	3mを超える	0.00 ~ 0.26	3.14	16.48	100kN/m ² を超える	1.00	10.61 ~ 27.16	150.28	3mを超える	25.00 ~ 27.16	3.14	16.48
	それ以外	1.00	3.15 ~ 10.93	100.00	それ以外	0.26 ~ 10.93	3.00	15.73	それ以外	1.00	5.00 ~ 10.61	100.00	それ以外	5.00 ~ 25.00	3.00	15.73
5	100kN/m ² を超える	1.00	0.00 ~ 2.22	134.46	3mを超える	- ~ -	-	-	100kN/m ² を超える	1.00	10.63 ~ 20.35	134.46	3mを超える	- ~ -	-	-
	それ以外	1.00	2.22 ~ 10.00	100.00	それ以外	0.00 ~ 10.00	2.63	13.77	それ以外	1.00	5.00 ~ 10.63	100.00	それ以外	5.00 ~ 20.35	2.63	13.77
6	100kN/m ² を超える	1.00	0.00 ~ 0.34	105.00	3mを超える	- ~ -	-	-	100kN/m ² を超える	1.00	11.90 ~ 13.19	105.00	3mを超える	- ~ -	-	-
	それ以外	1.00	0.34 ~ 8.12	100.00	それ以外	0.00 ~ 8.12	1.97	10.34	それ以外	1.00	5.00 ~ 11.90	100.00	それ以外	5.00 ~ 13.19	1.97	10.34
7	100kN/m ² を超える	1.00	0.00 ~ 3.29	152.66	3mを超える	0.00 ~ 1.97	3.84	20.16	100kN/m ² を超える	1.00	10.80 ~ 59.91	152.66	3mを超える	30.00 ~ 59.91	3.84	20.16
	それ以外	1.00	3.29 ~ 11.07	100.00	それ以外	1.97 ~ 11.07	3.00	15.73	それ以外	1.00	5.00 ~ 10.80	100.00	それ以外	5.00 ~ 30.00	3.00	15.73
8	100kN/m ² を超える	1.00	0.00 ~ 3.77	161.30	3mを超える	0.00 ~ 2.23	4.02	21.11	100kN/m ² を超える	1.00	10.53 ~ 62.83	161.30	3mを超える	25.00 ~ 62.83	4.02	21.11
	それ以外	1.00	3.77 ~ 11.56	100.00	それ以外	2.23 ~ 11.56	3.00	15.73	それ以外	1.00	5.00 ~ 10.53	100.00	それ以外	5.00 ~ 25.00	3.00	15.73
9	100kN/m ² を超える	1.00	0.00 ~ 3.93	164.25	3mを超える	0.00 ~ 1.75	3.97	20.81	100kN/m ² を超える	1.00	11.14 ~ 47.12	164.25	3mを超える	25.00 ~ 47.12	3.97	20.81
	それ以外	1.00	3.93 ~ 11.72	100.00	それ以外	1.75 ~ 11.72	3.00	15.73	それ以外	1.00	5.00 ~ 11.14	100.00	それ以外	5.00 ~ 25.00	3.00	15.73
	100kN/m ² を超える		~		3mを超える	~			100kN/m ² を超える		~		3mを超える	~		
	それ以外		~		それ以外	~			それ以外		~		それ以外	~		
	100kN/m ² を超える		~		3mを超える	~			100kN/m ² を超える		~		3mを超える	~		
	それ以外		~		それ以外	~			それ以外		~		それ以外	~		
	100kN/m ² を超える		~		3mを超える	~			100kN/m ² を超える		~		3mを超える	~		
	それ以外		~		それ以外	~			それ以外		~		それ以外	~		
	100kN/m ² を超える		~		3mを超える	~			100kN/m ² を超える		~		3mを超える	~		
	それ以外		~		それ以外	~			それ以外		~		それ以外	~		
	100kN/m ² を超える		~		3mを超える	~			100kN/m ² を超える		~		3mを超える	~		
	それ以外		~		それ以外	~			それ以外		~		それ以外	~		