

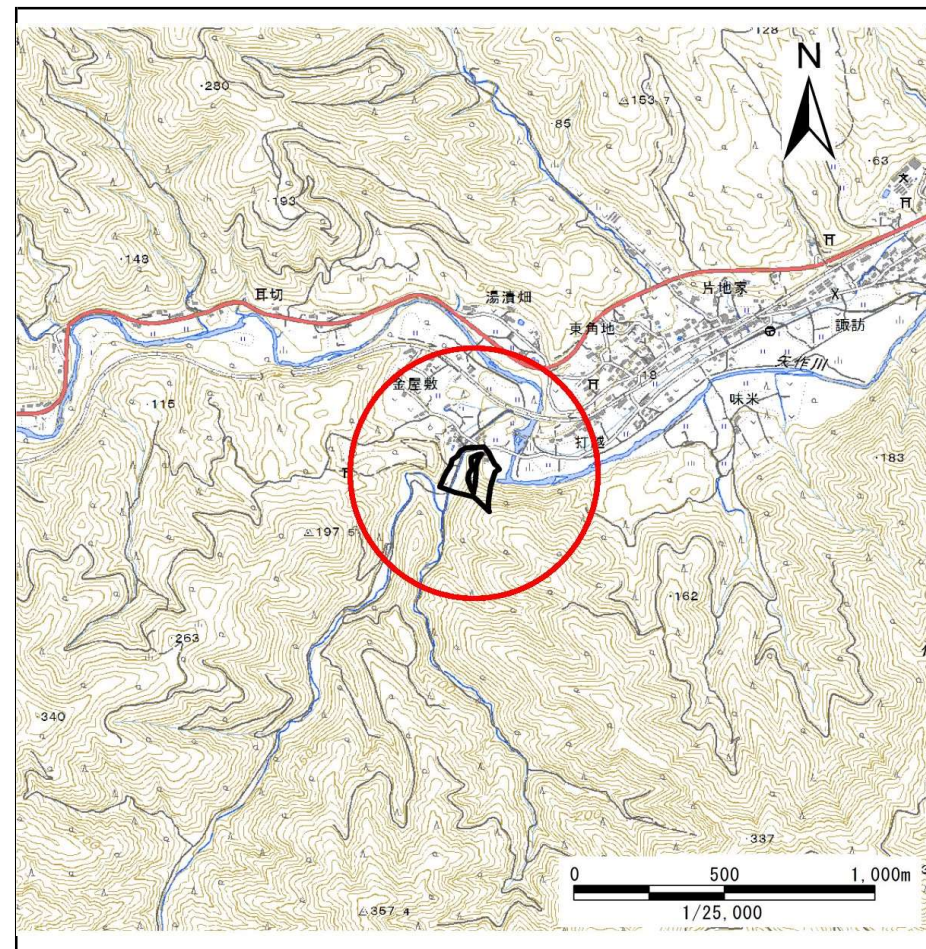
土砂災害防止に関する基礎調査(急傾斜地の崩壊)

表紙 概況、位置図

自然現象の種類	急傾斜地の崩壊
箇所番号	167B1127
箇所名	金屋敷-1
所在地	陸前高田市矢作町字金屋敷
調査機関	沿岸広域振興局土木部大船渡土木センター



位置図(S=1:200,000)



概況図(S=1:25,000)

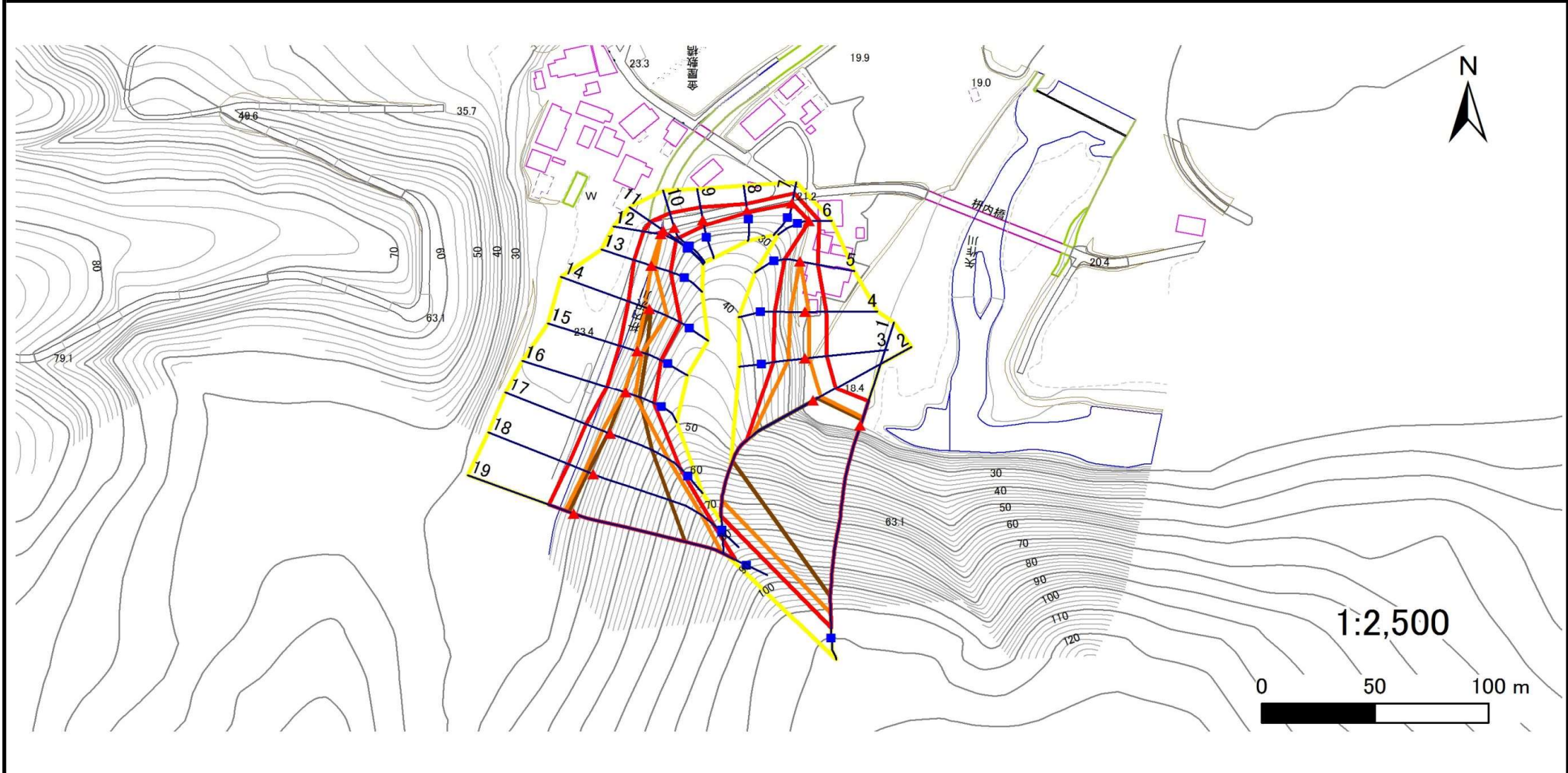
国土地理院の電子地形図200000『一関』及び電子地形図25000『今泉』を掲載

急傾斜地の崩壊区域調査

様式3-1 危害のおそれのある土地、著しい危害のおそれのある土地の設定図

調査年度 平成28年度

急傾斜地の位置	箇所番号	箇所名	所在地
	167B1127	金屋敷-1	陸前高田市矢作町字金屋敷



凡例	■ 上端	— 横断測線	▭ 危害のおそれのある土地の区域	▭ 土石等の移動による力が100kN/m ² を超える範囲
	▲ 下端		▭ 著しい危害のおそれのある土地の区域	▭ 土石等の堆積高が3mを超える範囲

急傾斜地の崩壊区域調査

様式3-2 建築物に作用すると想定される衝撃に関する事項(1/2)

												調査年度	平成28年度			
急傾斜地の位置		箇所番号			箇所名		金屋敷-1		所在地		陸前高田市矢作町字金屋敷					
横断 測線 番号	急傾斜地の下端に隣接する土地								急傾斜地内							
	土石等の移動の高さと力の大きさ				土石等の堆積高さとの大きさ				土石等の移動の高さと力の大きさ				土石等の堆積高さとの大きさ			
	区分	高さ (m)	下端からの距離 (m)	力の大きさ (kN/m ²)	区分	下端からの水平 距離(m)	高さ (m)	力の大きさ (kN/m ²)	区分	高さ (m)	上端からの比高 (m)	力の大きさ (kN/m ²)	区分	上端からの比高 (m)	高さ (m)	力の大きさ (kN/m ²)
1	100kN/m ² を超える	1.00	0.00 ~ 4.02	165.80	3mを超える	0.00 ~ 2.82	4.57	24.44	100kN/m ² を超える	1.00	11.95 ~ 101.98	165.80	3mを超える	20.00 ~ 101.98	4.57	24.44
	それ以外	1.00	4.02 ~ 11.80	100.00	それ以外	2.82 ~ 11.80	3.00	16.05	それ以外	1.00	5.00 ~ 11.95	100.00	それ以外	5.00 ~ 20.00	3.00	16.05
2	100kN/m ² を超える	1.00	0.00 ~ 3.81	162.01	3mを超える	0.00 ~ 2.26	4.05	21.66	100kN/m ² を超える	1.00	10.53 ~ 60.85	162.01	3mを超える	25.00 ~ 60.85	4.05	21.66
	それ以外	1.00	3.81 ~ 11.60	100.00	それ以外	2.26 ~ 11.60	3.00	16.05	それ以外	1.00	5.00 ~ 10.53	100.00	それ以外	5.00 ~ 25.00	3.00	16.05
3	100kN/m ² を超える	1.00	0.00 ~ 1.92	129.61	3mを超える	— ~ —	—	—	100kN/m ² を超える	1.00	11.21 ~ 18.31	129.61	3mを超える	— ~ —	—	—
	それ以外	1.00	1.92 ~ 9.71	100.00	それ以外	0.00 ~ 9.71	2.59	13.84	それ以外	1.00	5.00 ~ 11.21	100.00	それ以外	5.00 ~ 18.31	2.59	13.84
4	100kN/m ² を超える	1.00	0.00 ~ 1.60	124.39	3mを超える	— ~ —	—	—	100kN/m ² を超える	1.00	10.58 ~ 15.91	124.39	3mを超える	— ~ —	—	—
	それ以外	1.00	1.60 ~ 9.38	100.00	それ以外	0.00 ~ 9.38	2.43	13.02	それ以外	1.00	5.00 ~ 10.58	100.00	それ以外	5.00 ~ 15.91	2.43	13.02
5	100kN/m ² を超える	1.00	0.00 ~ 0.02	100.33	3mを超える	— ~ —	—	—	100kN/m ² を超える	1.00	12.04 ~ 12.11	100.33	3mを超える	— ~ —	—	—
	それ以外	1.00	0.02 ~ 7.81	100.00	それ以外	0.00 ~ 7.81	2.48	13.27	それ以外	1.00	5.00 ~ 12.04	100.00	それ以外	5.00 ~ 12.11	2.48	13.27
6	100kN/m ² を超える	—	— ~ —	—	3mを超える	— ~ —	—	—	100kN/m ² を超える	—	— ~ —	—	3mを超える	— ~ —	—	—
	それ以外	1.00	0.00 ~ 4.43	55.32	それ以外	0.00 ~ 4.43	1.94	10.40	それ以外	1.00	5.00 ~ 5.00	55.32	それ以外	5.00 ~ 5.00	1.94	10.40
7	100kN/m ² を超える	—	— ~ —	—	3mを超える	— ~ —	—	—	100kN/m ² を超える	—	— ~ —	—	3mを超える	— ~ —	—	—
	それ以外	1.00	0.00 ~ 4.78	59.51	それ以外	0.00 ~ 4.78	1.73	9.26	それ以外	1.00	5.00 ~ 5.00	59.51	それ以外	5.00 ~ 5.00	1.73	9.26
8	100kN/m ² を超える	—	— ~ —	—	3mを超える	— ~ —	—	—	100kN/m ² を超える	—	— ~ —	—	3mを超える	— ~ —	—	—
	それ以外	1.00	0.00 ~ 3.33	42.38	それ以外	0.00 ~ 3.33	2.36	12.63	それ以外	1.00	5.00 ~ 5.87	42.38	それ以外	5.00 ~ 5.87	2.36	12.63
9	100kN/m ² を超える	—	— ~ —	—	3mを超える	— ~ —	—	—	100kN/m ² を超える	—	— ~ —	—	3mを超える	— ~ —	—	—
	それ以外	1.00	0.00 ~ 6.06	76.01	それ以外	0.00 ~ 6.06	1.89	10.12	それ以外	1.00	5.00 ~ 7.27	76.01	それ以外	5.00 ~ 7.27	1.89	10.12
10	100kN/m ² を超える	—	— ~ —	—	3mを超える	— ~ —	—	—	100kN/m ² を超える	—	— ~ —	—	3mを超える	— ~ —	—	—
	それ以外	1.00	0.00 ~ 7.11	90.37	それ以外	0.00 ~ 7.11	1.81	9.68	それ以外	1.00	5.00 ~ 9.00	90.37	それ以外	5.00 ~ 9.00	1.81	9.68
11	100kN/m ² を超える	—	— ~ —	—	3mを超える	— ~ —	—	—	100kN/m ² を超える	—	— ~ —	—	3mを超える	— ~ —	—	—
	それ以外	1.00	0.00 ~ 7.16	91.02	それ以外	0.00 ~ 0.00	1.68	9.02	それ以外	1.00	5.00 ~ 9.21	91.02	それ以外	5.00 ~ 9.21	1.68	9.02
12	100kN/m ² を超える	1.00	0.00 ~ 0.04	100.66	3mを超える	— ~ —	—	—	100kN/m ² を超える	1.00	10.53 ~ 10.65	100.66	3mを超える	— ~ —	—	—
	それ以外	1.00	0.04 ~ 7.83	100.00	それ以外	0.00 ~ 7.83	2.20	11.79	それ以外	1.00	5.00 ~ 10.53	100.00	それ以外	5.00 ~ 10.65	2.20	11.79
13	100kN/m ² を超える	1.00	0.00 ~ 0.42	106.14	3mを超える	— ~ —	—	—	100kN/m ² を超える	1.00	10.54 ~ 11.69	106.14	3mを超える	— ~ —	—	—
	それ以外	1.00	0.42 ~ 8.20	100.00	それ以外	0.00 ~ 8.20	2.17	11.59	それ以外	1.00	5.00 ~ 10.54	100.00	それ以外	5.00 ~ 11.69	2.17	11.59
14	100kN/m ² を超える	1.00	0.00 ~ 2.06	131.93	3mを超える	0.00 ~ 0.12	3.08	16.48	100kN/m ² を超える	1.00	12.11 ~ 20.87	131.93	3mを超える	20.00 ~ 20.87	3.08	16.48
	それ以外	1.00	2.06 ~ 9.85	100.00	それ以外	0.12 ~ 9.85	3.00	16.05	それ以外	1.00	5.00 ~ 12.11	100.00	それ以外	5.00 ~ 20.00	3.00	16.05
15	100kN/m ² を超える	1.00	0.00 ~ 0.50	107.38	3mを超える	0.00 ~ 0.57	3.48	18.61	100kN/m ² を超える	1.00	17.89 ~ 20.73	107.38	3mを超える	15.00 ~ 20.73	3.48	18.61
	それ以外	1.00	0.50 ~ 8.28	100.00	それ以外	0.57 ~ 8.28	3.00	16.05	それ以外	1.00	5.00 ~ 17.89	100.00	それ以外	5.00 ~ 15.00	3.00	16.05

急傾斜地の崩壊区域調査

様式3-2 建築物に作用すると想定される衝撃に関する事項(2/2)

調査年度

平成28年度

急傾斜地の位置		箇所番号 167B1127			箇所名		金屋敷-1		所在地		陸前高田市矢作町字金屋敷					
横断 測線 番号	急傾斜地の下端に隣接する土地								急傾斜地内							
	土石等の移動の高さと力の大きさ				土石等の堆積高さとの大きさ				土石等の移動の高さと力の大きさ				土石等の堆積高さとの大きさ			
	区分	高さ (m)	下端からの距離 (m)	力の大きさ (kN/m ²)	区分	下端からの水平 距離(m)	高さ (m)	力の大きさ (kN/m ²)	区分	高さ (m)	上端からの比高 (m)	力の大きさ (kN/m ²)	区分	上端からの比高 (m)	高さ (m)	力の大きさ (kN/m ²)
16	100kN/m ² を超える	1.00	0.00 ~ 0.94	114.05	3mを超える	0.00 ~ 0.57	3.48	18.62	100kN/m ² を超える	1.00	17.96 ~ 24.00	114.05	3mを超える	15.00 ~ 24.00	3.48	18.62
	それ以外	1.00	0.94 ~ 8.72	100.00	それ以外	0.57 ~ 8.72	3.00	16.05	それ以外	1.00	5.00 ~ 17.96	100.00	それ以外	5.00 ~ 15.00	3.00	16.05
17	100kN/m ² を超える	1.00	0.00 ~ 3.68	159.65	3mを超える	0.00 ~ 0.84	3.52	18.84	100kN/m ² を超える	1.00	11.65 ~ 39.99	159.65	3mを超える	20.00 ~ 39.99	3.52	18.84
	それ以外	1.00	3.68 ~ 11.46	100.00	それ以外	0.84 ~ 11.46	3.00	16.05	それ以外	1.00	5.00 ~ 11.65	100.00	それ以外	5.00 ~ 20.00	3.00	16.05
18	100kN/m ² を超える	1.00	0.00 ~ 4.06	166.45	3mを超える	0.00 ~ 2.59	4.33	23.17	100kN/m ² を超える	1.00	10.97 ~ 57.75	166.45	3mを超える	25.00 ~ 57.75	4.33	23.17
	それ以外	1.00	4.06 ~ 11.84	100.00	それ以外	2.59 ~ 11.84	3.00	16.05	それ以外	1.00	5.00 ~ 10.97	100.00	それ以外	5.00 ~ 25.00	3.00	16.05
19	100kN/m ² を超える	1.00	0.00 ~ 4.04	166.24	3mを超える	0.00 ~ 2.45	4.21	22.52	100kN/m ² を超える	1.00	10.68 ~ 68.12	166.24	3mを超える	25.00 ~ 68.12	4.21	22.52
	それ以外	1.00	4.04 ~ 11.83	100.00	それ以外	2.45 ~ 11.83	3.00	16.05	それ以外	1.00	5.00 ~ 10.68	100.00	それ以外	5.00 ~ 25.00	3.00	16.05
	100kN/m ² を超える		~		3mを超える	~			100kN/m ² を超える		~		3mを超える	~		
	それ以外		~		それ以外	~			それ以外		~		それ以外	~		
	100kN/m ² を超える		~		3mを超える	~			100kN/m ² を超える		~		3mを超える	~		
	それ以外		~		それ以外	~			それ以外		~		それ以外	~		
	100kN/m ² を超える		~		3mを超える	~			100kN/m ² を超える		~		3mを超える	~		
	それ以外		~		それ以外	~			それ以外		~		それ以外	~		
	100kN/m ² を超える		~		3mを超える	~			100kN/m ² を超える		~		3mを超える	~		
	それ以外		~		それ以外	~			それ以外		~		それ以外	~		
	100kN/m ² を超える		~		3mを超える	~			100kN/m ² を超える		~		3mを超える	~		
	それ以外		~		それ以外	~			それ以外		~		それ以外	~		
	100kN/m ² を超える		~		3mを超える	~			100kN/m ² を超える		~		3mを超える	~		
	それ以外		~		それ以外	~			それ以外		~		それ以外	~		
	100kN/m ² を超える		~		3mを超える	~			100kN/m ² を超える		~		3mを超える	~		
	それ以外		~		それ以外	~			それ以外		~		それ以外	~		