

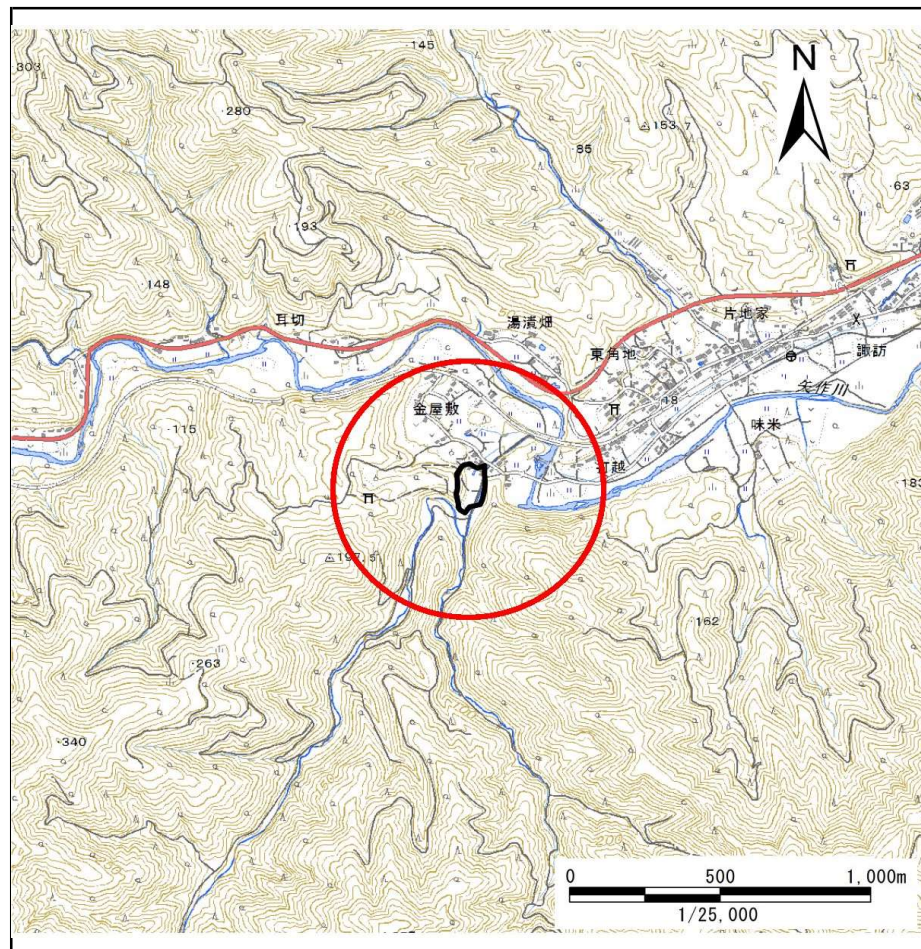
土砂災害防止に関する基礎調査(急傾斜地の崩壊)

表紙 概況、位置図

自然現象の種類	急傾斜地の崩壊
箇所番号	167B1126
箇所名	金屋敷
所在地	陸前高田市矢作町字金屋敷
調査機関	沿岸広域振興局土木部大船渡土木センター



位置図(S=1:200,000)



概況図(S=1:25,000)

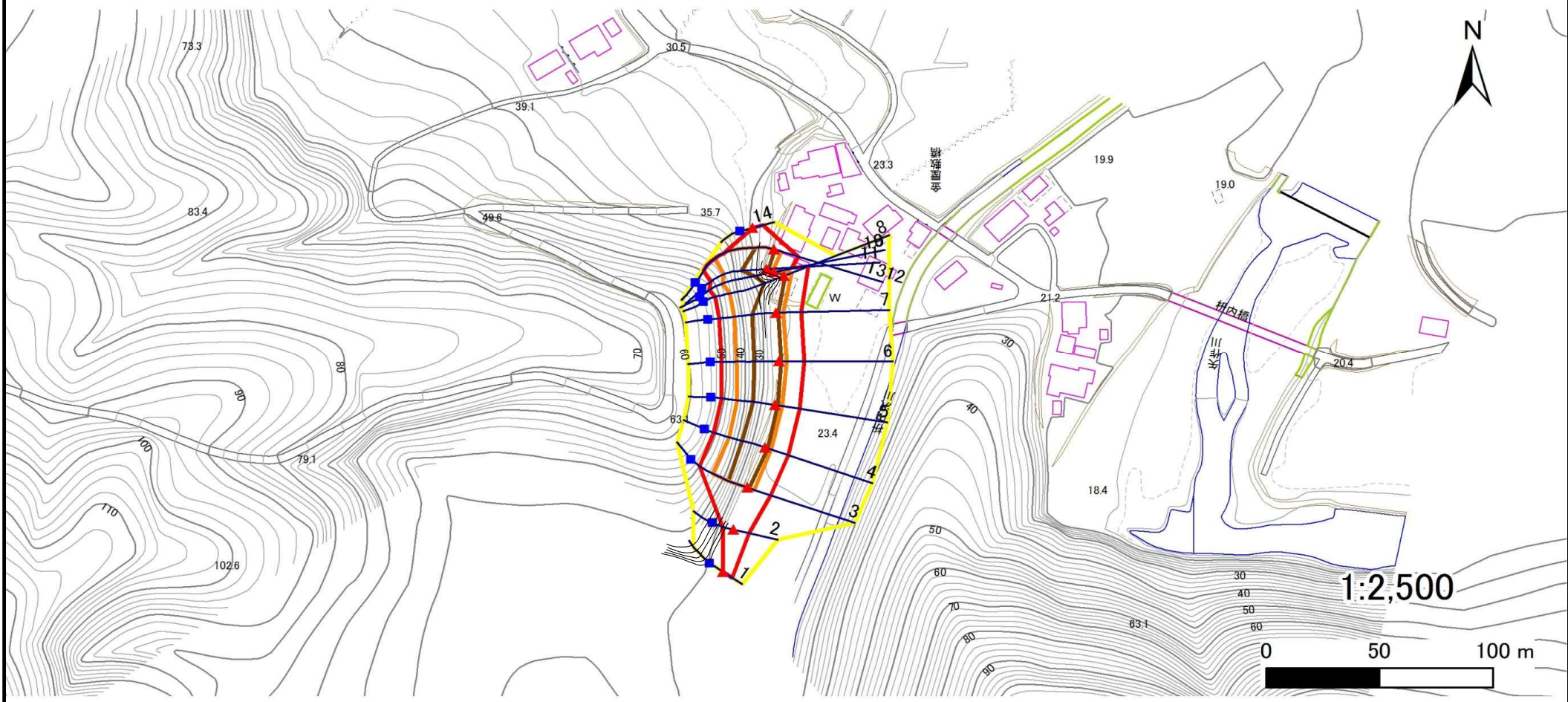
国土地理院の電子地形図200000『一関』及び電子地形図25000『今泉』を掲載

急傾斜地の崩壊区域調査

様式3-1 危害のおそれのある土地、著しい危害のおそれのある土地の設定図

調査年度 平成28年度

急傾斜地の位置	箇所番号	箇所名	金屋敷	所在地	陸前高田市矢作町字金屋敷
---------	------	-----	-----	-----	--------------



凡例	■ 上端	— 横断測線	■ 危害のおそれのある土地の区域	■ 土石等の移動による力が100kN/m ² を超える範囲
	▲ 下端		■ 著しい危害のおそれのある土地の区域	■ 土石等の堆積高が3mを超える範囲

急傾斜地の崩壊区域調査

様式3-1 危害のおそれのある土地、著しい危害のおそれのある土地の設定図

調査年度

平成28年度

急傾斜地の位置

箇所番号

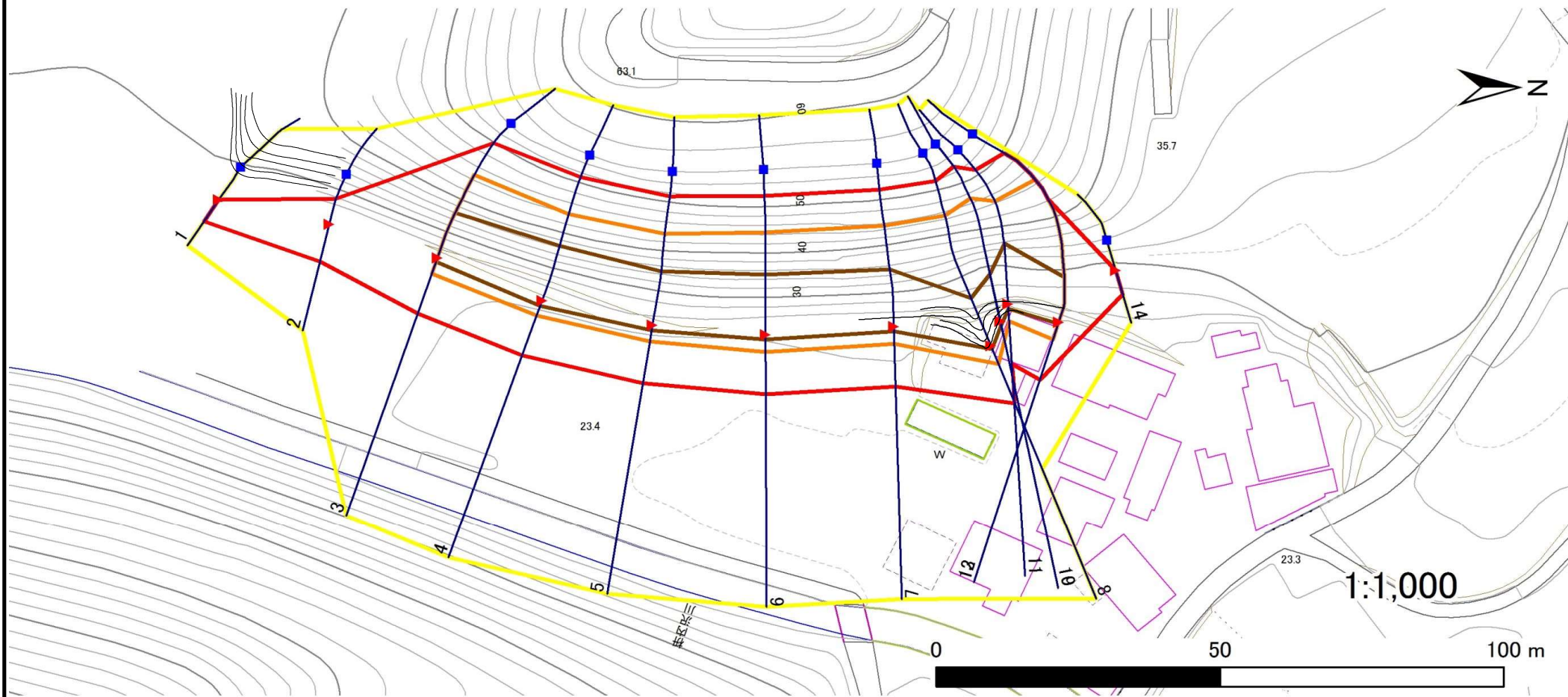
167B1126

箇所名

金屋敷

所在地

陸前高田市矢作町字金屋敷



凡例

■ 上端
▲ 下端

— 横断測線

— 危害のおそれのある土地の区域

— 著しい危害のおそれのある土地の区域

— 土石等の移動による力が 100kN/m^2 を超える範囲

— 土石等の堆積高が 3m を超える範囲

急傾斜地の崩壊区域調査

様式3-2 建築物に作用すると想定される衝撃に関する事項(1/1)

調査年度 平成28年度

急傾斜地の位置										調査年度		平成28年度				
箇所番号		167B1126			箇所名		金屋敷			所在地		陸前高田市矢作町字金屋敷				
横断 測線 番号	急傾斜地の下端に隣接する土地								急傾斜地内							
	土石等の移動の高さと力の大きさ				土石等の堆積高さとの大きさ				土石等の移動の高さと力の大きさ				土石等の堆積高さとの大きさ			
	区分	高さ (m)	下端からの距離 (m)	力の大きさ (kN/m ²)	区分	下端からの水平 距離(m)	高さ (m)	力の大きさ (kN/m ²)	区分	高さ (m)	上端からの比高 (m)	力の大きさ (kN/m ²)	区分	上端からの比高 (m)	高さ (m)	力の大きさ (kN/m ²)
1	100kN/m ² を超える	—	— ~ —	—	3mを超える	— ~ —	—	—	100kN/m ² を超える	—	— ~ —	—	3mを超える	— ~ —	—	—
	それ以外	1.00	0.00 ~ 4.77	59.39	それ以外	0.00 ~ 0.00	1.69	9.06	それ以外	1.00	5.00 ~ 5.00	59.39	それ以外	5.00 ~ 5.00	1.69	9.06
2	100kN/m ² を超える	—	— ~ —	—	3mを超える	— ~ —	—	—	100kN/m ² を超える	—	— ~ —	—	3mを超える	— ~ —	—	—
	それ以外	1.00	0.00 ~ 7.04	89.30	それ以外	0.00 ~ 7.04	2.47	13.23	それ以外	1.00	5.00 ~ 10.02	89.30	それ以外	5.00 ~ 10.02	2.47	13.23
3	100kN/m ² を超える	1.00	0.00 ~ 3.04	148.38	3mを超える	0.00 ~ 0.69	3.45	18.45	100kN/m ² を超える	1.00	11.97 ~ 29.18	148.38	3mを超える	20.00 ~ 29.18	3.45	18.45
	それ以外	1.00	3.04 ~ 10.82	100.00	それ以外	0.69 ~ 10.82	3.00	16.05	それ以外	1.00	5.00 ~ 11.97	100.00	それ以外	5.00 ~ 20.00	3.00	16.05
4	100kN/m ² を超える	1.00	0.00 ~ 2.89	145.76	3mを超える	0.00 ~ 1.06	3.72	19.89	100kN/m ² を超える	1.00	13.15 ~ 32.00	145.76	3mを超える	20.00 ~ 32.00	3.72	19.89
	それ以外	1.00	2.89 ~ 10.67	100.00	それ以外	1.06 ~ 10.67	3.00	16.05	それ以外	1.00	5.00 ~ 13.15	100.00	それ以外	5.00 ~ 20.00	3.00	16.05
5	100kN/m ² を超える	1.00	0.00 ~ 3.01	147.93	3mを超える	0.00 ~ 0.97	3.64	19.46	100kN/m ² を超える	1.00	12.45 ~ 30.78	147.93	3mを超える	20.00 ~ 30.78	3.64	19.46
	それ以外	1.00	3.01 ~ 10.80	100.00	それ以外	0.97 ~ 10.80	3.00	16.05	それ以外	1.00	5.00 ~ 12.45	100.00	それ以外	5.00 ~ 20.00	3.00	16.05
6	100kN/m ² を超える	1.00	0.00 ~ 3.20	151.10	3mを超える	0.00 ~ 0.90	3.57	19.12	100kN/m ² を超える	1.00	11.98 ~ 31.43	151.10	3mを超える	20.00 ~ 31.43	3.57	19.12
	それ以外	1.00	3.20 ~ 10.98	100.00	それ以外	0.90 ~ 10.98	3.00	16.05	それ以外	1.00	5.00 ~ 11.98	100.00	それ以外	5.00 ~ 20.00	3.00	16.05
7	100kN/m ² を超える	1.00	0.00 ~ 3.20	151.17	3mを超える	0.00 ~ 0.87	3.55	19.00	100kN/m ² を超える	1.00	11.83 ~ 30.83	151.17	3mを超える	20.00 ~ 30.83	3.55	19.00
	それ以外	1.00	3.20 ~ 10.99	100.00	それ以外	0.87 ~ 10.99	3.00	16.05	それ以外	1.00	5.00 ~ 11.83	100.00	それ以外	5.00 ~ 20.00	3.00	16.05
8	100kN/m ² を超える	1.00	0.00 ~ 3.55	157.38	3mを超える	0.00 ~ 0.61	3.35	17.93	100kN/m ² を超える	1.00	10.86 ~ 33.40	157.38	3mを超える	25.00 ~ 33.40	3.35	17.93
	それ以外	1.00	3.55 ~ 11.34	100.00	それ以外	0.61 ~ 11.34	3.00	16.05	それ以外	1.00	5.00 ~ 10.86	100.00	それ以外	5.00 ~ 25.00	3.00	16.05
9	100kN/m ² を超える	1.00	0.00 ~ 3.50	156.41	3mを超える	0.00 ~ 0.74	3.45	18.45	100kN/m ² を超える	1.00	11.25 ~ 33.40	156.41	3mを超える	25.00 ~ 33.40	3.45	18.45
	それ以外	1.00	3.50 ~ 11.28	100.00	それ以外	0.74 ~ 11.28	3.00	16.05	それ以外	1.00	5.00 ~ 11.25	100.00	それ以外	5.00 ~ 25.00	3.00	16.05
10	100kN/m ² を超える	1.00	0.00 ~ 3.50	156.41	3mを超える	0.00 ~ 0.74	3.45	18.45	100kN/m ² を超える	1.00	11.25 ~ 33.40	156.41	3mを超える	25.00 ~ 33.40	3.45	18.45
	それ以外	1.00	3.50 ~ 11.28	100.00	それ以外	0.74 ~ 11.28	3.00	16.05	それ以外	1.00	5.00 ~ 11.25	100.00	それ以外	5.00 ~ 25.00	3.00	16.05
11	100kN/m ² を超える	1.00	0.00 ~ 3.23	151.66	3mを超える	0.00 ~ 0.88	3.56	19.03	100kN/m ² を超える	1.00	11.86 ~ 31.40	151.66	3mを超える	20.00 ~ 31.40	3.56	19.03
	それ以外	1.00	3.23 ~ 11.01	100.00	それ以外	0.88 ~ 11.01	3.00	16.05	それ以外	1.00	5.00 ~ 11.86	100.00	それ以外	5.00 ~ 20.00	3.00	16.05
12	100kN/m ² を超える	1.00	0.00 ~ 3.26	152.14	3mを超える	0.00 ~ 0.25	3.13	16.75	100kN/m ² を超える	1.00	10.54 ~ 31.40	152.14	3mを超える	25.00 ~ 31.40	3.13	16.75
	それ以外	1.00	3.26 ~ 11.04	100.00	それ以外	0.25 ~ 11.04	3.00	16.05	それ以外	1.00	5.00 ~ 10.54	100.00	それ以外	5.00 ~ 25.00	3.00	16.05
13	100kN/m ² を超える	1.00	0.00 ~ 3.26	152.12	3mを超える	0.00 ~ 0.25	3.13	16.75	100kN/m ² を超える	1.00	10.54 ~ 31.40	152.12	3mを超える	25.00 ~ 31.40	3.13	16.75
	それ以外	1.00	3.26 ~ 11.04	100.00	それ以外	0.25 ~ 11.04	3.00	16.05	それ以外	1.00	5.00 ~ 10.54	100.00	それ以外	5.00 ~ 25.00	3.00	16.05
14	100kN/m ² を超える	—	— ~ —	—	3mを超える	— ~ —	—	—	100kN/m ² を超える	—	— ~ —	—	3mを超える	— ~ —	—	—
	それ以外	1.00	0.00 ~ 4.63	57.70	それ以外	0.00 ~ 4.63	1.86	9.97	それ以外	1.00	5.00 ~ 5.00	57.70	それ以外	5.00 ~ 5.00	1.86	9.97
	100kN/m ² を超える		~		3mを超える	~			100kN/m ² を超える		~		3mを超える	~		
	それ以外		~		それ以外	~			それ以外		~		それ以外	~		