

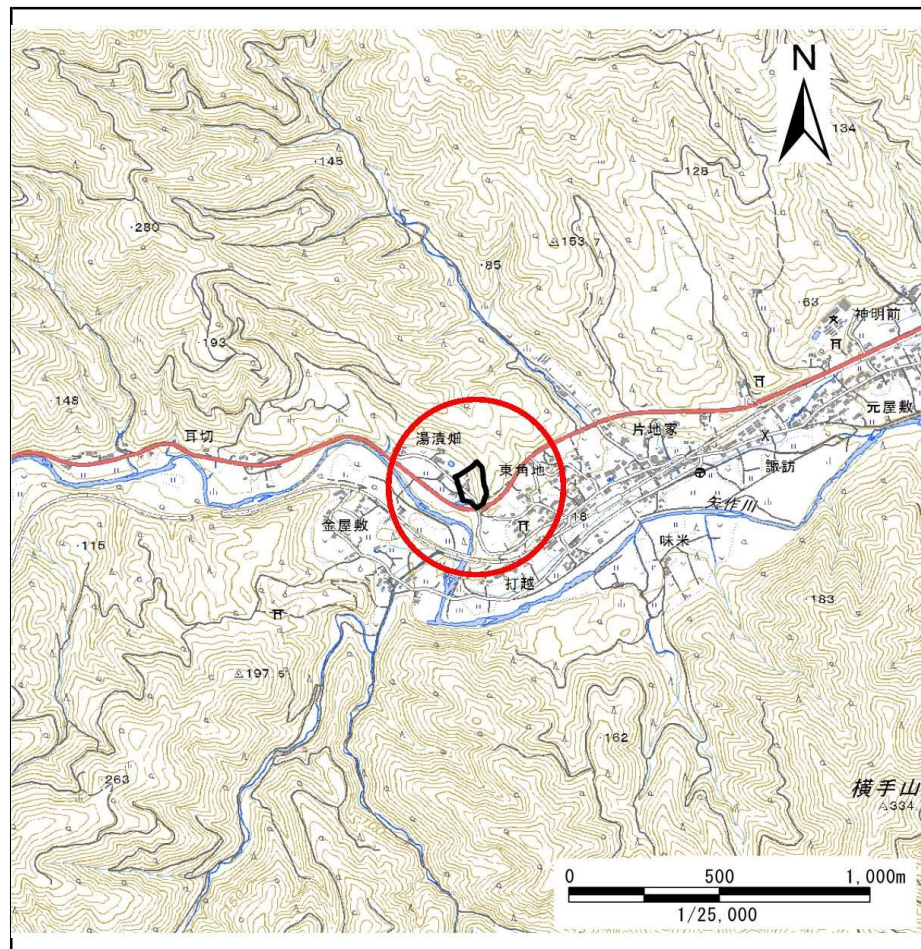
土砂災害防止に関する基礎調査(急傾斜地の崩壊)

表紙 概況、位置図

| | |
|---------|---------------------|
| 自然現象の種類 | 急傾斜地の崩壊 |
| 箇所番号 | 167B1125 |
| 箇所名 | 湯漬畑-1 |
| 所在地 | 陸前高田市矢作町字湯漬畑 |
| 調査機関 | 沿岸広域振興局土木部大船渡土木センター |



位置図(S=1:200,000)



概況図(S=1:25,000)

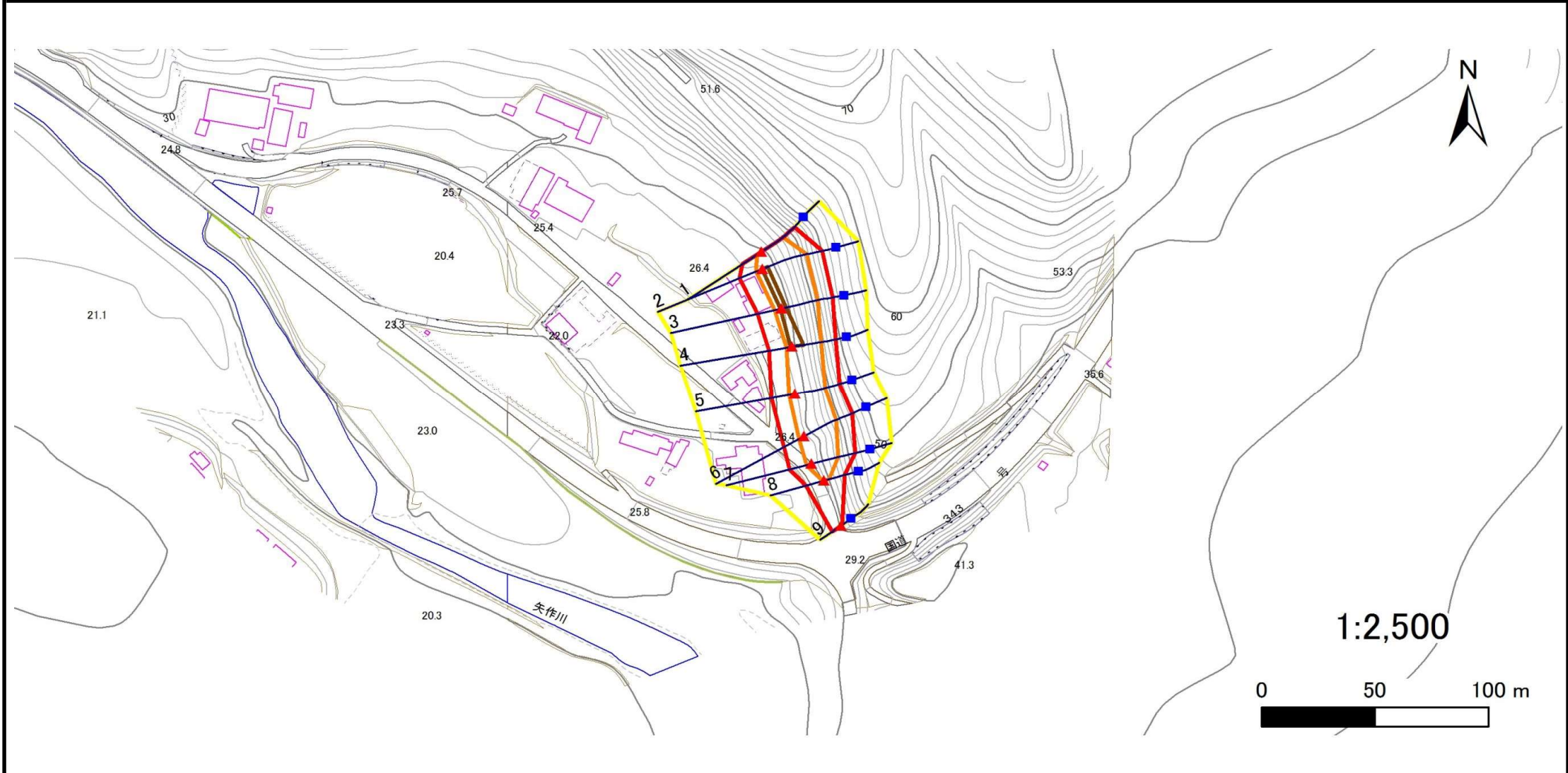
国土地理院の電子地形図200000『一関』及び電子地形図25000『今泉』を掲載

急傾斜地の崩壊区域調査

様式3-1 危害のおそれのある土地、著しい危害のおそれのある土地の設定図

調査年度 平成28年度

| | | | |
|---------|----------|-------|--------------|
| 急傾斜地の位置 | 箇所番号 | 箇所名 | 所在地 |
| | 167B1125 | 湯漬畑-1 | 陸前高田市矢作町字湯漬畑 |



| | | | | |
|----|------|--------|---------------------|--|
| 凡例 | ■ 上端 | — 横断測線 | ■ 危害のおそれのある土地の区域 | ■ 土石等の移動による力が100kN/m ² を超える範囲 |
| | ▲ 下端 | | ■ 著しい危害のおそれのある土地の区域 | ■ 土石等の堆積高が3mを超える範囲 |

急傾斜地の崩壊区域調査

様式3-2 建築物に作用すると想定される衝撃に関する事項(1/1)

調査年度

平成28年度

| 急傾斜地の位置 | | 箇所番号 167B1125 | | | 箇所名 湯漬畑-1 | | | | 所在地 陸前高田市矢作町字湯漬畑 | | 急傾斜地内 | | | | | |
|----------------|---------------------------|------------------|----------------|-------------------------------|---------------|------------------|-----------|-------------------------------|---------------------------|-----------|----------------|-------------------------------|---------------|----------------|-----------|-------------------------------|
| 横断 測線 番号 | 急傾斜地の下端に隣接する土地 | | | | | | | | 急傾斜地内 | | | | | | | |
| | 土石等の移動の高さと力の大きさ | | | | 土石等の堆積高さとの大きさ | | | | 土石等の移動の高さと力の大きさ | | | | 土石等の堆積高さとの大きさ | | | |
| | 区分 | 高さ (m) | 下端からの距離 (m) | 力の大きさ (kN/m ²) | 区分 | 下端からの水平 距離(m) | 高さ (m) | 力の大きさ (kN/m ²) | 区分 | 高さ (m) | 上端からの比高 (m) | 力の大きさ (kN/m ²) | 区分 | 上端からの比高 (m) | 高さ (m) | 力の大きさ (kN/m ²) |
| 1 | 100kN/m ² を超える | 1.00 | 0.00 ~ 2.37 | 136.93 | 3mを超える | — ~ — | — | — | 100kN/m ² を超える | 1.00 | 10.59 ~ 20.07 | 136.93 | 3mを超える | — ~ — | — | — |
| | それ以外 | 1.00 | 2.37 ~ 10.15 | 100.00 | それ以外 | 0.00 ~ 10.15 | 2.78 | 14.88 | それ以外 | 1.00 | 5.00 ~ 10.59 | 100.00 | それ以外 | 5.00 ~ 20.07 | 2.78 | 14.88 |
| 2 | 100kN/m ² を超える | 1.00 | 0.00 ~ 3.09 | 149.21 | 3mを超える | 0.00 ~ 0.15 | 3.08 | 16.49 | 100kN/m ² を超える | 1.00 | 10.54 ~ 27.03 | 149.21 | 3mを超える | 25.00 ~ 27.03 | 3.08 | 16.49 |
| | それ以外 | 1.00 | 3.09 ~ 10.87 | 100.00 | それ以外 | 0.15 ~ 10.87 | 3.00 | 16.05 | それ以外 | 1.00 | 5.00 ~ 10.54 | 100.00 | それ以外 | 5.00 ~ 25.00 | 3.00 | 16.05 |
| 3 | 100kN/m ² を超える | 1.00 | 0.00 ~ 3.05 | 148.58 | 3mを超える | 0.00 ~ 0.54 | 3.33 | 17.82 | 100kN/m ² を超える | 1.00 | 11.26 ~ 26.92 | 148.58 | 3mを超える | 25.00 ~ 26.92 | 3.33 | 17.82 |
| | それ以外 | 1.00 | 3.05 ~ 10.84 | 100.00 | それ以外 | 0.54 ~ 10.84 | 3.00 | 16.05 | それ以外 | 1.00 | 5.00 ~ 11.26 | 100.00 | それ以外 | 5.00 ~ 25.00 | 3.00 | 16.05 |
| 4 | 100kN/m ² を超える | 1.00 | 0.00 ~ 2.67 | 142.08 | 3mを超える | 0.00 ~ 0.69 | 3.45 | 18.46 | 100kN/m ² を超える | 1.00 | 11.97 ~ 25.19 | 142.08 | 3mを超える | 20.00 ~ 25.19 | 3.45 | 18.46 |
| | それ以外 | 1.00 | 2.67 ~ 10.46 | 100.00 | それ以外 | 0.69 ~ 10.46 | 3.00 | 16.05 | それ以外 | 1.00 | 5.00 ~ 11.97 | 100.00 | それ以外 | 5.00 ~ 20.00 | 3.00 | 16.05 |
| 5 | 100kN/m ² を超える | 1.00 | 0.00 ~ 2.66 | 141.81 | 3mを超える | — ~ — | — | — | 100kN/m ² を超える | 1.00 | 10.67 ~ 22.17 | 141.81 | 3mを超える | — ~ — | — | — |
| | それ以外 | 1.00 | 2.66 ~ 10.44 | 100.00 | それ以外 | 0.00 ~ 10.44 | 2.81 | 15.06 | それ以外 | 1.00 | 5.00 ~ 10.67 | 100.00 | それ以外 | 5.00 ~ 22.17 | 2.81 | 15.06 |
| 6 | 100kN/m ² を超える | 1.00 | 0.00 ~ 2.52 | 139.55 | 3mを超える | — ~ — | — | — | 100kN/m ² を超える | 1.00 | 10.57 ~ 22.36 | 139.55 | 3mを超える | — ~ — | — | — |
| | それ以外 | 1.00 | 2.52 ~ 10.31 | 100.00 | それ以外 | 0.00 ~ 10.31 | 2.65 | 14.21 | それ以外 | 1.00 | 5.00 ~ 10.57 | 100.00 | それ以外 | 5.00 ~ 22.36 | 2.65 | 14.21 |
| 7 | 100kN/m ² を超える | 1.00 | 0.00 ~ 2.11 | 132.63 | 3mを超える | — ~ — | — | — | 100kN/m ² を超える | 1.00 | 10.60 ~ 19.36 | 132.63 | 3mを超える | — ~ — | — | — |
| | それ以外 | 1.00 | 2.11 ~ 9.89 | 100.00 | それ以外 | 0.00 ~ 9.89 | 2.31 | 12.37 | それ以外 | 1.00 | 5.00 ~ 10.60 | 100.00 | それ以外 | 5.00 ~ 19.36 | 2.31 | 12.37 |
| 8 | 100kN/m ² を超える | 1.00 | 0.00 ~ 0.61 | 109.11 | 3mを超える | — ~ — | — | — | 100kN/m ² を超える | 1.00 | 10.53 ~ 12.26 | 109.11 | 3mを超える | — ~ — | — | — |
| | それ以外 | 1.00 | 0.61 ~ 8.40 | 100.00 | それ以外 | 0.00 ~ 8.40 | 2.20 | 11.76 | それ以外 | 1.00 | 5.00 ~ 10.53 | 100.00 | それ以外 | 5.00 ~ 12.26 | 2.20 | 11.76 |
| 9 | 100kN/m ² を超える | — | — ~ — | — | 3mを超える | — ~ — | — | — | 100kN/m ² を超える | — | — ~ — | — | 3mを超える | — ~ — | — | — |
| | それ以外 | 1.00 | 0.00 ~ 4.79 | 59.74 | それ以外 | 0.00 ~ 4.79 | 1.97 | 10.56 | それ以外 | 1.00 | 5.00 ~ 5.63 | 59.74 | それ以外 | 5.00 ~ 5.63 | 1.97 | 10.56 |
| | 100kN/m ² を超える | | ~ | | 3mを超える | ~ | | | 100kN/m ² を超える | | ~ | | 3mを超える | ~ | | |
| | それ以外 | | ~ | | それ以外 | ~ | | | それ以外 | | ~ | | それ以外 | ~ | | |
| | 100kN/m ² を超える | | ~ | | 3mを超える | ~ | | | 100kN/m ² を超える | | ~ | | 3mを超える | ~ | | |
| | それ以外 | | ~ | | それ以外 | ~ | | | それ以外 | | ~ | | それ以外 | ~ | | |
| | 100kN/m ² を超える | | ~ | | 3mを超える | ~ | | | 100kN/m ² を超える | | ~ | | 3mを超える | ~ | | |
| | それ以外 | | ~ | | それ以外 | ~ | | | それ以外 | | ~ | | それ以外 | ~ | | |
| | 100kN/m ² を超える | | ~ | | 3mを超える | ~ | | | 100kN/m ² を超える | | ~ | | 3mを超える | ~ | | |
| | それ以外 | | ~ | | それ以外 | ~ | | | それ以外 | | ~ | | それ以外 | ~ | | |