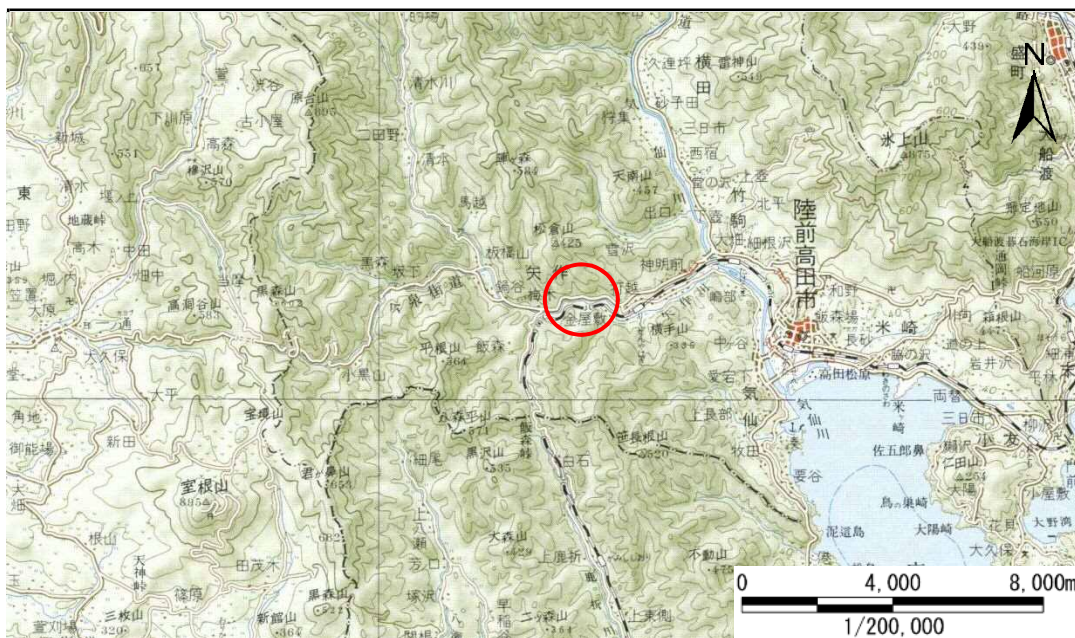


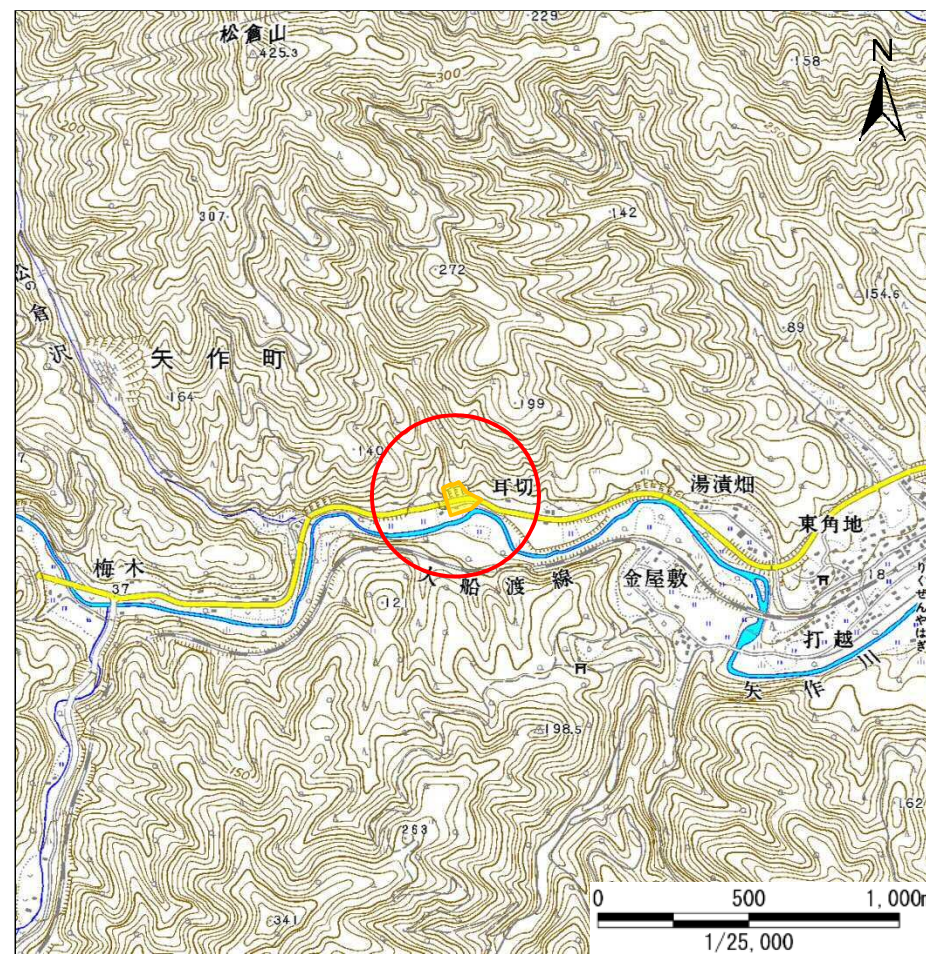
土砂災害防止に関する基礎調査(急傾斜地の崩壊)

表紙 概況、位置図

自然現象の種類	急傾斜地の崩壊
箇所番号	167B1122
箇所名	耳切-1
所在地	岩手県陸前高田市矢作町字耳切
調査機関	沿岸広域振興局土木部大船渡土木センター



概況図(S=1:200,000)



位置図(S=1:25,000)

急傾斜地の崩壊区域調査

様式3-1 危害のおそれのある土地、著しい危害のおそれのある土地の設定図

調査年度 平成27年度

急傾斜地の位置	箇所番号	167B1122	箇所名	耳切-1	所在地	岩手県陸前高田市矢作町字耳切
---------	------	----------	-----	------	-----	----------------



凡例	■ 上端	— 横断測線	■ 危害のおそれのある土地の区域	■ 土石等の移動による力が100kN/m ² を超える範囲
	▲ 下端		■ 著しい危害のおそれのある土地の区域	■ 土石等の堆積高が3mを超える範囲

急傾斜地の崩壊区域調書

様式3-2 建築物に作用すると想定される衝撃に関する事項(1/1)

調査年度

平成27年度

急傾斜地の位置		箇所番号			箇所名				所在地							
		167B1122			耳切-1				岩手県陸前高田市矢作町字耳切							
横断 測線 番号	急傾斜地の下端に隣接する土地								急傾斜地内							
	土石等の移動の高さと力の大きさ				土石等の堆積高さとの大きさ				土石等の移動の高さと力の大きさ				土石等の堆積高さとの大きさ			
	区分	高さ (m)	下端からの距離 (m)	力の大きさ (kN/m ²)	区分	下端からの水平 距離(m)	高さ (m)	力の大きさ (kN/m ²)	区分	高さ (m)	上端からの比高 (m)	力の大きさ (kN/m ²)	区分	上端からの比高 (m)	高さ (m)	力の大きさ (kN/m ²)
1	100kN/m ² を超える	1.00	0.00 ~ 3.38	154.25	3mを超える	0.00 ~ 0.95	3.62	18.28	100kN/m ² を超える	1.00	12.31 ~ 36.49	154.25	3mを超える	20.00 ~ 36.49	3.62	18.28
	それ以外	1.00	3.38 ~ 11.16	100.00	それ以外	0.95 ~ 11.16	3.00	15.16	それ以外	1.00	5.00 ~ 12.31	100.00	それ以外	5.00 ~ 20.00	3.00	15.16
2	100kN/m ² を超える	1.00	0.00 ~ 3.64	158.97	3mを超える	0.00 ~ 0.71	3.42	17.29	100kN/m ² を超える	1.00	11.13 ~ 36.07	158.97	3mを超える	25.00 ~ 36.07	3.42	17.29
	それ以外	1.00	3.64 ~ 11.43	100.00	それ以外	0.71 ~ 11.43	3.00	15.16	それ以外	1.00	5.00 ~ 11.13	100.00	それ以外	5.00 ~ 25.00	3.00	15.16
3	100kN/m ² を超える	1.00	0.00 ~ 3.46	155.72	3mを超える	0.00 ~ 0.61	3.35	16.96	100kN/m ² を超える	1.00	10.87 ~ 31.63	155.72	3mを超える	25.00 ~ 31.63	3.35	16.96
	それ以外	1.00	3.46 ~ 11.24	100.00	それ以外	0.61 ~ 11.24	3.00	15.16	それ以外	1.00	5.00 ~ 10.87	100.00	それ以外	5.00 ~ 25.00	3.00	15.16
4	100kN/m ² を超える	1.00	0.00 ~ 3.37	154.22	3mを超える	0.00 ~ 0.56	3.32	16.76	100kN/m ² を超える	1.00	10.75 ~ 30.14	154.22	3mを超える	25.00 ~ 30.14	3.32	16.76
	それ以外	1.00	3.37 ~ 11.16	100.00	それ以外	0.56 ~ 11.16	3.00	15.16	それ以外	1.00	5.00 ~ 10.75	100.00	それ以外	5.00 ~ 25.00	3.00	15.16
5	100kN/m ² を超える	1.00	0.00 ~ 3.09	149.19	3mを超える	— ~ —	—	—	100kN/m ² を超える	1.00	10.56 ~ 29.28	149.19	3mを超える	— ~ —	—	—
	それ以外	1.00	3.09 ~ 10.87	100.00	それ以外	0.00 ~ 10.87	3.00	15.14	それ以外	1.00	5.00 ~ 10.56	100.00	それ以外	5.00 ~ 29.28	3.00	15.14
6	100kN/m ² を超える	1.00	0.00 ~ 3.16	150.49	3mを超える	0.00 ~ 0.22	3.12	15.78	100kN/m ² を超える	1.00	10.58 ~ 27.49	150.49	3mを超える	25.00 ~ 27.49	3.12	15.78
	それ以外	1.00	3.16 ~ 10.95	100.00	それ以外	0.22 ~ 10.95	3.00	15.16	それ以外	1.00	5.00 ~ 10.58	100.00	それ以外	5.00 ~ 25.00	3.00	15.16
	100kN/m ² を超える		~		3mを超える	~			100kN/m ² を超える		~		3mを超える	~		
	それ以外		~		それ以外	~			それ以外		~		それ以外	~		
	100kN/m ² を超える		~		3mを超える	~			100kN/m ² を超える		~		3mを超える	~		
	それ以外		~		それ以外	~			それ以外		~		それ以外	~		
	100kN/m ² を超える		~		3mを超える	~			100kN/m ² を超える		~		3mを超える	~		
	それ以外		~		それ以外	~			それ以外		~		それ以外	~		
	100kN/m ² を超える		~		3mを超える	~			100kN/m ² を超える		~		3mを超える	~		
	それ以外		~		それ以外	~			それ以外		~		それ以外	~		
	100kN/m ² を超える		~		3mを超える	~			100kN/m ² を超える		~		3mを超える	~		
	それ以外		~		それ以外	~			それ以外		~		それ以外	~		
	100kN/m ² を超える		~		3mを超える	~			100kN/m ² を超える		~		3mを超える	~		
	それ以外		~		それ以外	~			それ以外		~		それ以外	~		