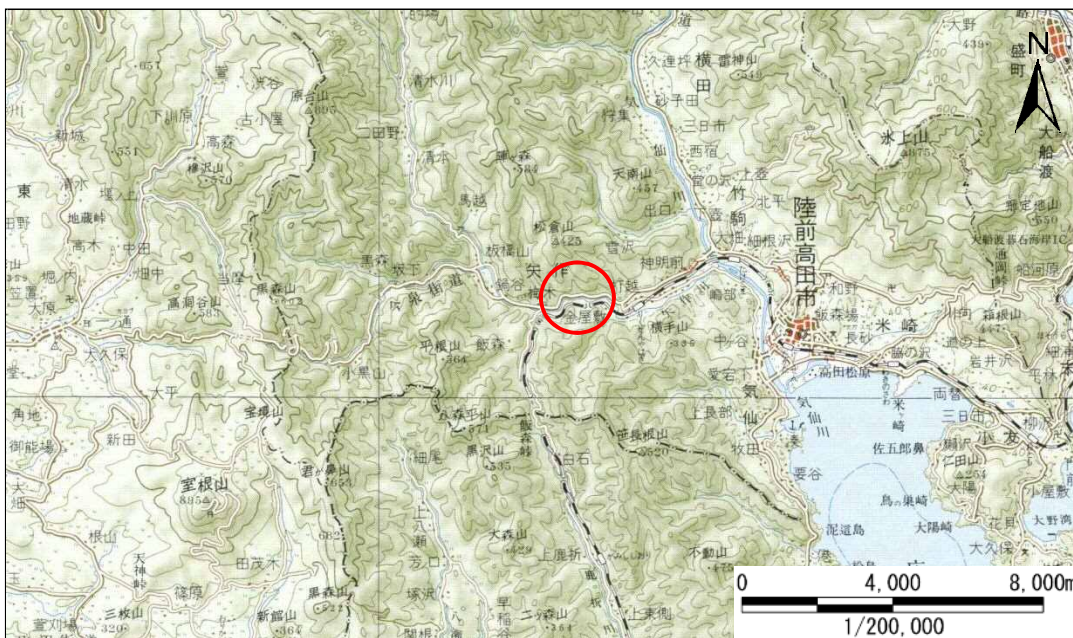


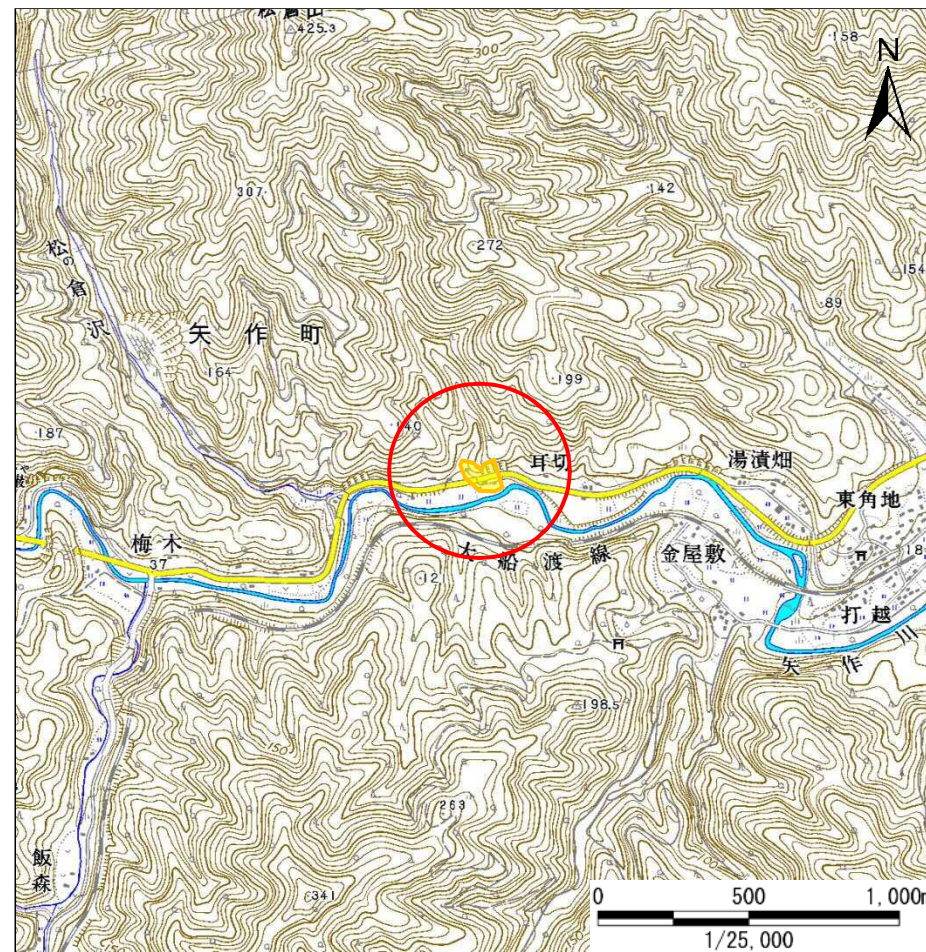
土砂災害防止に関する基礎調査(急傾斜地の崩壊)

表紙 概況、位置図

自然現象の種類	急傾斜地の崩壊
箇所番号	167B1121
箇所名	耳切
所在地	岩手県陸前高田市矢作町字耳切
調査機関	沿岸広域振興局土木部大船渡土木センター



概況図(S=1:200,000)



位置図(S=1:25,000)

急傾斜地の崩壊区域調査

様式3-1 危害のおそれのある土地、著しい危害のおそれのある土地の設定図

調査年度 平成27年度

急傾斜地の位置	箇所番号	167B1121	箇所名	耳切	所在地	岩手県陸前高田市矢作町字耳切
---------	------	----------	-----	----	-----	----------------



凡例	■ 上端	— 横断測線	■ 危害のおそれのある土地の区域	■ 土石等の移動による力が100kN/m ² を超える範囲
	▲ 下端		■ 著しい危害のおそれのある土地の区域	■ 土石等の堆積高が3mを超える範囲

急傾斜地の崩壊区域調査

様式3-2 建築物に作用すると想定される衝撃に関する事項(1/1)

調査年度	平成27年度
------	--------

急傾斜地の位置		箇所番号 167B1121			箇所名 耳切				所在地 岩手県陸前高田市矢作町字耳切							
横断 測線 番号	急傾斜地の下端に隣接する土地								急傾斜地内							
	土石等の移動の高さと力の大きさ				土石等の堆積高さとの大きさ				土石等の移動の高さと力の大きさ				土石等の堆積高さとの大きさ			
	区分	高さ (m)	下端からの距離 (m)	力の大きさ (kN/m ²)	区分	下端からの水平 距離(m)	高さ (m)	力の大きさ (kN/m ²)	区分	高さ (m)	上端からの比高 (m)	力の大きさ (kN/m ²)	区分	上端からの比高 (m)	高さ (m)	力の大きさ (kN/m ²)
1	100kN/m ² を超える	—	— ~ —	—	3mを超える	— ~ —	—	—	100kN/m ² を超える	—	— ~ —	—	3mを超える	— ~ —	—	—
	それ以外	1.00	0.00 ~ 7.46	95.24	それ以外	0.00 ~ 7.46	2.04	10.31	それ以外	1.00	5.00 ~ 10.15	95.24	それ以外	5.00 ~ 10.15	2.04	10.31
2	100kN/m ² を超える	—	— ~ —	—	3mを超える	— ~ —	—	—	100kN/m ² を超える	—	— ~ —	—	3mを超える	— ~ —	—	—
	それ以外	1.00	0.00 ~ 7.41	94.55	それ以外	0.00 ~ 0.00	1.69	8.53	それ以外	1.00	5.00 ~ 9.79	94.55	それ以外	5.00 ~ 9.79	1.69	8.53
3	100kN/m ² を超える	—	— ~ —	—	3mを超える	— ~ —	—	—	100kN/m ² を超える	—	— ~ —	—	3mを超える	— ~ —	—	—
	それ以外	1.00	0.00 ~ 6.38	80.28	それ以外	0.00 ~ 0.00	1.64	8.29	それ以外	1.00	5.00 ~ 7.76	80.28	それ以外	5.00 ~ 7.76	1.64	8.29
4	100kN/m ² を超える	—	— ~ —	—	3mを超える	— ~ —	—	—	100kN/m ² を超える	—	— ~ —	—	3mを超える	— ~ —	—	—
	それ以外	1.00	0.00 ~ 7.21	91.79	それ以外	0.00 ~ 7.21	1.97	9.94	それ以外	1.00	5.00 ~ 10.15	91.79	それ以外	5.00 ~ 10.15	1.97	9.94
5	100kN/m ² を超える	1.00	0.00 ~ 1.52	123.24	3mを超える	— ~ —	—	—	100kN/m ² を超える	1.00	10.84 ~ 15.87	123.24	3mを超える	— ~ —	—	—
	それ以外	1.00	1.52 ~ 9.31	100.00	それ以外	0.00 ~ 9.31	2.52	12.72	それ以外	1.00	5.00 ~ 10.84	100.00	それ以外	5.00 ~ 15.87	2.52	12.72
6	100kN/m ² を超える	1.00	0.00 ~ 0.81	112.07	3mを超える	— ~ —	—	—	100kN/m ² を超える	1.00	10.71 ~ 13.27	112.07	3mを超える	— ~ —	—	—
	それ以外	1.00	0.81 ~ 8.59	100.00	それ以外	0.00 ~ 8.59	2.10	10.61	それ以外	1.00	5.00 ~ 10.71	100.00	それ以外	5.00 ~ 13.27	2.10	10.61
7	100kN/m ² を超える	1.00	0.00 ~ 1.34	120.31	3mを超える	— ~ —	—	—	100kN/m ² を超える	1.00	10.65 ~ 14.88	120.31	3mを超える	— ~ —	—	—
	それ以外	1.00	1.34 ~ 9.12	100.00	それ以外	0.00 ~ 9.12	2.27	11.45	それ以外	1.00	5.00 ~ 10.65	100.00	それ以外	5.00 ~ 14.88	2.27	11.45
8	100kN/m ² を超える	1.00	0.00 ~ 1.83	128.08	3mを超える	— ~ —	—	—	100kN/m ² を超える	1.00	10.63 ~ 17.75	128.08	3mを超える	— ~ —	—	—
	それ以外	1.00	1.83 ~ 9.61	100.00	それ以外	0.00 ~ 9.61	2.30	11.63	それ以外	1.00	5.00 ~ 10.63	100.00	それ以外	5.00 ~ 17.75	2.30	11.63
9	100kN/m ² を超える	1.00	0.00 ~ 3.14	150.11	3mを超える	0.00 ~ 0.12	3.07	15.49	100kN/m ² を超える	1.00	10.53 ~ 28.04	150.11	3mを超える	25.00 ~ 28.04	3.07	15.49
	それ以外	1.00	3.14 ~ 10.92	100.00	それ以外	0.12 ~ 10.92	3.00	15.16	それ以外	1.00	5.00 ~ 10.53	100.00	それ以外	5.00 ~ 25.00	3.00	15.16
10	100kN/m ² を超える	1.00	0.00 ~ 3.64	158.88	3mを超える	0.00 ~ 0.79	3.48	17.59	100kN/m ² を超える	1.00	11.42 ~ 37.30	158.88	3mを超える	25.00 ~ 37.30	3.48	17.59
	それ以外	1.00	3.64 ~ 11.42	100.00	それ以外	0.79 ~ 11.42	3.00	15.16	それ以外	1.00	5.00 ~ 11.42	100.00	それ以外	5.00 ~ 25.00	3.00	15.16
11	100kN/m ² を超える	1.00	0.00 ~ 3.38	154.25	3mを超える	0.00 ~ 0.95	3.62	18.28	100kN/m ² を超える	1.00	12.31 ~ 36.49	154.25	3mを超える	20.00 ~ 36.49	3.62	18.28
	それ以外	1.00	3.38 ~ 11.16	100.00	それ以外	0.95 ~ 11.16	3.00	15.16	それ以外	1.00	5.00 ~ 12.31	100.00	それ以外	5.00 ~ 20.00	3.00	15.16
	100kN/m ² を超える		~		3mを超える	~			100kN/m ² を超える		~		3mを超える	~		
	それ以外		~		それ以外	~			それ以外		~		それ以外	~		
	100kN/m ² を超える		~		3mを超える	~			100kN/m ² を超える		~		3mを超える	~		
	それ以外		~		それ以外	~			それ以外		~		それ以外	~		
	100kN/m ² を超える		~		3mを超える	~			100kN/m ² を超える		~		3mを超える	~		
	それ以外		~		それ以外	~			それ以外		~		それ以外	~		