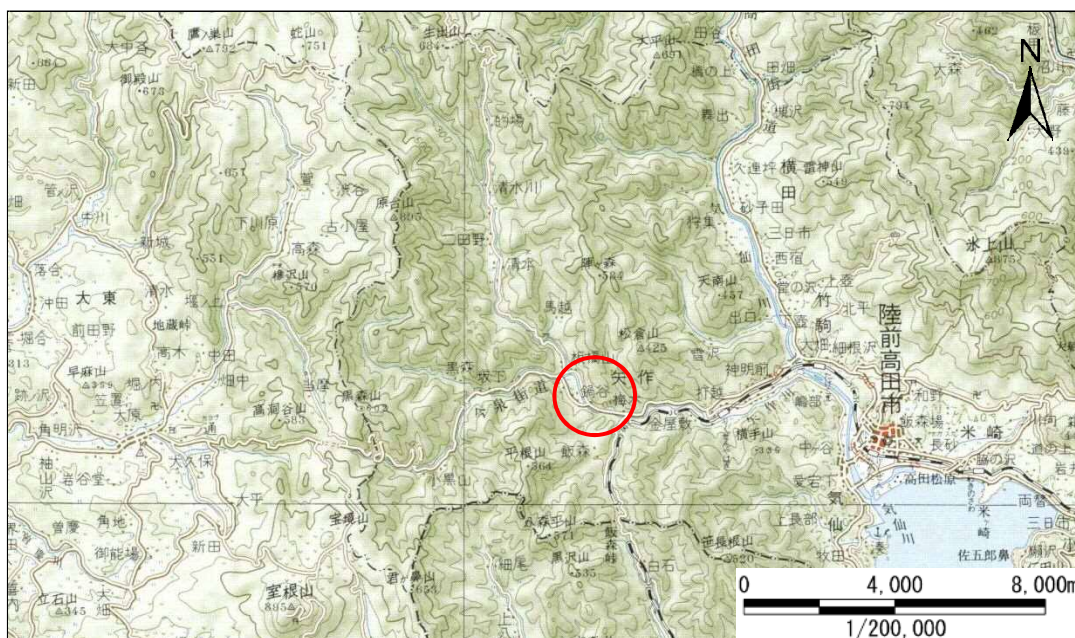


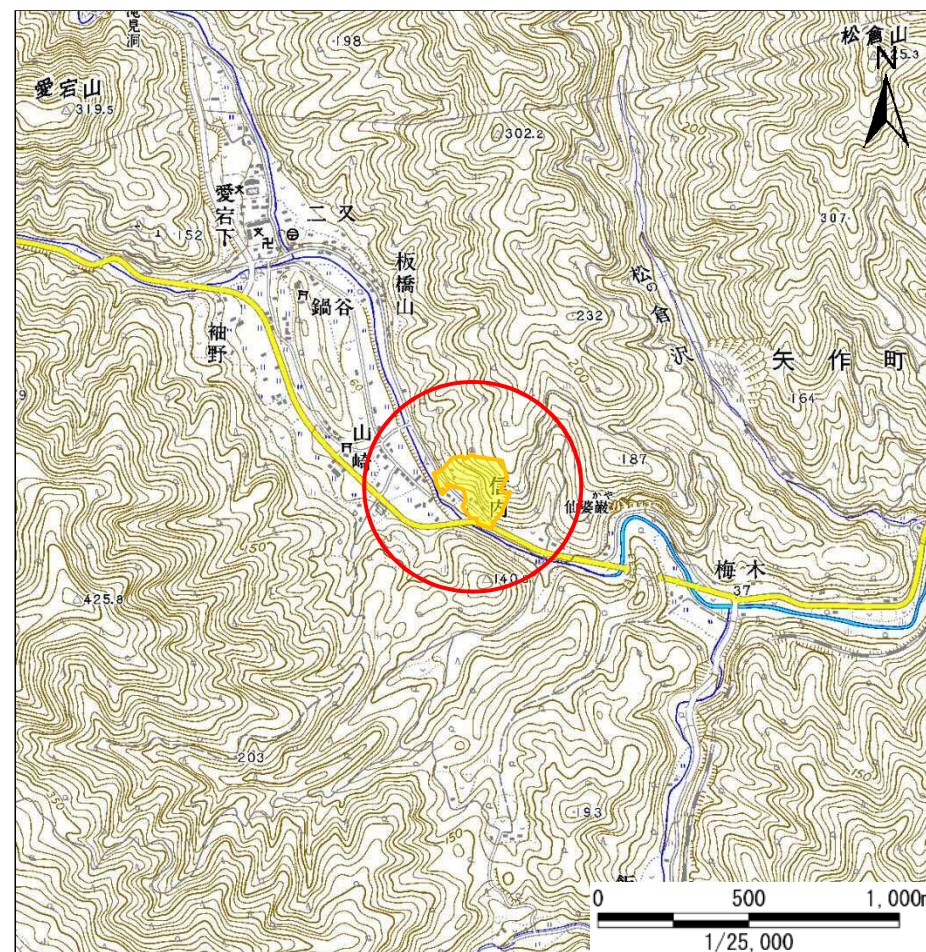
土砂災害防止に関する基礎調査(急傾斜地の崩壊)

表紙 概況、位置図

自然現象の種類	急傾斜地の崩壊
箇所番号	167B1107
箇所名	信内-2
所在地	岩手県陸前高田市矢作町字信内
調査機関	沿岸広域振興局土木部大船渡土木センター



概況図(S=1:200,000)



位置図(S=1:25,000)

急傾斜地の崩壊区域調査

様式3-1 危害のおそれのある土地、著しい危害のおそれのある土地の設定図

調査年度

平成27年度

急傾斜地の位置

箇所番号

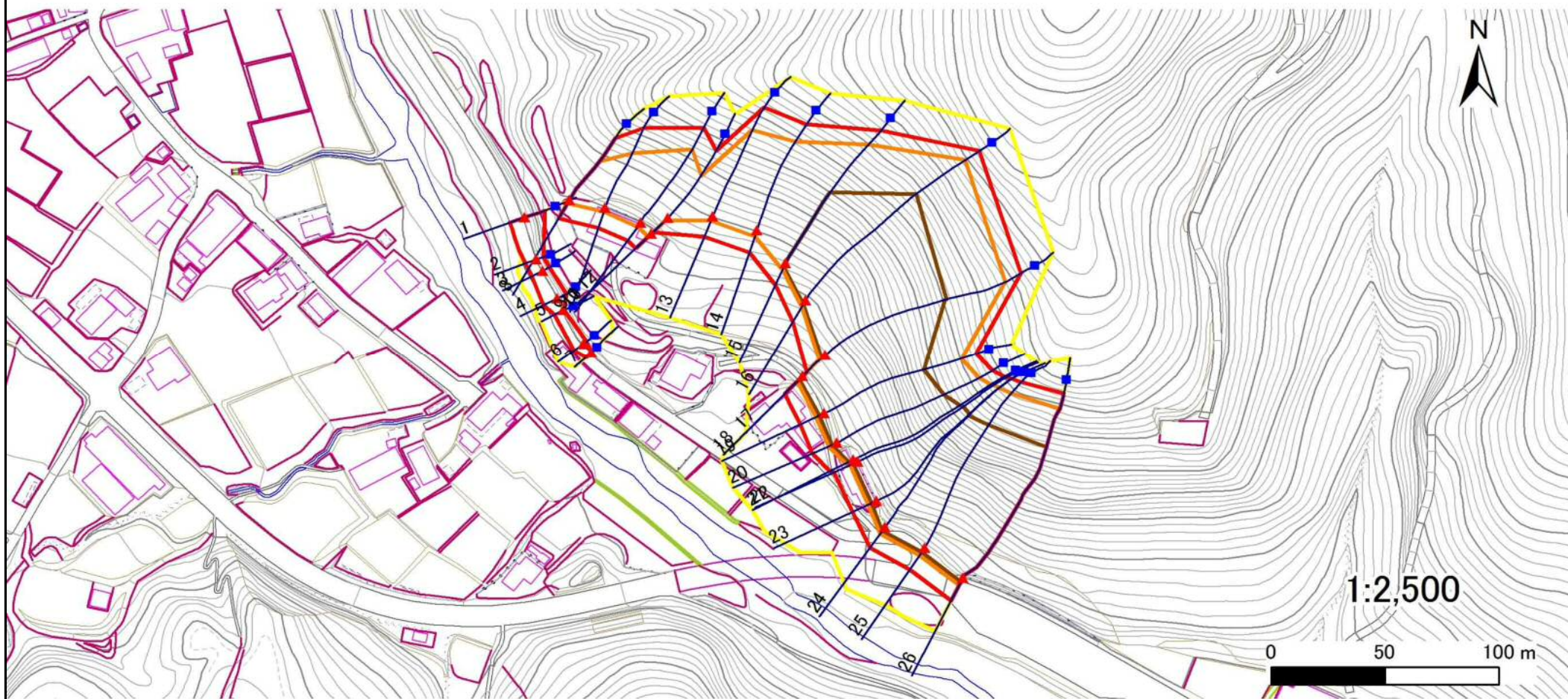
167B1107

箇所名

信内-2

所在地

岩手県陸前高田市矢作町字信内



凡例

■ 上端
▲ 下端

— 横断測線

— 危害のおそれのある土地の区域

— 著しい危害のおそれのある土地の区域

— 土石等の移動による力が100kN/m²を超える範囲

— 土石等の堆積高が3mを超える範囲

急傾斜地の崩壊区域調査

様式3-1 危害のおそれのある土地、著しい危害のおそれのある土地の設定図

調査年度

平成27年度

急傾斜地の位置

箇所番号

167B1107

箇所名

信内-2

所在地

岩手県陸前高田市矢作町字信内



凡例

■ 上端
▲ 下端

— 横断測線

— 危害のおそれのある土地の区域

— 著しい危害のおそれのある土地の区域

— 土石等の移動による力が100kN/m²を超える範囲

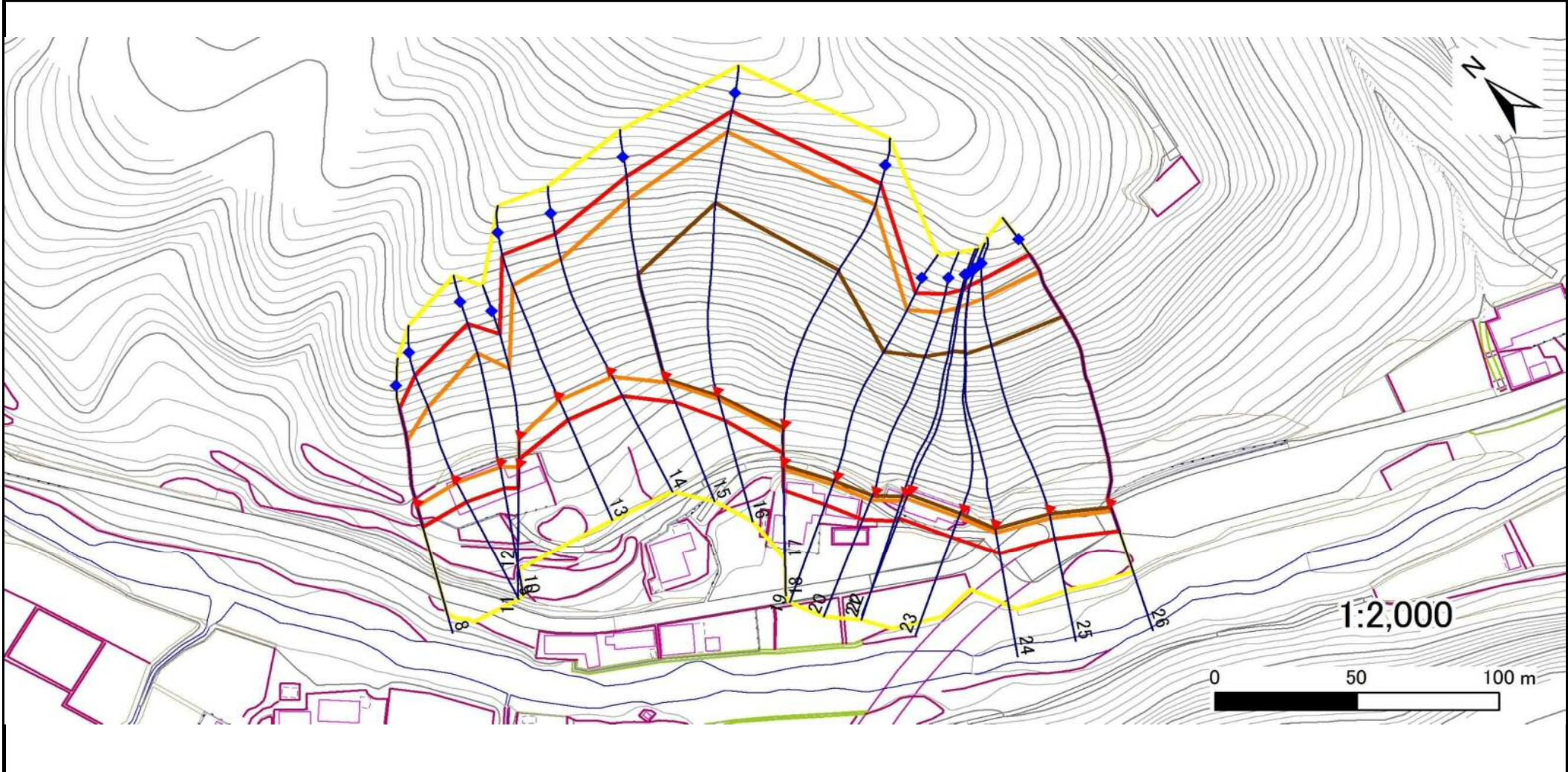
— 土石等の堆積高が3mを超える範囲

急傾斜地の崩壊区域調査

様式3-1 危害のおそれのある土地、著しい危害のおそれのある土地の設定図

調査年度 平成27年度

急傾斜地の位置	箇所番号	167B1107	箇所名	信内-2	所在地	岩手県陸前高田市矢作町字信内
---------	------	----------	-----	------	-----	----------------



凡例	■ 上端	— 横断測線	■ 危害のおそれのある土地の区域	■ 土石等の移動による力が100kN/m ² を超える範囲
	▲ 下端		■ 著しい危害のおそれのある土地の区域	■ 土石等の堆積高が3mを超える範囲

急傾斜地の崩壊区域調査

様式3-2 建築物に作用すると想定される衝撃に関する事項(1/2)

調査年度 平成27年度

急傾斜地の位置		箇所番号 167B1107			箇所名 信内-2				所在地 岩手県陸前高田市矢作町字信内		調査年度 平成27年度					
横断 測線 番号	急傾斜地の下端に隣接する土地								急傾斜地内							
	土石等の移動の高さと力の大きさ				土石等の堆積高さとの大きさ				土石等の移動の高さと力の大きさ				土石等の堆積高さとの大きさ			
	区分	高さ (m)	下端からの距離 (m)	力の大きさ (kN/m ²)	区分	下端からの水平 距離(m)	高さ (m)	力の大きさ (kN/m ²)	区分	高さ (m)	上端からの比高 (m)	力の大きさ (kN/m ²)	区分	上端からの比高 (m)	高さ (m)	力の大きさ (kN/m ²)
1	100kN/m ² を超える	1.00	0.00 ~ 0.85	112.70	3mを超える	— ~ —	—	—	100kN/m ² を超える	1.00	11.66 ~ 14.35	112.70	3mを超える	— ~ —	—	—
	それ以外	1.00	0.85 ~ 8.63	100.00	それ以外	0.00 ~ 8.63	2.44	12.33	それ以外	1.00	5.00 ~ 11.66	100.00	それ以外	5.00 ~ 14.35	2.44	12.33
2	100kN/m ² を超える	—	— ~ —	—	3mを超える	— ~ —	—	—	100kN/m ² を超える	—	— ~ —	—	3mを超える	— ~ —	—	—
	それ以外	1.00	0.00 ~ 5.32	66.36	それ以外	0.00 ~ 5.32	2.32	11.71	それ以外	1.00	5.00 ~ 9.89	66.36	それ以外	5.00 ~ 9.89	2.32	11.71
3	100kN/m ² を超える	—	— ~ —	—	3mを超える	— ~ —	—	—	100kN/m ² を超える	—	— ~ —	—	3mを超える	— ~ —	—	—
	それ以外	1.00	0.00 ~ 5.32	66.34	それ以外	0.00 ~ 5.32	2.32	11.72	それ以外	1.00	5.00 ~ 9.89	66.34	それ以外	5.00 ~ 9.89	2.32	11.72
4	100kN/m ² を超える	—	— ~ —	—	3mを超える	— ~ —	—	—	100kN/m ² を超える	—	— ~ —	—	3mを超える	— ~ —	—	—
	それ以外	1.00	0.00 ~ 6.95	88.10	それ以外	0.00 ~ 6.95	1.92	9.69	それ以外	1.00	5.00 ~ 9.12	88.10	それ以外	5.00 ~ 9.12	1.92	9.69
5	100kN/m ² を超える	—	— ~ —	—	3mを超える	— ~ —	—	—	100kN/m ² を超える	—	— ~ —	—	3mを超える	— ~ —	—	—
	それ以外	1.00	0.00 ~ 4.38	54.64	それ以外	0.00 ~ 4.38	2.06	10.42	それ以外	1.00	5.00 ~ 5.48	54.64	それ以外	5.00 ~ 5.48	2.06	10.42
6	100kN/m ² を超える	—	— ~ —	—	3mを超える	— ~ —	—	—	100kN/m ² を超える	—	— ~ —	—	3mを超える	— ~ —	—	—
	それ以外	1.00	0.00 ~ 5.24	65.33	それ以外	0.00 ~ 5.24	2.07	10.49	それ以外	1.00	5.00 ~ 6.97	65.33	それ以外	5.00 ~ 6.97	2.07	10.49
7	100kN/m ² を超える	—	— ~ —	—	3mを超える	— ~ —	—	—	100kN/m ² を超える	—	— ~ —	—	3mを超える	— ~ —	—	—
	それ以外	1.00	0.00 ~ 3.17	40.51	それ以外	0.00 ~ 3.17	2.29	11.56	それ以外	1.00	5.00 ~ 5.02	40.51	それ以外	5.00 ~ 5.02	2.29	11.56
8	100kN/m ² を超える	1.00	0.00 ~ 1.74	126.72	3mを超える	— ~ —	—	—	100kN/m ² を超える	1.00	12.32 ~ 25.45	126.72	3mを超える	— ~ —	—	—
	それ以外	1.00	1.74 ~ 9.53	100.00	それ以外	0.00 ~ 9.53	2.72	13.73	それ以外	1.00	5.00 ~ 12.32	100.00	それ以外	5.00 ~ 25.45	2.72	13.73
9	100kN/m ² を超える	1.00	0.00 ~ 1.86	128.68	3mを超える	— ~ —	—	—	100kN/m ² を超える	1.00	12.39 ~ 28.60	128.68	3mを超える	— ~ —	—	—
	それ以外	1.00	1.86 ~ 9.65	100.00	それ以外	0.00 ~ 9.65	2.71	13.70	それ以外	1.00	5.00 ~ 12.39	100.00	それ以外	5.00 ~ 28.60	2.71	13.70
10	100kN/m ² を超える	1.00	0.00 ~ 2.33	136.30	3mを超える	— ~ —	—	—	100kN/m ² を超える	1.00	11.86 ~ 36.44	136.30	3mを超える	— ~ —	—	—
	それ以外	1.00	2.33 ~ 10.11	100.00	それ以外	0.00 ~ 10.11	2.85	14.40	それ以外	1.00	5.00 ~ 11.86	100.00	それ以外	5.00 ~ 36.44	2.85	14.40
11	100kN/m ² を超える	1.00	0.00 ~ 1.89	129.07	3mを超える	— ~ —	—	—	100kN/m ² を超える	1.00	12.64 ~ 32.60	129.07	3mを超える	— ~ —	—	—
	それ以外	1.00	1.89 ~ 9.67	100.00	それ以外	0.00 ~ 9.67	2.79	14.11	それ以外	1.00	5.00 ~ 12.64	100.00	それ以外	5.00 ~ 32.60	2.79	14.11
12	100kN/m ² を超える	1.00	0.00 ~ 1.66	125.37	3mを超える	— ~ —	—	—	100kN/m ² を超える	1.00	12.69 ~ 26.54	125.37	3mを超える	— ~ —	—	—
	それ以外	1.00	1.66 ~ 9.44	100.00	それ以外	0.00 ~ 9.44	2.69	13.61	それ以外	1.00	5.00 ~ 12.69	100.00	それ以外	5.00 ~ 26.54	2.69	13.61
13	100kN/m ² を超える	1.00	0.00 ~ 2.27	135.41	3mを超える	— ~ —	—	—	100kN/m ² を超える	1.00	12.01 ~ 37.84	135.41	3mを超える	— ~ —	—	—
	それ以外	1.00	2.27 ~ 10.06	100.00	それ以外	0.00 ~ 10.06	2.84	14.34	それ以外	1.00	5.00 ~ 12.01	100.00	それ以外	5.00 ~ 37.84	2.84	14.34
14	100kN/m ² を超える	1.00	0.00 ~ 2.83	144.85	3mを超える	— ~ —	—	—	100kN/m ² を超える	1.00	11.14 ~ 39.82	144.85	3mを超える	— ~ —	—	—
	それ以外	1.00	2.83 ~ 10.62	100.00	それ以外	0.00 ~ 10.62	2.94	14.84	それ以外	1.00	5.00 ~ 11.14	100.00	それ以外	5.00 ~ 39.82	2.94	14.84
15	100kN/m ² を超える	1.00	0.00 ~ 3.33	153.37	3mを超える	0.00 ~ 1.99	3.86	19.51	100kN/m ² を超える	1.00	10.75 ~ 56.27	153.37	3mを超える	30.00 ~ 56.27	3.86	19.51
	それ以外	1.00	3.33 ~ 11.11	100.00	それ以外	1.99 ~ 11.11	3.00	15.16	それ以外	1.00	~ 10.75	100.00	それ以外	5.00 ~ 30.00	3.00	15.16

急傾斜地の崩壊区域調査

様式3-2 建築物に作用すると想定される衝撃に関する事項(2/2)

調査年度

平成27年度

急傾斜地の位置		箇所番号 167B1107			箇所名 信内-2				所在地 岩手県陸前高田市矢作町字信内							
横断 測線 番号	急傾斜地の下端に隣接する土地								急傾斜地内							
	土石等の移動の高さと力の大きさ				土石等の堆積高さとの大きさ				土石等の移動の高さと力の大きさ				土石等の堆積高さとの大きさ			
	区分	高さ (m)	下端からの距離 (m)	力の大きさ (kN/m ²)	区分	下端からの水平 距離(m)	高さ (m)	力の大きさ (kN/m ²)	区分	高さ (m)	上端からの比高 (m)	力の大きさ (kN/m ²)	区分	上端からの比高 (m)	高さ (m)	力の大きさ (kN/m ²)
16	100kN/m ² を超える	1.00	0.00 ~ 3.63	158.78	3mを超える	0.00 ~ 2.13	3.95	19.98	100kN/m ² を超える	1.00	10.58 ~ 80.59	158.78	3mを超える	30.00 ~ 80.59	3.95	19.98
	それ以外	1.00	3.63 ~ 11.42	100.00	それ以外	2.13 ~ 11.42	3.00	15.16	それ以外	1.00	5.00 ~ 10.58	100.00	それ以外	5.00 ~ 30.00	3.00	15.16
17	100kN/m ² を超える	1.00	0.00 ~ 3.47	155.99	3mを超える	0.00 ~ 2.05	3.90	19.70	100kN/m ² を超える	1.00	10.66 ~ 72.44	155.99	3mを超える	30.00 ~ 72.44	3.90	19.70
	それ以外	1.00	3.47 ~ 11.26	100.00	それ以外	2.05 ~ 11.26	3.00	15.16	それ以外	1.00	5.00 ~ 10.66	100.00	それ以外	5.00 ~ 30.00	3.00	15.16
18	100kN/m ² を超える	1.00	0.00 ~ 3.40	154.72	3mを超える	0.00 ~ 2.01	3.87	19.58	100kN/m ² を超える	1.00	10.72 ~ 81.06	154.72	3mを超える	30.00 ~ 81.06	3.87	19.58
	それ以外	1.00	3.40 ~ 11.19	100.00	それ以外	2.01 ~ 11.19	3.00	15.16	それ以外	1.00	5.00 ~ 10.72	100.00	それ以外	5.00 ~ 30.00	3.00	15.16
19	100kN/m ² を超える	1.00	0.00 ~ 3.99	165.23	3mを超える	0.00 ~ 2.40	4.16	21.03	100kN/m ² を超える	1.00	10.61 ~ 65.04	165.23	3mを超える	25.00 ~ 65.04	4.16	21.03
	それ以外	1.00	3.99 ~ 11.77	100.00	それ以外	2.40 ~ 11.77	3.00	15.16	それ以外	1.00	5.00 ~ 10.61	100.00	それ以外	5.00 ~ 25.00	3.00	15.16
20	100kN/m ² を超える	1.00	0.00 ~ 4.01	165.54	3mを超える	0.00 ~ 2.41	4.17	21.07	100kN/m ² を超える	1.00	10.62 ~ 68.28	165.54	3mを超える	25.00 ~ 68.28	4.17	21.07
	それ以外	1.00	4.01 ~ 11.79	100.00	それ以外	2.41 ~ 11.79	3.00	15.16	それ以外	1.00	5.00 ~ 10.62	100.00	それ以外	5.00 ~ 25.00	3.00	15.16
21	100kN/m ² を超える	1.00	0.00 ~ 4.06	166.47	3mを超える	0.00 ~ 2.47	4.22	21.32	100kN/m ² を超える	1.00	10.70 ~ 70.42	166.47	3mを超える	25.00 ~ 70.42	4.22	21.32
	それ以外	1.00	4.06 ~ 11.84	100.00	それ以外	2.47 ~ 11.84	3.00	15.16	それ以外	1.00	5.00 ~ 10.70	100.00	それ以外	5.00 ~ 25.00	3.00	15.16
22	100kN/m ² を超える	1.00	0.00 ~ 4.07	166.77	3mを超える	0.00 ~ 2.49	4.24	21.43	100kN/m ² を超える	1.00	10.75 ~ 70.70	166.77	3mを超える	25.00 ~ 70.70	4.24	21.43
	それ以外	1.00	4.07 ~ 11.86	100.00	それ以外	2.49 ~ 11.86	3.00	15.16	それ以外	1.00	5.00 ~ 10.75	100.00	それ以外	5.00 ~ 25.00	3.00	15.16
23	100kN/m ² を超える	1.00	0.00 ~ 3.97	164.91	3mを超える	0.00 ~ 2.37	4.13	20.89	100kN/m ² を超える	1.00	10.58 ~ 72.04	164.91	3mを超える	25.00 ~ 72.04	4.13	20.89
	それ以外	1.00	3.97 ~ 11.76	100.00	それ以外	2.37 ~ 11.76	3.00	15.16	それ以外	1.00	5.00 ~ 10.58	100.00	それ以外	5.00 ~ 25.00	3.00	15.16
24	100kN/m ² を超える	1.00	0.00 ~ 3.91	163.74	3mを超える	0.00 ~ 2.31	4.09	20.66	100kN/m ² を超える	1.00	10.54 ~ 75.07	163.74	3mを超える	25.00 ~ 75.07	4.09	20.66
	それ以外	1.00	3.91 ~ 11.69	100.00	それ以外	2.31 ~ 11.69	3.00	15.16	それ以外	1.00	5.00 ~ 10.54	100.00	それ以外	5.00 ~ 25.00	3.00	15.16
25	100kN/m ² を超える	1.00	0.00 ~ 4.00	165.38	3mを超える	0.00 ~ 2.38	4.15	20.97	100kN/m ² を超える	1.00	10.59 ~ 76.70	165.38	3mを超える	25.00 ~ 76.70	4.15	20.97
	それ以外	1.00	4.00 ~ 11.78	100.00	それ以外	2.38 ~ 11.78	3.00	15.16	それ以外	1.00	5.00 ~ 10.59	100.00	それ以外	5.00 ~ 25.00	3.00	15.16
26	100kN/m ² を超える	1.00	0.00 ~ 3.85	162.63	3mを超える	0.00 ~ 2.26	4.05	20.47	100kN/m ² を超える	1.00	10.53 ~ 80.08	162.63	3mを超える	25.00 ~ 80.08	4.05	20.47
	それ以外	1.00	3.85 ~ 11.63	100.00	それ以外	2.26 ~ 11.63	3.00	15.16	それ以外	1.00	5.00 ~ 10.53	100.00	それ以外	5.00 ~ 25.00	3.00	15.16
	100kN/m ² を超える		~		3mを超える	~			100kN/m ² を超える		~		3mを超える	~		
	それ以外		~		それ以外	~			それ以外		~		それ以外	~		
	100kN/m ² を超える		~		3mを超える	~			100kN/m ² を超える		~		3mを超える	~		
	それ以外		~		それ以外	~			それ以外		~		それ以外	~		
	100kN/m ² を超える		~		3mを超える	~			100kN/m ² を超える		~		3mを超える	~		
	それ以外		~		それ以外	~			それ以外		~		それ以外	~		