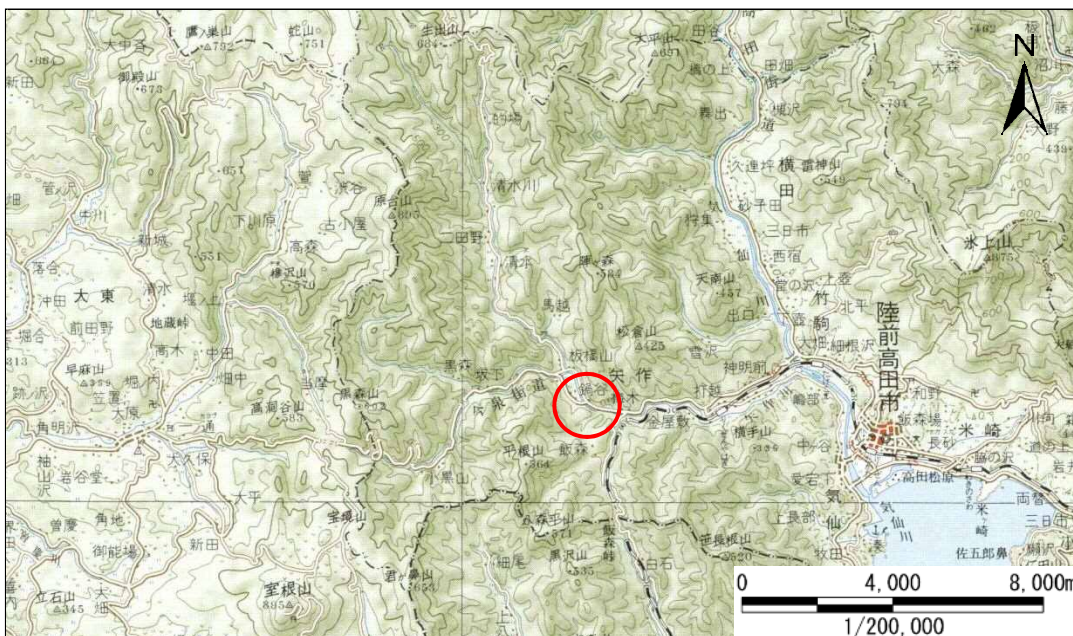


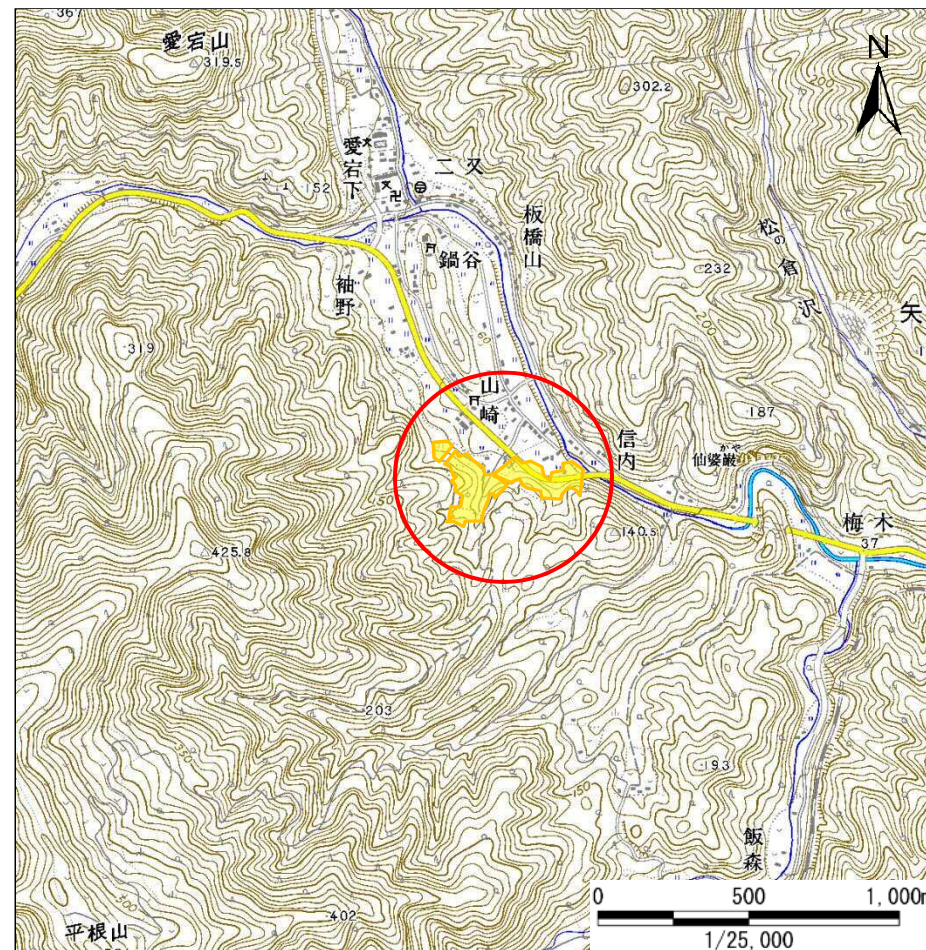
土砂災害防止に関する基礎調査(急傾斜地の崩壊)

表紙 概況、位置図

自然現象の種類	急傾斜地の崩壊
箇所番号	167B1106
箇所名	山崎-1
所在地	岩手県陸前高田市矢作町字山崎
調査機関	沿岸広域振興局土木部大船渡土木センター



概況図(S=1:200,000)



位置図(S=1:25,000)

急傾斜地の崩壊区域調査

様式3-1 危害のおそれのある土地、著しい危害のおそれのある土地の設定図

調査年度

平成27年度

急傾斜地の位置

箇所番号

167B1106

箇所名

山崎-1

所在地

岩手県陸前高田市矢作町字山崎



凡例

■ 上端
▲ 下端

— 横断測線

— 危害のおそれのある土地の区域

— 著しい危害のおそれのある土地の区域

— 土石等の移動による力が 100kN/m^2 を超える範囲

— 土石等の堆積高が 3m を超える範囲

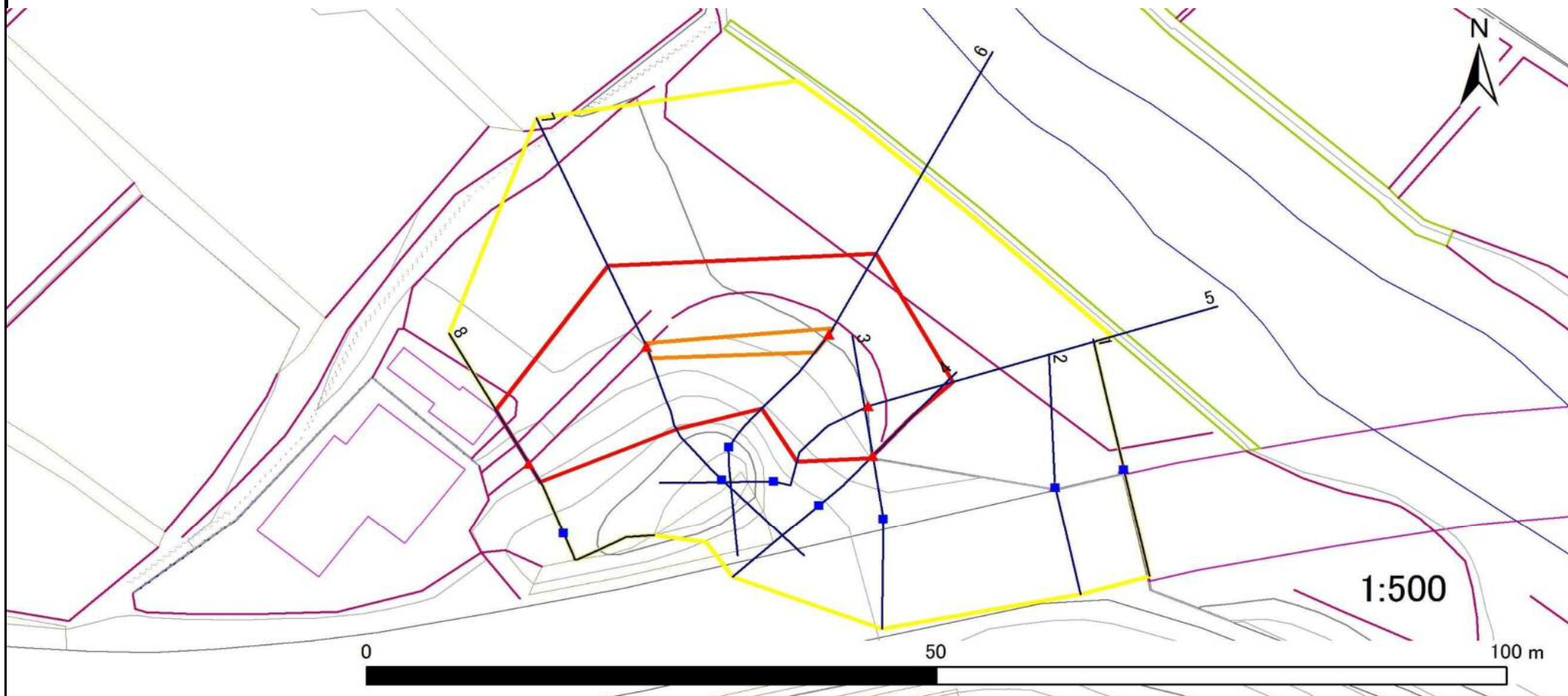
急傾斜地の崩壊区域調査

様式3-1 危害のおそれのある土地、著しい危害のおそれのある土地の設定図

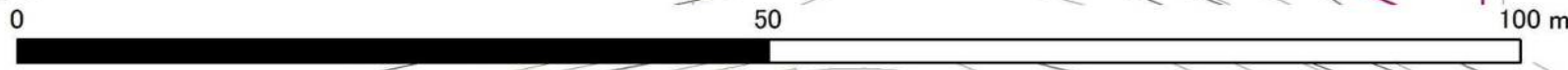
調査年度

平成27年度

急傾斜地の位置 | 箇所番号 | 167B1106 | 箇所名 | 山崎-1 | 所在地 | 岩手県陸前高田市矢作町字山崎



1:500



凡例

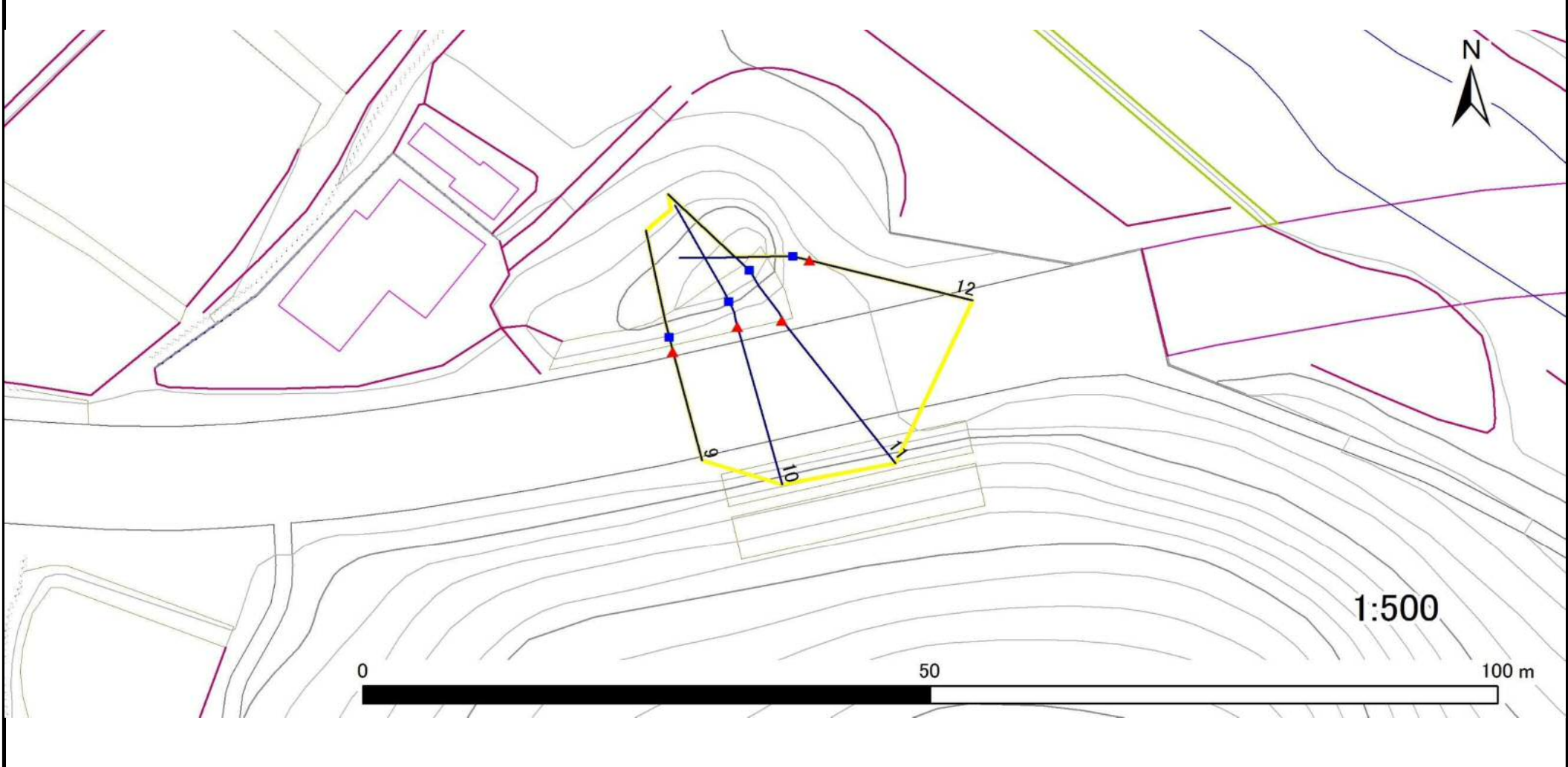
- 上端
- 横断測線
- 危害のおそれのある土地の区域
- 土石等の移動による力が100kN/m²を超える範囲
- ▲ 下端
- 著しい危害のおそれのある土地の区域
- 土石等の堆積高が3mを超える範囲

急傾斜地の崩壊区域調査

様式3-1 危害のおそれのある土地、著しい危害のおそれのある土地の設定図

調査年度 平成27年度

急傾斜地の位置	箇所番号	箇所名	所在地
	167B1106	山崎-1	岩手県陸前高田市矢作町字山崎



凡例	■ 上端	— 横断測線	■ 危害のおそれのある土地の区域	■ 土石等の移動による力が100kN/m ² を超える範囲
	▲ 下端		■ 著しい危害のおそれのある土地の区域	■ 土石等の堆積高が3mを超える範囲

急傾斜地の崩壊区域調査

様式3-1 危害のおそれのある土地、著しい危害のおそれのある土地の設定図

調査年度

平成27年度

急傾斜地の位置

箇所番号

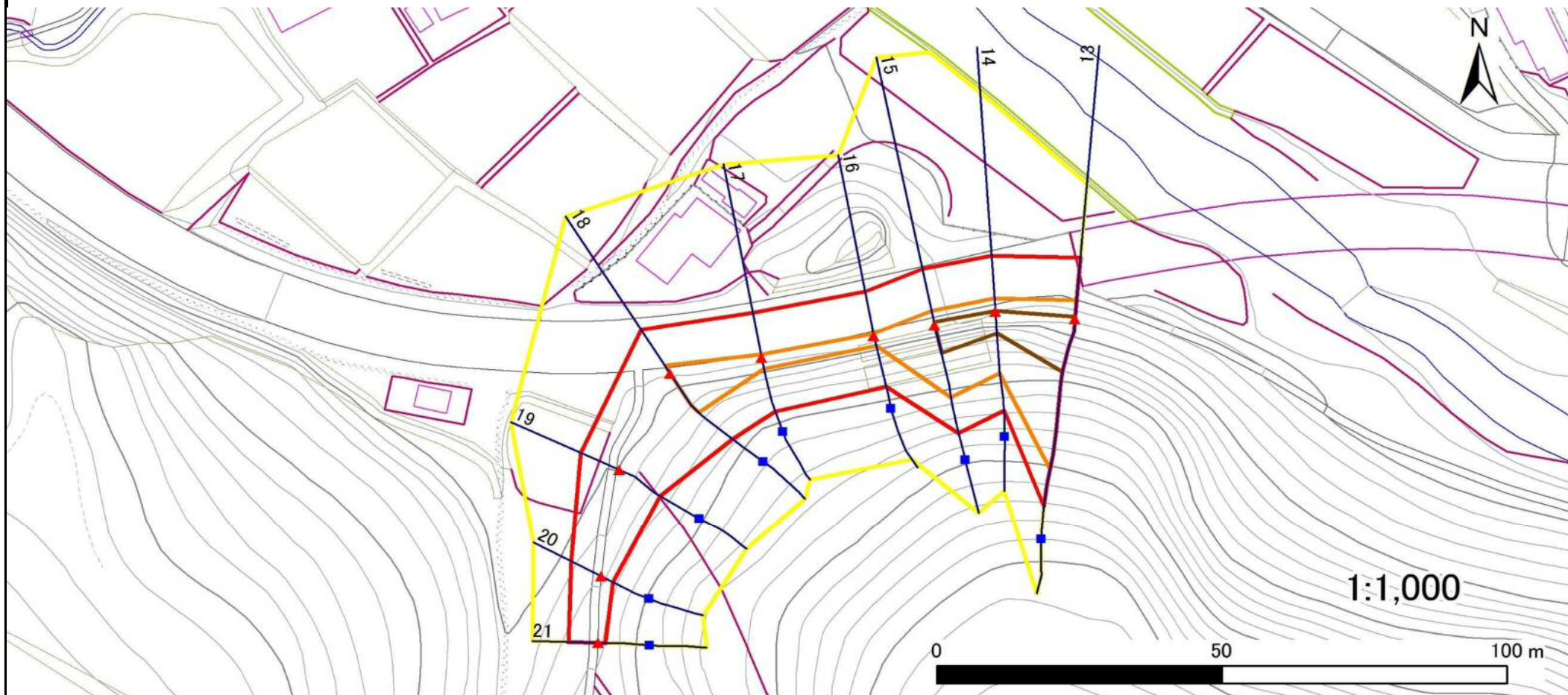
167B1106

箇所名

山崎-1

所在地

岩手県陸前高田市矢作町字山崎



凡例

■ 上端
▲ 下端

— 横断測線

— 危害のおそれのある土地の区域

— 著しい危害のおそれのある土地の区域

— 土石等の移動による力が 100kN/m^2 を超える範囲

— 土石等の堆積高が 3m を超える範囲

急傾斜地の崩壊区域調査

様式3-1 危害のおそれのある土地、著しい危害のおそれのある土地の設定図

調査年度

平成27年度

急傾斜地の位置

箇所番号

167B1106

箇所名

山崎-1

所在地

岩手県陸前高田市矢作町字山崎



凡例

■ 上端
▲ 下端

— 横断測線

— 危害のおそれのある土地の区域

— 著しい危害のおそれのある土地の区域

— 土石等の移動による力が100kN/m²を超える範囲

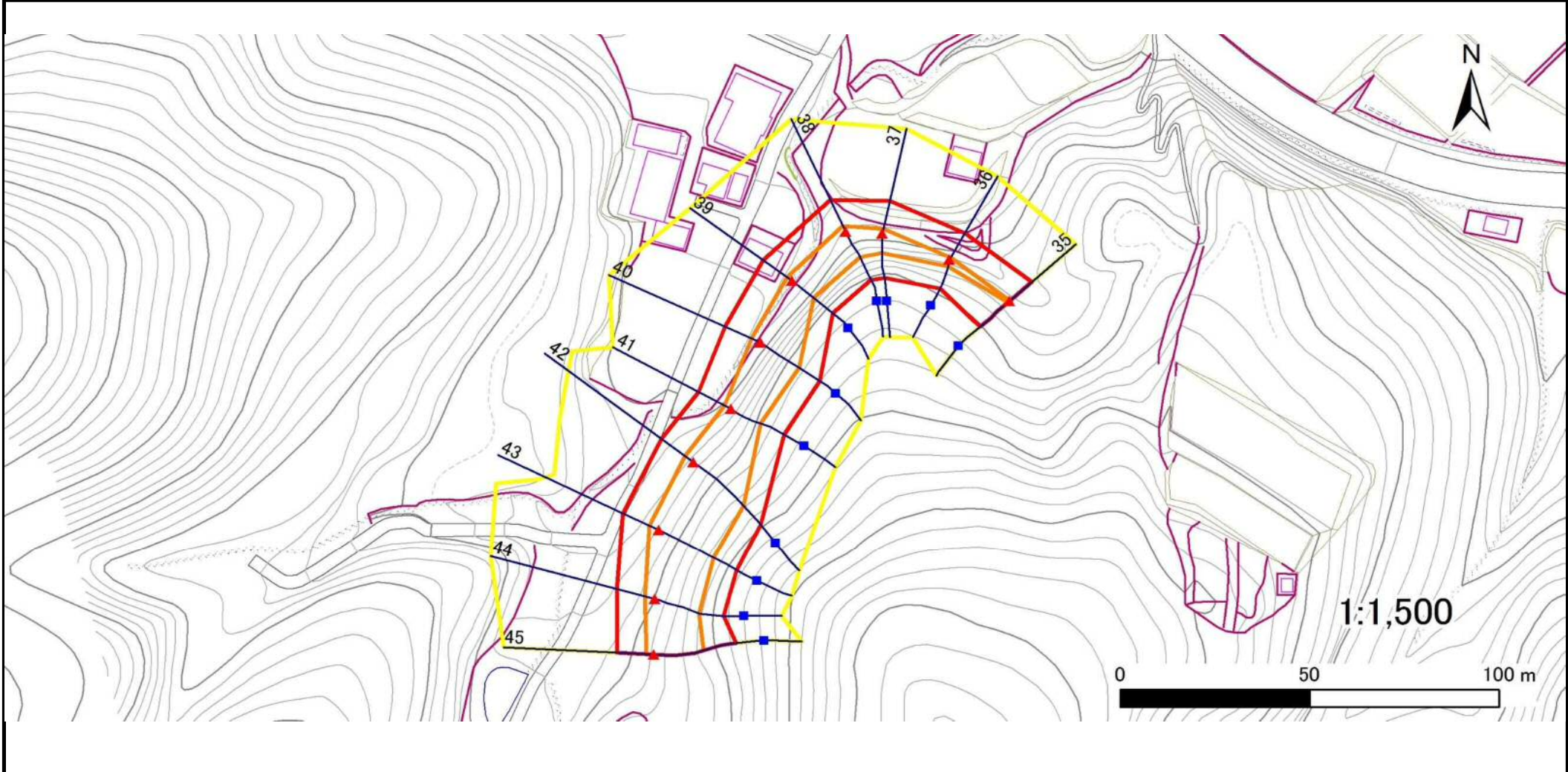
— 土石等の堆積高が3mを超える範囲

急傾斜地の崩壊区域調査

様式3-1 危害のおそれのある土地、著しい危害のおそれのある土地の設定図

調査年度 平成27年度

急傾斜地の位置	箇所番号	167B1106	箇所名	山崎-1	所在地	岩手県陸前高田市矢作町字山崎
---------	------	----------	-----	------	-----	----------------



凡例	■ 上端	— 横断測線	■ 危害のおそれのある土地の区域	■ 土石等の移動による力が100kN/m ² を超える範囲
	▲ 下端		■ 著しい危害のおそれのある土地の区域	■ 土石等の堆積高が3mを超える範囲

急傾斜地の崩壊区域調査

様式3-1 危害のおそれのある土地、著しい危害のおそれのある土地の設定図

調査年度

平成27年度

急傾斜地の位置

箇所番号

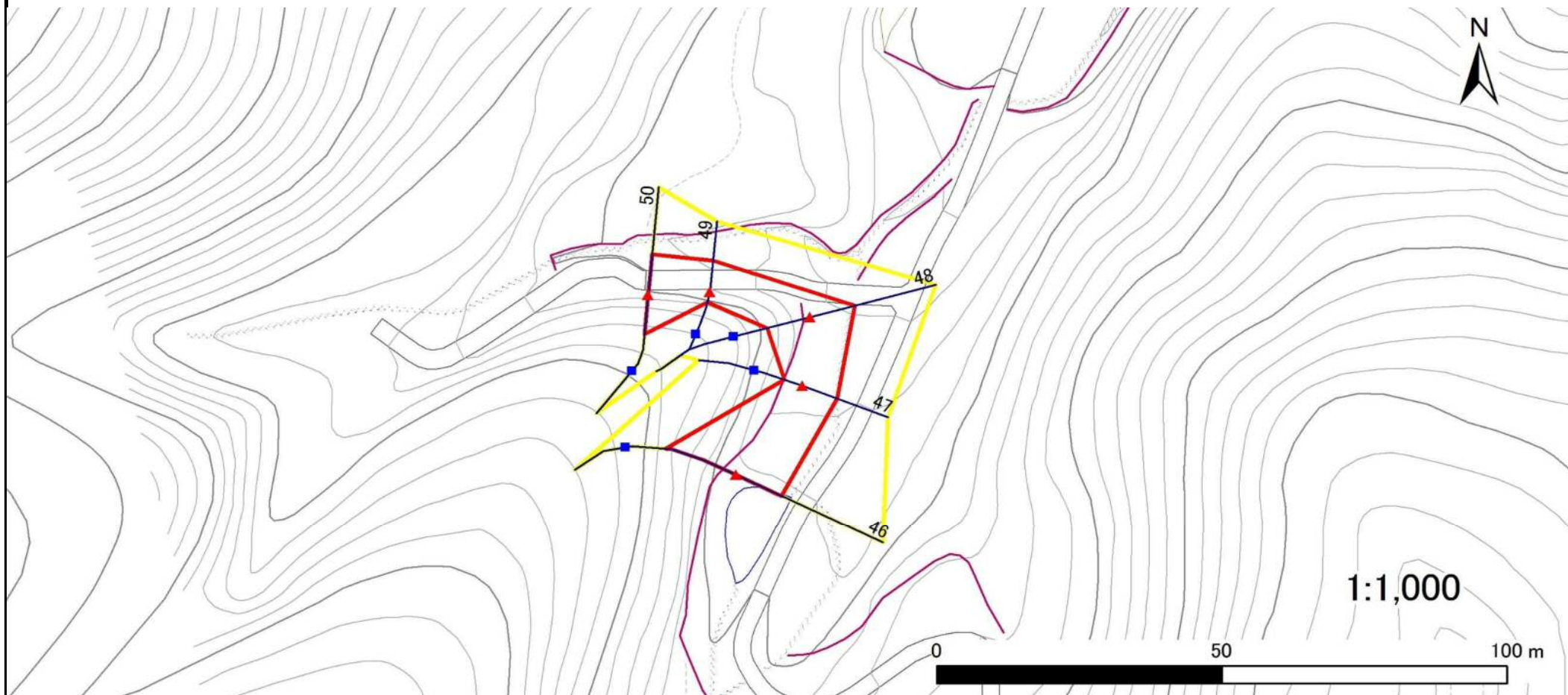
167B1106

箇所名

山崎-1

所在地

岩手県陸前高田市矢作町字山崎



凡例

■ 上端
▲ 下端

— 横断測線

— 危害のおそれのある土地の区域

— 著しい危害のおそれのある土地の区域

— 土石等の移動による力が 100kN/m^2 を超える範囲

— 土石等の堆積高が 3m を超える範囲

急傾斜地の崩壊区域調査

様式3-1 危害のおそれのある土地、著しい危害のおそれのある土地の設定図

調査年度

平成27年度

急傾斜地の位置

箇所番号

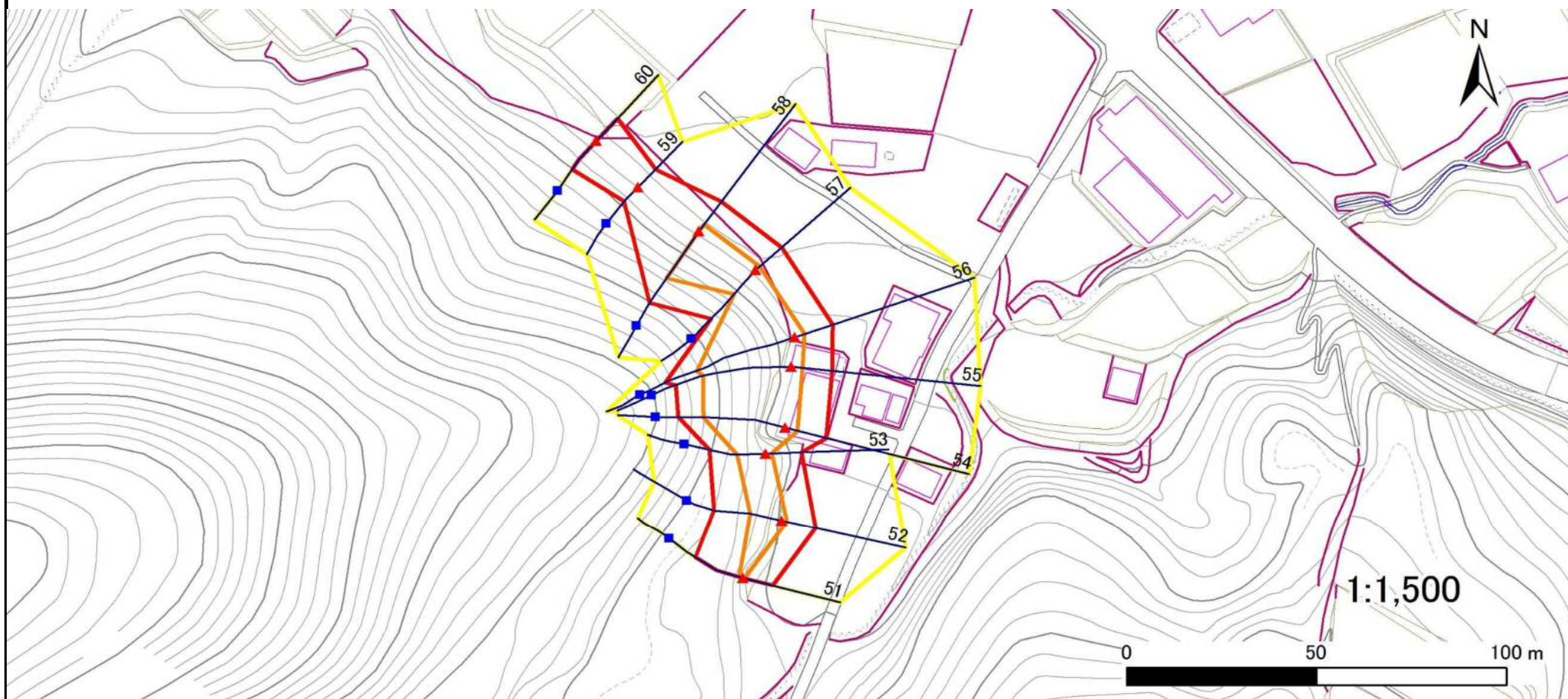
167B1106

箇所名

山崎-1

所在地

岩手県陸前高田市矢作町字山崎



凡例

■ 上端
▲ 下端

— 横断測線

— 危害のおそれのある土地の区域

— 著しい危害のおそれのある土地の区域

— 土石等の移動による力が 100kN/m^2 を超える範囲

— 土石等の堆積高が 3m を超える範囲

急傾斜地の崩壊区域調査

様式3-1 危害のおそれのある土地、著しい危害のおそれのある土地の設定図

調査年度

平成27年度

急傾斜地の位置

箇所番号

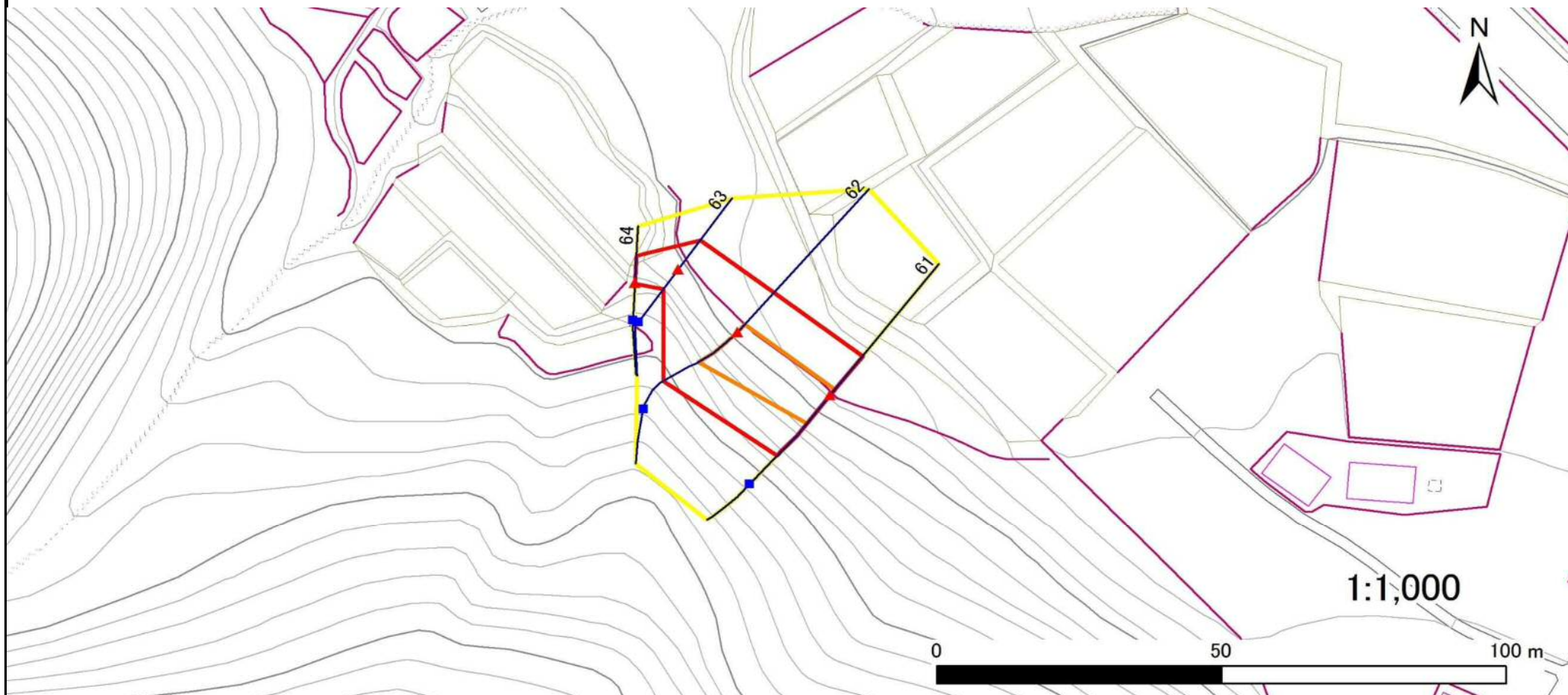
167B1106

箇所名

山崎-1

所在地

岩手県陸前高田市矢作町字山崎



凡例

■ 上端
▲ 下端

— 横断測線

■ 危害のおそれのある土地の区域

■ 著しい危害のおそれのある土地の区域

■ 土石等の移動による力が100kN/m²を超える範囲

■ 土石等の堆積高が3mを超える範囲

急傾斜地の崩壊区域調書

様式3-2 建築物に作用すると想定される衝撃に関する事項(1/5)

調査年度 平成27年度

急傾斜地の位置		箇所番号 167B1106			箇所名 山崎-1				所在地 岩手県陸前高田市矢作町字山崎											
横断 測線 番号	急傾斜地の下端に隣接する土地								急傾斜地内											
	土石等の移動の高さと力の大きさ				土石等の堆積高さとの大きさ				土石等の移動の高さと力の大きさ				土石等の堆積高さとの大きさ							
	区分	高さ (m)	下端からの距離 (m)	力の大きさ (kN/m ²)	区分	下端からの水平 距離(m)	高さ (m)	力の大きさ (kN/m ²)	区分	高さ (m)	上端からの比高 (m)	力の大きさ (kN/m ²)	区分	上端からの比高 (m)	高さ (m)	力の大きさ (kN/m ²)				
1	100kN/m ² を超える	—	—	—	3mを超える	—	—	—	100kN/m ² を超える	—	—	—	3mを超える	—	—	—				
	それ以外	—	—	—	それ以外	—	—	—	それ以外	—	—	—	それ以外	—	—	—				
2	100kN/m ² を超える	—	—	—	3mを超える	—	—	—	100kN/m ² を超える	—	—	—	3mを超える	—	—	—				
	それ以外	—	—	—	それ以外	—	—	—	それ以外	—	—	—	それ以外	—	—	—				
3	100kN/m ² を超える	—	—	—	3mを超える	—	—	—	100kN/m ² を超える	—	—	—	3mを超える	—	—	—				
	それ以外	—	—	—	それ以外	—	—	—	それ以外	—	—	—	それ以外	—	—	—				
4	100kN/m ² を超える	—	—	—	3mを超える	—	—	—	100kN/m ² を超える	—	—	—	3mを超える	—	—	—				
	それ以外	1.00	0.00	~ 4.94	61.59	それ以外	0.00	~ 4.94	1.80	9.11	それ以外	1.00	5.00	~ 5.29	61.59	それ以外	5.00	~ 5.29	1.80	9.11
5	100kN/m ² を超える	—	—	—	3mを超える	—	—	—	100kN/m ² を超える	—	—	—	3mを超える	—	—	—				
	それ以外	1.00	0.00	~ 7.76	99.57	それ以外	0.00	~ 7.76	2.22	11.21	それ以外	1.00	5.00	~ 15.98	99.57	それ以外	5.00	~ 15.98	2.22	11.21
6	100kN/m ² を超える	1.00	0.00	~ 0.65	109.73	3mを超える	—	—	—	100kN/m ² を超える	1.00	12.54	~ 14.75	109.73	3mを超える	—	—	—		
	それ以外	1.00	0.65	~ 8.44	100.00	それ以外	0.00	~ 8.44	2.53	12.77	それ以外	1.00	5.00	~ 12.54	100.00	それ以外	5.00	~ 14.75	2.53	12.77
7	100kN/m ² を超える	1.00	0.00	~ 0.34	105.02	3mを超える	—	—	—	100kN/m ² を超える	1.00	10.57	~ 11.48	105.02	3mを超える	—	—	—		
	それ以外	1.00	0.34	~ 8.13	100.00	それ以外	0.00	~ 8.13	2.23	11.28	それ以外	1.00	5.00	~ 10.57	100.00	それ以外	5.00	~ 11.48	2.23	11.28
8	100kN/m ² を超える	—	—	—	—	3mを超える	—	—	—	100kN/m ² を超える	—	—	—	—	3mを超える	—	—	—		
	それ以外	1.00	0.00	~ 5.67	70.89	それ以外	0.00	~ 5.67	1.95	9.85	それ以外	1.00	5.00	~ 6.89	70.89	それ以外	5.00	~ 6.89	1.95	9.85
9	100kN/m ² を超える	—	—	—	—	3mを超える	—	—	—	100kN/m ² を超える	—	—	—	—	3mを超える	—	—	—		
	それ以外	—	—	—	—	それ以外	—	—	—	それ以外	—	—	—	—	それ以外	—	—	—		
10	100kN/m ² を超える	—	—	—	—	3mを超える	—	—	—	100kN/m ² を超える	—	—	—	—	3mを超える	—	—	—		
	それ以外	—	—	—	—	それ以外	—	—	—	それ以外	—	—	—	—	それ以外	—	—	—		
11	100kN/m ² を超える	—	—	—	—	3mを超える	—	—	—	100kN/m ² を超える	—	—	—	—	3mを超える	—	—	—		
	それ以外	—	—	—	—	それ以外	—	—	—	それ以外	—	—	—	—	それ以外	—	—	—		
12	100kN/m ² を超える	—	—	—	—	3mを超える	—	—	—	100kN/m ² を超える	—	—	—	—	3mを超える	—	—	—		
	それ以外	—	—	—	—	それ以外	—	—	—	それ以外	—	—	—	—	それ以外	—	—	—		
13	100kN/m ² を超える	1.00	0.00	~ 3.47	155.94	3mを超える	0.00	~ 0.41	3.22	16.28	100kN/m ² を超える	1.00	10.56	~ 33.02	155.94	3mを超える	25.00	~ 33.02	3.22	16.28
	それ以外	1.00	3.47	~ 11.26	100.00	それ以外	0.41	~ 11.26	3.00	15.16	それ以外	1.00	5.00	~ 10.56	100.00	それ以外	5.00	~ 25.00	3.00	15.16
14	100kN/m ² を超える	1.00	0.00	~ 2.48	138.92	3mを超える	0.00	~ 0.13	3.09	15.61	100kN/m ² を超える	1.00	12.19	~ 24.15	138.92	3mを超える	20.00	~ 24.15	3.09	15.61
	それ以外	1.00	2.48	~ 10.27	100.00	それ以外	0.13	~ 10.27	3.00	15.16	それ以外	1.00	5.00	~ 12.19	100.00	それ以外	5.00	~ 20.00	3.00	15.16
15	100kN/m ² を超える	1.00	0.00	~ 2.76	143.64	3mを超える	0.00	~ 0.64	3.40	17.21	100kN/m ² を超える	1.00	11.68	~ 25.20	143.64	3mを超える	20.00	~ 25.20	3.40	17.21
	それ以外	1.00	2.76	~ 10.55	100.00	それ以外	0.64	~ 10.55	3.00	15.16	それ以外	1.00	5.00	~ 11.68	100.00	それ以外	5.00	~ 20.00	3.00	15.16

急傾斜地の崩壊区域調査

様式3-2 建築物に作用すると想定される衝撃に関する事項(2/5)

調査年度 平成27年度

急傾斜地の位置		箇所番号 167B1106			箇所名 山崎-1				所在地 岩手県陸前高田市矢作町字山崎		調査年度 平成27年度					
横断 測線 番号	急傾斜地の下端に隣接する土地								急傾斜地内							
	土石等の移動の高さと力の大きさ				土石等の堆積高さとの大きさ				土石等の移動の高さと力の大きさ				土石等の堆積高さとの大きさ			
	区分	高さ (m)	下端からの距離 (m)	力の大きさ (kN/m ²)	区分	下端からの水平 距離(m)	高さ (m)	力の大きさ (kN/m ²)	区分	高さ (m)	上端からの比高 (m)	力の大きさ (kN/m ²)	区分	上端からの比高 (m)	高さ (m)	力の大きさ (kN/m ²)
16	100kN/m ² を超える	1.00	0.00 ~ 0.53	107.81	3mを超える	— ~ —	—	—	100kN/m ² を超える	1.00	14.63 ~ 16.81	107.81	3mを超える	— ~ —	—	—
	それ以外	1.00	0.53 ~ 8.31	100.00	それ以外	0.00 ~ 8.31	2.90	14.63	それ以外	1.00	5.00 ~ 14.63	100.00	それ以外	5.00 ~ 16.81	2.90	14.63
17	100kN/m ² を超える	1.00	0.00 ~ 0.59	108.75	3mを超える	— ~ —	—	—	100kN/m ² を超える	1.00	15.30 ~ 17.94	108.75	3mを超える	— ~ —	—	—
	それ以外	1.00	0.59 ~ 8.37	100.00	それ以外	0.00 ~ 8.37	2.93	14.82	それ以外	1.00	5.00 ~ 15.30	100.00	それ以外	5.00 ~ 17.94	2.93	14.82
18	100kN/m ² を超える	1.00	0.00 ~ 1.74	126.65	3mを超える	— ~ —	—	—	100kN/m ² を超える	1.00	10.58 ~ 17.01	126.65	3mを超える	— ~ —	—	—
	それ以外	1.00	1.74 ~ 9.52	100.00	それ以外	0.00 ~ 9.52	2.32	11.74	それ以外	1.00	5.00 ~ 10.58	100.00	それ以外	5.00 ~ 17.01	2.32	11.74
19	100kN/m ² を超える	—	— ~ —	—	3mを超える	— ~ —	—	—	100kN/m ² を超える	—	— ~ —	—	3mを超える	— ~ —	—	—
	それ以外	1.00	0.00 ~ 7.43	94.89	それ以外	0.00 ~ 7.43	2.00	10.09	それ以外	1.00	5.00 ~ 10.45	94.89	それ以外	5.00 ~ 10.45	2.00	10.09
20	100kN/m ² を超える	—	— ~ —	—	3mを超える	— ~ —	—	—	100kN/m ² を超える	—	— ~ —	—	3mを超える	— ~ —	—	—
	それ以外	1.00	0.00 ~ 5.90	73.91	それ以外	0.00 ~ 0.00	1.72	8.67	それ以外	1.00	5.00 ~ 6.68	73.91	それ以外	5.00 ~ 6.68	1.72	8.67
21	100kN/m ² を超える	—	— ~ —	—	3mを超える	— ~ —	—	—	100kN/m ² を超える	—	— ~ —	—	3mを超える	— ~ —	—	—
	それ以外	1.00	0.00 ~ 5.26	65.58	それ以外	0.00 ~ 0.00	1.64	8.29	それ以外	1.00	5.00 ~ 5.80	65.58	それ以外	5.00 ~ 5.80	1.64	8.29
22	100kN/m ² を超える	—	— ~ —	—	3mを超える	— ~ —	—	—	100kN/m ² を超える	—	— ~ —	—	3mを超える	— ~ —	—	—
	それ以外	1.00	0.00 ~ 5.55	69.26	それ以外	0.00 ~ 0.00	1.68	8.47	それ以外	1.00	5.00 ~ 6.16	69.26	それ以外	5.00 ~ 6.16	1.68	8.47
23	100kN/m ² を超える	—	— ~ —	—	3mを超える	— ~ —	—	—	100kN/m ² を超える	—	— ~ —	—	3mを超える	— ~ —	—	—
	それ以外	1.00	0.00 ~ 6.33	79.58	それ以外	0.00 ~ 0.00	1.73	8.73	それ以外	1.00	5.00 ~ 7.41	79.58	それ以外	5.00 ~ 7.41	1.73	8.73
24	100kN/m ² を超える	—	— ~ —	—	3mを超える	— ~ —	—	—	100kN/m ² を超える	—	— ~ —	—	3mを超える	— ~ —	—	—
	それ以外	1.00	0.00 ~ 7.59	97.23	それ以外	0.00 ~ 7.59	2.09	10.56	それ以外	1.00	5.00 ~ 10.24	97.23	それ以外	5.00 ~ 10.24	2.09	10.56
25	100kN/m ² を超える	1.00	0.00 ~ 0.51	107.49	3mを超える	— ~ —	—	—	100kN/m ² を超える	1.00	11.64 ~ 13.15	107.49	3mを超える	— ~ —	—	—
	それ以外	1.00	0.51 ~ 8.29	100.00	それ以外	0.00 ~ 8.29	2.44	12.32	それ以外	1.00	5.00 ~ 11.64	100.00	それ以外	5.00 ~ 13.15	2.44	12.32
26	100kN/m ² を超える	1.00	0.00 ~ 2.62	141.23	3mを超える	— ~ —	—	—	100kN/m ² を超える	1.00	10.57 ~ 21.99	141.23	3mを超える	— ~ —	—	—
	それ以外	1.00	2.62 ~ 10.41	100.00	それ以外	0.00 ~ 10.41	2.76	13.97	それ以外	1.00	5.00 ~ 10.57	100.00	それ以外	5.00 ~ 21.99	2.76	13.97
27	100kN/m ² を超える	1.00	0.00 ~ 1.84	128.37	3mを超える	0.00 ~ 0.32	3.24	16.39	100kN/m ² を超える	1.00	13.83 ~ 23.12	128.37	3mを超える	20.00 ~ 23.12	3.24	16.39
	それ以外	1.00	1.84 ~ 9.63	100.00	それ以外	0.32 ~ 9.63	3.00	15.16	それ以外	1.00	5.00 ~ 13.83	100.00	それ以外	5.00 ~ 20.00	3.00	15.16
28	100kN/m ² を超える	1.00	0.00 ~ 0.60	108.97	3mを超える	0.00 ~ 0.59	3.50	17.70	100kN/m ² を超える	1.00	18.51 ~ 22.27	108.97	3mを超える	15.00 ~ 22.27	3.50	17.70
	それ以外	1.00	0.60 ~ 8.39	100.00	それ以外	0.59 ~ 8.39	3.00	15.16	それ以外	1.00	5.00 ~ 18.51	100.00	それ以外	5.00 ~ 15.00	3.00	15.16
29	100kN/m ² を超える	—	— ~ —	—	3mを超える	— ~ —	—	—	100kN/m ² を超える	—	— ~ —	—	3mを超える	— ~ —	—	—
	それ以外	1.00	0.00 ~ 7.50	95.90	それ以外	0.00 ~ 7.50	2.68	13.56	それ以外	1.00	5.00 ~ 13.91	95.90	それ以外	5.00 ~ 13.91	2.68	13.56
30	100kN/m ² を超える	1.00	0.00 ~ 1.37	120.87	3mを超える	— ~ —	—	—	100kN/m ² を超える	1.00	10.60 ~ 14.98	120.87	3mを超える	— ~ —	—	—
	それ以外	1.00	1.37 ~ 9.16	100.00	それ以外	0.00 ~ 9.16	2.25	11.36	それ以外	1.00	5.00 ~ 10.60	100.00	それ以外	5.00 ~ 14.98	2.25	11.36

急傾斜地の崩壊区域調査

様式3-2 建築物に作用すると想定される衝撃に関する事項(3/5)

調査年度 平成27年度

急傾斜地の位置		箇所番号 167B1106			箇所名 山崎-1				所在地 岩手県陸前高田市矢作町字山崎		調査年度 平成27年度					
横断 測線 番号	急傾斜地の下端に隣接する土地								急傾斜地内							
	土石等の移動の高さと力の大きさ				土石等の堆積高さとの大きさ				土石等の移動の高さと力の大きさ				土石等の堆積高さとの大きさ			
	区分	高さ (m)	下端からの距離 (m)	力の大きさ (kN/m ²)	区分	下端からの水平 距離(m)	高さ (m)	力の大きさ (kN/m ²)	区分	高さ (m)	上端からの比高 (m)	力の大きさ (kN/m ²)	区分	上端からの比高 (m)	高さ (m)	力の大きさ (kN/m ²)
31	100kN/m ² を超える	1.00	0.00 ~ 1.30	119.68	3mを超える	— ~ —	—	—	100kN/m ² を超える	1.00	10.56 ~ 14.85	119.68	3mを超える	— ~ —	—	—
	それ以外	1.00	1.30 ~ 9.08	100.00	それ以外	0.00 ~ 9.08	2.15	10.87	それ以外	1.00	5.00 ~ 10.56	100.00	それ以外	5.00 ~ 14.85	2.15	10.87
32	100kN/m ² を超える	1.00	0.00 ~ 0.13	101.94	3mを超える	— ~ —	—	—	100kN/m ² を超える	1.00	10.64 ~ 11.00	101.94	3mを超える	— ~ —	—	—
	それ以外	1.00	0.13 ~ 7.92	100.00	それ以外	0.00 ~ 7.92	2.12	10.70	それ以外	1.00	5.00 ~ 10.64	100.00	それ以外	5.00 ~ 11.00	2.12	10.70
33	100kN/m ² を超える	—	— ~ —	—	3mを超える	— ~ —	—	—	100kN/m ² を超える	—	— ~ —	—	3mを超える	— ~ —	—	—
	それ以外	1.00	0.00 ~ 6.90	87.37	それ以外	0.00 ~ 0.00	1.63	8.22	それ以外	1.00	5.00 ~ 8.97	87.37	それ以外	5.00 ~ 8.97	1.63	8.22
34	100kN/m ² を超える	1.00	0.00 ~ 1.23	118.67	3mを超える	— ~ —	—	—	100kN/m ² を超える	1.00	10.99 ~ 15.69	118.67	3mを超える	— ~ —	—	—
	それ以外	1.00	1.23 ~ 9.02	100.00	それ以外	0.00 ~ 9.02	2.23	11.26	それ以外	1.00	5.00 ~ 10.99	100.00	それ以外	5.00 ~ 15.69	2.23	11.26
35	100kN/m ² を超える	1.00	0.00 ~ 0.11	101.68	3mを超える	— ~ —	—	—	100kN/m ² を超える	1.00	11.33 ~ 11.70	101.68	3mを超える	— ~ —	—	—
	それ以外	1.00	0.11 ~ 7.90	100.00	それ以外	0.00 ~ 7.90	2.01	10.18	それ以外	1.00	5.00 ~ 11.33	100.00	それ以外	5.00 ~ 11.70	2.01	10.18
36	100kN/m ² を超える	1.00	0.00 ~ 0.60	108.89	3mを超える	— ~ —	—	—	100kN/m ² を超える	1.00	11.34 ~ 13.10	108.89	3mを超える	— ~ —	—	—
	それ以外	1.00	0.60 ~ 8.38	100.00	それ以外	0.00 ~ 8.38	2.40	12.13	それ以外	1.00	5.00 ~ 11.34	100.00	それ以外	5.00 ~ 13.10	2.40	12.13
37	100kN/m ² を超える	1.00	0.00 ~ 1.32	120.02	3mを超える	— ~ —	—	—	100kN/m ² を超える	1.00	10.54 ~ 14.75	120.02	3mを超える	— ~ —	—	—
	それ以外	1.00	1.32 ~ 9.11	100.00	それ以外	0.00 ~ 9.11	2.21	11.16	それ以外	1.00	5.00 ~ 10.54	100.00	それ以外	5.00 ~ 14.75	2.21	11.16
38	100kN/m ² を超える	1.00	0.00 ~ 1.84	128.36	3mを超える	— ~ —	—	—	100kN/m ² を超える	1.00	10.58 ~ 17.07	128.36	3mを超える	— ~ —	—	—
	それ以外	1.00	1.84 ~ 9.63	100.00	それ以外	0.00 ~ 9.63	2.43	12.28	それ以外	1.00	5.00 ~ 10.58	100.00	それ以外	5.00 ~ 17.07	2.43	12.28
39	100kN/m ² を超える	1.00	0.00 ~ 1.78	127.35	3mを超える	— ~ —	—	—	100kN/m ² を超える	1.00	10.69 ~ 16.84	127.35	3mを超える	— ~ —	—	—
	それ以外	1.00	1.78 ~ 9.57	100.00	それ以外	0.00 ~ 9.57	2.47	12.51	それ以外	1.00	5.00 ~ 10.69	100.00	それ以外	5.00 ~ 16.84	2.47	12.51
40	100kN/m ² を超える	1.00	0.00 ~ 2.60	140.83	3mを超える	— ~ —	—	—	100kN/m ² を超える	1.00	10.93 ~ 22.05	140.83	3mを超える	— ~ —	—	—
	それ以外	1.00	2.60 ~ 10.38	100.00	それ以外	0.00 ~ 10.38	2.89	14.62	それ以外	1.00	5.00 ~ 10.93	100.00	それ以外	5.00 ~ 22.05	2.89	14.62
41	100kN/m ² を超える	1.00	0.00 ~ 1.97	130.41	3mを超える	— ~ —	—	—	100kN/m ² を超える	1.00	10.56 ~ 17.73	130.41	3mを超える	— ~ —	—	—
	それ以外	1.00	1.97 ~ 9.75	100.00	それ以外	0.00 ~ 9.75	2.42	12.23	それ以外	1.00	5.00 ~ 10.56	100.00	それ以外	5.00 ~ 17.73	2.42	12.23
42	100kN/m ² を超える	1.00	0.00 ~ 2.89	145.84	3mを超える	— ~ —	—	—	100kN/m ² を超える	1.00	10.54 ~ 24.70	145.84	3mを超える	— ~ —	—	—
	それ以外	1.00	2.89 ~ 10.68	100.00	それ以外	0.00 ~ 10.68	2.74	13.83	それ以外	1.00	5.00 ~ 10.54	100.00	それ以外	5.00 ~ 24.70	2.74	13.83
43	100kN/m ² を超える	1.00	0.00 ~ 2.79	144.09	3mを超える	— ~ —	—	—	100kN/m ² を超える	1.00	10.54 ~ 23.59	144.09	3mを超える	— ~ —	—	—
	それ以外	1.00	2.79 ~ 10.58	100.00	それ以外	0.00 ~ 10.58	2.74	13.87	それ以外	1.00	5.00 ~ 10.54	100.00	それ以外	5.00 ~ 23.59	2.74	13.87
44	100kN/m ² を超える	1.00	0.00 ~ 2.62	141.20	3mを超える	— ~ —	—	—	100kN/m ² を超える	1.00	11.07 ~ 22.47	141.20	3mを超える	— ~ —	—	—
	それ以外	1.00	2.62 ~ 10.40	100.00	それ以外	0.00 ~ 10.40	2.92	14.77	それ以外	1.00	5.00 ~ 11.07	100.00	それ以外	5.00 ~ 22.47	2.92	14.77
45	100kN/m ² を超える	1.00	0.00 ~ 1.94	129.97	3mを超える	— ~ —	—	—	100kN/m ² を超える	1.00	10.92 ~ 19.85	129.97	3mを超える	— ~ —	—	—
	それ以外	1.00	1.94 ~ 9.73	100.00	それ以外	0.00 ~ 9.73	2.24	11.31	それ以外	1.00	5.00 ~ 10.92	100.00	それ以外	5.00 ~ 19.85	2.24	11.31

急傾斜地の崩壊区域調査

様式3-2 建築物に作用すると想定される衝撃に関する事項(4/5)

調査年度

平成27年度

急傾斜地の位置		箇所番号 167B1106			箇所名 山崎-1				所在地 岩手県陸前高田市矢作町字山崎							
横断 測線 番号	急傾斜地の下端に隣接する土地								急傾斜地内							
	土石等の移動の高さと力の大きさ				土石等の堆積高さとの大きさ				土石等の移動の高さと力の大きさ				土石等の堆積高さとの大きさ			
	区分	高さ (m)	下端からの距離 (m)	力の大きさ (kN/m ²)	区分	下端からの水平 距離(m)	高さ (m)	力の大きさ (kN/m ²)	区分	高さ (m)	上端からの比高 (m)	力の大きさ (kN/m ²)	区分	上端からの比高 (m)	高さ (m)	力の大きさ (kN/m ²)
46	100kN/m ² を超える	1.00	0.00 ~ 1.07	116.14	3mを超える	— ~ —	—	—	100kN/m ² を超える	1.00	10.71 ~ 14.31	116.14	3mを超える	— ~ —	—	—
	それ以外	1.00	1.07 ~ 8.86	100.00	それ以外	0.00 ~ 8.86	2.10	10.60	それ以外	1.00	5.00 ~ 10.71	100.00	それ以外	5.00 ~ 14.31	2.10	10.60
47	100kN/m ² を超える	—	— ~ —	—	3mを超える	— ~ —	—	—	100kN/m ² を超える	—	— ~ —	—	3mを超える	— ~ —	—	—
	それ以外	1.00	0.00 ~ 6.48	81.65	それ以外	0.00 ~ 6.48	1.89	9.55	それ以外	1.00	5.00 ~ 8.03	81.65	それ以外	5.00 ~ 8.03	1.89	9.55
48	100kN/m ² を超える	1.00	0.00 ~ 0.31	104.52	3mを超える	— ~ —	—	—	100kN/m ² を超える	1.00	10.59 ~ 11.41	104.52	3mを超える	— ~ —	—	—
	それ以外	1.00	0.31 ~ 8.09	100.00	それ以外	0.00 ~ 8.09	2.24	11.35	それ以外	1.00	5.00 ~ 10.59	100.00	それ以外	5.00 ~ 11.41	2.24	11.35
49	100kN/m ² を超える	—	— ~ —	—	3mを超える	— ~ —	—	—	100kN/m ² を超える	—	— ~ —	—	3mを超える	— ~ —	—	—
	それ以外	1.00	0.00 ~ 5.76	72.06	それ以外	0.00 ~ 5.76	1.80	9.08	それ以外	1.00	5.00 ~ 6.49	72.06	それ以外	5.00 ~ 6.49	1.80	9.08
50	100kN/m ² を超える	—	— ~ —	—	3mを超える	— ~ —	—	—	100kN/m ² を超える	—	— ~ —	—	3mを超える	— ~ —	—	—
	それ以外	1.00	0.00 ~ 7.46	95.26	それ以外	0.00 ~ 0.00	1.69	8.54	それ以外	1.00	5.00 ~ 9.91	95.26	それ以外	5.00 ~ 9.91	1.69	8.54
51	100kN/m ² を超える	1.00	0.00 ~ 0.16	102.41	3mを超える	— ~ —	—	—	100kN/m ² を超える	1.00	12.51 ~ 13.18	102.41	3mを超える	— ~ —	—	—
	それ以外	1.00	0.16 ~ 7.95	100.00	それ以外	0.00 ~ 7.95	1.94	9.80	それ以外	1.00	5.00 ~ 12.51	100.00	それ以外	5.00 ~ 13.18	1.94	9.80
52	100kN/m ² を超える	1.00	0.00 ~ 1.34	120.25	3mを超える	— ~ —	—	—	100kN/m ² を超える	1.00	11.18 ~ 16.71	120.25	3mを超える	— ~ —	—	—
	それ以外	1.00	1.34 ~ 9.12	100.00	それ以外	0.00 ~ 9.12	2.20	11.14	それ以外	1.00	5.00 ~ 11.18	100.00	それ以外	5.00 ~ 16.71	2.20	11.14
53	100kN/m ² を超える	1.00	0.00 ~ 1.61	124.53	3mを超える	— ~ —	—	—	100kN/m ² を超える	1.00	10.55 ~ 16.20	124.53	3mを超える	— ~ —	—	—
	それ以外	1.00	1.61 ~ 9.39	100.00	それ以外	0.00 ~ 9.39	2.34	11.83	それ以外	1.00	5.00 ~ 10.55	100.00	それ以外	5.00 ~ 16.20	2.34	11.83
54	100kN/m ² を超える	1.00	0.00 ~ 3.30	152.90	3mを超える	0.00 ~ 0.29	3.17	16.00	100kN/m ² を超える	1.00	10.66 ~ 29.10	152.90	3mを超える	25.00 ~ 29.10	3.17	16.00
	それ以外	1.00	3.30 ~ 11.08	100.00	それ以外	0.29 ~ 11.08	3.00	15.16	それ以外	1.00	5.00 ~ 10.66	100.00	それ以外	5.00 ~ 25.00	3.00	15.16
55	100kN/m ² を超える	1.00	0.00 ~ 2.95	146.79	3mを超える	— ~ —	—	—	100kN/m ² を超える	1.00	10.59 ~ 27.75	146.79	3mを超える	— ~ —	—	—
	それ以外	1.00	2.95 ~ 10.73	100.00	それ以外	0.00 ~ 10.73	2.98	15.04	それ以外	1.00	5.00 ~ 10.59	100.00	それ以外	5.00 ~ 27.75	2.98	15.04
56	100kN/m ² を超える	1.00	0.00 ~ 2.69	142.42	3mを超える	— ~ —	—	—	100kN/m ² を超える	1.00	10.94 ~ 29.39	142.42	3mを超える	— ~ —	—	—
	それ以外	1.00	2.69 ~ 10.48	100.00	それ以外	0.00 ~ 10.48	2.87	14.50	それ以外	1.00	5.00 ~ 10.94	100.00	それ以外	5.00 ~ 29.39	2.87	14.50
57	100kN/m ² を超える	1.00	0.00 ~ 1.42	121.53	3mを超える	— ~ —	—	—	100kN/m ² を超える	1.00	11.03 ~ 16.76	121.53	3mを超える	— ~ —	—	—
	それ以外	1.00	1.42 ~ 9.20	100.00	それ以外	0.00 ~ 9.20	2.22	11.23	それ以外	1.00	5.00 ~ 11.03	100.00	それ以外	5.00 ~ 16.76	2.22	11.23
58	100kN/m ² を超える	1.00	0.00 ~ 2.33	136.36	3mを超える	— ~ —	—	—	100kN/m ² を超える	1.00	10.67 ~ 21.60	136.36	3mを超える	— ~ —	—	—
	それ以外	1.00	2.33 ~ 10.12	100.00	それ以外	0.00 ~ 10.12	2.61	13.19	それ以外	1.00	5.00 ~ 10.67	100.00	それ以外	5.00 ~ 21.60	2.61	13.19
59	100kN/m ² を超える	—	— ~ —	—	3mを超える	— ~ —	—	—	100kN/m ² を超える	—	— ~ —	—	3mを超える	— ~ —	—	—
	それ以外	1.00	0.00 ~ 6.79	85.83	それ以外	0.00 ~ 0.00	1.66	8.37	それ以外	1.00	5.00 ~ 8.52	85.83	それ以外	5.00 ~ 8.52	1.66	8.37
60	100kN/m ² を超える	1.00	0.00 ~ 0.50	107.34	3mを超える	— ~ —	—	—	100kN/m ² を超える	1.00	10.67 ~ 12.13	107.34	3mを超える	— ~ —	—	—
	それ以外	1.00	0.50 ~ 8.28	100.00	それ以外	0.00 ~ 8.28	2.11	10.66	それ以外	1.00	5.00 ~ 10.67	100.00	それ以外	5.00 ~ 12.13	2.11	10.66

急傾斜地の崩壊区域調査

様式3-2 建築物に作用すると想定される衝撃に関する事項(5/5)

調査年度

平成27年度

急傾斜地の位置		箇所番号			箇所名				所在地							
		167B1106			山崎-1				岩手県陸前高田市矢作町字山崎							
横断 測線 番号	急傾斜地の下端に隣接する土地								急傾斜地内							
	土石等の移動の高さと力の大きさ				土石等の堆積高さとの大きさ				土石等の移動の高さと力の大きさ				土石等の堆積高さとの大きさ			
	区分	高さ (m)	下端からの距離 (m)	力の大きさ (kN/m ²)	区分	下端からの水平 距離(m)	高さ (m)	力の大きさ (kN/m ²)	区分	高さ (m)	上端からの比高 (m)	力の大きさ (kN/m ²)	区分	上端からの比高 (m)	高さ (m)	力の大きさ (kN/m ²)
61	100kN/m ² を超える	1.00	0.00 ~ 1.34	120.33	3mを超える	— ~ —	—	—	100kN/m ² を超える	1.00	10.65 ~ 15.32	120.33	3mを超える	— ~ —	—	—
	それ以外	1.00	1.34 ~ 9.13	100.00	それ以外	0.00 ~ 9.13	2.29	11.60	それ以外	1.00	5.00 ~ 10.65	100.00	それ以外	5.00 ~ 15.32	2.29	11.60
62	100kN/m ² を超える	1.00	0.00 ~ 1.89	129.13	3mを超える	— ~ —	—	—	100kN/m ² を超える	1.00	10.53 ~ 17.40	129.13	3mを超える	— ~ —	—	—
	それ以外	1.00	1.89 ~ 9.68	100.00	それ以外	0.00 ~ 9.68	2.39	12.06	それ以外	1.00	5.00 ~ 10.53	100.00	それ以外	5.00 ~ 17.40	2.39	12.06
63	100kN/m ² を超える	—	— ~ —	—	3mを超える	— ~ —	—	—	100kN/m ² を超える	—	— ~ —	—	3mを超える	— ~ —	—	—
	それ以外	1.00	0.00 ~ 6.60	83.20	それ以外	0.00 ~ 0.00	1.68	8.47	それ以外	1.00	5.00 ~ 8.03	83.20	それ以外	5.00 ~ 8.03	1.68	8.47
64	100kN/m ² を超える	—	— ~ —	—	3mを超える	— ~ —	—	—	100kN/m ² を超える	—	— ~ —	—	3mを超える	— ~ —	—	—
	それ以外	1.00	0.00 ~ 4.88	60.83	それ以外	0.00 ~ 0.00	1.75	8.86	それ以外	1.00	5.00 ~ 5.15	60.83	それ以外	5.00 ~ 5.15	1.75	8.86
	100kN/m ² を超える		~		3mを超える	~			100kN/m ² を超える		~		3mを超える	~		
	それ以外		~		それ以外	~			それ以外		~		それ以外	~		
	100kN/m ² を超える		~		3mを超える	~			100kN/m ² を超える		~		3mを超える	~		
	それ以外		~		それ以外	~			それ以外		~		それ以外	~		
	100kN/m ² を超える		~		3mを超える	~			100kN/m ² を超える		~		3mを超える	~		
	それ以外		~		それ以外	~			それ以外		~		それ以外	~		
	100kN/m ² を超える		~		3mを超える	~			100kN/m ² を超える		~		3mを超える	~		
	それ以外		~		それ以外	~			それ以外		~		それ以外	~		
	100kN/m ² を超える		~		3mを超える	~			100kN/m ² を超える		~		3mを超える	~		
	それ以外		~		それ以外	~			それ以外		~		それ以外	~		
	100kN/m ² を超える		~		3mを超える	~			100kN/m ² を超える		~		3mを超える	~		
	それ以外		~		それ以外	~			それ以外		~		それ以外	~		
	100kN/m ² を超える		~		3mを超える	~			100kN/m ² を超える		~		3mを超える	~		
	それ以外		~		それ以外	~			それ以外		~		それ以外	~		