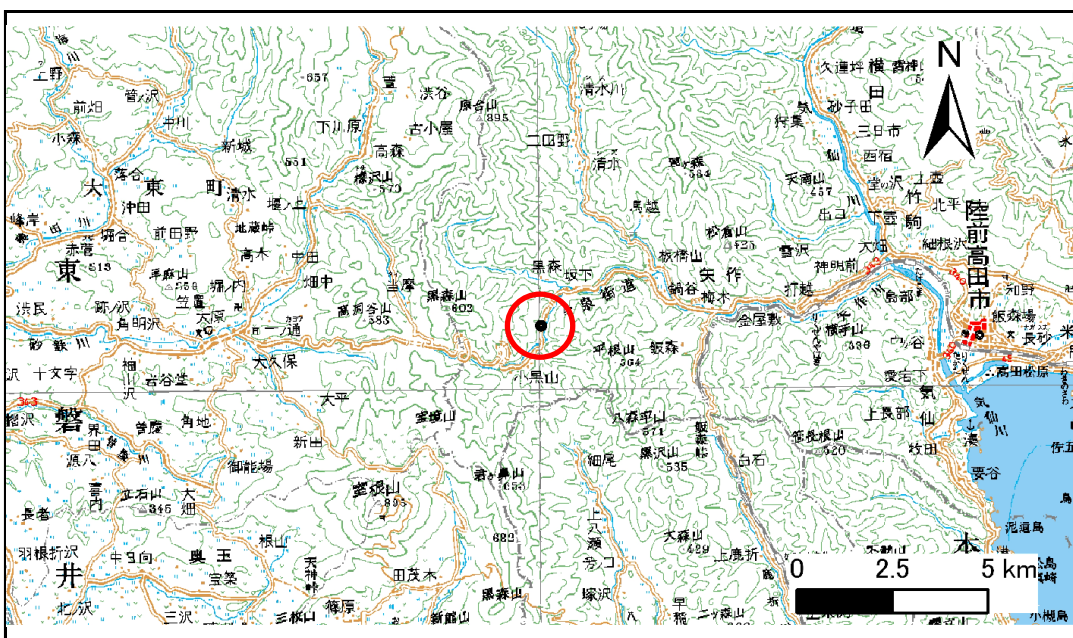


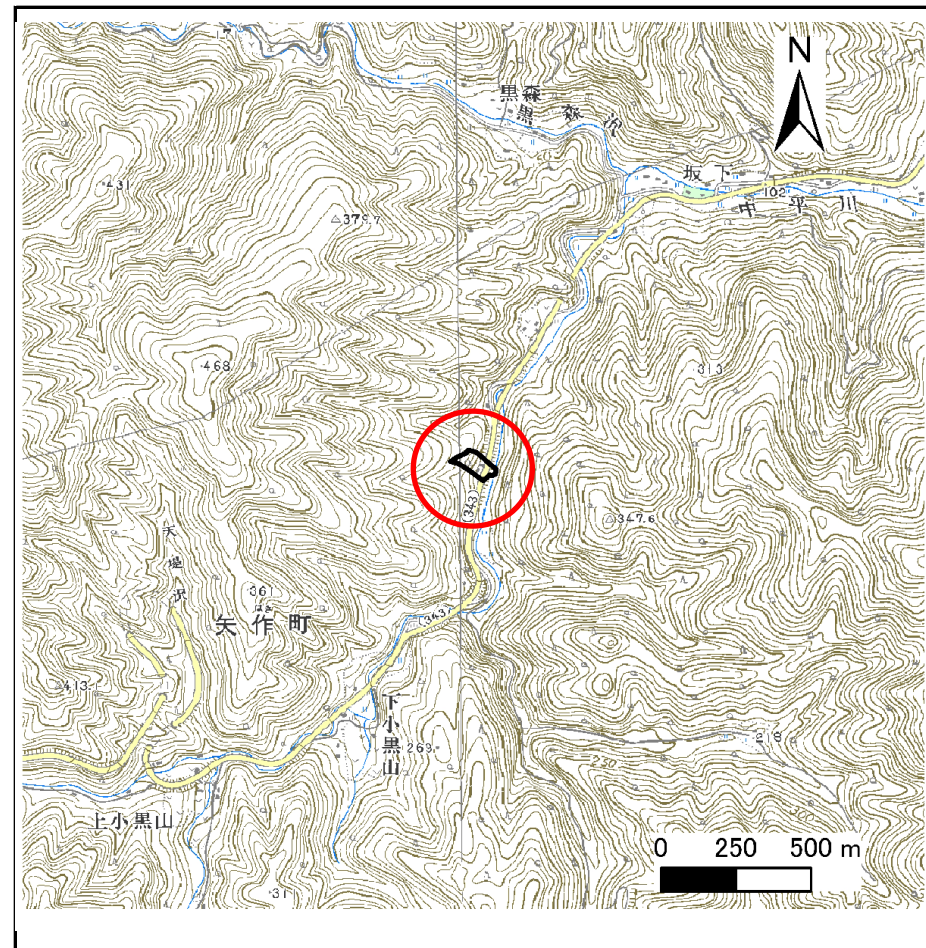
土砂災害防止に関する基礎調査(急傾斜地の崩壊)

表紙 概況、位置図

自然現象の種類	急傾斜地の崩壊
箇所番号	167B1102
箇所名	坂下-10
所在地	陸前高田市矢作町字坂下
調査機関	大船渡地方振興局



位置図(S=1:200,000)



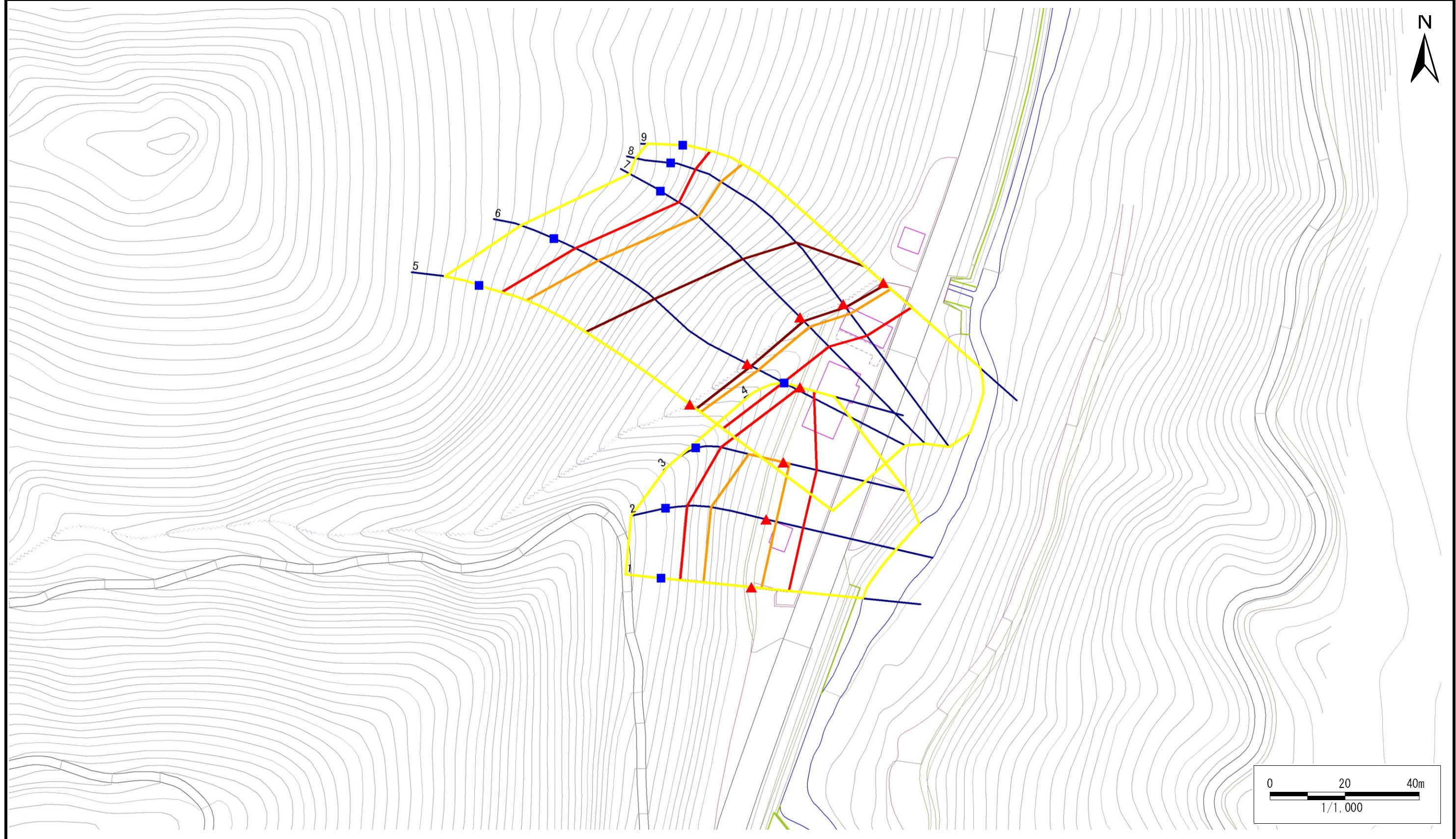
概況図(S=1:25,000)

急傾斜地の崩壊区域調書

様式3-1 危害のおそれのある土地、著しい危害のおそれのある土地の設定図

調査年度 平成20年度

急傾斜地の位置 箇所番号 167B1102 箇所名 坂下-10 所在地 陸前高田市矢作町字坂下



凡例		凡例		凡例	
■	上端	—	横断測線	■	危害のおそれのある土地の区域
▲	下端	■	著しい危害のおそれのある土地の区域	■	土石等の移動による力が100kN/m ² を超える範囲
				■	土石等の堆積高が3mを超える範囲

急傾斜地の崩壊区域調査

様式3-2 建築物に作用すると想定される衝撃に関する事項(1/1)

調査年度	平成20年度
------	--------

急傾斜地の位置		167B1102			箇所名		坂下-10		所在地		陸前高田市矢作町字坂下					
横断 測線 番号	急傾斜地の下端に隣接する土地										急傾斜地内					
	土石等の移動の高さと力の大きさ				土石等の堆積高さと力の大きさ				土石等の移動の高さと力の大きさ				土石等の堆積高さと力の大きさ			
	区分	高さ (m)	下端からの距離 (m)	力の大きさ (kN/m ²)	区分	下端からの水平 距離(m)	高さ (m)	力の大きさ (kN/m ²)	区分	高さ (m)	上端からの比高 (m)	力の大きさ (kN/m ²)	区分	上端からの比高 (m)	高さ (m)	力の大きさ (kN/m ²)
1	100kN/m ² を超える	1.00	0.00 ~ 2.76	143.64	3mを超える	- ~ -	-	-	100kN/m ² を超える	1.00	11.11 ~ 23.73	143.64	3mを超える	- ~ -	-	-
	それ以外	1.00	2.76 ~ 10.55	100.00	それ以外	0.00 ~ 10.55	2.93	15.68	それ以外	1.00	5.00 ~ 11.11	100.00	それ以外	5.00 ~ 23.73	2.93	15.68
2	100kN/m ² を超える	1.00	0.00 ~ 2.86	145.20	3mを超える	- ~ -	-	-	100kN/m ² を超える	1.00	10.63 ~ 23.90	145.20	3mを超える	- ~ -	-	-
	それ以外	1.00	2.86 ~ 10.64	100.00	それ以外	0.00 ~ 10.64	2.80	14.99	それ以外	1.00	5.00 ~ 10.63	100.00	それ以外	5.00 ~ 23.90	2.80	14.99
3	100kN/m ² を超える	1.00	0.00 ~ 1.78	127.27	3mを超える	- ~ -	-	-	100kN/m ² を超える	1.00	10.69 ~ 17.71	127.27	3mを超える	- ~ -	-	-
	それ以外	1.00	1.78 ~ 9.56	100.00	それ以外	0.00 ~ 9.56	2.28	12.22	それ以外	1.00	5.00 ~ 10.69	100.00	それ以外	5.00 ~ 17.71	2.28	12.22
4	100kN/m ² を超える	-	- ~ -	-	3mを超える	- ~ -	-	-	100kN/m ² を超える	-	- ~ -	-	3mを超える	- ~ -	-	-
	それ以外	1.00	0.00 ~ 4.04	50.66	それ以外	0.00 ~ 4.04	2.06	11.04	それ以外	1.00	5.00 ~ 5.00	50.66	それ以外	5.00 ~ 5.00	2.06	11.04
5	100kN/m ² を超える	1.00	0.00 ~ 3.71	160.10	3mを超える	0.00 ~ 2.21	4.02	21.49	100kN/m ² を超える	1.00	10.53 ~ 52.09	160.10	3mを超える	25.00 ~ 52.09	4.02	21.49
	それ以外	1.00	3.71 ~ 11.49	100.00	それ以外	2.21 ~ 11.49	3.00	16.05	それ以外	1.00	5.00 ~ 10.53	100.00	それ以外	5.00 ~ 25.00	3.00	16.05
6	100kN/m ² を超える	1.00	0.00 ~ 3.66	159.32	3mを超える	0.00 ~ 1.30	3.63	19.41	100kN/m ² を超える	1.00	10.54 ~ 49.22	159.32	3mを超える	25.00 ~ 49.22	3.63	19.41
	それ以外	1.00	3.66 ~ 11.45	100.00	それ以外	1.30 ~ 11.45	3.00	16.05	それ以外	1.00	5.00 ~ 10.54	100.00	それ以外	5.00 ~ 25.00	3.00	16.05
7	100kN/m ² を超える	1.00	0.00 ~ 3.83	162.30	3mを超える	0.00 ~ 1.51	3.77	20.19	100kN/m ² を超える	1.00	10.61 ~ 44.00	162.30	3mを超える	25.00 ~ 44.00	3.77	20.19
	それ以外	1.00	3.83 ~ 11.61	100.00	それ以外	1.51 ~ 11.61	3.00	16.05	それ以外	1.00	5.00 ~ 10.61	100.00	それ以外	5.00 ~ 25.00	3.00	16.05
8	100kN/m ² を超える	1.00	0.00 ~ 3.34	153.65	3mを超える	0.00 ~ 1.13	3.52	18.85	100kN/m ² を超える	1.00	10.68 ~ 45.42	153.65	3mを超える	30.00 ~ 45.42	3.52	18.85
	それ以外	1.00	3.34 ~ 11.13	100.00	それ以外	1.13 ~ 11.13	3.00	16.05	それ以外	1.00	5.00 ~ 10.68	100.00	それ以外	5.00 ~ 30.00	3.00	16.05
9	100kN/m ² を超える	1.00	0.00 ~ 2.77	143.77	3mを超える	0.00 ~ 0.87	3.37	18.06	100kN/m ² を超える	1.00	11.30 ~ 44.39	143.77	3mを超える	40.00 ~ 44.39	3.37	18.06
	それ以外	1.00	2.77 ~ 10.56	100.00	それ以外	0.87 ~ 10.56	3.00	16.05	それ以外	1.00	5.00 ~ 11.30	100.00	それ以外	5.00 ~ 40.00	3.00	16.05
	100kN/m ² を超える		~		3mを超える	~			100kN/m ² を超える		~		3mを超える	~		
	それ以外		~		それ以外	~			それ以外		~		それ以外	~		
	100kN/m ² を超える		~		3mを超える	~			100kN/m ² を超える		~		3mを超える	~		
	それ以外		~		それ以外	~			それ以外		~		それ以外	~		
	100kN/m ² を超える		~		3mを超える	~			100kN/m ² を超える		~		3mを超える	~		
	それ以外		~		それ以外	~			それ以外		~		それ以外	~		
	100kN/m ² を超える		~		3mを超える	~			100kN/m ² を超える		~		3mを超える	~		
	それ以外		~		それ以外	~			それ以外		~		それ以外	~		
	100kN/m ² を超える		~		3mを超える	~			100kN/m ² を超える		~		3mを超える	~		
	それ以外		~		それ以外	~			それ以外		~		それ以外	~		