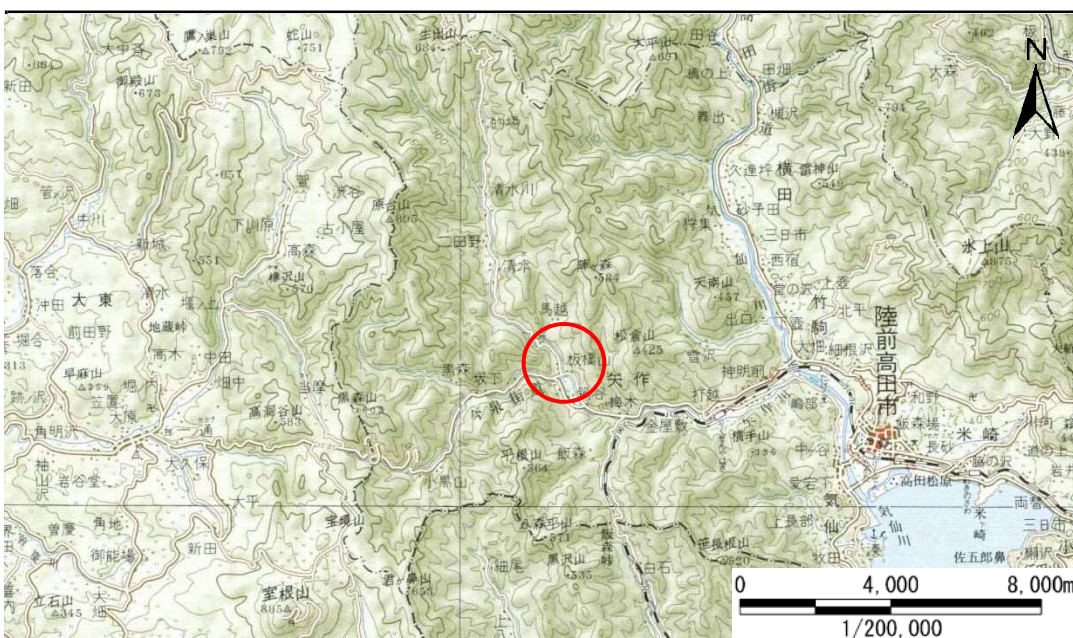


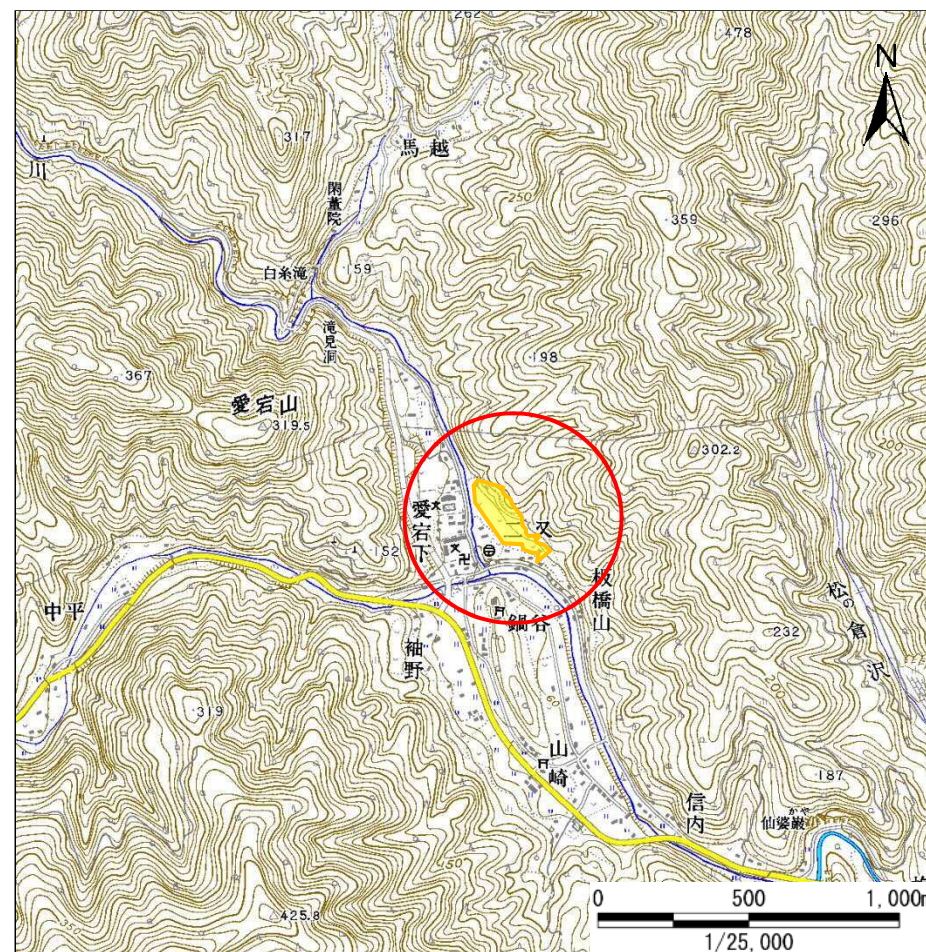
土砂災害防止に関する基礎調査(急傾斜地の崩壊)

表紙 概況、位置図

自然現象の種類	急傾斜地の崩壊
箇所番号	167B1090
箇所名	二又-5
所在地	岩手県陸前高田市矢作町字二又
調査機関	沿岸広域振興局土木部大船渡土木センター



概況図(S=1:200,000)



位置図(S=1:25,000)

急傾斜地の崩壊区域調査

様式3-1 危害のおそれのある土地、著しい危害のおそれのある土地の設定図

調査年度 平成27年度

急傾斜地の位置	箇所番号	167B1090	箇所名	二又-5	所在地	岩手県陸前高田市矢作町字二又
---------	------	----------	-----	------	-----	----------------



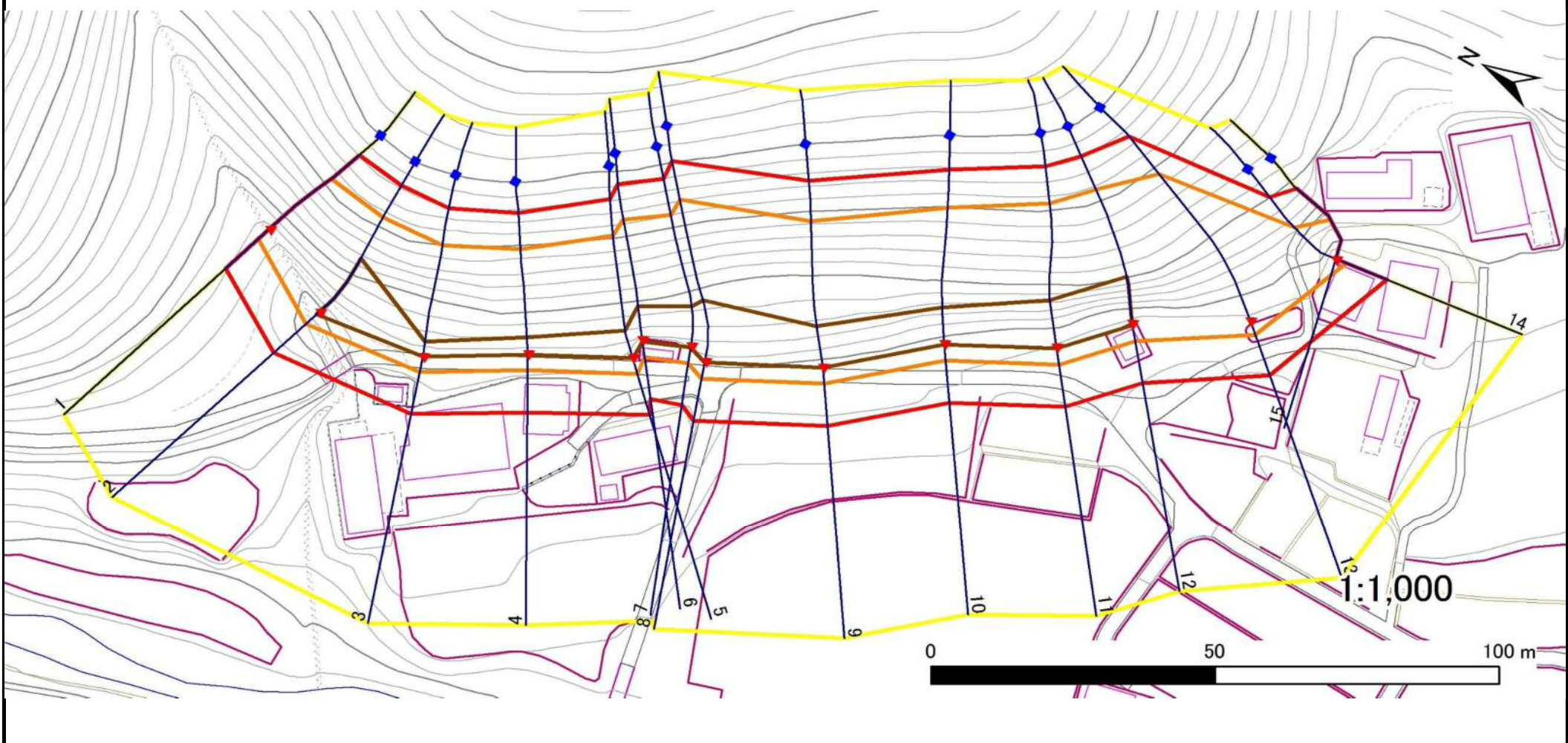
凡例	■ 上端	— 横断測線	▭ 危害のおそれのある土地の区域	▭ 土石等の移動による力が100kN/m ² を超える範囲
	▲ 下端		▭ 著しい危害のおそれのある土地の区域	▭ 土石等の堆積高が3mを超える範囲

急傾斜地の崩壊区域調査

様式3-1 危害のおそれのある土地、著しい危害のおそれのある土地の設定図

調査年度 平成27年度

急傾斜地の位置	箇所番号	167B1090	箇所名	二又-5	所在地	岩手県陸前高田市矢作町字二又
---------	------	----------	-----	------	-----	----------------



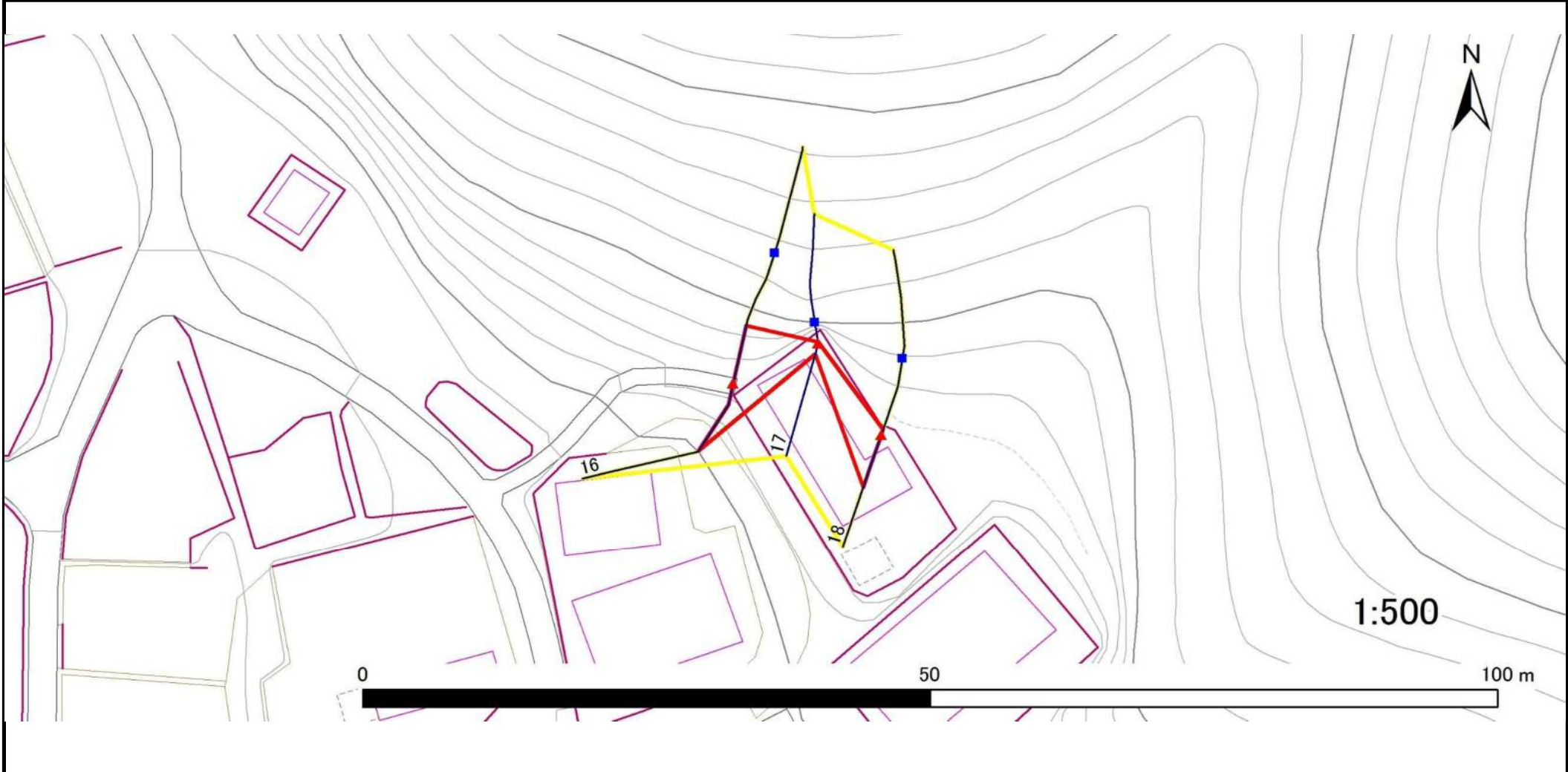
凡例	■ 上端	— 横断測線	■ 危害のおそれのある土地の区域	■ 土石等の移動による力が100kN/m ² を超える範囲
	▲ 下端		■ 著しい危害のおそれのある土地の区域	■ 土石等の堆積高が3mを超える範囲

急傾斜地の崩壊区域調査

様式3-1 危害のおそれのある土地、著しい危害のおそれのある土地の設定図

調査年度 平成27年度

急傾斜地の位置	箇所番号	167B1090	箇所名	二又-5	所在地	岩手県陸前高田市矢作町字二又
---------	------	----------	-----	------	-----	----------------



凡例	■ 上端	— 横断測線	▭ 危害のおそれのある土地の区域	▭ 土石等の移動による力が100kN/m ² を超える範囲
	▲ 下端		▭ 著しい危害のおそれのある土地の区域	▭ 土石等の堆積高が3mを超える範囲

急傾斜地の崩壊区域調査

様式3-1 危害のおそれのある土地、著しい危害のおそれのある土地の設定図

調査年度

平成27年度

急傾斜地の位置

箇所番号

167B1090

箇所名

二又-5

所在地

岩手県陸前高田市矢作町字二又



凡例

■ 上端
▲ 下端

— 横断測線

— 危害のおそれのある土地の区域

— 著しい危害のおそれのある土地の区域

— 土石等の移動による力が 100kN/m^2 を超える範囲

— 土石等の堆積高が 3m を超える範囲

急傾斜地の崩壊区域調査

様式3-1 危害のおそれのある土地、著しい危害のおそれのある土地の設定図

調査年度 平成27年度

急傾斜地の位置	箇所番号	167B1090	箇所名	二又-5	所在地	岩手県陸前高田市矢作町字二又
---------	------	----------	-----	------	-----	----------------



凡例	■ 上端	— 横断測線	▭ 危害のおそれのある土地の区域	▭ 土石等の移動による力が100kN/m ² を超える範囲
	▲ 下端		▭ 著しい危害のおそれのある土地の区域	▭ 土石等の堆積高が3mを超える範囲

急傾斜地の崩壊区域調査

様式3-2 建築物に作用すると想定される衝撃に関する事項(1/2)

調査年度	平成27年度
------	--------

急傾斜地の位置		箇所番号			箇所名				所在地							
		167B1090			二又-5				岩手県陸前高田市矢作町字二又							
横断 測線 番号	急傾斜地の下端に隣接する土地								急傾斜地内							
	土石等の移動の高さと力の大きさ				土石等の堆積高さとの大きさ				土石等の移動の高さと力の大きさ				土石等の堆積高さとの大きさ			
	区分	高さ (m)	下端からの距離 (m)	力の大きさ (kN/m ²)	区分	下端からの水平 距離(m)	高さ (m)	力の大きさ (kN/m ²)	区分	高さ (m)	上端からの比高 (m)	力の大きさ (kN/m ²)	区分	上端からの比高 (m)	高さ (m)	力の大きさ (kN/m ²)
1	100kN/m ² を超える	1.00	0.00 ~ 2.85	145.03	3mを超える	— ~ —	—	—	100kN/m ² を超える	1.00	11.28 ~ 24.87	145.03	3mを超える	— ~ —	—	—
	それ以外	1.00	2.85 ~ 10.63	100.00	それ以外	0.00 ~ 10.63	2.96	14.97	それ以外	1.00	5.00 ~ 11.28	100.00	それ以外	5.00 ~ 24.87	2.96	14.97
2	100kN/m ² を超える	1.00	0.00 ~ 3.35	153.78	3mを超える	0.00 ~ 0.82	3.51	17.74	100kN/m ² を超える	1.00	11.59 ~ 32.15	153.78	3mを超える	20.00 ~ 32.15	3.51	17.74
	それ以外	1.00	3.35 ~ 11.13	100.00	それ以外	0.82 ~ 11.13	3.00	15.16	それ以外	1.00	5.00 ~ 11.59	100.00	それ以外	5.00 ~ 20.00	3.00	15.16
3	100kN/m ² を超える	1.00	0.00 ~ 3.11	149.66	3mを超える	0.00 ~ 0.19	3.10	15.69	100kN/m ² を超える	1.00	10.56 ~ 27.06	149.66	3mを超える	25.00 ~ 27.06	3.10	15.69
	それ以外	1.00	3.11 ~ 10.90	100.00	それ以外	0.19 ~ 10.90	3.00	15.16	それ以外	1.00	5.00 ~ 10.56	100.00	それ以外	5.00 ~ 25.00	3.00	15.16
4	100kN/m ² を超える	1.00	0.00 ~ 3.18	150.88	3mを超える	0.00 ~ 0.37	3.21	16.25	100kN/m ² を超える	1.00	10.79 ~ 27.46	150.88	3mを超える	25.00 ~ 27.46	3.21	16.25
	それ以外	1.00	3.18 ~ 10.97	100.00	それ以外	0.37 ~ 10.97	3.00	15.16	それ以外	1.00	5.00 ~ 10.79	100.00	それ以外	5.00 ~ 25.00	3.00	15.16
5	100kN/m ² を超える	1.00	0.00 ~ 3.28	152.62	3mを超える	0.00 ~ 0.24	3.13	15.84	100kN/m ² を超える	1.00	10.60 ~ 29.12	152.62	3mを超える	25.00 ~ 29.12	3.13	15.84
	それ以外	1.00	3.28 ~ 11.07	100.00	それ以外	0.24 ~ 11.07	3.00	15.16	それ以外	1.00	5.00 ~ 10.60	100.00	それ以外	5.00 ~ 25.00	3.00	15.16
6	100kN/m ² を超える	1.00	0.00 ~ 3.38	154.37	3mを超える	0.00 ~ 0.59	3.34	16.88	100kN/m ² を超える	1.00	10.82 ~ 30.29	154.37	3mを超える	25.00 ~ 30.29	3.34	16.88
	それ以外	1.00	3.38 ~ 11.17	100.00	それ以外	0.59 ~ 11.17	3.00	15.16	それ以外	1.00	5.00 ~ 10.82	100.00	それ以外	5.00 ~ 25.00	3.00	15.16
7	100kN/m ² を超える	1.00	0.00 ~ 3.40	154.65	3mを超える	0.00 ~ 0.47	3.26	16.48	100kN/m ² を超える	1.00	10.63 ~ 30.86	154.65	3mを超える	25.00 ~ 30.86	3.26	16.48
	それ以外	1.00	3.40 ~ 11.18	100.00	それ以外	0.47 ~ 11.18	3.00	15.16	それ以外	1.00	5.00 ~ 10.63	100.00	それ以外	5.00 ~ 25.00	3.00	15.16
8	100kN/m ² を超える	1.00	0.00 ~ 3.38	154.36	3mを超える	0.00 ~ 0.28	3.15	15.91	100kN/m ² を超える	1.00	10.53 ~ 33.58	154.36	3mを超える	25.00 ~ 33.58	3.15	15.91
	それ以外	1.00	3.38 ~ 11.17	100.00	それ以外	0.28 ~ 11.17	3.00	15.16	それ以外	1.00	5.00 ~ 10.53	100.00	それ以外	5.00 ~ 25.00	3.00	15.16
9	100kN/m ² を超える	1.00	0.00 ~ 3.18	150.87	3mを超える	0.00 ~ 0.22	3.12	15.75	100kN/m ² を超える	1.00	10.55 ~ 30.57	150.87	3mを超える	25.00 ~ 30.57	3.12	15.75
	それ以外	1.00	3.18 ~ 10.97	100.00	それ以外	0.22 ~ 10.97	3.00	15.16	それ以外	1.00	5.00 ~ 10.55	100.00	それ以外	5.00 ~ 25.00	3.00	15.16
10	100kN/m ² を超える	1.00	0.00 ~ 3.29	152.74	3mを超える	0.00 ~ 0.36	3.19	16.13	100kN/m ² を超える	1.00	10.54 ~ 30.12	152.74	3mを超える	25.00 ~ 30.12	3.19	16.13
	それ以外	1.00	3.29 ~ 11.08	100.00	それ以外	0.36 ~ 11.08	3.00	15.16	それ以外	1.00	5.00 ~ 10.54	100.00	それ以外	5.00 ~ 25.00	3.00	15.16
11	100kN/m ² を超える	1.00	0.00 ~ 3.43	155.13	3mを超える	0.00 ~ 0.42	3.23	16.30	100kN/m ² を超える	1.00	10.57 ~ 31.91	155.13	3mを超える	25.00 ~ 31.91	3.23	16.30
	それ以外	1.00	3.43 ~ 11.21	100.00	それ以外	0.42 ~ 11.21	3.00	15.16	それ以外	1.00	5.00 ~ 10.57	100.00	それ以外	5.00 ~ 25.00	3.00	15.16
12	100kN/m ² を超える	1.00	0.00 ~ 3.49	156.18	3mを超える	0.00 ~ 0.52	3.29	16.62	100kN/m ² を超える	1.00	10.68 ~ 32.21	156.18	3mを超える	25.00 ~ 32.21	3.29	16.62
	それ以外	1.00	3.49 ~ 11.27	100.00	それ以外	0.52 ~ 11.27	3.00	15.16	それ以外	1.00	5.00 ~ 10.68	100.00	それ以外	5.00 ~ 25.00	3.00	15.16
13	100kN/m ² を超える	1.00	0.00 ~ 2.88	145.70	3mを超える	— ~ —	—	—	100kN/m ² を超える	1.00	10.86 ~ 32.24	145.70	3mを超える	— ~ —	—	—
	それ以外	1.00	2.88 ~ 10.67	100.00	それ以外	0.00 ~ 10.67	2.99	15.11	それ以外	1.00	5.00 ~ 10.86	100.00	それ以外	5.00 ~ 32.24	2.99	15.11
14	100kN/m ² を超える	1.00	0.00 ~ 1.97	130.36	3mを超える	— ~ —	—	—	100kN/m ² を超える	1.00	10.53 ~ 17.83	130.36	3mを超える	— ~ —	—	—
	それ以外	1.00	1.97 ~ 9.75	100.00	それ以外	0.00 ~ 9.75	2.38	12.04	それ以外	1.00	5.00 ~ 10.53	100.00	それ以外	5.00 ~ 17.83	2.38	12.04
15	100kN/m ² を超える	1.00	0.00 ~ 1.46	122.21	3mを超える	— ~ —	—	—	100kN/m ² を超える	1.00	10.74 ~ 16.16	122.21	3mを超える	— ~ —	—	—
	それ以外	1.00	1.46 ~ 9.24	100.00	それ以外	0.00 ~ 9.24	2.27	11.48	それ以外	1.00	5.00 ~ 10.74	100.00	それ以外	5.00 ~ 16.16	2.27	11.48

急傾斜地の崩壊区域調査

様式3-2 建築物に作用すると想定される衝撃に関する事項(2/2)

調査年度	平成27年度
------	--------

急傾斜地の位置		箇所番号 167B1090			箇所名 二又-5				所在地 岩手県陸前高田市矢作町字二又							
横断 測線 番号	急傾斜地の下端に隣接する土地								急傾斜地内							
	土石等の移動の高さと力の大きさ				土石等の堆積高さとの大きさ				土石等の移動の高さと力の大きさ				土石等の堆積高さとの大きさ			
	区分	高さ (m)	下端からの距離 (m)	力の大きさ (kN/m ²)	区分	下端からの水平 距離(m)	高さ (m)	力の大きさ (kN/m ²)	区分	高さ (m)	上端からの比高 (m)	力の大きさ (kN/m ²)	区分	上端からの比高 (m)	高さ (m)	力の大きさ (kN/m ²)
16	100kN/m ² を超える	—	— ~ —	—	3mを超える	— ~ —	—	—	100kN/m ² を超える	—	— ~ —	—	3mを超える	— ~ —	—	—
	それ以外	1.00	0.00 ~ 6.99	88.66	それ以外	0.00 ~ 0.00	1.70	8.58	それ以外	1.00	5.00 ~ 8.78	88.66	それ以外	5.00 ~ 8.78	1.70	8.58
17	100kN/m ² を超える	—	— ~ —	—	3mを超える	— ~ —	—	—	100kN/m ² を超える	—	— ~ —	—	3mを超える	— ~ —	—	—
	それ以外	1.00	0.00 ~ 1.00	17.20	それ以外	0.00 ~ 1.00	2.97	15.03	それ以外	1.00	5.00 ~ 5.36	17.20	それ以外	5.00 ~ 5.36	2.97	15.03
18	100kN/m ² を超える	—	— ~ —	—	3mを超える	— ~ —	—	—	100kN/m ² を超える	—	— ~ —	—	3mを超える	— ~ —	—	—
	それ以外	1.00	0.00 ~ 5.07	63.24	それ以外	0.00 ~ 0.00	1.74	8.81	それ以外	1.00	5.00 ~ 5.41	63.24	それ以外	5.00 ~ 5.41	1.74	8.81
19	100kN/m ² を超える	—	— ~ —	—	3mを超える	— ~ —	—	—	100kN/m ² を超える	—	— ~ —	—	3mを超える	— ~ —	—	—
	それ以外	1.00	0.00 ~ 6.08	76.28	それ以外	0.00 ~ 6.08	1.81	9.12	それ以外	1.00	5.00 ~ 7.03	76.28	それ以外	5.00 ~ 7.03	1.81	9.12
20	100kN/m ² を超える	—	— ~ —	—	3mを超える	— ~ —	—	—	100kN/m ² を超える	—	— ~ —	—	3mを超える	— ~ —	—	—
	それ以外	1.00	0.00 ~ 6.25	78.52	それ以外	0.00 ~ 0.00	1.78	9.00	それ以外	1.00	5.00 ~ 7.28	78.52	それ以外	5.00 ~ 7.28	1.78	9.00
21	100kN/m ² を超える	—	— ~ —	—	3mを超える	— ~ —	—	—	100kN/m ² を超える	—	— ~ —	—	3mを超える	— ~ —	—	—
	それ以外	1.00	0.00 ~ 6.21	77.96	それ以外	0.00 ~ 6.21	2.00	10.08	それ以外	1.00	5.00 ~ 8.16	77.96	それ以外	5.00 ~ 8.16	2.00	10.08
22	100kN/m ² を超える	—	— ~ —	—	3mを超える	— ~ —	—	—	100kN/m ² を超える	—	— ~ —	—	3mを超える	— ~ —	—	—
	それ以外	1.00	0.00 ~ 5.75	71.88	それ以外	0.00 ~ 0.00	1.60	8.11	それ以外	1.00	5.00 ~ 6.77	71.88	それ以外	5.00 ~ 6.77	1.60	8.11
23	100kN/m ² を超える	1.00	0.00 ~ 0.59	108.76	3mを超える	— ~ —	—	—	100kN/m ² を超える	1.00	10.96 ~ 12.88	108.76	3mを超える	— ~ —	—	—
	それ以外	1.00	0.59 ~ 8.37	100.00	それ以外	0.00 ~ 8.37	2.05	10.38	それ以外	1.00	5.00 ~ 10.96	100.00	それ以外	5.00 ~ 12.88	2.05	10.38
24	100kN/m ² を超える	1.00	0.00 ~ 1.20	118.15	3mを超える	— ~ —	—	—	100kN/m ² を超える	1.00	10.53 ~ 14.30	118.15	3mを超える	— ~ —	—	—
	それ以外	1.00	1.20 ~ 8.99	100.00	それ以外	0.00 ~ 8.99	2.19	11.08	それ以外	1.00	5.00 ~ 10.53	100.00	それ以外	5.00 ~ 14.30	2.19	11.08
25	100kN/m ² を超える	1.00	0.00 ~ 0.49	107.32	3mを超える	— ~ —	—	—	100kN/m ² を超える	1.00	10.53 ~ 11.90	107.32	3mを超える	— ~ —	—	—
	それ以外	1.00	0.49 ~ 8.28	100.00	それ以外	0.00 ~ 8.28	2.19	11.07	それ以外	1.00	5.00 ~ 10.53	100.00	それ以外	5.00 ~ 11.90	2.19	11.07
26	100kN/m ² を超える	1.00	0.00 ~ 0.61	109.05	3mを超える	— ~ —	—	—	100kN/m ² を超える	1.00	10.55 ~ 12.31	109.05	3mを超える	— ~ —	—	—
	それ以外	1.00	0.61 ~ 8.39	100.00	それ以外	0.00 ~ 8.39	2.15	10.89	それ以外	1.00	5.00 ~ 10.55	100.00	それ以外	5.00 ~ 12.31	2.15	10.89
27	100kN/m ² を超える	—	— ~ —	—	3mを超える	— ~ —	—	—	100kN/m ² を超える	—	— ~ —	—	3mを超える	— ~ —	—	—
	それ以外	1.00	0.00 ~ 6.68	84.32	それ以外	0.00 ~ 0.00	1.70	8.59	それ以外	1.00	5.00 ~ 8.12	84.32	それ以外	5.00 ~ 8.12	1.70	8.59
28	100kN/m ² を超える	—	— ~ —	—	3mを超える	— ~ —	—	—	100kN/m ² を超える	—	— ~ —	—	3mを超える	— ~ —	—	—
	それ以外	1.00	0.00 ~ 5.42	67.64	それ以外	0.00 ~ 0.00	1.62	8.21	それ以外	1.00	5.00 ~ 6.11	67.64	それ以外	5.00 ~ 6.11	1.62	8.21
29	100kN/m ² を超える	1.00	0.00 ~ 0.56	108.26	3mを超える	— ~ —	—	—	100kN/m ² を超える	1.00	10.87 ~ 12.63	108.26	3mを超える	— ~ —	—	—
	それ以外	1.00	0.56 ~ 8.34	100.00	それ以外	0.00 ~ 8.34	2.07	10.45	それ以外	1.00	5.00 ~ 10.87	100.00	それ以外	5.00 ~ 12.63	2.07	10.45
30	100kN/m ² を超える	1.00	0.00 ~ 0.76	111.30	3mを超える	— ~ —	—	—	100kN/m ² を超える	1.00	11.10 ~ 13.74	111.30	3mを超える	— ~ —	—	—
	それ以外	1.00	0.76 ~ 8.54	100.00	それ以外	0.00 ~ 8.54	2.04	10.30	それ以外	1.00	5.00 ~ 11.10	100.00	それ以外	5.00 ~ 13.74	2.04	10.30