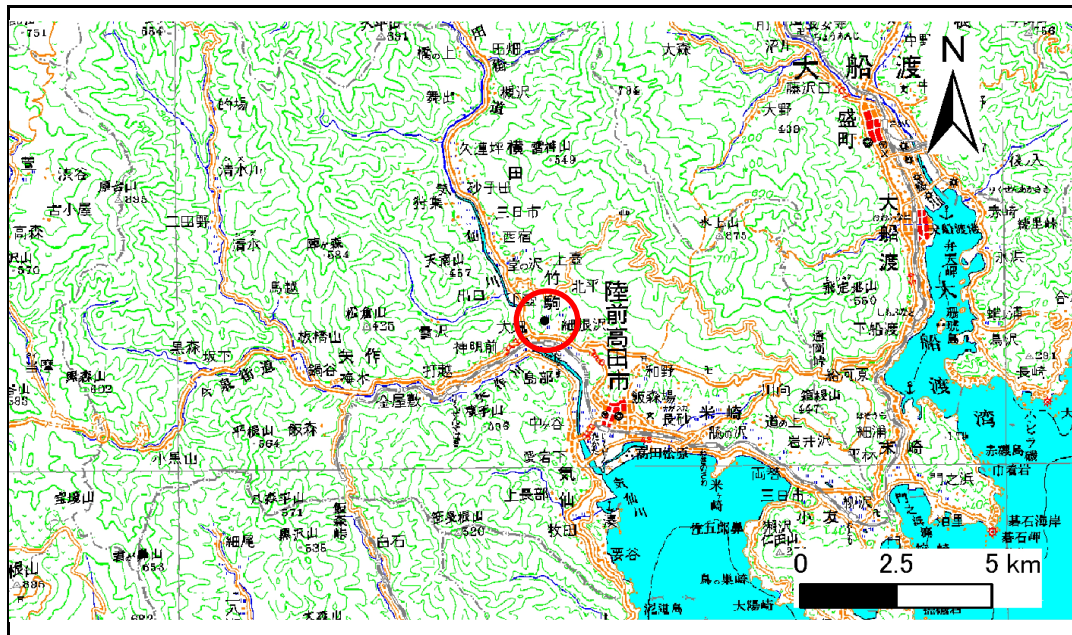


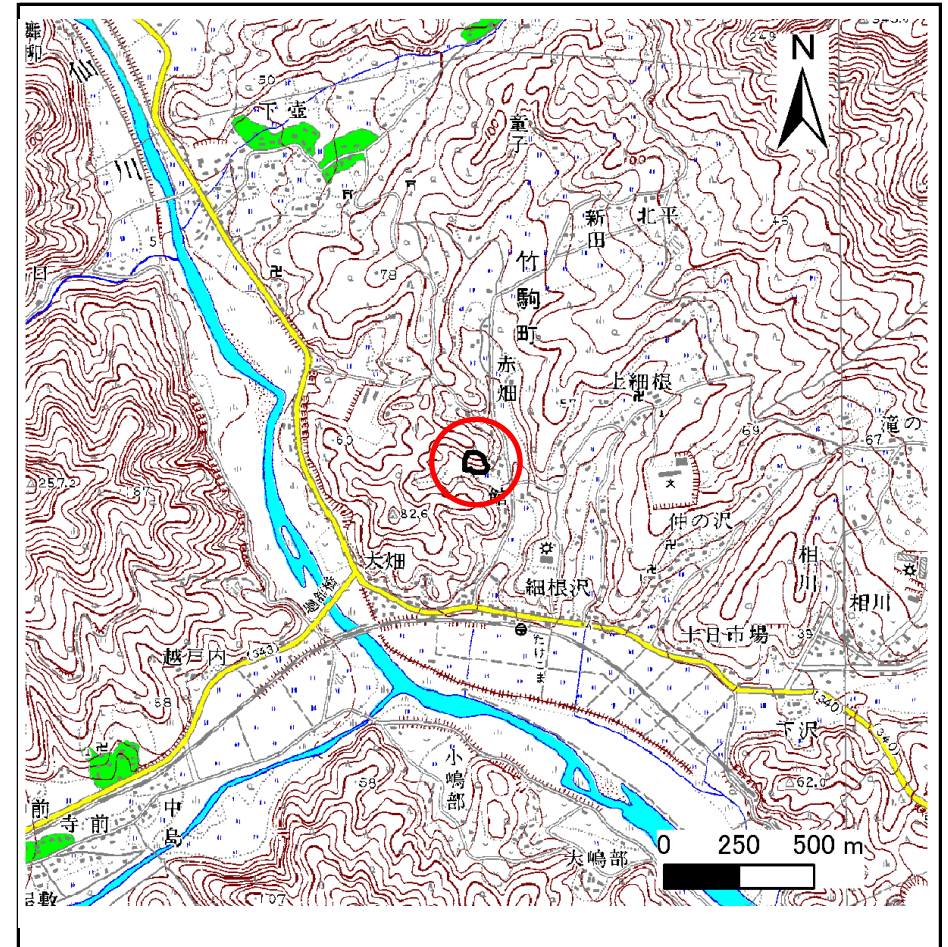
土砂災害防止に関する基礎調査(急傾斜地の崩壊)

表紙 概況、位置図

自然現象の種類	急傾斜地の崩壊
箇所番号	167B1070
箇所名	館-5
所在地	陸前高田市竹駒町字館
調査機関	大船渡地方振興局



位置図(S=1:200,000)



概況図(S=1:25,000)

急傾斜地の崩壊区域調書

様式3-1 危害のおそれのある土地、著しい危害のおそれのある土地の設定図

調査年度

平成21年度

急傾斜地の位置

箇所番号

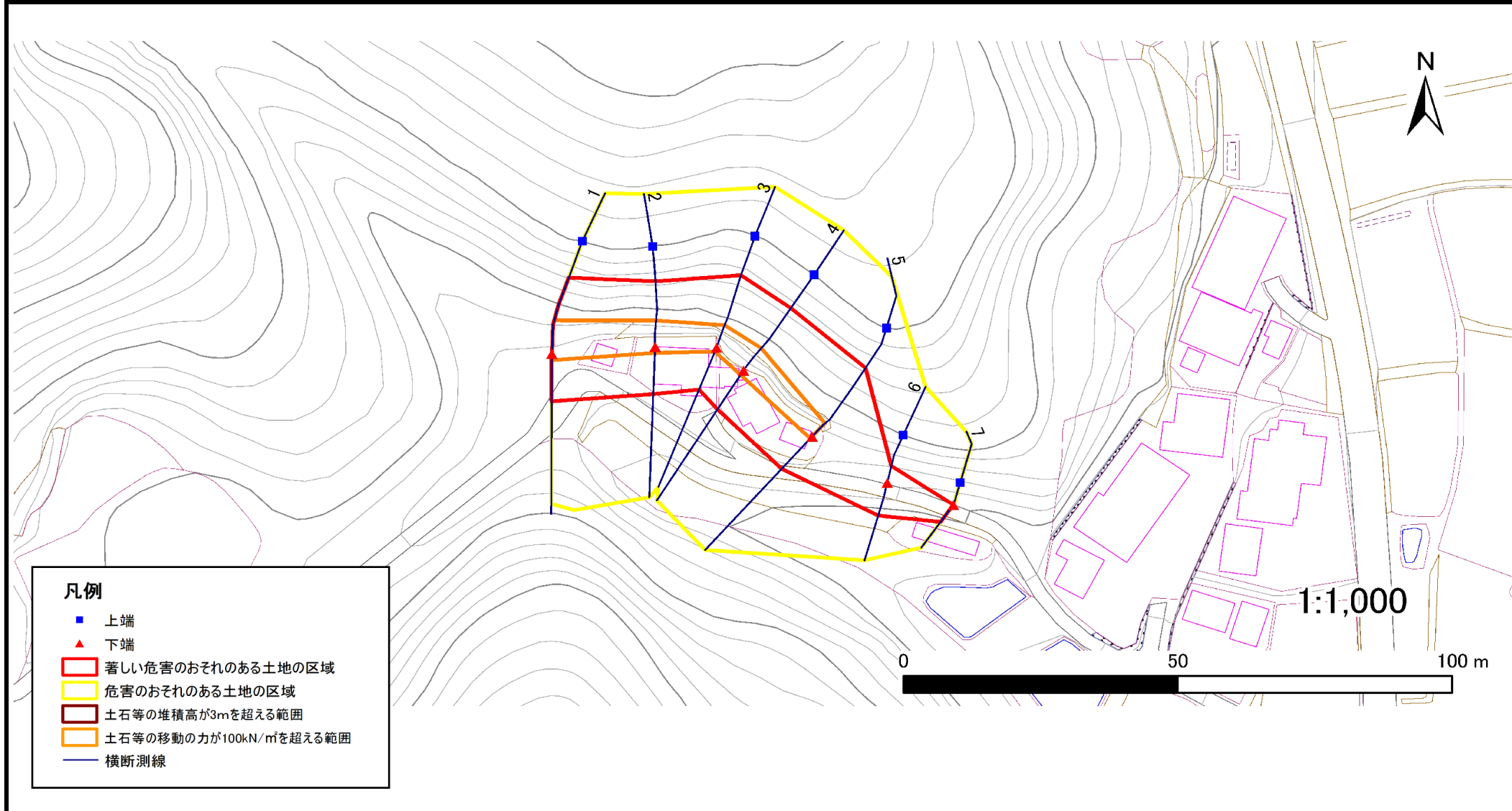
167B1070

箇所名

館-5

所在地

陸前高田市竹駒町字館



急傾斜地の崩壊区域調書

様式3-2 建築物に作用すると想定される衝撃に関する事項(1/1)

調査年度 平成21年度

急傾斜地の位置		箇所番号			箇所名		所在地									
		167B1070			館-5		陸前高田市竹駒町字館									
横断 測線 番号	急傾斜地の下端に隣接する土地								急傾斜地内							
	土石等の移動の高さと力の大きさ				土石等の堆積高さと力の大きさ				土石等の移動の高さと力の大きさ				土石等の堆積高さと力の大きさ			
	区分	高さ (m)	下端からの距離 (m)	力の大きさ (kN/m ²)	区分	下端からの水平 距離(m)	高さ (m)	力の大きさ (kN/m ²)	区分	高さ (m)	上端からの比高 (m)	力の大きさ (kN/m ²)	区分	上端からの比高 (m)	高さ (m)	力の大きさ (kN/m ²)
1	100kN/m ² を超える	-	- ~ -	-	3mを超える	- ~ -	-	-	100kN/m ² を超える	-	- ~ -	-	3mを超える	- ~ -	-	-
	それ以外	1.00	0.00 ~ 4.70	58.59	それ以外	0.00 ~ 0.00	1.64	8.75	それ以外	1.00	5.00 ~ 5.00	58.59	それ以外	5.00 ~ 5.00	1.64	8.75
2	100kN/m ² を超える	-	- ~ -	-	3mを超える	- ~ -	-	-	100kN/m ² を超える	-	- ~ -	-	3mを超える	- ~ -	-	-
	それ以外	1.00	0.00 ~ 5.73	71.58	それ以外	0.00 ~ 0.00	1.70	9.12	それ以外	1.00	5.00 ~ 6.40	71.58	それ以外	5.00 ~ 6.40	1.70	9.12
3	100kN/m ² を超える	-	- ~ -	-	3mを超える	- ~ -	-	-	100kN/m ² を超える	-	- ~ -	-	3mを超える	- ~ -	-	-
	それ以外	1.00	0.00 ~ 6.14	77.06	それ以外	0.00 ~ 0.00	1.66	8.91	それ以外	1.00	5.00 ~ 7.20	77.06	それ以外	5.00 ~ 7.20	1.66	8.91
4	100kN/m ² を超える	-	- ~ -	-	3mを超える	- ~ -	-	-	100kN/m ² を超える	-	- ~ -	-	3mを超える	- ~ -	-	-
	それ以外	1.00	0.00 ~ 6.27	78.82	それ以外	0.00 ~ 6.27	1.75	9.38	それ以外	1.00	5.00 ~ 7.30	78.82	それ以外	5.00 ~ 7.30	1.75	9.38
5	100kN/m ² を超える	-	- ~ -	-	3mを超える	- ~ -	-	-	100kN/m ² を超える	-	- ~ -	-	3mを超える	- ~ -	-	-
	それ以外	1.00	0.00 ~ 7.75	99.45	それ以外	0.00 ~ 7.75	1.98	10.61	それ以外	1.00	5.00 ~ 11.60	99.45	それ以外	5.00 ~ 11.60	1.98	10.61
6	100kN/m ² を超える	-	- ~ -	-	3mを超える	- ~ -	-	-	100kN/m ² を超える	-	- ~ -	-	3mを超える	- ~ -	-	-
	それ以外	1.00	0.00 ~ 7.73	99.17	それ以外	0.00 ~ 7.73	2.16	11.54	それ以外	1.00	5.00 ~ 10.40	99.17	それ以外	5.00 ~ 10.40	2.16	11.54
7	100kN/m ² を超える	-	- ~ -	-	3mを超える	- ~ -	-	-	100kN/m ² を超える	-	- ~ -	-	3mを超える	- ~ -	-	-
	それ以外	1.00	0.00 ~ 3.46	43.85	それ以外	0.00 ~ 3.46	2.21	11.84	それ以外	1.00	5.00 ~ 5.00	43.85	それ以外	5.00 ~ 5.00	2.21	11.84
	100kN/m ² を超える		~		3mを超える	~			100kN/m ² を超える		~		3mを超える	~		
	それ以外		~		それ以外	~			それ以外		~		それ以外	~		
	100kN/m ² を超える		~		3mを超える	~			100kN/m ² を超える		~		3mを超える	~		
	それ以外		~		それ以外	~			それ以外		~		それ以外	~		
	100kN/m ² を超える		~		3mを超える	~			100kN/m ² を超える		~		3mを超える	~		
	それ以外		~		それ以外	~			それ以外		~		それ以外	~		
	100kN/m ² を超える		~		3mを超える	~			100kN/m ² を超える		~		3mを超える	~		
	それ以外		~		それ以外	~			それ以外		~		それ以外	~		
	100kN/m ² を超える		~		3mを超える	~			100kN/m ² を超える		~		3mを超える	~		
	それ以外		~		それ以外	~			それ以外		~		それ以外	~		