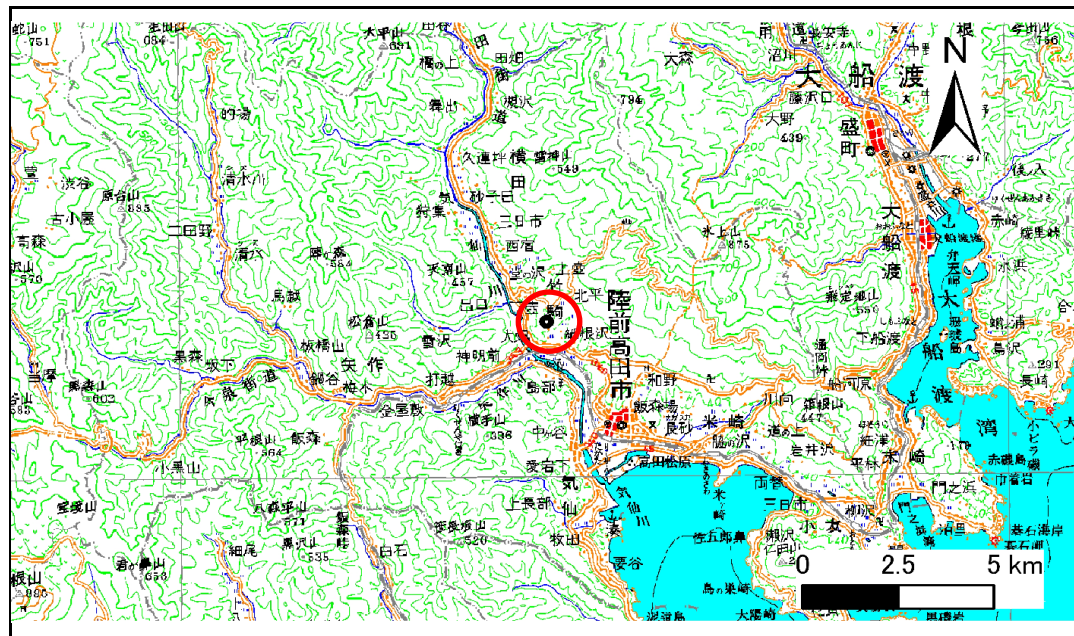


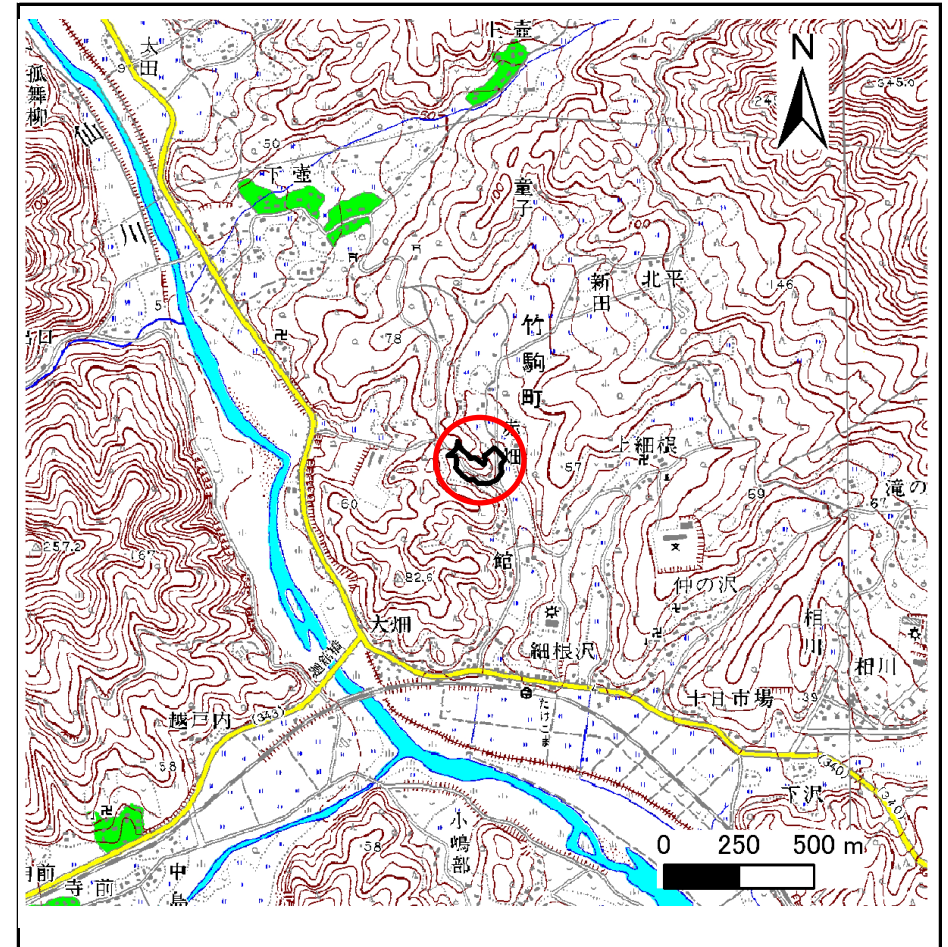
土砂災害防止に関する基礎調査(急傾斜地の崩壊)

表紙 概況、位置図

自然現象の種類	急傾斜地の崩壊
箇所番号	167B1069
箇所名	館-4
所在地	陸前高田市竹駒町字赤畑
調査機関	大船渡地方振興局



位置図(S=1:200,000)



概況図(S=1:25,000)

急傾斜地の崩壊区域調書

様式3-1 危害のおそれのある土地、著しい危害のおそれのある土地の設定図

調査年度

平成21年度

急傾斜地の位置

箇所番号

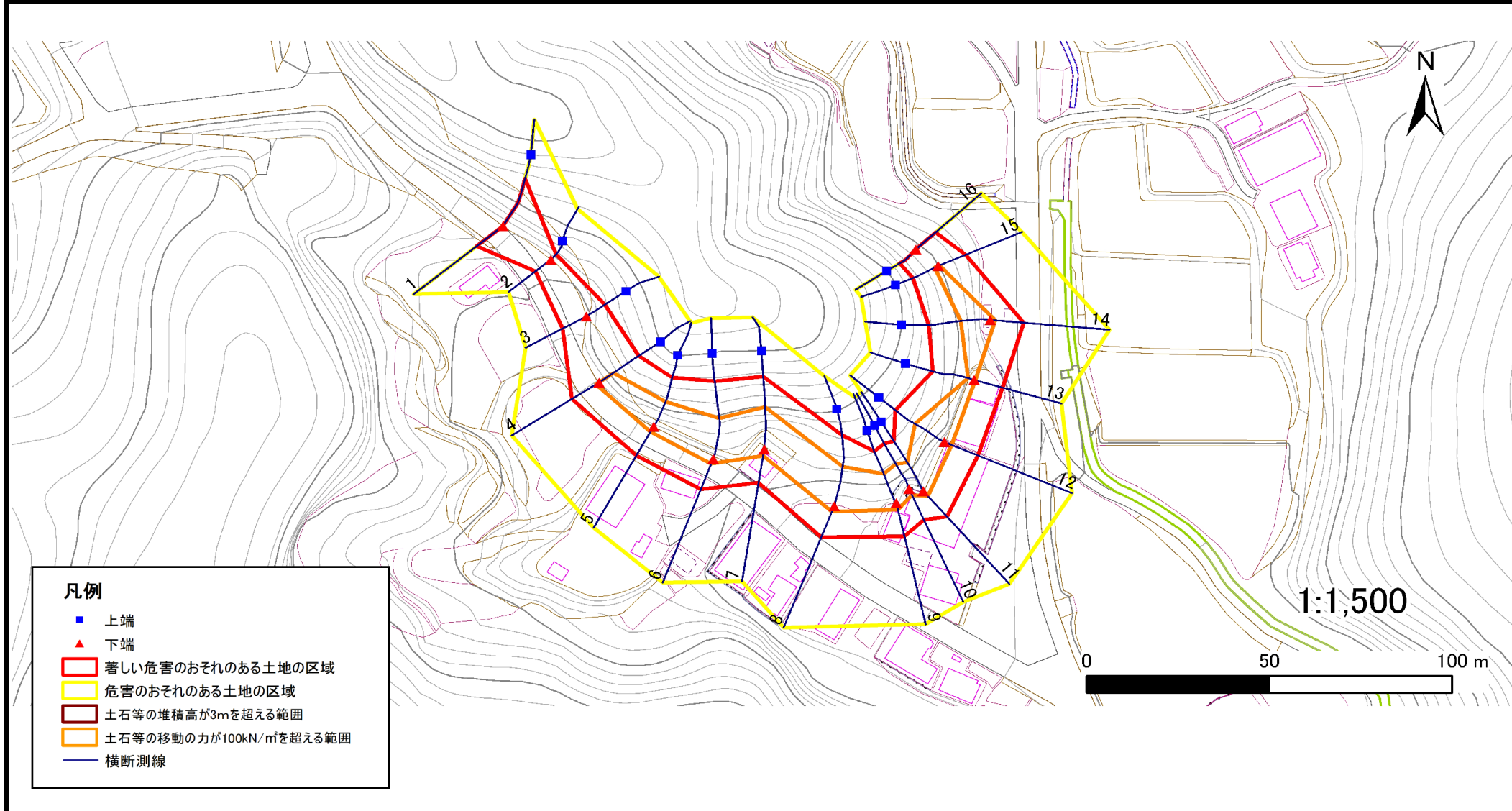
167B1069

箇所名

館-4

所在地

陸前高田市竹駒町字赤畑



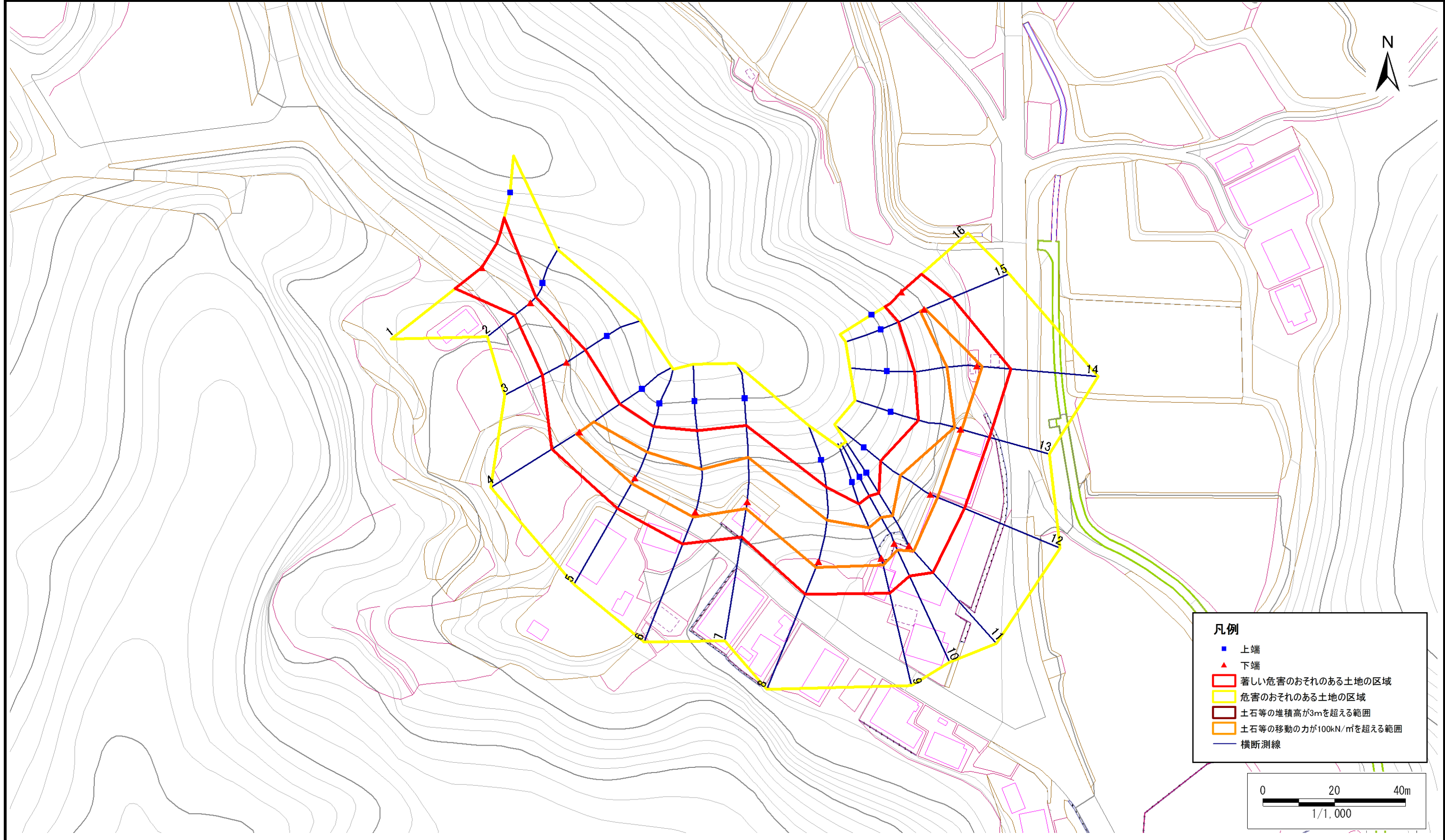
急傾斜地の崩壊区域調書

様式3-1 危害のおそれのある土地、著しい危害のおそれのある土地の設定図

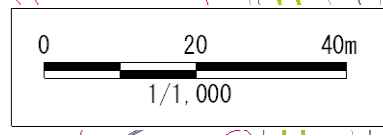
調査年度

平成21年度

急傾斜地の位置 箇所番号 167B1069 箇所名 館-4 所在地 陸前高田市竹駒町字赤畑



- 凡例**
- 上端
 - ▲ 下端
 - ▭ 著しい危害のおそれのある土地の区域
 - ▭ 危害のおそれのある土地の区域
 - ▭ 土石等の堆積高が3mを超える範囲
 - ▭ 土石等の移動の力が100kN/m²を超える範囲
 - 横断測線



急傾斜地の崩壊区域調書

様式3-2 建築物に作用すると想定される衝撃に関する事項(1/2)

調査年度

平成21年度

急傾斜地の位置		箇所番号			箇所名		所在地									
		167B1069			館-4		陸前高田市竹駒町字赤畑									
横断 測線 番号	急傾斜地の下端に隣接する土地								急傾斜地内							
	土石等の移動の高さと力の大きさ				土石等の堆積高さと力の大きさ				土石等の移動の高さと力の大きさ				土石等の堆積高さと力の大きさ			
	区分	高さ (m)	下端からの距離 (m)	力の大きさ (kN/m ²)	区分	下端からの水平 距離(m)	高さ (m)	力の大きさ (kN/m ²)	区分	高さ (m)	上端からの比高 (m)	力の大きさ (kN/m ²)	区分	上端からの比高 (m)	高さ (m)	力の大きさ (kN/m ²)
1	100kN/m ² を超える	1.00	0.00 ~ 1.39	121.06	3mを超える	- ~ -	-	-	100kN/m ² を超える	1.00	10.66 ~ 15.57	121.06	3mを超える	- ~ -	-	-
	それ以外	1.00	1.39 ~ 9.17	100.00	それ以外	0.00 ~ 9.17	2.29	12.26	それ以外	1.00	5.00 ~ 10.66	100.00	それ以外	5.00 ~ 15.57	2.29	12.26
2	100kN/m ² を超える	-	- ~ -	-	3mを超える	- ~ -	-	-	100kN/m ² を超える	-	- ~ -	-	3mを超える	- ~ -	-	-
	それ以外	1.00	0.00 ~ 5.37	67.03	それ以外	0.00 ~ 5.37	2.10	11.23	それ以外	1.00	5.00 ~ 7.40	67.03	それ以外	5.00 ~ 7.40	2.10	11.23
3	100kN/m ² を超える	-	- ~ -	-	3mを超える	- ~ -	-	-	100kN/m ² を超える	-	- ~ -	-	3mを超える	- ~ -	-	-
	それ以外	1.00	0.00 ~ 7.30	92.99	それ以外	0.00 ~ 7.30	1.72	9.22	それ以外	1.00	5.00 ~ 9.40	92.99	それ以外	5.00 ~ 9.40	1.72	9.22
4	100kN/m ² を超える	1.00	0.00 ~ 0.98	114.66	3mを超える	- ~ -	-	-	100kN/m ² を超える	1.00	10.80 ~ 14.09	114.66	3mを超える	- ~ -	-	-
	それ以外	1.00	0.98 ~ 8.76	100.00	それ以外	0.00 ~ 8.76	2.08	11.13	それ以外	1.00	5.00 ~ 10.80	100.00	それ以外	5.00 ~ 14.09	2.08	11.13
5	100kN/m ² を超える	1.00	0.00 ~ 1.72	126.31	3mを超える	- ~ -	-	-	100kN/m ² を超える	1.00	10.53 ~ 16.55	126.31	3mを超える	- ~ -	-	-
	それ以外	1.00	1.72 ~ 9.50	100.00	それ以外	0.00 ~ 9.50	2.38	12.72	それ以外	1.00	5.00 ~ 10.53	100.00	それ以外	5.00 ~ 16.55	2.38	12.72
6	100kN/m ² を超える	1.00	0.00 ~ 1.49	122.63	3mを超える	- ~ -	-	-	100kN/m ² を超える	1.00	11.56 ~ 18.88	122.63	3mを超える	- ~ -	-	-
	それ以外	1.00	1.49 ~ 9.27	100.00	それ以外	0.00 ~ 9.27	2.17	11.59	それ以外	1.00	5.00 ~ 11.56	100.00	それ以外	5.00 ~ 18.88	2.17	11.59
7	100kN/m ² を超える	1.00	0.00 ~ 1.86	128.66	3mを超える	- ~ -	-	-	100kN/m ² を超える	1.00	10.87 ~ 19.03	128.66	3mを超える	- ~ -	-	-
	それ以外	1.00	1.86 ~ 9.65	100.00	それ以外	0.00 ~ 9.65	2.25	12.02	それ以外	1.00	5.00 ~ 10.87	100.00	それ以外	5.00 ~ 19.03	2.25	12.02
8	100kN/m ² を超える	1.00	0.00 ~ 1.73	126.52	3mを超える	- ~ -	-	-	100kN/m ² を超える	1.00	10.99 ~ 18.60	126.52	3mを超える	- ~ -	-	-
	それ以外	1.00	1.73 ~ 9.51	100.00	それ以外	0.00 ~ 9.51	2.23	11.92	それ以外	1.00	5.00 ~ 10.99	100.00	それ以外	5.00 ~ 18.60	2.23	11.92
9	100kN/m ² を超える	1.00	0.00 ~ 1.96	130.27	3mを超える	- ~ -	-	-	100kN/m ² を超える	1.00	10.55 ~ 17.70	130.27	3mを超える	- ~ -	-	-
	それ以外	1.00	1.96 ~ 9.75	100.00	それ以外	0.00 ~ 9.75	2.41	12.90	それ以外	1.00	5.00 ~ 10.55	100.00	それ以外	5.00 ~ 17.70	2.41	12.90
10	100kN/m ² を超える	1.00	0.00 ~ 1.94	129.85	3mを超える	- ~ -	-	-	100kN/m ² を超える	1.00	10.77 ~ 17.70	129.85	3mを超える	- ~ -	-	-
	それ以外	1.00	1.94 ~ 9.72	100.00	それ以外	0.00 ~ 9.72	2.50	13.37	それ以外	1.00	5.00 ~ 10.77	100.00	それ以外	5.00 ~ 17.70	2.50	13.37
11	100kN/m ² を超える	1.00	0.00 ~ 1.94	129.95	3mを超える	- ~ -	-	-	100kN/m ² を超える	1.00	10.53 ~ 17.70	129.95	3mを超える	- ~ -	-	-
	それ以外	1.00	1.94 ~ 9.73	100.00	それ以外	0.00 ~ 9.73	2.38	12.73	それ以外	1.00	5.00 ~ 10.53	100.00	それ以外	5.00 ~ 17.70	2.38	12.73
12	100kN/m ² を超える	1.00	0.00 ~ 2.17	133.65	3mを超える	- ~ -	-	-	100kN/m ² を超える	1.00	10.71 ~ 18.90	133.65	3mを超える	- ~ -	-	-
	それ以外	1.00	2.17 ~ 9.95	100.00	それ以外	0.00 ~ 9.95	2.48	13.29	それ以外	1.00	5.00 ~ 10.71	100.00	それ以外	5.00 ~ 18.90	2.48	13.29
13	100kN/m ² を超える	1.00	0.00 ~ 0.33	104.81	3mを超える	- ~ -	-	-	100kN/m ² を超える	1.00	11.32 ~ 12.41	104.81	3mを超える	- ~ -	-	-
	それ以外	1.00	0.33 ~ 8.11	100.00	それ以外	0.00 ~ 8.11	2.01	10.78	それ以外	1.00	5.00 ~ 11.32	100.00	それ以外	5.00 ~ 12.41	2.01	10.78
14	100kN/m ² を超える	1.00	0.00 ~ 1.40	121.30	3mを超える	- ~ -	-	-	100kN/m ² を超える	1.00	10.91 ~ 16.36	121.30	3mを超える	- ~ -	-	-
	それ以外	1.00	1.40 ~ 9.19	100.00	それ以外	0.00 ~ 9.19	2.24	11.98	それ以外	1.00	5.00 ~ 10.91	100.00	それ以外	5.00 ~ 16.36	2.24	11.98
15	100kN/m ² を超える	1.00	0.00 ~ 0.37	105.53	3mを超える	- ~ -	-	-	100kN/m ² を超える	1.00	11.36 ~ 12.43	105.53	3mを超える	- ~ -	-	-
	それ以外	1.00	0.37 ~ 8.16	100.00	それ以外	0.00 ~ 8.16	2.40	12.86	それ以外	1.00	5.00 ~ 11.36	100.00	それ以外	5.00 ~ 12.43	2.40	12.86

急傾斜地の崩壊区域調書

様式3-2 建築物に作用すると想定される衝撃に関する事項(2/2)

調査年度

平成21年度

急傾斜地の位置		箇所番号			箇所名		所在地									
		167B1069			館-4		陸前高田市竹駒町字赤畑									
横断 測線 番号	急傾斜地の下端に隣接する土地								急傾斜地内							
	土石等の移動の高さと力の大きさ				土石等の堆積高さと力の大きさ				土石等の移動の高さと力の大きさ				土石等の堆積高さと力の大きさ			
	区分	高さ (m)	下端からの距離 (m)	力の大きさ (kN/m ²)	区分	下端からの水平 距離(m)	高さ (m)	力の大きさ (kN/m ²)	区分	高さ (m)	上端からの比高 (m)	力の大きさ (kN/m ²)	区分	上端からの比高 (m)	高さ (m)	力の大きさ (kN/m ²)
16	100kN/m ² を超える	-	- ~ -	-	3mを超える	- ~ -	-	-	100kN/m ² を超える	-	- ~ -	-	3mを超える	- ~ -	-	-
	それ以外	1.00	0.00 ~ 7.26	92.45	それ以外	0.00 ~ 7.26	2.61	13.95	それ以外	1.00	5.00 ~ 11.99	92.45	それ以外	5.00 ~ 11.99	2.61	13.95
	100kN/m ² を超える		~		3mを超える	~			100kN/m ² を超える		~		3mを超える	~		
	それ以外		~		それ以外	~			それ以外		~		それ以外	~		
	100kN/m ² を超える		~		3mを超える	~			100kN/m ² を超える		~		3mを超える	~		
	それ以外		~		それ以外	~			それ以外		~		それ以外	~		
	100kN/m ² を超える		~		3mを超える	~			100kN/m ² を超える		~		3mを超える	~		
	それ以外		~		それ以外	~			それ以外		~		それ以外	~		
	100kN/m ² を超える		~		3mを超える	~			100kN/m ² を超える		~		3mを超える	~		
	それ以外		~		それ以外	~			それ以外		~		それ以外	~		
	100kN/m ² を超える		~		3mを超える	~			100kN/m ² を超える		~		3mを超える	~		
	それ以外		~		それ以外	~			それ以外		~		それ以外	~		
	100kN/m ² を超える		~		3mを超える	~			100kN/m ² を超える		~		3mを超える	~		
	それ以外		~		それ以外	~			それ以外		~		それ以外	~		
	100kN/m ² を超える		~		3mを超える	~			100kN/m ² を超える		~		3mを超える	~		
	それ以外		~		それ以外	~			それ以外		~		それ以外	~		
	100kN/m ² を超える		~		3mを超える	~			100kN/m ² を超える		~		3mを超える	~		
	それ以外		~		それ以外	~			それ以外		~		それ以外	~		
	100kN/m ² を超える		~		3mを超える	~			100kN/m ² を超える		~		3mを超える	~		
	それ以外		~		それ以外	~			それ以外		~		それ以外	~		