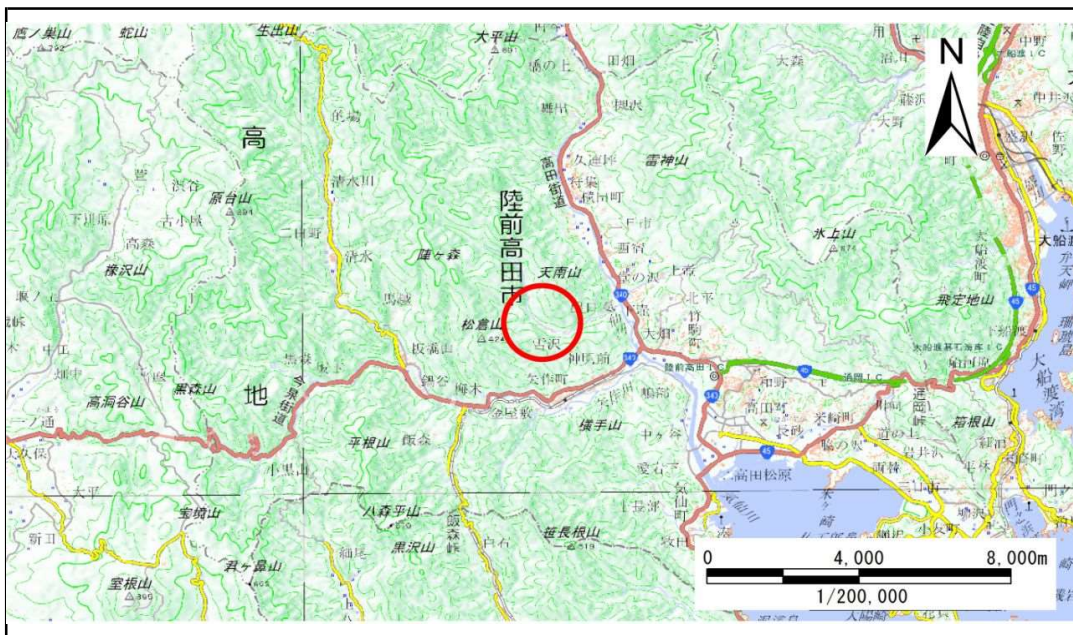


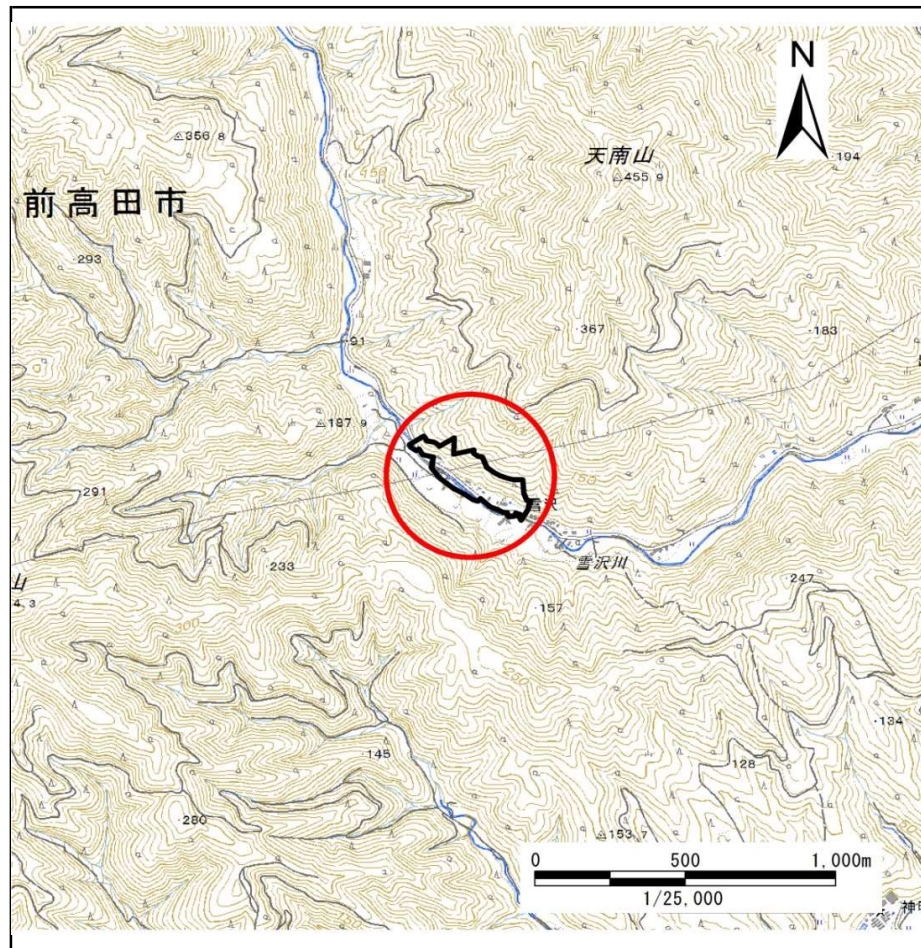
土砂災害防止に関する基礎調査(急傾斜地の崩壊)

表紙 概況、位置図

自然現象の種類	急傾斜地の崩壊
箇所番号	167B1062
箇所名	雪沢-2
所在地	陸前高田市矢作町字雪沢
調査機関	沿岸広域振興局土木部大船渡土木センター



位置図(S=1:200,000)



概況図(S=1:25,000)

国土地理院の電子地形図200000『一関』及び電子地形図25000『今泉』を掲載

急傾斜地の崩壊区域調査

様式3-1 危害のおそれのある土地、著しい危害のおそれのある土地の設定図

調査年度

平成28年度

急傾斜地の位置

箇所番号

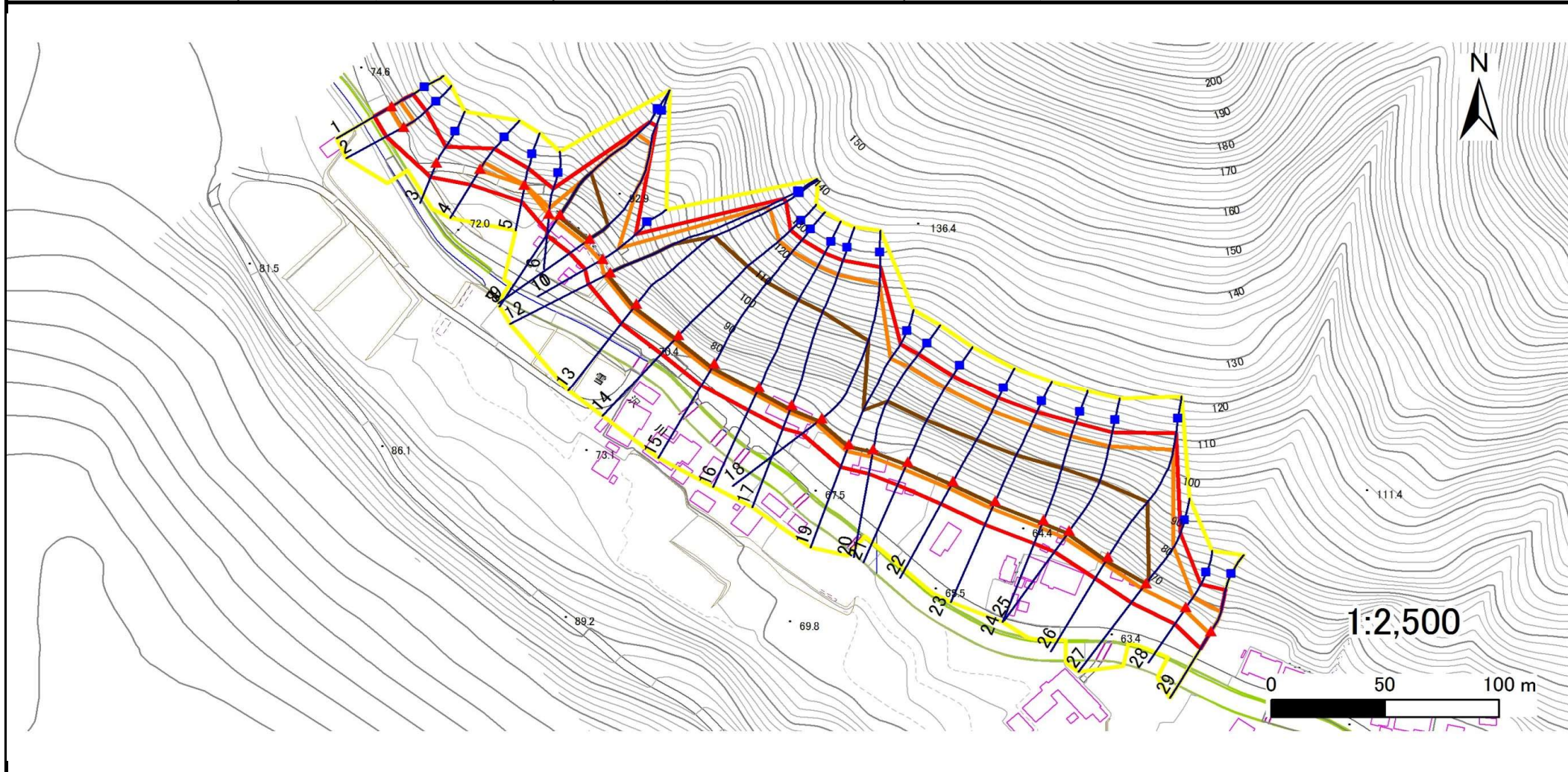
167B1062

箇所名

雪沢-2

所在地

陸前高田市矢作町字雪沢



凡例

■ 上端
▲ 下端

— 横断測線

— 危害のおそれのある土地の区域

— 著しい危害のおそれのある土地の区域

— 土石等の移動による力が 100kN/m^2 を超える範囲

— 土石等の堆積高が 3m を超える範囲

急傾斜地の崩壊区域調査

様式3-2 建築物に作用すると想定される衝撃に関する事項(1/2)

調査年度 平成28年度

急傾斜地の位置		箇所番号 167B1062			箇所名 雪沢-2				所在地 陸前高田市矢作町字雪沢							
横断 測線 番号	急傾斜地の下端に隣接する土地								急傾斜地内							
	土石等の移動の高さと力の大きさ				土石等の堆積高さとの大きさ				土石等の移動の高さと力の大きさ				土石等の堆積高さとの大きさ			
	区分	高さ (m)	下端からの距離 (m)	力の大きさ (kN/m ²)	区分	下端からの水平 距離(m)	高さ (m)	力の大きさ (kN/m ²)	区分	高さ (m)	上端からの比高 (m)	力の大きさ (kN/m ²)	区分	上端からの比高 (m)	高さ (m)	力の大きさ (kN/m ²)
1	100kN/m ² を超える	1.00	0.00 ~ 1.14	117.21	3mを超える	— ~ —	—	—	100kN/m ² を超える	1.00	10.65 ~ 14.13	117.21	3mを超える	— ~ —	—	—
	それ以外	1.00	1.14 ~ 8.93	100.00	それ以外	0.00 ~ 8.93	2.27	12.13	それ以外	1.00	5.00 ~ 10.65	100.00	それ以外	5.00 ~ 14.13	2.27	12.13
2	100kN/m ² を超える	1.00	0.00 ~ 1.30	119.66	3mを超える	— ~ —	—	—	100kN/m ² を超える	1.00	10.55 ~ 14.65	119.66	3mを超える	— ~ —	—	—
	それ以外	1.00	1.30 ~ 9.08	100.00	それ以外	0.00 ~ 9.08	2.22	11.89	それ以外	1.00	5.00 ~ 10.55	100.00	それ以外	5.00 ~ 14.65	2.22	11.89
3	100kN/m ² を超える	—	— ~ —	—	3mを超える	— ~ —	—	—	100kN/m ² を超える	—	— ~ —	—	3mを超える	— ~ —	—	—
	それ以外	1.00	0.00 ~ 7.16	91.09	それ以外	0.00 ~ 0.00	1.60	8.54	それ以外	1.00	5.00 ~ 9.98	91.09	それ以外	5.00 ~ 9.98	1.60	8.54
4	100kN/m ² を超える	1.00	0.00 ~ 0.78	111.63	3mを超える	— ~ —	—	—	100kN/m ² を超える	1.00	10.62 ~ 13.00	111.63	3mを超える	— ~ —	—	—
	それ以外	1.00	0.78 ~ 8.56	100.00	それ以外	0.00 ~ 8.56	2.12	11.36	それ以外	1.00	5.00 ~ 10.62	100.00	それ以外	5.00 ~ 13.00	2.12	11.36
5	100kN/m ² を超える	1.00	0.00 ~ 0.01	100.19	3mを超える	— ~ —	—	—	100kN/m ² を超える	1.00	10.60 ~ 10.64	100.19	3mを超える	— ~ —	—	—
	それ以外	1.00	0.01 ~ 7.80	100.00	それ以外	0.00 ~ 7.80	2.13	11.39	それ以外	1.00	5.00 ~ 10.60	100.00	それ以外	5.00 ~ 10.64	2.13	11.39
6	100kN/m ² を超える	1.00	0.00 ~ 0.53	107.80	3mを超える	— ~ —	—	—	100kN/m ² を超える	1.00	11.01 ~ 12.72	107.80	3mを超える	— ~ —	—	—
	それ以外	1.00	0.53 ~ 8.31	100.00	それ以外	0.00 ~ 8.31	2.05	10.96	それ以外	1.00	5.00 ~ 11.01	100.00	それ以外	5.00 ~ 12.72	2.05	10.96
7	100kN/m ² を超える	1.00	0.00 ~ 3.41	154.90	3mを超える	0.00 ~ 1.17	3.54	18.95	100kN/m ² を超える	1.00	10.64 ~ 46.72	154.90	3mを超える	30.00 ~ 46.72	3.54	18.95
	それ以外	1.00	3.41 ~ 11.20	100.00	それ以外	1.17 ~ 11.20	3.00	16.05	それ以外	1.00	5.00 ~ 10.64	100.00	それ以外	5.00 ~ 30.00	3.00	16.05
8	100kN/m ² を超える	1.00	0.00 ~ 3.41	154.90	3mを超える	0.00 ~ 1.17	3.54	18.95	100kN/m ² を超える	1.00	10.64 ~ 46.72	154.90	3mを超える	30.00 ~ 46.72	3.54	18.95
	それ以外	1.00	3.41 ~ 11.20	100.00	それ以外	1.17 ~ 11.20	3.00	16.05	それ以外	1.00	5.00 ~ 10.64	100.00	それ以外	5.00 ~ 30.00	3.00	16.05
9	100kN/m ² を超える	1.00	0.00 ~ 3.15	150.37	3mを超える	0.00 ~ 1.03	3.46	18.53	100kN/m ² を超える	1.00	10.86 ~ 46.72	150.37	3mを超える	40.00 ~ 46.72	3.46	18.53
	それ以外	1.00	3.15 ~ 10.94	100.00	それ以外	1.03 ~ 10.94	3.00	16.05	それ以外	1.00	5.00 ~ 10.86	100.00	それ以外	5.00 ~ 40.00	3.00	16.05
10	100kN/m ² を超える	1.00	0.00 ~ 1.29	119.54	3mを超える	— ~ —	—	—	100kN/m ² を超える	1.00	11.28 ~ 16.72	119.54	3mを超える	— ~ —	—	—
	それ以外	1.00	1.29 ~ 9.08	100.00	それ以外	0.00 ~ 9.08	2.19	11.73	それ以外	1.00	5.00 ~ 11.28	100.00	それ以外	5.00 ~ 16.72	2.19	11.73
11	100kN/m ² を超える	1.00	0.00 ~ 1.29	119.54	3mを超える	— ~ —	—	—	100kN/m ² を超える	1.00	11.28 ~ 16.72	119.54	3mを超える	— ~ —	—	—
	それ以外	1.00	1.29 ~ 9.08	100.00	それ以外	0.00 ~ 9.08	2.19	11.73	それ以外	1.00	5.00 ~ 11.28	100.00	それ以外	5.00 ~ 16.72	2.19	11.73
12	100kN/m ² を超える	1.00	0.00 ~ 3.15	150.24	3mを超える	0.00 ~ 1.90	3.80	20.36	100kN/m ² を超える	1.00	10.93 ~ 60.72	150.24	3mを超える	40.00 ~ 60.72	3.80	20.36
	それ以外	1.00	3.15 ~ 10.93	100.00	それ以外	1.90 ~ 10.93	3.00	16.05	それ以外	1.00	5.00 ~ 10.93	100.00	それ以外	5.00 ~ 40.00	3.00	16.05
13	100kN/m ² を超える	1.00	0.00 ~ 3.45	155.47	3mを超える	0.00 ~ 2.04	3.89	20.83	100kN/m ² を超える	1.00	10.67 ~ 62.80	155.47	3mを超える	30.00 ~ 62.80	3.89	20.83
	それ以外	1.00	3.45 ~ 11.23	100.00	それ以外	2.04 ~ 11.23	3.00	16.05	それ以外	1.00	5.00 ~ 10.67	100.00	それ以外	5.00 ~ 30.00	3.00	16.05
14	100kN/m ² を超える	1.00	0.00 ~ 3.88	163.16	3mを超える	0.00 ~ 2.31	4.09	21.88	100kN/m ² を超える	1.00	10.54 ~ 59.63	163.16	3mを超える	25.00 ~ 59.63	4.09	21.88
	それ以外	1.00	3.88 ~ 11.66	100.00	それ以外	2.31 ~ 11.66	3.00	16.05	それ以外	1.00	5.00 ~ 10.54	100.00	それ以外	5.00 ~ 25.00	3.00	16.05
15	100kN/m ² を超える	1.00	0.00 ~ 3.91	163.82	3mを超える	0.00 ~ 2.34	4.11	22.00	100kN/m ² を超える	1.00	10.56 ~ 60.22	163.82	3mを超える	25.00 ~ 60.22	4.11	22.00
	それ以外	1.00	3.91 ~ 11.70	100.00	それ以外	2.34 ~ 11.70	3.00	16.05	それ以外	1.00	5.00 ~ 10.56	100.00	それ以外	5.00 ~ 25.00	3.00	16.05

急傾斜地の崩壊区域調書

様式3-2 建築物に作用すると想定される衝撃に関する事項(2/2)

調査年度	平成28年度
------	--------

急傾斜地の位置		箇所番号			箇所名				所在地							
		167B1062			雪沢-2				陸前高田市矢作町字雪沢							
横断 測線 番号	急傾斜地の下端に隣接する土地								急傾斜地内							
	土石等の移動の高さと力の大きさ				土石等の堆積高さとの大きさ				土石等の移動の高さと力の大きさ				土石等の堆積高さとの大きさ			
	区分	高さ (m)	下端からの距離 (m)	力の大きさ (kN/m ²)	区分	下端からの水平 距離(m)	高さ (m)	力の大きさ (kN/m ²)	区分	高さ (m)	上端からの比高 (m)	力の大きさ (kN/m ²)	区分	上端からの比高 (m)	高さ (m)	力の大きさ (kN/m ²)
16	100kN/m ² を超える	1.00	0.00 ~ 3.97	164.81	3mを超える	0.00 ~ 2.39	4.15	22.22	100kN/m ² を超える	1.00	10.60 ~ 61.02	164.81	3mを超える	25.00 ~ 61.02	4.15	22.22
	それ以外	1.00	3.97 ~ 11.75	100.00	それ以外	2.39 ~ 11.75	3.00	16.05	それ以外	1.00	5.00 ~ 10.60	100.00	それ以外	5.00 ~ 25.00	3.00	16.05
17	100kN/m ² を超える	1.00	0.00 ~ 3.90	163.53	3mを超える	0.00 ~ 2.32	4.10	21.93	100kN/m ² を超える	1.00	10.55 ~ 60.94	163.53	3mを超える	25.00 ~ 60.94	4.10	21.93
	それ以外	1.00	3.90 ~ 11.68	100.00	それ以外	2.32 ~ 11.68	3.00	16.05	それ以外	1.00	5.00 ~ 10.55	100.00	それ以外	5.00 ~ 25.00	3.00	16.05
18	100kN/m ² を超える	1.00	0.00 ~ 3.59	157.99	3mを超える	0.00 ~ 2.12	3.95	21.12	100kN/m ² を超える	1.00	10.59 ~ 60.59	157.99	3mを超える	30.00 ~ 60.59	3.95	21.12
	それ以外	1.00	3.59 ~ 11.37	100.00	それ以外	2.12 ~ 11.37	3.00	16.05	それ以外	1.00	5.00 ~ 10.59	100.00	それ以外	5.00 ~ 30.00	3.00	16.05
19	100kN/m ² を超える	1.00	0.00 ~ 3.40	154.66	3mを超える	0.00 ~ 1.19	3.56	19.03	100kN/m ² を超える	1.00	10.61 ~ 42.06	154.66	3mを超える	30.00 ~ 42.06	3.56	19.03
	それ以外	1.00	3.40 ~ 11.18	100.00	それ以外	1.19 ~ 11.18	3.00	16.05	それ以外	1.00	5.00 ~ 10.61	100.00	それ以外	5.00 ~ 30.00	3.00	16.05
20	100kN/m ² を超える	1.00	0.00 ~ 3.67	159.49	3mを超える	0.00 ~ 1.37	3.67	19.66	100kN/m ² を超える	1.00	10.53 ~ 42.75	159.49	3mを超える	25.00 ~ 42.75	3.67	19.66
	それ以外	1.00	3.67 ~ 11.46	100.00	それ以外	1.37 ~ 11.46	3.00	16.05	それ以外	1.00	5.00 ~ 10.53	100.00	それ以外	5.00 ~ 25.00	3.00	16.05
21	100kN/m ² を超える	1.00	0.00 ~ 3.84	162.57	3mを超える	0.00 ~ 1.58	3.82	20.46	100kN/m ² を超える	1.00	10.71 ~ 42.75	162.57	3mを超える	25.00 ~ 42.75	3.82	20.46
	それ以外	1.00	3.84 ~ 11.63	100.00	それ以外	1.58 ~ 11.63	3.00	16.05	それ以外	1.00	5.00 ~ 10.71	100.00	それ以外	5.00 ~ 25.00	3.00	16.05
22	100kN/m ² を超える	1.00	0.00 ~ 3.90	163.60	3mを超える	0.00 ~ 1.74	3.96	21.19	100kN/m ² を超える	1.00	11.11 ~ 44.96	163.60	3mを超える	25.00 ~ 44.96	3.96	21.19
	それ以外	1.00	3.90 ~ 11.68	100.00	それ以外	1.74 ~ 11.68	3.00	16.05	それ以外	1.00	5.00 ~ 11.11	100.00	それ以外	5.00 ~ 25.00	3.00	16.05
23	100kN/m ² を超える	1.00	0.00 ~ 3.92	164.05	3mを超える	0.00 ~ 1.72	3.94	21.08	100kN/m ² を超える	1.00	11.03 ~ 45.96	164.05	3mを超える	25.00 ~ 45.96	3.94	21.08
	それ以外	1.00	3.92 ~ 11.71	100.00	それ以外	1.72 ~ 11.71	3.00	16.05	それ以外	1.00	5.00 ~ 11.03	100.00	それ以外	5.00 ~ 25.00	3.00	16.05
24	100kN/m ² を超える	1.00	0.00 ~ 3.95	164.57	3mを超える	0.00 ~ 1.71	3.94	21.07	100kN/m ² を超える	1.00	11.02 ~ 47.71	164.57	3mを超える	25.00 ~ 47.71	3.94	21.07
	それ以外	1.00	3.95 ~ 11.74	100.00	それ以外	1.71 ~ 11.74	3.00	16.05	それ以外	1.00	5.00 ~ 11.02	100.00	それ以外	5.00 ~ 25.00	3.00	16.05
25	100kN/m ² を超える	1.00	0.00 ~ 3.94	164.25	3mを超える	0.00 ~ 1.60	3.84	20.55	100kN/m ² を超える	1.00	10.74 ~ 47.71	164.25	3mを超える	25.00 ~ 47.71	3.84	20.55
	それ以外	1.00	3.94 ~ 11.72	100.00	それ以外	1.60 ~ 11.72	3.00	16.05	それ以外	1.00	5.00 ~ 10.74	100.00	それ以外	5.00 ~ 25.00	3.00	16.05
26	100kN/m ² を超える	1.00	0.00 ~ 3.54	157.16	3mを超える	0.00 ~ 2.11	3.94	21.10	100kN/m ² を超える	1.00	10.59 ~ 52.18	157.16	3mを超える	30.00 ~ 52.18	3.94	21.10
	それ以外	1.00	3.54 ~ 11.33	100.00	それ以外	2.11 ~ 11.33	3.00	16.05	それ以外	1.00	5.00 ~ 10.59	100.00	それ以外	5.00 ~ 30.00	3.00	16.05
27	100kN/m ² を超える	1.00	0.00 ~ 3.05	148.51	3mを超える	0.00 ~ 0.14	3.07	16.45	100kN/m ² を超える	1.00	10.53 ~ 26.61	148.51	3mを超える	25.00 ~ 26.61	3.07	16.45
	それ以外	1.00	3.05 ~ 10.83	100.00	それ以外	0.14 ~ 10.83	3.00	16.05	それ以外	1.00	5.00 ~ 10.53	100.00	それ以外	5.00 ~ 25.00	3.00	16.05
28	100kN/m ² を超える	1.00	0.00 ~ 1.41	121.43	3mを超える	— ~ —	—	—	100kN/m ² を超える	1.00	10.61 ~ 15.13	121.43	3mを超える	— ~ —	—	—
	それ以外	1.00	1.41 ~ 9.20	100.00	それ以外	0.00 ~ 9.20	2.44	13.08	それ以外	1.00	5.00 ~ 10.61	100.00	それ以外	5.00 ~ 15.13	2.44	13.08
29	100kN/m ² を超える	1.00	0.00 ~ 1.38	120.98	3mを超える	— ~ —	—	—	100kN/m ² を超える	1.00	11.42 ~ 17.69	120.98	3mを超える	— ~ —	—	—
	それ以外	1.00	1.38 ~ 9.17	100.00	それ以外	0.00 ~ 9.17	2.18	11.66	それ以外	1.00	5.00 ~ 11.42	100.00	それ以外	5.00 ~ 17.69	2.18	11.66
	100kN/m ² を超える		~		3mを超える	~			100kN/m ² を超える		~		3mを超える	~		
	それ以外		~		それ以外	~			それ以外		~		それ以外	~		