

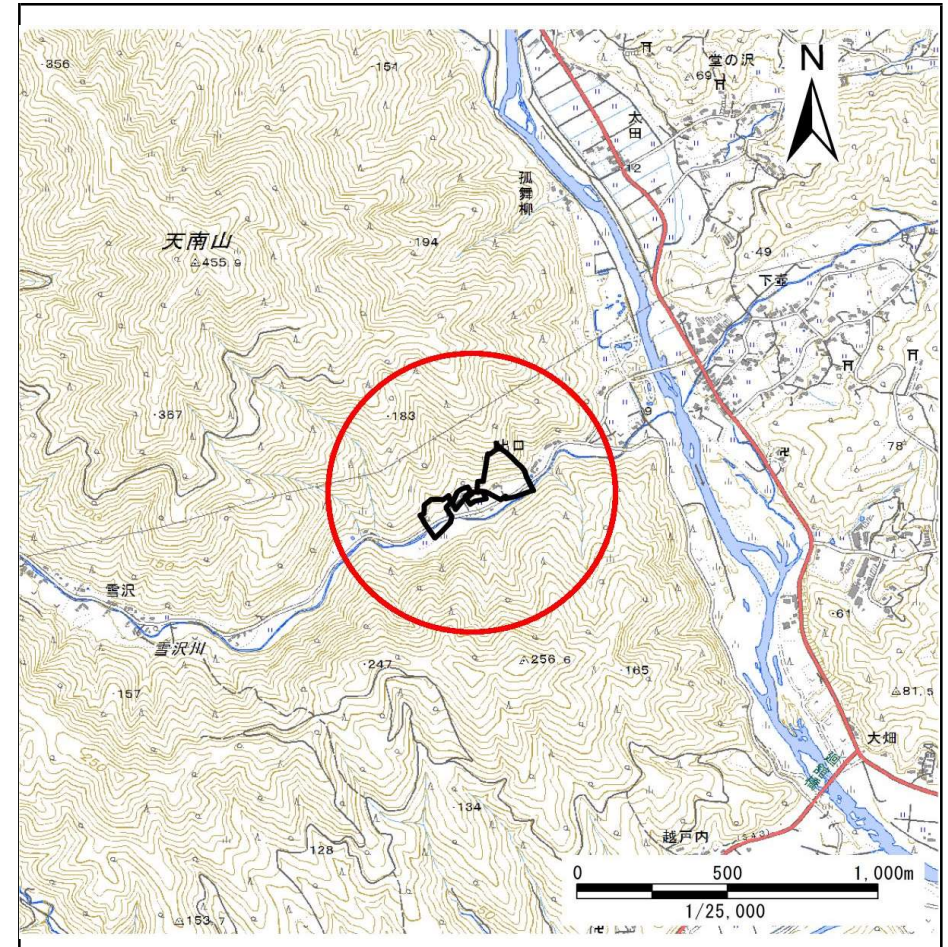
土砂災害防止に関する基礎調査(急傾斜地の崩壊)

表紙 概況、位置図

自然現象の種類	急傾斜地の崩壊
箇所番号	167B1059
箇所名	出口-2
所在地	陸前高田市矢作町字出口
調査機関	沿岸広域振興局土木部大船渡土木センター



位置図(S=1:200,000)



概況図(S=1:25,000)

国土地理院の電子地形図200000『一関』及び電子地形図25000『今泉』を掲載

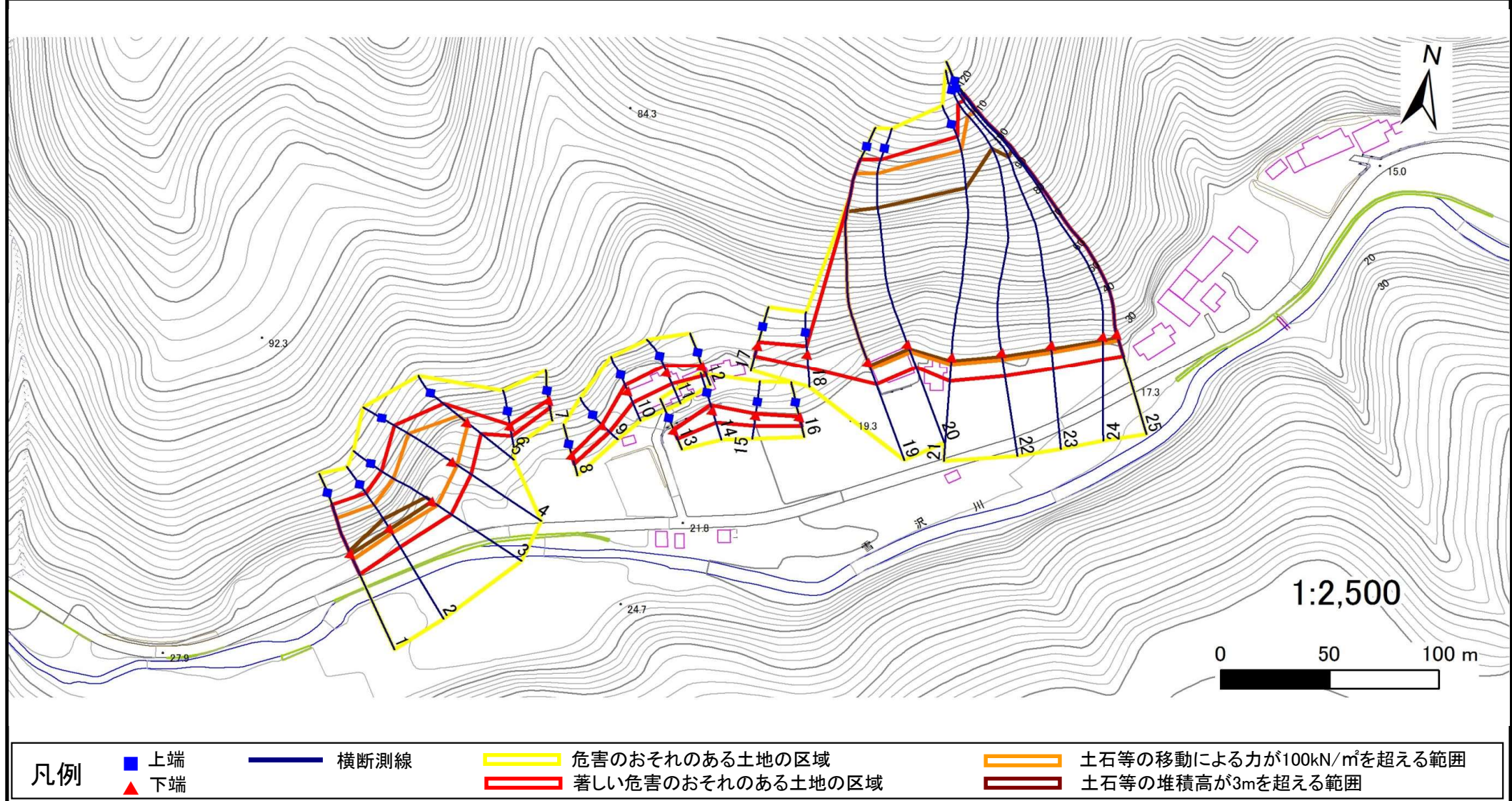
急傾斜地の崩壊区域調書

様式3-1 危害のおそれのある土地、著しい危害のおそれのある土地の設定図

調査年度

平成28年度

急傾斜地の位置	箇所番号	167B1059	箇所名	出口-2	所在地	陸前高田市矢作町字出口
---------	------	----------	-----	------	-----	-------------



凡例

- 上端
- 横断測線
- 危害のおそれのある土地の区域
- 土石等の移動による力が100kN/m²を超える範囲
- ▲ 下端
- 著しい危害のおそれのある土地の区域
- 土石等の堆積高が3mを超える範囲

急傾斜地の崩壊区域調書

様式3-1 危害のおそれのある土地、著しい危害のおそれのある土地の設定図

調査年度

平成28年度

急傾斜地の位置

箇所番号

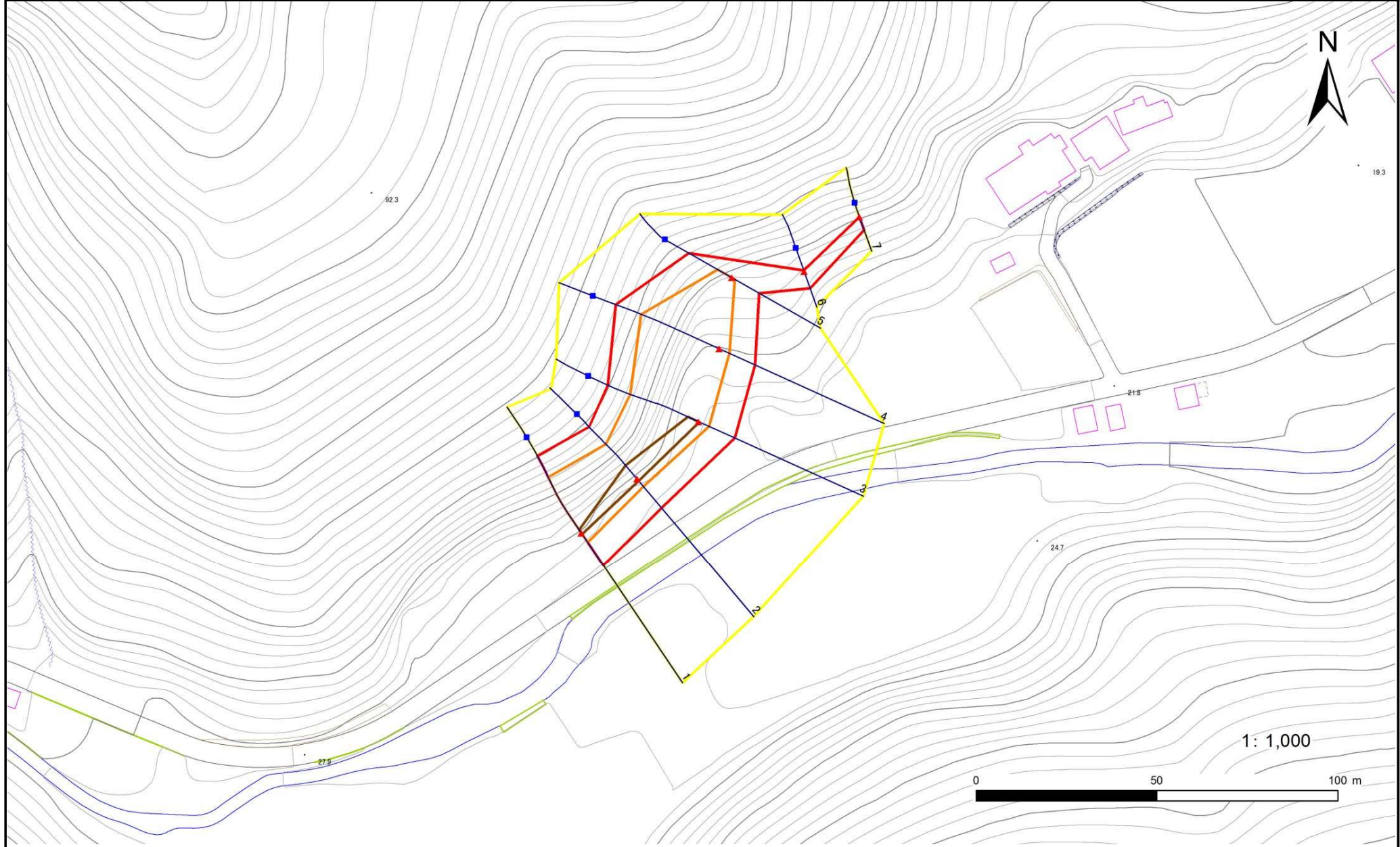
167B1059

箇所名

出口-2

所在地

陸前高田市矢作町字出口



凡例

- 上端
- ▲ 下端

— 横断測線

- (Yellow) 危害のおそれのある土地の区域
- (Red) 著しい危害のおそれのある土地の区域

□ (Orange) 土石等の移動による力が100kN/m²を超える範囲

- (Brown) 土石等の堆積高さが3mを超える範囲

急傾斜地の崩壊区域調書

様式3-1 危害のおそれのある土地、著しい危害のおそれのある土地の設定図

調査年度

平成28年度

急傾斜地の位置	箇所番号	167B1059	箇所名	出口-2	所在地	陸前高田市矢作町字出口
---------	------	----------	-----	------	-----	-------------



凡例	■ 上端	— 横断測線	▭ 危害のおそれのある土地の区域	▭ 土石等の移動による力が100kN/m ² を超える範囲
	▲ 下端		▭ 著しい危害のおそれのある土地の区域	▭ 土石等の堆積高が3mを超える範囲

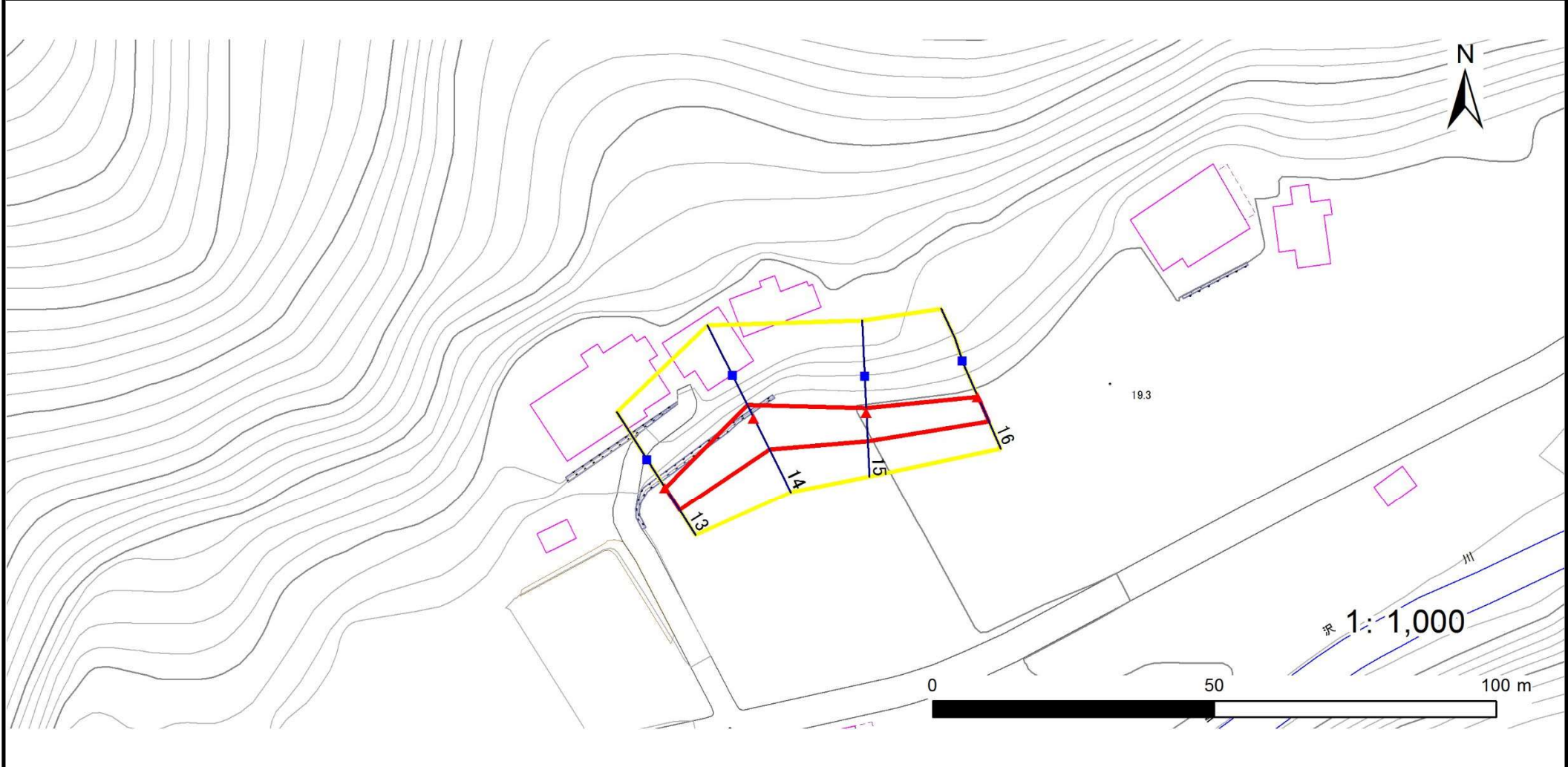
急傾斜地の崩壊区域調書

様式3-1 危害のおそれのある土地、著しい危害のおそれのある土地の設定図

調査年度

平成28年度

急傾斜地の位置	箇所番号	167B1059	箇所名	出口-2	所在地	陸前高田市矢作町字出口
---------	------	----------	-----	------	-----	-------------



凡例	■ 上端	— 横断測線	▭ 危害のおそれのある土地の区域	▭ 土石等の移動による力が100kN/m ² を超える範囲
	▲ 下端		▭ 著しい危害のおそれのある土地の区域	▭ 土石等の堆積高が3mを超える範囲

急傾斜地の崩壊区域調書

様式3-1 危害のおそれのある土地、著しい危害のおそれのある土地の設定図

調査年度

平成28年度

急傾斜地の位置

箇所番号

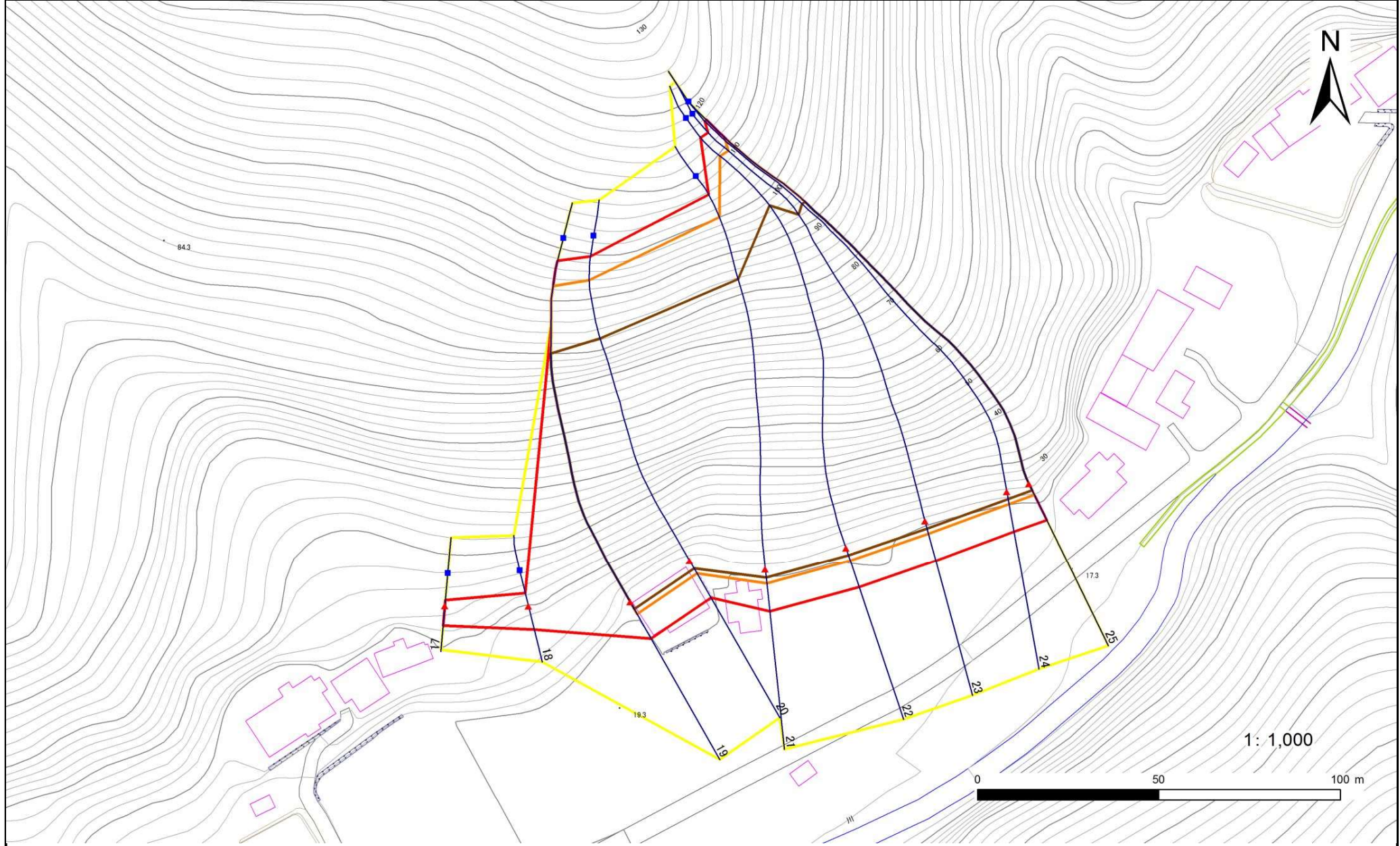
167B1059

箇所名

出口-2

所在地

陸前高田市矢作町字出口



凡例

■ 上端
▲ 下端

— 横断測線

黄色の枠
赤色の枠

危害のおそれのある土地の区域

著しい危害のおそれのある土地の区域

オレンジ色の枠
茶色の枠

土石等の移動による力が100kN/m²を超える範囲

土石等の堆積高さが3mを超える範囲

急傾斜地の崩壊区域調査

様式3-2 建築物に作用すると想定される衝撃に関する事項(1/2)

調査年度

平成28年度

急傾斜地の位置		箇所番号 167B1059			箇所名 出口-2				所在地 陸前高田市矢作町字出口							
横断 測線 番号	急傾斜地の下端に隣接する土地								急傾斜地内							
	土石等の移動の高さと力の大きさ				土石等の堆積高さとの大きさ				土石等の移動の高さと力の大きさ				土石等の堆積高さとの大きさ			
	区分	高さ (m)	下端からの距離 (m)	力の大きさ (kN/m ²)	区分	下端からの水平 距離(m)	高さ (m)	力の大きさ (kN/m ²)	区分	高さ (m)	上端からの比高 (m)	力の大きさ (kN/m ²)	区分	上端からの比高 (m)	高さ (m)	力の大きさ (kN/m ²)
1	100kN/m ² を超える	1.00	0.00 ~ 3.06	148.76	3mを超える	0.00 ~ 0.30	3.17	16.97	100kN/m ² を超える	1.00	10.67 ~ 26.00	148.76	3mを超える	25.00 ~ 26.00	3.17	16.97
	それ以外	1.00	3.06 ~ 10.85	100.00	それ以外	0.30 ~ 10.85	3.00	16.05	それ以外	1.00	5.00 ~ 10.67	100.00	それ以外	5.00 ~ 25.00	3.00	16.05
2	100kN/m ² を超える	1.00	0.00 ~ 2.70	142.59	3mを超える	0.00 ~ 0.67	3.43	18.36	100kN/m ² を超える	1.00	11.84 ~ 25.09	142.59	3mを超える	20.00 ~ 25.09	3.43	18.36
	それ以外	1.00	2.70 ~ 10.49	100.00	それ以外	0.67 ~ 10.49	3.00	16.05	それ以外	1.00	5.00 ~ 11.84	100.00	それ以外	5.00 ~ 20.00	3.00	16.05
3	100kN/m ² を超える	1.00	0.00 ~ 3.20	151.14	3mを超える	0.00 ~ 0.28	3.16	16.89	100kN/m ² を超える	1.00	10.64 ~ 27.72	151.14	3mを超える	25.00 ~ 27.72	3.16	16.89
	それ以外	1.00	3.20 ~ 10.98	100.00	それ以外	0.28 ~ 10.98	3.00	16.05	それ以外	1.00	5.00 ~ 10.64	100.00	それ以外	5.00 ~ 25.00	3.00	16.05
4	100kN/m ² を超える	1.00	0.00 ~ 3.01	147.92	3mを超える	— ~ —	—	—	100kN/m ² を超える	1.00	10.56 ~ 28.11	147.92	3mを超える	— ~ —	—	—
	それ以外	1.00	3.01 ~ 10.80	100.00	それ以外	0.00 ~ 10.80	2.99	16.02	それ以外	1.00	5.00 ~ 10.56	100.00	それ以外	5.00 ~ 28.11	2.99	16.02
5	100kN/m ² を超える	1.00	0.00 ~ 0.85	112.68	3mを超える	— ~ —	—	—	100kN/m ² を超える	1.00	11.06 ~ 14.06	112.68	3mを超える	— ~ —	—	—
	それ以外	1.00	0.85 ~ 8.63	100.00	それ以外	0.00 ~ 8.63	2.04	10.92	それ以外	1.00	5.00 ~ 11.06	100.00	それ以外	5.00 ~ 14.06	2.04	10.92
6	100kN/m ² を超える	—	— ~ —	—	3mを超える	— ~ —	—	—	100kN/m ² を超える	—	— ~ —	—	3mを超える	— ~ —	—	—
	それ以外	1.00	0.00 ~ 4.94	61.56	それ以外	0.00 ~ 4.94	1.75	9.39	それ以外	1.00	5.00 ~ 5.23	61.56	それ以外	5.00 ~ 5.23	1.75	9.39
7	100kN/m ² を超える	—	— ~ —	—	3mを超える	— ~ —	—	—	100kN/m ² を超える	—	— ~ —	—	3mを超える	— ~ —	—	—
	それ以外	1.00	0.00 ~ 3.81	47.86	それ以外	0.00 ~ 3.81	2.13	11.38	それ以外	1.00	5.00 ~ 5.00	47.86	それ以外	5.00 ~ 5.00	2.13	11.38
8	100kN/m ² を超える	—	— ~ —	—	3mを超える	— ~ —	—	—	100kN/m ² を超える	—	— ~ —	—	3mを超える	— ~ —	—	—
	それ以外	1.00	0.00 ~ 4.40	54.97	それ以外	0.00 ~ 4.40	1.95	10.46	それ以外	1.00	5.00 ~ 5.00	54.97	それ以外	5.00 ~ 5.00	1.95	10.46
9	100kN/m ² を超える	—	— ~ —	—	3mを超える	— ~ —	—	—	100kN/m ² を超える	—	— ~ —	—	3mを超える	— ~ —	—	—
	それ以外	1.00	0.00 ~ 4.74	59.11	それ以外	0.00 ~ 4.74	1.79	9.57	それ以外	1.00	5.00 ~ 5.00	59.11	それ以外	5.00 ~ 5.00	1.79	9.57
10	100kN/m ² を超える	—	— ~ —	—	3mを超える	— ~ —	—	—	100kN/m ² を超える	—	— ~ —	—	3mを超える	— ~ —	—	—
	それ以外	1.00	0.00 ~ 6.22	78.14	それ以外	0.00 ~ 6.22	1.94	10.36	それ以外	1.00	5.00 ~ 7.79	78.14	それ以外	5.00 ~ 7.79	1.94	10.36
11	100kN/m ² を超える	—	— ~ —	—	3mを超える	— ~ —	—	—	100kN/m ² を超える	—	— ~ —	—	3mを超える	— ~ —	—	—
	それ以外	1.00	0.00 ~ 6.25	78.55	それ以外	0.00 ~ 6.25	2.00	10.68	それ以外	1.00	5.00 ~ 8.25	78.55	それ以外	5.00 ~ 8.25	2.00	10.68
12	100kN/m ² を超える	—	— ~ —	—	3mを超える	— ~ —	—	—	100kN/m ² を超える	—	— ~ —	—	3mを超える	— ~ —	—	—
	それ以外	1.00	0.00 ~ 4.77	59.40	それ以外	0.00 ~ 4.77	1.76	9.41	それ以外	1.00	5.00 ~ 5.00	59.40	それ以外	5.00 ~ 5.00	1.76	9.41
13	100kN/m ² を超える	—	— ~ —	—	3mを超える	— ~ —	—	—	100kN/m ² を超える	—	— ~ —	—	3mを超える	— ~ —	—	—
	それ以外	1.00	0.00 ~ 4.68	58.34	それ以外	0.00 ~ 4.68	1.84	9.82	それ以外	1.00	5.00 ~ 5.00	58.34	それ以外	5.00 ~ 5.00	1.84	9.82
14	100kN/m ² を超える	—	— ~ —	—	3mを超える	— ~ —	—	—	100kN/m ² を超える	—	— ~ —	—	3mを超える	— ~ —	—	—
	それ以外	1.00	0.00 ~ 6.16	77.29	それ以外	0.00 ~ 6.16	1.86	9.95	それ以外	1.00	5.00 ~ 7.31	77.29	それ以外	5.00 ~ 7.31	1.86	9.95
15	100kN/m ² を超える	—	— ~ —	—	3mを超える	— ~ —	—	—	100kN/m ² を超える	—	— ~ —	—	3mを超える	— ~ —	—	—
	それ以外	1.00	0.00 ~ 5.07	63.18	それ以外	0.00 ~ 5.07	1.89	10.11	それ以外	1.00	5.00 ~ 5.69	63.18	それ以外	5.00 ~ 5.69	1.89	10.11

急傾斜地の崩壊区域調書

様式3-2 建築物に作用すると想定される衝撃に関する事項(2/2)

調査年度 平成28年度

急傾斜地の位置		箇所番号 167B1059			箇所名 出口-2		所在地 陸前高田市矢作町字出口									
横断 測線 番号	急傾斜地の下端に隣接する土地								急傾斜地内							
	土石等の移動の高さと力の大きさ				土石等の堆積高さと力の大きさ				土石等の移動の高さと力の大きさ				土石等の堆積高さと力の大きさ			
	区分	高さ (m)	下端からの距離 (m)	力の大きさ (kN/m ²)	区分	下端からの水平 距離(m)	高さ (m)	力の大きさ (kN/m ²)	区分	高さ (m)	上端からの比高 (m)	力の大きさ (kN/m ²)	区分	上端からの比高 (m)	高さ (m)	力の大きさ (kN/m ²)
16	100kN/m ² を超える	—	— ~ —	—	3mを超える	— ~ —	—	—	100kN/m ² を超える	—	— ~ —	—	3mを超える	— ~ —	—	—
	それ以外	1.00	0.00 ~ 4.78	59.51	それ以外	0.00 ~ 4.78	1.73	9.23	それ以外	1.00	5.00 ~ 5.00	59.51	それ以外	5.00 ~ 5.00	1.73	9.23
17	100kN/m ² を超える	—	— ~ —	—	3mを超える	— ~ —	—	—	100kN/m ² を超える	—	— ~ —	—	3mを超える	— ~ —	—	—
	それ以外	1.00	0.00 ~ 5.47	68.30	それ以外	0.00 ~ 0.00	1.66	8.90	それ以外	1.00	5.00 ~ 6.07	68.30	それ以外	5.00 ~ 6.07	1.66	8.90
18	100kN/m ² を超える	—	— ~ —	—	3mを超える	— ~ —	—	—	100kN/m ² を超える	—	— ~ —	—	3mを超える	— ~ —	—	—
	それ以外	1.00	0.00 ~ 6.60	83.22	それ以外	0.00 ~ 6.60	1.78	9.50	それ以外	1.00	5.00 ~ 7.91	83.22	それ以外	5.00 ~ 7.91	1.78	9.50
19	100kN/m ² を超える	1.00	0.00 ~ 3.83	162.26	3mを超える	0.00 ~ 2.25	4.04	21.62	100kN/m ² を超える	1.00	10.53 ~ 81.61	162.26	3mを超える	25.00 ~ 81.61	4.04	21.62
	それ以外	1.00	3.83 ~ 11.61	100.00	それ以外	2.25 ~ 11.61	3.00	16.05	それ以外	1.00	5.00 ~ 10.53	100.00	それ以外	5.00 ~ 25.00	3.00	16.05
20	100kN/m ² を超える	1.00	0.00 ~ 4.09	167.02	3mを超える	0.00 ~ 2.49	4.24	22.69	100kN/m ² を超える	1.00	10.74 ~ 82.96	167.02	3mを超える	25.00 ~ 82.96	4.24	22.69
	それ以外	1.00	4.09 ~ 11.87	100.00	それ以外	2.49 ~ 11.87	3.00	16.05	それ以外	1.00	5.00 ~ 10.74	100.00	それ以外	5.00 ~ 25.00	3.00	16.05
21	100kN/m ² を超える	1.00	0.00 ~ 3.95	164.46	3mを超える	0.00 ~ 2.33	4.11	21.98	100kN/m ² を超える	1.00	10.55 ~ 90.27	164.46	3mを超える	25.00 ~ 90.27	4.11	21.98
	それ以外	1.00	3.95 ~ 11.73	100.00	それ以外	2.33 ~ 11.73	3.00	16.05	それ以外	1.00	5.00 ~ 10.55	100.00	それ以外	5.00 ~ 25.00	3.00	16.05
22	100kN/m ² を超える	1.00	0.00 ~ 3.70	160.04	3mを超える	0.00 ~ 2.17	3.98	21.30	100kN/m ² を超える	1.00	10.55 ~ 98.72	160.04	3mを超える	25.00 ~ 98.72	3.98	21.30
	それ以外	1.00	3.70 ~ 11.49	100.00	それ以外	2.17 ~ 11.49	3.00	16.05	それ以外	1.00	5.00 ~ 10.55	100.00	それ以外	5.00 ~ 25.00	3.00	16.05
23	100kN/m ² を超える	1.00	0.00 ~ 3.66	159.21	3mを超える	0.00 ~ 2.14	3.96	21.20	100kN/m ² を超える	1.00	10.57 ~ 98.39	159.21	3mを超える	30.00 ~ 98.39	3.96	21.20
	それ以外	1.00	3.66 ~ 11.44	100.00	それ以外	2.14 ~ 11.44	3.00	16.05	それ以外	1.00	5.00 ~ 10.57	100.00	それ以外	5.00 ~ 30.00	3.00	16.05
24	100kN/m ² を超える	1.00	0.00 ~ 3.47	155.83	3mを超える	0.00 ~ 2.04	3.89	20.83	100kN/m ² を超える	1.00	10.67 ~ 100.87	155.83	3mを超える	30.00 ~ 100.87	3.89	20.83
	それ以外	1.00	3.47 ~ 11.25	100.00	それ以外	2.04 ~ 11.25	3.00	16.05	それ以外	1.00	5.00 ~ 10.67	100.00	それ以外	5.00 ~ 30.00	3.00	16.05
25	100kN/m ² を超える	1.00	0.00 ~ 3.43	155.24	3mを超える	0.00 ~ 2.02	3.88	20.78	100kN/m ² を超える	1.00	10.70 ~ 101.35	155.24	3mを超える	30.00 ~ 101.35	3.88	20.78
	それ以外	1.00	3.43 ~ 11.22	100.00	それ以外	2.02 ~ 11.22	3.00	16.05	それ以外	1.00	5.00 ~ 10.70	100.00	それ以外	5.00 ~ 30.00	3.00	16.05
	100kN/m ² を超える		~		3mを超える	~			100kN/m ² を超える		~		3mを超える	~		
	それ以外		~		それ以外	~			それ以外		~		それ以外	~		
	100kN/m ² を超える		~		3mを超える	~			100kN/m ² を超える		~		3mを超える	~		
	それ以外		~		それ以外	~			それ以外		~		それ以外	~		
	100kN/m ² を超える		~		3mを超える	~			100kN/m ² を超える		~		3mを超える	~		
	それ以外		~		それ以外	~			それ以外		~		それ以外	~		
	100kN/m ² を超える		~		3mを超える	~			100kN/m ² を超える		~		3mを超える	~		
	それ以外		~		それ以外	~			それ以外		~		それ以外	~		