

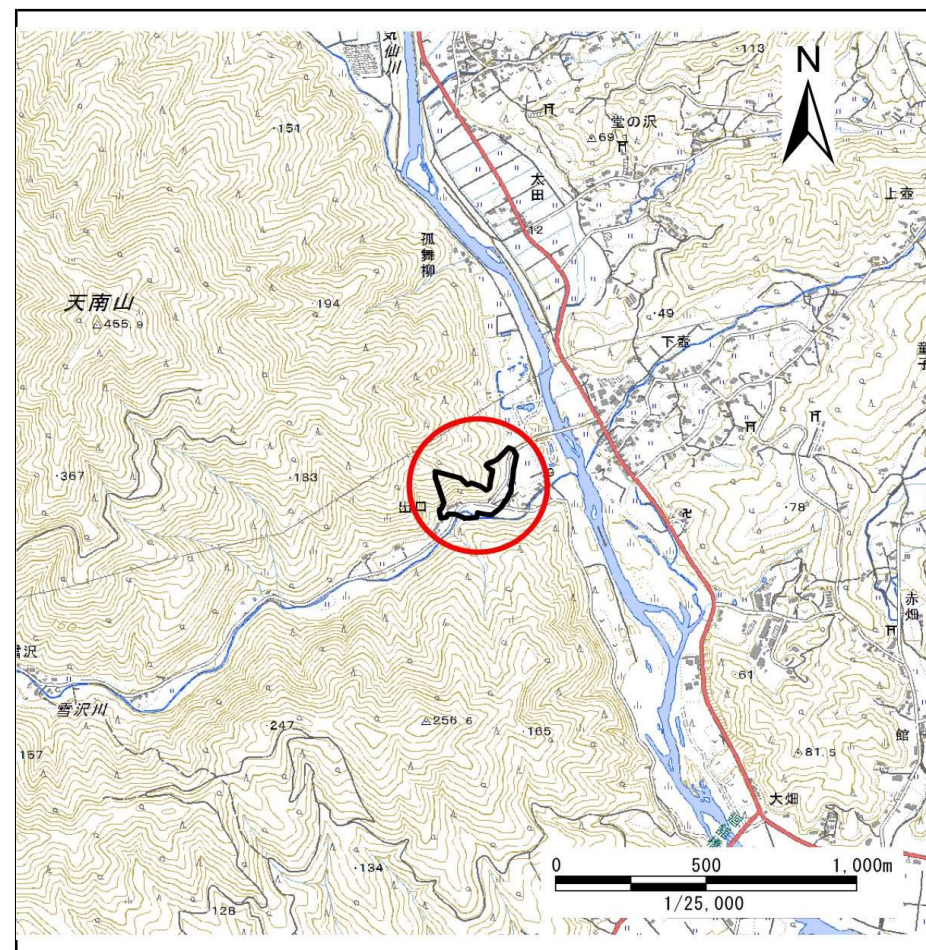
土砂災害防止に関する基礎調査(急傾斜地の崩壊)

表紙 概況、位置図

自然現象の種類	急傾斜地の崩壊
箇所番号	167B1057
箇所名	出口
所在地	陸前高田市矢作町字出口
調査機関	沿岸広域振興局土木部大船渡土木センター



位置図(S=1:200,000)



概況図(S=1:25,000)

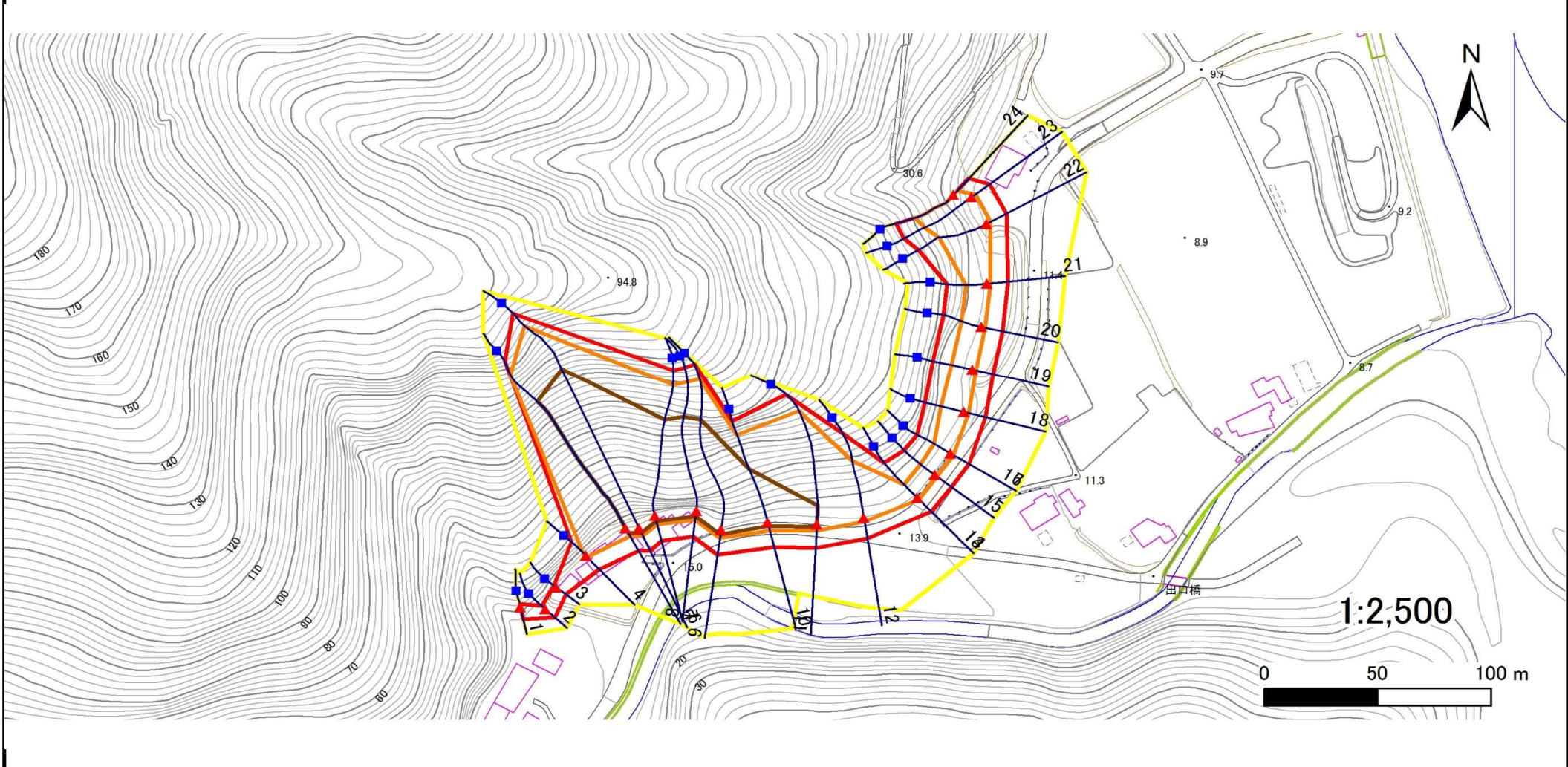
国土地理院の電子地形図200000『一関』及び電子地形図25000『今泉』を掲載

急傾斜地の崩壊区域調査

様式3-1 危害のおそれのある土地、著しい危害のおそれのある土地の設定図

調査年度 平成28年度

急傾斜地の位置	箇所番号	箇所名	出口	所在地
	167B1057			陸前高田市矢作町字出口



凡例	■ 上端	— 横断測線	▭ 危害のおそれのある土地の区域	▭ 土石等の移動による力が100kN/m ² を超える範囲
	▲ 下端		▭ 著しい危害のおそれのある土地の区域	▭ 土石等の堆積高が3mを超える範囲

急傾斜地の崩壊区域調書

様式3-2 建築物に作用すると想定される衝撃に関する事項(1/2)

調査年度

平成28年度

急傾斜地の位置		箇所番号			箇所名				出口		所在地		陸前高田市矢作町字出口			
横断 測線 番号	急傾斜地の下端に隣接する土地															
	土石等の移動の高さと力の大きさ				土石等の堆積高さとの大きさ				土石等の移動の高さと力の大きさ				土石等の堆積高さとの大きさ			
	区分	高さ (m)	下端からの距離 (m)	力の大きさ (kN/m ²)	区分	下端からの水平 距離(m)	高さ (m)	力の大きさ (kN/m ²)	区分	高さ (m)	上端からの比高 (m)	力の大きさ (kN/m ²)	区分	上端からの比高 (m)	高さ (m)	力の大きさ (kN/m ²)
1	100kN/m ² を超える	—	— ~ —	—	3mを超える	— ~ —	—	—	100kN/m ² を超える	—	— ~ —	—	3mを超える	— ~ —	—	—
	それ以外	1.00	0.00 ~ 5.61	70.09	それ以外	0.00 ~ 5.61	1.80	9.64	それ以外	1.00	5.00 ~ 6.26	70.09	それ以外	5.00 ~ 6.26	1.80	9.64
2	100kN/m ² を超える	—	— ~ —	—	3mを超える	— ~ —	—	—	100kN/m ² を超える	—	— ~ —	—	3mを超える	— ~ —	—	—
	それ以外	1.00	0.00 ~ 5.56	69.39	それ以外	0.00 ~ 0.00	1.62	8.66	それ以外	1.00	5.00 ~ 6.36	69.39	それ以外	5.00 ~ 6.36	1.62	8.66
3	100kN/m ² を超える	—	— ~ —	—	3mを超える	— ~ —	—	—	100kN/m ² を超える	—	— ~ —	—	3mを超える	— ~ —	—	—
	それ以外	1.00	0.00 ~ 5.27	65.67	それ以外	0.00 ~ 5.27	1.97	10.57	それ以外	1.00	5.00 ~ 6.36	65.67	それ以外	5.00 ~ 6.36	1.97	10.57
4	100kN/m ² を超える	1.00	0.00 ~ 0.63	109.43	3mを超える	— ~ —	—	—	100kN/m ² を超える	1.00	13.14 ~ 15.42	109.43	3mを超える	— ~ —	—	—
	それ以外	1.00	0.63 ~ 8.42	100.00	それ以外	0.00 ~ 8.42	2.79	14.95	それ以外	1.00	5.00 ~ 13.14	100.00	それ以外	5.00 ~ 15.42	2.79	14.95
5	100kN/m ² を超える	1.00	0.00 ~ 4.03	165.91	3mを超える	0.00 ~ 2.41	4.17	22.32	100kN/m ² を超える	1.00	10.62 ~ 83.42	165.91	3mを超える	25.00 ~ 83.42	4.17	22.32
	それ以外	1.00	4.03 ~ 11.81	100.00	それ以外	2.41 ~ 11.81	3.00	16.05	それ以外	1.00	5.00 ~ 10.62	100.00	それ以外	5.00 ~ 25.00	3.00	16.05
6	100kN/m ² を超える	1.00	0.00 ~ 3.65	159.08	3mを超える	0.00 ~ 2.14	3.96	21.19	100kN/m ² を超える	1.00	10.57 ~ 89.53	159.08	3mを超える	30.00 ~ 89.53	3.96	21.19
	それ以外	1.00	3.65 ~ 11.43	100.00	それ以外	2.14 ~ 11.43	3.00	16.05	それ以外	1.00	5.00 ~ 10.57	100.00	それ以外	5.00 ~ 30.00	3.00	16.05
7	100kN/m ² を超える	1.00	0.00 ~ 4.05	166.32	3mを超える	0.00 ~ 2.48	4.23	22.65	100kN/m ² を超える	1.00	10.73 ~ 63.42	166.32	3mを超える	25.00 ~ 63.42	4.23	22.65
	それ以外	1.00	4.05 ~ 11.83	100.00	それ以外	2.48 ~ 11.83	3.00	16.05	それ以外	1.00	5.00 ~ 10.73	100.00	それ以外	5.00 ~ 25.00	3.00	16.05
8	100kN/m ² を超える	1.00	0.00 ~ 4.06	166.54	3mを超える	0.00 ~ 2.50	4.25	22.76	100kN/m ² を超える	1.00	10.77 ~ 63.42	166.54	3mを超える	25.00 ~ 63.42	4.25	22.76
	それ以外	1.00	4.06 ~ 11.85	100.00	それ以外	2.50 ~ 11.85	3.00	16.05	それ以外	1.00	5.00 ~ 10.77	100.00	それ以外	5.00 ~ 25.00	3.00	16.05
9	100kN/m ² を超える	1.00	0.00 ~ 3.75	160.95	3mを超える	0.00 ~ 2.21	4.01	21.48	100kN/m ² を超える	1.00	10.53 ~ 64.99	160.95	3mを超える	25.00 ~ 64.99	4.01	21.48
	それ以外	1.00	3.75 ~ 11.54	100.00	それ以外	2.21 ~ 11.54	3.00	16.05	それ以外	1.00	5.00 ~ 10.53	100.00	それ以外	5.00 ~ 25.00	3.00	16.05
10	100kN/m ² を超える	1.00	0.00 ~ 3.92	164.05	3mを超える	0.00 ~ 1.59	3.83	20.50	100kN/m ² を超える	1.00	10.72 ~ 47.28	164.05	3mを超える	25.00 ~ 47.28	3.83	20.50
	それ以外	1.00	3.92 ~ 11.71	100.00	それ以外	1.59 ~ 11.71	3.00	16.05	それ以外	1.00	5.00 ~ 10.72	100.00	それ以外	5.00 ~ 25.00	3.00	16.05
11	100kN/m ² を超える	1.00	0.00 ~ 2.84	144.91	3mを超える	0.00 ~ 0.89	3.39	18.13	100kN/m ² を超える	1.00	11.22 ~ 45.56	144.91	3mを超える	40.00 ~ 45.56	3.39	18.13
	それ以外	1.00	2.84 ~ 10.62	100.00	それ以外	0.89 ~ 10.62	3.00	16.05	それ以外	1.00	5.00 ~ 11.22	100.00	それ以外	5.00 ~ 40.00	3.00	16.05
12	100kN/m ² を超える	1.00	0.00 ~ 1.72	126.43	3mを超える	— ~ —	—	—	100kN/m ² を超える	1.00	12.69 ~ 28.04	126.43	3mを超える	— ~ —	—	—
	それ以外	1.00	1.72 ~ 9.51	100.00	それ以外	0.00 ~ 9.51	2.69	14.41	それ以外	1.00	5.00 ~ 12.69	100.00	それ以外	5.00 ~ 28.04	2.69	14.41
13	100kN/m ² を超える	1.00	0.00 ~ 0.92	113.73	3mを超える	— ~ —	—	—	100kN/m ² を超える	1.00	12.69 ~ 17.67	113.73	3mを超える	— ~ —	—	—
	それ以外	1.00	0.92 ~ 8.70	100.00	それ以外	0.00 ~ 8.70	2.10	11.22	それ以外	1.00	5.00 ~ 12.69	100.00	それ以外	5.00 ~ 17.67	2.10	11.22
14	100kN/m ² を超える	1.00	0.00 ~ 0.92	113.73	3mを超える	— ~ —	—	—	100kN/m ² を超える	1.00	12.69 ~ 17.67	113.73	3mを超える	— ~ —	—	—
	それ以外	1.00	0.92 ~ 8.70	100.00	それ以外	0.00 ~ 8.70	2.10	11.22	それ以外	1.00	5.00 ~ 12.69	100.00	それ以外	5.00 ~ 17.67	2.10	11.22
15	100kN/m ² を超える	1.00	0.00 ~ 1.25	118.97	3mを超える	— ~ —	—	—	100kN/m ² を超える	1.00	11.21 ~ 16.34	118.97	3mを超える	— ~ —	—	—
	それ以外	1.00	1.25 ~ 9.04	100.00	それ以外	0.00 ~ 9.04	2.02	10.84	それ以外	1.00	5.00 ~ 11.21	100.00	それ以外	5.00 ~ 16.34	2.02	10.84

急傾斜地の崩壊区域調査

様式3-2 建築物に作用すると想定される衝撃に関する事項(2/2)

調査年度

平成28年度

急傾斜地の位置		箇所番号			箇所名				出口		所在地		陸前高田市矢作町字出口			
横断 測線 番号	急傾斜地の下端に隣接する土地															
	土石等の移動の高さと力の大きさ				土石等の堆積高さとの大きさ				土石等の移動の高さと力の大きさ				土石等の堆積高さとの大きさ			
	区分	高さ (m)	下端からの距離 (m)	力の大きさ (kN/m ²)	区分	下端からの水平 距離(m)	高さ (m)	力の大きさ (kN/m ²)	区分	高さ (m)	上端からの比高 (m)	力の大きさ (kN/m ²)	区分	上端からの比高 (m)	高さ (m)	力の大きさ (kN/m ²)
16	100kN/m ² を超える	1.00	0.00 ~ 1.54	123.49	3mを超える	— ~ —	—	—	100kN/m ² を超える	1.00	10.80 ~ 16.76	123.49	3mを超える	— ~ —	—	—
	それ以外	1.00	1.54 ~ 9.33	100.00	それ以外	0.00 ~ 9.33	2.26	12.09	それ以外	1.00	5.00 ~ 10.80	100.00	それ以外	5.00 ~ 16.76	2.26	12.09
17	100kN/m ² を超える	1.00	0.00 ~ 1.54	123.51	3mを超える	— ~ —	—	—	100kN/m ² を超える	1.00	10.80 ~ 16.76	123.51	3mを超える	— ~ —	—	—
	それ以外	1.00	1.54 ~ 9.33	100.00	それ以外	0.00 ~ 9.33	2.26	12.09	それ以外	1.00	5.00 ~ 10.80	100.00	それ以外	5.00 ~ 16.76	2.26	12.09
18	100kN/m ² を超える	1.00	0.00 ~ 2.08	132.16	3mを超える	— ~ —	—	—	100kN/m ² を超える	1.00	10.53 ~ 18.58	132.16	3mを超える	— ~ —	—	—
	それ以外	1.00	2.08 ~ 9.86	100.00	それ以外	0.00 ~ 9.86	2.36	12.65	それ以外	1.00	5.00 ~ 10.53	100.00	それ以外	5.00 ~ 18.58	2.36	12.65
19	100kN/m ² を超える	1.00	0.00 ~ 1.65	125.26	3mを超える	— ~ —	—	—	100kN/m ² を超える	1.00	10.76 ~ 17.26	125.26	3mを超える	— ~ —	—	—
	それ以外	1.00	1.65 ~ 9.44	100.00	それ以外	0.00 ~ 9.44	2.27	12.13	それ以外	1.00	5.00 ~ 10.76	100.00	それ以外	5.00 ~ 17.26	2.27	12.13
20	100kN/m ² を超える	1.00	0.00 ~ 1.65	125.26	3mを超える	— ~ —	—	—	100kN/m ² を超える	1.00	10.76 ~ 17.26	125.26	3mを超える	— ~ —	—	—
	それ以外	1.00	1.65 ~ 9.44	100.00	それ以外	0.00 ~ 9.44	2.27	12.13	それ以外	1.00	5.00 ~ 10.76	100.00	それ以外	5.00 ~ 17.26	2.27	12.13
21	100kN/m ² を超える	1.00	0.00 ~ 1.65	125.26	3mを超える	— ~ —	—	—	100kN/m ² を超える	1.00	10.76 ~ 17.26	125.26	3mを超える	— ~ —	—	—
	それ以外	1.00	1.65 ~ 9.44	100.00	それ以外	0.00 ~ 9.44	2.27	12.13	それ以外	1.00	5.00 ~ 10.76	100.00	それ以外	5.00 ~ 17.26	2.27	12.13
22	100kN/m ² を超える	1.00	0.00 ~ 2.06	131.87	3mを超える	— ~ —	—	—	100kN/m ² を超える	1.00	11.61 ~ 25.36	131.87	3mを超える	— ~ —	—	—
	それ以外	1.00	2.06 ~ 9.84	100.00	それ以外	0.00 ~ 9.84	2.78	14.85	それ以外	1.00	5.00 ~ 11.61	100.00	それ以外	5.00 ~ 25.36	2.78	14.85
23	100kN/m ² を超える	1.00	0.00 ~ 2.21	134.42	3mを超える	— ~ —	—	—	100kN/m ² を超える	1.00	11.51 ~ 27.10	134.42	3mを超える	— ~ —	—	—
	それ以外	1.00	2.21 ~ 10.00	100.00	それ以外	0.00 ~ 10.00	2.79	14.91	それ以外	1.00	5.00 ~ 11.51	100.00	それ以外	5.00 ~ 27.10	2.79	14.91
24	100kN/m ² を超える	1.00	0.00 ~ 2.41	137.64	3mを超える	— ~ —	—	—	100kN/m ² を超える	1.00	10.92 ~ 24.48	137.64	3mを超える	— ~ —	—	—
	それ以外	1.00	2.41 ~ 10.19	100.00	それ以外	0.00 ~ 10.19	2.55	13.65	それ以外	1.00	5.00 ~ 10.92	100.00	それ以外	5.00 ~ 24.48	2.55	13.65
	100kN/m ² を超える		~		3mを超える	~			100kN/m ² を超える		~		3mを超える	~		
	それ以外		~		それ以外	~			それ以外		~		それ以外	~		
	100kN/m ² を超える		~		3mを超える	~			100kN/m ² を超える		~		3mを超える	~		
	それ以外		~		それ以外	~			それ以外		~		それ以外	~		
	100kN/m ² を超える		~		3mを超える	~			100kN/m ² を超える		~		3mを超える	~		
	それ以外		~		それ以外	~			それ以外		~		それ以外	~		
	100kN/m ² を超える		~		3mを超える	~			100kN/m ² を超える		~		3mを超える	~		
	それ以外		~		それ以外	~			それ以外		~		それ以外	~		