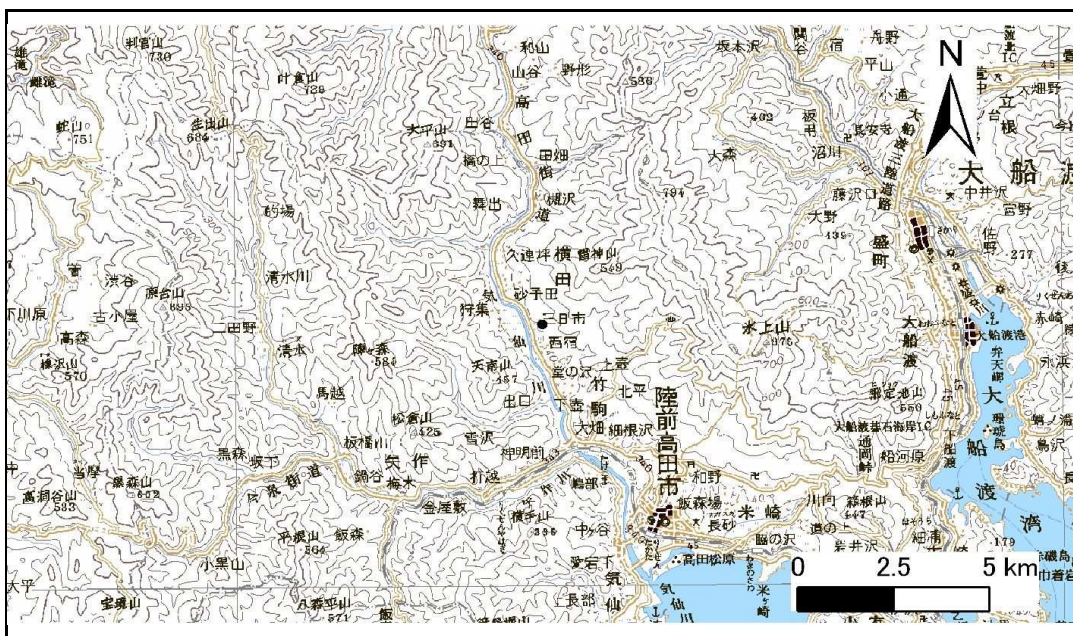


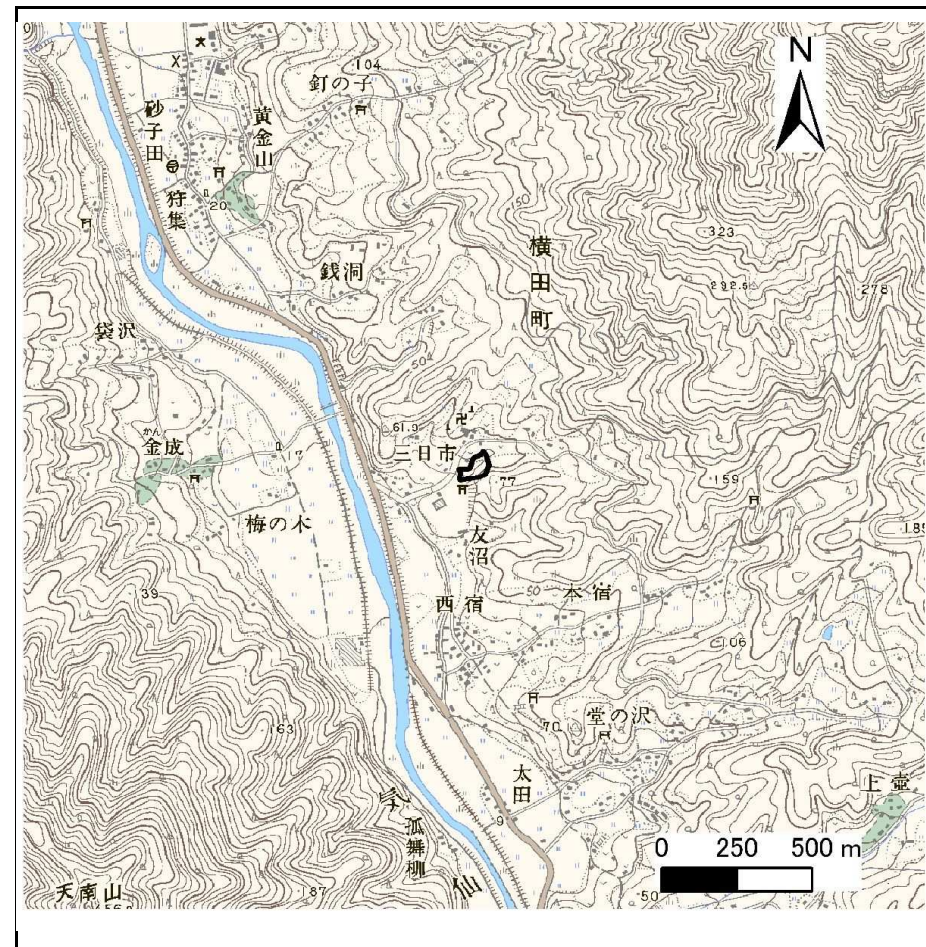
土砂災害防止に関する基礎調査(急傾斜地の崩壊)

表紙 概況、位置図

自然現象の種類	急傾斜地の崩壊
箇所番号	167B1049
箇所名	三日市-4
所在地	陸前高田市横田町字三日市
調査機関	沿岸広域振興局土木部大船渡土木センター



位置図(S=1:200,000)



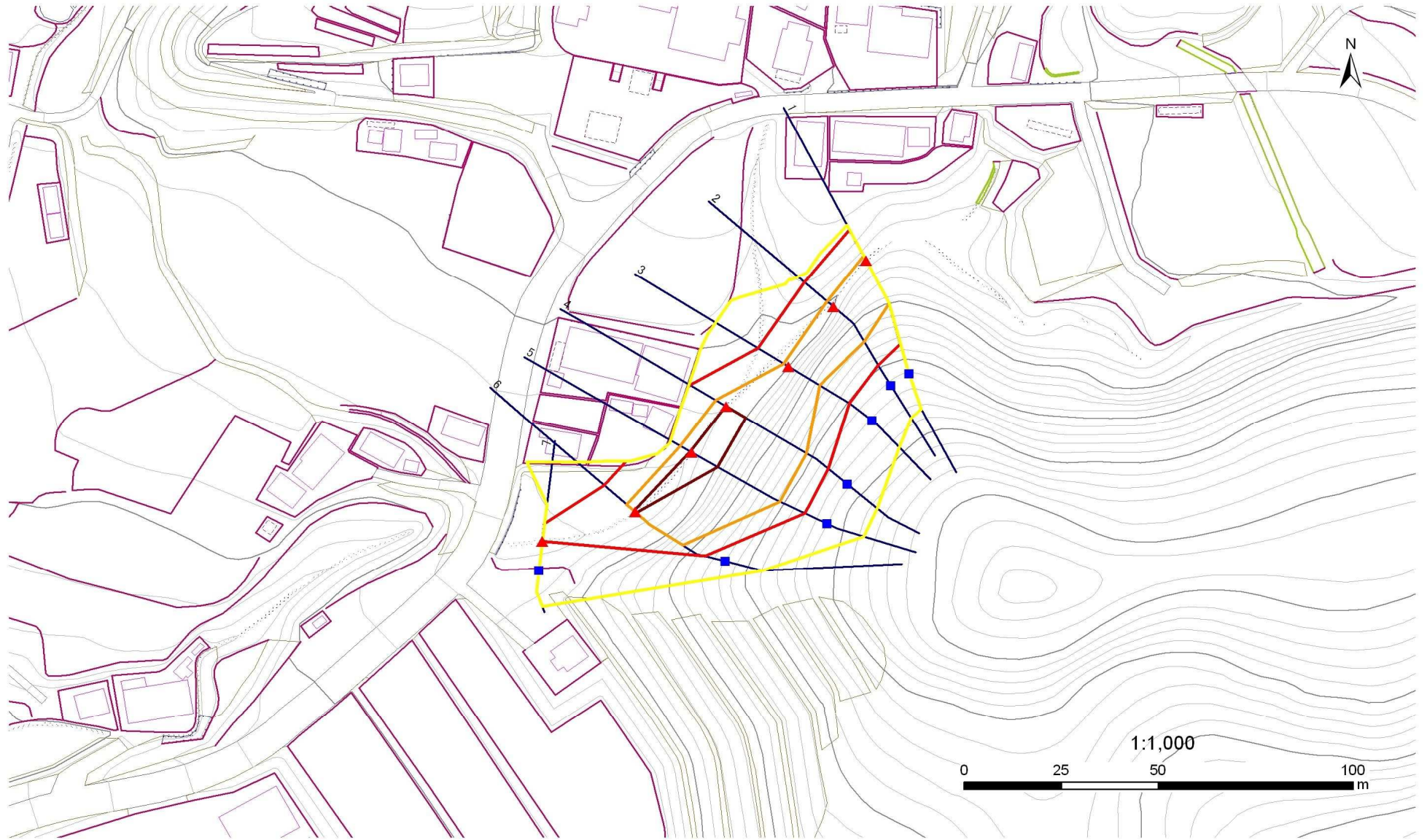
概況図(S=1:25,000)

急傾斜地の崩壊区域調書

様式3-1 危害のおそれのある土地、著しい危害のおそれのある土地の設定図

調査年度 平成23年度

急傾斜地の位置 箇所番号 167B1049 箇所名 三日市-4 所在地 陸前高田市横山町字三日市



凡例

- 上端
- 横断測線
- 危害のおそれのある土地の区域
- 土石等の移動による力が100kN/m²を超える範囲
- ▲ 下端
- 著しい危害のおそれのある土地の区域
- 土石等の堆積高が3mを超える範囲

急傾斜地の崩壊区域調書

様式3-2 建築物に作用すると想定される衝撃に関する事項(1/1)

調査年度 平成23年度

急傾斜地の位置		167B1049			箇所名		三日市-4		所在地		陸前高田市横田町字三日市					
横断 測線 番号	急傾斜地の下端に隣接する土地								急傾斜地内							
	土石等の移動の高さと力の大きさ				土石等の堆積高さとの大きさ				土石等の移動の高さと力の大きさ				土石等の堆積高さとの大きさ			
	区分	高さ (m)	下端からの距離 (m)	力の大きさ (kN/m ²)	区分	下端からの水平 距離(m)	高さ (m)	力の大きさ (kN/m ²)	区分	高さ (m)	上端からの比高 (m)	力の大きさ (kN/m ²)	区分	上端からの比高 (m)	高さ (m)	力の大きさ (kN/m ²)
1	100kN/m ² を超える	1.00	0.00 ~ 1.46	122.21	3mを超える	- ~ -	-	-	100kN/m ² を超える	1.00	11.86 ~ 19.72	122.21	3mを超える	- ~ -	-	-
	それ以外	1.00	1.46 ~ 9.24	100.00	それ以外	0.00 ~ 9.24	2.14	10.83	それ以外	1.00	5.00 ~ 11.86	100.00	それ以外	5.00 ~ 19.72	2.14	10.83
2	100kN/m ² を超える	1.00	0.00 ~ 2.30	135.91	3mを超える	- ~ -	-	-	100kN/m ² を超える	1.00	10.53 ~ 20.00	135.91	3mを超える	- ~ -	-	-
	それ以外	1.00	2.30 ~ 10.09	100.00	それ以外	0.00 ~ 10.09	2.70	13.66	それ以外	1.00	5.00 ~ 10.53	100.00	それ以外	5.00 ~ 20.00	2.70	13.66
3	100kN/m ² を超える	1.00	0.00 ~ 1.51	122.94	3mを超える	- ~ -	-	-	100kN/m ² を超える	1.00	11.00 ~ 17.20	122.94	3mを超える	- ~ -	-	-
	それ以外	1.00	1.51 ~ 9.29	100.00	それ以外	0.00 ~ 9.29	2.23	11.25	それ以外	1.00	5.00 ~ 11.00	100.00	それ以外	5.00 ~ 17.20	2.23	11.25
4	100kN/m ² を超える	1.00	0.00 ~ 3.24	151.93	3mを超える	0.00 ~ 0.14	3.07	15.53	100kN/m ² を超える	1.00	10.53 ~ 29.52	151.93	3mを超える	25.00 ~ 29.52	3.07	15.53
	それ以外	1.00	3.24 ~ 11.03	100.00	それ以外	0.14 ~ 11.03	3.00	15.16	それ以外	1.00	5.00 ~ 10.53	100.00	それ以外	5.00 ~ 25.00	3.00	15.16
5	100kN/m ² を超える	1.00	0.00 ~ 3.31	153.06	3mを超える	0.00 ~ 0.32	3.17	16.02	100kN/m ² を超える	1.00	10.53 ~ 31.04	153.06	3mを超える	25.00 ~ 31.04	3.17	16.02
	それ以外	1.00	3.31 ~ 11.09	100.00	それ以外	0.32 ~ 11.09	3.00	15.16	それ以外	1.00	5.00 ~ 10.53	100.00	それ以外	5.00 ~ 25.00	3.00	15.16
6	100kN/m ² を超える	1.00	0.00 ~ 2.93	146.52	3mを超える	0.00 ~ 0.51	3.31	16.72	100kN/m ² を超える	1.00	11.15 ~ 25.39	146.52	3mを超える	25.00 ~ 25.39	3.31	16.72
	それ以外	1.00	2.93 ~ 10.72	100.00	それ以外	0.51 ~ 10.72	3.00	15.16	それ以外	1.00	5.00 ~ 11.15	100.00	それ以外	5.00 ~ 25.00	3.00	15.16
7	100kN/m ² を超える	-	- ~ -	-	3mを超える	- ~ -	-	-	100kN/m ² を超える	-	- ~ -	-	3mを超える	- ~ -	-	-
	それ以外	1.00	0.00 ~ 4.67	58.25	それ以外	0.00 ~ 0.00	1.62	8.20	それ以外	1.00	5.00 ~ 5.00	58.25	それ以外	5.00 ~ 5.00	1.62	8.20
	100kN/m ² を超える		~		3mを超える	~			100kN/m ² を超える		~		3mを超える	~		
	それ以外		~		それ以外	~			それ以外		~		それ以外	~		
	100kN/m ² を超える		~		3mを超える	~			100kN/m ² を超える		~		3mを超える	~		
	それ以外		~		それ以外	~			それ以外		~		それ以外	~		
	100kN/m ² を超える		~		3mを超える	~			100kN/m ² を超える		~		3mを超える	~		
	それ以外		~		それ以外	~			それ以外		~		それ以外	~		
	100kN/m ² を超える		~		3mを超える	~			100kN/m ² を超える		~		3mを超える	~		
	それ以外		~		それ以外	~			それ以外		~		それ以外	~		
	100kN/m ² を超える		~		3mを超える	~			100kN/m ² を超える		~		3mを超える	~		
	それ以外		~		それ以外	~			それ以外		~		それ以外	~		