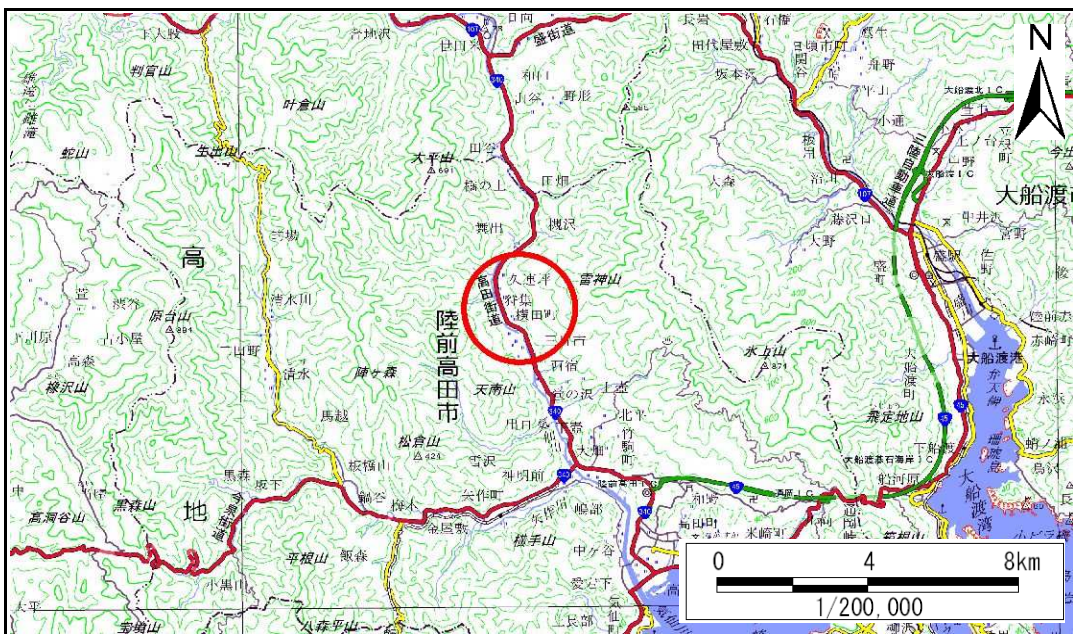


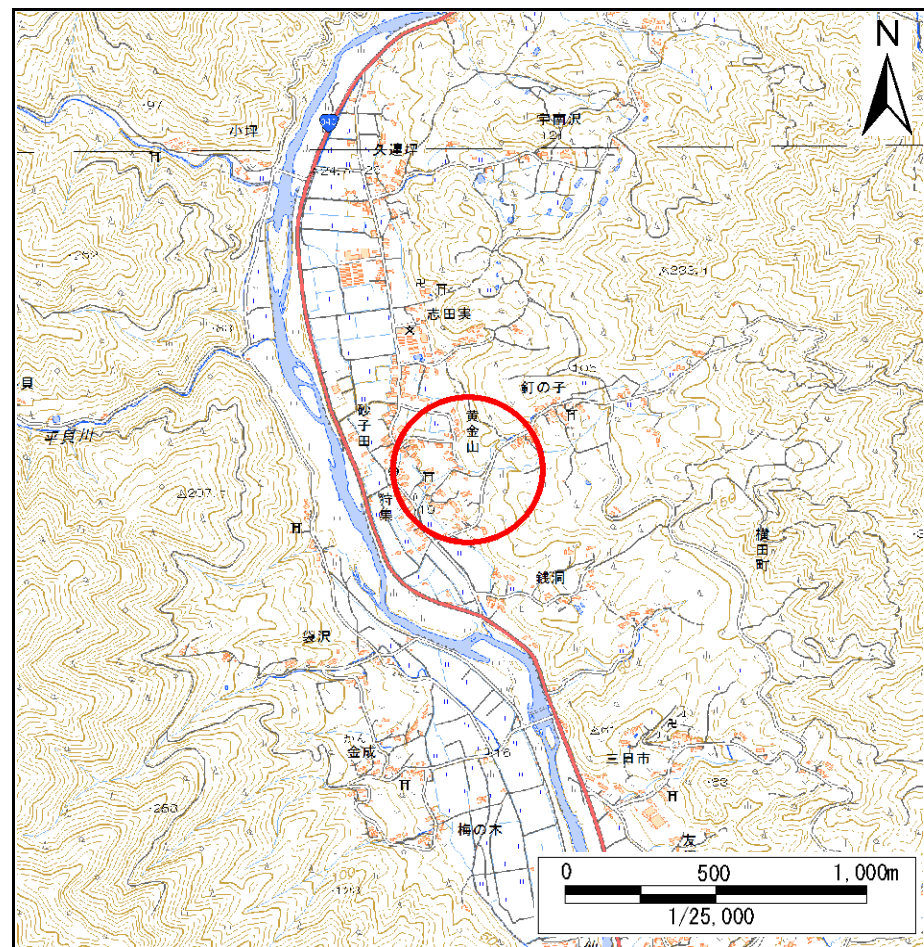
# 土砂災害防止に関する基礎調査(急傾斜地の崩壊)

表紙 概況、位置図

自然現象の種類	急傾斜地の崩壊
箇所番号	167B1034
箇所名	黄金山-1
所在地	陸前高田市横田町字黄金山
調査機関	沿岸広域振興局土木部大船渡土木センター



概況図(S=1:200,000)



位置図(S=1:25,000)

# 急傾斜地の崩壊区域調書

様式3-1 危害のおそれのある土地、著しい危害のおそれのある土地の設定図

調査年度 平成28年度

急傾斜地の位置	箇所番号	167B1034	箇所名	黄金山-1	所在地	陸前高田市横田町字黄金山
---------	------	----------	-----	-------	-----	--------------



凡例	■ 上端	— 横断測線	— 危害のおそれのある土地の区域	— 土石等の移動による力が100kN/m <sup>2</sup> を超える範囲
	▲ 下端	— 横断測線	— 著しい危害のおそれのある土地の区域	— 土石等の堆積高が3mを超える範囲

## 急傾斜地の崩壊区域調査

様式3-2 建築物に作用すると想定される衝撃に関する事項(1/1)

調査年度 平成28年度

急傾斜地の位置		箇所番号		167B1034		箇所名		黄金山-1		所在地		陸前高田市横田町字黄金山				
横断 測線 番号	急傾斜地の下端に隣接する土地								急傾斜地内							
	土石等の移動の高さと力の大きさ				土石等の堆積高さとの大きさ				土石等の移動の高さと力の大きさ				土石等の堆積高さとの大きさ			
	区分	高さ (m)	下端からの距離 (m)	力の大きさ (kN/m <sup>2</sup> )	区分	下端からの水平 距離(m)	高さ (m)	力の大きさ (kN/m <sup>2</sup> )	区分	高さ (m)	上端からの比高 (m)	力の大きさ (kN/m <sup>2</sup> )	区分	上端からの比高 (m)	高さ (m)	力の大きさ (kN/m <sup>2</sup> )
1	100kN/m <sup>2</sup> を超える	—	— ~ —	—	3mを超える	— ~ —	—	—	100kN/m <sup>2</sup> を超える	—	— ~ —	—	3mを超える	— ~ —	—	—
	それ以外	1.00	0.00 ~ 4.54	56.61	それ以外	0.00 ~ 4.54	1.90	9.62	それ以外	1.00	5.00 ~ 5.00	56.61	それ以外	5.00 ~ 5.00	1.90	9.62
2	100kN/m <sup>2</sup> を超える	1.00	0.00 ~ 2.47	138.72	3mを超える	— ~ —	—	—	100kN/m <sup>2</sup> を超える	1.00	11.44 ~ 32.57	138.72	3mを超える	— ~ —	—	—
	それ以外	1.00	2.47 ~ 10.26	100.00	それ以外	0.00 ~ 10.26	2.89	14.62	それ以外	1.00	5.00 ~ 11.44	100.00	それ以外	5.00 ~ 32.57	2.89	14.62
3	100kN/m <sup>2</sup> を超える	1.00	0.00 ~ 3.28	152.48	3mを超える	0.00 ~ 0.25	3.13	15.80	100kN/m <sup>2</sup> を超える	1.00	10.54 ~ 32.00	152.48	3mを超える	25.00 ~ 32.00	3.13	15.80
	それ以外	1.00	3.28 ~ 11.06	100.00	それ以外	0.25 ~ 11.06	3.00	15.16	それ以外	1.00	5.00 ~ 10.54	100.00	それ以外	5.00 ~ 25.00	3.00	15.16
4	100kN/m <sup>2</sup> を超える	1.00	0.00 ~ 3.14	150.18	3mを超える	0.00 ~ 0.17	3.08	15.59	100kN/m <sup>2</sup> を超える	1.00	10.59 ~ 31.26	150.18	3mを超える	30.00 ~ 31.26	3.08	15.59
	それ以外	1.00	3.14 ~ 10.93	100.00	それ以外	0.17 ~ 10.93	3.00	15.16	それ以外	1.00	5.00 ~ 10.59	100.00	それ以外	5.00 ~ 30.00	3.00	15.16
5	100kN/m <sup>2</sup> を超える	1.00	0.00 ~ 2.12	132.81	3mを超える	— ~ —	—	—	100kN/m <sup>2</sup> を超える	1.00	11.91 ~ 29.58	132.81	3mを超える	— ~ —	—	—
	それ以外	1.00	2.12 ~ 9.90	100.00	それ以外	0.00 ~ 9.90	2.75	13.89	それ以外	1.00	5.00 ~ 11.91	100.00	それ以外	5.00 ~ 29.58	2.75	13.89
	100kN/m <sup>2</sup> を超える				3mを超える				100kN/m <sup>2</sup> を超える				3mを超える			
	それ以外				それ以外				それ以外				それ以外			
	100kN/m <sup>2</sup> を超える				3mを超える				100kN/m <sup>2</sup> を超える				3mを超える			
	それ以外				それ以外				それ以外				それ以外			
	100kN/m <sup>2</sup> を超える				3mを超える				100kN/m <sup>2</sup> を超える				3mを超える			
	それ以外				それ以外				それ以外				それ以外			
	100kN/m <sup>2</sup> を超える				3mを超える				100kN/m <sup>2</sup> を超える				3mを超える			
	それ以外		~		それ以外				それ以外		~		それ以外			
	100kN/m <sup>2</sup> を超える				3mを超える	~			100kN/m <sup>2</sup> を超える		~		3mを超える			
	それ以外				それ以外	~			それ以外		~		それ以外	~		
	100kN/m <sup>2</sup> を超える				3mを超える	~			100kN/m <sup>2</sup> を超える		~		3mを超える			
	それ以外				それ以外	~			それ以外		~		それ以外	~		
	100kN/m <sup>2</sup> を超える				3mを超える	~			100kN/m <sup>2</sup> を超える		~		3mを超える			
	それ以外				それ以外	~			それ以外		~		それ以外	~		
	100kN/m <sup>2</sup> を超える				3mを超える	~			100kN/m <sup>2</sup> を超える		~		3mを超える			
	それ以外				それ以外	~			それ以外		~		それ以外	~		