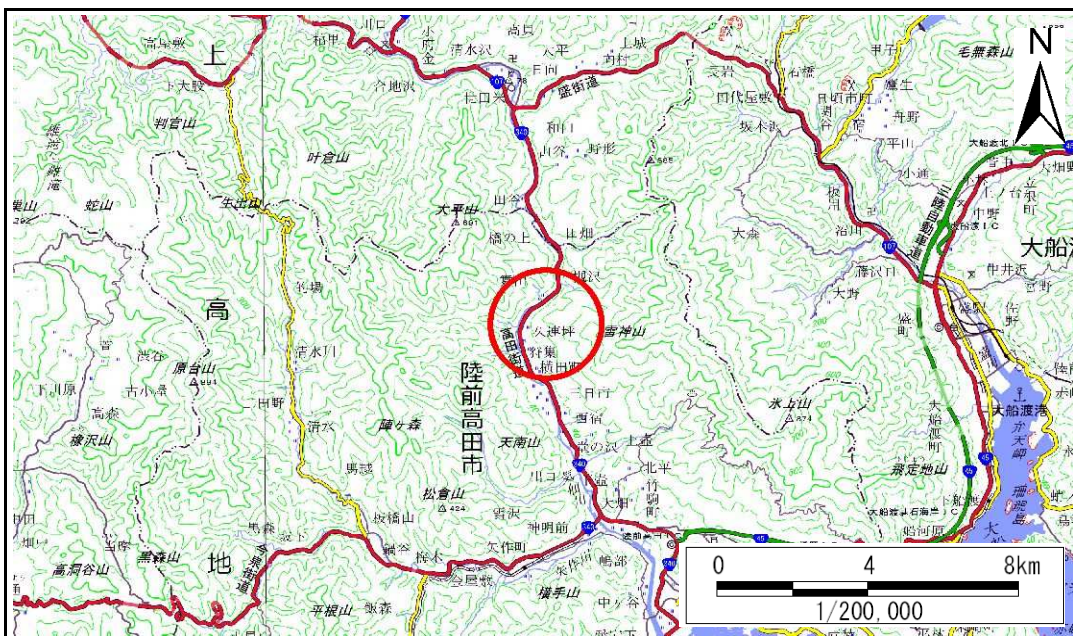


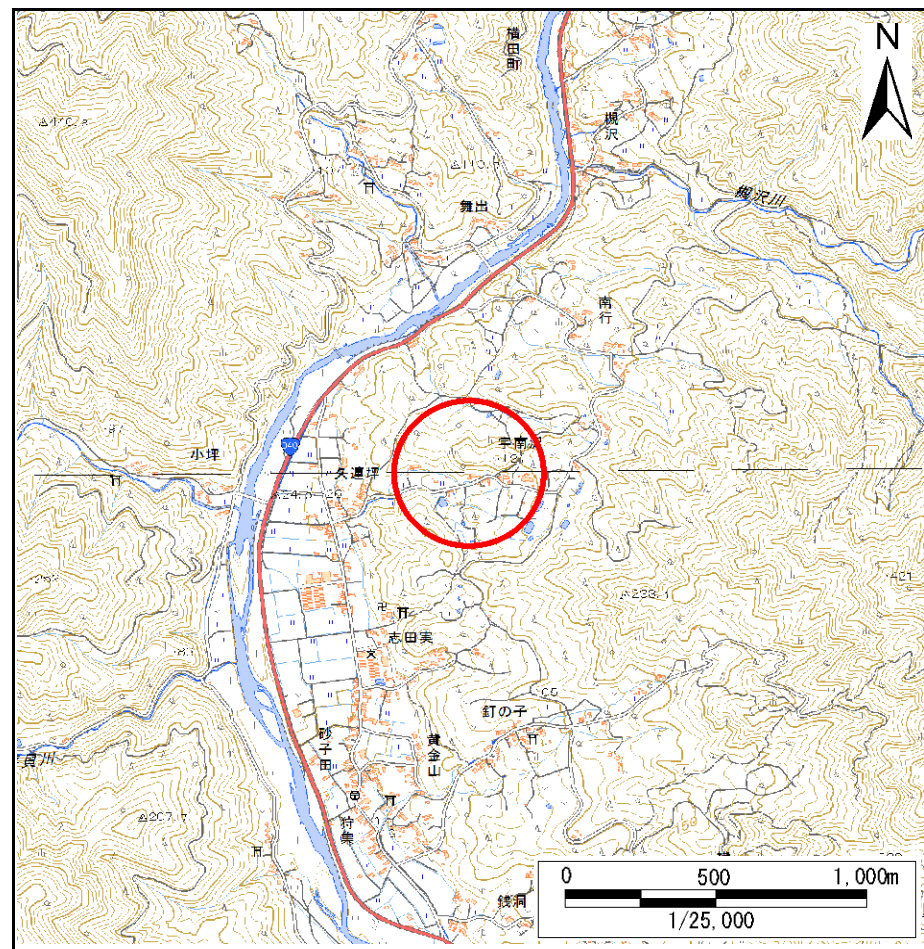
土砂災害防止に関する基礎調査(急傾斜地の崩壊)

表紙 概況、位置図

自然現象の種類	急傾斜地の崩壊
箇所番号	167B1027
箇所名	宇南沢-2
所在地	陸前高田市横田町字宇南沢
調査機関	沿岸広域振興局土木部大船渡土木センター



概況図(S=1:200,000)



位置図(S=1:25,000)

急傾斜地の崩壊区域調査

様式3-1 危害のおそれのある土地、著しい危害のおそれのある土地の設定図

調査年度 平成28年度

急傾斜地の位置	箇所番号	箇所名	所在地
	167B1027	宇南沢-2	陸前高田市横田町宇南沢



凡例	■ 上端	— 横断測線	— 危害のおそれのある土地の区域	— 土石等の移動による力が100kN/m ² を超える範囲
	▲ 下端		— 著しい危害のおそれのある土地の区域	— 土石等の堆積高が3mを超える範囲

急傾斜地の崩壊区域調査

様式3-2 建築物に作用すると想定される衝撃に関する事項(1/2)

調査年度 平成28年度

急傾斜地の位置		箇所番号		167B1027		箇所名		宇南沢-2		所在地		陸前高田市横田町字宇南沢				
横断 測線 番号	急傾斜地の下端に隣接する土地								急傾斜地内							
	土石等の移動の高さと力の大きさ				土石等の堆積高さとの大きさ				土石等の移動の高さと力の大きさ				土石等の堆積高さとの大きさ			
	区分	高さ (m)	下端からの距離 (m)	力の大きさ (kN/m ²)	区分	下端からの水平 距離(m)	高さ (m)	力の大きさ (kN/m ²)	区分	高さ (m)	上端からの比高 (m)	力の大きさ (kN/m ²)	区分	上端からの比高 (m)	高さ (m)	力の大きさ (kN/m ²)
1	100kN/m ² を超える	1.00	0.00 ~ 1.22	118.42	3mを超える	— ~ —	—	—	100kN/m ² を超える	1.00	10.53 ~ 14.35	118.42	3mを超える	— ~ —	—	—
	それ以外	1.00	1.22 ~ 9.00	100.00	それ以外	0.00 ~ 9.00	2.20	11.14	それ以外	1.00	5.00 ~ 10.53	100.00	それ以外	5.00 ~ 14.35	2.20	11.14
2	100kN/m ² を超える	1.00	0.00 ~ 2.62	141.17	3mを超える	— ~ —	—	—	100kN/m ² を超える	1.00	10.63 ~ 21.87	141.17	3mを超える	— ~ —	—	—
	それ以外	1.00	2.62 ~ 10.40	100.00	それ以外	0.00 ~ 10.40	2.80	14.15	それ以外	1.00	5.00 ~ 10.63	100.00	それ以外	5.00 ~ 21.87	2.80	14.15
3	100kN/m ² を超える	1.00	0.00 ~ 2.95	146.79	3mを超える	0.00 ~ 0.01	3.00	15.19	100kN/m ² を超える	1.00	10.55 ~ 26.78	146.79	3mを超える	25.00 ~ 26.78	3.00	15.19
	それ以外	1.00	2.95 ~ 10.73	100.00	それ以外	0.01 ~ 10.73	3.00	15.16	それ以外	1.00	5.00 ~ 10.55	100.00	それ以外	5.00 ~ 25.00	3.00	15.16
4	100kN/m ² を超える	1.00	0.00 ~ 3.11	149.60	3mを超える	0.00 ~ 0.03	3.02	15.24	100kN/m ² を超える	1.00	10.54 ~ 28.92	149.60	3mを超える	25.00 ~ 28.92	3.02	15.24
	それ以外	1.00	3.11 ~ 10.90	100.00	それ以外	0.03 ~ 10.90	3.00	15.16	それ以外	1.00	5.00 ~ 10.54	100.00	それ以外	5.00 ~ 25.00	3.00	15.16
5	100kN/m ² を超える	1.00	0.00 ~ 3.28	152.63	3mを超える	0.00 ~ 0.20	3.10	15.69	100kN/m ² を超える	1.00	10.56 ~ 33.50	152.63	3mを超える	30.00 ~ 33.50	3.10	15.69
	それ以外	1.00	3.28 ~ 11.07	100.00	それ以外	0.20 ~ 11.07	3.00	15.16	それ以外	1.00	5.00 ~ 10.56	100.00	それ以外	5.00 ~ 30.00	3.00	15.16
6	100kN/m ² を超える	1.00	0.00 ~ 3.14	150.03	3mを超える	0.00 ~ 0.10	3.05	15.42	100kN/m ² を超える	1.00	10.65 ~ 33.36	150.03	3mを超える	30.00 ~ 33.36	3.05	15.42
	それ以外	1.00	3.14 ~ 10.92	100.00	それ以外	0.10 ~ 10.92	3.00	15.16	それ以外	1.00	5.00 ~ 10.65	100.00	それ以外	5.00 ~ 30.00	3.00	15.16
7	100kN/m ² を超える	1.00	0.00 ~ 1.95	130.12	3mを超える	— ~ —	—	—	100kN/m ² を超える	1.00	12.69 ~ 36.96	130.12	3mを超える	— ~ —	—	—
	それ以外	1.00	1.95 ~ 9.74	100.00	それ以外	0.00 ~ 9.74	2.79	14.09	それ以外	1.00	5.00 ~ 12.69	100.00	それ以外	5.00 ~ 36.96	2.79	14.09
8	100kN/m ² を超える	1.00	0.00 ~ 2.38	137.21	3mを超える	— ~ —	—	—	100kN/m ² を超える	1.00	11.71 ~ 35.20	137.21	3mを超える	— ~ —	—	—
	それ以外	1.00	2.38 ~ 10.17	100.00	それ以外	0.00 ~ 10.17	2.86	14.47	それ以外	1.00	5.00 ~ 11.71	100.00	それ以外	5.00 ~ 35.20	2.86	14.47
9	100kN/m ² を超える	1.00	0.00 ~ 3.06	148.69	3mを超える	0.00 ~ 0.02	3.01	15.23	100kN/m ² を超える	1.00	10.54 ~ 28.17	148.69	3mを超える	25.00 ~ 28.17	3.01	15.23
	それ以外	1.00	3.06 ~ 10.84	100.00	それ以外	0.02 ~ 10.84	3.00	15.16	それ以外	1.00	5.00 ~ 10.54	100.00	それ以外	5.00 ~ 25.00	3.00	15.16
10	100kN/m ² を超える	1.00	0.00 ~ 3.29	152.78	3mを超える	0.00 ~ 0.76	3.46	17.48	100kN/m ² を超える	1.00	11.30 ~ 30.14	152.78	3mを超える	25.00 ~ 30.14	3.46	17.48
	それ以外	1.00	3.29 ~ 11.08	100.00	それ以外	0.76 ~ 11.08	3.00	15.16	それ以外	1.00	5.00 ~ 11.30	100.00	それ以外	5.00 ~ 25.00	3.00	15.16
11	100kN/m ² を超える	1.00	0.00 ~ 3.38	154.23	3mを超える	0.00 ~ 0.54	3.30	16.70	100kN/m ² を超える	1.00	10.72 ~ 30.17	154.23	3mを超える	25.00 ~ 30.17	3.30	16.70
	それ以外	1.00	3.38 ~ 11.16	100.00	それ以外	0.54 ~ 11.16	3.00	15.16	それ以外	1.00	5.00 ~ 10.72	100.00	それ以外	5.00 ~ 25.00	3.00	15.16
12	100kN/m ² を超える	1.00	0.00 ~ 3.09	149.22	3mを超える	0.00 ~ 0.05	3.03	15.31	100kN/m ² を超える	1.00	10.53 ~ 28.17	149.22	3mを超える	25.00 ~ 28.17	3.03	15.31
	それ以外	1.00	3.09 ~ 10.87	100.00	それ以外	0.05 ~ 10.87	3.00	15.16	それ以外	1.00	5.00 ~ 10.53	100.00	それ以外	5.00 ~ 25.00	3.00	15.16
13	100kN/m ² を超える	1.00	0.00 ~ 2.46	138.59	3mを超える	— ~ —	—	—	100kN/m ² を超える	1.00	11.07 ~ 26.80	138.59	3mを超える	— ~ —	—	—
	それ以外	1.00	2.46 ~ 10.25	100.00	それ以外	0.00 ~ 10.25	2.85	14.38	それ以外	1.00	5.00 ~ 11.07	100.00	それ以外	5.00 ~ 26.80	2.85	14.38
14	100kN/m ² を超える	1.00	0.00 ~ 2.57	140.31	3mを超える	— ~ —	—	—	100kN/m ² を超える	1.00	10.73 ~ 24.57	140.31	3mを超える	— ~ —	—	—
	それ以外	1.00	2.57 ~ 10.35	100.00	それ以外	0.00 ~ 10.35	2.59	13.11	それ以外	1.00	5.00 ~ 10.73	100.00	それ以外	5.00 ~ 24.57	2.59	13.11
15	100kN/m ² を超える	—	— ~ —	—	3mを超える	— ~ —	—	—	100kN/m ² を超える	—	— ~ —	—	3mを超える	— ~ —	—	—
	それ以外	1.00	0.00 ~ 6.17	77.46	それ以外	0.00 ~ 0.00	1.58	7.97	それ以外	1.00	5.00 ~ 7.81	77.46	それ以外	5.00 ~ 7.81	1.58	7.97

急傾斜地の崩壊区域調査

様式3-2 建築物に作用すると想定される衝撃に関する事項(2/2)

調査年度 平成28年度

急傾斜地の位置		箇所番号		167B1027		箇所名		宇南沢-2		所在地		陸前高田市横田町字宇南沢				
横断 測線 番号	急傾斜地の下端に隣接する土地								急傾斜地内							
	土石等の移動の高さと力の大きさ				土石等の堆積高さとの大きさ				土石等の移動の高さと力の大きさ				土石等の堆積高さとの大きさ			
	区分	高さ (m)	下端からの距離 (m)	力の大きさ (kN/m ²)	区分	下端からの水平 距離(m)	高さ (m)	力の大きさ (kN/m ²)	区分	高さ (m)	上端からの比高 (m)	力の大きさ (kN/m ²)	区分	上端からの比高 (m)	高さ (m)	力の大きさ (kN/m ²)
16	100kN/m ² を超える	—	— ~ —	—	3mを超える	— ~ —	—	—	100kN/m ² を超える	—	— ~ —	—	3mを超える	— ~ —	—	—
	それ以外	1.00	0.00 ~ 3.75	47.19	それ以外	0.00 ~ 3.75	2.14	10.82	それ以外	1.00	5.00 ~ 5.00	47.19	それ以外	5.00 ~ 5.00	2.14	10.82
	100kN/m ² を超える		~		3mを超える	~			100kN/m ² を超える		~		3mを超える	~		
	それ以外		~		それ以外	~			それ以外		~		それ以外	~		
	100kN/m ² を超える		~		3mを超える	~			100kN/m ² を超える		~		3mを超える	~		
	それ以外		~		それ以外	~			それ以外		~		それ以外	~		
	100kN/m ² を超える		~		3mを超える	~			100kN/m ² を超える		~		3mを超える	~		
	それ以外		~		それ以外	~			それ以外		~		それ以外	~		
	100kN/m ² を超える		~		3mを超える	~			100kN/m ² を超える		~		3mを超える	~		
	それ以外		~		それ以外	~			それ以外		~		それ以外	~		
	100kN/m ² を超える		~		3mを超える	~			100kN/m ² を超える		~		3mを超える	~		
	それ以外		~		それ以外	~			それ以外		~		それ以外	~		
	100kN/m ² を超える		~		3mを超える	~			100kN/m ² を超える		~		3mを超える	~		
	それ以外		~		それ以外	~			それ以外		~		それ以外	~		
	100kN/m ² を超える		~		3mを超える	~			100kN/m ² を超える		~		3mを超える	~		
	それ以外		~		それ以外	~			それ以外		~		それ以外	~		
	100kN/m ² を超える		~		3mを超える	~			100kN/m ² を超える		~		3mを超える	~		
	それ以外		~		それ以外	~			それ以外		~		それ以外	~		
	100kN/m ² を超える		~		3mを超える	~			100kN/m ² を超える		~		3mを超える	~		
	それ以外		~		それ以外	~			それ以外		~		それ以外	~		