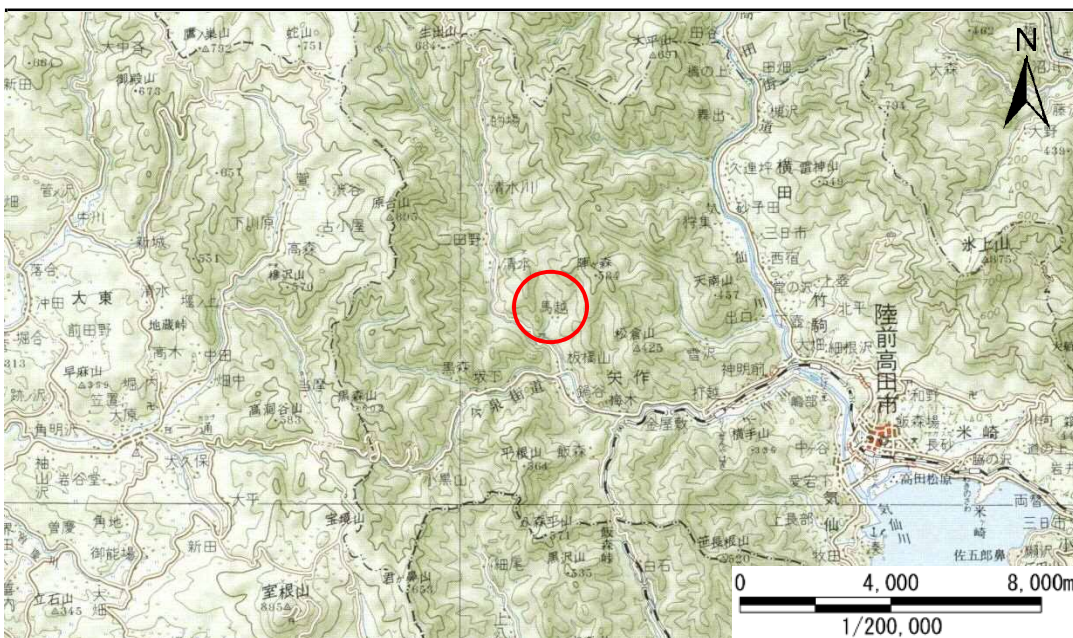


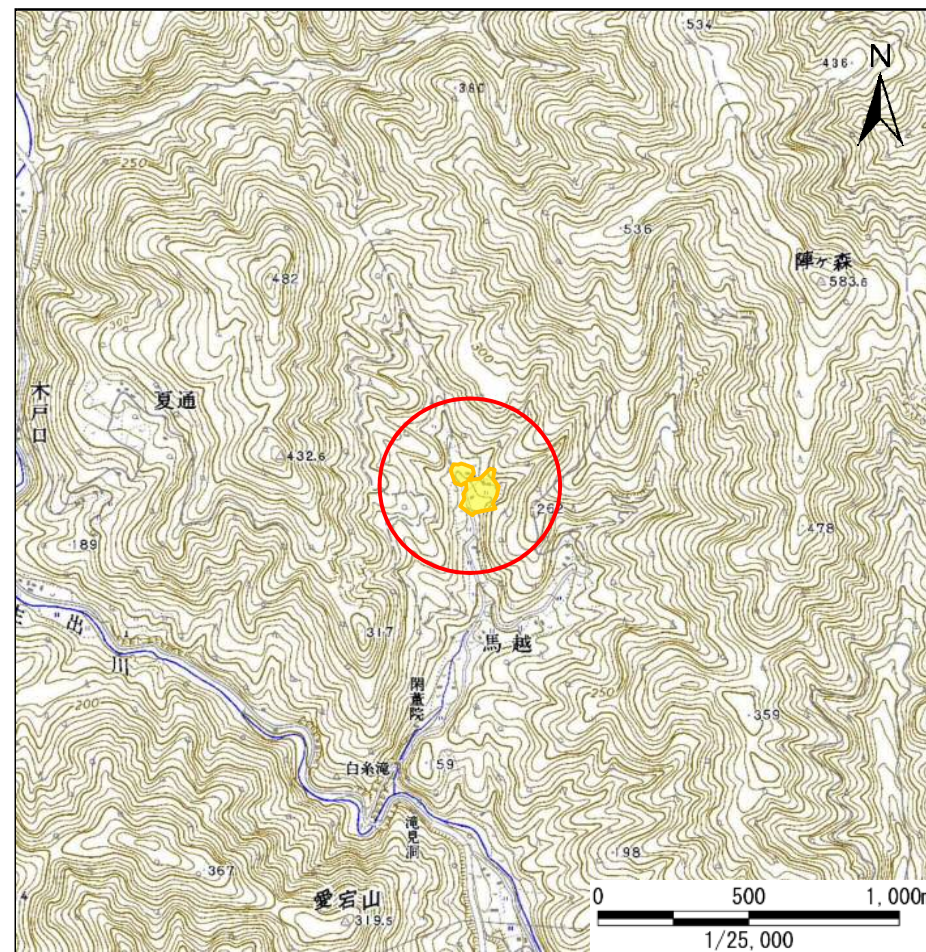
土砂災害防止に関する基礎調査(急傾斜地の崩壊)

表紙 概況、位置図

自然現象の種類	急傾斜地の崩壊
箇所番号	167B1022
箇所名	馬越-1
所在地	岩手県陸前高田市矢作町字馬越
調査機関	沿岸広域振興局土木部大船渡土木センター



概況図(S=1:200,000)



位置図(S=1:25,000)

急傾斜地の崩壊区域調査

様式3-1 危害のおそれのある土地、著しい危害のおそれのある土地の設定図

調査年度

平成27年度

急傾斜地の位置

箇所番号

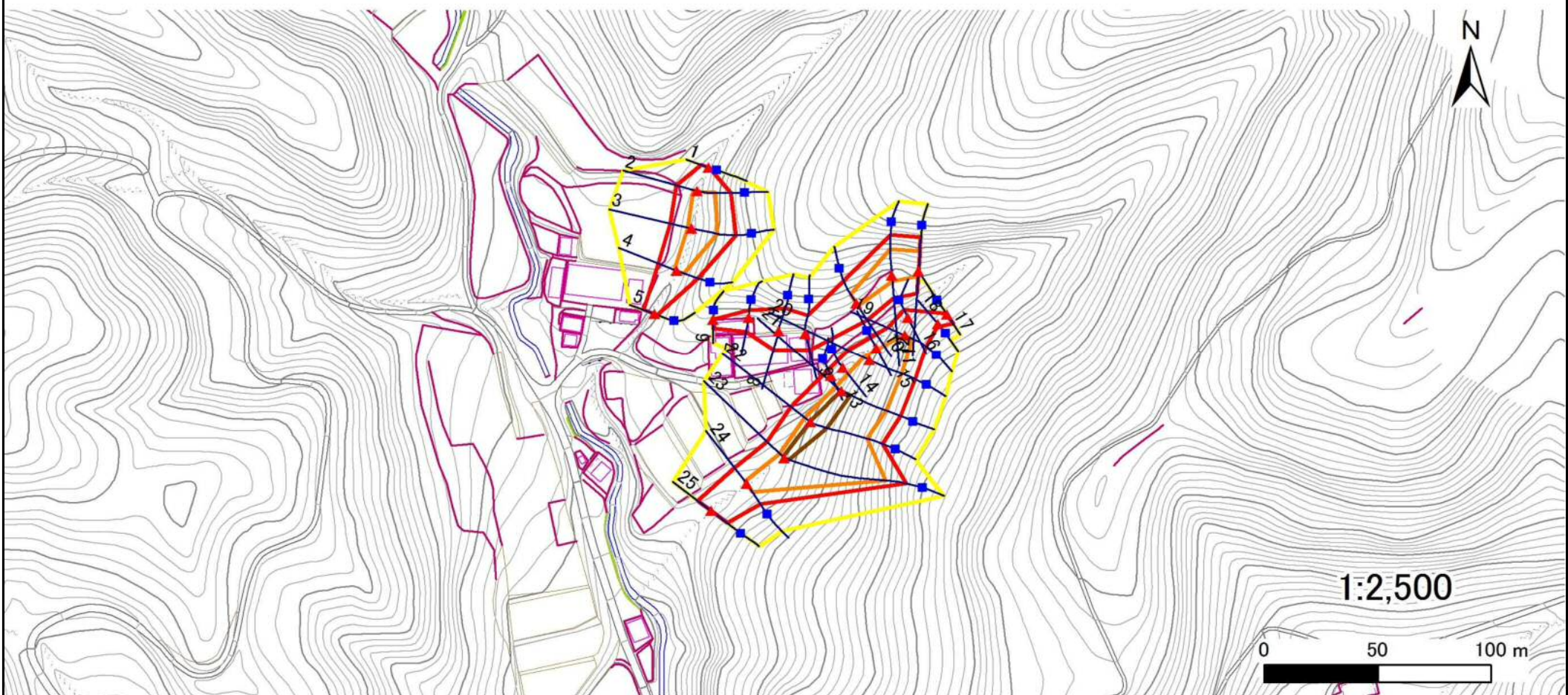
167B1022

箇所名

馬越-1

所在地

岩手県陸前高田市矢作町字馬越



凡例

- 上端
- 横断測線
- 危害のおそれのある土地の区域
- 土石等の移動による力が100kN/m²を超える範囲
- ▲ 下端
- 著しい危害のおそれのある土地の区域
- 土石等の堆積高が3mを超える範囲

急傾斜地の崩壊区域調査

様式3-1 危害のおそれのある土地、著しい危害のおそれのある土地の設定図

調査年度

平成27年度

急傾斜地の位置	箇所番号	167B1022	箇所名	馬越-1	所在地	岩手県陸前高田市矢作町字馬越
---------	------	----------	-----	------	-----	----------------



- | | | | | |
|----|--|--|---|---|
| 凡例 | ■ 上端 | — 横断測線 | 危害のおそれのある土地の区域 | 土石等の移動による力が100kN/m ² を超える範囲 |
| | ▲ 下端 | | 著しい危害のおそれのある土地の区域 | 土石等の堆積高が3mを超える範囲 |

急傾斜地の崩壊区域調査

様式3-1 危害のおそれのある土地、著しい危害のおそれのある土地の設定図

調査年度

平成27年度

急傾斜地の位置

箇所番号

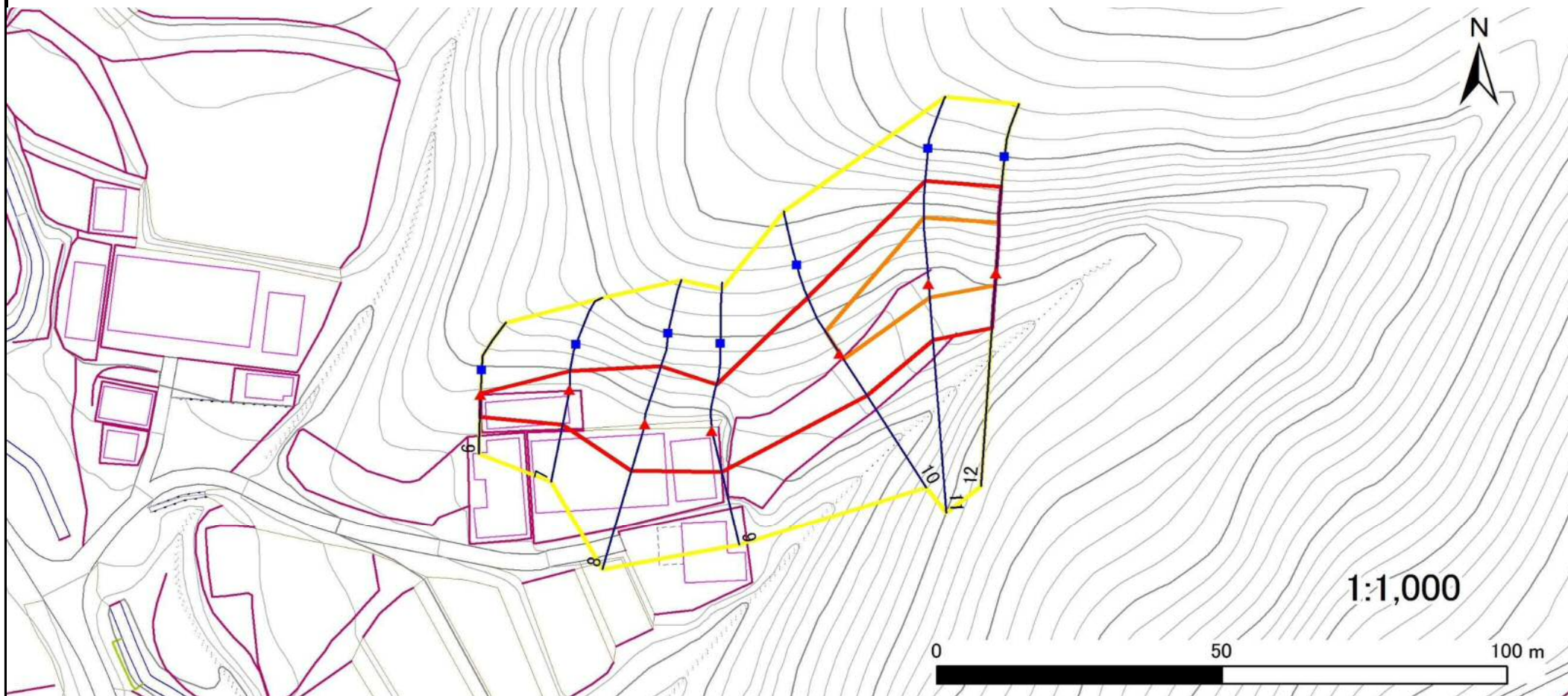
167B1022

箇所名

馬越-1

所在地

岩手県陸前高田市矢作町字馬越



凡例

■ 上端
▲ 下端

— 横断測線

— 危害のおそれのある土地の区域

— 著しい危害のおそれのある土地の区域

— 土石等の移動による力が 100kN/m^2 を超える範囲

— 土石等の堆積高が 3m を超える範囲

急傾斜地の崩壊区域調査

様式3-1 危害のおそれのある土地、著しい危害のおそれのある土地の設定図

調査年度

平成27年度

急傾斜地の位置

箇所番号

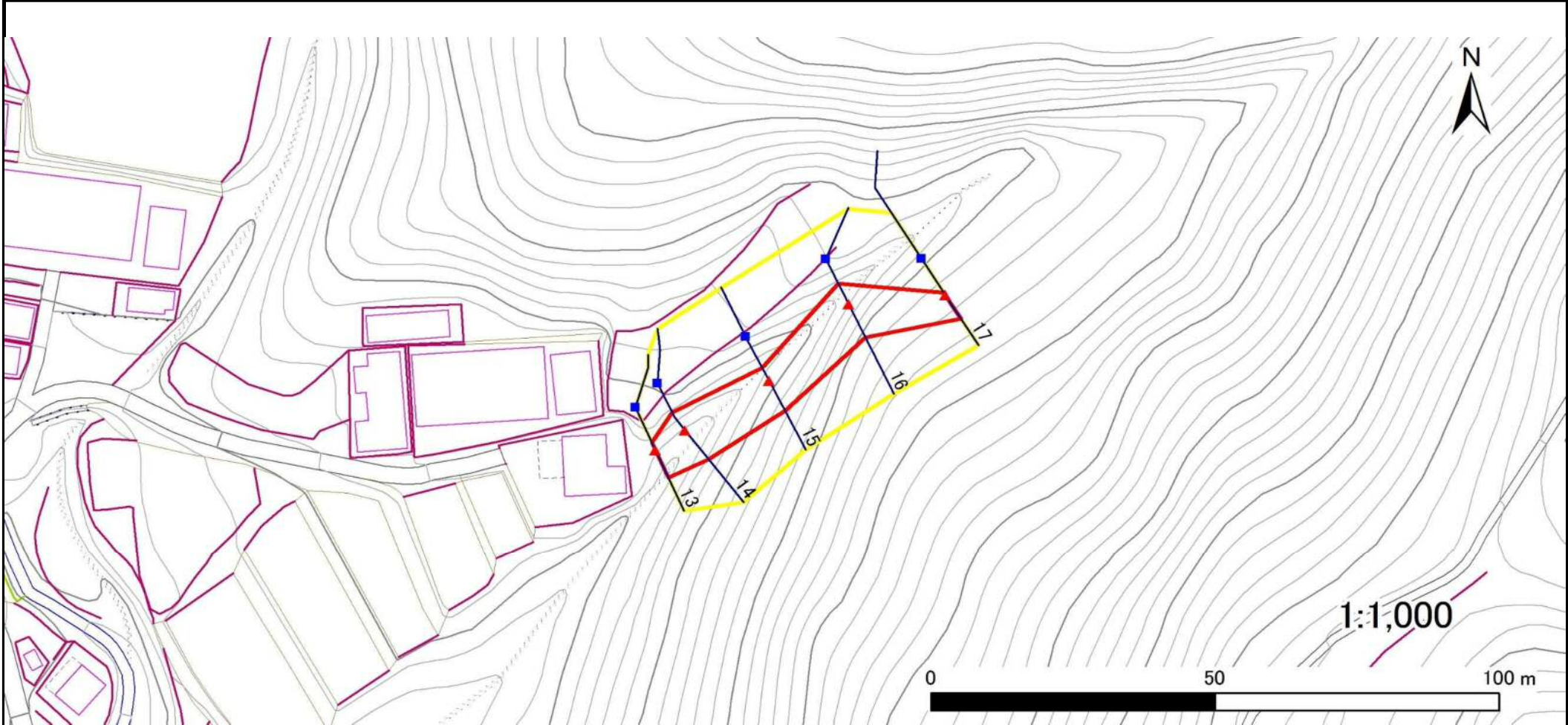
167B1022

箇所名

馬越-1

所在地

岩手県陸前高田市矢作町字馬越



凡例

- 上端
- ▲ 下端

— 横断測線

— 危害のおそれのある土地の区域

— 著しい危害のおそれのある土地の区域

— 土石等の移動による力が 100kN/m^2 を超える範囲

— 土石等の堆積高が 3m を超える範囲

急傾斜地の崩壊区域調査

様式3-1 危害のおそれのある土地、著しい危害のおそれのある土地の設定図

調査年度

平成27年度

急傾斜地の位置

箇所番号

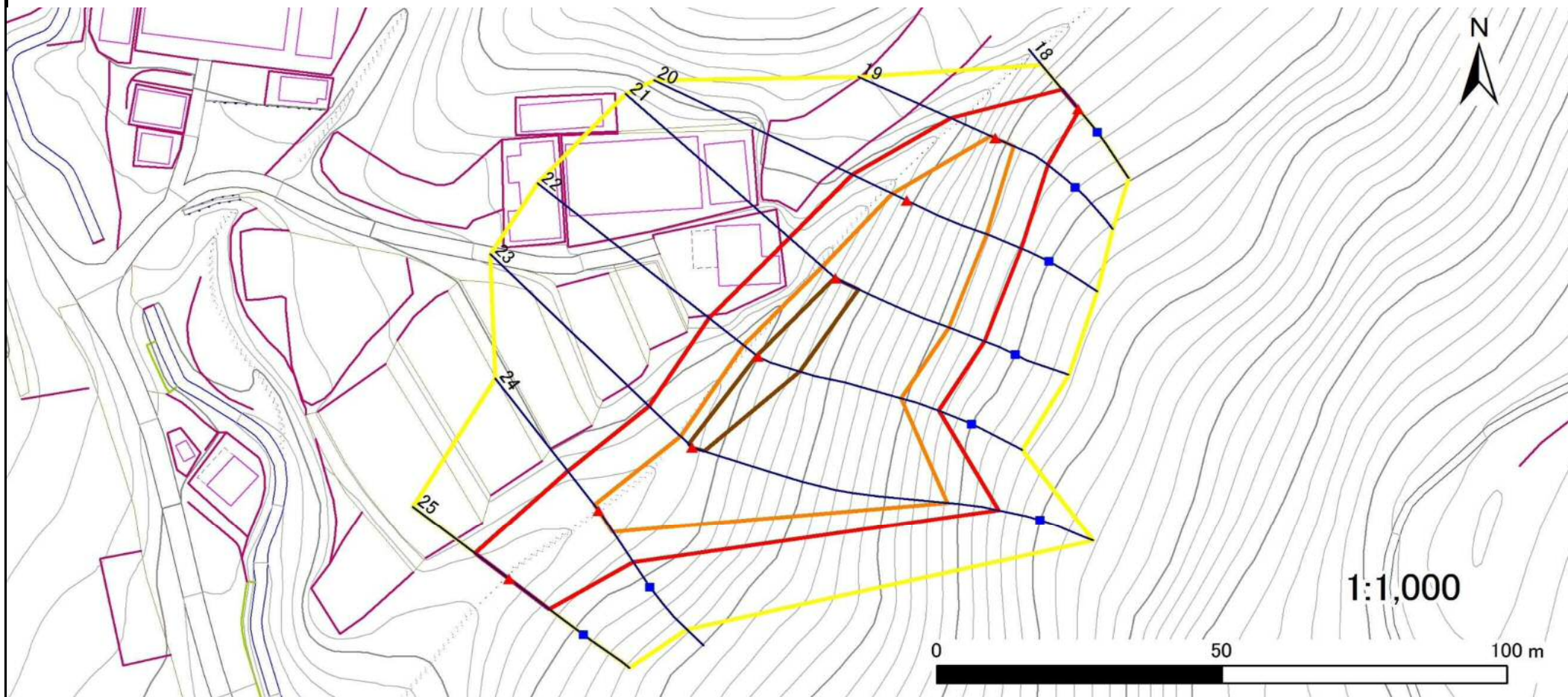
167B1022

箇所名

馬越-1

所在地

岩手県陸前高田市矢作町字馬越



凡例

■ 上端
▲ 下端

— 横断測線

— 危害のおそれのある土地の区域

— 著しい危害のおそれのある土地の区域

— 土石等の移動による力が 100kN/m^2 を超える範囲

— 土石等の堆積高が 3m を超える範囲

急傾斜地の崩壊区域調査

様式3-2 建築物に作用すると想定される衝撃に関する事項(1/2)

調査年度

平成27年度

急傾斜地の位置		箇所番号			箇所名				所在地							
		167B1022			馬越-1				岩手県陸前高田市矢作町字馬越							
横断 測線 番号	急傾斜地の下端に隣接する土地								急傾斜地内							
	土石等の移動の高さと力の大きさ				土石等の堆積高さとの大きさ				土石等の移動の高さと力の大きさ				土石等の堆積高さとの大きさ			
	区分	高さ (m)	下端からの距離 (m)	力の大きさ (kN/m ²)	区分	下端からの水平 距離(m)	高さ (m)	力の大きさ (kN/m ²)	区分	高さ (m)	上端からの比高 (m)	力の大きさ (kN/m ²)	区分	上端からの比高 (m)	高さ (m)	力の大きさ (kN/m ²)
1	100kN/m ² を超える	—	— ~ —	—	3mを超える	— ~ —	—	—	100kN/m ² を超える	—	— ~ —	—	3mを超える	— ~ —	—	—
	それ以外	1.00	0.00 ~ 3.38	42.91	それ以外	0.00 ~ 3.38	2.27	11.50	それ以外	1.00	5.00 ~ 5.28	42.91	それ以外	5.00 ~ 5.28	2.27	11.50
2	100kN/m ² を超える	1.00	0.00 ~ 1.83	128.18	3mを超える	— ~ —	—	—	100kN/m ² を超える	1.00	10.56 ~ 17.02	128.18	3mを超える	— ~ —	—	—
	それ以外	1.00	1.83 ~ 9.62	100.00	それ以外	0.00 ~ 9.62	2.42	12.24	それ以外	1.00	5.00 ~ 10.56	100.00	それ以外	5.00 ~ 17.02	2.42	12.24
3	100kN/m ² を超える	1.00	0.00 ~ 1.92	129.63	3mを超える	— ~ —	—	—	100kN/m ² を超える	1.00	10.72 ~ 18.74	129.63	3mを超える	— ~ —	—	—
	それ以外	1.00	1.92 ~ 9.71	100.00	それ以外	0.00 ~ 9.71	2.28	11.51	それ以外	1.00	5.00 ~ 10.72	100.00	それ以外	5.00 ~ 18.74	2.28	11.51
4	100kN/m ² を超える	1.00	0.00 ~ 1.01	115.13	3mを超える	— ~ —	—	—	100kN/m ² を超える	1.00	10.79 ~ 13.80	115.13	3mを超える	— ~ —	—	—
	それ以外	1.00	1.01 ~ 8.79	100.00	それ以外	0.00 ~ 8.79	2.30	11.65	それ以外	1.00	5.00 ~ 10.79	100.00	それ以外	5.00 ~ 13.80	2.30	11.65
5	100kN/m ² を超える	—	— ~ —	—	3mを超える	— ~ —	—	—	100kN/m ² を超える	—	— ~ —	—	3mを超える	— ~ —	—	—
	それ以外	1.00	0.00 ~ 5.23	65.24	それ以外	0.00 ~ 0.00	1.62	8.18	それ以外	1.00	5.00 ~ 5.83	65.24	それ以外	5.00 ~ 5.83	1.62	8.18
6	100kN/m ² を超える	—	— ~ —	—	3mを超える	— ~ —	—	—	100kN/m ² を超える	—	— ~ —	—	3mを超える	— ~ —	—	—
	それ以外	1.00	0.00 ~ 4.05	50.75	それ以外	0.00 ~ 4.05	2.12	10.74	それ以外	1.00	5.00 ~ 5.36	50.75	それ以外	5.00 ~ 5.36	2.12	10.74
7	100kN/m ² を超える	—	— ~ —	—	3mを超える	— ~ —	—	—	100kN/m ² を超える	—	— ~ —	—	3mを超える	— ~ —	—	—
	それ以外	1.00	0.00 ~ 6.44	81.03	それ以外	0.00 ~ 6.44	1.98	10.03	それ以外	1.00	5.00 ~ 8.53	81.03	それ以外	5.00 ~ 8.53	1.98	10.03
8	100kN/m ² を超える	1.00	0.00 ~ 1.08	116.22	3mを超える	— ~ —	—	—	100kN/m ² を超える	1.00	10.56 ~ 13.82	116.22	3mを超える	— ~ —	—	—
	それ以外	1.00	1.08 ~ 8.86	100.00	それ以外	0.00 ~ 8.86	2.22	11.24	それ以外	1.00	5.00 ~ 10.56	100.00	それ以外	5.00 ~ 13.82	2.22	11.24
9	100kN/m ² を超える	—	— ~ —	—	3mを超える	— ~ —	—	—	100kN/m ² を超える	—	— ~ —	—	3mを超える	— ~ —	—	—
	それ以外	1.00	0.00 ~ 7.67	98.31	それ以外	0.00 ~ 7.67	2.05	10.34	それ以外	1.00	5.00 ~ 10.69	98.31	それ以外	5.00 ~ 10.69	2.05	10.34
10	100kN/m ² を超える	1.00	0.00 ~ 1.23	118.57	3mを超える	— ~ —	—	—	100kN/m ² を超える	1.00	10.55 ~ 14.38	118.57	3mを超える	— ~ —	—	—
	それ以外	1.00	1.23 ~ 9.01	100.00	それ以外	0.00 ~ 9.01	2.22	11.22	それ以外	1.00	5.00 ~ 10.55	100.00	それ以外	5.00 ~ 14.38	2.22	11.22
11	100kN/m ² を超える	1.00	0.00 ~ 2.49	139.01	3mを超える	— ~ —	—	—	100kN/m ² を超える	1.00	10.66 ~ 20.92	139.01	3mを超える	— ~ —	—	—
	それ以外	1.00	2.49 ~ 10.27	100.00	それ以外	0.00 ~ 10.27	2.81	14.21	それ以外	1.00	5.00 ~ 10.66	100.00	それ以外	5.00 ~ 20.92	2.81	14.21
12	100kN/m ² を超える	1.00	0.00 ~ 2.20	134.12	3mを超える	— ~ —	—	—	100kN/m ² を超える	1.00	10.99 ~ 19.47	134.12	3mを超える	— ~ —	—	—
	それ以外	1.00	2.20 ~ 9.98	100.00	それ以外	0.00 ~ 9.98	2.55	12.88	それ以外	1.00	5.00 ~ 10.99	100.00	それ以外	5.00 ~ 19.47	2.55	12.88
13	100kN/m ² を超える	—	— ~ —	—	3mを超える	— ~ —	—	—	100kN/m ² を超える	—	— ~ —	—	3mを超える	— ~ —	—	—
	それ以外	1.00	0.00 ~ 5.53	69.09	それ以外	0.00 ~ 0.00	1.71	8.65	それ以外	1.00	5.00 ~ 6.09	69.09	それ以外	5.00 ~ 6.09	1.71	8.65
14	100kN/m ² を超える	—	— ~ —	—	3mを超える	— ~ —	—	—	100kN/m ² を超える	—	— ~ —	—	3mを超える	— ~ —	—	—
	それ以外	1.00	0.00 ~ 6.77	85.55	それ以外	0.00 ~ 6.77	1.83	9.27	それ以外	1.00	5.00 ~ 8.36	85.55	それ以外	5.00 ~ 8.36	1.83	9.27
15	100kN/m ² を超える	—	— ~ —	—	3mを超える	— ~ —	—	—	100kN/m ² を超える	—	— ~ —	—	3mを超える	— ~ —	—	—
	それ以外	1.00	0.00 ~ 6.14	76.98	それ以外	0.00 ~ 6.14	1.78	9.00	それ以外	1.00	5.00 ~ 7.08	76.98	それ以外	5.00 ~ 7.08	1.78	9.00

急傾斜地の崩壊区域調査

様式3-2 建築物に作用すると想定される衝撃に関する事項(2/2)

調査年度

平成27年度

急傾斜地の位置		箇所番号 <i>167B1022</i>			箇所名 <i>馬越-1</i>				所在地 <i>岩手県陸前高田市矢作町字馬越</i>							
横断 測線 番号	急傾斜地の下端に隣接する土地								急傾斜地内							
	土石等の移動の高さと力の大きさ				土石等の堆積高さとの大きさ				土石等の移動の高さと力の大きさ				土石等の堆積高さとの大きさ			
	区分	高さ (m)	下端からの距離 (m)	力の大きさ (kN/m ²)	区分	下端からの水平 距離(m)	高さ (m)	力の大きさ (kN/m ²)	区分	高さ (m)	上端からの比高 (m)	力の大きさ (kN/m ²)	区分	上端からの比高 (m)	高さ (m)	力の大きさ (kN/m ²)
16	100kN/m ² を超える	—	— ~ —	—	3mを超える	— ~ —	—	—	100kN/m ² を超える	—	— ~ —	—	3mを超える	— ~ —	—	—
	それ以外	1.00	0.00 ~ 6.76	85.51	それ以外	0.00 ~ 6.76	1.97	9.98	それ以外	1.00	5.00 ~ 9.13	85.51	それ以外	5.00 ~ 9.13	1.97	9.98
17	100kN/m ² を超える	—	— ~ —	—	3mを超える	— ~ —	—	—	100kN/m ² を超える	—	— ~ —	—	3mを超える	— ~ —	—	—
	それ以外	1.00	0.00 ~ 5.06	63.07	それ以外	0.00 ~ 0.00	1.68	8.50	それ以外	1.00	5.00 ~ 5.42	63.07	それ以外	5.00 ~ 5.42	1.68	8.50
18	100kN/m ² を超える	—	— ~ —	—	3mを超える	— ~ —	—	—	100kN/m ² を超える	—	— ~ —	—	3mを超える	— ~ —	—	—
	それ以外	1.00	0.00 ~ 4.58	57.12	それ以外	0.00 ~ 4.58	1.94	9.82	それ以外	1.00	5.00 ~ 5.20	57.12	それ以外	5.00 ~ 5.20	1.94	9.82
19	100kN/m ² を超える	1.00	0.00 ~ 0.92	113.83	3mを超える	— ~ —	—	—	100kN/m ² を超える	1.00	10.54 ~ 13.27	113.83	3mを超える	— ~ —	—	—
	それ以外	1.00	0.92 ~ 8.71	100.00	それ以外	0.00 ~ 8.71	2.21	11.15	それ以外	1.00	5.00 ~ 10.54	100.00	それ以外	5.00 ~ 13.27	2.21	11.15
20	100kN/m ² を超える	1.00	0.00 ~ 2.92	146.25	3mを超える	— ~ —	—	—	100kN/m ² を超える	1.00	10.93 ~ 24.75	146.25	3mを超える	— ~ —	—	—
	それ以外	1.00	2.92 ~ 10.70	100.00	それ以外	0.00 ~ 10.70	2.89	14.62	それ以外	1.00	5.00 ~ 10.93	100.00	それ以外	5.00 ~ 24.75	2.89	14.62
21	100kN/m ² を超える	1.00	0.00 ~ 3.26	152.24	3mを超える	0.00 ~ 0.26	3.14	15.89	100kN/m ² を超える	1.00	10.62 ~ 28.69	152.24	3mを超える	25.00 ~ 28.69	3.14	15.89
	それ以外	1.00	3.26 ~ 11.05	100.00	それ以外	0.26 ~ 11.05	3.00	15.16	それ以外	1.00	5.00 ~ 10.62	100.00	それ以外	5.00 ~ 25.00	3.00	15.16
22	100kN/m ² を超える	1.00	0.00 ~ 3.34	153.54	3mを超える	0.00 ~ 0.34	3.18	16.09	100kN/m ² を超える	1.00	10.53 ~ 31.18	153.54	3mを超える	25.00 ~ 31.18	3.18	16.09
	それ以外	1.00	3.34 ~ 11.12	100.00	それ以外	0.34 ~ 11.12	3.00	15.16	それ以外	1.00	5.00 ~ 10.53	100.00	それ以外	5.00 ~ 25.00	3.00	15.16
23	100kN/m ² を超える	1.00	0.00 ~ 2.94	146.71	3mを超える	0.00 ~ 0.96	3.42	17.30	100kN/m ² を超える	1.00	11.03 ~ 41.43	146.71	3mを超える	40.00 ~ 41.43	3.42	17.30
	それ以外	1.00	2.94 ~ 10.73	100.00	それ以外	0.96 ~ 10.73	3.00	15.16	それ以外	1.00	5.00 ~ 11.03	100.00	それ以外	5.00 ~ 40.00	3.00	15.16
24	100kN/m ² を超える	1.00	0.00 ~ 1.30	119.71	3mを超える	— ~ —	—	—	100kN/m ² を超える	1.00	10.95 ~ 15.10	119.71	3mを超える	— ~ —	—	—
	それ以外	1.00	1.30 ~ 9.09	100.00	それ以外	0.00 ~ 9.09	2.54	12.84	それ以外	1.00	5.00 ~ 10.95	100.00	それ以外	5.00 ~ 15.10	2.54	12.84
25	100kN/m ² を超える	—	— ~ —	—	3mを超える	— ~ —	—	—	100kN/m ² を超える	—	— ~ —	—	3mを超える	— ~ —	—	—
	それ以外	1.00	0.00 ~ 7.62	97.65	それ以外	0.00 ~ 7.62	2.02	10.23	それ以外	1.00	5.00 ~ 10.73	97.65	それ以外	5.00 ~ 10.73	2.02	10.23
	100kN/m ² を超える		~		3mを超える	~			100kN/m ² を超える		~		3mを超える	~		
	それ以外		~		それ以外	~			それ以外		~		それ以外	~		
	100kN/m ² を超える		~		3mを超える	~			100kN/m ² を超える		~		3mを超える	~		
	それ以外		~		それ以外	~			それ以外		~		それ以外	~		
	100kN/m ² を超える		~		3mを超える	~			100kN/m ² を超える		~		3mを超える	~		
	それ以外		~		それ以外	~			それ以外		~		それ以外	~		
	100kN/m ² を超える		~		3mを超える	~			100kN/m ² を超える		~		3mを超える	~		
	それ以外		~		それ以外	~			それ以外		~		それ以外	~		