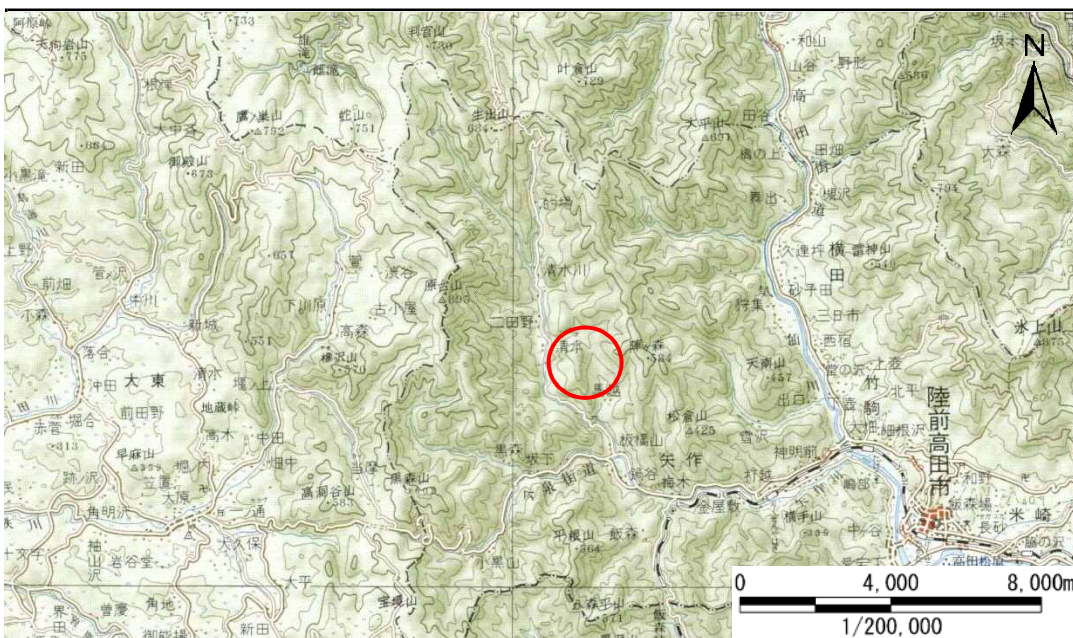


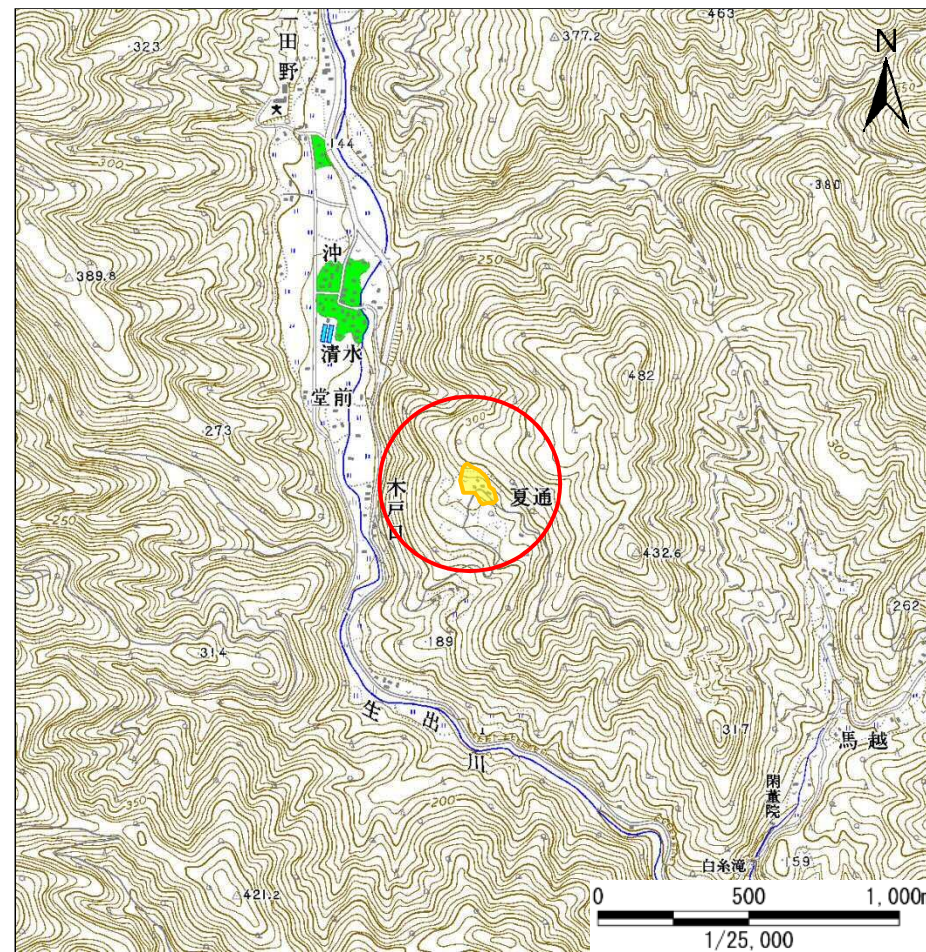
土砂災害防止に関する基礎調査(急傾斜地の崩壊)

表紙 概況、位置図

自然現象の種類	急傾斜地の崩壊
箇所番号	167B1017
箇所名	木戸口-3
所在地	岩手県陸前高田市矢作町字木戸口
調査機関	沿岸広域振興局土木部大船渡土木センター



概況図(S=1:200,000)



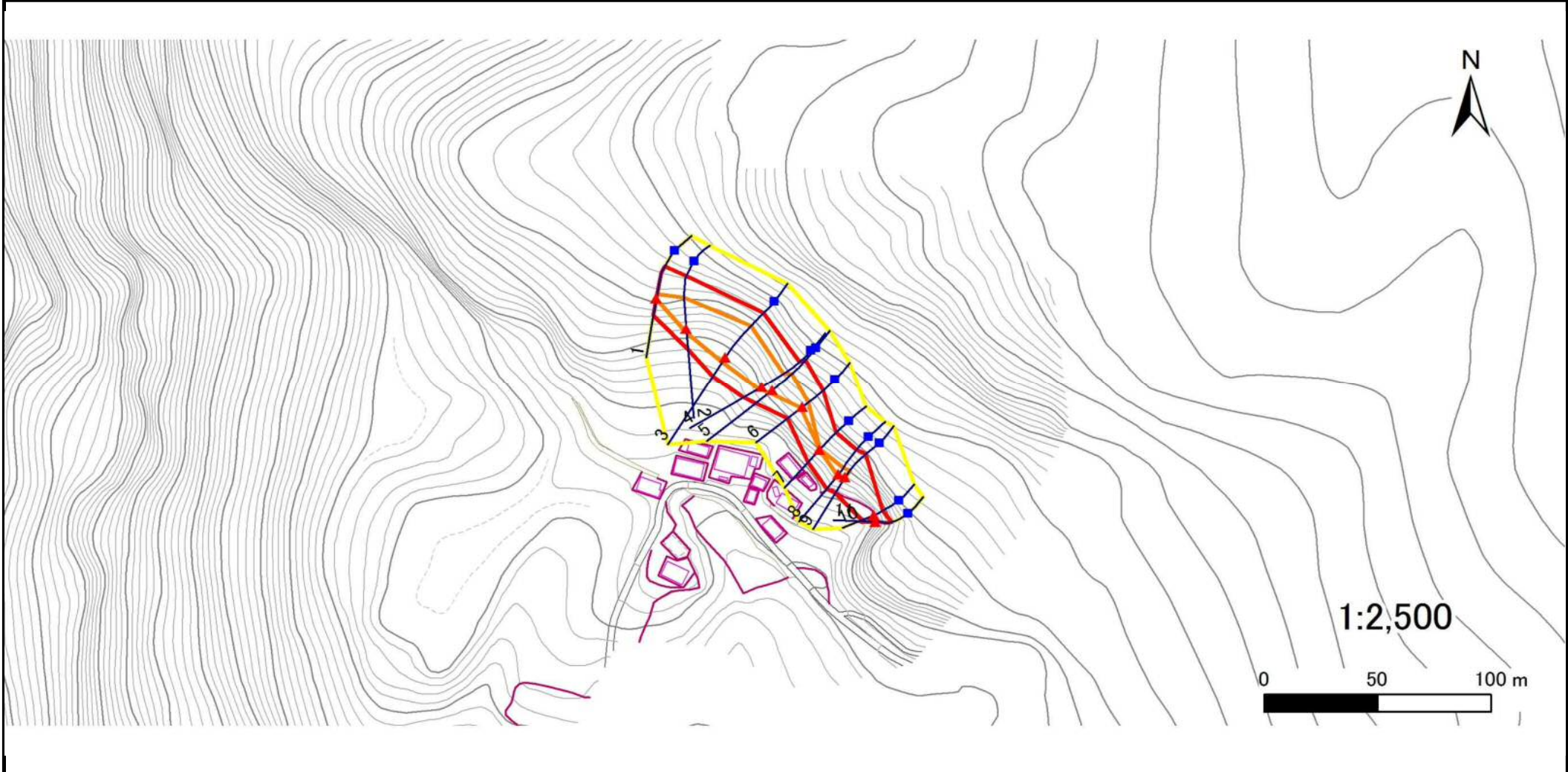
位置図(S=1:25,000)

急傾斜地の崩壊区域調査

様式3-1 危害のおそれのある土地、著しい危害のおそれのある土地の設定図

調査年度 平成27年度

急傾斜地の位置	箇所番号	167B1017	箇所名	木戸口-3	所在地	岩手県陸前高田市矢作町字木戸口
---------	------	----------	-----	-------	-----	-----------------



凡例	■ 上端	— 横断測線	▭ 危害のおそれのある土地の区域	▭ 土石等の移動による力が100kN/m ² を超える範囲
	▲ 下端		▭ 著しい危害のおそれのある土地の区域	▭ 土石等の堆積高が3mを超える範囲

急傾斜地の崩壊区域調査

様式3-2 建築物に作用すると想定される衝撃に関する事項(1/1)

調査年度

平成27年度

急傾斜地の位置		箇所番号 167B1017			箇所名 木戸口-3				所在地 岩手県陸前高田市矢作町字木戸口							
横断 測線 番号	急傾斜地の下端に隣接する土地								急傾斜地内							
	土石等の移動の高さと力の大きさ				土石等の堆積高さとの大きさ				土石等の移動の高さと力の大きさ				土石等の堆積高さとの大きさ			
	区分	高さ (m)	下端からの距離 (m)	力の大きさ (kN/m ²)	区分	下端からの水平 距離(m)	高さ (m)	力の大きさ (kN/m ²)	区分	高さ (m)	上端からの比高 (m)	力の大きさ (kN/m ²)	区分	上端からの比高 (m)	高さ (m)	力の大きさ (kN/m ²)
1	100kN/m ² を超える	1.00	0.00 ~ 0.25	103.62	3mを超える	— ~ —	—	—	100kN/m ² を超える	1.00	12.68 ~ 13.75	103.62	3mを超える	— ~ —	—	—
	それ以外	1.00	0.25 ~ 8.03	100.00	それ以外	0.00 ~ 8.03	1.93	9.76	それ以外	1.00	5.00 ~ 12.68	100.00	それ以外	5.00 ~ 13.75	1.93	9.76
2	100kN/m ² を超える	1.00	0.00 ~ 1.81	127.86	3mを超える	— ~ —	—	—	100kN/m ² を超える	1.00	11.31 ~ 20.61	127.86	3mを超える	— ~ —	—	—
	それ以外	1.00	1.81 ~ 9.60	100.00	それ以外	0.00 ~ 9.60	2.50	12.62	それ以外	1.00	5.00 ~ 11.31	100.00	それ以外	5.00 ~ 20.61	2.50	12.62
3	100kN/m ² を超える	1.00	0.00 ~ 2.50	139.22	3mを超える	— ~ —	—	—	100kN/m ² を超える	1.00	10.72 ~ 23.68	139.22	3mを超える	— ~ —	—	—
	それ以外	1.00	2.50 ~ 10.29	100.00	それ以外	0.00 ~ 10.29	2.60	13.13	それ以外	1.00	5.00 ~ 10.72	100.00	それ以外	5.00 ~ 23.68	2.60	13.13
4	100kN/m ² を超える	1.00	0.00 ~ 1.72	126.44	3mを超える	— ~ —	—	—	100kN/m ² を超える	1.00	10.97 ~ 18.48	126.44	3mを超える	— ~ —	—	—
	それ以外	1.00	1.72 ~ 9.51	100.00	それ以外	0.00 ~ 9.51	2.23	11.27	それ以外	1.00	5.00 ~ 10.97	100.00	それ以外	5.00 ~ 18.48	2.23	11.27
5	100kN/m ² を超える	1.00	0.00 ~ 1.81	127.88	3mを超える	— ~ —	—	—	100kN/m ² を超える	1.00	10.86 ~ 18.64	127.88	3mを超える	— ~ —	—	—
	それ以外	1.00	1.81 ~ 9.60	100.00	それ以外	0.00 ~ 9.60	2.25	11.36	それ以外	1.00	5.00 ~ 10.86	100.00	それ以外	5.00 ~ 18.64	2.25	11.36
6	100kN/m ² を超える	1.00	0.00 ~ 0.69	110.30	3mを超える	— ~ —	—	—	100kN/m ² を超える	1.00	10.86 ~ 13.10	110.30	3mを超える	— ~ —	—	—
	それ以外	1.00	0.69 ~ 8.48	100.00	それ以外	0.00 ~ 8.48	2.07	10.46	それ以外	1.00	5.00 ~ 10.86	100.00	それ以外	5.00 ~ 13.10	2.07	10.46
7	100kN/m ² を超える	1.00	0.00 ~ 0.07	100.97	3mを超える	— ~ —	—	—	100kN/m ² を超える	1.00	11.45 ~ 11.67	100.97	3mを超える	— ~ —	—	—
	それ以外	1.00	0.07 ~ 7.85	100.00	それ以外	0.00 ~ 7.85	2.00	10.12	それ以外	1.00	5.00 ~ 11.45	100.00	それ以外	5.00 ~ 11.67	2.00	10.12
8	100kN/m ² を超える	1.00	0.00 ~ 0.64	109.47	3mを超える	— ~ —	—	—	100kN/m ² を超える	1.00	11.46 ~ 13.82	109.47	3mを超える	— ~ —	—	—
	それ以外	1.00	0.64 ~ 8.42	100.00	それ以外	0.00 ~ 8.42	2.00	10.12	それ以外	1.00	5.00 ~ 11.46	100.00	それ以外	5.00 ~ 13.82	2.00	10.12
9	100kN/m ² を超える	1.00	0.00 ~ 0.64	109.50	3mを超える	— ~ —	—	—	100kN/m ² を超える	1.00	11.45 ~ 13.82	109.50	3mを超える	— ~ —	—	—
	それ以外	1.00	0.64 ~ 8.42	100.00	それ以外	0.00 ~ 8.42	2.00	10.12	それ以外	1.00	5.00 ~ 11.45	100.00	それ以外	5.00 ~ 13.82	2.00	10.12
10	100kN/m ² を超える	—	— ~ —	—	3mを超える	— ~ —	—	—	100kN/m ² を超える	—	— ~ —	—	3mを超える	— ~ —	—	—
	それ以外	1.00	0.00 ~ 5.97	74.80	それ以外	0.00 ~ 0.00	1.57	7.91	それ以外	1.00	5.00 ~ 7.50	74.80	それ以外	5.00 ~ 7.50	1.57	7.91
11	100kN/m ² を超える	—	— ~ —	—	3mを超える	— ~ —	—	—	100kN/m ² を超える	—	— ~ —	—	3mを超える	— ~ —	—	—
	それ以外	1.00	0.00 ~ 6.87	87.01	それ以外	0.00 ~ 0.00	1.59	8.05	それ以外	1.00	5.00 ~ 9.27	87.01	それ以外	5.00 ~ 9.27	1.59	8.05
	100kN/m ² を超える		~		3mを超える	~			100kN/m ² を超える		~		3mを超える	~		
	それ以外		~		それ以外	~			それ以外		~		それ以外	~		
	100kN/m ² を超える		~		3mを超える	~			100kN/m ² を超える		~		3mを超える	~		
	それ以外		~		それ以外	~			それ以外		~		それ以外	~		
	100kN/m ² を超える		~		3mを超える	~			100kN/m ² を超える		~		3mを超える	~		
	それ以外		~		それ以外	~			それ以外		~		それ以外	~		