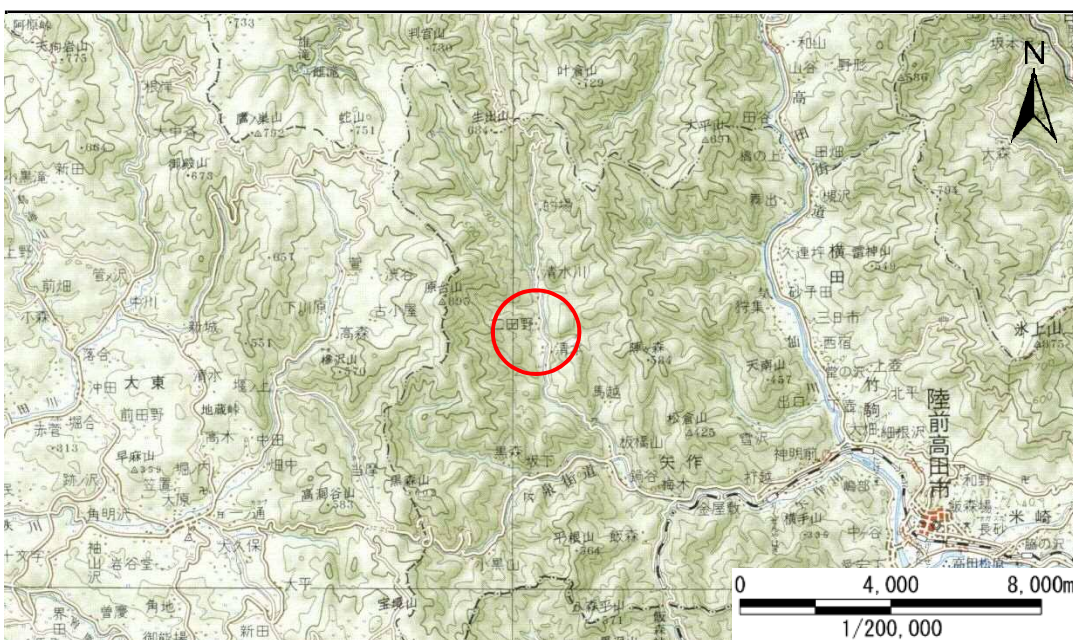


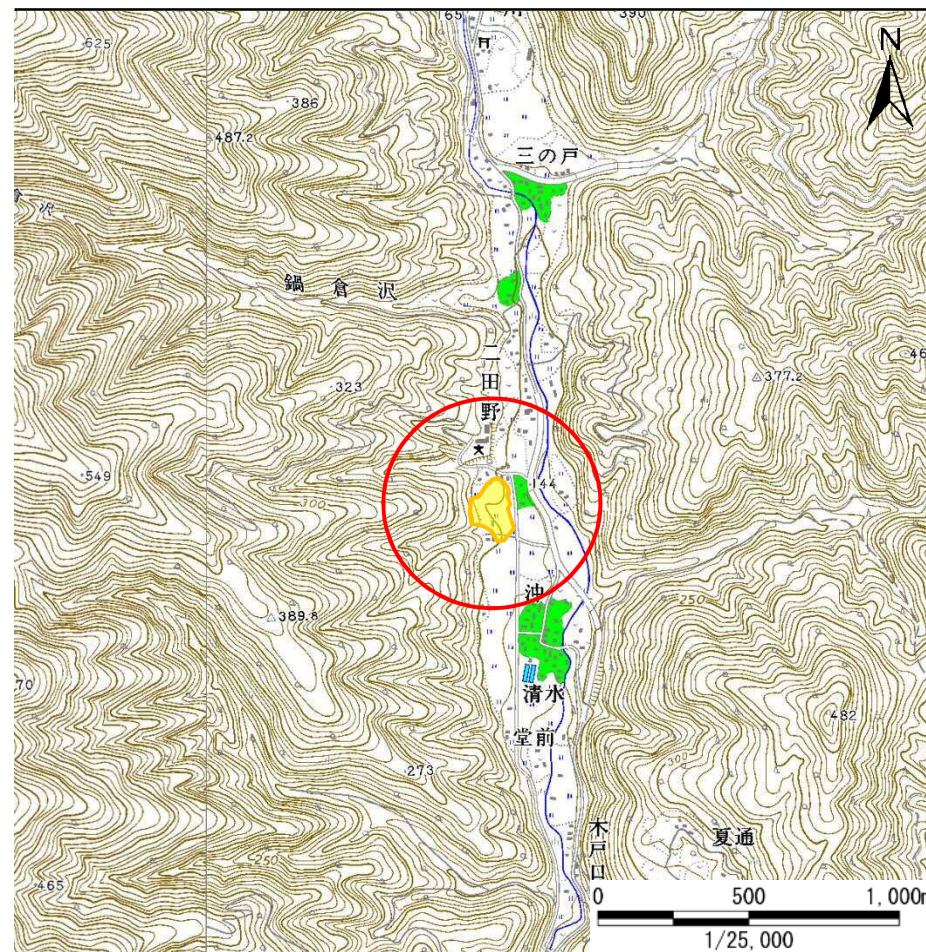
土砂災害防止に関する基礎調査(急傾斜地の崩壊)

表紙 概況、位置図

自然現象の種類	急傾斜地の崩壊
箇所番号	167B1012
箇所名	根岸
所在地	岩手県陸前高田市矢作町字根岸
調査機関	沿岸広域振興局土木部大船渡土木センター



概況図(S=1:200,000)



位置図(S=1:25,000)

急傾斜地の崩壊区域調査

様式3-1 危害のおそれのある土地、著しい危害のおそれのある土地の設定図

調査年度

平成27年度

急傾斜地の位置 箇所番号 167B1012 箇所名 根岸 所在地 岩手県陸前高田市矢作町字根岸



凡例

■ 上端
▲ 下端

— 横断測線

— 危害のおそれのある土地の区域

— 著しい危害のおそれのある土地の区域

— 土石等の移動による力が 100kN/m^2 を超える範囲

— 土石等の堆積高が 3m を超える範囲

急傾斜地の崩壊区域調査

様式3-2 建築物に作用すると想定される衝撃に関する事項(1/1)

調査年度	平成27年度
------	--------

急傾斜地の位置		箇所番号 167B1012			箇所名 根岸		所在地 岩手県陸前高田市矢作町字根岸									
横断 測線 番号	急傾斜地の下端に隣接する土地								急傾斜地内							
	土石等の移動の高さと力の大きさ				土石等の堆積高さとの大きさ				土石等の移動の高さと力の大きさ				土石等の堆積高さとの大きさ			
	区分	高さ (m)	下端からの距離 (m)	力の大きさ (kN/m ²)	区分	下端からの水平 距離(m)	高さ (m)	力の大きさ (kN/m ²)	区分	高さ (m)	上端からの比高 (m)	力の大きさ (kN/m ²)	区分	上端からの比高 (m)	高さ (m)	力の大きさ (kN/m ²)
1	100kN/m ² を超える	1.00	0.00 ~ 2.05	131.79	3mを超える	— ~ —	—	—	100kN/m ² を超える	1.00	10.63 ~ 19.19	131.79	3mを超える	— ~ —	—	—
	それ以外	1.00	2.05 ~ 9.84	100.00	それ以外	0.00 ~ 9.84	2.30	11.63	それ以外	1.00	5.00 ~ 10.63	100.00	それ以外	5.00 ~ 19.19	2.30	11.63
2	100kN/m ² を超える	1.00	0.00 ~ 3.05	148.62	3mを超える	0.00 ~ 0.05	3.03	15.30	100kN/m ² を超える	1.00	10.53 ~ 27.68	148.62	3mを超える	25.00 ~ 27.68	3.03	15.30
	それ以外	1.00	3.05 ~ 10.84	100.00	それ以外	0.05 ~ 10.84	3.00	15.16	それ以外	1.00	5.00 ~ 10.53	100.00	それ以外	5.00 ~ 25.00	3.00	15.16
3	100kN/m ² を超える	1.00	0.00 ~ 3.37	154.08	3mを超える	0.00 ~ 0.77	3.47	17.53	100kN/m ² を超える	1.00	11.35 ~ 31.46	154.08	3mを超える	25.00 ~ 31.46	3.47	17.53
	それ以外	1.00	3.37 ~ 11.15	100.00	それ以外	0.77 ~ 11.15	3.00	15.16	それ以外	1.00	5.00 ~ 11.35	100.00	それ以外	5.00 ~ 25.00	3.00	15.16
4	100kN/m ² を超える	1.00	0.00 ~ 3.40	154.69	3mを超える	0.00 ~ 0.99	3.65	18.45	100kN/m ² を超える	1.00	12.56 ~ 38.84	154.69	3mを超える	20.00 ~ 38.84	3.65	18.45
	それ以外	1.00	3.40 ~ 11.19	100.00	それ以外	0.99 ~ 11.19	3.00	15.16	それ以外	1.00	5.00 ~ 12.56	100.00	それ以外	5.00 ~ 20.00	3.00	15.16
5	100kN/m ² を超える	1.00	0.00 ~ 3.95	164.45	3mを超える	0.00 ~ 1.75	3.97	20.05	100kN/m ² を超える	1.00	11.14 ~ 47.80	164.45	3mを超える	25.00 ~ 47.80	3.97	20.05
	それ以外	1.00	3.95 ~ 11.73	100.00	それ以外	1.75 ~ 11.73	3.00	15.16	それ以外	1.00	5.00 ~ 11.14	100.00	それ以外	5.00 ~ 25.00	3.00	15.16
6	100kN/m ² を超える	1.00	0.00 ~ 3.84	162.57	3mを超える	0.00 ~ 2.30	4.08	20.62	100kN/m ² を超える	1.00	10.54 ~ 55.52	162.57	3mを超える	25.00 ~ 55.52	4.08	20.62
	それ以外	1.00	3.84 ~ 11.63	100.00	それ以外	2.30 ~ 11.63	3.00	15.16	それ以外	1.00	5.00 ~ 10.54	100.00	それ以外	5.00 ~ 25.00	3.00	15.16
7	100kN/m ² を超える	1.00	0.00 ~ 3.65	159.11	3mを超える	0.00 ~ 1.35	3.66	18.49	100kN/m ² を超える	1.00	10.53 ~ 43.05	159.11	3mを超える	25.00 ~ 43.05	3.66	18.49
	それ以外	1.00	3.65 ~ 11.44	100.00	それ以外	1.35 ~ 11.44	3.00	15.16	それ以外	1.00	5.00 ~ 10.53	100.00	それ以外	5.00 ~ 25.00	3.00	15.16
8	100kN/m ² を超える	1.00	0.00 ~ 2.70	142.60	3mを超える	0.00 ~ 0.84	3.36	16.97	100kN/m ² を超える	1.00	11.41 ~ 44.93	142.60	3mを超える	40.00 ~ 44.93	3.36	16.97
	それ以外	1.00	2.70 ~ 10.49	100.00	それ以外	0.84 ~ 10.49	3.00	15.16	それ以外	1.00	5.00 ~ 11.41	100.00	それ以外	5.00 ~ 40.00	3.00	15.16
9	100kN/m ² を超える	1.00	0.00 ~ 3.13	149.91	3mを超える	0.00 ~ 0.15	3.08	15.58	100kN/m ² を超える	1.00	10.54 ~ 27.55	149.91	3mを超える	25.00 ~ 27.55	3.08	15.58
	それ以外	1.00	3.13 ~ 10.91	100.00	それ以外	0.15 ~ 10.91	3.00	15.16	それ以外	1.00	5.00 ~ 10.54	100.00	それ以外	5.00 ~ 25.00	3.00	15.16
10	100kN/m ² を超える	1.00	0.00 ~ 2.57	140.35	3mを超える	0.00 ~ 0.09	3.06	15.47	100kN/m ² を超える	1.00	11.96 ~ 24.25	140.35	3mを超える	20.00 ~ 24.25	3.06	15.47
	それ以外	1.00	2.57 ~ 10.35	100.00	それ以外	0.09 ~ 10.35	3.00	15.16	それ以外	1.00	5.00 ~ 11.96	100.00	それ以外	5.00 ~ 20.00	3.00	15.16
11	100kN/m ² を超える	1.00	0.00 ~ 2.71	142.69	3mを超える	— ~ —	—	—	100kN/m ² を超える	1.00	10.58 ~ 22.66	142.69	3mを超える	— ~ —	—	—
	それ以外	1.00	2.71 ~ 10.49	100.00	それ以外	0.00 ~ 10.49	2.77	14.02	それ以外	1.00	5.00 ~ 10.58	100.00	それ以外	5.00 ~ 22.66	2.77	14.02
12	100kN/m ² を超える	1.00	0.00 ~ 2.18	133.90	3mを超える	— ~ —	—	—	100kN/m ² を超える	1.00	10.67 ~ 18.95	133.90	3mを超える	— ~ —	—	—
	それ以外	1.00	2.18 ~ 9.97	100.00	それ以外	0.00 ~ 9.97	2.47	12.49	それ以外	1.00	5.00 ~ 10.67	100.00	それ以外	5.00 ~ 18.95	2.47	12.49
13	100kN/m ² を超える	—	— ~ —	—	3mを超える	— ~ —	—	—	100kN/m ² を超える	—	— ~ —	—	3mを超える	— ~ —	—	—
	それ以外	1.00	0.00 ~ 7.55	96.66	それ以外	0.00 ~ 7.55	2.24	11.34	それ以外	1.00	5.00 ~ 10.02	96.66	それ以外	5.00 ~ 10.02	2.24	11.34
14	100kN/m ² を超える	—	— ~ —	—	3mを超える	— ~ —	—	—	100kN/m ² を超える	—	— ~ —	—	3mを超える	— ~ —	—	—
	それ以外	1.00	0.00 ~ 4.76	59.38	それ以外	0.00 ~ 0.00	1.69	8.54	それ以外	1.00	5.00 ~ 5.00	59.38	それ以外	5.00 ~ 5.00	1.69	8.54
	100kN/m ² を超える		~		3mを超える	~			100kN/m ² を超える		~		3mを超える	~		
	それ以外		~		それ以外	~			それ以外		~		それ以外	~		