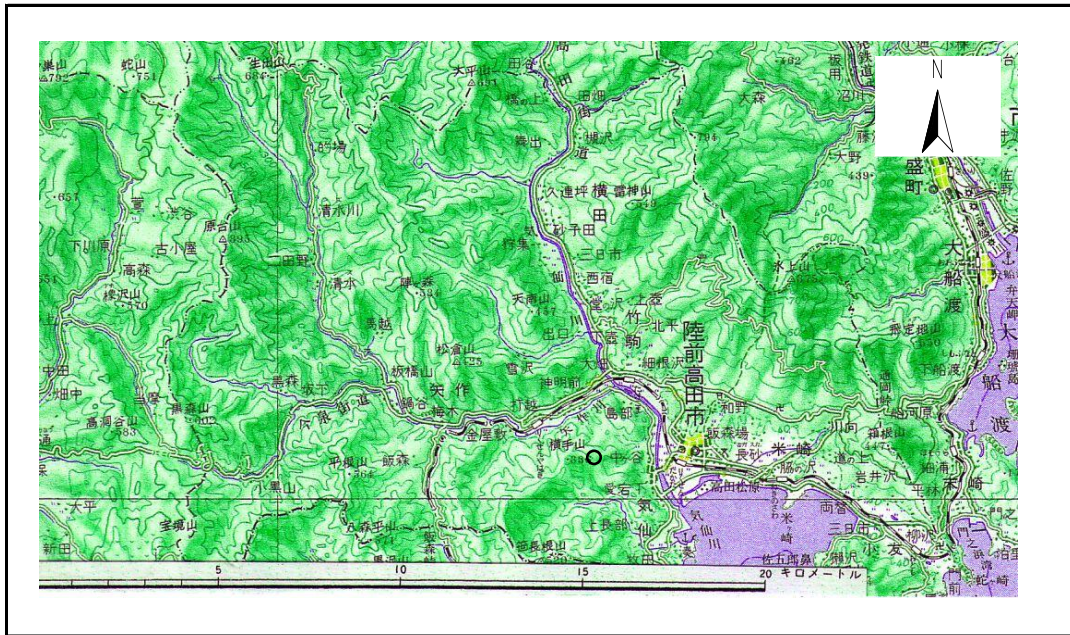


# 土砂災害防止に関する基礎調査(急傾斜地の崩壊)

表紙 概況、位置図

自然現象の種類	急傾斜地の崩壊
箇所番号	167A1019
箇所名	荒川-1
所在地	陸前高田市気仙町荒川
調査機関	大船渡地方振興局土木部



概況図 (S=1:200,000)



位置図 (S=1:25,000)

岩手県

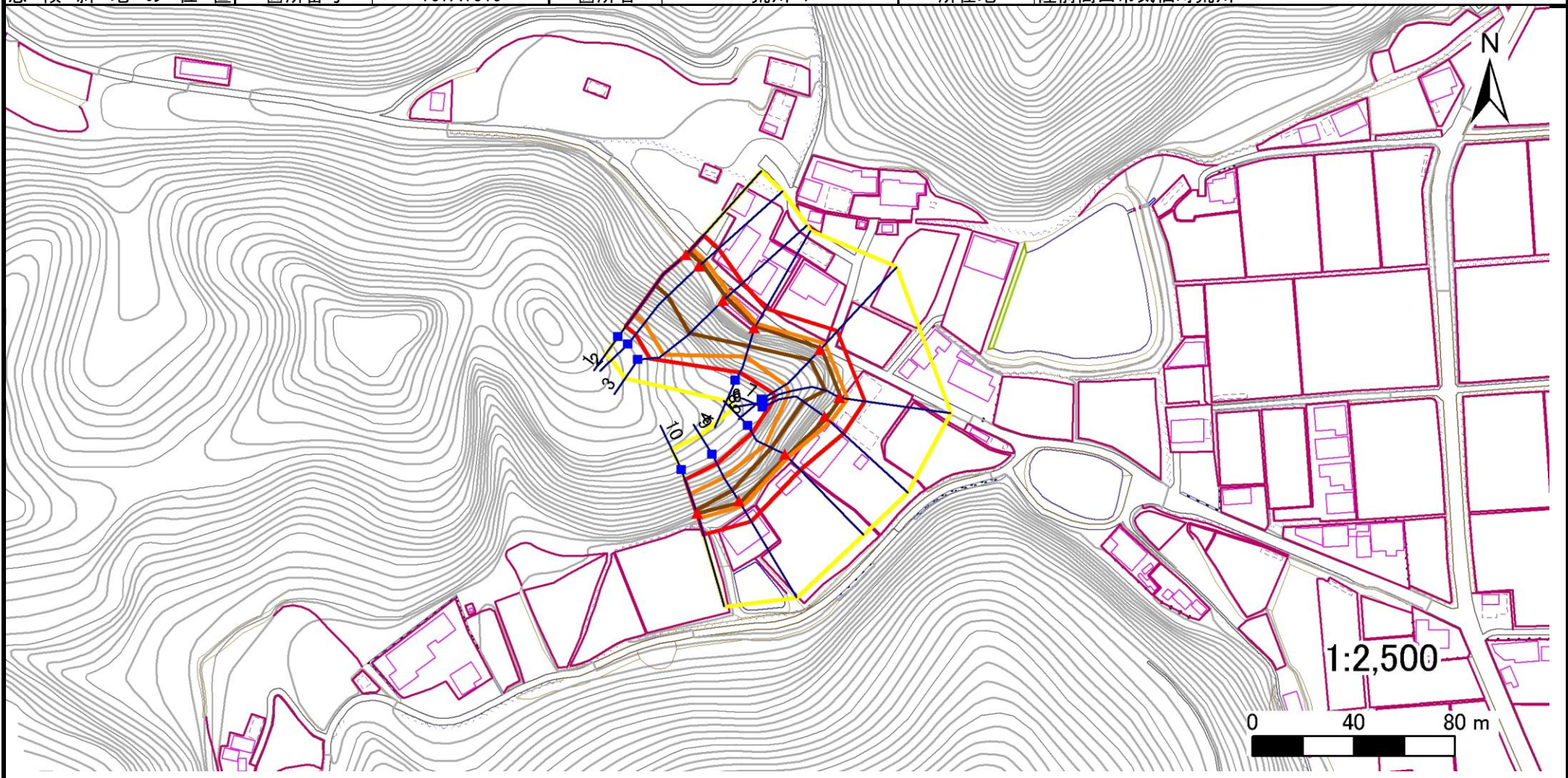
# 急傾斜地の崩壊区域調査

様式3-1 危害のおそれのある土地、著しい危害のおそれのある土地の設定図

調査年度

平成15年度

急傾斜地の位置 箇所番号 167A1019 箇所名 荒川-1 所在地 陸前高田市気仙町荒川



- |    |      |        |                     |  |
|----|------|--------|---------------------|--|
| 凡例 | ■ 上端 | — 横断測線 | ■ 危害のおそれのある土地の区域    | ■ 土石等の移動による力が100kN/m <sup>2</sup> を超える範囲 |
|    | ▲ 下端 | — 横断測線 | ■ 著しい危害のおそれのある土地の区域 | ■ 土石等の堆積高が3mを超える範囲                       |

## 急傾斜地の崩壊区域調書

様式3-2 建築物に作用すると想定される衝撃に関する事項(1/1)

													調査年度		平成15年度	
急傾斜地の位置			箇所番号		167A1019		箇所名		荒川-1		所在地		陸前高田市気仙町荒川			
横断 測線 番号	急傾斜地の下端に隣接する土地								急傾斜地内							
	土石等の移動の高さと力の大きさ				土石等の堆積高さとの大きさ				土石等の移動の高さと力の大きさ				土石等の堆積高さとの大きさ			
	区分	高さ (m)	下端からの距離 (m)	力の大きさ (kN/m <sup>2</sup> )	区分	下端からの水平 距離(m)	高さ (m)	力の大きさ (kN/m <sup>2</sup> )	区分	高さ (m)	上端からの比高 (m)	力の大きさ (kN/m <sup>2</sup> )	区分	上端からの比高 (m)	高さ (m)	力の大きさ (kN/m <sup>2</sup> )
1	100kN/m <sup>2</sup> を超える	1.00	0.00 ~ 3.84	162.60	3mを超える	0.00 ~ 1.63	3.86	20.26	100kN/m <sup>2</sup> を超える	1.00	10.80 ~ 42.04	162.60	3mを超える	25.00 ~ 42.04	3.86	20.26
	それ以外	1.00	3.84 ~ 11.63	100.00	それ以外	1.63 ~ 11.63	3.00	15.73	それ以外	1.00	5.00 ~ 10.80	100.00	それ以外	5.00 ~ 25.00	3.00	15.73
2	100kN/m <sup>2</sup> を超える	1.00	0.00 ~ 3.85	162.76	3mを超える	0.00 ~ 1.67	3.90	20.45	100kN/m <sup>2</sup> を超える	1.00	10.90 ~ 42.23	162.76	3mを超える	25.00 ~ 42.23	3.90	20.45
	それ以外	1.00	3.85 ~ 11.64	100.00	それ以外	1.67 ~ 11.64	3.00	15.73	それ以外	1.00	5.00 ~ 10.90	100.00	それ以外	5.00 ~ 25.00	3.00	15.73
3	100kN/m <sup>2</sup> を超える	1.00	0.00 ~ 3.89	163.43	3mを超える	0.00 ~ 1.73	3.95	20.72	100kN/m <sup>2</sup> を超える	1.00	11.08 ~ 44.32	163.43	3mを超える	25.00 ~ 44.32	3.95	20.72
	それ以外	1.00	3.89 ~ 11.67	100.00	それ以外	1.73 ~ 11.67	3.00	15.73	それ以外	1.00	5.00 ~ 11.08	100.00	それ以外	5.00 ~ 25.00	3.00	15.73
4	100kN/m <sup>2</sup> を超える	1.00	0.00 ~ 2.43	138.05	3mを超える	0.00 ~ 0.95	3.68	19.32	100kN/m <sup>2</sup> を超える	1.00	14.19 ~ 29.86	138.05	3mを超える	20.00 ~ 29.86	3.68	19.32
	それ以外	1.00	2.43 ~ 10.22	100.00	それ以外	0.95 ~ 10.22	3.00	15.73	それ以外	1.00	5.00 ~ 14.19	100.00	それ以外	5.00 ~ 20.00	3.00	15.73
5	100kN/m <sup>2</sup> を超える	1.00	0.00 ~ 3.40	154.60	3mを超える	0.00 ~ 0.61	3.35	17.57	100kN/m <sup>2</sup> を超える	1.00	10.86 ~ 30.54	154.60	3mを超える	25.00 ~ 30.54	3.35	17.57
	それ以外	1.00	3.40 ~ 11.18	100.00	それ以外	0.61 ~ 11.18	3.00	15.73	それ以外	1.00	5.00 ~ 10.86	100.00	それ以外	5.00 ~ 25.00	3.00	15.73
6	100kN/m <sup>2</sup> を超える	1.00	0.00 ~ 3.43	155.14	3mを超える	0.00 ~ 0.54	3.30	17.31	100kN/m <sup>2</sup> を超える	1.00	10.71 ~ 31.04	155.14	3mを超える	25.00 ~ 31.04	3.30	17.31
	それ以外	1.00	3.43 ~ 11.21	100.00	それ以外	0.54 ~ 11.21	3.00	15.73	それ以外	1.00	5.00 ~ 10.71	100.00	それ以外	5.00 ~ 25.00	3.00	15.73
7	100kN/m <sup>2</sup> を超える	1.00	0.00 ~ 3.30	152.85	3mを超える	0.00 ~ 0.84	3.53	18.49	100kN/m <sup>2</sup> を超える	1.00	11.68 ~ 31.66	152.85	3mを超える	20.00 ~ 31.66	3.53	18.49
	それ以外	1.00	3.30 ~ 11.08	100.00	それ以外	0.84 ~ 11.08	3.00	15.73	それ以外	1.00	5.00 ~ 11.68	100.00	それ以外	5.00 ~ 20.00	3.00	15.73
8	100kN/m <sup>2</sup> を超える	1.00	0.00 ~ 1.86	128.68	3mを超える	0.00 ~ 1.07	3.81	19.99	100kN/m <sup>2</sup> を超える	1.00	16.00 ~ 28.74	128.68	3mを超える	20.00 ~ 28.74	3.81	19.99
	それ以外	1.00	1.86 ~ 9.65	100.00	それ以外	1.07 ~ 9.65	3.00	15.73	それ以外	1.00	5.00 ~ 16.00	100.00	それ以外	5.00 ~ 20.00	3.00	15.73
9	100kN/m <sup>2</sup> を超える	1.00	0.00 ~ 2.59	140.74	3mを超える	0.00 ~ 0.76	3.51	18.40	100kN/m <sup>2</sup> を超える	1.00	12.42 ~ 25.79	140.74	3mを超える	20.00 ~ 25.79	3.51	18.40
	それ以外	1.00	2.59 ~ 10.38	100.00	それ以外	0.76 ~ 10.38	3.00	15.73	それ以外	1.00	5.00 ~ 12.42	100.00	それ以外	5.00 ~ 20.00	3.00	15.73
10	100kN/m <sup>2</sup> を超える	1.00	0.00 ~ 2.19	134.02	3mを超える	0.00 ~ 0.11	3.07	16.11	100kN/m <sup>2</sup> を超える	1.00	12.05 ~ 21.57	134.02	3mを超える	20.00 ~ 21.57	3.07	16.11
	それ以外	1.00	2.19 ~ 9.97	100.00	それ以外	0.11 ~ 9.97	3.00	15.73	それ以外	1.00	5.00 ~ 12.05	100.00	それ以外	5.00 ~ 20.00	3.00	15.73
	100kN/m <sup>2</sup> を超える		~		3mを超える	~			100kN/m <sup>2</sup> を超える		~		3mを超える	~		
	それ以外		~		それ以外	~			それ以外		~		それ以外	~		
	100kN/m <sup>2</sup> を超える		~		3mを超える	~			100kN/m <sup>2</sup> を超える		~		3mを超える	~		
	それ以外		~		それ以外	~			それ以外		~		それ以外	~		
	100kN/m <sup>2</sup> を超える		~		3mを超える	~			100kN/m <sup>2</sup> を超える		~		3mを超える	~		
	それ以外		~		それ以外	~			それ以外		~		それ以外	~		
	100kN/m <sup>2</sup> を超える		~		3mを超える	~			100kN/m <sup>2</sup> を超える		~		3mを超える	~		
	それ以外		~		それ以外	~			それ以外		~		それ以外	~		