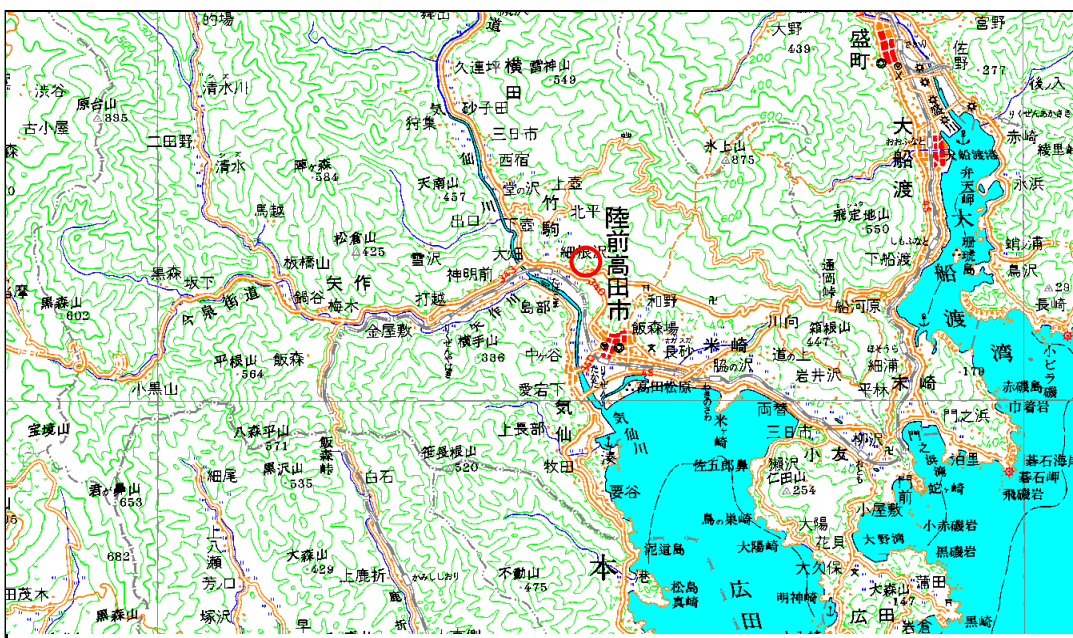


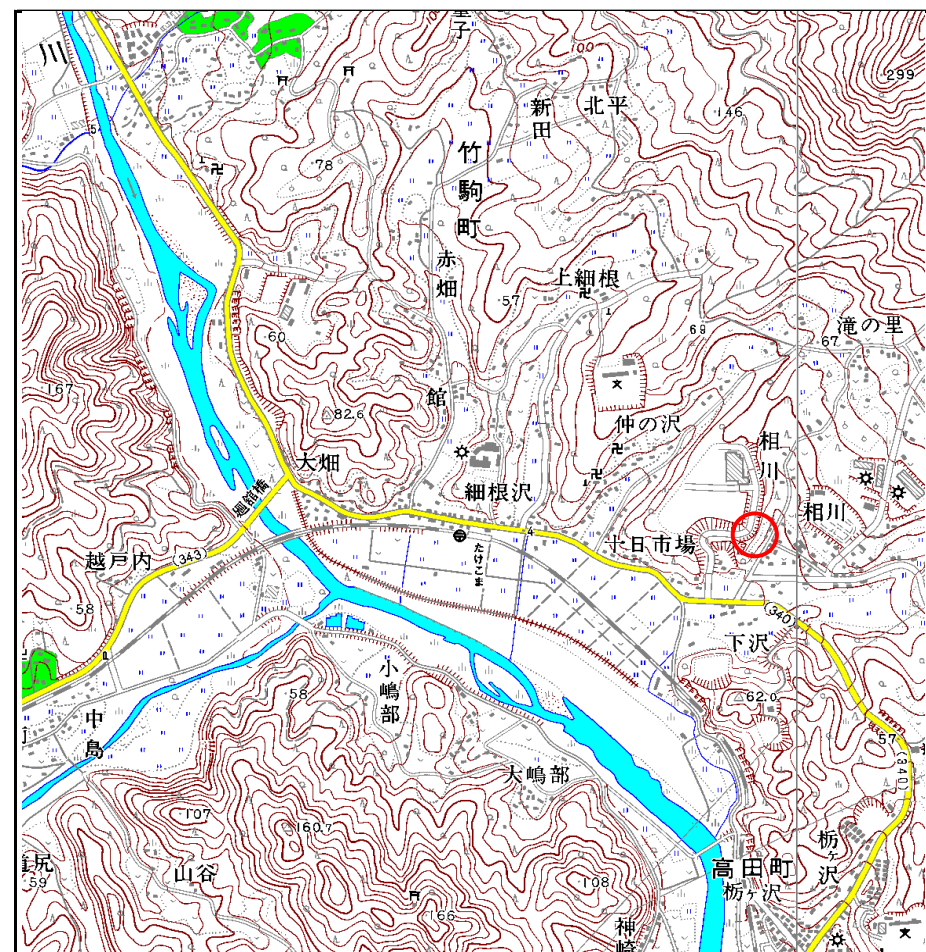
# 土砂災害防止に関する基礎調査(急傾斜地の崩壊)

表紙 概況、位置図

自然現象の種類	急傾斜地の崩壊
箇所番号	167A1016
箇所名	滝の里
所在地	陸前高田市大字竹駒町字滝の里
調査機関	株式会社復建技術コンサルタント



位置図 (S=1:200,000)



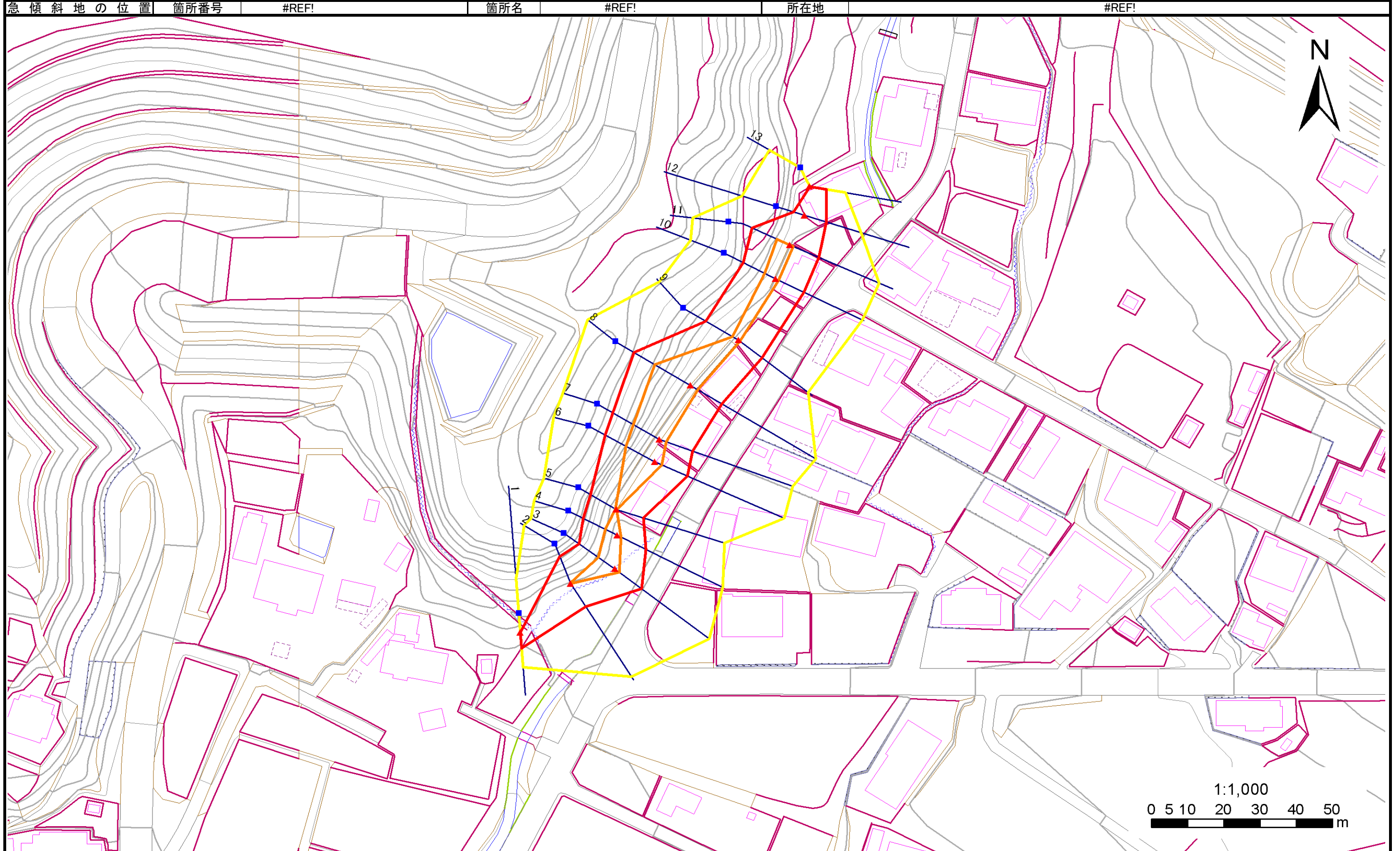
概況図 (S=1:25,000)

岩手県

# 急傾斜地の崩壊区域調書

様式3-1 危害のおそれのある土地、著しい危害のおそれのある土地の設定図

調査年度 #REF!



急傾斜地の位置	箇所番号	#REF!	箇所名	#REF!	所在地	#REF!
---------	------	-------	-----	-------	-----	-------

凡例		危険のおそれのある土地の区域		土石等の移動による力が100kN/m <sup>2</sup> を超える範囲	
■ 上端	— 横断測線	■ 著しい危害のおそれのある土地の区域	— 土石等の堆積高が3mを超える範囲		
▲ 下端					

#REF!



## 急傾斜地の崩壊区域調査

様式3-2 建築物に作用すると想定される衝撃に関する事項 (1/1)

調査年度	平成17年度
------	--------

急傾斜地の位置		167A1016			箇所名		滝の里		所在地		陸前高田市大字竹駒町字滝の里					
横断 測線 番号	急傾斜地の下端に隣接する土地								急傾斜地内							
	土石等の移動の高さと力の大きさ				土石等の堆積高さとの大きさ				土石等の移動の高さと力の大きさ				土石等の堆積高さとの大きさ			
	区分	高さ (m)	下端からの距離 (m)	力の大きさ (kN/m <sup>2</sup> )	区分	下端からの水平 距離(m)	高さ (m)	力の大きさ (kN/m <sup>2</sup> )	区分	高さ (m)	上端からの比高 (m)	力の大きさ (kN/m <sup>2</sup> )	区分	上端からの比高 (m)	高さ (m)	力の大きさ (kN/m <sup>2</sup> )
1	100kN/m <sup>2</sup> を超える	-	-	-	3mを超える	-	-	-	100kN/m <sup>2</sup> を超える	-	-	-	3mを超える	-	-	-
	それ以外	1.00	0.00 ~ 4.57	57.02	それ以外	0.00 ~ 4.57	1.89	9.91	それ以外	1.00	5.00 ~ 5.00	57.02	それ以外	5.00 ~ 5.00	1.89	9.91
2	100kN/m <sup>2</sup> を超える	1.00	0.00 ~ 0.06	100.86	3mを超える	-	-	-	100kN/m <sup>2</sup> を超える	1.00	15.60 ~ 15.85	100.86	3mを超える	-	-	-
	それ以外	1.00	0.06 ~ 7.84	100.00	それ以外	0.00 ~ 7.84	2.95	15.46	それ以外	1.00	5.00 ~ 15.60	100.00	それ以外	5.00 ~ 15.85	2.95	15.46
3	100kN/m <sup>2</sup> を超える	1.00	0.00 ~ 1.56	123.82	3mを超える	-	-	-	100kN/m <sup>2</sup> を超える	1.00	11.16 ~ 16.49	123.82	3mを超える	-	-	-
	それ以外	1.00	1.56 ~ 9.35	100.00	それ以外	0.00 ~ 9.35	2.58	13.52	それ以外	1.00	5.00 ~ 11.16	100.00	それ以外	5.00 ~ 16.49	2.58	13.52
4	100kN/m <sup>2</sup> を超える	1.00	0.00 ~ 1.12	116.88	3mを超える	-	-	-	100kN/m <sup>2</sup> を超える	1.00	12.40 ~ 16.43	116.88	3mを超える	-	-	-
	それ以外	1.00	1.12 ~ 8.90	100.00	それ以外	0.00 ~ 8.90	2.73	14.32	それ以外	1.00	5.00 ~ 12.40	100.00	それ以外	5.00 ~ 16.43	2.73	14.32
5	100kN/m <sup>2</sup> を超える	1.00	0.00 ~ 0.09	101.38	3mを超える	-	-	-	100kN/m <sup>2</sup> を超える	1.00	15.33 ~ 15.72	101.38	3mを超える	-	-	-
	それ以外	1.00	0.09 ~ 7.88	100.00	それ以外	0.00 ~ 7.88	2.93	15.39	それ以外	1.00	5.00 ~ 15.33	100.00	それ以外	5.00 ~ 15.72	2.93	15.39
6	100kN/m <sup>2</sup> を超える	1.00	0.00 ~ 2.19	134.04	3mを超える	-	-	-	100kN/m <sup>2</sup> を超える	1.00	11.15 ~ 19.72	134.04	3mを超える	-	-	-
	それ以外	1.00	2.19 ~ 9.98	100.00	それ以外	0.00 ~ 9.98	2.58	13.51	それ以外	1.00	5.00 ~ 11.15	100.00	それ以外	5.00 ~ 19.72	2.58	13.51
7	100kN/m <sup>2</sup> を超える	1.00	0.00 ~ 2.07	132.11	3mを超える	-	-	-	100kN/m <sup>2</sup> を超える	1.00	11.50 ~ 19.70	132.11	3mを超える	-	-	-
	それ以外	1.00	2.07 ~ 9.86	100.00	それ以外	0.00 ~ 9.86	2.63	13.79	それ以外	1.00	5.00 ~ 11.50	100.00	それ以外	5.00 ~ 19.70	2.63	13.79
8	100kN/m <sup>2</sup> を超える	1.00	0.00 ~ 2.41	137.65	3mを超える	-	-	-	100kN/m <sup>2</sup> を超える	1.00	10.64 ~ 20.35	137.65	3mを超える	-	-	-
	それ以外	1.00	2.41 ~ 10.19	100.00	それ以外	0.00 ~ 10.19	2.80	14.70	それ以外	1.00	5.00 ~ 10.64	100.00	それ以外	5.00 ~ 20.35	2.80	14.70
9	100kN/m <sup>2</sup> を超える	1.00	0.00 ~ 0.44	106.45	3mを超える	-	-	-	100kN/m <sup>2</sup> を超える	1.00	10.87 ~ 12.21	106.45	3mを超える	-	-	-
	それ以外	1.00	0.44 ~ 8.22	100.00	それ以外	0.00 ~ 8.22	2.07	10.85	それ以外	1.00	5.00 ~ 10.87	100.00	それ以外	5.00 ~ 12.21	2.07	10.85
10	100kN/m <sup>2</sup> を超える	1.00	0.00 ~ 0.95	114.26	3mを超える	-	-	-	100kN/m <sup>2</sup> を超える	1.00	10.63 ~ 13.43	114.26	3mを超える	-	-	-
	それ以外	1.00	0.95 ~ 8.74	100.00	それ以外	0.00 ~ 8.74	2.26	11.85	それ以外	1.00	5.00 ~ 10.63	100.00	それ以外	5.00 ~ 13.43	2.26	11.85
11	100kN/m <sup>2</sup> を超える	1.00	0.00 ~ 0.94	114.05	3mを超える	-	-	-	100kN/m <sup>2</sup> を超える	1.00	10.58 ~ 13.50	114.05	3mを超える	-	-	-
	それ以外	1.00	0.94 ~ 8.72	100.00	それ以外	0.00 ~ 8.72	2.14	11.20	それ以外	1.00	5.00 ~ 10.58	100.00	それ以外	5.00 ~ 13.50	2.14	11.20
12	100kN/m <sup>2</sup> を超える	-	-	-	3mを超える	-	-	-	100kN/m <sup>2</sup> を超える	-	-	-	3mを超える	-	-	-
	それ以外	1.00	0.00 ~ 6.34	79.66	それ以外	0.00 ~ 6.34	1.97	10.34	それ以外	1.00	5.00 ~ 8.24	79.66	それ以外	5.00 ~ 8.24	1.97	10.34
13	100kN/m <sup>2</sup> を超える	-	-	-	3mを超える	-	-	-	100kN/m <sup>2</sup> を超える	-	-	-	3mを超える	-	-	-
	それ以外	1.00	0.00 ~ 4.69	58.46	それ以外	0.00 ~ 4.69	1.83	9.59	それ以外	1.00	5.00 ~ 5.00	58.46	それ以外	5.00 ~ 5.00	1.83	9.59
	100kN/m <sup>2</sup> を超える		~		3mを超える	~			100kN/m <sup>2</sup> を超える		~		3mを超える	~		
	それ以外		~		それ以外	~			それ以外		~		それ以外	~		
	100kN/m <sup>2</sup> を超える		~		3mを超える	~			100kN/m <sup>2</sup> を超える		~		3mを超える	~		
	それ以外		~		それ以外	~			それ以外		~		それ以外	~		