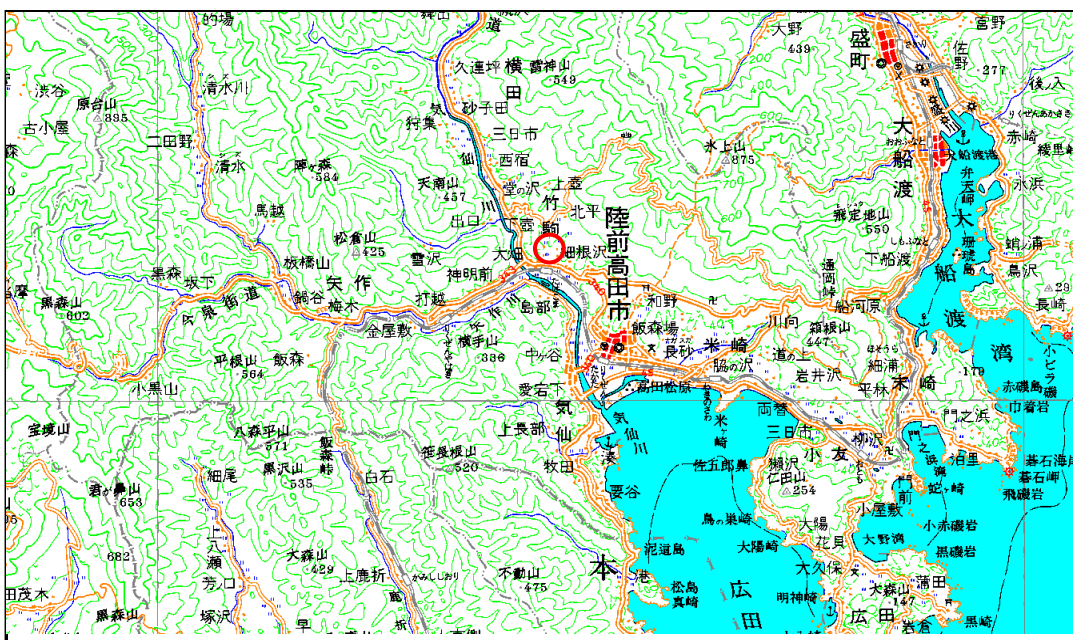


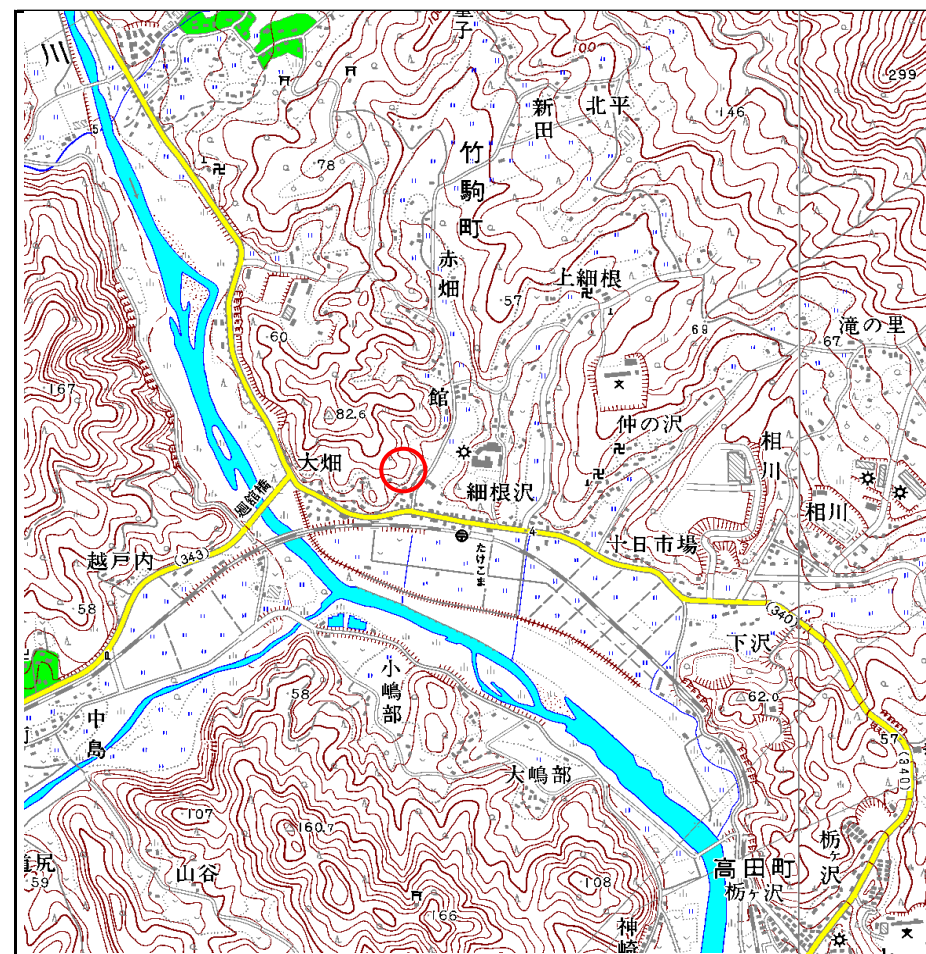
# 土砂災害防止に関する基礎調査(急傾斜地の崩壊)

表紙 概況、位置図

自然現象の種類	急傾斜地の崩壊
箇所番号	167A1013
箇所名	館-2
所在地	陸前高田市大字竹駒町字館
調査機関	株式会社復建技術コンサルタント



位置図 (S=1:200,000)



概況図 (S=1:25,000)

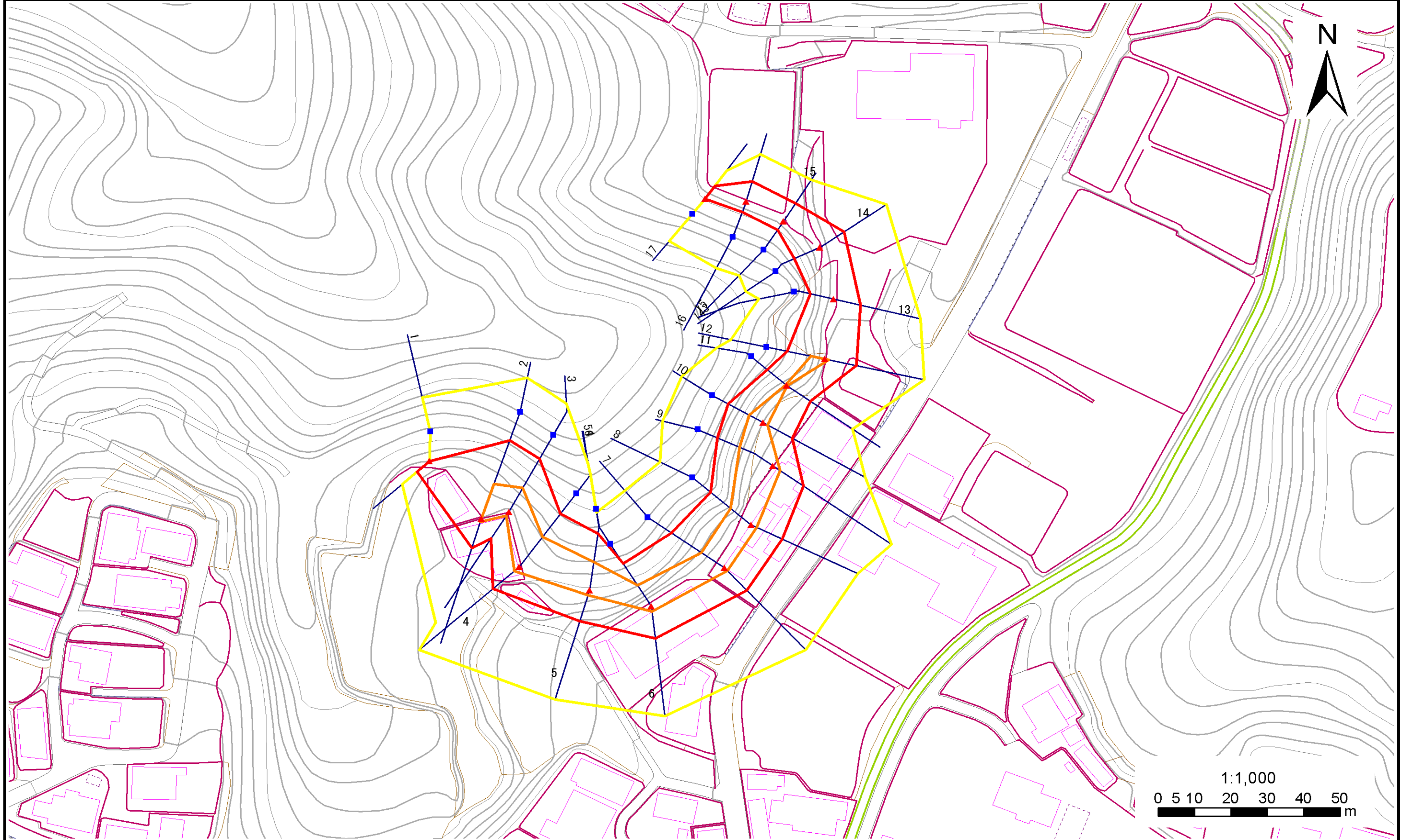
岩手県

# 急傾斜地の崩壊区域調書

様式3-1 危害のおそれのある土地、著しい危害のおそれのある土地の設定図

調査年度 平成17年度

急傾斜地の位置 箇所番号 167A1013 箇所名 館-2 所在地 陸前高田市大字竹駒町字館



凡例		危険のおそれのある土地、著しい危険のおそれのある土地の区域		土石等の移動による力が100kN/m <sup>2</sup> を超える範囲	
■	上端	—	横断測線	—	土石等の堆積高が3mを超える範囲
▲	下端	—	危険のおそれのある土地の区域	—	土石等の堆積高が3mを超える範囲
		—	著しい危険のおそれのある土地の区域	—	土石等の堆積高が3mを超える範囲



## 急傾斜地の崩壊区域調査

様式3-2 建築物に作用すると想定される衝撃に関する事項 (1/2)

調査年度	平成17年度
------	--------

急傾斜地の位置		167A1013				箇所名				館-2		所在地				陸前高田市大字竹駒町字館			
横断 測線 番号	急傾斜地の下端に隣接する土地								急傾斜地内										
	土石等の移動の高さと力の大きさ				土石等の堆積高さとの大きさ				土石等の移動の高さと力の大きさ				土石等の堆積高さとの大きさ						
	区分	高さ (m)	下端からの距離 (m)	力の大きさ (kN/m <sup>2</sup> )	区分	下端からの水平 距離(m)	高さ (m)	力の大きさ (kN/m <sup>2</sup> )	区分	高さ (m)	上端からの比高 (m)	力の大きさ (kN/m <sup>2</sup> )	区分	上端からの比高 (m)	高さ (m)	力の大きさ (kN/m <sup>2</sup> )			
1	100kN/m <sup>2</sup> を超える	-	- ~ -	-	3mを超える	- ~ -	-	-	100kN/m <sup>2</sup> を超える	-	- ~ -	-	3mを超える	- ~ -	-	-			
	それ以外	1.00	0.00 ~ 4.56	56.92	それ以外	0.00 ~ 0.00	1.58	8.28	それ以外	1.00	5.00 ~ 5.00	56.92	それ以外	5.00 ~ 5.00	1.58	8.28			
2	100kN/m <sup>2</sup> を超える	1.00	0.00 ~ 1.06	116.00	3mを超える	- ~ -	-	-	100kN/m <sup>2</sup> を超える	1.00	12.64 ~ 18.72	116.00	3mを超える	- ~ -	-	-			
	それ以外	1.00	1.06 ~ 8.85	100.00	それ以外	0.00 ~ 8.85	2.10	11.01	それ以外	1.00	5.00 ~ 12.64	100.00	それ以外	5.00 ~ 18.72	2.10	11.01			
3	100kN/m <sup>2</sup> を超える	1.00	0.00 ~ 1.26	119.04	3mを超える	- ~ -	-	-	100kN/m <sup>2</sup> を超える	1.00	11.18 ~ 16.29	119.04	3mを超える	- ~ -	-	-			
	それ以外	1.00	1.26 ~ 9.04	100.00	それ以外	0.00 ~ 9.04	2.20	11.55	それ以外	1.00	5.00 ~ 11.18	100.00	それ以外	5.00 ~ 16.29	2.20	11.55			
4	100kN/m <sup>2</sup> を超える	1.00	0.00 ~ 1.82	128.00	3mを超える	- ~ -	-	-	100kN/m <sup>2</sup> を超える	1.00	10.74 ~ 18.21	128.00	3mを超える	- ~ -	-	-			
	それ以外	1.00	1.82 ~ 9.61	100.00	それ以外	0.00 ~ 9.61	2.27	11.91	それ以外	1.00	5.00 ~ 10.74	100.00	それ以外	5.00 ~ 18.21	2.27	11.91			
5	100kN/m <sup>2</sup> を超える	1.00	0.00 ~ 1.51	123.09	3mを超える	- ~ -	-	-	100kN/m <sup>2</sup> を超える	1.00	10.73 ~ 16.40	123.09	3mを超える	- ~ -	-	-			
	それ以外	1.00	1.51 ~ 9.30	100.00	それ以外	0.00 ~ 9.30	2.27	11.93	それ以外	1.00	5.00 ~ 10.73	100.00	それ以外	5.00 ~ 16.40	2.27	11.93			
6	100kN/m <sup>2</sup> を超える	1.00	0.00 ~ 1.55	123.59	3mを超える	- ~ -	-	-	100kN/m <sup>2</sup> を超える	1.00	10.54 ~ 15.87	123.59	3mを超える	- ~ -	-	-			
	それ以外	1.00	1.55 ~ 9.33	100.00	それ以外	0.00 ~ 9.33	2.35	12.32	それ以外	1.00	5.00 ~ 10.54	100.00	それ以外	5.00 ~ 15.87	2.35	12.32			
7	100kN/m <sup>2</sup> を超える	1.00	0.00 ~ 1.17	117.66	3mを超える	- ~ -	-	-	100kN/m <sup>2</sup> を超える	1.00	11.35 ~ 16.22	117.66	3mを超える	- ~ -	-	-			
	それ以外	1.00	1.17 ~ 8.95	100.00	それ以外	0.00 ~ 8.95	2.18	11.46	それ以外	1.00	5.00 ~ 11.35	100.00	それ以外	5.00 ~ 16.22	2.18	11.46			
8	100kN/m <sup>2</sup> を超える	1.00	0.00 ~ 1.65	125.21	3mを超える	- ~ -	-	-	100kN/m <sup>2</sup> を超える	1.00	10.53 ~ 16.25	125.21	3mを超える	- ~ -	-	-			
	それ以外	1.00	1.65 ~ 9.43	100.00	それ以外	0.00 ~ 9.43	2.37	12.42	それ以外	1.00	5.00 ~ 10.53	100.00	それ以外	5.00 ~ 16.25	2.37	12.42			
9	100kN/m <sup>2</sup> を超える	1.00	0.00 ~ 2.32	136.18	3mを超える	- ~ -	-	-	100kN/m <sup>2</sup> を超える	1.00	10.67 ~ 19.79	136.18	3mを超える	- ~ -	-	-			
	それ以外	1.00	2.32 ~ 10.11	100.00	それ以外	0.00 ~ 10.11	2.47	12.96	それ以外	1.00	5.00 ~ 10.67	100.00	それ以外	5.00 ~ 19.79	2.47	12.96			
10	100kN/m <sup>2</sup> を超える	1.00	0.00 ~ 1.31	119.91	3mを超える	- ~ -	-	-	100kN/m <sup>2</sup> を超える	1.00	11.61 ~ 16.09	119.91	3mを超える	- ~ -	-	-			
	それ以外	1.00	1.31 ~ 9.10	100.00	それ以外	0.00 ~ 9.10	2.64	13.86	それ以外	1.00	5.00 ~ 11.61	100.00	それ以外	5.00 ~ 16.09	2.64	13.86			
11	100kN/m <sup>2</sup> を超える	1.00	0.00 ~ 0.12	101.72	3mを超える	- ~ -	-	-	100kN/m <sup>2</sup> を超える	1.00	10.68 ~ 10.99	101.72	3mを超える	- ~ -	-	-			
	それ以外	1.00	0.12 ~ 7.90	100.00	それ以外	0.00 ~ 7.90	2.28	11.94	それ以外	1.00	5.00 ~ 10.68	100.00	それ以外	5.00 ~ 10.99	2.28	11.94			
12	100kN/m <sup>2</sup> を超える	1.00	0.00 ~ 1.10	116.56	3mを超える	- ~ -	-	-	100kN/m <sup>2</sup> を超える	1.00	10.67 ~ 14.00	116.56	3mを超える	- ~ -	-	-			
	それ以外	1.00	1.10 ~ 8.88	100.00	それ以外	0.00 ~ 8.88	2.27	11.93	それ以外	1.00	5.00 ~ 10.67	100.00	それ以外	5.00 ~ 14.00	2.27	11.93			
13	100kN/m <sup>2</sup> を超える	-	- ~ -	-	3mを超える	- ~ -	-	-	100kN/m <sup>2</sup> を超える	-	- ~ -	-	3mを超える	- ~ -	-	-			
	それ以外	1.00	0.00 ~ 7.65	97.99	それ以外	0.00 ~ 7.65	2.54	13.32	それ以外	1.00	5.00 ~ 12.29	97.99	それ以外	5.00 ~ 12.29	2.54	13.32			
14	100kN/m <sup>2</sup> を超える	1.00	0.00 ~ 0.17	102.54	3mを超える	- ~ -	-	-	100kN/m <sup>2</sup> を超える	1.00	10.53 ~ 10.99	102.54	3mを超える	- ~ -	-	-			
	それ以外	1.00	0.17 ~ 7.96	100.00	それ以外	0.00 ~ 7.96	2.18	11.41	それ以外	1.00	5.00 ~ 10.53	100.00	それ以外	5.00 ~ 10.99	2.18	11.41			
15	100kN/m <sup>2</sup> を超える	-	- ~ -	-	3mを超える	- ~ -	-	-	100kN/m <sup>2</sup> を超える	-	- ~ -	-	3mを超える	- ~ -	-	-			
	それ以外	1.00	0.00 ~ 6.14	77.07	それ以外	0.00 ~ 0.00	1.72	9.03	それ以外	1.00	5.00 ~ 7.08	77.07	それ以外	5.00 ~ 7.08	1.72	9.03			

## 急傾斜地の崩壊区域調査

様式3-2 建築物に作用すると想定される衝撃に関する事項 (2/2)

調査年度	平成17年度
------	--------

急傾斜地の位置		167A1013			箇所名		館-2		所在地		陸前高田市大字竹駒町字館					
横断 測線 番号	急傾斜地の下端に隣接する土地								急傾斜地内							
	土石等の移動の高さと力の大きさ				土石等の堆積高さと力の大きさ				土石等の移動の高さと力の大きさ				土石等の堆積高さと力の大きさ			
	区分	高さ (m)	下端からの距離 (m)	力の大きさ (kN/m <sup>2</sup> )	区分	下端からの水平 距離(m)	高さ (m)	力の大きさ (kN/m <sup>2</sup> )	区分	高さ (m)	上端からの比高 (m)	力の大きさ (kN/m <sup>2</sup> )	区分	上端からの比高 (m)	高さ (m)	力の大きさ (kN/m <sup>2</sup> )
16	100kN/m <sup>2</sup> を超える	-	- ~ -	-	3mを超える	- ~ -	-	-	100kN/m <sup>2</sup> を超える	-	- ~ -	-	3mを超える	- ~ -	-	-
	それ以外	1.00	0.00 ~ 6.06	75.93	それ以外	0.00 ~ 0.00	1.65	8.68	それ以外	1.00	5.00 ~ 7.08	75.93	それ以外	5.00 ~ 7.08	1.65	8.68
17	100kN/m <sup>2</sup> を超える	-	- ~ -	-	3mを超える	- ~ -	-	-	100kN/m <sup>2</sup> を超える	-	- ~ -	-	3mを超える	- ~ -	-	-
	それ以外	1.00	0.00 ~ 4.58	57.16	それ以外	0.00 ~ 4.58	1.88	9.88	それ以外	1.00	5.00 ~ 5.00	57.16	それ以外	5.00 ~ 5.00	1.88	9.88
	100kN/m <sup>2</sup> を超える		~		3mを超える	~			100kN/m <sup>2</sup> を超える		~		3mを超える	~		
	それ以外		~		それ以外	~			それ以外		~		それ以外	~		
	100kN/m <sup>2</sup> を超える		~		3mを超える	~			100kN/m <sup>2</sup> を超える		~		3mを超える	~		
	それ以外		~		それ以外	~			それ以外		~		それ以外	~		
	100kN/m <sup>2</sup> を超える		~		3mを超える	~			100kN/m <sup>2</sup> を超える		~		3mを超える	~		
	それ以外		~		それ以外	~			それ以外		~		それ以外	~		
	100kN/m <sup>2</sup> を超える		~		3mを超える	~			100kN/m <sup>2</sup> を超える		~		3mを超える	~		
	それ以外		~		それ以外	~			それ以外		~		それ以外	~		
	100kN/m <sup>2</sup> を超える		~		3mを超える	~			100kN/m <sup>2</sup> を超える		~		3mを超える	~		
	それ以外		~		それ以外	~			それ以外		~		それ以外	~		
	100kN/m <sup>2</sup> を超える		~		3mを超える	~			100kN/m <sup>2</sup> を超える		~		3mを超える	~		
	それ以外		~		それ以外	~			それ以外		~		それ以外	~		
	100kN/m <sup>2</sup> を超える		~		3mを超える	~			100kN/m <sup>2</sup> を超える		~		3mを超える	~		
	それ以外		~		それ以外	~			それ以外		~		それ以外	~		
	100kN/m <sup>2</sup> を超える		~		3mを超える	~			100kN/m <sup>2</sup> を超える		~		3mを超える	~		
	それ以外		~		それ以外	~			それ以外		~		それ以外	~		
	100kN/m <sup>2</sup> を超える		~		3mを超える	~			100kN/m <sup>2</sup> を超える		~		3mを超える	~		
	それ以外		~		それ以外	~			それ以外		~		それ以外	~		