

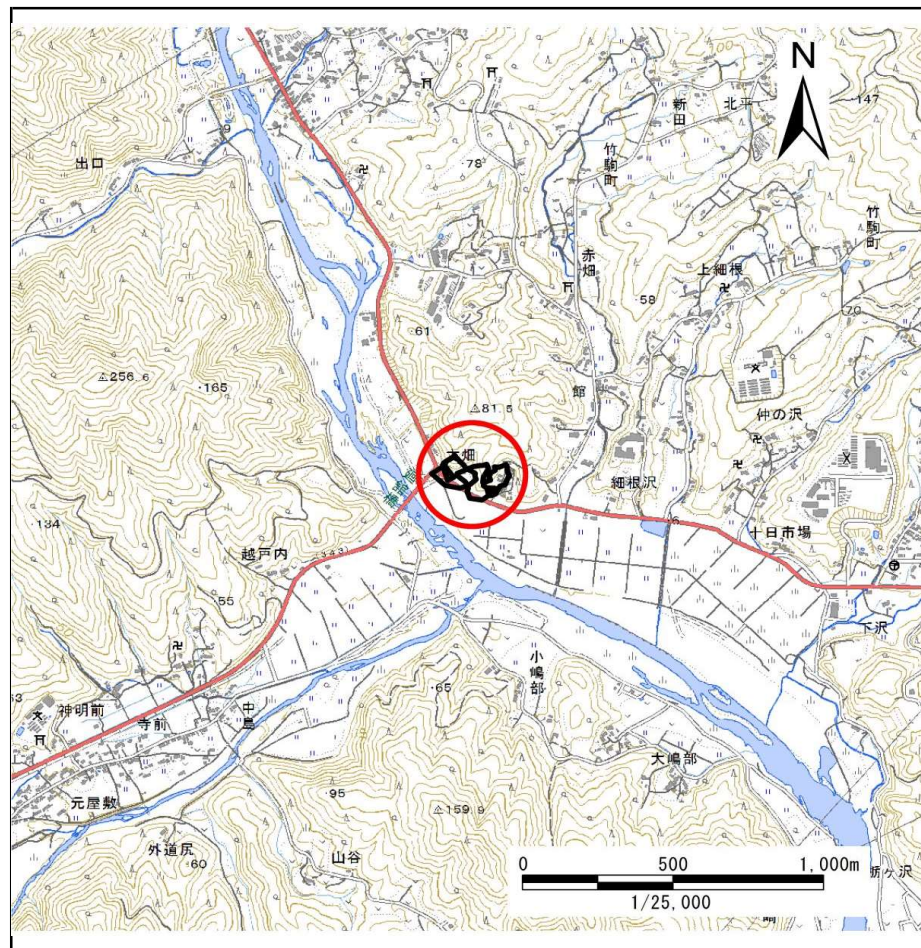
土砂災害防止に関する基礎調査(急傾斜地の崩壊)

表紙 概況、位置図

自然現象の種類	急傾斜地の崩壊
箇所番号	167A0310
箇所名	大畑
所在地	陸前高田市竹駒町字大畑
調査機関	沿岸広域振興局土木部大船渡土木センター



位置図(S=1:200,000)



概況図(S=1:25,000)

国土地理院の電子地形図200000『一関』及び電子地形図25000『今泉』を掲載

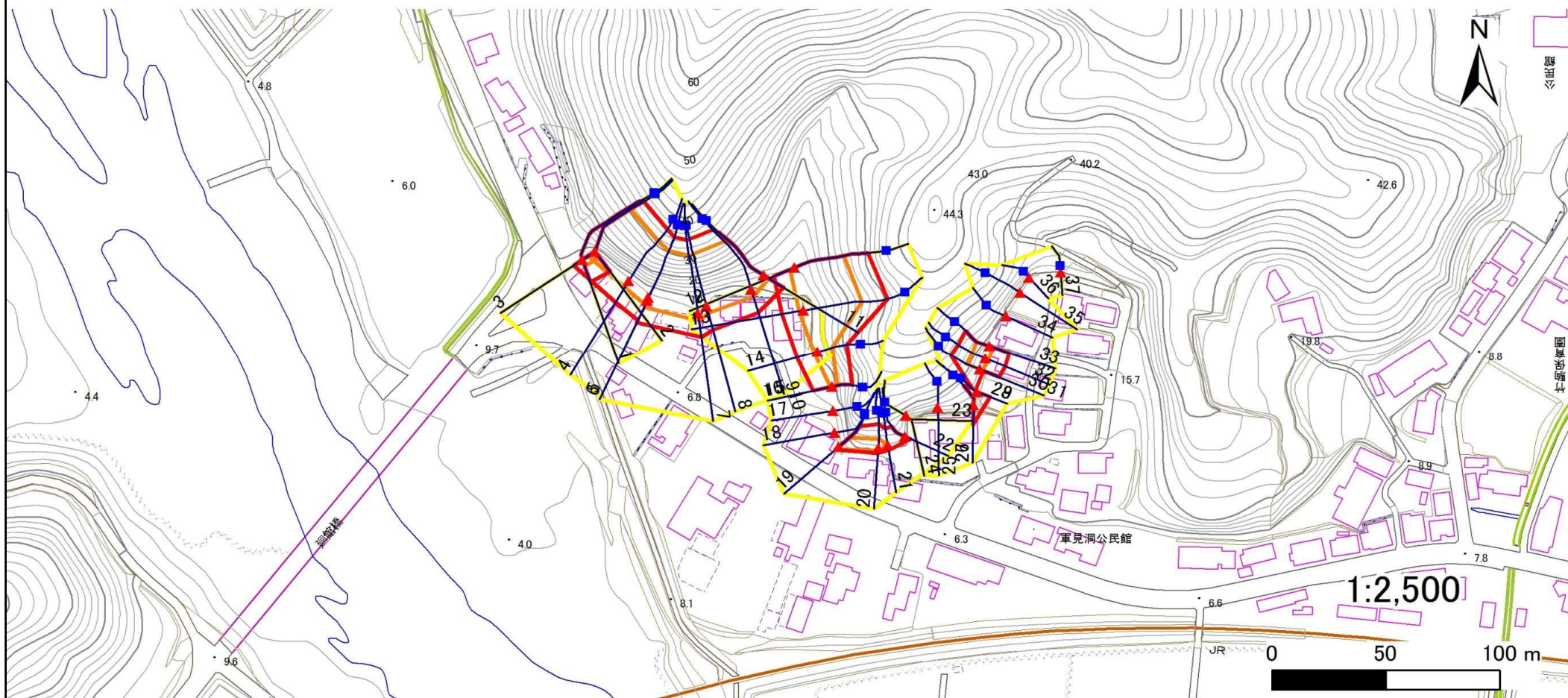
急傾斜地の崩壊区域調査

様式3-1 危害のおそれのある土地、著しい危害のおそれのある土地の設定図

調査年度

平成28年度

急傾斜地の位置 箇所番号 167A0310 箇所名 大畑 所在地 陸前高田市竹駒町字大畑



凡例

■ 上端
▲ 下端

— 横断測線

— 危害のおそれのある土地の区域

— 著しい危害のおそれのある土地の区域

— 土石等の移動による力が100kN/m²を超える範囲

— 土石等の堆積高が3mを超える範囲

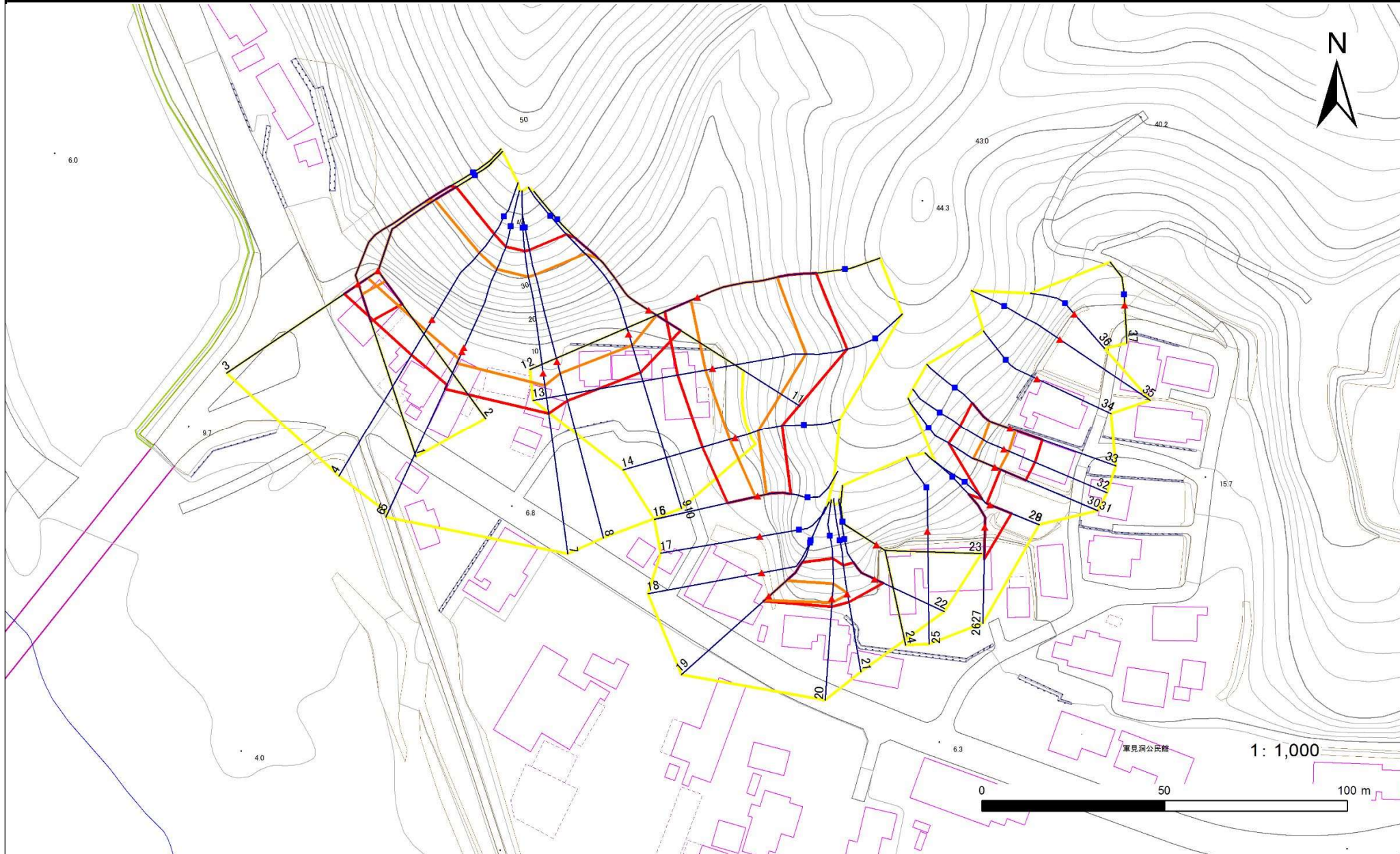
急傾斜地の崩壊区域調査

様式3-1 危害のおそれのある土地、著しい危害のおそれのある土地の設定図

調査年度

平成28年度

急傾斜地の位置	箇所番号	167A0310	箇所名	大畑	所在地	陸前高田市竹駒町字大畑
---------	------	----------	-----	----	-----	-------------



凡例	■ 上端	— 横断測線	■ 危害のおそれのある土地の区域	■ 土石等の移動による力が100kN/m ² を超える範囲
	▲ 下端		■ 著しい危害のおそれのある土地の区域	■ 土石等の堆積高さが3mを超える範囲

急傾斜地の崩壊区域調査

様式3-1 危害のおそれのある土地、著しい危害のおそれのある土地の設定図

調査年度 平成28年度

急傾斜地の位置	箇所番号	箇所名	所在地
	167A0310	大畑	陸前高田市竹駒町字大畑



凡例	■ 上端	— 横断測線	■ 危害のおそれのある土地の区域	■ 土石等の移動による力が100kN/m ² を超える範囲
	▲ 下端		■ 著しい危害のおそれのある土地の区域	■ 土石等の堆積高が3mを超える範囲

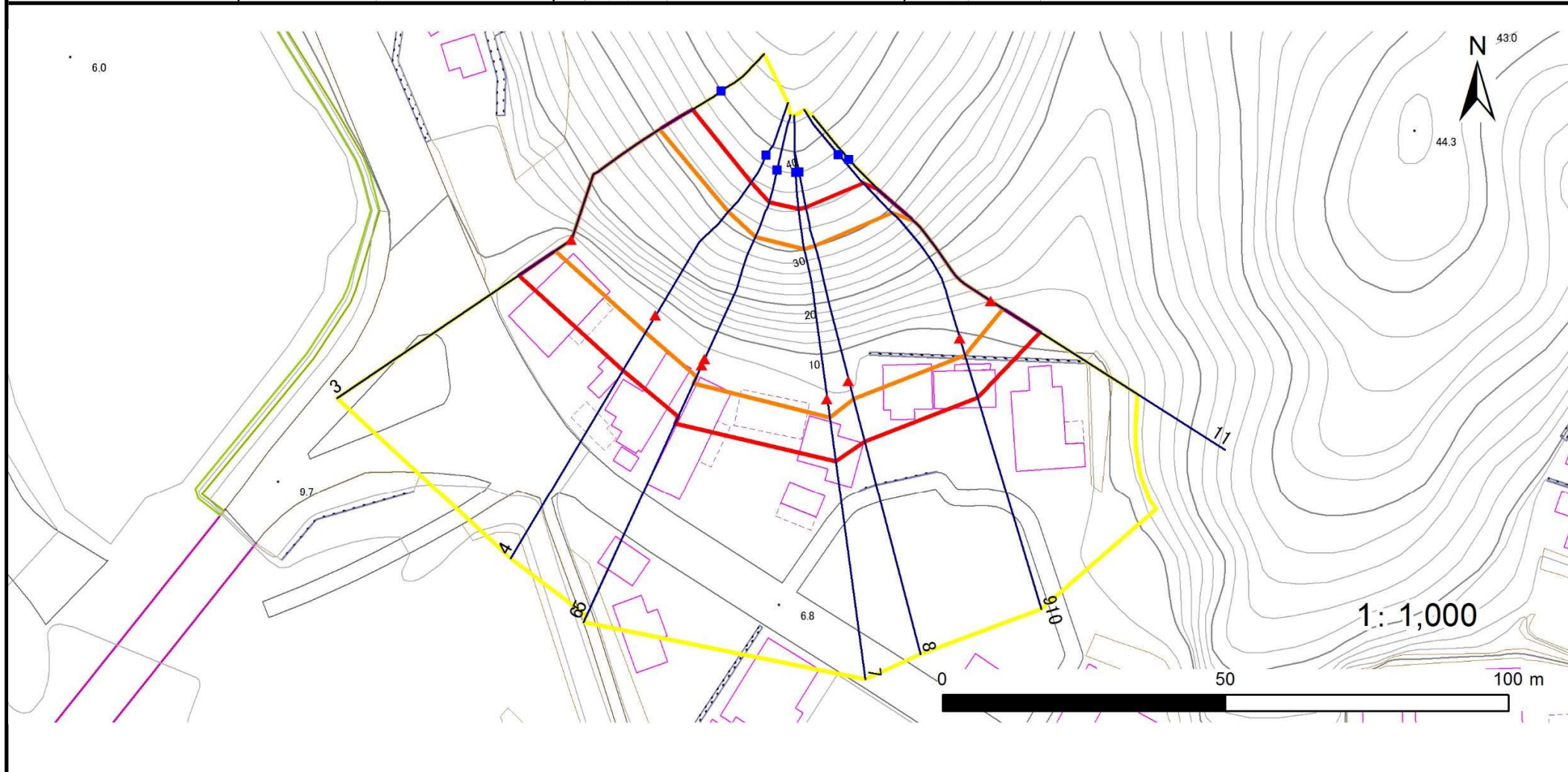
急傾斜地の崩壊区域調査

様式3-1 危害のおそれのある土地、著しい危害のおそれのある土地の設定図

調査年度

平成28年度

急傾斜地の位置 箇所番号 167A0310 箇所名 大畑 所在地 陸前高田市竹駒町字大畑



凡例

■ 上端
▲ 下端

— 横断測線

— 危害のおそれのある土地の区域

— 著しい危害のおそれのある土地の区域

— 土石等の移動による力が 100kN/m^2 を超える範囲

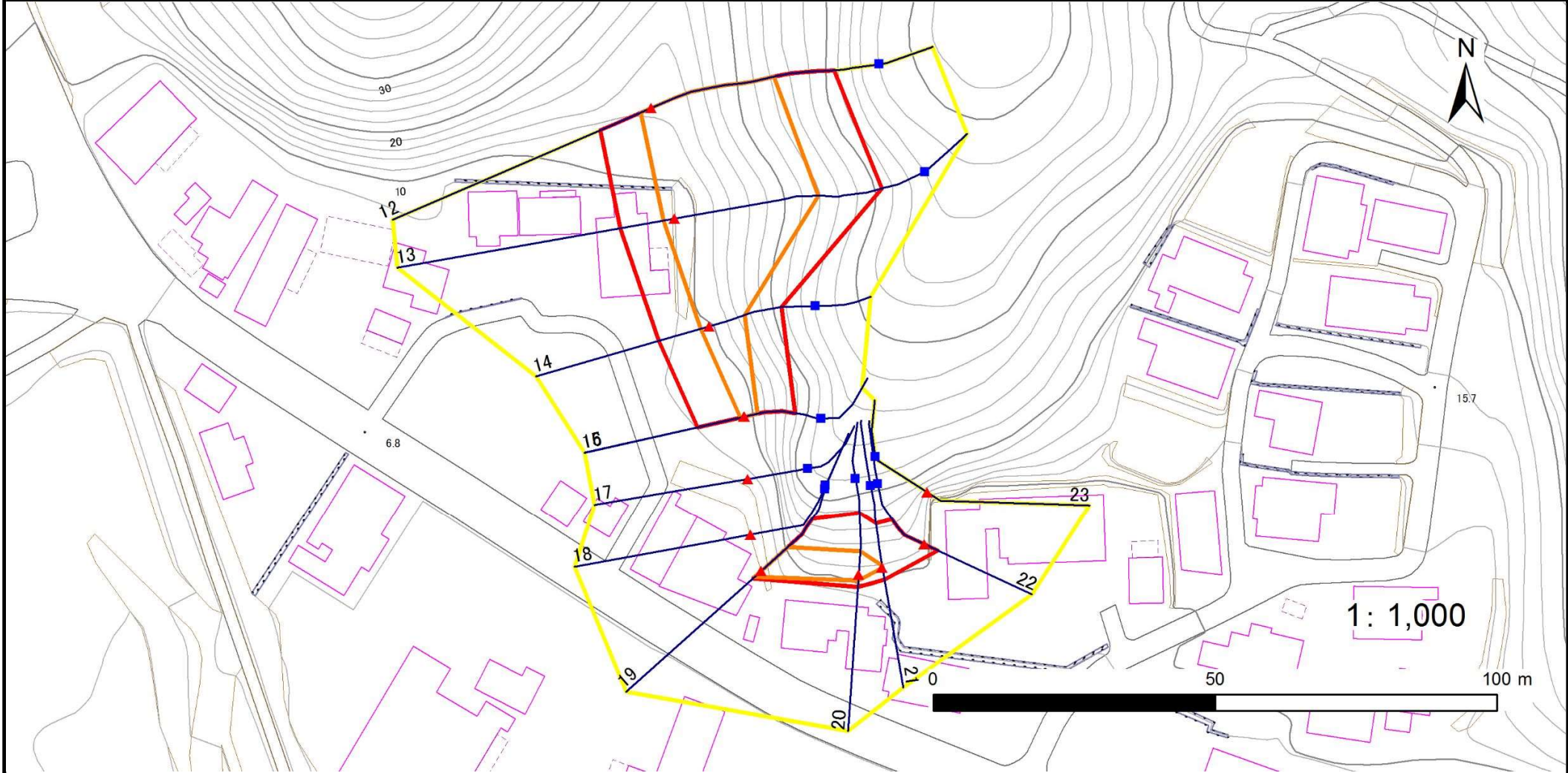
— 土石等の堆積高が 3m を超える範囲

急傾斜地の崩壊区域調査

様式3-1 危害のおそれのある土地、著しい危害のおそれのある土地の設定図

調査年度 平成28年度

急傾斜地の位置	箇所番号	167A0310	箇所名	大畑	所在地	陸前高田市竹駒町字大畑
---------	------	----------	-----	----	-----	-------------



凡例	■ 上端	— 横断測線	■ 危害のおそれのある土地の区域	■ 土石等の移動による力が100kN/m ² を超える範囲
	▲ 下端		■ 著しい危害のおそれのある土地の区域	■ 土石等の堆積高が3mを超える範囲

急傾斜地の崩壊区域調査

様式3-1 危害のおそれのある土地、著しい危害のおそれのある土地の設定図

調査年度 平成28年度

急傾斜地の位置	箇所番号	箇所名	所在地
	167A0310	大畑	陸前高田市竹駒町字大畑



凡例	■ 上端	— 横断測線	▭ 危害のおそれのある土地の区域	▭ 土石等の移動による力が100kN/m ² を超える範囲
	▲ 下端		▭ 著しい危害のおそれのある土地の区域	▭ 土石等の堆積高が3mを超える範囲

急傾斜地の崩壊区域調査

様式3-2 建築物に作用すると想定される衝撃に関する事項(1/3)

調査年度

平成28年度

急傾斜地の位置		箇所番号			箇所名				所在地							
		167A0310			大畑				陸前高田市竹駒町字大畑							
横断 測線 番号	急傾斜地の下端に隣接する土地								急傾斜地内							
	土石等の移動の高さと力の大きさ				土石等の堆積高さとの大きさ				土石等の移動の高さと力の大きさ				土石等の堆積高さとの大きさ			
	区分	高さ (m)	下端からの距離 (m)	力の大きさ (kN/m ²)	区分	下端からの水平 距離(m)	高さ (m)	力の大きさ (kN/m ²)	区分	高さ (m)	上端からの比高 (m)	力の大きさ (kN/m ²)	区分	上端からの比高 (m)	高さ (m)	力の大きさ (kN/m ²)
1	100kN/m ² を超える	1.00	0.00 ~ 2.95	146.76	3mを超える	0.00 ~ 0.01	3.01	16.09	100kN/m ² を超える	1.00	10.79 ~ 32.25	146.76	3mを超える	30.00 ~ 32.25	3.01	16.09
	それ以外	1.00	2.95 ~ 10.73	100.00	それ以外	0.01 ~ 10.73	3.00	16.05	それ以外	1.00	5.00 ~ 10.79	100.00	それ以外	5.00 ~ 30.00	3.00	16.05
2	100kN/m ² を超える	1.00	0.00 ~ 3.46	155.70	3mを超える	— ~ —	—	—	100kN/m ² を超える	1.00	10.59 ~ 32.25	155.70	3mを超える	— ~ —	—	—
	それ以外	1.00	3.46 ~ 11.24	100.00	それ以外	0.00 ~ 11.24	2.44	13.05	それ以外	1.00	5.00 ~ 10.59	100.00	それ以外	5.00 ~ 32.25	2.44	13.05
3	100kN/m ² を超える	1.00	0.00 ~ 3.46	155.71	3mを超える	— ~ —	—	—	100kN/m ² を超える	1.00	10.59 ~ 32.25	155.71	3mを超える	— ~ —	—	—
	それ以外	1.00	3.46 ~ 11.24	100.00	それ以外	0.00 ~ 11.24	2.44	13.05	それ以外	1.00	5.00 ~ 10.59	100.00	それ以外	5.00 ~ 32.25	2.44	13.05
4	100kN/m ² を超える	1.00	0.00 ~ 3.43	155.29	3mを超える	— ~ —	—	—	100kN/m ² を超える	1.00	10.94 ~ 31.31	155.29	3mを超える	— ~ —	—	—
	それ以外	1.00	3.43 ~ 11.22	100.00	それ以外	0.00 ~ 11.22	2.34	12.50	それ以外	1.00	5.00 ~ 10.94	100.00	それ以外	5.00 ~ 31.31	2.34	12.50
5	100kN/m ² を超える	1.00	0.00 ~ 3.43	155.11	3mを超える	— ~ —	—	—	100kN/m ² を超える	1.00	10.75 ~ 30.98	155.11	3mを超える	— ~ —	—	—
	それ以外	1.00	3.43 ~ 11.21	100.00	それ以外	0.00 ~ 11.21	2.29	12.28	それ以外	1.00	5.00 ~ 10.75	100.00	それ以外	5.00 ~ 30.98	2.29	12.28
6	100kN/m ² を超える	1.00	0.00 ~ 3.48	156.08	3mを超える	— ~ —	—	—	100kN/m ² を超える	1.00	10.74 ~ 31.97	156.08	3mを超える	— ~ —	—	—
	それ以外	1.00	3.48 ~ 11.26	100.00	それ以外	0.00 ~ 11.26	2.29	12.27	それ以外	1.00	5.00 ~ 10.74	100.00	それ以外	5.00 ~ 31.97	2.29	12.27
7	100kN/m ² を超える	1.00	0.00 ~ 3.31	153.14	3mを超える	— ~ —	—	—	100kN/m ² を超える	1.00	10.53 ~ 31.33	153.14	3mを超える	— ~ —	—	—
	それ以外	1.00	3.31 ~ 11.10	100.00	それ以外	0.00 ~ 11.10	2.19	11.72	それ以外	1.00	5.00 ~ 10.53	100.00	それ以外	5.00 ~ 31.33	2.19	11.72
8	100kN/m ² を超える	1.00	0.00 ~ 3.28	152.61	3mを超える	— ~ —	—	—	100kN/m ² を超える	1.00	10.54 ~ 30.00	152.61	3mを超える	— ~ —	—	—
	それ以外	1.00	3.28 ~ 11.07	100.00	それ以外	0.00 ~ 11.07	2.21	11.82	それ以外	1.00	5.00 ~ 10.54	100.00	それ以外	5.00 ~ 30.00	2.21	11.82
9	100kN/m ² を超える	1.00	0.00 ~ 3.17	150.62	3mを超える	— ~ —	—	—	100kN/m ² を超える	1.00	10.54 ~ 29.85	150.62	3mを超える	— ~ —	—	—
	それ以外	1.00	3.17 ~ 10.95	100.00	それ以外	0.00 ~ 10.95	2.68	14.35	それ以外	1.00	5.00 ~ 10.54	100.00	それ以外	5.00 ~ 29.85	2.68	14.35
10	100kN/m ² を超える	1.00	0.00 ~ 3.17	150.61	3mを超える	0.00 ~ 0.04	3.02	16.16	100kN/m ² を超える	1.00	10.54 ~ 29.84	150.61	3mを超える	25.00 ~ 29.84	3.02	16.16
	それ以外	1.00	3.17 ~ 10.95	100.00	それ以外	0.04 ~ 10.95	3.00	16.05	それ以外	1.00	5.00 ~ 10.54	100.00	それ以外	5.00 ~ 25.00	3.00	16.05
11	100kN/m ² を超える	1.00	0.00 ~ 2.51	139.33	3mを超える	— ~ —	—	—	100kN/m ² を超える	1.00	10.79 ~ 24.51	139.33	3mを超える	— ~ —	—	—
	それ以外	1.00	2.51 ~ 10.29	100.00	それ以外	0.00 ~ 10.29	2.58	13.79	それ以外	1.00	5.00 ~ 10.79	100.00	それ以外	5.00 ~ 24.51	2.58	13.79
12	100kN/m ² を超える	1.00	0.00 ~ 2.06	131.84	3mを超える	— ~ —	—	—	100kN/m ² を超える	1.00	11.64 ~ 25.59	131.84	3mを超える	— ~ —	—	—
	それ以外	1.00	2.06 ~ 9.84	100.00	それ以外	0.00 ~ 9.84	2.77	14.84	それ以外	1.00	5.00 ~ 11.64	100.00	それ以外	5.00 ~ 25.59	2.77	14.84
13	100kN/m ² を超える	1.00	0.00 ~ 2.03	131.31	3mを超える	— ~ —	—	—	100kN/m ² を超える	1.00	11.92 ~ 27.55	131.31	3mを超える	— ~ —	—	—
	それ以外	1.00	2.03 ~ 9.81	100.00	それ以外	0.00 ~ 9.81	2.75	14.70	それ以外	1.00	5.00 ~ 11.92	100.00	それ以外	5.00 ~ 27.55	2.75	14.70
14	100kN/m ² を超える	1.00	0.00 ~ 1.62	124.72	3mを超える	— ~ —	—	—	100kN/m ² を超える	1.00	10.61 ~ 16.02	124.72	3mを超える	— ~ —	—	—
	それ以外	1.00	1.62 ~ 9.40	100.00	それ以外	0.00 ~ 9.40	2.45	13.10	それ以外	1.00	5.00 ~ 10.61	100.00	それ以外	5.00 ~ 16.02	2.45	13.10
15	100kN/m ² を超える	1.00	0.00 ~ 0.75	111.26	3mを超える	— ~ —	—	—	100kN/m ² を超える	1.00	12.09 ~ 14.55	111.26	3mを超える	— ~ —	—	—
	それ以外	1.00	0.75 ~ 8.54	100.00	それ以外	0.00 ~ 8.54	2.48	13.30	それ以外	1.00	5.00 ~ 12.09	100.00	それ以外	5.00 ~ 14.55	2.48	13.30

急傾斜地の崩壊区域調査

様式3-2 建築物に作用すると想定される衝撃に関する事項(2/3)

調査年度 平成28年度

急傾斜地の位置		箇所番号 167A0310			箇所名 大畑				所在地 陸前高田市竹駒町字大畑							
横断 測線 番号	急傾斜地の下端に隣接する土地								急傾斜地内							
	土石等の移動の高さと力の大きさ				土石等の堆積高さとの大きさ				土石等の移動の高さと力の大きさ				土石等の堆積高さとの大きさ			
	区分	高さ (m)	下端からの距離 (m)	力の大きさ (kN/m ²)	区分	下端からの水平 距離(m)	高さ (m)	力の大きさ (kN/m ²)	区分	高さ (m)	上端からの比高 (m)	力の大きさ (kN/m ²)	区分	上端からの比高 (m)	高さ (m)	力の大きさ (kN/m ²)
16	100kN/m ² を超える	1.00	0.00 ~ 0.75	111.26	3mを超える	— ~ —	—	—	100kN/m ² を超える	1.00	12.09 ~ 14.55	111.26	3mを超える	— ~ —	—	—
	それ以外	1.00	0.75 ~ 1.44	100.00	それ以外	0.00 ~ 1.44	2.48	13.30	それ以外	1.00	5.00 ~ 12.09	100.00	それ以外	5.00 ~ 14.55	2.48	13.30
17	100kN/m ² を超える	—	— ~ —	—	3mを超える	— ~ —	—	—	100kN/m ² を超える	—	— ~ —	—	3mを超える	— ~ —	—	—
	それ以外	—	— ~ —	—	それ以外	— ~ —	—	—	それ以外	—	— ~ —	—	それ以外	— ~ —	—	—
18	100kN/m ² を超える	—	— ~ —	—	3mを超える	— ~ —	—	—	100kN/m ² を超える	—	— ~ —	—	3mを超える	— ~ —	—	—
	それ以外	—	— ~ —	—	それ以外	— ~ —	—	—	それ以外	—	— ~ —	—	それ以外	— ~ —	—	—
19	100kN/m ² を超える	1.00	0.00 ~ 1.62	124.74	3mを超える	— ~ —	—	—	100kN/m ² を超える	1.00	10.69 ~ 16.09	124.74	3mを超える	— ~ —	—	—
	それ以外	1.00	1.62 ~ 2.04	100.00	それ以外	0.00 ~ 2.04	1.85	9.88	それ以外	1.00	5.00 ~ 10.69	100.00	それ以外	5.00 ~ 16.09	1.85	9.88
20	100kN/m ² を超える	1.00	0.00 ~ 1.10	116.55	3mを超える	— ~ —	—	—	100kN/m ² を超える	1.00	10.56 ~ 13.90	116.55	3mを超える	— ~ —	—	—
	それ以外	1.00	1.10 ~ 2.24	100.00	それ以外	0.00 ~ 2.24	1.81	9.67	それ以外	1.00	5.00 ~ 10.56	100.00	それ以外	5.00 ~ 13.90	1.81	9.67
21	100kN/m ² を超える	1.00	0.00 ~ 0.08	101.18	3mを超える	— ~ —	—	—	100kN/m ² を超える	1.00	10.58 ~ 10.80	101.18	3mを超える	— ~ —	—	—
	それ以外	1.00	0.08 ~ 2.24	100.00	それ以外	0.00 ~ 2.24	1.73	9.27	それ以外	1.00	5.00 ~ 10.58	100.00	それ以外	5.00 ~ 10.80	1.73	9.27
22	100kN/m ² を超える	—	— ~ —	—	3mを超える	— ~ —	—	—	100kN/m ² を超える	—	— ~ —	—	3mを超える	— ~ —	—	—
	それ以外	1.00	0.00 ~ 2.53	99.32	それ以外	0.00 ~ 2.53	1.72	9.22	それ以外	1.00	5.00 ~ 10.49	99.32	それ以外	5.00 ~ 10.49	1.72	9.22
23	100kN/m ² を超える	—	— ~ —	—	3mを超える	— ~ —	—	—	100kN/m ² を超える	—	— ~ —	—	3mを超える	— ~ —	—	—
	それ以外	—	— ~ —	—	それ以外	— ~ —	—	—	それ以外	—	— ~ —	—	それ以外	— ~ —	—	—
24	100kN/m ² を超える	—	— ~ —	—	3mを超える	— ~ —	—	—	100kN/m ² を超える	—	— ~ —	—	3mを超える	— ~ —	—	—
	それ以外	—	— ~ —	—	それ以外	— ~ —	—	—	それ以外	—	— ~ —	—	それ以外	— ~ —	—	—
25	100kN/m ² を超える	—	— ~ —	—	3mを超える	— ~ —	—	—	100kN/m ² を超える	—	— ~ —	—	3mを超える	— ~ —	—	—
	それ以外	—	— ~ —	—	それ以外	— ~ —	—	—	それ以外	—	— ~ —	—	それ以外	— ~ —	—	—
26	100kN/m ² を超える	1.00	0.00 ~ 0.86	112.86	3mを超える	— ~ —	—	—	100kN/m ² を超える	1.00	10.53 ~ 13.08	112.86	3mを超える	— ~ —	—	—
	それ以外	1.00	0.86 ~ 2.33	100.00	それ以外	0.00 ~ 2.33	1.77	9.45	それ以外	1.00	5.00 ~ 10.53	100.00	それ以外	5.00 ~ 13.08	1.77	9.45
27	100kN/m ² を超える	1.00	0.00 ~ 0.86	112.86	3mを超える	— ~ —	—	—	100kN/m ² を超える	1.00	10.53 ~ 13.08	112.86	3mを超える	— ~ —	—	—
	それ以外	1.00	0.86 ~ 8.64	100.00	それ以外	0.00 ~ 8.64	2.18	11.66	それ以外	1.00	5.00 ~ 10.53	100.00	それ以外	5.00 ~ 13.08	2.18	11.66
28	100kN/m ² を超える	—	— ~ —	—	3mを超える	— ~ —	—	—	100kN/m ² を超える	—	— ~ —	—	3mを超える	— ~ —	—	—
	それ以外	1.00	0.00 ~ 6.20	77.90	それ以外	0.00 ~ 6.20	1.75	9.39	それ以外	1.00	5.00 ~ 7.18	77.90	それ以外	5.00 ~ 7.18	1.75	9.39
29	100kN/m ² を超える	—	— ~ —	—	3mを超える	— ~ —	—	—	100kN/m ² を超える	—	— ~ —	—	3mを超える	— ~ —	—	—
	それ以外	1.00	-1.09 ~ -1.09	71.36	それ以外	-1.09 ~ -1.09	1.75	9.39	それ以外	1.00	5.00 ~ 6.36	71.36	それ以外	5.00 ~ 6.36	1.75	9.39
30	100kN/m ² を超える	1.00	0.00 ~ 1.32	119.97	3mを超える	— ~ —	—	—	100kN/m ² を超える	1.00	10.66 ~ 15.24	119.97	3mを超える	— ~ —	—	—
	それ以外	1.00	1.32 ~ 1.60	100.00	それ以外	0.00 ~ 1.60	2.29	12.27	それ以外	1.00	5.00 ~ 10.66	100.00	それ以外	5.00 ~ 15.24	2.29	12.27

急傾斜地の崩壊区域調査

様式3-2 建築物に作用すると想定される衝撃に関する事項(3/3)

調査年度

平成28年度

急傾斜地の位置		箇所番号 167A0310			箇所名 大畑				所在地 陸前高田市竹駒町字大畑							
横断 測線 番号	急傾斜地の下端に隣接する土地								急傾斜地内							
	土石等の移動の高さと力の大きさ				土石等の堆積高さとの大きさ				土石等の移動の高さと力の大きさ				土石等の堆積高さとの大きさ			
	区分	高さ (m)	下端からの距離 (m)	力の大きさ (kN/m ²)	区分	下端からの水平 距離(m)	高さ (m)	力の大きさ (kN/m ²)	区分	高さ (m)	上端からの比高 (m)	力の大きさ (kN/m ²)	区分	上端からの比高 (m)	高さ (m)	力の大きさ (kN/m ²)
31	100kN/m ² を超える	1.00	0.00 ~ 1.32	119.97	3mを超える	— ~ —	—	—	100kN/m ² を超える	1.00	10.66 ~ 15.24	119.97	3mを超える	— ~ —	—	—
	それ以外	1.00	1.32 ~ 9.10	100.00	それ以外	0.00 ~ 9.10	2.11	11.29	それ以外	1.00	5.00 ~ 10.66	100.00	それ以外	5.00 ~ 15.24	2.11	11.29
32	100kN/m ² を超える	1.00	0.00 ~ 1.42	121.57	3mを超える	— ~ —	—	—	100kN/m ² を超える	1.00	10.54 ~ 15.30	121.57	3mを超える	— ~ —	—	—
	それ以外	1.00	1.42 ~ 9.20	100.00	それ以外	0.00 ~ 9.20	1.75	9.38	それ以外	1.00	5.00 ~ 10.54	100.00	それ以外	5.00 ~ 15.30	1.75	9.38
33	100kN/m ² を超える	1.00	0.00 ~ 1.45	122.11	3mを超える	— ~ —	—	—	100kN/m ² を超える	1.00	10.54 ~ 15.30	122.11	3mを超える	— ~ —	—	—
	それ以外	1.00	1.45 ~ 9.24	100.00	それ以外	0.00 ~ 9.24	1.79	9.57	それ以外	1.00	5.00 ~ 10.54	100.00	それ以外	5.00 ~ 15.30	1.79	9.57
34	100kN/m ² を超える	—	— ~ —	—	3mを超える	— ~ —	—	—	100kN/m ² を超える	—	— ~ —	—	3mを超える	— ~ —	—	—
	それ以外	—	— ~ —	—	それ以外	— ~ —	—	—	それ以外	—	— ~ —	—	それ以外	— ~ —	—	—
35	100kN/m ² を超える	1.00	0.00 ~ 1.35	120.54	3mを超える	— ~ —	—	—	100kN/m ² を超える	1.00	10.65 ~ 14.94	120.54	3mを超える	— ~ —	—	—
	それ以外	1.00	1.35 ~ 9.14	100.00	それ以外	0.00 ~ 9.14	1.84	9.83	それ以外	1.00	5.00 ~ 10.65	100.00	それ以外	5.00 ~ 14.94	1.84	9.83
36	100kN/m ² を超える	—	— ~ —	—	3mを超える	— ~ —	—	—	100kN/m ² を超える	—	— ~ —	—	3mを超える	— ~ —	—	—
	それ以外	—	— ~ —	—	それ以外	— ~ —	—	—	それ以外	—	— ~ —	—	それ以外	— ~ —	—	—
37	100kN/m ² を超える	—	— ~ —	—	3mを超える	— ~ —	—	—	100kN/m ² を超える	—	— ~ —	—	3mを超える	— ~ —	—	—
	それ以外	—	— ~ —	—	それ以外	— ~ —	—	—	それ以外	—	— ~ —	—	それ以外	— ~ —	—	—
	100kN/m ² を超える		~		3mを超える	~			100kN/m ² を超える		~		3mを超える	~		
	それ以外		~		それ以外	~			それ以外		~		それ以外	~		
	100kN/m ² を超える		~		3mを超える	~			100kN/m ² を超える		~		3mを超える	~		
	それ以外		~		それ以外	~			それ以外		~		それ以外	~		
	100kN/m ² を超える		~		3mを超える	~			100kN/m ² を超える		~		3mを超える	~		
	それ以外		~		それ以外	~			それ以外		~		それ以外	~		
	100kN/m ² を超える		~		3mを超える	~			100kN/m ² を超える		~		3mを超える	~		
	それ以外		~		それ以外	~			それ以外		~		それ以外	~		
	100kN/m ² を超える		~		3mを超える	~			100kN/m ² を超える		~		3mを超える	~		
	それ以外		~		それ以外	~			それ以外		~		それ以外	~		