

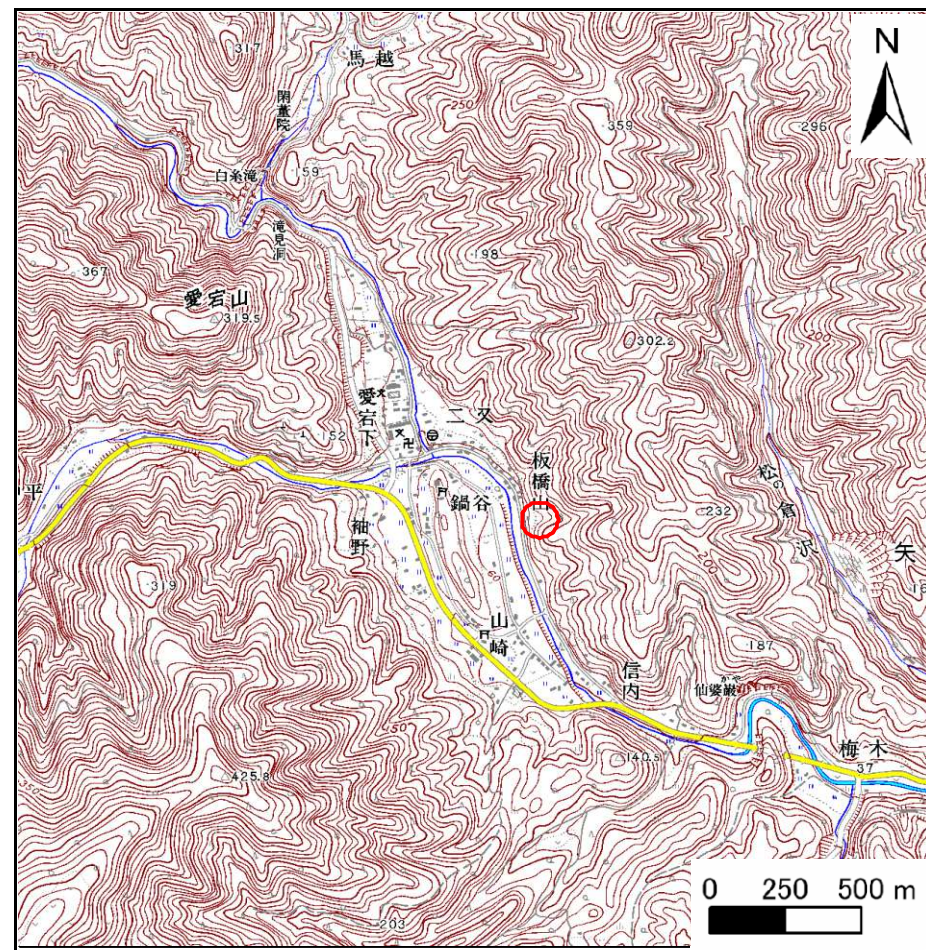
土砂災害防止に関する基礎調査(急傾斜地の崩壊)

表紙 概況、位置図

自然現象の種類	急傾斜地の崩壊
箇所番号	167A0308
箇所名	板橋山
所在地	陸前高田市矢作町鍋谷
調査機関	大船渡地方振興局土木部



概況図(S=1:200,000)



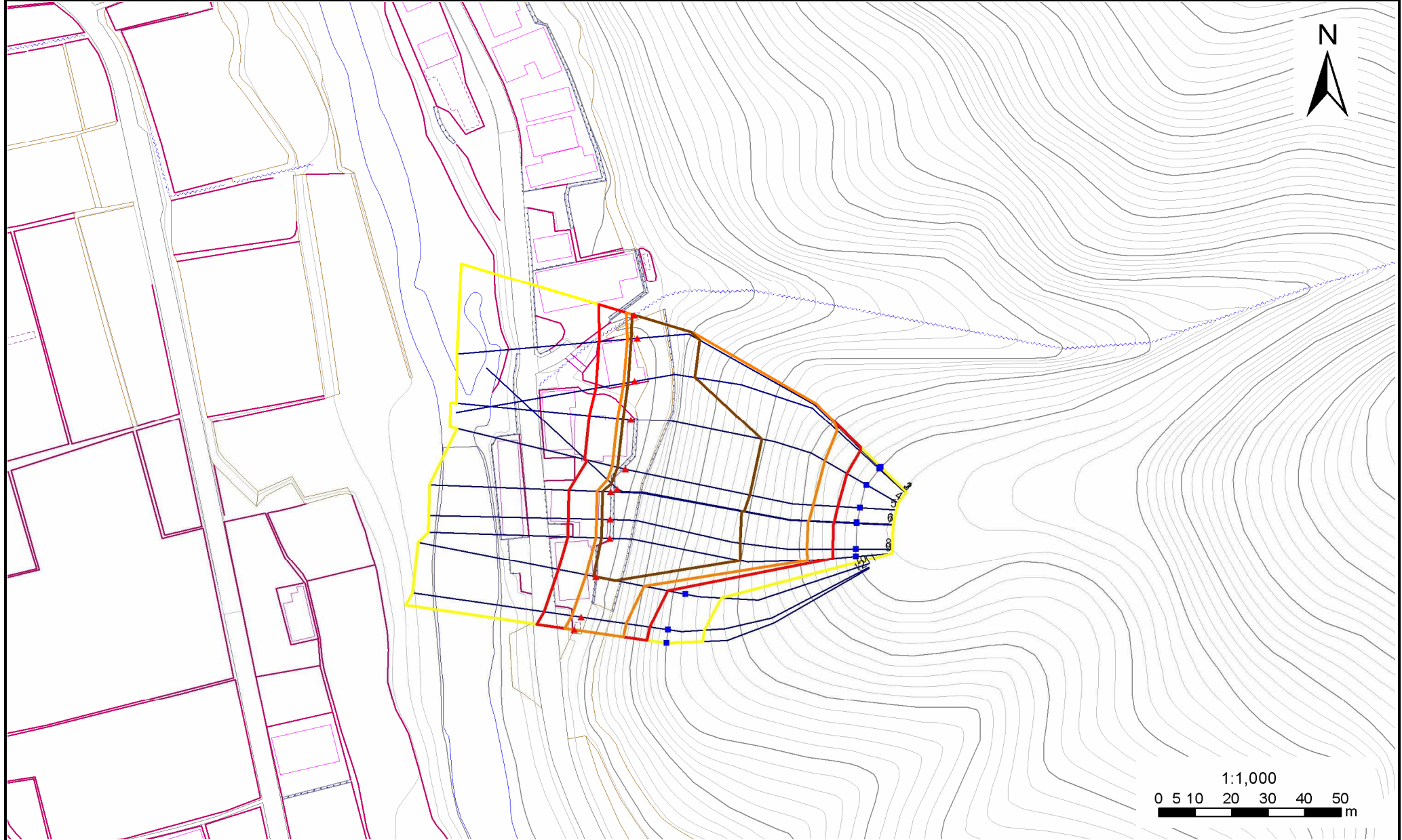
位置図(S=1:25,000)

急傾斜地の崩壊区域調書

様式3-1 危害のおそれのある土地、著しい危害のおそれのある土地の設定図

調査年度 平成19年度

急傾斜地の位置 箇所番号 167A0308 箇所名 板橋山 所在地 陸前高田市矢作町鍋谷



- | | | | | |
|----|------|--------|---------------------|--|
| 凡例 | ■ 上端 | — 横断測線 | — 危害のおそれのある土地の区域 | — 土石等の移動による力が100kN/m ² を超える範囲 |
| | ▲ 下端 | — | — 著しい危害のおそれのある土地の区域 | — 土石等の堆積高が3mを超える範囲 |

急傾斜地の崩壊区域調査

様式3-2 建築物に作用すると想定される衝撃に関する事項(1/1)

調査年度 平成19年度

急傾斜地の位置		箇所番号 167A0308			箇所名 板橋山				所在地 陸前高田市矢作町鍋谷							
横断 測線 番号	急傾斜地の下端に隣接する土地								急傾斜地内							
	土石等の移動の高さと力の大きさ				土石等の堆積高さとの大きさ				土石等の移動の高さと力の大きさ				土石等の堆積高さとの大きさ			
	区分	高さ (m)	下端からの距離 (m)	力の大きさ (kN/m ²)	区分	下端からの水平 距離(m)	高さ (m)	力の大きさ (kN/m ²)	区分	高さ (m)	上端からの比高 (m)	力の大きさ (kN/m ²)	区分	上端からの比高 (m)	高さ (m)	力の大きさ (kN/m ²)
1	100kN/m ² を超える	1.00	0.00 ~ 2.46	138.54	3mを超える	0.00 ~ 0.73	3.30	17.33	100kN/m ² を超える	1.00	11.85 ~ 49.86	138.54	3mを超える	40.00 ~ 49.86	3.30	17.33
	それ以外	1.00	2.46 ~ 10.25	100.00	それ以外	0.73 ~ 10.25	3.00	15.73	それ以外	1.00	5.00 ~ 11.85	100.00	それ以外	5.00 ~ 40.00	3.00	15.73
2	100kN/m ² を超える	1.00	0.00 ~ 2.85	145.05	3mを超える	0.00 ~ 1.79	3.73	19.58	100kN/m ² を超える	1.00	11.26 ~ 51.31	145.05	3mを超える	40.00 ~ 51.31	3.73	19.58
	それ以外	1.00	2.85 ~ 10.63	100.00	それ以外	1.79 ~ 10.63	3.00	15.73	それ以外	1.00	5.00 ~ 11.26	100.00	それ以外	5.00 ~ 40.00	3.00	15.73
3	100kN/m ² を超える	1.00	0.00 ~ 3.16	150.52	3mを超える	0.00 ~ 1.92	3.82	20.02	100kN/m ² を超える	1.00	10.88 ~ 51.31	150.52	3mを超える	40.00 ~ 51.31	3.82	20.02
	それ以外	1.00	3.16 ~ 10.95	100.00	それ以外	1.92 ~ 10.95	3.00	15.73	それ以外	1.00	5.00 ~ 10.88	100.00	それ以外	5.00 ~ 40.00	3.00	15.73
4	100kN/m ² を超える	1.00	0.00 ~ 3.79	161.66	3mを超える	0.00 ~ 2.27	4.06	21.28	100kN/m ² を超える	1.00	10.53 ~ 53.53	161.66	3mを超える	25.00 ~ 53.53	4.06	21.28
	それ以外	1.00	3.79 ~ 11.58	100.00	それ以外	2.27 ~ 11.58	3.00	15.73	それ以外	1.00	5.00 ~ 10.53	100.00	それ以外	5.00 ~ 25.00	3.00	15.73
5	100kN/m ² を超える	1.00	0.00 ~ 3.90	163.69	3mを超える	0.00 ~ 2.36	4.13	21.68	100kN/m ² を超える	1.00	10.58 ~ 53.52	163.69	3mを超える	25.00 ~ 53.52	4.13	21.68
	それ以外	1.00	3.90 ~ 11.69	100.00	それ以外	2.36 ~ 11.69	3.00	15.73	それ以外	1.00	5.00 ~ 10.58	100.00	それ以外	5.00 ~ 25.00	3.00	15.73
6	100kN/m ² を超える	1.00	0.00 ~ 3.86	162.85	3mを超える	0.00 ~ 2.32	4.10	21.49	100kN/m ² を超える	1.00	10.55 ~ 53.52	162.85	3mを超える	25.00 ~ 53.52	4.10	21.49
	それ以外	1.00	3.86 ~ 11.64	100.00	それ以外	2.32 ~ 11.64	3.00	15.73	それ以外	1.00	5.00 ~ 10.55	100.00	それ以外	5.00 ~ 25.00	3.00	15.73
7	100kN/m ² を超える	1.00	0.00 ~ 3.80	161.72	3mを超える	0.00 ~ 2.27	4.06	21.29	100kN/m ² を超える	1.00	10.53 ~ 53.53	161.72	3mを超える	25.00 ~ 53.53	4.06	21.29
	それ以外	1.00	3.80 ~ 11.58	100.00	それ以外	2.27 ~ 11.58	3.00	15.73	それ以外	1.00	5.00 ~ 10.53	100.00	それ以外	5.00 ~ 25.00	3.00	15.73
8	100kN/m ² を超える	1.00	0.00 ~ 3.79	161.70	3mを超える	0.00 ~ 2.27	4.06	21.28	100kN/m ² を超える	1.00	10.53 ~ 53.53	161.70	3mを超える	25.00 ~ 53.53	4.06	21.28
	それ以外	1.00	3.79 ~ 11.58	100.00	それ以外	2.27 ~ 11.58	3.00	15.73	それ以外	1.00	5.00 ~ 10.53	100.00	それ以外	5.00 ~ 25.00	3.00	15.73
9	100kN/m ² を超える	1.00	0.00 ~ 3.79	161.60	3mを超える	0.00 ~ 2.27	4.05	21.27	100kN/m ² を超える	1.00	10.53 ~ 53.53	161.60	3mを超える	25.00 ~ 53.53	4.05	21.27
	それ以外	1.00	3.79 ~ 11.57	100.00	それ以外	2.27 ~ 11.57	3.00	15.73	それ以外	1.00	5.00 ~ 10.53	100.00	それ以外	5.00 ~ 25.00	3.00	15.73
10	100kN/m ² を超える	1.00	0.00 ~ 2.77	143.70	3mを超える	0.00 ~ 0.66	3.42	17.94	100kN/m ² を超える	1.00	11.78 ~ 25.53	143.70	3mを超える	20.00 ~ 25.53	3.42	17.94
	それ以外	1.00	2.77 ~ 10.55	100.00	それ以外	0.66 ~ 10.55	3.00	15.73	それ以外	1.00	5.00 ~ 11.78	100.00	それ以外	5.00 ~ 20.00	3.00	15.73
11	100kN/m ² を超える	1.00	0.00 ~ 2.65	141.72	3mを超える	- ~ -	-	-	100kN/m ² を超える	1.00	11.42 ~ 23.53	141.72	3mを超える	- ~ -	-	-
	それ以外	1.00	2.65 ~ 10.44	100.00	それ以外	0.00 ~ 10.44	2.99	15.66	それ以外	1.00	5.00 ~ 11.42	100.00	それ以外	5.00 ~ 23.53	2.99	15.66
12	100kN/m ² を超える	1.00	0.00 ~ 2.76	143.61	3mを超える	- ~ -	-	-	100kN/m ² を超える	1.00	11.02 ~ 23.53	143.61	3mを超える	- ~ -	-	-
	それ以外	1.00	2.76 ~ 10.55	100.00	それ以外	0.00 ~ 10.55	2.91	15.27	それ以外	1.00	5.00 ~ 11.02	100.00	それ以外	5.00 ~ 23.53	2.91	15.27
	100kN/m ² を超える		~		3mを超える	~			100kN/m ² を超える		~		3mを超える	~		
	それ以外		~		それ以外	~			それ以外		~		それ以外	~		
	100kN/m ² を超える		~		3mを超える	~			100kN/m ² を超える		~		3mを超える	~		
	それ以外		~		それ以外	~			それ以外		~		それ以外	~		
	100kN/m ² を超える		~		3mを超える	~			100kN/m ² を超える		~		3mを超える	~		
	それ以外		~		それ以外	~			それ以外		~		それ以外	~		