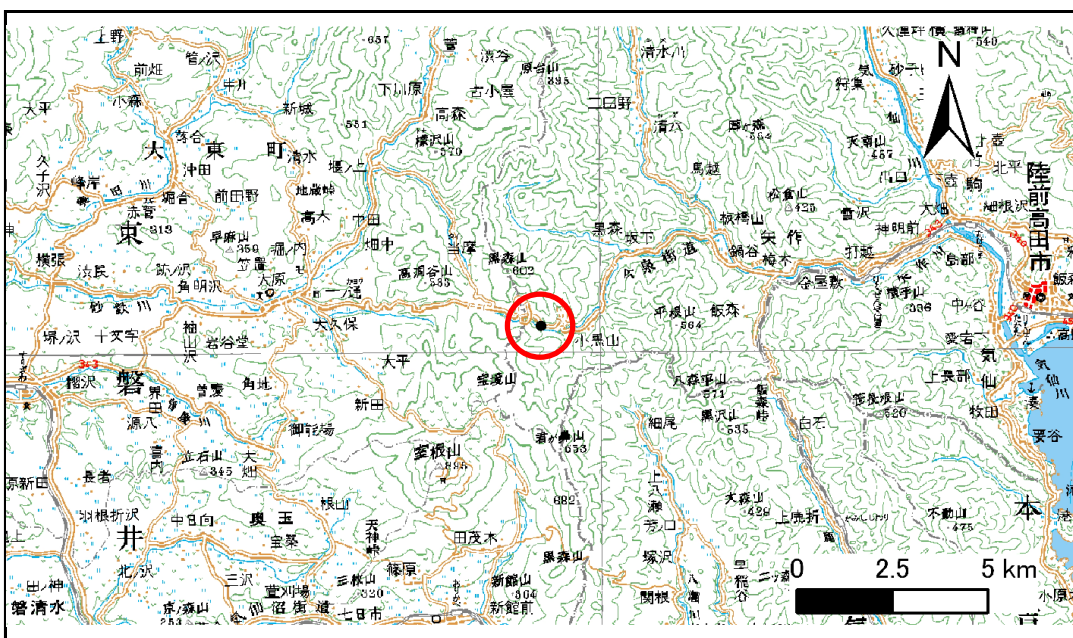


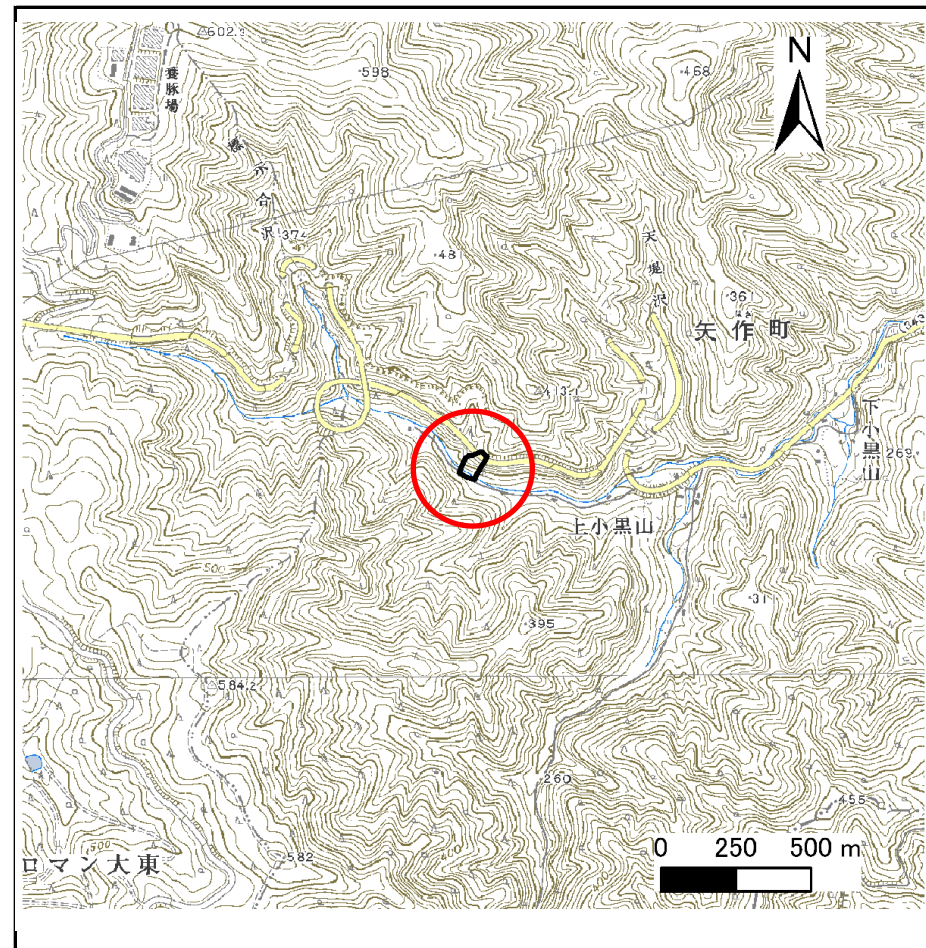
土砂災害防止に関する基礎調査(急傾斜地の崩壊)

表紙 概況、位置図

自然現象の種類	急傾斜地の崩壊
箇所番号	166B2003
箇所名	上小黑山-2
所在地	陸前高田市矢作町字上小黑山
調査機関	大船渡地方振興局



位置図(S=1:200,000)



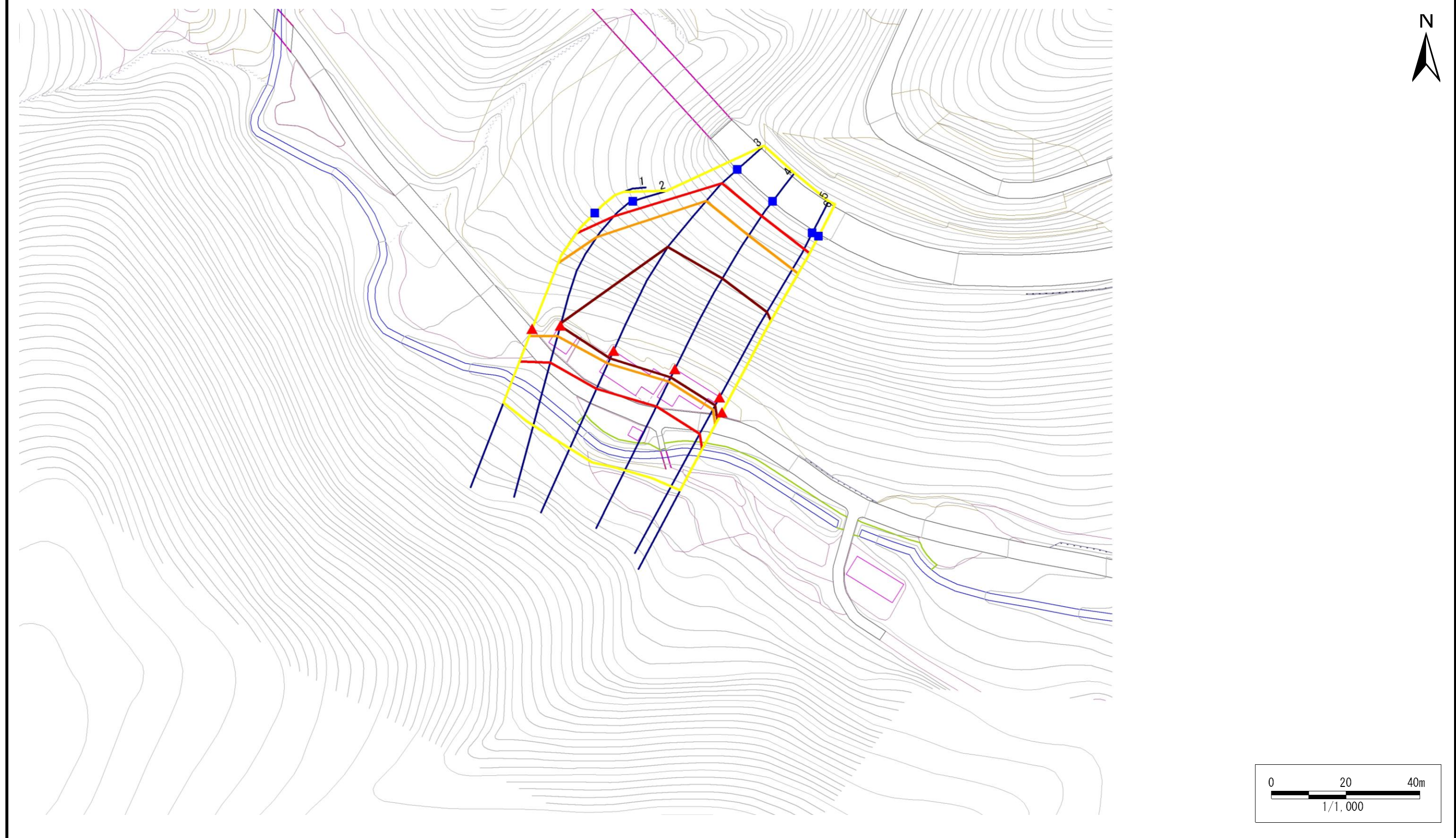
概況図(S=1:25,000)

急傾斜地の崩壊区域調書

様式3-1 危害のおそれのある土地、著しい危害のおそれのある土地の設定図

調査年度 平成20年度

急傾斜地の位置 箇所番号 166B2003 箇所名 上小黑山-2 所在地 陸前高田市矢作町字上小黑山



凡例		凡例		凡例	
■ 上端	— 横断測線	▭ 危害のおそれのある土地の区域	▭ 土石等の移動による力が100kN/m ² を超える範囲	▭ 著しい危害のおそれのある土地の区域	▭ 土石等の堆積高が3mを超える範囲
▲ 下端					

急傾斜地の崩壊区域調査

様式3-2 建築物に作用すると想定される衝撃に関する事項(1/1)

調査年度 平成20年度

急傾斜地の位置		箇所番号		166B2003		箇所名		上小黒山-2		所在地		陸前高田市矢作町字上小黒山				
横断 測線 番号	急傾斜地の下端に隣接する土地								急傾斜地内							
	土石等の移動の高さと力の大きさ				土石等の堆積高さとの大きさ				土石等の移動の高さと力の大きさ				土石等の堆積高さとの大きさ			
	区分	高さ (m)	下端からの距離 (m)	力の大きさ (kN/m ²)	区分	下端からの水平 距離(m)	高さ (m)	力の大きさ (kN/m ²)	区分	高さ (m)	上端からの比高 (m)	力の大きさ (kN/m ²)	区分	上端からの比高 (m)	高さ (m)	力の大きさ (kN/m ²)
1	100kN/m ² を超える	1.00	0.00 ~ 2.12	132.93	3mを超える	- ~ -	-	-	100kN/m ² を超える	1.00	11.31 ~ 23.95	132.93	3mを超える	- ~ -	-	-
	それ以外	1.00	2.12 ~ 9.91	100.00	それ以外	0.00 ~ 9.91	2.50	13.36	それ以外	1.00	5.00 ~ 11.31	100.00	それ以外	5.00 ~ 23.95	2.50	13.36
2	100kN/m ² を超える	1.00	0.00 ~ 3.12	149.81	3mを超える	0.00 ~ 0.18	3.09	16.54	100kN/m ² を超える	1.00	10.58 ~ 30.52	149.81	3mを超える	30.00 ~ 30.52	3.09	16.54
	それ以外	1.00	3.12 ~ 10.91	100.00	それ以外	0.18 ~ 10.91	3.00	16.05	それ以外	1.00	5.00 ~ 10.58	100.00	それ以外	5.00 ~ 30.00	3.00	16.05
3	100kN/m ² を超える	1.00	0.00 ~ 3.97	164.96	3mを超える	0.00 ~ 2.45	4.21	22.52	100kN/m ² を超える	1.00	10.68 ~ 53.05	164.96	3mを超える	25.00 ~ 53.05	4.21	22.52
	それ以外	1.00	3.97 ~ 11.76	100.00	それ以外	2.45 ~ 11.76	3.00	16.05	それ以外	1.00	5.00 ~ 10.68	100.00	それ以外	5.00 ~ 25.00	3.00	16.05
4	100kN/m ² を超える	1.00	0.00 ~ 3.99	165.20	3mを超える	0.00 ~ 2.69	4.43	23.71	100kN/m ² を超える	1.00	11.32 ~ 52.58	165.20	3mを超える	25.00 ~ 52.58	4.43	23.71
	それ以外	1.00	3.99 ~ 11.77	100.00	それ以外	2.69 ~ 11.77	3.00	16.05	それ以外	1.00	5.00 ~ 11.32	100.00	それ以外	5.00 ~ 25.00	3.00	16.05
5	100kN/m ² を超える	1.00	0.00 ~ 3.96	164.77	3mを超える	0.00 ~ 2.71	4.45	23.82	100kN/m ² を超える	1.00	11.40 ~ 51.59	164.77	3mを超える	25.00 ~ 51.59	4.45	23.82
	それ以外	1.00	3.96 ~ 11.75	100.00	それ以外	2.71 ~ 11.75	3.00	16.05	それ以外	1.00	5.00 ~ 11.40	100.00	それ以外	5.00 ~ 25.00	3.00	16.05
6	100kN/m ² を超える	1.00	0.00 ~ 4.00	165.50	3mを超える	0.00 ~ 2.59	4.33	23.20	100kN/m ² を超える	1.00	10.99 ~ 51.59	165.50	3mを超える	25.00 ~ 51.59	4.33	23.20
	それ以外	1.00	4.00 ~ 11.79	100.00	それ以外	2.59 ~ 11.79	3.00	16.05	それ以外	1.00	5.00 ~ 10.99	100.00	それ以外	5.00 ~ 25.00	3.00	16.05
	100kN/m ² を超える		~		3mを超える	~			100kN/m ² を超える		~		3mを超える	~		
	それ以外		~		それ以外	~			それ以外		~		それ以外	~		
	100kN/m ² を超える		~		3mを超える	~			100kN/m ² を超える		~		3mを超える	~		
	それ以外		~		それ以外	~			それ以外		~		それ以外	~		
	100kN/m ² を超える		~		3mを超える	~			100kN/m ² を超える		~		3mを超える	~		
	それ以外		~		それ以外	~			それ以外		~		それ以外	~		
	100kN/m ² を超える		~		3mを超える	~			100kN/m ² を超える		~		3mを超える	~		
	それ以外		~		それ以外	~			それ以外		~		それ以外	~		
	100kN/m ² を超える		~		3mを超える	~			100kN/m ² を超える		~		3mを超える	~		
	それ以外		~		それ以外	~			それ以外		~		それ以外	~		
	100kN/m ² を超える		~		3mを超える	~			100kN/m ² を超える		~		3mを超える	~		
	それ以外		~		それ以外	~			それ以外		~		それ以外	~		