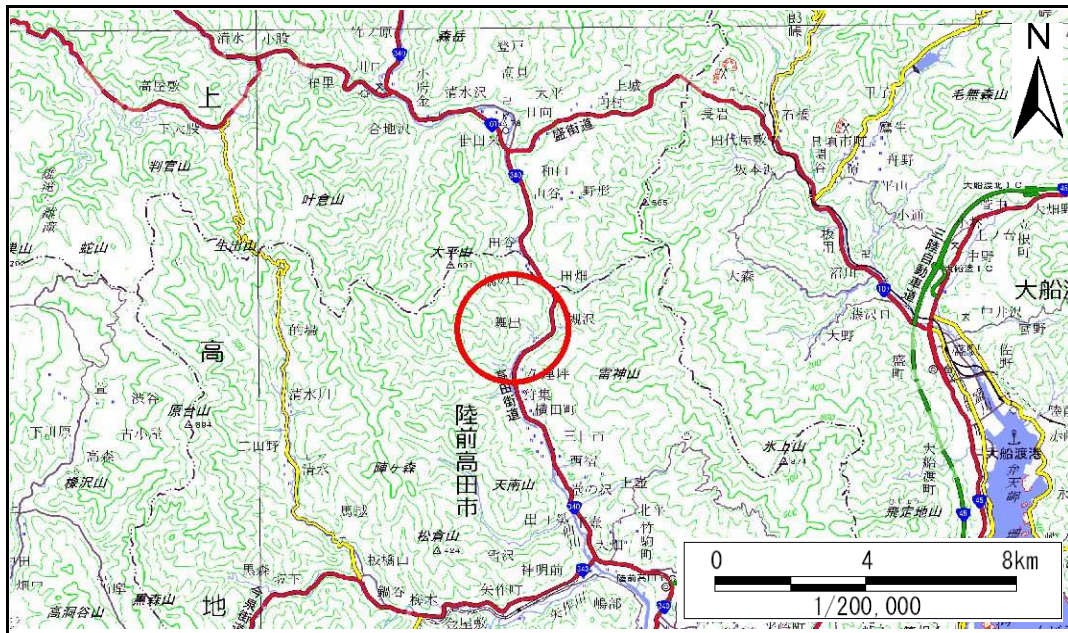


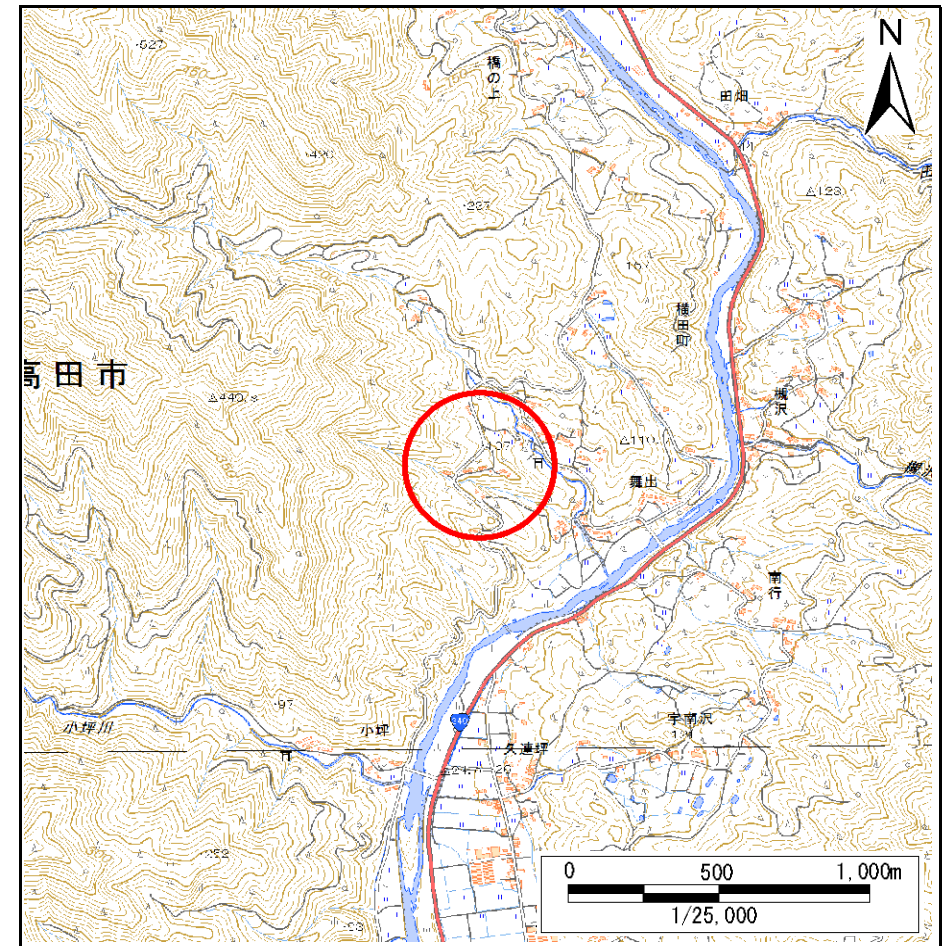
土砂災害防止に関する基礎調査(急傾斜地の崩壊)

表紙 概況、位置図

自然現象の種類	急傾斜地の崩壊
箇所番号	157B1118
箇所名	舞出-3
所在地	陸前高田市横田町字舞出
調査機関	沿岸広域振興局土木部大船渡土木センター



概況図(S=1:200,000)



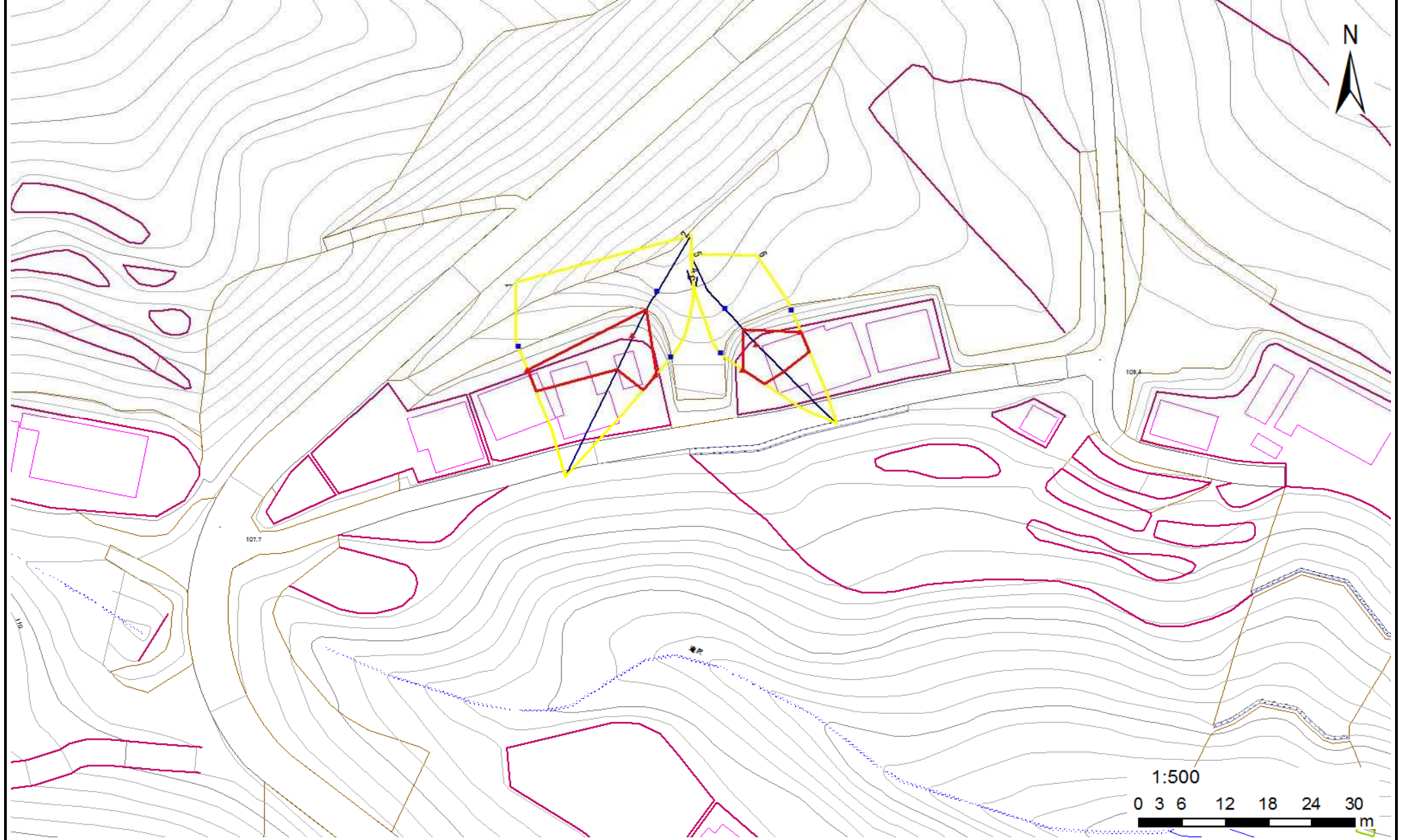
位置図(S=1:25,000)

急傾斜地の崩壊区域調書

様式3-1 危害のおそれのある土地、著しい危害のおそれのある土地の設定図

調査年度 平成28年度

急傾斜地の位置 箇所番号 157B1118 箇所名 舞出-3 所在地 陸前高田市横田町字舞出



凡例		凡例		凡例	
■ 上端	— 横断測線	■ 危害のおそれのある土地の区域	— 土石等の移動による力が100kN/m ² を超える範囲	■ 土石等の堆積高が3mを超える範囲	
▲ 下端		■ 著しい危害のおそれのある土地の区域			

急傾斜地の崩壊区域調査

様式3-2 建築物に作用すると想定される衝撃に関する事項(1/2)

調査年度	平成28年度
------	--------

急傾斜地の位置		157B1118			箇所名				舞出-3		所在地					
急傾斜地の位置		157B1118			箇所名				舞出-3		陸前高田市横田町字舞出					
横断 測線 番号	急傾斜地の下端に隣接する土地									急傾斜地内						
	土石等の移動の高さと力の大きさ				土石等の堆積高さとの大きさ				土石等の移動の高さと力の大きさ				土石等の堆積高さとの大きさ			
	区分	高さ (m)	下端からの距離 (m)	力の大きさ (kN/m ²)	区分	下端からの水平 距離(m)	高さ (m)	力の大きさ (kN/m ²)	区分	高さ (m)	上端からの比高 (m)	力の大きさ (kN/m ²)	区分	上端からの比高 (m)	高さ (m)	力の大きさ (kN/m ²)
1	100kN/m ² を超える	—	— ~ —	—	3mを超える	— ~ —	—	—	100kN/m ² を超える	—	— ~ —	—	3mを超える	— ~ —	—	—
	それ以外	1.00	0.00 ~ 3.49	44.22	それ以外	0.00 ~ 3.49	2.21	11.15	それ以外	1.00	5.00 ~ 5.00	44.22	それ以外	5.00 ~ 5.00	2.21	11.15
2	100kN/m ² を超える	—	— ~ —	—	3mを超える	— ~ —	—	—	100kN/m ² を超える	—	— ~ —	—	3mを超える	— ~ —	—	—
	それ以外	1.00	0.00 ~ 6.05	75.82	それ以外	0.00 ~ 6.05	2.73	13.81	それ以外	1.00	5.00 ~ 10.21	75.82	それ以外	5.00 ~ 10.21	2.73	13.81
3	100kN/m ² を超える	—	— ~ —	—	3mを超える	— ~ —	—	—	100kN/m ² を超える	—	— ~ —	—	3mを超える	— ~ —	—	—
	それ以外	1.00	0.00 ~ 3.14	40.25	それ以外	0.00 ~ 3.14	2.29	11.58	それ以外	1.00	5.00 ~ 5.00	40.25	それ以外	5.00 ~ 5.00	2.29	11.58
4	100kN/m ² を超える	—	— ~ —	—	3mを超える	— ~ —	—	—	100kN/m ² を超える	—	— ~ —	—	3mを超える	— ~ —	—	—
	それ以外	1.00	0.00 ~ 3.81	47.87	それ以外	0.00 ~ 3.81	2.13	10.75	それ以外	1.00	5.00 ~ 5.00	47.87	それ以外	5.00 ~ 5.00	2.13	10.75
5	100kN/m ² を超える	—	— ~ —	—	3mを超える	— ~ —	—	—	100kN/m ² を超える	—	— ~ —	—	3mを超える	— ~ —	—	—
	それ以外	1.00	0.00 ~ 5.82	72.82	それ以外	0.00 ~ 5.82	2.13	10.75	それ以外	1.00	5.00 ~ 8.57	72.82	それ以外	5.00 ~ 8.57	2.13	10.75
6	100kN/m ² を超える	—	— ~ —	—	3mを超える	— ~ —	—	—	100kN/m ² を超える	—	— ~ —	—	3mを超える	— ~ —	—	—
	それ以外	1.00	0.00 ~ 3.24	41.33	それ以外	0.00 ~ 3.24	2.27	11.46	それ以外	1.00	5.00 ~ 5.00	41.33	それ以外	5.00 ~ 5.00	2.27	11.46
	100kN/m ² を超える				3mを超える				100kN/m ² を超える				3mを超える			
	それ以外				それ以外				それ以外				それ以外			
	100kN/m ² を超える				3mを超える				100kN/m ² を超える				3mを超える			
	それ以外				それ以外				それ以外				それ以外			
	100kN/m ² を超える				3mを超える				100kN/m ² を超える				3mを超える			
	それ以外				それ以外				それ以外				それ以外			
	100kN/m ² を超える				3mを超える				100kN/m ² を超える				3mを超える			
	それ以外		~		それ以外				それ以外		~		それ以外			
	100kN/m ² を超える				3mを超える	~			100kN/m ² を超える		~		3mを超える			
	それ以外				それ以外	~			それ以外		~		それ以外	~		
	100kN/m ² を超える				3mを超える	~			100kN/m ² を超える		~		3mを超える	~		
	それ以外				それ以外	~			それ以外		~		それ以外	~		
	100kN/m ² を超える				3mを超える	~			100kN/m ² を超える		~		3mを超える	~		
	それ以外				それ以外	~			それ以外		~		それ以外	~		
	100kN/m ² を超える				3mを超える	~			100kN/m ² を超える		~		3mを超える	~		
	それ以外				それ以外	~			それ以外		~		それ以外	~		