

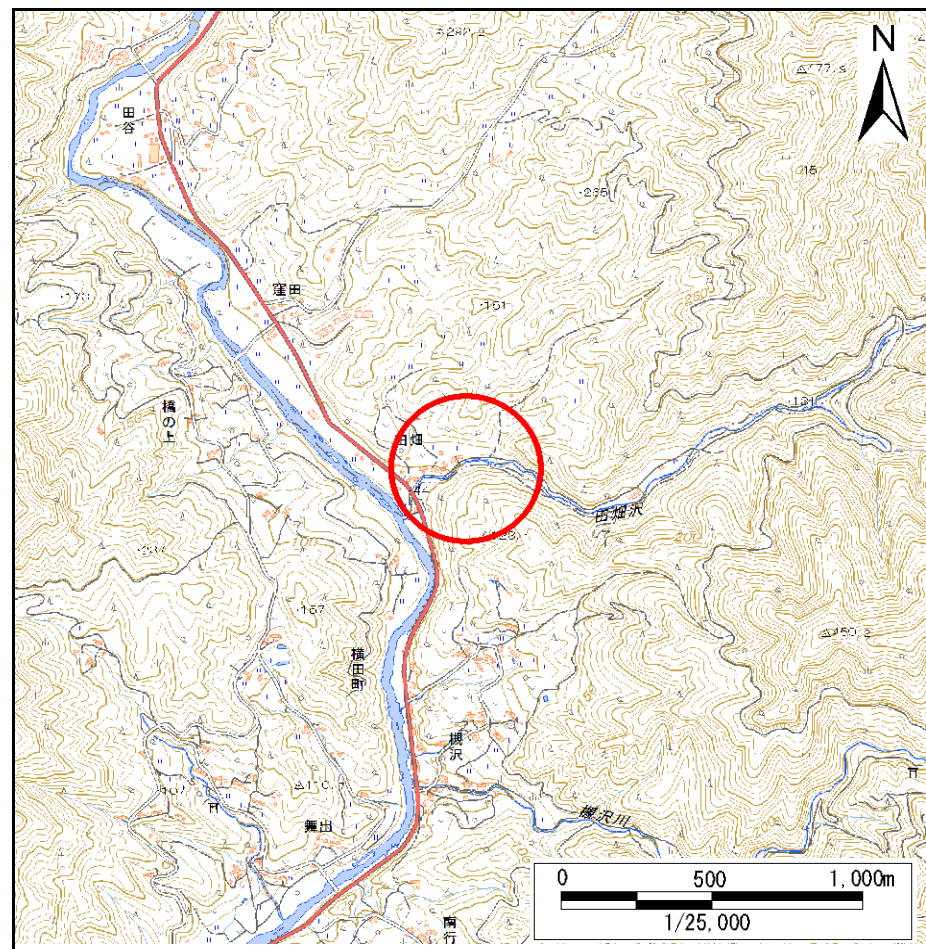
土砂災害防止に関する基礎調査(急傾斜地の崩壊)

表紙 概況、位置図

自然現象の種類	急傾斜地の崩壊
箇所番号	157B1112
箇所名	槻沢-1
所在地	陸前高田市横田町字槻沢
調査機関	沿岸広域振興局土木部大船渡土木センター



概況図(S=1:200,000)



位置図(S=1:25,000)

急傾斜地の崩壊区域調査

様式3-1 危害のおそれのある土地、著しい危害のおそれのある土地の設定図

調査年度 平成28年度

急傾斜地の位置 箇所番号 157B1112 箇所名 槻沢-1 所在地 陸前高田市横田町字槻沢



- | | | | | |
|-----------|------|--------|---------------------|--|
| 凡例 | ■ 上端 | — 横断測線 | — 危害のおそれのある土地の区域 | — 土石等の移動による力が100kN/m ² を超える範囲 |
| | ▲ 下端 | | — 著しい危害のおそれのある土地の区域 | — 土石等の堆積高が3mを超える範囲 |

急傾斜地の崩壊区域調査

様式3-2 建築物に作用すると想定される衝撃に関する事項(1/2)

調査年度 平成28年度

急傾斜地の位置		箇所番号		157B1112		箇所名		槻沢-1		所在地		陸前高田市横田町字槻沢				
横断 測線 番号	急傾斜地の下端に隣接する土地								急傾斜地内							
	土石等の移動の高さと力の大きさ				土石等の堆積高さと力の大きさ				土石等の移動の高さと力の大きさ				土石等の堆積高さと力の大きさ			
	区分	高さ (m)	下端からの距離 (m)	力の大きさ (kN/m ²)	区分	下端からの水平 距離(m)	高さ (m)	力の大きさ (kN/m ²)	区分	高さ (m)	上端からの比高 (m)	力の大きさ (kN/m ²)	区分	上端からの比高 (m)	高さ (m)	力の大きさ (kN/m ²)
1	100kN/m ² を超える	1.00	0.00 ~ 3.08	149.03	3mを超える	0.00 ~ 1.00	3.44	17.40	100kN/m ² を超える	1.00	10.94 ~ 46.52	149.03	3mを超える	40.00 ~ 46.52	3.44	17.40
	それ以外	1.00	3.08 ~ 10.86	100.00	それ以外	1.00 ~ 10.86	3.00	15.16	それ以外	1.00	5.00 ~ 10.94	100.00	それ以外	5.00 ~ 40.00	3.00	15.16
2	100kN/m ² を超える	1.00	0.00 ~ 2.97	147.20	3mを超える	0.00 ~ 0.95	3.41	17.26	100kN/m ² を超える	1.00	11.07 ~ 47.46	147.20	3mを超える	40.00 ~ 47.46	3.41	17.26
	それ以外	1.00	2.97 ~ 10.76	100.00	それ以外	0.95 ~ 10.76	3.00	15.16	それ以外	1.00	5.00 ~ 11.07	100.00	それ以外	5.00 ~ 40.00	3.00	15.16
3	100kN/m ² を超える	1.00	0.00 ~ 2.77	143.79	3mを超える	0.00 ~ 0.86	3.37	17.02	100kN/m ² を超える	1.00	11.34 ~ 48.34	143.79	3mを超える	40.00 ~ 48.34	3.37	17.02
	それ以外	1.00	2.77 ~ 10.56	100.00	それ以外	0.86 ~ 10.56	3.00	15.16	それ以外	1.00	5.00 ~ 11.34	100.00	それ以外	5.00 ~ 40.00	3.00	15.16
4	100kN/m ² を超える	1.00	0.00 ~ 2.50	139.19	3mを超える	0.00 ~ 0.75	3.31	16.74	100kN/m ² を超える	1.00	11.77 ~ 48.83	139.19	3mを超える	40.00 ~ 48.83	3.31	16.74
	それ以外	1.00	2.50 ~ 10.29	100.00	それ以外	0.75 ~ 10.29	3.00	15.16	それ以外	1.00	5.00 ~ 11.77	100.00	それ以外	5.00 ~ 40.00	3.00	15.16
5	100kN/m ² を超える	1.00	0.00 ~ 2.36	136.78	3mを超える	0.00 ~ 0.69	3.28	16.60	100kN/m ² を超える	1.00	12.04 ~ 48.95	136.78	3mを超える	40.00 ~ 48.95	3.28	16.60
	それ以外	1.00	2.36 ~ 10.14	100.00	それ以外	0.69 ~ 10.14	3.00	15.16	それ以外	1.00	5.00 ~ 12.04	100.00	それ以外	5.00 ~ 40.00	3.00	15.16
6	100kN/m ² を超える	1.00	0.00 ~ 2.36	136.88	3mを超える	0.00 ~ 1.60	3.63	18.33	100kN/m ² を超える	1.00	12.04 ~ 50.30	136.88	3mを超える	40.00 ~ 50.30	3.63	18.33
	それ以外	1.00	2.36 ~ 10.15	100.00	それ以外	1.60 ~ 10.15	3.00	15.16	それ以外	1.00	5.00 ~ 12.04	100.00	それ以外	5.00 ~ 40.00	3.00	15.16
7	100kN/m ² を超える	1.00	0.00 ~ 2.37	136.92	3mを超える	0.00 ~ 1.60	3.63	18.33	100kN/m ² を超える	1.00	12.04 ~ 51.08	136.92	3mを超える	40.00 ~ 51.08	3.63	18.33
	それ以外	1.00	2.37 ~ 10.15	100.00	それ以外	1.60 ~ 10.15	3.00	15.16	それ以外	1.00	5.00 ~ 12.04	100.00	それ以外	5.00 ~ 40.00	3.00	15.16
8	100kN/m ² を超える	1.00	0.00 ~ 2.08	132.25	3mを超える	0.00 ~ 0.60	3.24	16.39	100kN/m ² を超える	1.00	12.52 ~ 42.19	132.25	3mを超える	40.00 ~ 42.19	3.24	16.39
	それ以外	1.00	2.08 ~ 9.87	100.00	それ以外	0.60 ~ 9.87	3.00	15.16	それ以外	1.00	5.00 ~ 12.52	100.00	それ以外	5.00 ~ 40.00	3.00	15.16
9	100kN/m ² を超える	1.00	0.00 ~ 2.74	143.27	3mを超える	0.00 ~ 0.86	3.37	17.03	100kN/m ² を超える	1.00	11.33 ~ 43.88	143.27	3mを超える	40.00 ~ 43.88	3.37	17.03
	それ以外	1.00	2.74 ~ 10.53	100.00	それ以外	0.86 ~ 10.53	3.00	15.16	それ以外	1.00	5.00 ~ 11.33	100.00	それ以外	5.00 ~ 40.00	3.00	15.16
10	100kN/m ² を超える	1.00	0.00 ~ 1.99	130.66	3mを超える	— ~ —	—	—	100kN/m ² を超える	1.00	12.46 ~ 33.50	130.66	3mを超える	— ~ —	—	—
	それ以外	1.00	1.99 ~ 9.77	100.00	それ以外	0.00 ~ 9.77	2.80	14.17	それ以外	1.00	5.00 ~ 12.46	100.00	それ以外	5.00 ~ 33.50	2.80	14.17
11	100kN/m ² を超える	—	— ~ —	—	3mを超える	— ~ —	—	—	100kN/m ² を超える	—	— ~ —	—	3mを超える	— ~ —	—	—
	それ以外	1.00	0.00 ~ 5.02	62.58	それ以外	0.00 ~ 5.02	1.92	9.69	それ以外	1.00	5.00 ~ 5.72	62.58	それ以外	5.00 ~ 5.72	1.92	9.69
	100kN/m ² を超える		~		3mを超える	~			100kN/m ² を超える		~		3mを超える	~		
	それ以外		~		それ以外	~			それ以外		~		それ以外	~		
	100kN/m ² を超える		~		3mを超える	~			100kN/m ² を超える		~		3mを超える	~		
	それ以外		~		それ以外	~			それ以外		~		それ以外	~		
	100kN/m ² を超える		~		3mを超える	~			100kN/m ² を超える		~		3mを超える	~		
	それ以外		~		それ以外	~			それ以外		~		それ以外	~		