

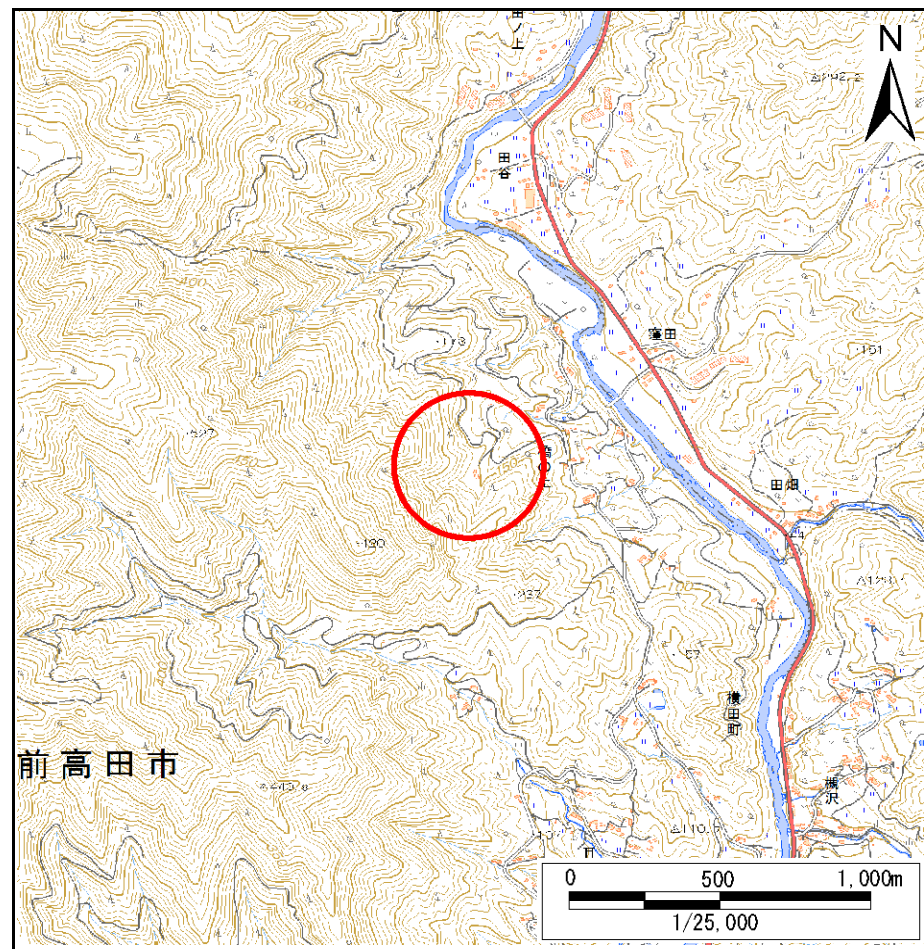
土砂災害防止に関する基礎調査(急傾斜地の崩壊)

表紙 概況、位置図

自然現象の種類	急傾斜地の崩壊
箇所番号	157B1111
箇所名	橋の上
所在地	陸前高田市横田町字橋の上
調査機関	沿岸広域振興局土木部大船渡土木センター



概況図(S=1:200,000)



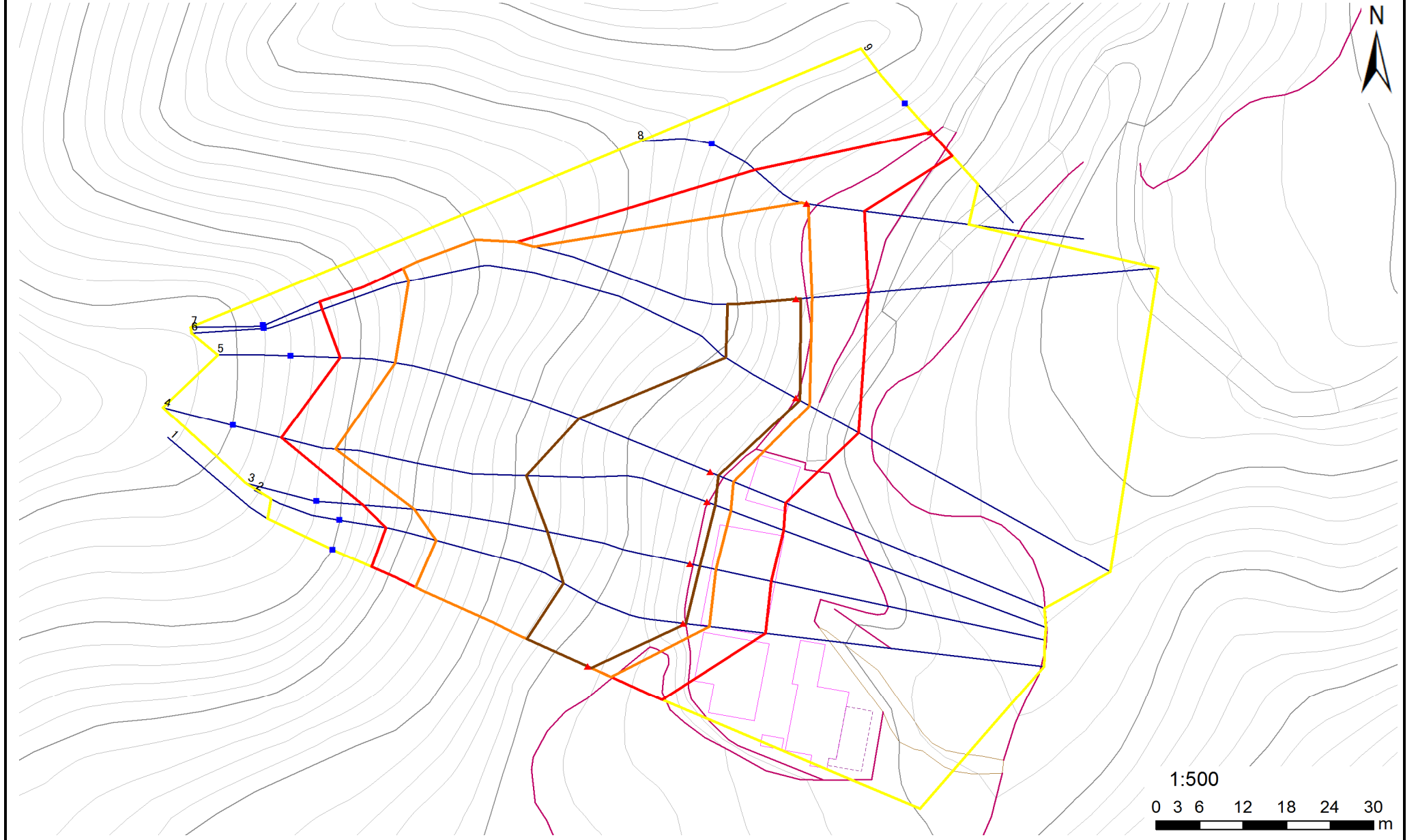
位置図(S=1:25,000)

急傾斜地の崩壊区域調書

様式3-1 危害のおそれのある土地、著しい危害のおそれのある土地の設定図

調査年度 平成28年度

急傾斜地の位置	箇所番号	157B1111	箇所名	橋の上	所在地	陸前高田市横田町字橋の上
---------	------	----------	-----	-----	-----	--------------



凡例	■ 上端	— 横断測線	— 危害のおそれのある土地の区域	— 土石等の移動による力が100kN/m ² を超える範囲
	▲ 下端	—	— 著しい危害のおそれのある土地の区域	— 土石等の堆積高が3mを超える範囲

急傾斜地の崩壊区域調査

様式3-2 建築物に作用すると想定される衝撃に関する事項(1/1)

調査年度 平成28年度

急傾斜地の位置		箇所番号		157B1111		箇所名		橋の上		所在地		陸前高田市横田町字橋の上				
横断 測線 番号	急傾斜地の下端に隣接する土地								急傾斜地内							
	土石等の移動の高さと力の大きさ				土石等の堆積高さとの大きさ				土石等の移動の高さと力の大きさ				土石等の堆積高さとの大きさ			
	区分	高さ (m)	下端からの距離 (m)	力の大きさ (kN/m ²)	区分	下端からの水平 距離(m)	高さ (m)	力の大きさ (kN/m ²)	区分	高さ (m)	上端からの比高 (m)	力の大きさ (kN/m ²)	区分	上端からの比高 (m)	高さ (m)	力の大きさ (kN/m ²)
1	100kN/m ² を超える	1.00	0.00 ~ 3.51	156.60	3mを超える	0.00 ~ 0.49	3.27	16.55	100kN/m ² を超える	1.00	10.65 ~ 32.82	156.60	3mを超える	25.00 ~ 32.82	3.27	16.55
	それ以外	1.00	3.51 ~ 11.29	100.00	それ以外	0.49 ~ 11.29	3.00	15.16	それ以外	1.00	5.00 ~ 10.65	100.00	それ以外	5.00 ~ 25.00	3.00	15.16
2	100kN/m ² を超える	1.00	0.00 ~ 3.57	157.69	3mを超える	0.00 ~ 0.31	3.16	15.97	100kN/m ² を超える	1.00	10.53 ~ 38.73	157.69	3mを超える	25.00 ~ 38.73	3.16	15.97
	それ以外	1.00	3.57 ~ 11.36	100.00	それ以外	0.31 ~ 11.36	3.00	15.16	それ以外	1.00	5.00 ~ 10.53	100.00	それ以外	5.00 ~ 25.00	3.00	15.16
3	100kN/m ² を超える	1.00	0.00 ~ 3.62	158.66	3mを超える	0.00 ~ 1.36	3.67	18.54	100kN/m ² を超える	1.00	10.53 ~ 40.71	158.66	3mを超える	25.00 ~ 40.71	3.67	18.54
	それ以外	1.00	3.62 ~ 11.41	100.00	それ以外	1.36 ~ 11.41	3.00	15.16	それ以外	1.00	5.00 ~ 10.53	100.00	それ以外	5.00 ~ 25.00	3.00	15.16
4	100kN/m ² を超える	1.00	0.00 ~ 3.52	156.73	3mを超える	0.00 ~ 1.21	3.57	18.05	100kN/m ² を超える	1.00	10.59 ~ 48.65	156.73	3mを超える	30.00 ~ 48.65	3.57	18.05
	それ以外	1.00	3.52 ~ 11.30	100.00	それ以外	1.21 ~ 11.30	3.00	15.16	それ以外	1.00	5.00 ~ 10.59	100.00	それ以外	5.00 ~ 30.00	3.00	15.16
5	100kN/m ² を超える	1.00	0.00 ~ 3.48	156.03	3mを超える	0.00 ~ 1.22	3.57	18.06	100kN/m ² を超える	1.00	10.59 ~ 44.36	156.03	3mを超える	30.00 ~ 44.36	3.57	18.06
	それ以外	1.00	3.48 ~ 11.26	100.00	それ以外	1.22 ~ 11.26	3.00	15.16	それ以外	1.00	5.00 ~ 10.59	100.00	それ以外	5.00 ~ 30.00	3.00	15.16
6	100kN/m ² を超える	1.00	0.00 ~ 2.17	133.70	3mを超える	0.00 ~ 0.62	3.25	16.44	100kN/m ² を超える	1.00	12.39 ~ 46.63	133.70	3mを超える	40.00 ~ 46.63	3.25	16.44
	それ以外	1.00	2.17 ~ 9.96	100.00	それ以外	0.62 ~ 9.96	3.00	15.16	それ以外	1.00	5.00 ~ 12.39	100.00	それ以外	5.00 ~ 40.00	3.00	15.16
7	100kN/m ² を超える	1.00	0.00 ~ 2.18	133.92	3mを超える	0.00 ~ 0.63	3.26	16.46	100kN/m ² を超える	1.00	12.35 ~ 45.58	133.92	3mを超える	40.00 ~ 45.58	3.26	16.46
	それ以外	1.00	2.18 ~ 9.97	100.00	それ以外	0.63 ~ 9.97	3.00	15.16	それ以外	1.00	5.00 ~ 12.35	100.00	それ以外	5.00 ~ 40.00	3.00	15.16
8	100kN/m ² を超える	1.00	0.00 ~ 0.20	102.88	3mを超える	— ~ —	—	—	100kN/m ² を超える	1.00	10.69 ~ 11.24	102.88	3mを超える	— ~ —	—	—
	それ以外	1.00	0.20 ~ 7.98	100.00	それ以外	0.00 ~ 7.98	2.10	10.63	それ以外	1.00	5.00 ~ 10.69	100.00	それ以外	5.00 ~ 11.24	2.10	10.63
9	100kN/m ² を超える	—	— ~ —	—	3mを超える	— ~ —	—	—	100kN/m ² を超える	—	— ~ —	—	3mを超える	— ~ —	—	—
	それ以外	1.00	0.00 ~ 4.53	56.47	それ以外	0.00 ~ 4.53	1.91	9.65	それ以外	1.00	5.00 ~ 5.00	56.47	それ以外	5.00 ~ 5.00	1.91	9.65
	100kN/m ² を超える				3mを超える				100kN/m ² を超える				3mを超える			
	それ以外		~		それ以外				それ以外		~		それ以外			
	100kN/m ² を超える		~		3mを超える	~			100kN/m ² を超える		~		3mを超える			
	それ以外		~		それ以外	~			それ以外		~		それ以外	~		
	100kN/m ² を超える		~		3mを超える	~			100kN/m ² を超える		~		3mを超える	~		
	それ以外		~		それ以外	~			それ以外		~		それ以外	~		
	100kN/m ² を超える		~		3mを超える	~			100kN/m ² を超える		~		3mを超える	~		
	それ以外		~		それ以外	~			それ以外		~		それ以外	~		