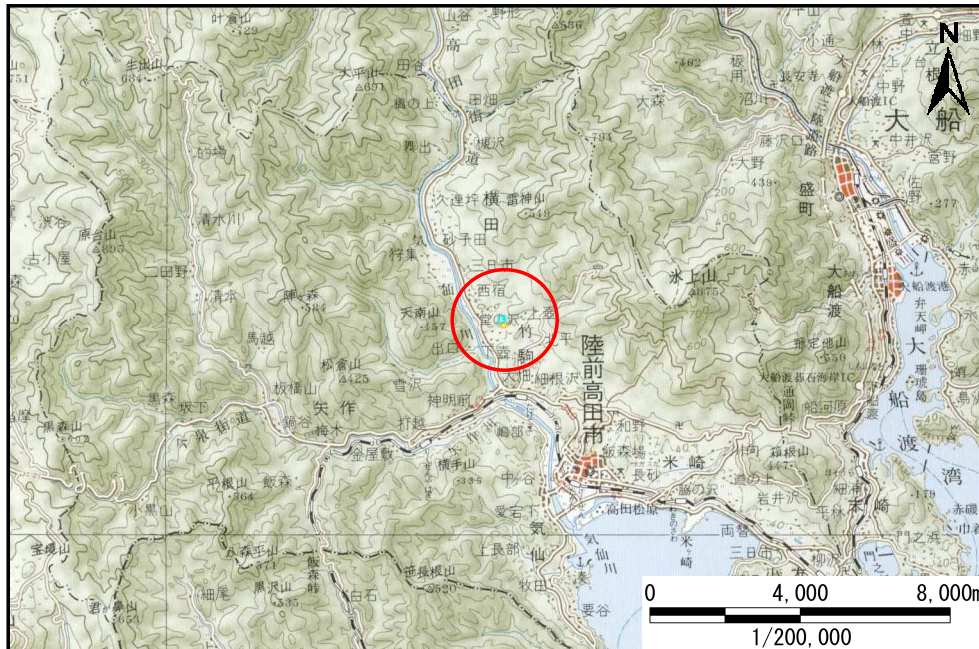


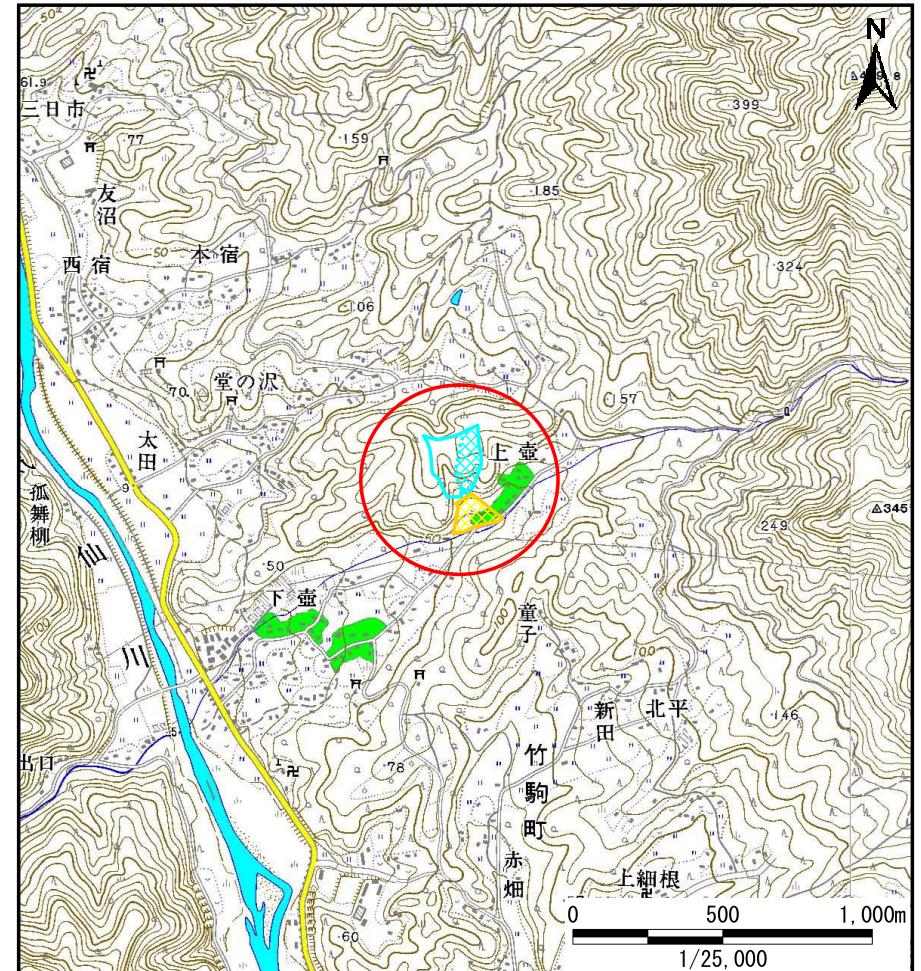
# 土砂災害防止に関する基礎調査(土石流)

表紙 位置,位置図

自然現象の種類	土石流
溪流番号	N210039-2
水系名	気仙川
河川名	壺の沢川
溪流名	上壺の沢(1)
所在地	陸前高田市竹駒町上壺
調査機関	岩手県沿岸広域振興局土木部大船渡土木センター



位置図(S=1/200,000)



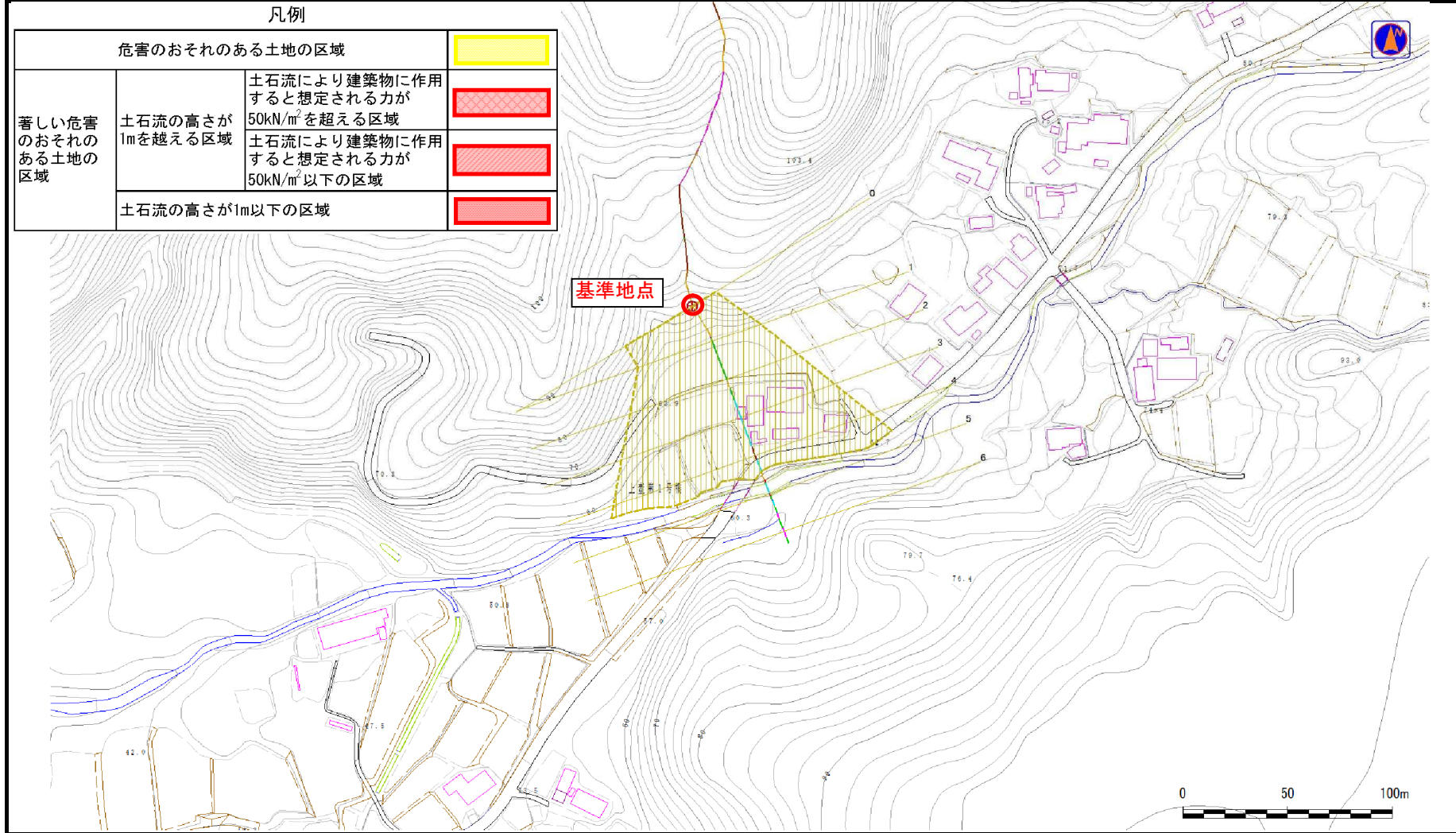
概況図(S=1/25,000)

# 土石流区域調査書

様式3-1 危害のおそれのある土地、著しい危害のおそれのある土地の設定図

調査年度	平成24年度
------	--------

溪流の位置	溪流番号	N210039-2	溪流名	上壺の沢(1)	所在地	陸前高田市竹駒町上壺
-------	------	-----------	-----	---------	-----	------------



土 石 流 区 域 調 書

様式3-2 建築物に作用すると想定される衝撃に関する事項

調査年度	平成24年度
------	--------

溪流の位置	溪流番号	N210039-2	溪流名	上壺の沢(1)	所在地	陸前高田市竹駒町上壺
-------	------	-----------	-----	---------	-----	------------

横断測線番号	土石流の高さh(m)	土石流の流体力Fd(kN/m <sup>2</sup> )	建築物の耐力P2(kN/m2)	横断測線番号	土石流の高さh(m)	土石流の流体力Fd(kN/m <sup>2</sup> )	建築物の耐力P2(kN/m2)
No.0	0.40	16.00	16.58				
No.1	0.35	12.46	18.93				
No.2	0.25	7.32	25.44				
No.3	0.22	5.26	29.80				
No.4	0.18	3.37	35.23				
No.5	0.38	8.87	17.51				
No.6	0.28	4.69	23.36				